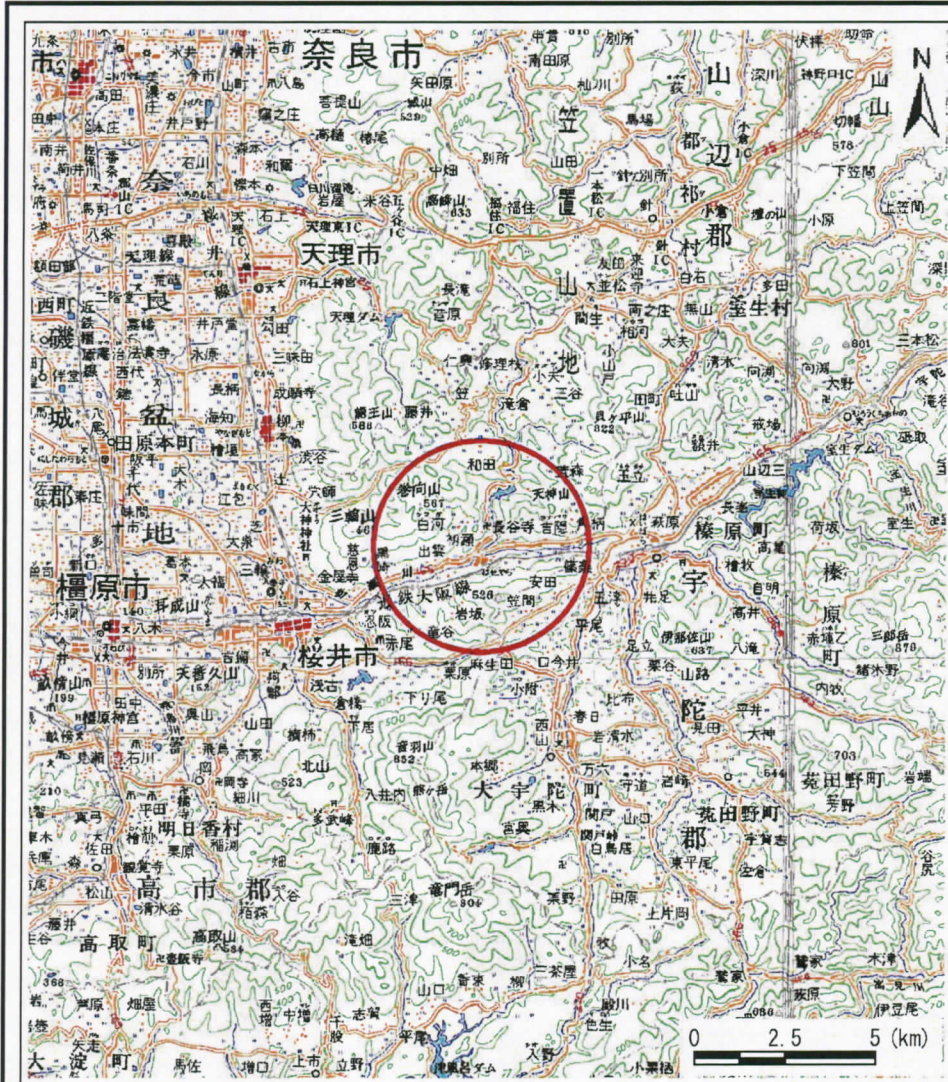
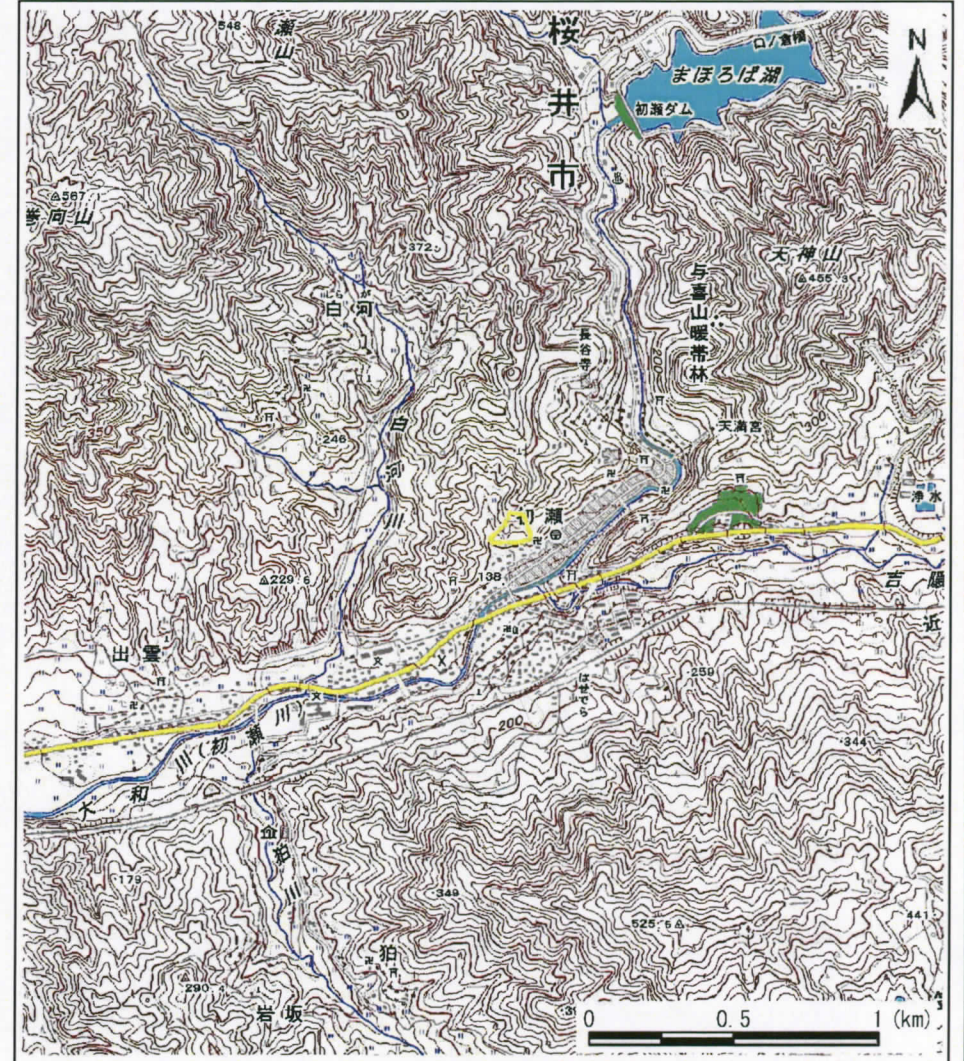


# 土砂災害警戒区域等の指定の公示に係る図書（その1）



(1/200,000)



(1/25,000)

様式-1 (急)  
土砂災害警戒区域位置図

自然現象の種類

急傾斜地の崩壊

区域番号

桜井-初瀬-005-急-Y・R

区域名称

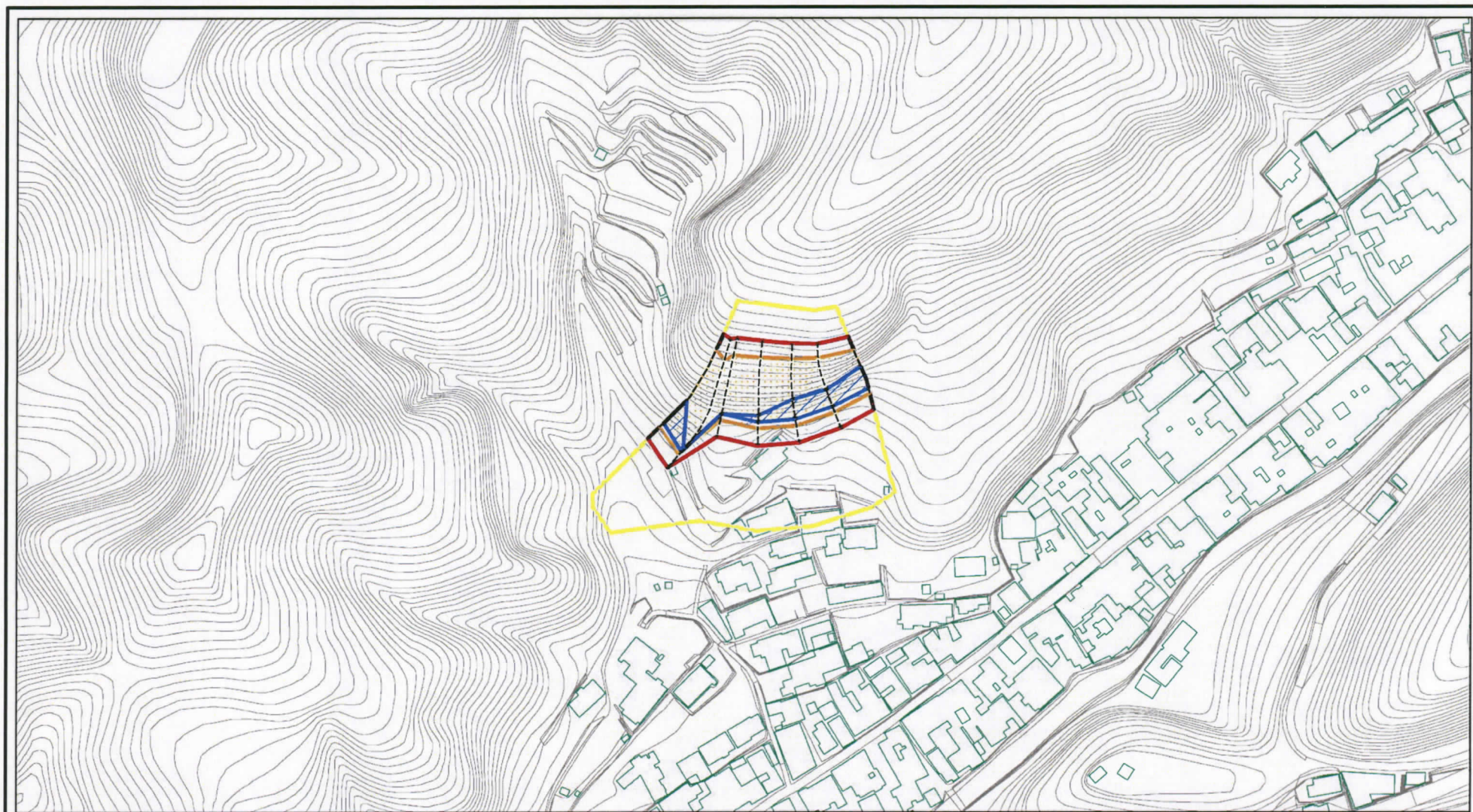
桜井市初瀬 (005) 急傾斜地崩壊警戒区域・特別警戒区域

所在地

桜井市初瀬

この地図は、国土地理院長の承認を得て、同院発行の20万分1地勢図及び2万5千分1地形図を複製したものである。(承認番号 平23近複、第11号)

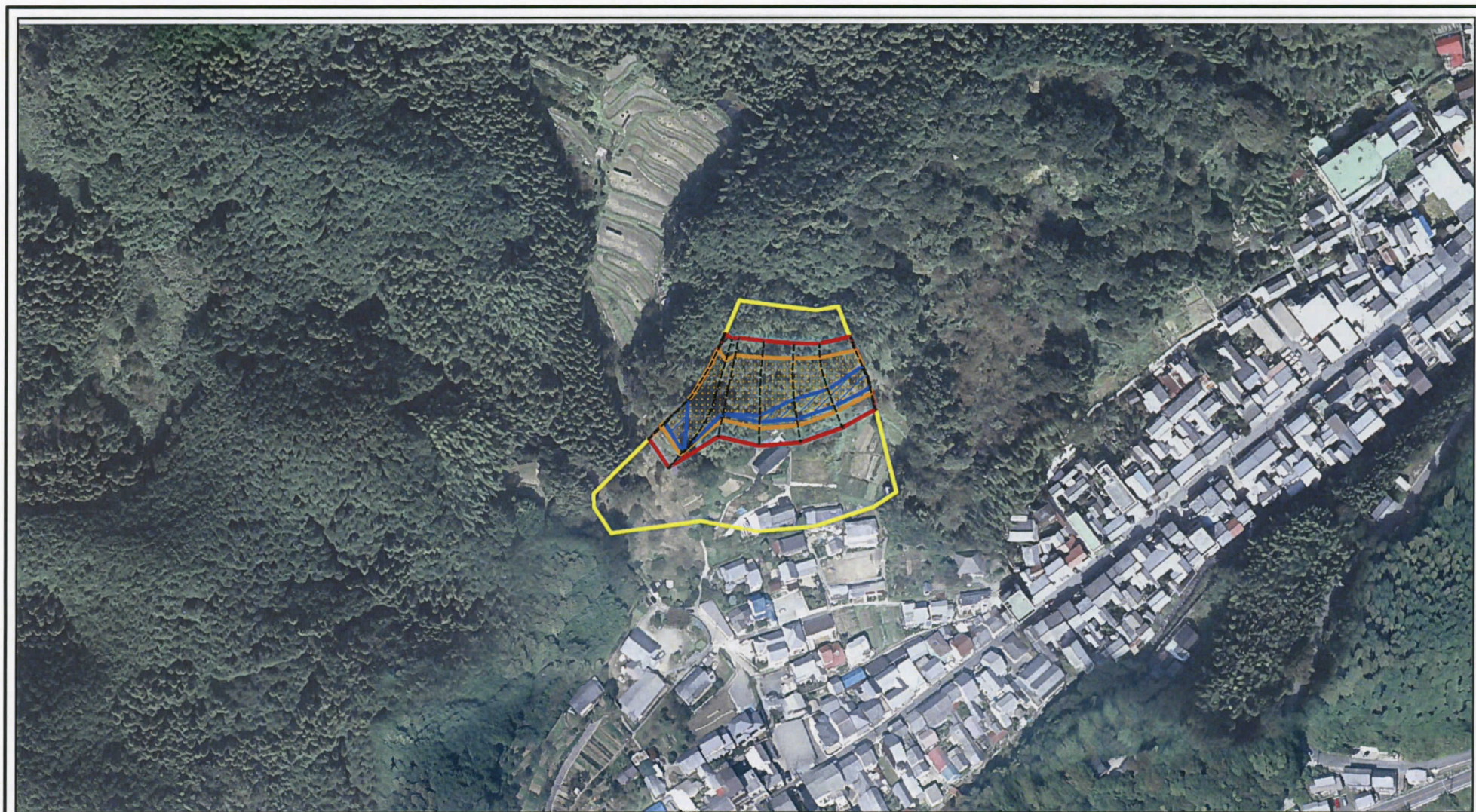
# 土砂災害警戒区域等の指定の公示に係る図書(その2)



奈良県告示第409号

様式-2(急) 土砂災害警戒区域・土砂災害特別警戒区域 区域図(その1)	土砂災害防止法施行令第二条の基準に該当する区域		縮尺 1:2,500	自然現象の種類 急傾斜地の崩壊	区域番号 桜井-初瀬-005-急-Y・R
	土砂災害防止法施行令第三条の基準に該当する区域			告示番号 奈良県告示第417号	区域名称 桜井市初瀬(005) 急傾斜地崩壊警戒区域・特別警戒区域
	土石等の(移動)高さが1m以下の場合、土石等の移動による力が100kN/mを超える区域			告示年月日 平成27年 1月30日	所在地 桜井市初瀬
	土石等の堆積の高さが3mを超える区域				
	それ以外の区域				

# 土砂災害警戒区域等の指定の公示に係る図書(その2)

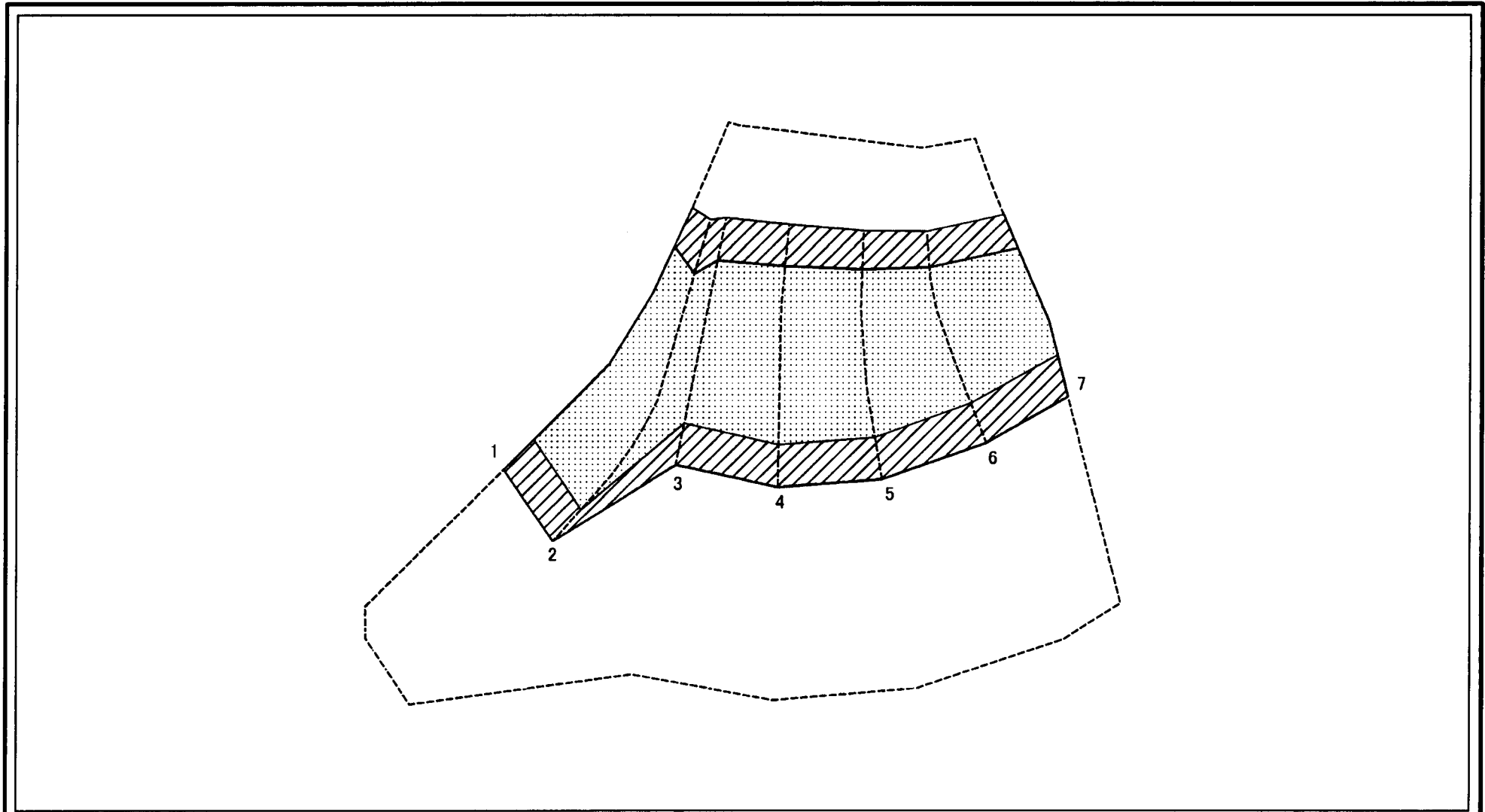


0 25 50 100  
m

奈良県告示第409号

様式-2(急) 土砂災害警戒区域・土砂災害特別警戒区域 区域図(その1)	土砂災害防止法施行令第二条の基準に該当する区域		N 縮尺 1:2,500	自然現象の種類	急傾斜地の崩壊	区域番号	桜井-初瀬-005-急-Y・R
	土砂災害防止法施行令第三条の基準に該当する区域			告示番号	奈良県告示第417号	区域名称	桜井市初瀬(005) 急傾斜地崩壊警戒区域・特別警戒区域
	土砂等の(移動)高さが1m以下の場合、土砂等の移動による力が100kN/m <sup>2</sup> を超える区域			告示年月日	平成27年 1月30日	所在地	桜井市初瀬
	土砂等の堆積の高さが3mを超える区域						
	それ以外の区域						

# 土砂災害警戒区域等の指定の公示に係る図書(その2-2)

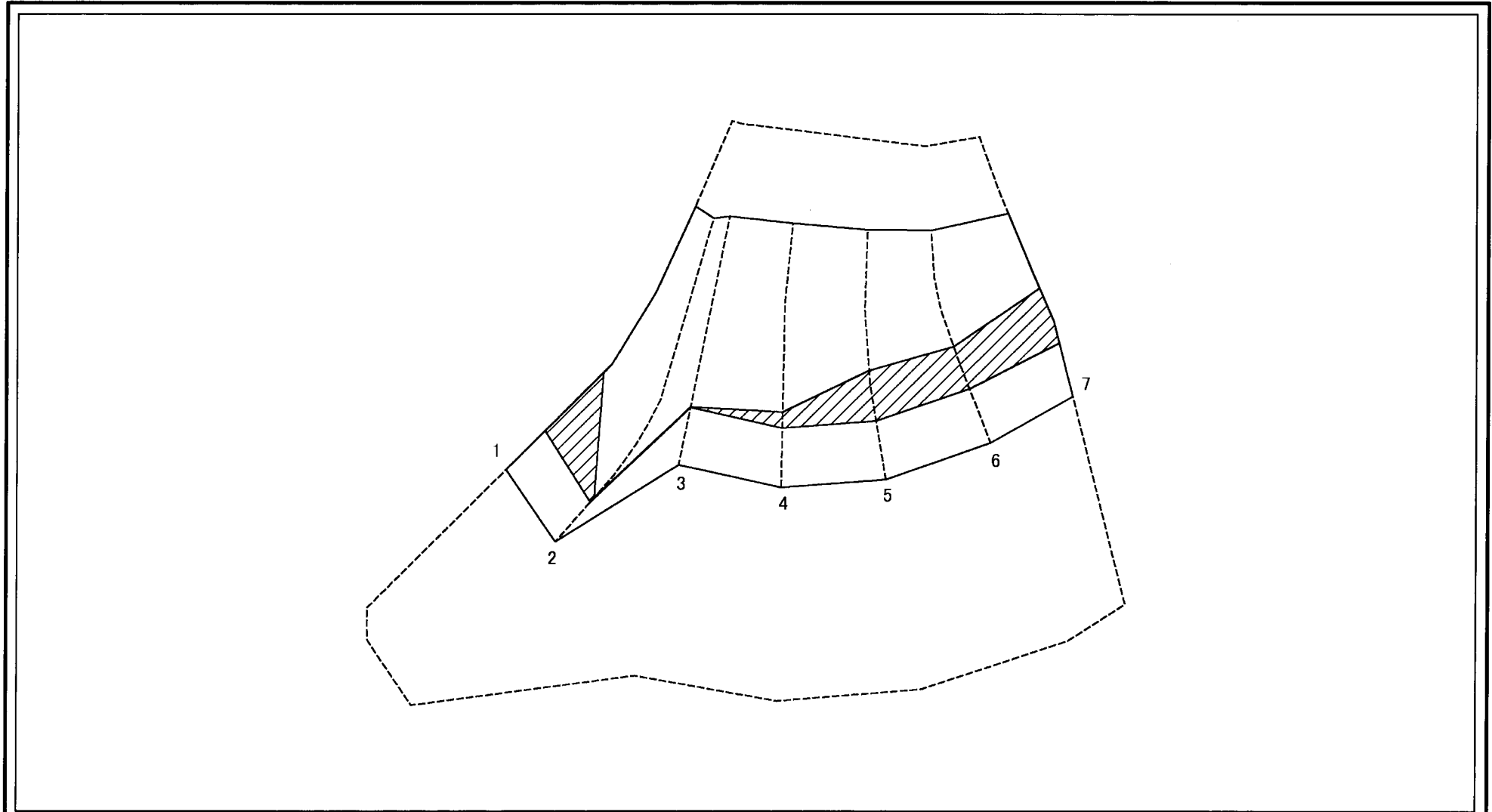


奈良県告示第409号

図中の数字は横断測線番号を示す

<b>様式-2-2(急)</b> 土砂災害特別警戒区域の区域区分図 (急傾斜地の崩壊に伴う土石等の移動により 建築物の地上部に作用すると想定される力)	土砂災害防止法施行令第2条の基準に該当する区域		N 縮尺 1:1,000	自然現象の種類	急傾斜地の崩壊	区域番号	桜井-初瀬-005-急-Y-R
	土砂災害防止法施行令第3条の基準に該当する区域			告示番号	奈良県告示第417号	区域名称	桜井市初瀬(005) 急傾斜地崩壊警戒区域・特別警戒区域
	それ以外の区域			告示年月日	平成27年1月30日	所在地	桜井市初瀬

# 土砂災害警戒区域等の指定の公示に係る図書(その2-3)



奈良県告示第409号

図中の数字は横断測線番号を示す

様式-2-3(急)  
土砂災害特別警戒区域の区域区分図  
(急傾斜地の崩壊に伴う土石等の堆積により  
建築物の地上部に作用すると想定される力)

土砂災害防止法施行令第二条の基準に該当する区域	
土砂災害防止法施行令第三条の基準に該当する区域	
それ以外の区域	

縮尺
1:1,000

自然現象の種類	急傾斜地の崩壊
告示番号	奈良県告示第417号
告示年月日	平成27年1月30日

区域番号	桜井-初瀬-005-急-Y-R
区域名称	桜井市初瀬(005) 急傾斜地崩壊警戒区域・特別警戒区域
所在地	桜井市初瀬

区域番号	桜井-初瀬-005-急-Y-R
区域名称	桜井市初瀬(005) 急傾斜地崩壊警戒区域・特別警戒区域
所在地	桜井市初瀬

区域番号	桜井-初瀬-005-急-Y-R
区域名称	桜井市初瀬(005) 急傾斜地崩壊警戒区域・特別警戒区域
所在地	桜井市初瀬

