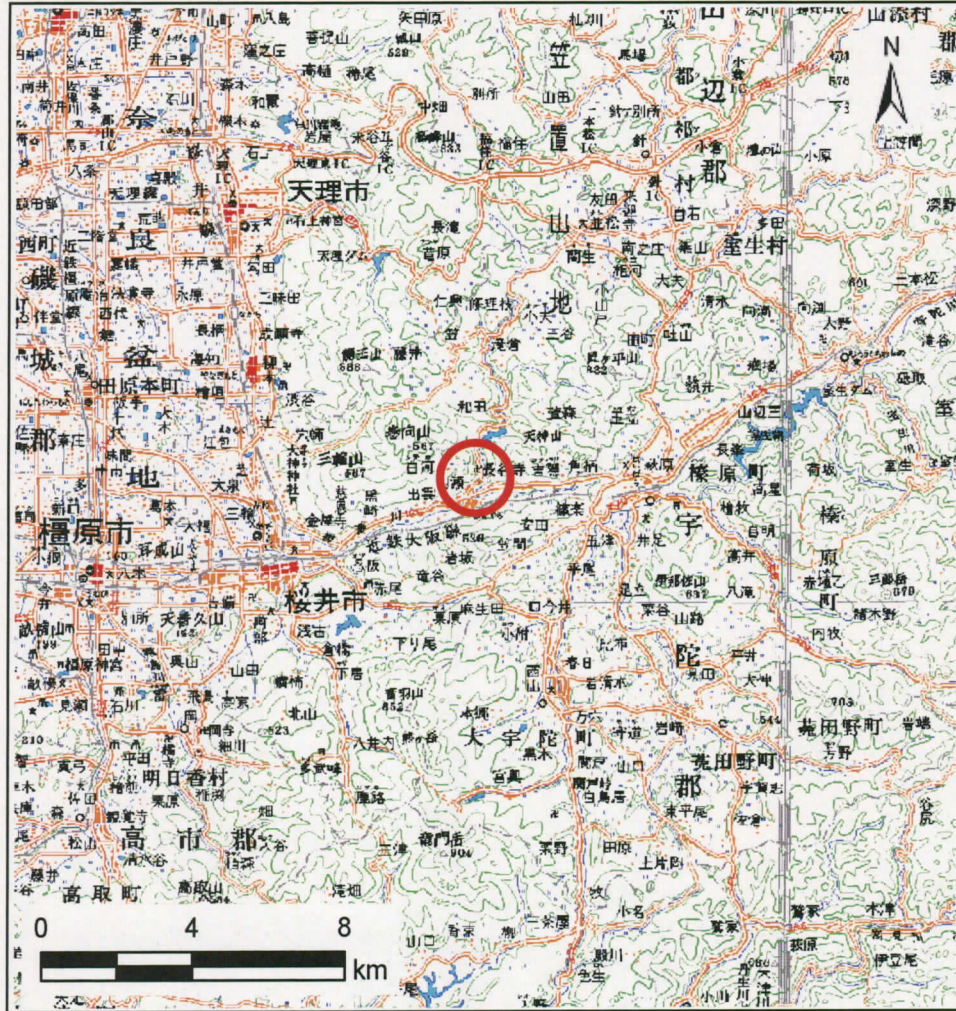
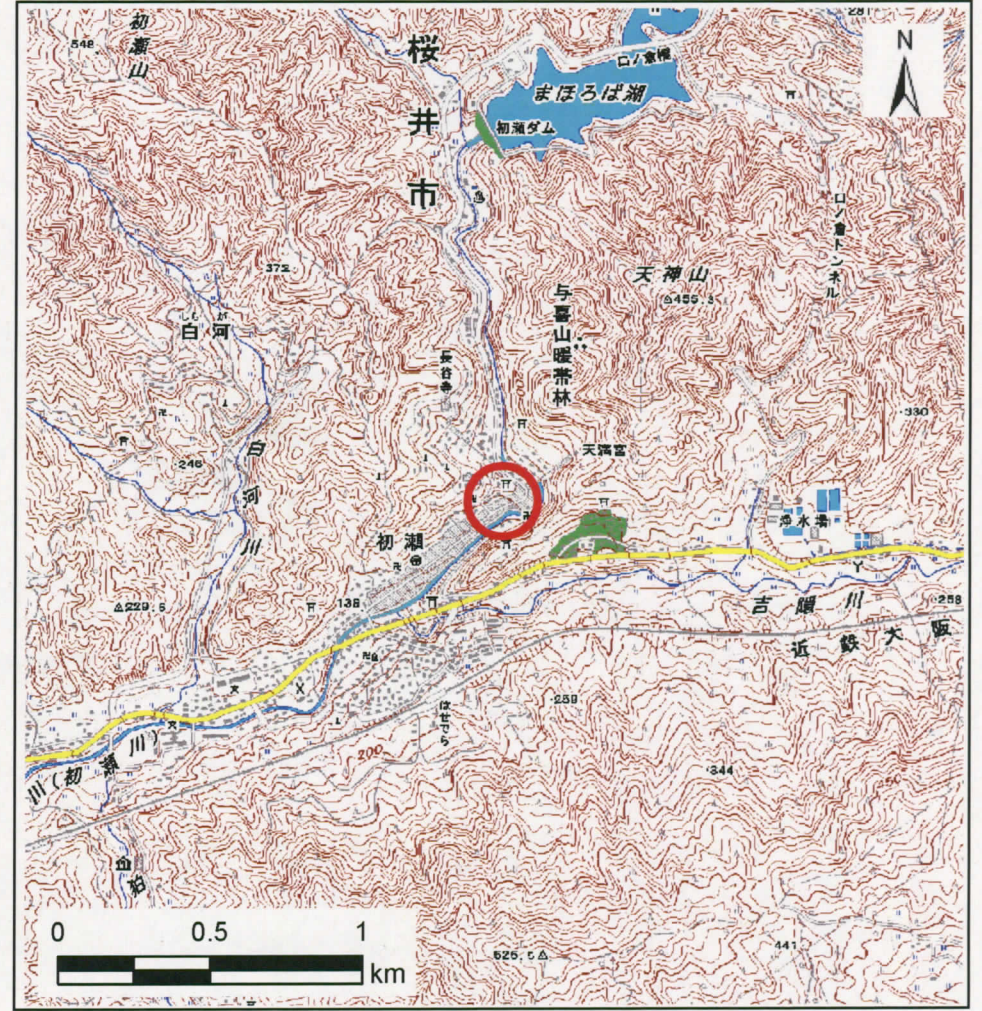


土砂災害警戒区域等の指定の公示に係る図書（その1）



(1/200,000)



(1/25,000)

様式-1(地)

土砂災害警戒区域 区域図

自然現象の種類

地滑り

区域番号

桜井-初瀬-001-地-Y

区域名称

桜井市初瀬(001)地滑り警戒区域

地滑り区域名

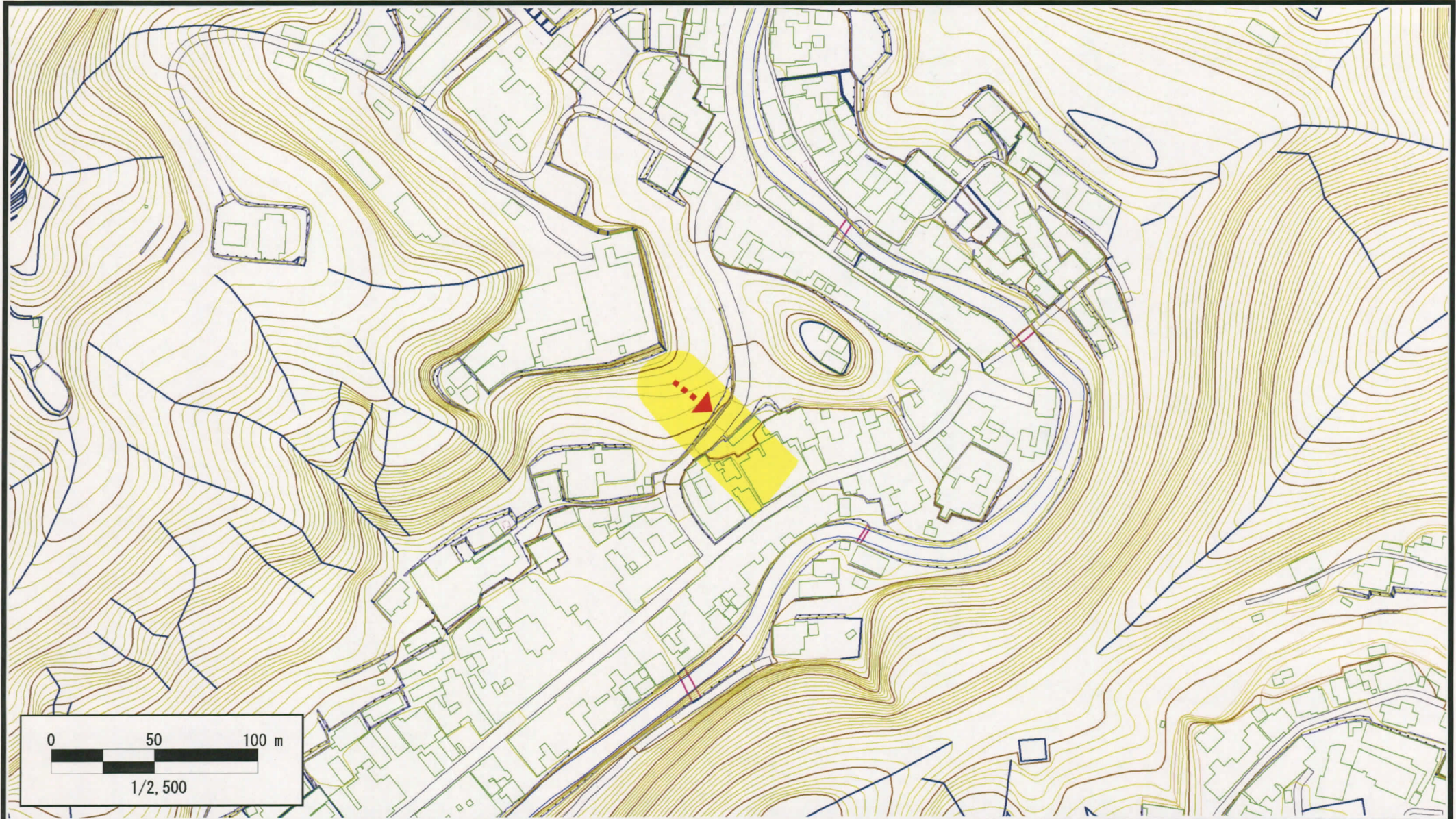
初瀬(001)

所在地

桜井市大字初瀬

この地図は、国土地理院長の承認を得て、同院発行の20万分の1地勢図及び2万5千分の1地形図を複製したものである。(承認番号 平23近復、第11号)

土砂災害警戒区域等の指定の公示に係る図書（その2）



様式-2 (地)

土砂災害警戒区域 区域図

土砂災害防止法施行令
第二条の基準に該当す
る区域



縮尺
1:2,500

自然現象
の種類

地滑り

区域番号

桜井-初瀬-001
-地-Y

区域名称

桜井市初瀬 (001)
地滑り警戒区域

告示番号

奈良県告示第411号

地滑り区域名

初瀬 (001)

告示年月日

平成27年1月30日

所在地

桜井市大字初瀬