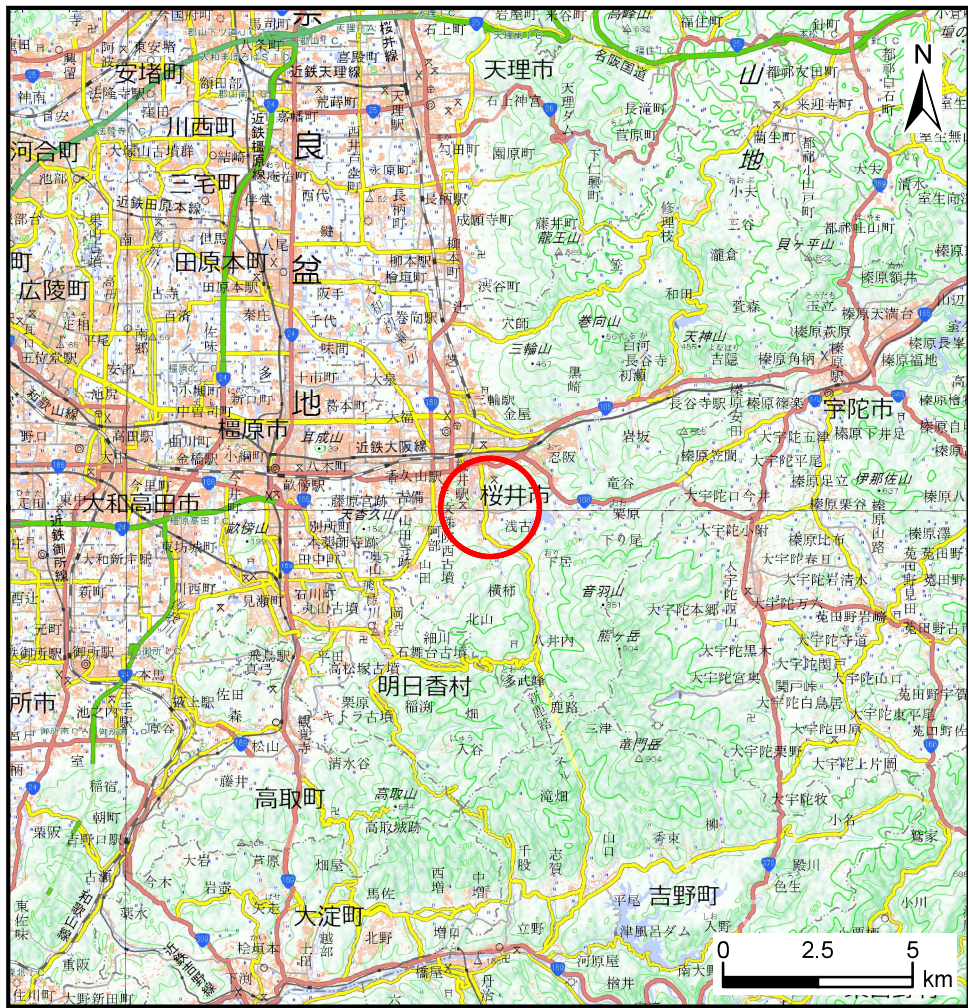


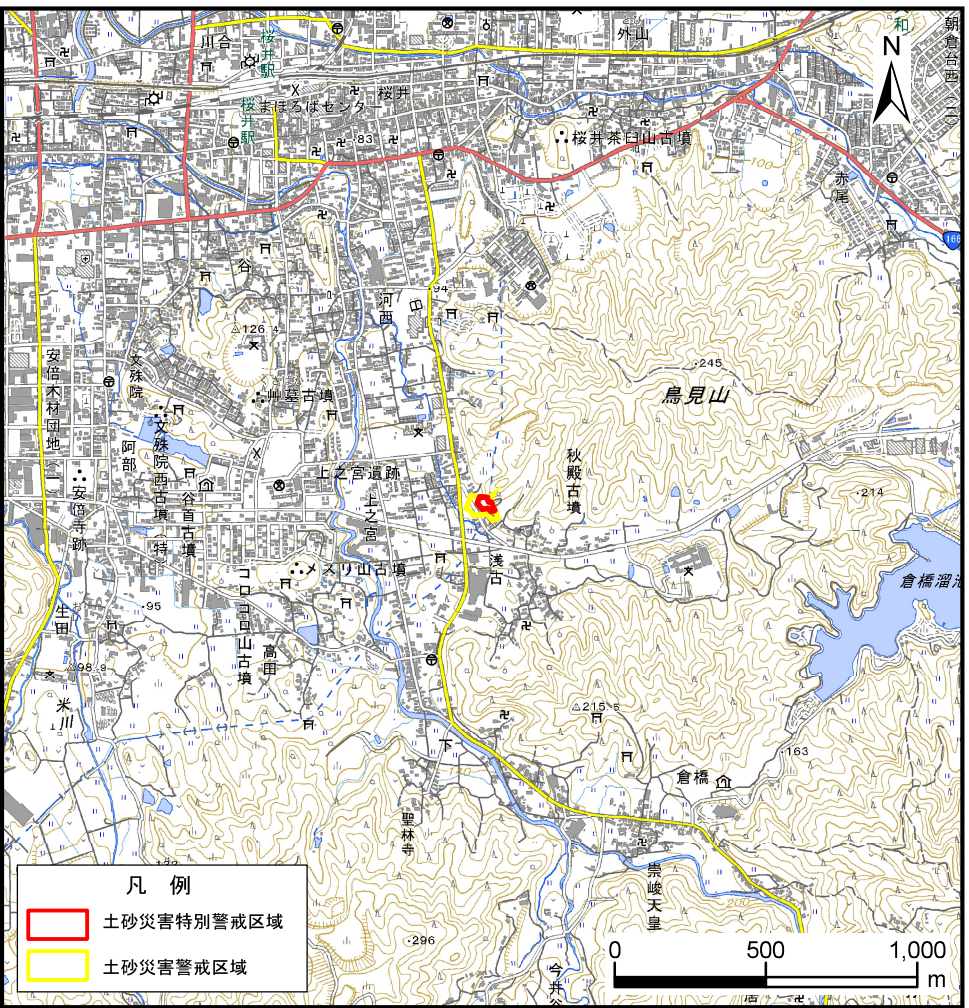
公 示 図 書

自然現象の種類	急傾斜地の崩壊	区域番号	桜井-浅古-020-急-Y・R
告示番号	奈良県告示第 2 4 4 号	区域名称	桜井市浅古(020)急傾斜地崩壊警戒区域・特別警戒区域
告示年月日	令和 7 年 9 月 1 2 日	所在地	桜井市浅古

土砂災害警戒区域等の指定の公示に係る図書(その1)



(1/200, 000)



(1/25, 000)

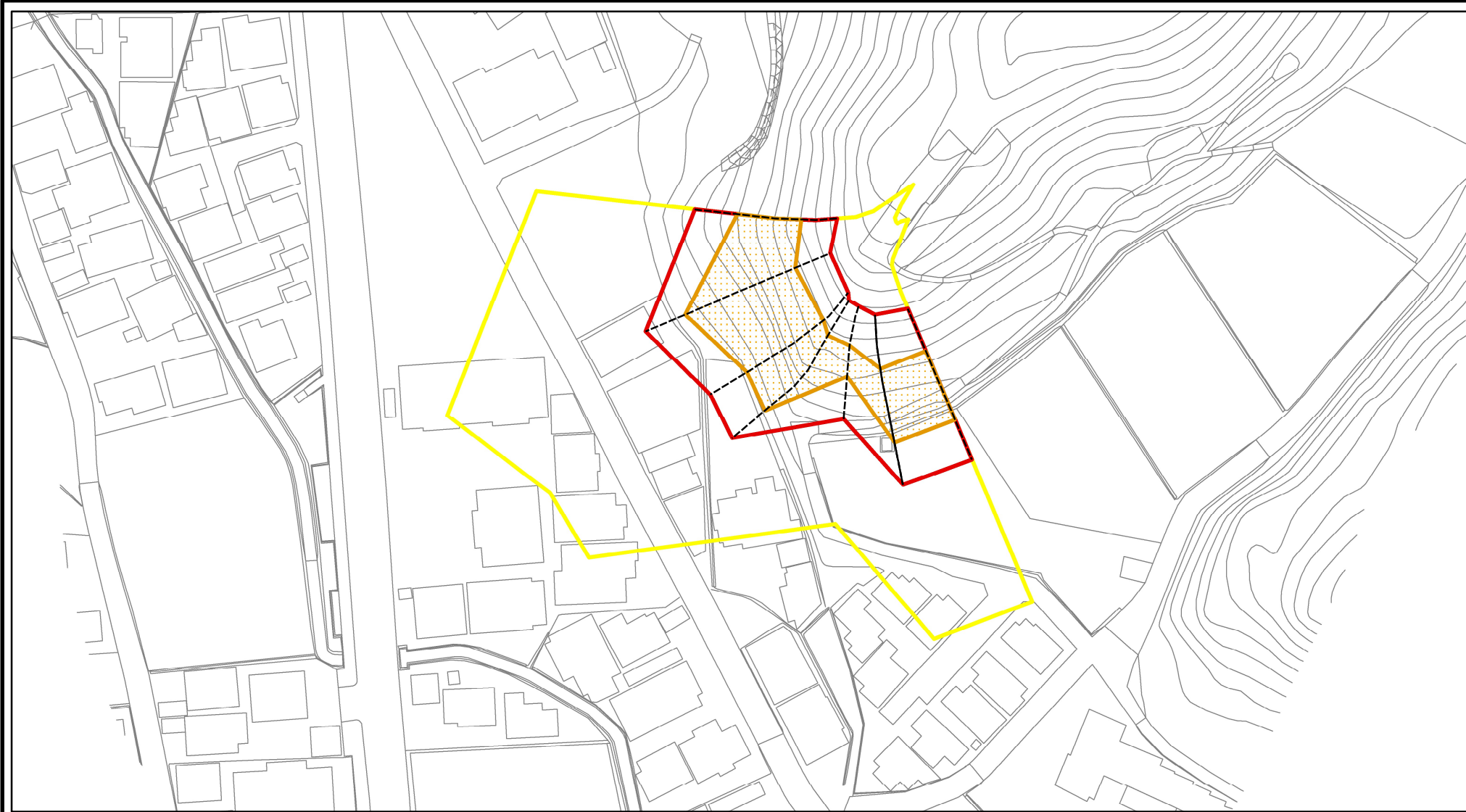
様式-1 (急)






土砂災害警戒区域・土砂災害特別警戒区域 位置図

自然現象の種類	急傾斜地の崩壊
区域番号	桜井-浅古-020-急-Y・R
区域名称	桜井市浅古(020)急傾斜地崩壊警戒区域・特別警戒区域
所在地	桜井市浅古

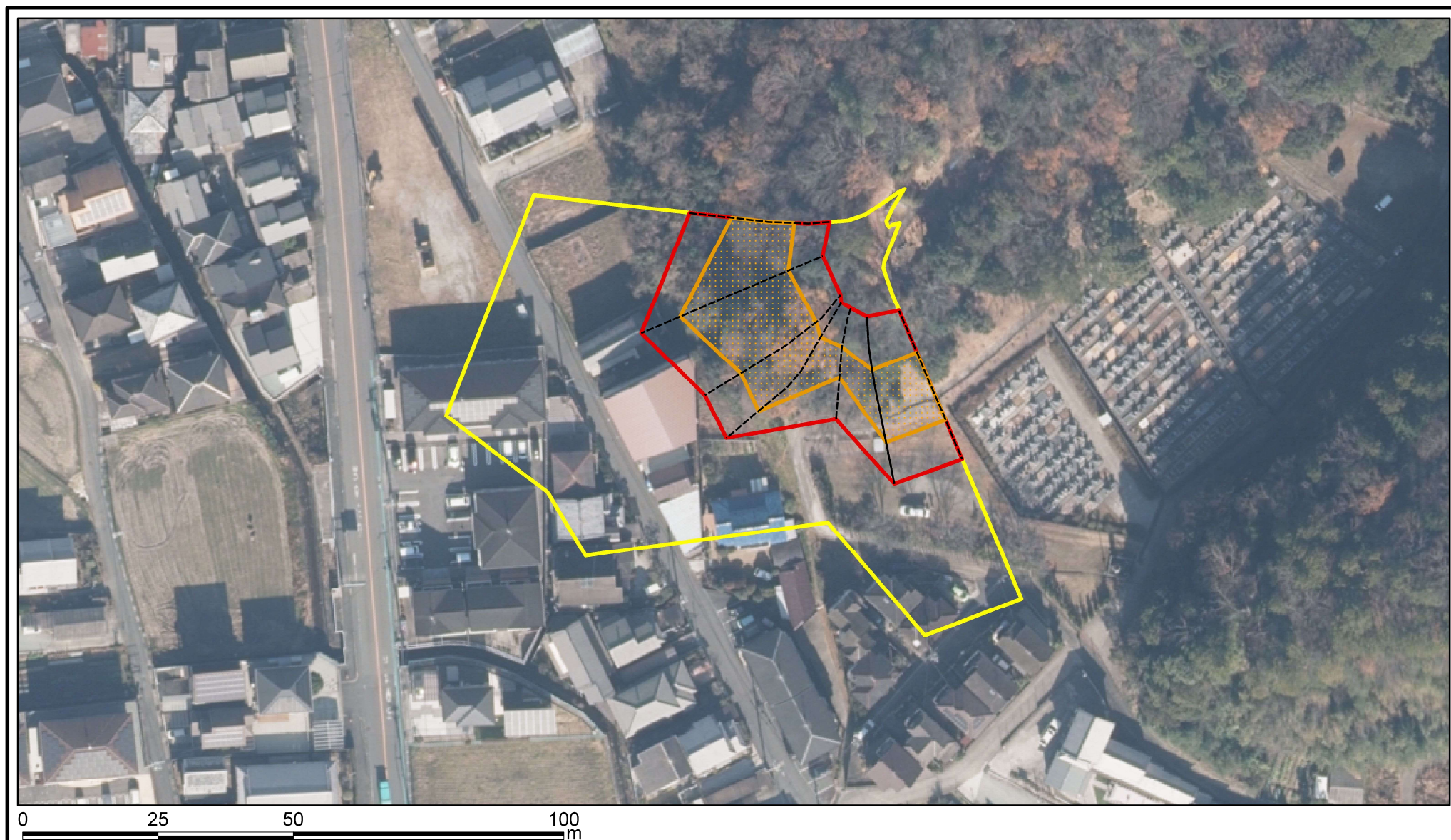
出典: 国土地理院発行2.5万分1地形図及び20万分1地形図

土砂災害警戒区域等の指定の公示に係る図書(その2)



様式－2(急) 土砂災害警戒区域・土砂災害特別警戒区域 区域図	土砂災害防止法施行令第二条の基準に該当する区域		 縮尺 1:1,000	自然現象 の種類	急傾斜地の崩壊	区域番号	桜井-浅古-020-急-Y・R
	土砂災害防止法 施行令第三条の 基準に該当する 区域			告示番号	奈良県告示第244号	区域名称	桜井市浅古(020) 急傾斜地崩壊警戒区域・特別警戒区域
				告示年月日	令和7年9月12日	所在地	桜井市浅古
							

土砂災害警戒区域等の指定の公示に係る図書(その2-1)



様式-2(急)(参考)

土砂災害警戒区域・土砂災害特別警戒区域
区域図

土砂災害防止法施行令第二条の基準に該当する区域

土砂災害防止法
施行令第三条の
基準に該当する
区域



縮尺

1:1,000

自然現象
の種類

急傾斜地の崩壊

告示番号

告示年月日

奈良県告示第244号

令和7年9月12日

区域番号

区域名称

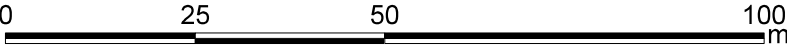
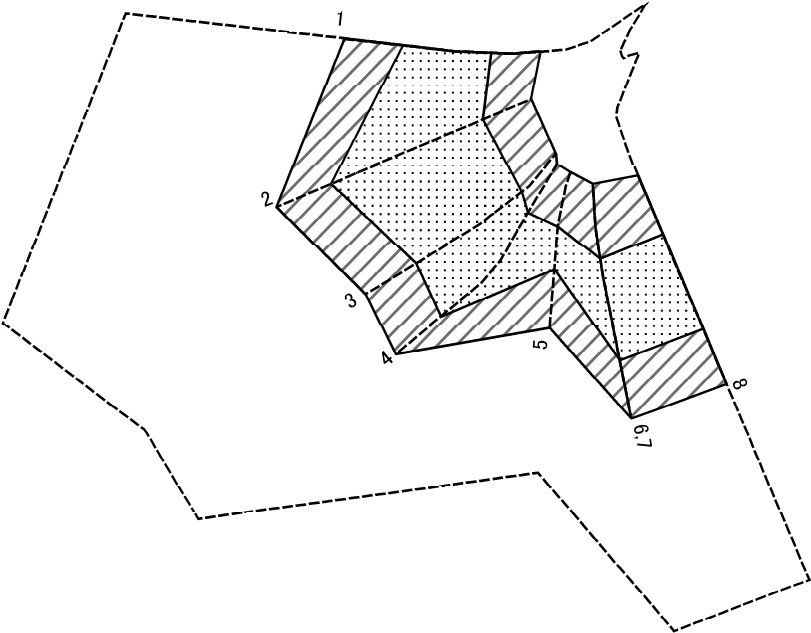
所在地

桜井-浅古-020-急-Y・R

桜井市浅古(020)
急傾斜地崩壊警戒区域・特別警戒区域

桜井市浅古

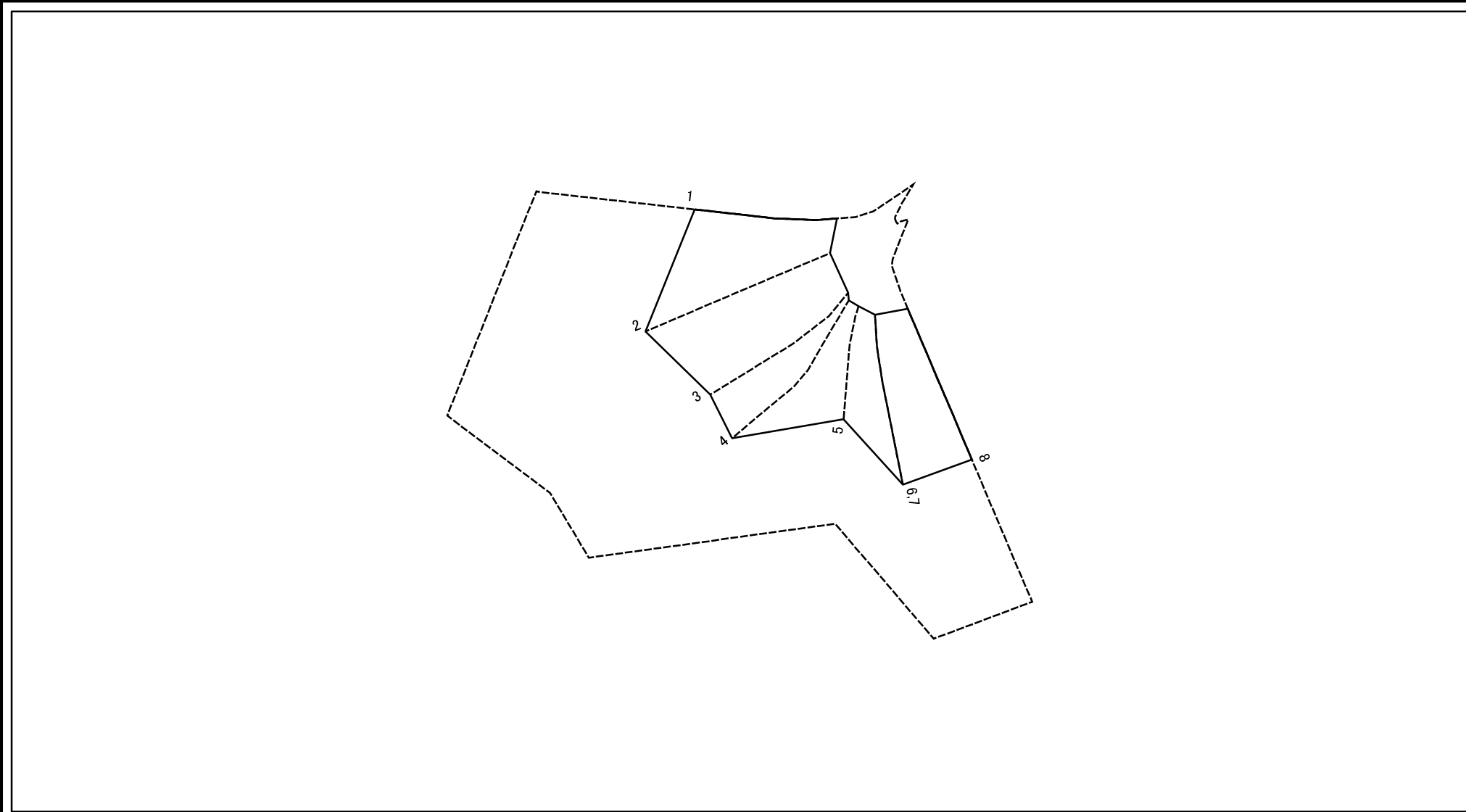
土砂災害警戒区域等の指定の公示に係る図書(その2-2)



図中の数字は横断測線番号を示す

様式－2－2(急) 土砂災害特別警戒区域の区分図 (急傾斜地の崩壊に伴う土石等の移動により 建築物の地上部に作用すると想定される力)	土砂災害防止法施行令第二条の基準に該当する区域		 N 縮尺 1:1,000	自然現象の種類	急傾斜地の崩壊	区域番号	桜井-浅古-020-急-Y・R
	土砂災害防止法施行令第三条の基準に該当する区域	土石等の(移動)高さが1m以下の場合、 土石等の移動による力が100kN/m ² を超える区域		告示番号	奈良県告示第244号	区域名称	桜井市浅古(020) 急傾斜地崩壊警戒区域・特別警戒区域
		それ以外の区域		告示年月日	令和7年9月12日	所在地	桜井市浅古

土砂災害警戒区域等の指定の公示に係る図書(その2-3)



<div><div></div><div>02550100</div></div>				図中の数字は横断測線番号を示す				
様式－2－3(急) 土砂災害特別警戒区域の区分図 (急傾斜地の崩壊に伴う土石等の堆積により 建築物の地上部に作用すると想定される力)	土砂災害防止法施行令第二条の基準に該当する区域		<div></div>	<div><div>N</div><div>縮尺</div><div>1:1,000</div></div>	自然現象の種類	急傾斜地の崩壊	区域番号	桜井-浅古-020-急-Y・R
	土砂災害防止法 施行令第三条の 基準に該当する 区域	土砂等の堆積の高さが3mを超える区域	<div></div>		告示番号	奈良県告示第244号	区域名称	桜井市浅古(020) 急傾斜地崩壊警戒区域・特別警戒区域
		それ以外の区域	<div></div>		告示年月日	令和7年9月12日	所在地	桜井市浅古

土砂災害警戒区域等の指定の公示に係る図書(その3)

(1/1)

[illegible]