

## 公 示 図 書

自然現象の種類	急傾斜地の崩壊	区域番号	桜井-浅古-017-急-Y・R
告示番号	奈良県告示第 2 4 4 号	区域名称	桜井市浅古(017)急傾斜地崩壊警戒区域・特別警戒区域
告示年月日	令和 7 年 9 月 1 2 日	所在地	桜井市浅古



# 土砂災害警戒区域等の指定の公示に係る図書(その1)



(1/200, 000)



(1/25, 000)

様式-1 (急)

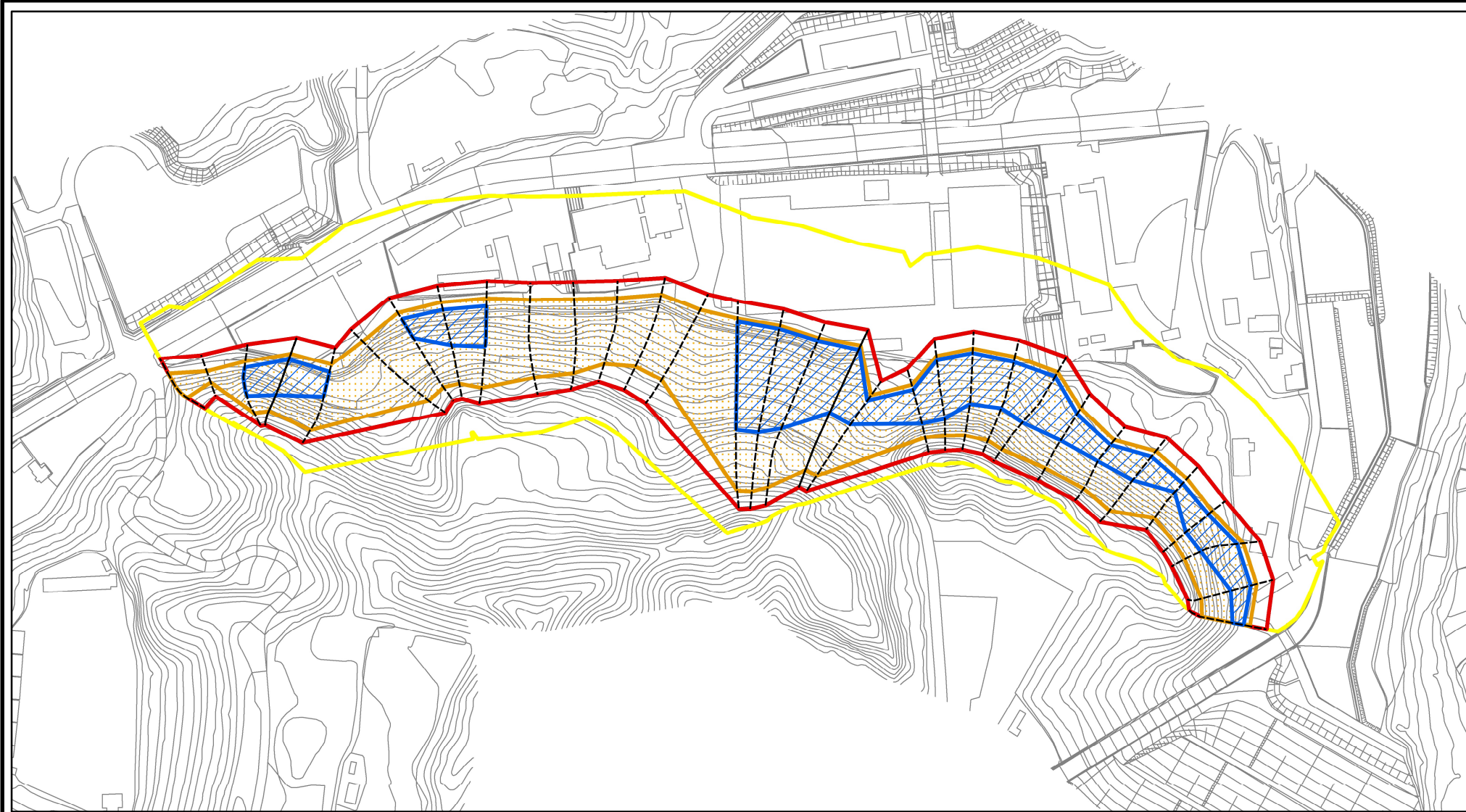
土砂災害警戒区域・土砂災害特別警戒区域 位置図






自然現象の種類	急傾斜地の崩壊
区域番号	桜井-浅古-017-急-Y・R
区域名称	桜井市浅古(017)急傾斜地崩壊警戒区域・特別警戒区域
所在地	桜井市浅古

出典: 国土地理院発行2.5万分1地形図及び20万分1地形図



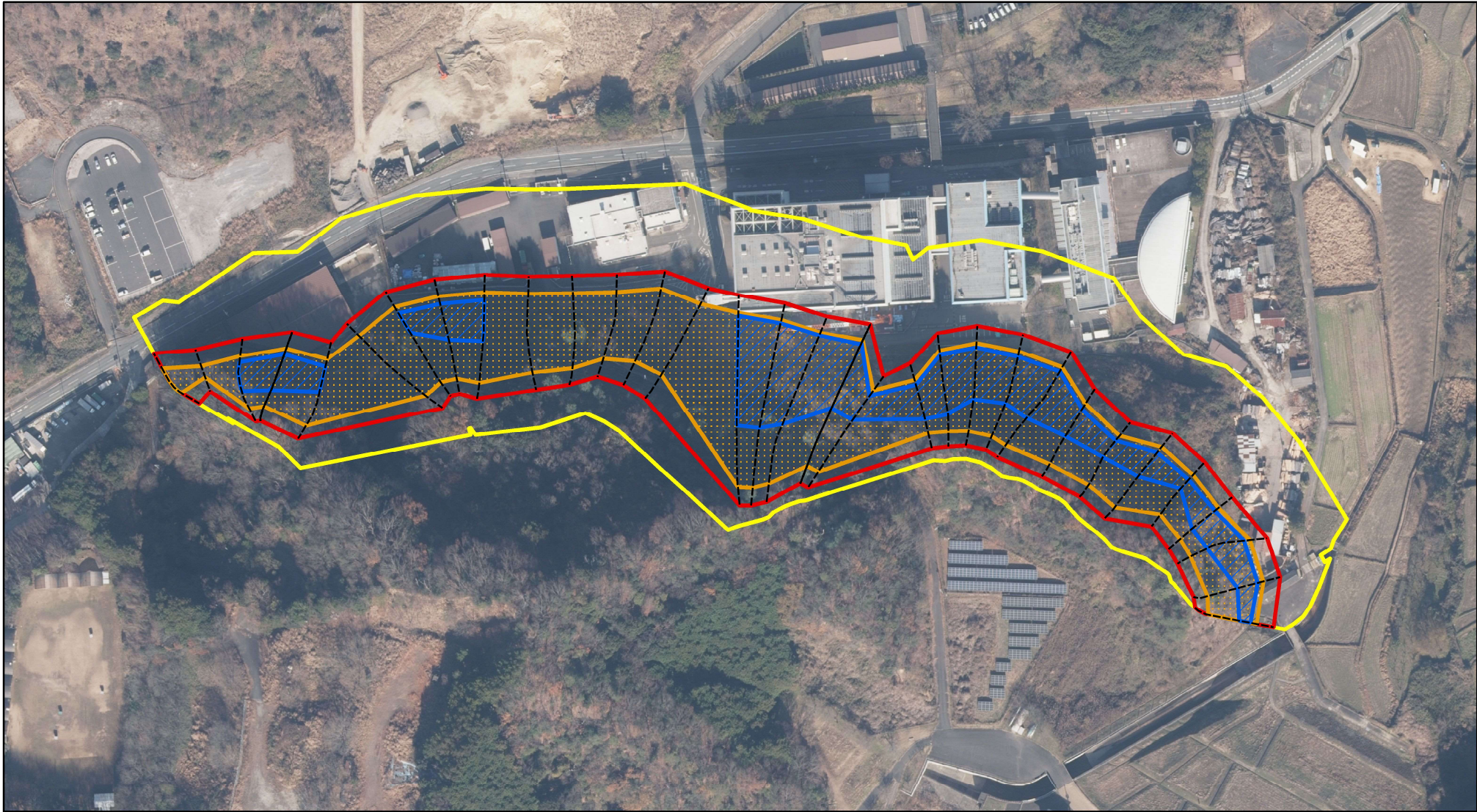
土砂災害警戒区域等の指定の公示に係る図書(その2)



様式－2(急) 土砂災害警戒区域・土砂災害特別警戒区域 区域図	土砂災害防止法施行令第二条の基準に該当する区域		 縮尺 1:2,500	自然現象の種類	急傾斜地の崩壊	区域番号	桜井-浅古-新-017-Y・R
	土砂災害防止法施行令第三条の基準に該当する区域			告示番号	奈良県告示第244号	区域名称	桜井市浅古(017) 急傾斜地崩壊警戒区域・特別警戒区域
	土砂等の(移動)高さが1m以下の場合、土砂等の移動による力が100kN/m <sup>2</sup> を超える区域			告示年月日	令和7年9月12日	所在地	桜井市浅古
	土砂等の堆積の高さが3mを超える区域						



土砂災害警戒区域等の指定の公示に係る図書(その2-1)



0 25 50 100  
m

様式－2(急)(参考)  
土砂災害警戒区域・土砂災害特別警戒区域  
区域図

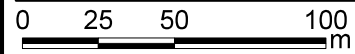
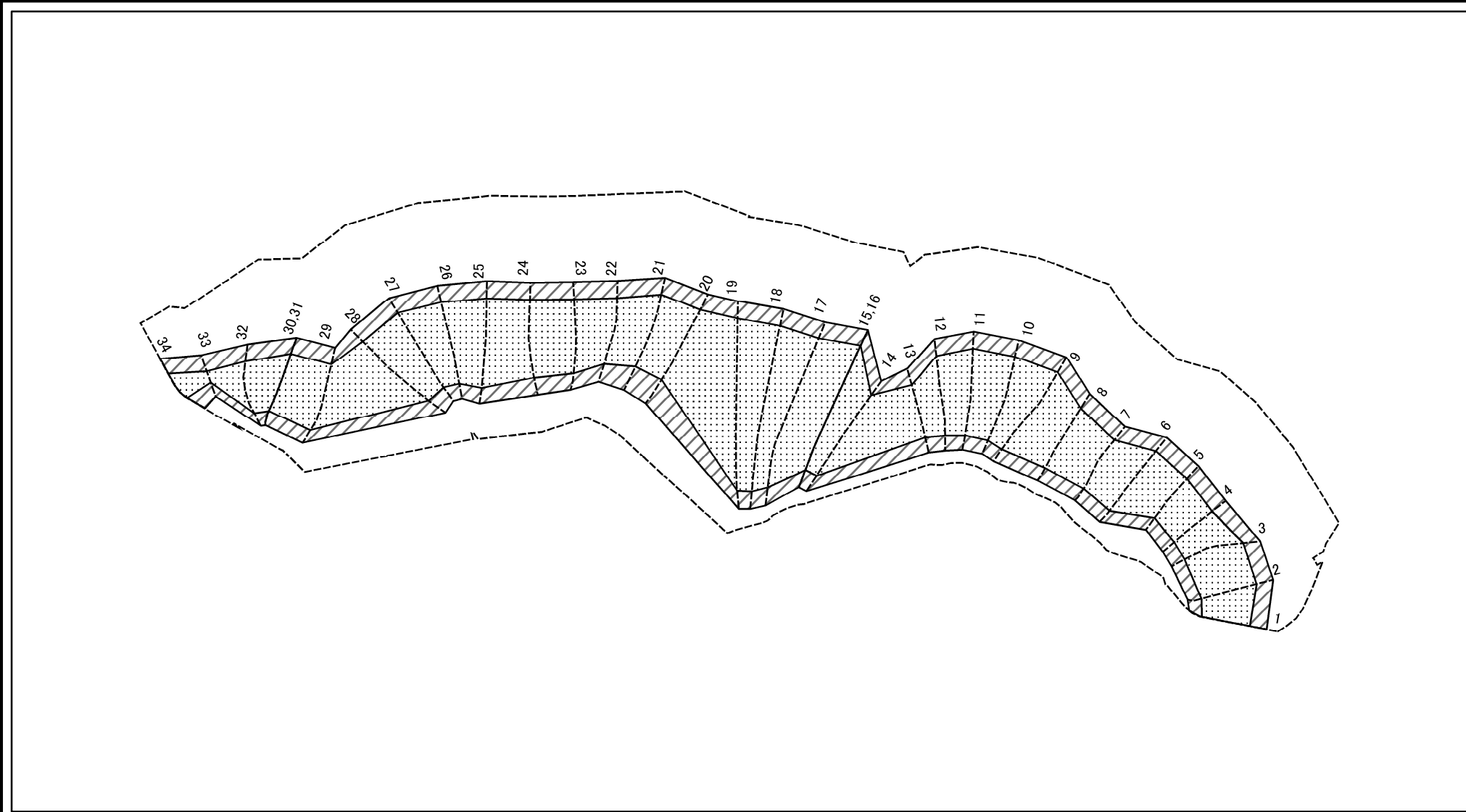
土砂災害防止法施行令第二条の基準に該当する区域	
土砂災害防止法 施行令第三条の 基準に該当する 区域	
土砂等の(移動)高さが1m以下の場合、 土砂等の移動による力が100kN/mを超える区域	
土砂等の堆積の高さが3mを超える区域	
それ以外の区域	

N	縮尺
	1:2,500

自然現象 の種類	急傾斜地の崩壊	区域番号	桜井-浅古-017-急-Y・R
告示番号	奈良県告示第244号	区域名称	桜井市浅古(017) 急傾斜地崩壊警戒区域・特別警戒区域
告示年月日	令和7年9月12日	所在地	桜井市浅古



土砂災害警戒区域等の指定の公示に係る図書(その2-2)

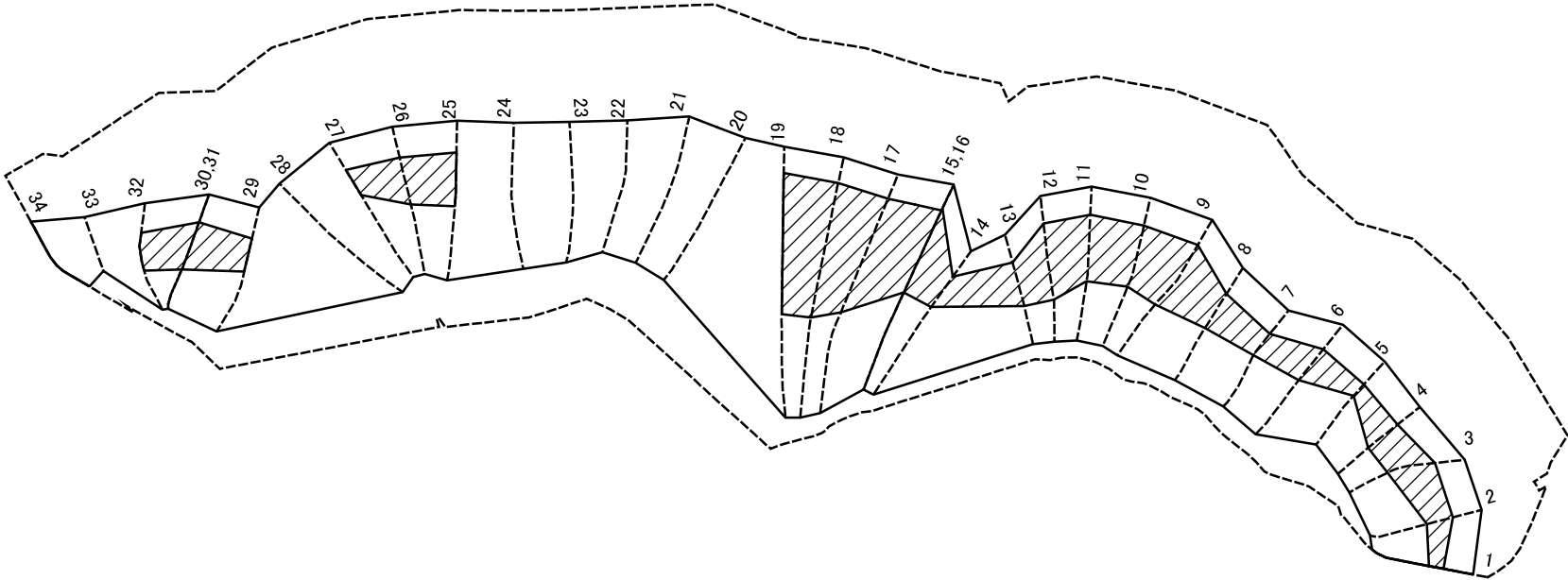


図中の数字は横断測線番号を示す

様式-2-2(急) 土砂災害特別警戒区域の区分図 (急傾斜地の崩壊に伴う土石等の移動により 建築物の地上部に作用すると想定される力)	土砂災害防止法施行令第二条の基準に該当する区域		<div>縮尺</div> 1:2,500	自然現象の種類	急傾斜地の崩壊	区域番号	桜井-浅古-017-急-Y・R
	土砂災害防止法施行令第三条の基準に該当する区域	土石等の(移動)高さが1m以下の場合、 土石等の移動による力が100kN/m <sup>2</sup> を超える区域		告示番号	奈良県告示第244号	区域名称	桜井市浅古(017) 急傾斜地崩壊警戒区域・特別警戒区域
	それ以外の区域			告示年月日	令和7年9月12日	所在地	桜井市浅古



土砂災害警戒区域等の指定の公示に係る図書(その2-3)



0 25 50 100  
m

図中の数字は横断測線番号を示す

様式-2-3(急)  
土砂災害特別警戒区域の区分図  
(急傾斜地の崩壊に伴う土石等の堆積により  
建築物の地上部に作用すると想定される力)

土砂災害防止法施行令第二条の基準に該当する区域



自然現象  
の種類

急傾斜地の崩壊

区域番号

桜井-浅古-017-急-Y・R

土砂災害防止法  
施行令第三条の  
基準に該当する  
区域

土石等の堆積の高さが3mを超える区域



縮尺

告示番号

奈良県告示第244号

区域名称

桜井市浅古(017)  
急傾斜地崩壊警戒区域・特別警戒区域

それ以外の区域



1:2,500

告示年月日

令和7年9月12日

所在地

桜井市浅古



