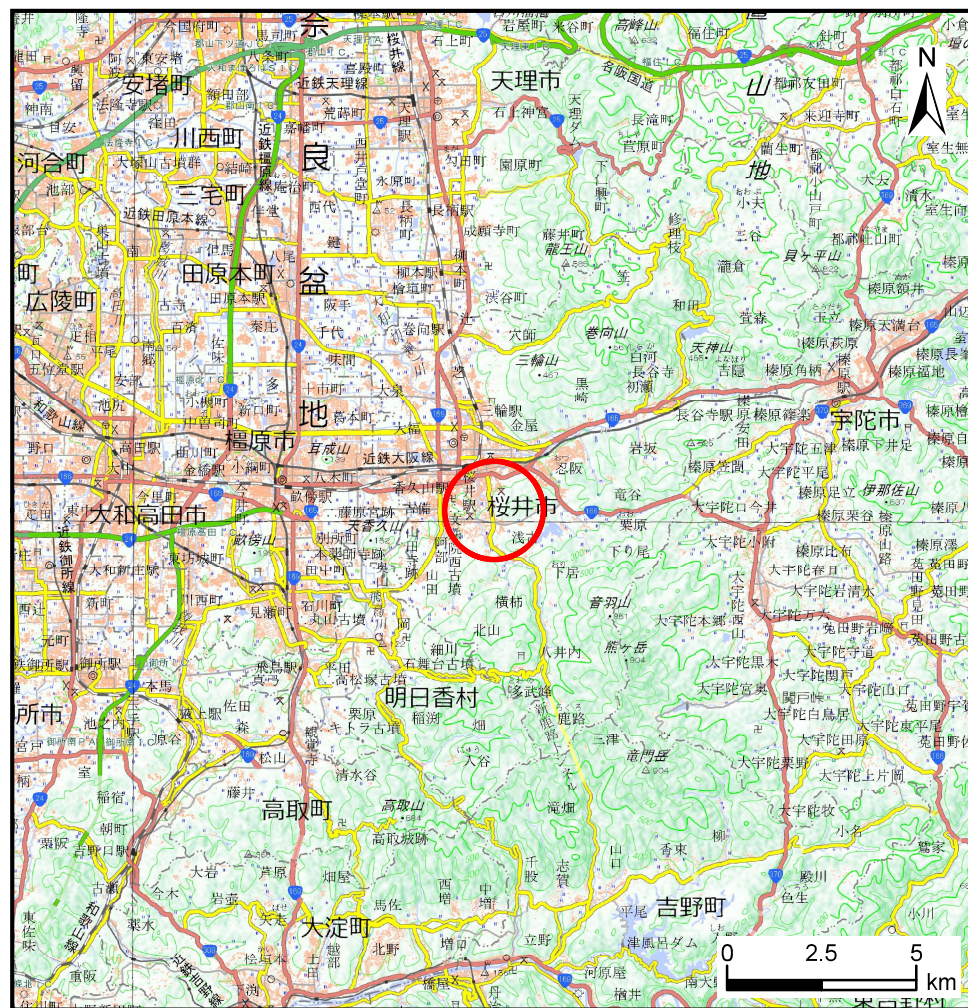


公 示 図 書

自然現象の種類	急傾斜地の崩壊	区域番号	桜井-浅古-015-急-Y・R
告示番号	奈良県告示第 2 4 4 号	区域名称	桜井市浅古(015)急傾斜地崩壊警戒区域・特別警戒区域
告示年月日	令和 7 年 9 月 1 2 日	所在地	桜井市浅古

土砂災害警戒区域等の指定の公示に係る図書(その1)



(1/200, 000)



(1/25, 000)

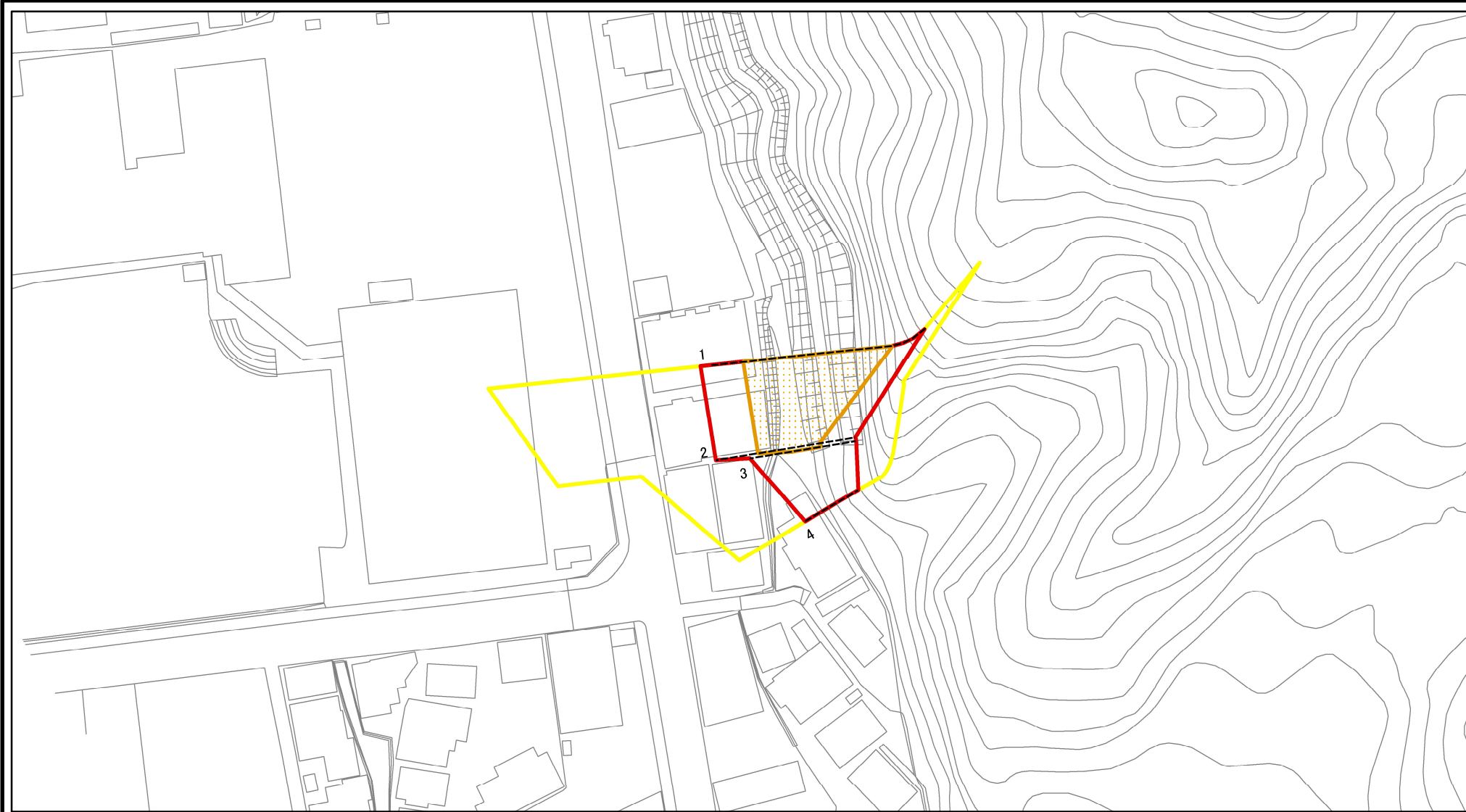
様式-1 (急)

土砂災害警戒区域・土砂災害特別警戒区域 位置図






自然現象の種類	急傾斜地の崩壊
区域番号	桜井-浅古-015-急-Y・R
区域名称	桜井市浅古(015)急傾斜地崩壊警戒区域・特別警戒区域
所在地	桜井市浅古

出典: 国土地理院発行2.5万分1地形図及び20万分1地形図

土砂災害警戒区域等の指定の公示に係る図書(その2)



図中の数字は横断測線番号を示す

様式－2(急) 土砂災害警戒区域・土砂災害特別警戒区域 区域図	土砂災害防止法施行令第二条の基準に該当する区域		 縮尺 1:1,000	自然現象の種類	急傾斜地の崩壊	区域番号	桜井-浅古-015-急-Y・R
	土砂災害防止法施行令第三条の基準に該当する区域			告示番号	奈良県告示第244号	区域名称	桜井市浅古(015) 急傾斜地崩壊警戒区域・特別警戒区域
	土砂等の(移動)高さが1m以下の場合、土砂等の移動による力が100kN/m ² を超える区域			告示年月日	令和7年9月12日	所在地	桜井市浅古
	土砂等の堆積の高さが3mを超える区域						
	それ以外の区域						

土砂災害警戒区域等の指定の公示に係る図書(2-1)



0 25 50 100
m

図中の数字は横断測線番号を示す

様式-2(急)(参考)

土砂災害警戒区域・土砂災害特別警戒区域
区域図

土砂災害防止法施行令第二条の基準に該当する区域

土砂災害防止法
施行令第三条の
基準に該当する
区域

土石等の(移動)高さが1m以下の場合、
土石等の移動による力が100kN/mを超える区域

土石等の堆積の高さが3mを超える区域

それ以外の区域



縮尺

1:1,000

自然現象
の種類

告示番号

告示年月日

急傾斜地の崩壊

奈良県告示第244号

令和7年9月12日

区域番号

区域名称

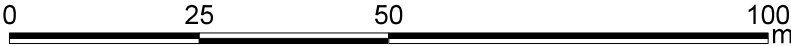
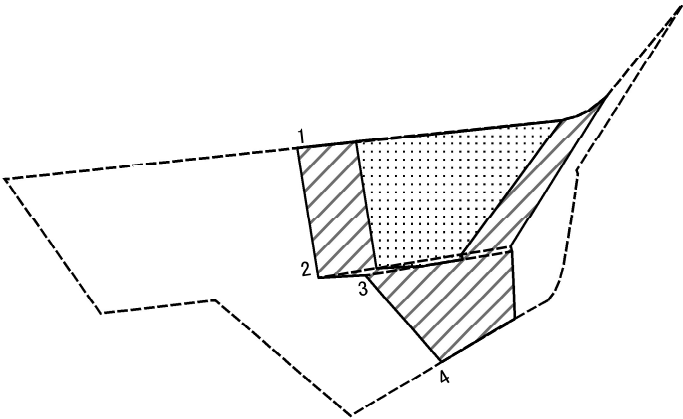
所在地

桜井-浅古-015-急-Y・R

桜井市浅古(015)
急傾斜地崩壊警戒区域・特別警戒区域

桜井市浅古

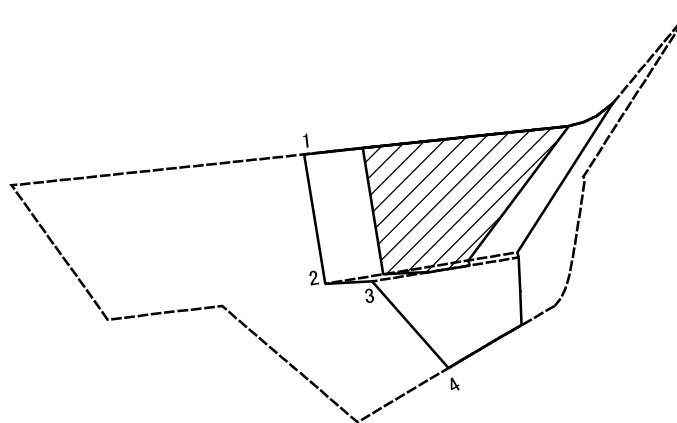
土砂災害警戒区域等の指定の公示に係る図書(その2-2)



図中の数字は横断測線番号を示す




様式-2-2(急) 土砂災害特別警戒区域の区分図 (急傾斜地の崩壊に伴う土石等の移動により 建築物の地上部に作用すると想定される力)	土砂災害防止法施行令第二条の基準に該当する区域		<div>N</div> <div>縮尺</div> <div>1:1,000</div>	自然現象の種類	急傾斜地の崩壊	区域番号	桜井-浅古-015-急-Y・R
	土砂災害防止法施行令第三条の基準に該当する区域	土石等の(移動)高さが1m以下の場合、 土石等の移動による力が100kN/m ² を超える区域		告示番号	奈良県告示第244号	区域名称	桜井市浅古(015) 急傾斜地崩壊警戒区域・特別警戒区域
		それ以外の区域		告示年月日	令和7年9月12日	所在地	桜井市浅古

土砂災害警戒区域等の指定の公示に係る図書(その2-3)



図中の数字は横断測線番号を示す

様式－２－３(急)
土砂災害特別警戒区域の区分図
(急傾斜地の崩壊に伴う土石等の堆積により
建築物の地上部に作用すると想定される力)

土砂災害防止法施行令第二条の基準に該当する区域		
土砂災害防止法 施行令第三条の 基準に該当する 区域	土石等の堆積の高さが3mを超える区域	
	それ以外の区域	

	自然現象の種類	急傾斜地の崩壊	区域番号	桜井-浅古-015-急-Y・R
	告示番号	奈良県告示第244号	区域名称	桜井市浅古(015) 急傾斜地崩壊警戒区域・特別警戒区域
	告示年月日	令和7年9月12日	所在地	桜井市浅古
縮尺				
1:1,000				

