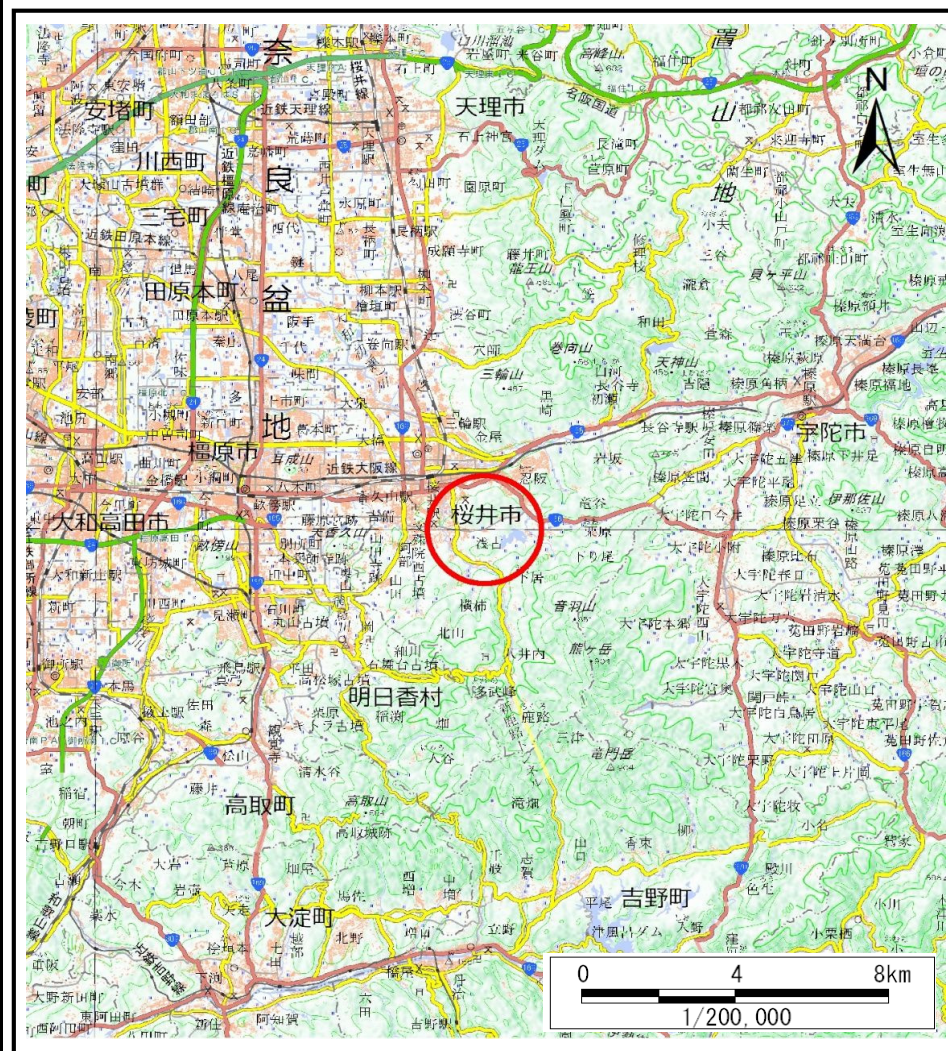
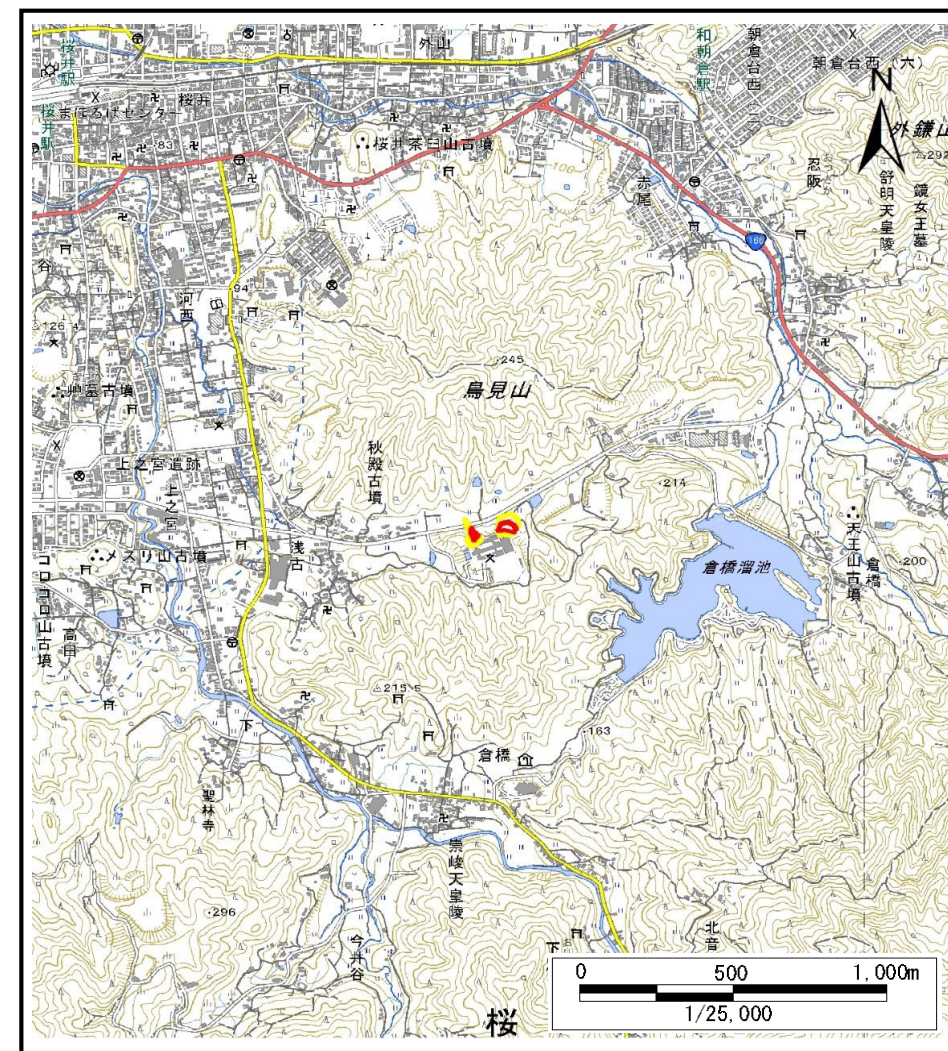


土砂災害警戒区域等の指定の公示に係る図書(その1)



(1/200,000)



(1/25,000)

様式－1(急)

土砂災害警戒区域・土砂災害特別警戒区域
位置図

自然現象の種類

区域番号

区域名称

所在地

急傾斜地の崩壊

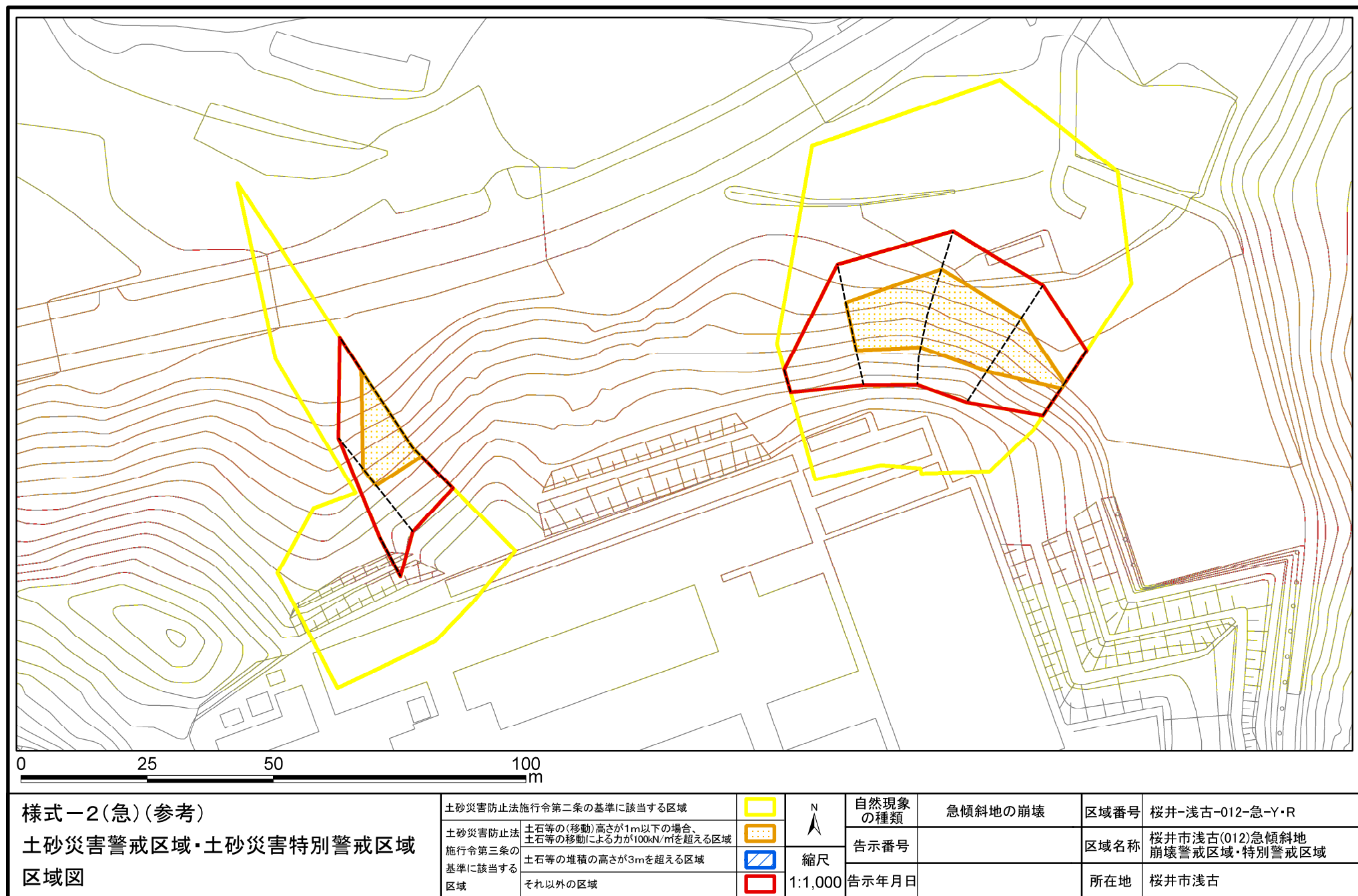
桜井-浅古-012-急-Y・R

桜井市浅古(012)急傾斜地崩壊警戒区域・特別警戒区域

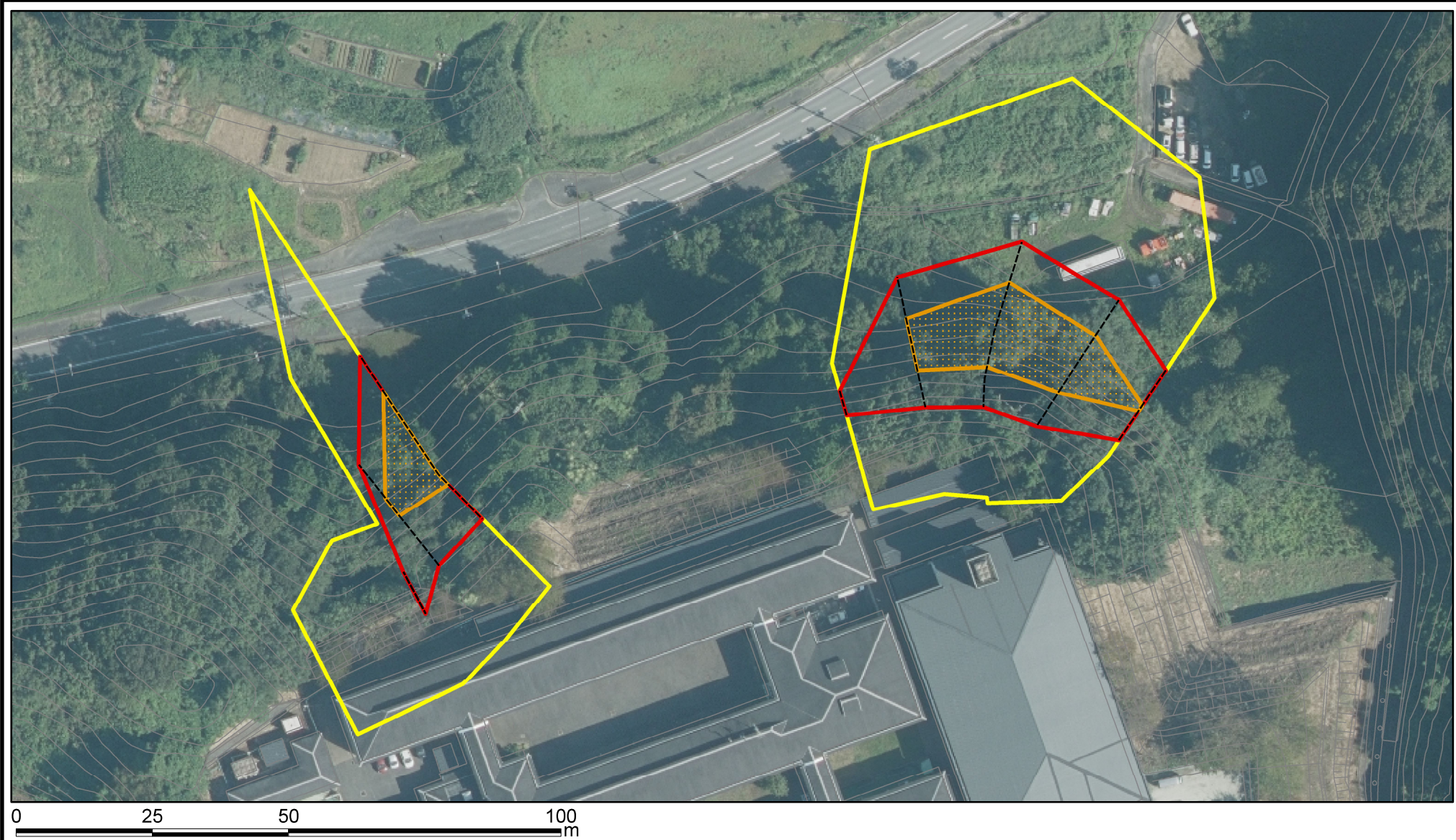
桜井市浅古

出典: 国土地理院発行2.5万分1地形図及び20万分1地形図

土砂災害警戒区域等の指定の公示に係る図書(参考)

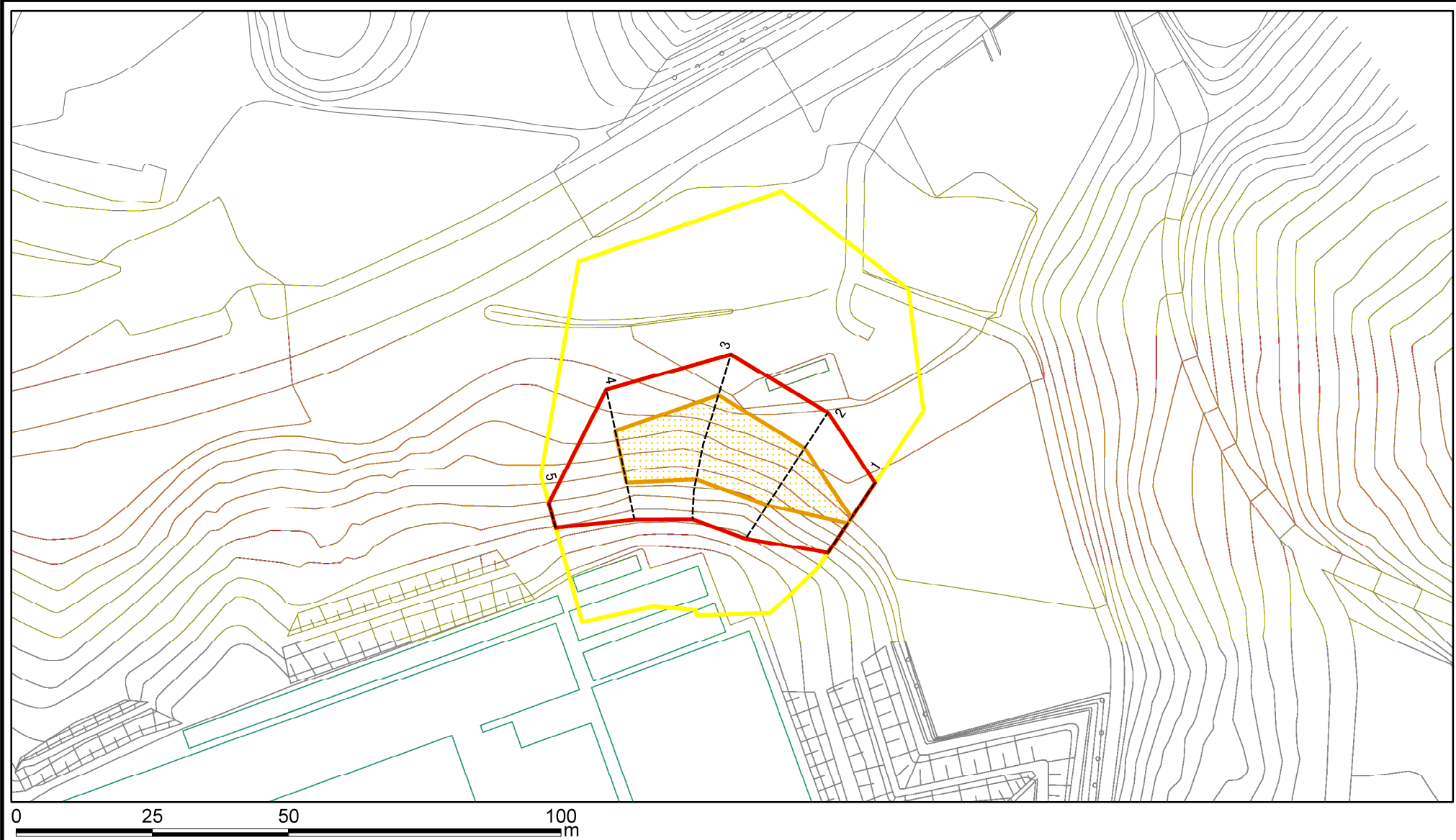


土砂災害警戒区域等の指定の公示に係る図書(参考)



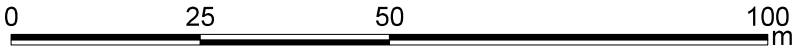
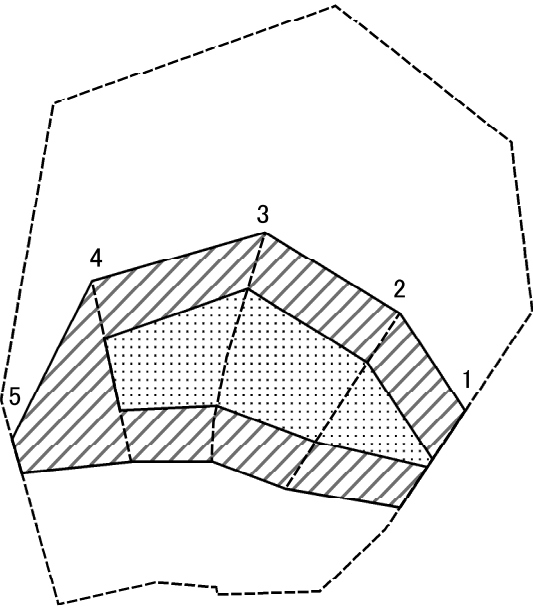
様式－2(急)(参考) 土砂災害警戒区域・土砂災害特別警戒区域 区域図	土砂災害防止法施行令第二条の基準に該当する区域		 縮尺 1:1,000	自然現象 の種類	急傾斜地の崩壊	区域番号	桜井-浅古-012-急-Y・R
	土砂災害防止法 施行令第三条の 基準に該当する 区域	土石等の(移動)高さが1m以下の場合、 土石等の移動による力が100kN/mを超える区域		告示番号		区域名称	桜井市浅古(012)急傾斜地 崩壊警戒区域・特別警戒区域
		土石等の堆積の高さが3mを超える区域		告示年月日		所在地	桜井市浅古
		それ以外の区域					

土砂災害警戒区域等の指定の公示に係る図書(その2)



様式-2(急) 土砂災害警戒区域・土砂災害特別警戒区域 区域図	土砂災害防止法施行令第二条の基準に該当する区域		縮尺 1:1,000	自然現象 の種類	急傾斜地の崩壊	区域番号	桜井-浅古-012-急-Y・R(1/2)
	土砂災害防止法 施行令第三条の 基準に該当する 区域	土石等の(移動)高さが1m以下の場合、 土石等の移動による力が100kN/mを超える区域		告示番号		区域名称	桜井市浅古(012)急傾斜地 崩壊警戒区域・特別警戒区域
		土石等の堆積の高さが3mを超える区域		告示年月日		所在地	桜井市浅古
		それ以外の区域					

土砂災害警戒区域等の指定の公示に係る図書(その2-2)



図中の数字は横断測線番号を示す

様式-2-2(急)
土砂災害特別警戒区域の区域区分図
(急傾斜地の崩壊に伴う土石等の移動により
建築物の地上部に作用すると想定される力)

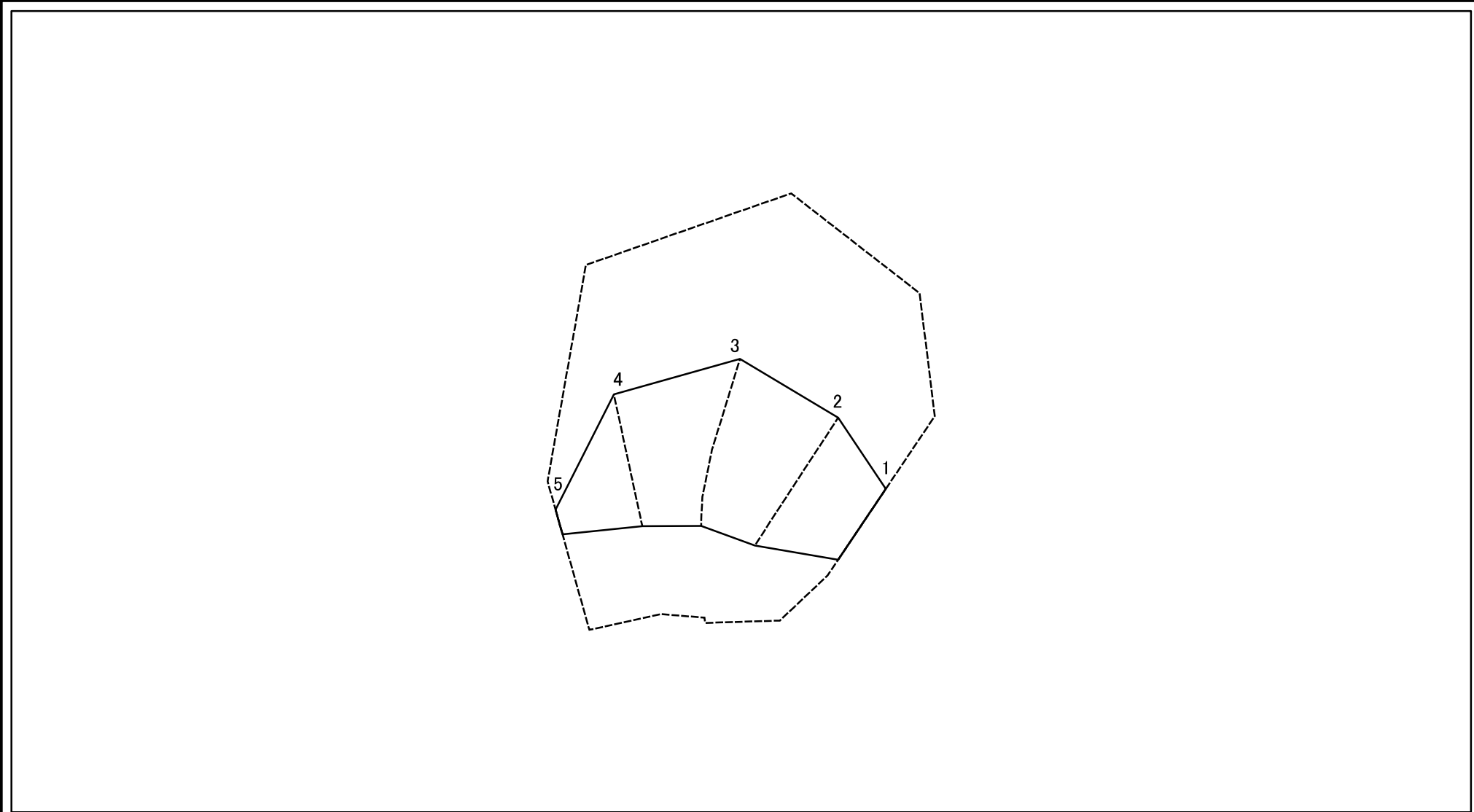
土砂災害防止法施行令第二条の基準に該当する区域		
土砂災害防止法 施行令第三条の 基準に該当する 区域	土石等の(移動)高さが1m以下の場合、 土石等の移動による力が100kN/mを超える区域	
	それ以外の区域	

縮尺	N
	1:1,000

自然現象 の種類	急傾斜地の崩壊
告示番号	
告示年月日	

区域番号	桜井-浅古-012-急-Y・R(1/2)
区域名称	桜井市浅古(012)急傾斜地 崩壊警戒区域・特別警戒区域
所在地	桜井市浅古

土砂災害警戒区域等の指定の公示に係る図書(その2-3)



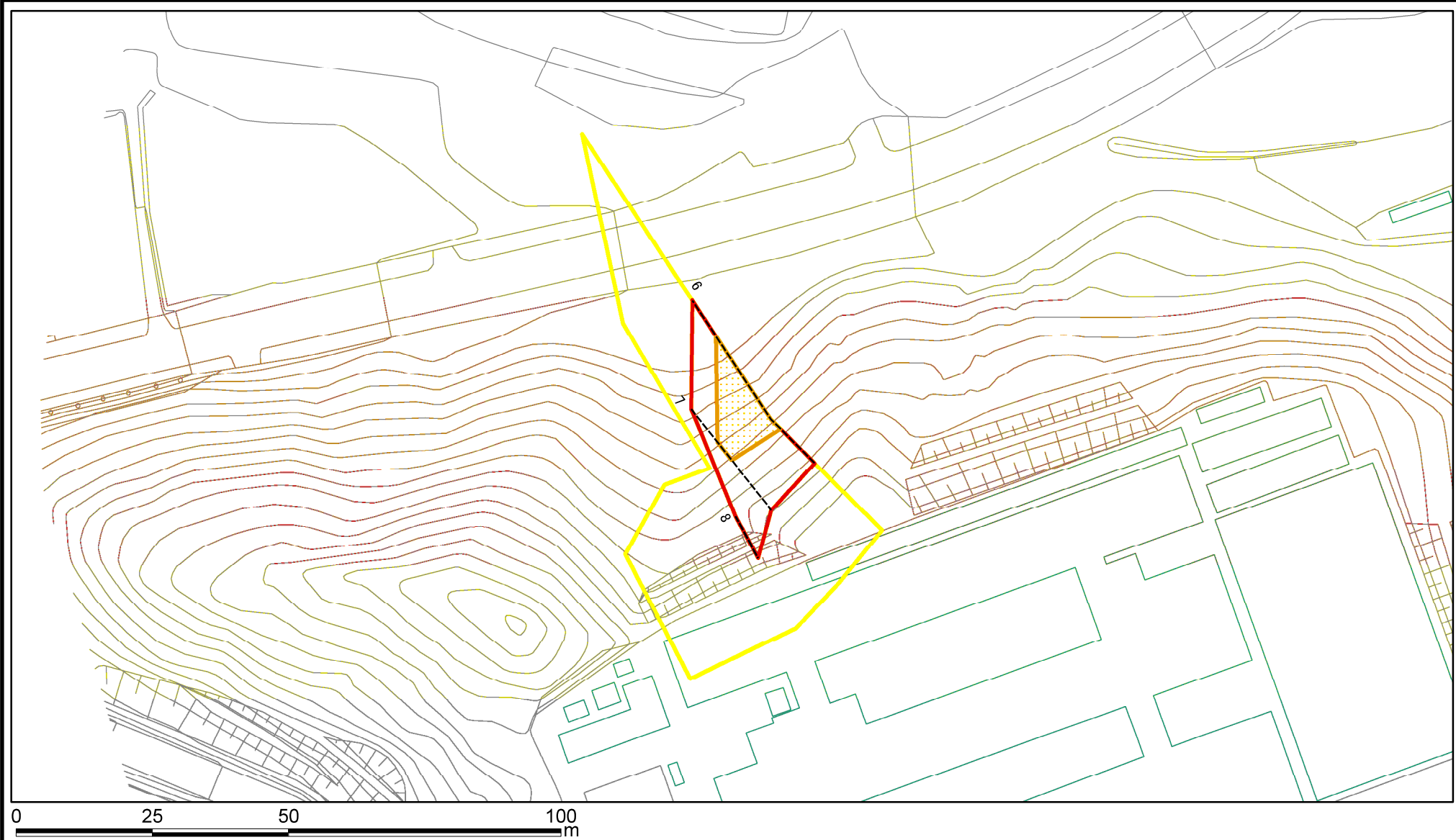
<div><div></div><div>02550100</div><div>m</div></div>				図中の数字は横断測線番号を示す				
様式－2－3(急) 土砂災害特別警戒区域の区域区分図 (急傾斜地の崩壊に伴う土石等の堆積により 建築物の地上部に作用すると想定される力)	土砂災害防止法施行令第二条の基準に該当する区域		<div><div></div></div>	<div><div>N</div><div>縮尺</div><div>1:1,000</div></div>	自然現象の種類	急傾斜地の崩壊	区域番号	桜井-浅古-012-急-Y・R(1/2)
	土砂災害防止法施行令第三条の基準に該当する区域	土石等の堆積の高さが3mを超える区域	<div><div></div></div>		告示番号		区域名称	桜井市浅古(012)急傾斜地崩壊警戒区域・特別警戒区域
		それ以外の区域	<div><div></div></div>		告示年月日		所在地	桜井市浅古

土砂災害警戒区域等の指定の公示に係る図書(その3)

(1/1)

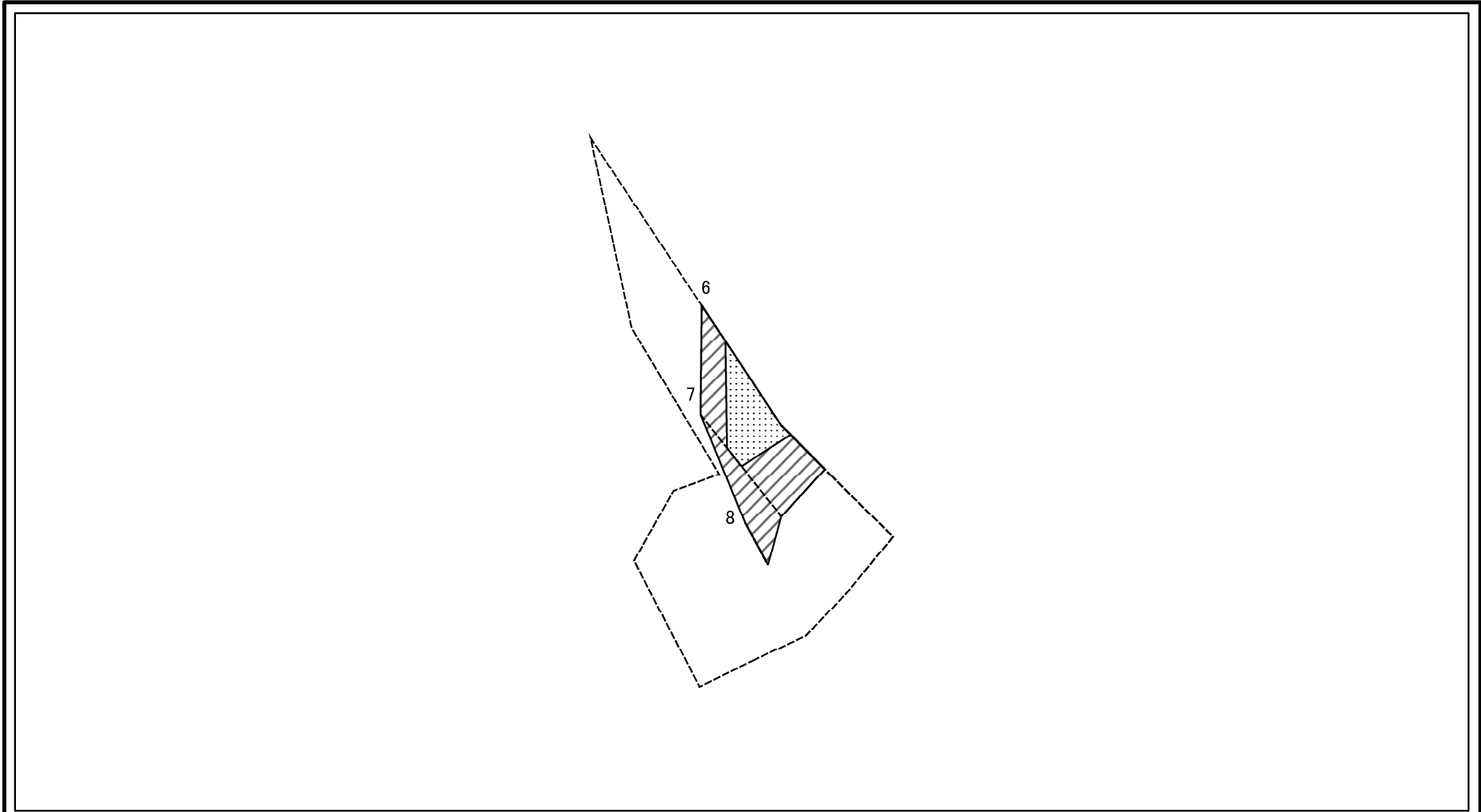
[illegible]

土砂災害警戒区域等の指定の公示に係る図書(その2)



様式－2(急) 土砂災害警戒区域・土砂災害特別警戒区域 区域図	土砂災害防止法施行令第二条の基準に該当する区域			N 縮尺 1:1,000	自然現象 の種類	急傾斜地の崩壊	区域番号	桜井-浅古-012-急-Y・R(2/2)
	土砂災害防止法 施行令第三条の 基準に該当する 区域	土石等の(移動)高さが1m以下の場合、 土石等の移動による力が100kN/mを超える区域			告示番号		区域名称	桜井市浅古(012)急傾斜地 崩壊警戒区域・特別警戒区域
		土石等の堆積の高さが3mを超える区域			告示年月日		所在地	桜井市浅古
		それ以外の区域						

土砂災害警戒区域等の指定の公示に係る図書(その2-2)

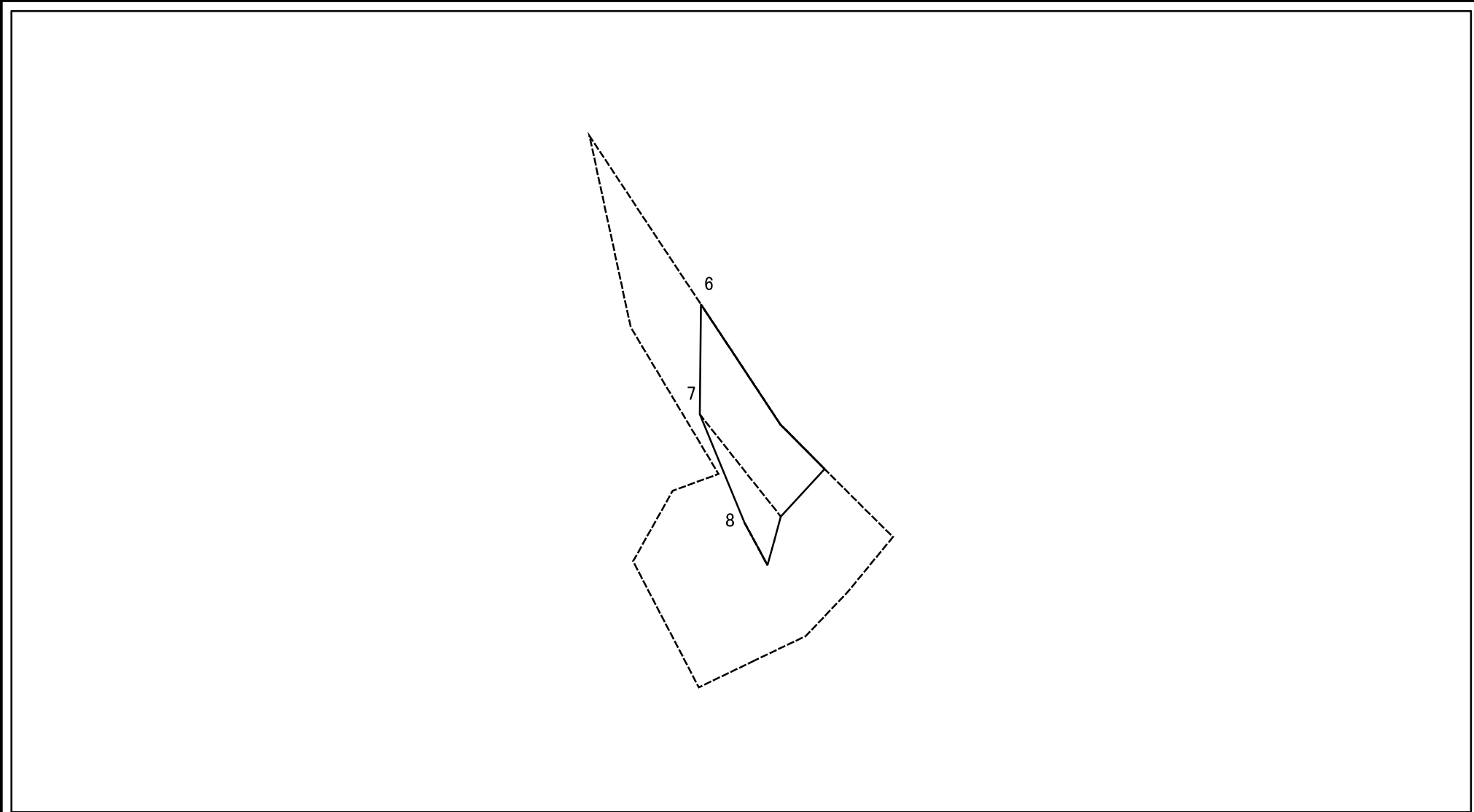


0 25 50 100
m

図中の数字は横断測線番号を示す

様式－2－2(急) 土砂災害特別警戒区域の区域区分図 (急傾斜地の崩壊に伴う土石等の移動により 建築物の地上部に作用すると想定される力)	土砂災害防止法施行令第二条の基準に該当する区域		<div>N</div> <div>縮尺</div> <div>1:1,000</div>	自然現象の種類	急傾斜地の崩壊	区域番号	桜井-浅古-012-急-Y・R(2/2)
	土砂災害防止法 施行令第三条の 基準に該当する 区域	土石等の(移動)高さが1m以下の場合、 土石等の移動による力が100kN/mを超える区域		告示番号		区域名称	桜井市浅古(012)急傾斜地 崩壊警戒区域・特別警戒区域
		それ以外の区域		告示年月日		所在地	桜井市浅古

土砂災害警戒区域等の指定の公示に係る図書(その2-3)



様式-2-3(急) 土砂災害特別警戒区域の区域区分図 (急傾斜地の崩壊に伴う土石等の堆積により 建築物の地上部に作用すると想定される力)	土砂災害防止法施行令第二条の基準に該当する区域		N 縮尺 1:1,000	自然現象 の種類	急傾斜地の崩壊	区域番号	桜井-浅古-012-急-Y・R(2/2)
	土砂災害防止法 施行令第三条の 基準に該当する 区域	土石等の堆積の高さが3mを超える区域		告示番号		区域名称	桜井市浅古(012)急傾斜地 崩壊警戒区域・特別警戒区域
		それ以外の区域		告示年月日		所在地	桜井市浅古

土砂災害警戒区域等の指定の公示に係る図書(その3)

(1/1)

[illegible]