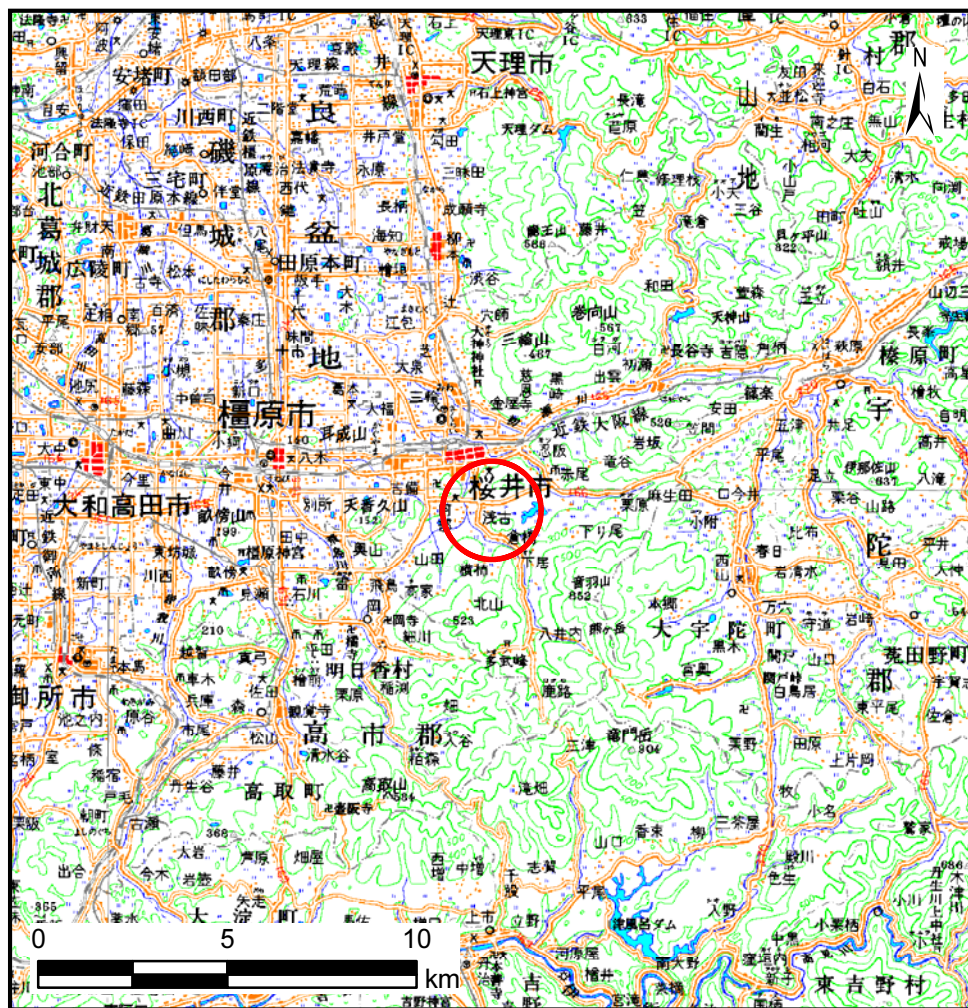
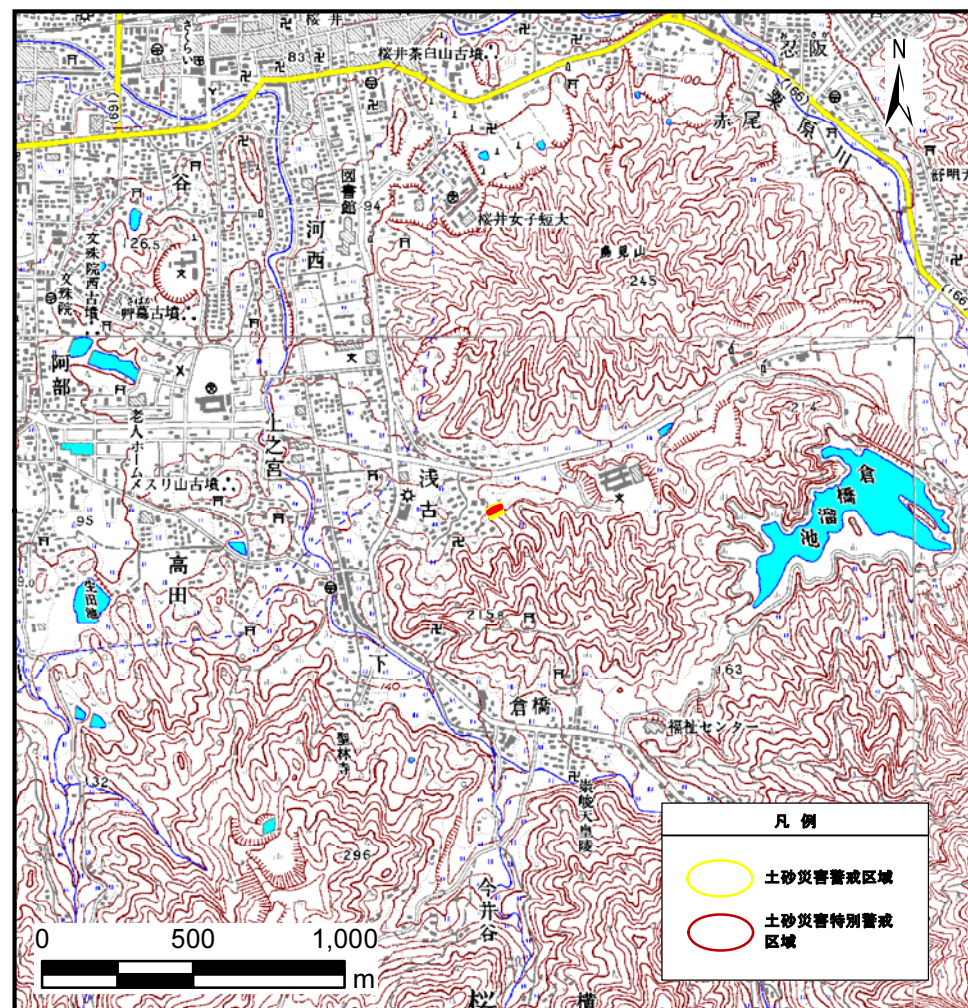


土砂災害警戒区域等の指定の公示に係る図書(その1)



(1/200, 000)

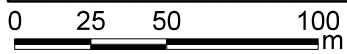
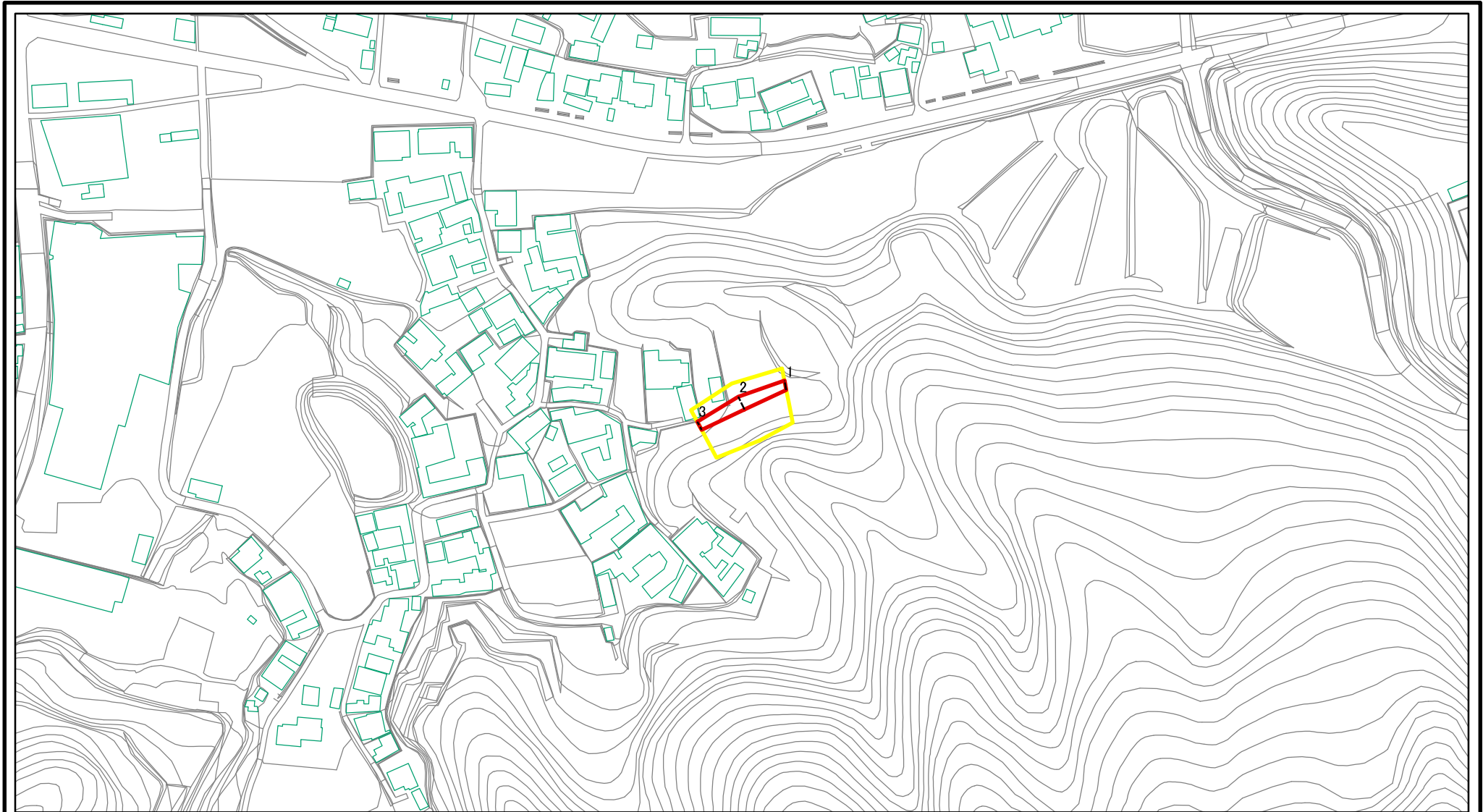


(1/25, 000)

様式-1(急) 土砂災害警戒区域・土砂災害特別警戒区域 位置図	自然現象の種類	急傾斜地の崩壊
	区域番号	桜井-浅古-005-急-Y・R
	区域名称	桜井市浅古(005)急傾斜地崩壊警戒区域・特別警戒区域
	所在地	桜井市大字浅古

「この地図は、国土地理院長の承認を得て、同院発行の数値地図20000(地図画像)及び数値地図25000(地図画像)を複製したものである。(承認番号 平26情複、第439号)」

土砂災害警戒区域等の指定の公示に係る図書(その2)



図中の数字は横断測線番号を示す

様式-2(急) 土砂災害警戒区域・土砂災害特別警戒区域 区域図(その1)	土砂災害防止法施行令第二条の基準に該当する区域		N 縮尺 1:2,500	自然現象の種類	急傾斜地の崩壊	区域番号	桜井-浅古-005-急-Y・R	
	土砂災害防止法施行令第三条の基準に該当する区域			告示番号		区域名称	桜井市浅古(005) 急傾斜地崩壊警戒区域・特別警戒区域	
	それ以外の区域			告示年月日		所在地	桜井市大字浅古	