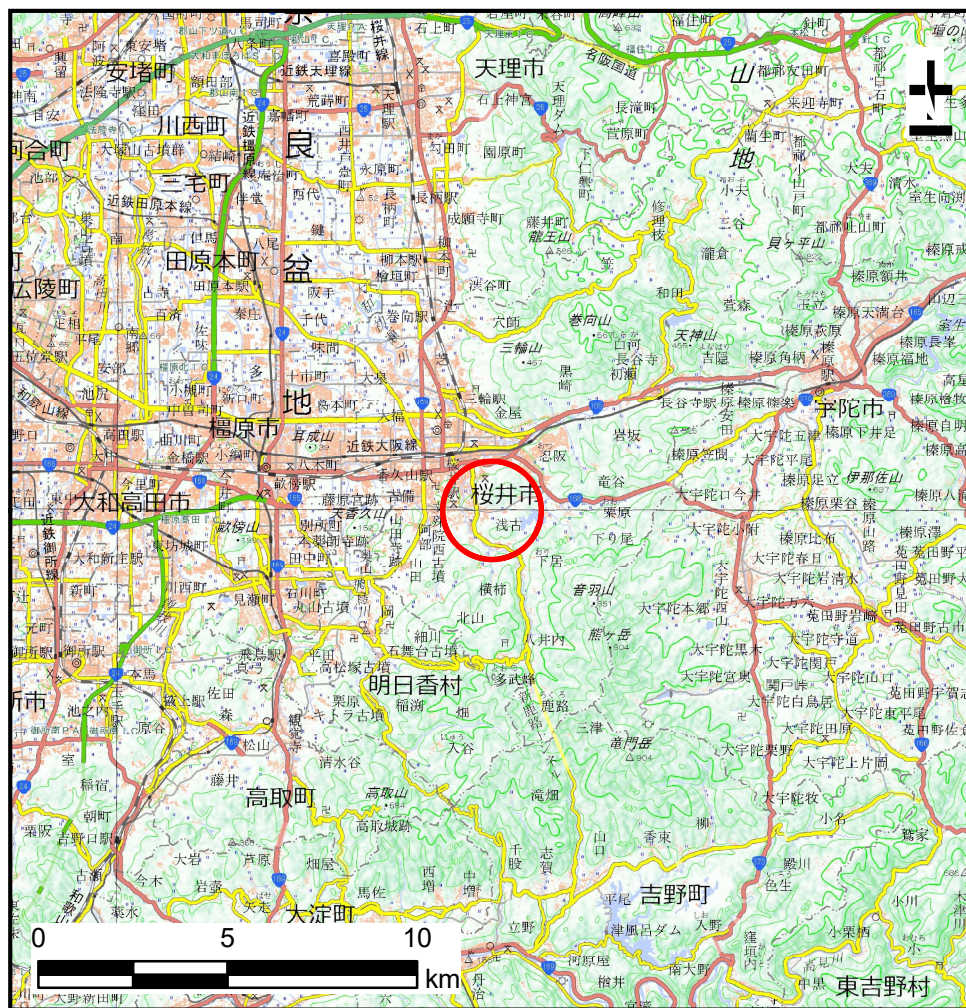


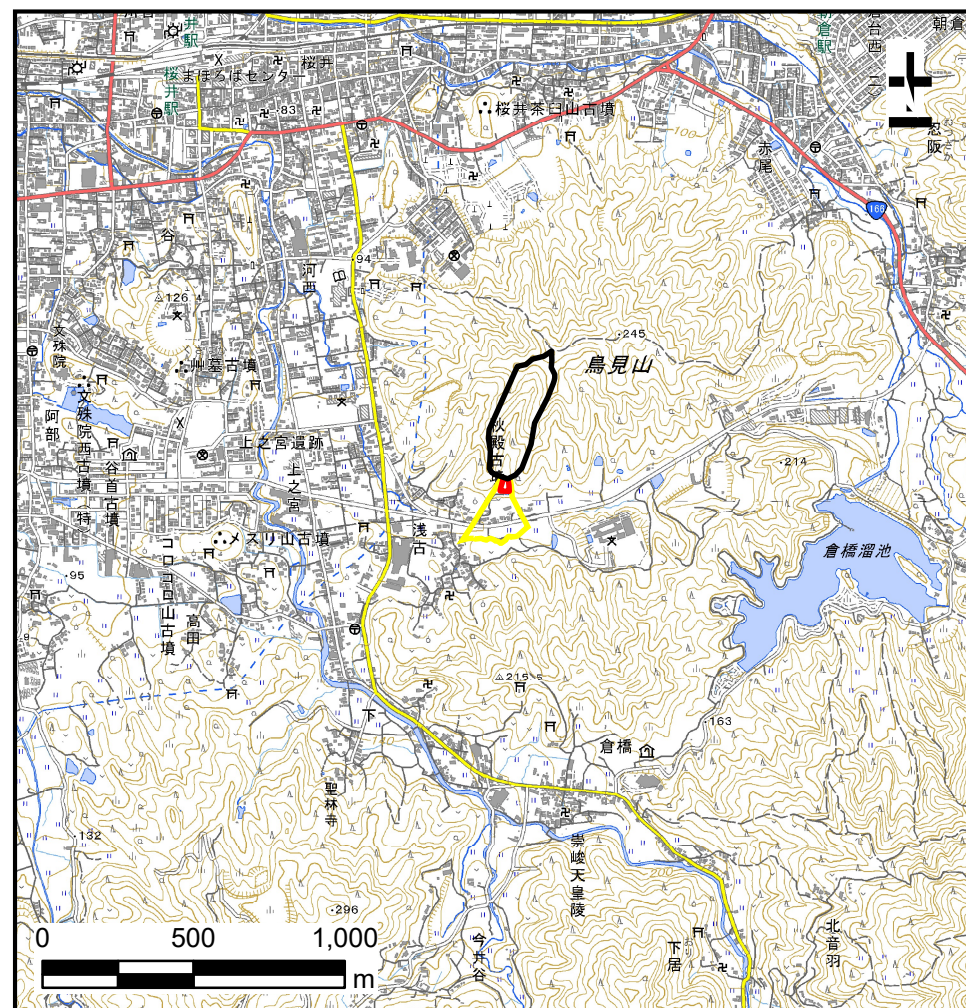
公 示 図 書

自然現象の種類	土石流	区域番号	桜井-浅古-001-土-Y・R
告示番号	奈良県告示第 2 4 5 号	区域名称	桜井市浅古(001)土石流警戒区域・特別警戒区域
告示年月日	令和 7 年 9 月 1 2 日	所在地	桜井市浅古

土砂災害警戒区域等の指定の公示に係る図書(その1)



(1/200, 000)



(1/25, 000)

様式-1(土)

土砂災害警戒区域・土砂災害特別警戒区域
位置図

自然現象の種類

土石流

区域番号

桜井-浅古-001-土-Y・R

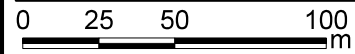
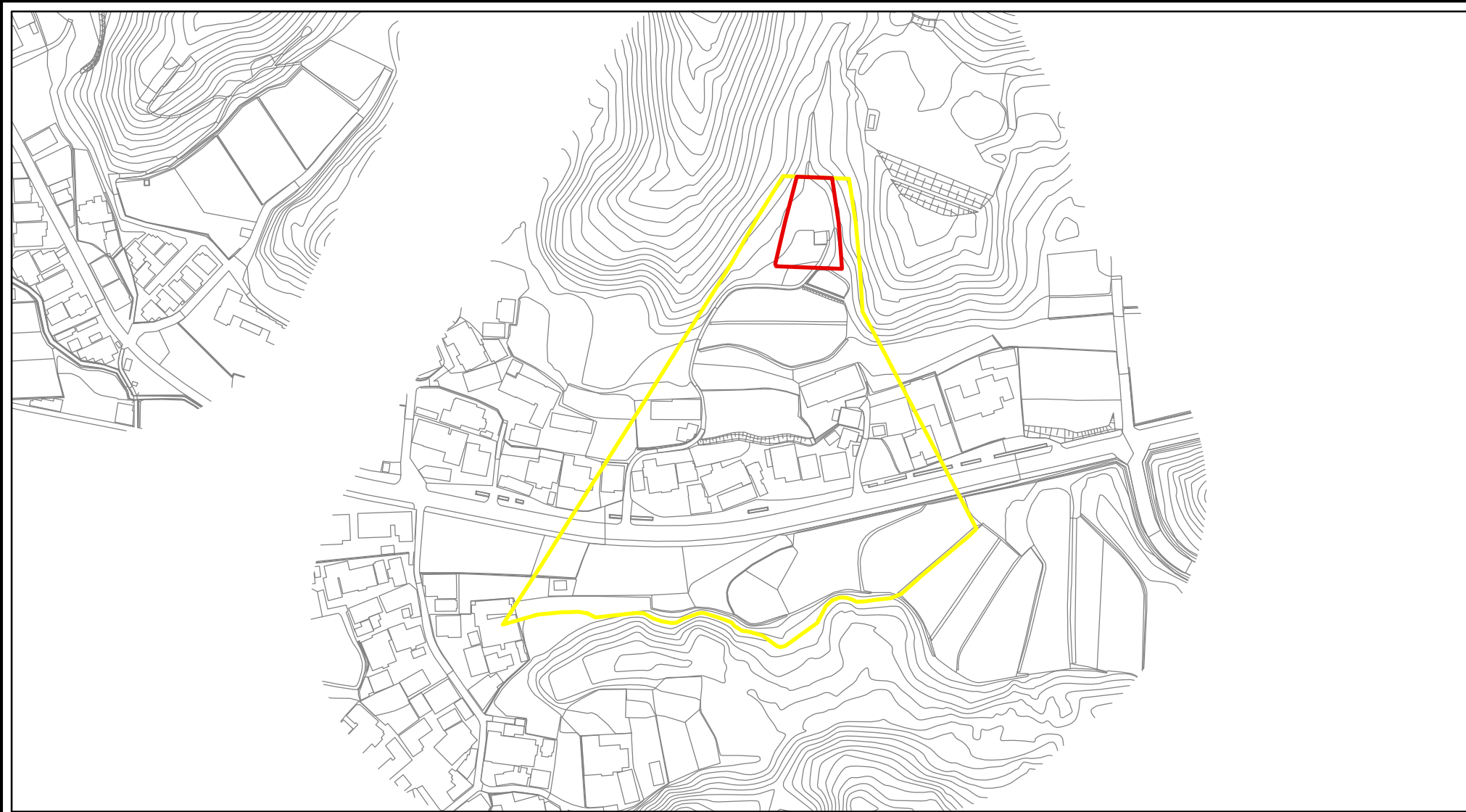
区域名称

桜井市浅古(001)土石流警戒区域・特別警戒区域

所在地

桜井市大字浅古

土砂災害警戒区域等の指定の公示に係る図書(その2)



様式－2(土) 土砂災害警戒区域 区域図	土砂災害防止法施行令第二条の基準に該当する区域		<div>N</div> <div>縮尺</div> <div>1:2,500</div>	自然現象の種類	土石流	区域番号	桜井-浅古-001-土-Y・R
	土砂災害防止法施行令第三条の基準に該当する区域			告示番号	奈良県告示第245号	区域名称	桜井市浅古(001) 土石流警戒区域・特別警戒区域
	土石等の(移動)高さが1m以下の場合、 土石等の移動による力が100kN/mを超える区域			告示年月日	令和7年9月12日	所在地	桜井市大字浅古
	土石等の堆積の高さが3mを超える区域						

土砂災害警戒区域等の指定の公示に係る図書(参考)



0 25 50 100
m

様式－２(土)(参考) 土砂災害警戒区域 区域図	土砂災害防止法施行令第二条の基準に該当する区域		N 縮尺 1:2,500	自然現象 の種類	土石流	区域番号	桜井-浅古-001-土-Y・R
	土砂災害防止法 施行令第三条の 基準に該当する 区域			告示番号	奈良県告示第 2 4 5 号	区域名称	桜井市浅古(001) 土石流警戒区域・特別警戒区域
				告示年月日	令和 7 年 9 月 1 2 日	所在地	桜井市大字浅古