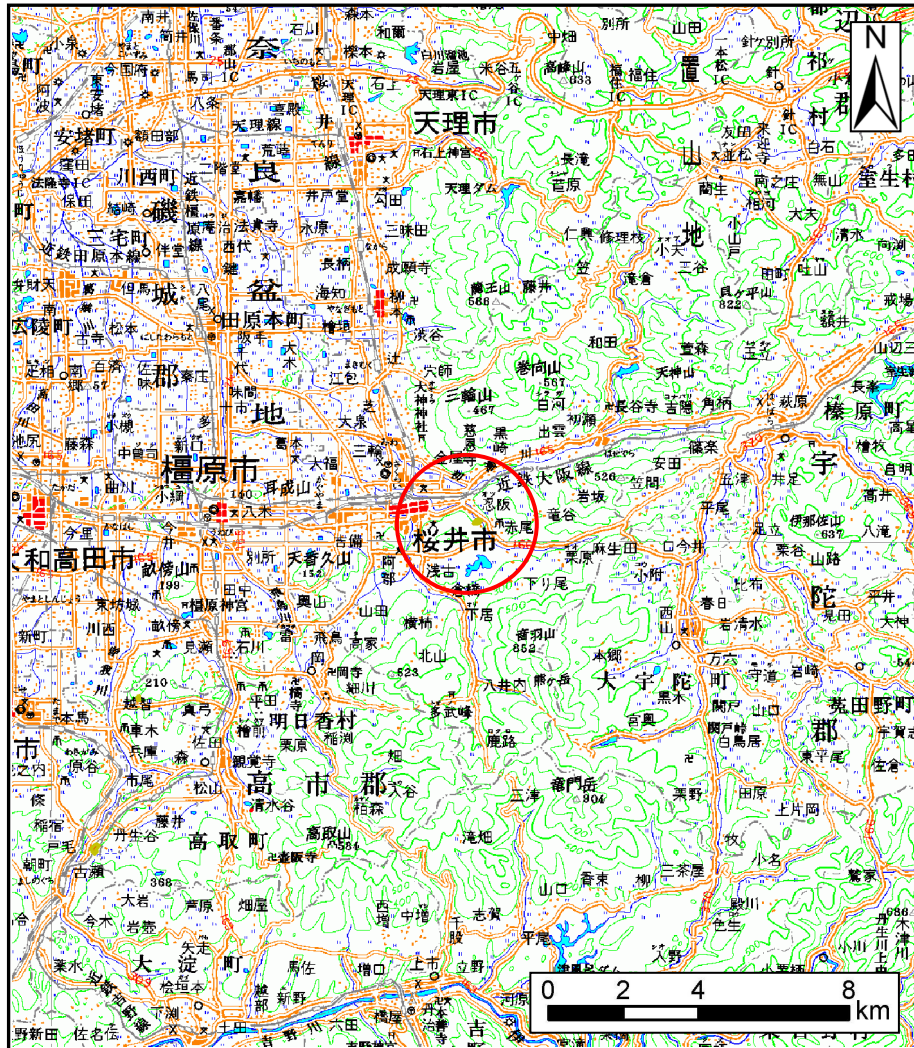
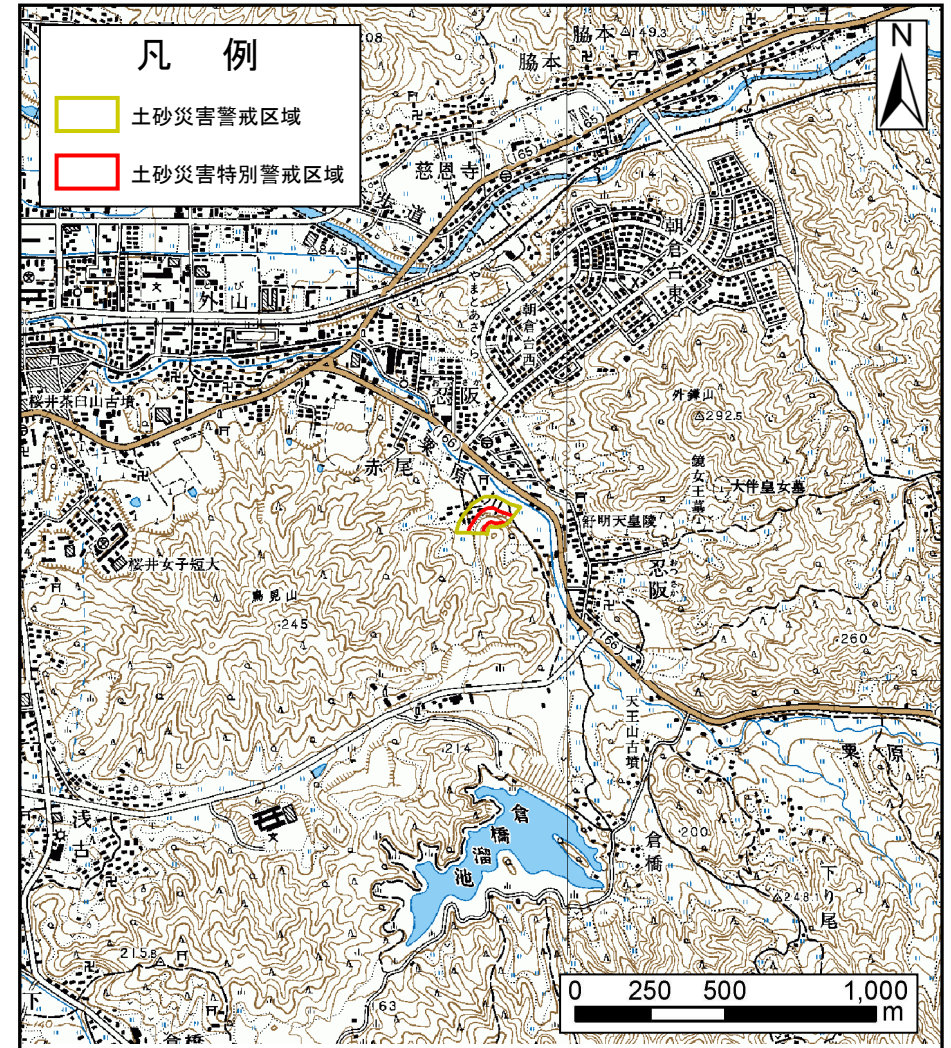


土砂災害警戒区域等の指定の公示に係る図書（その1）



(1/200,000)



(1/25,000)

様式-1(急)

土砂災害警戒区域・特別警戒区域 位置図

自然現象の種類

急傾斜地の崩壊

区域番号

桜井-赤尾-002-急-Y・R

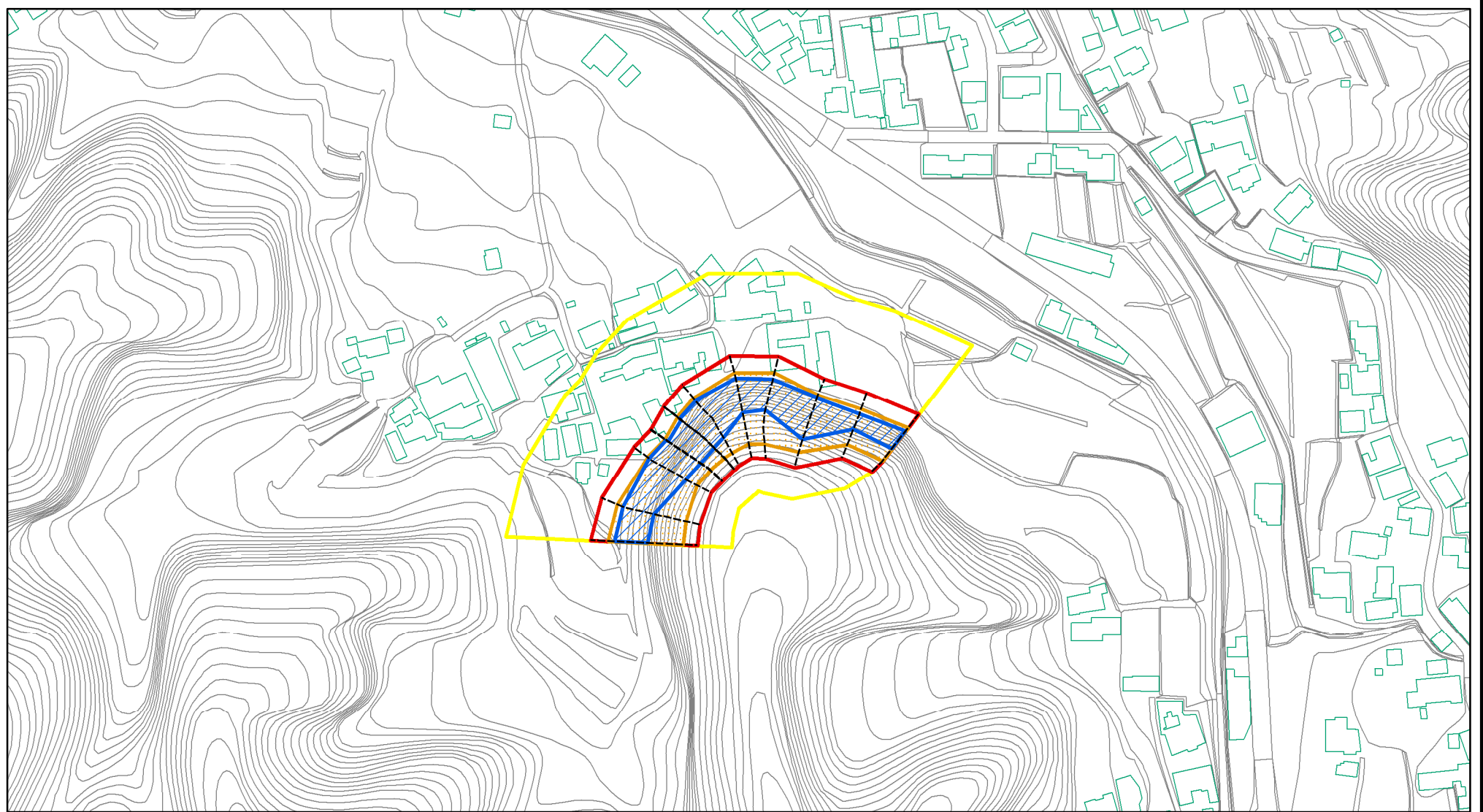
区域名称

桜井市赤尾(002)急傾斜地崩壊警戒区域・特別警戒区域

所在地

奈良県桜井市赤尾

土砂災害警戒区域等の指定の公示に係る図書(その2)



0 25 50 100
m

様式-2(急)
土砂災害警戒区域・土砂災害特別警戒区域
区域図

土砂災害防止法施行令第二条の基準に該当する区域	
土砂災害防止法施行令第三条の基準に該当する区域	
土砂等の(移動)高さが1m以下の場合、土砂等の移動による力が100kN/mを超える区域	
土砂等の堆積の高さが3mを超える区域	
それ以外の区域	

	縮尺
	1:2,500

自然現象の種類	急傾斜地の崩壊	区域番号	桜井-赤尾-002-急-Y・R
告示番号		区域名称	桜井市赤尾(002)急傾斜地崩壊警戒区域・特別警戒区域
告示年月日		所在地	奈良県桜井市赤尾