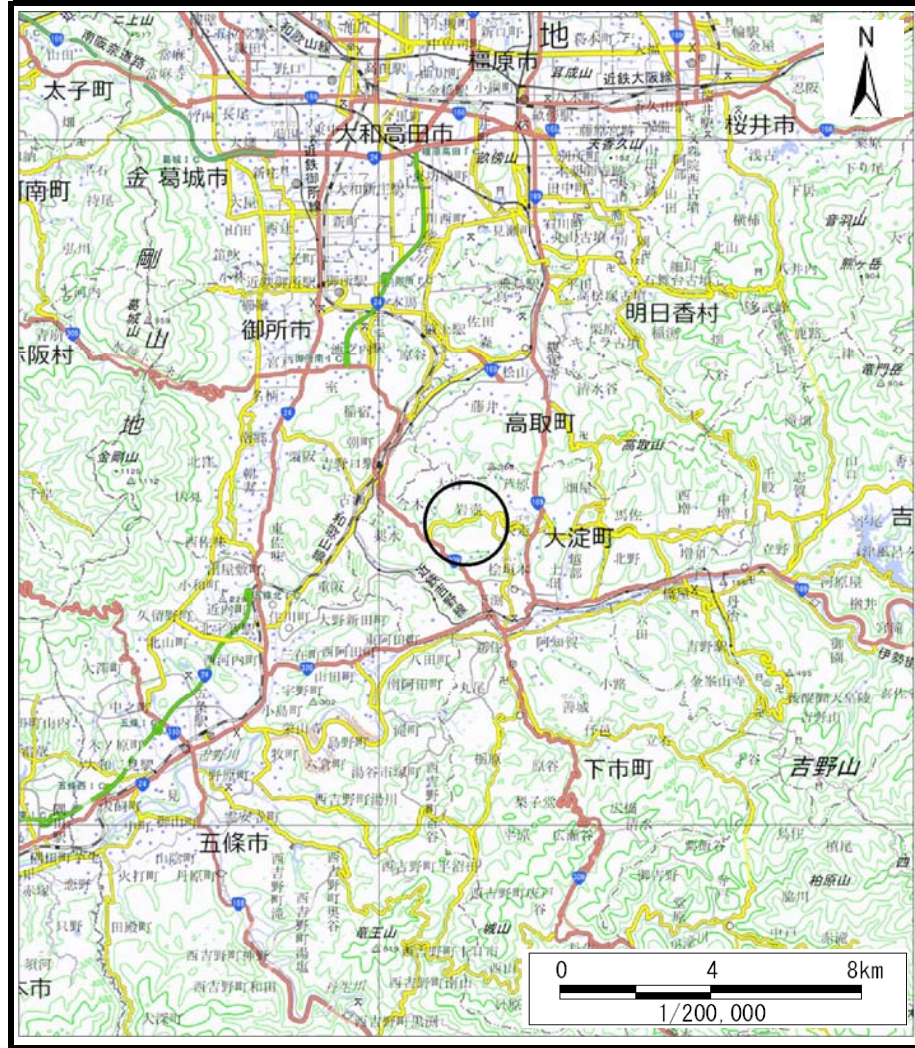
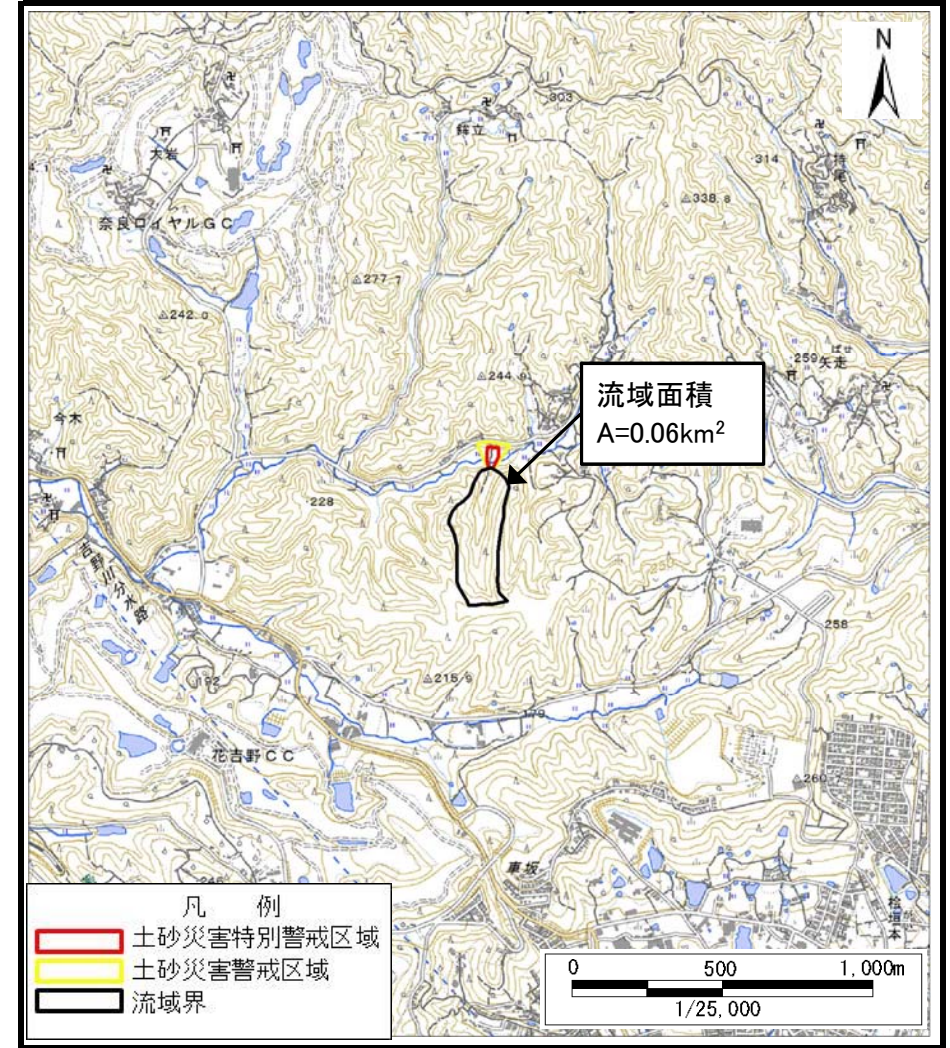


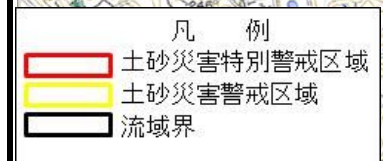
# 土砂災害警戒区域等の指定の公示に係る図書（その1）



(1/200,000)



(1/25,000)



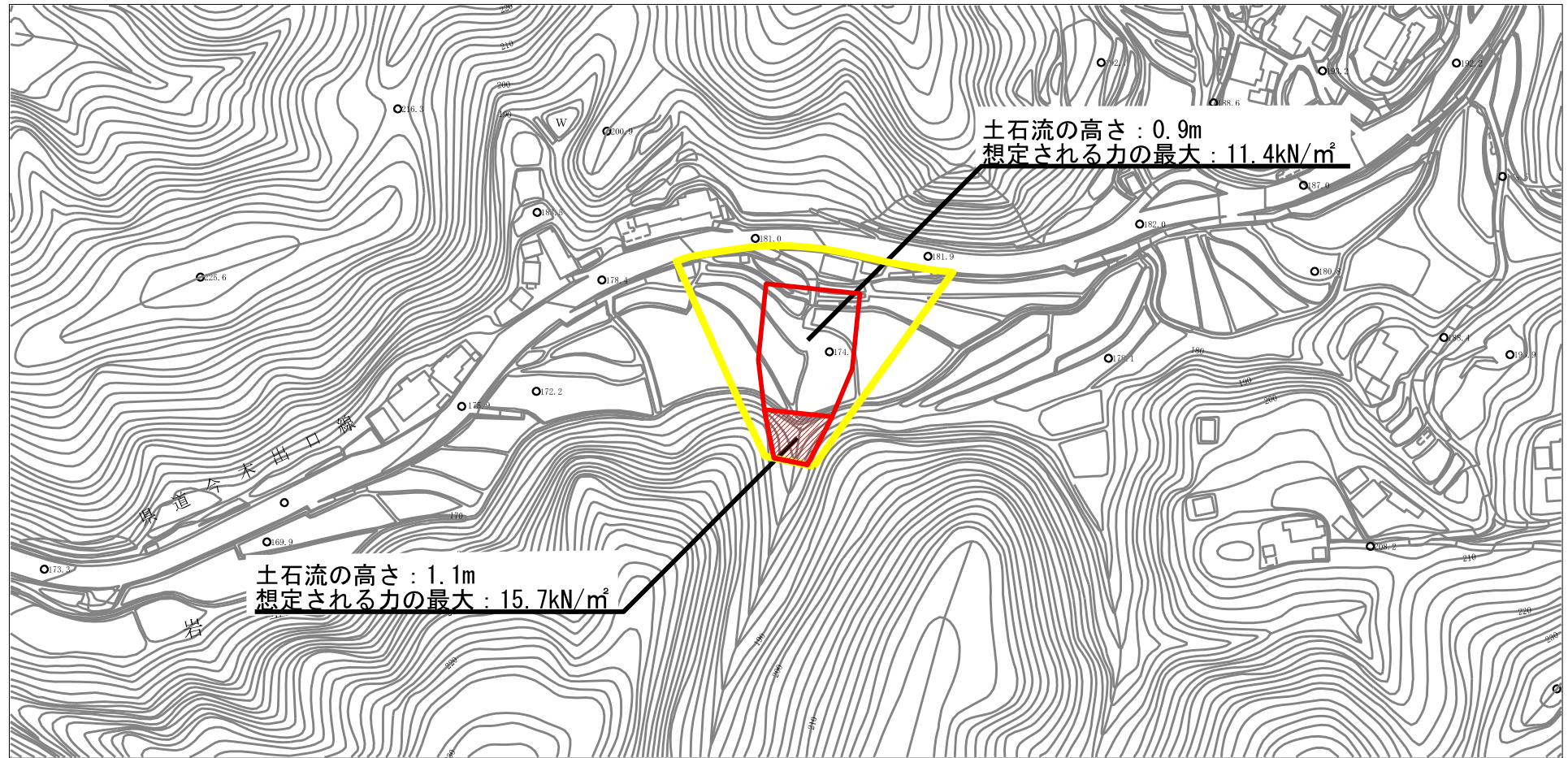
様式-1 (土)  
土砂災害警戒区域・土砂災害特別警戒区域 位置図

自然現象の種類	土石流
区域番号	大淀-今木-030-土-Y・R
区域名称	大淀町今木(030)土石流警戒区域・特別警戒区域
所在地	吉野郡大淀町今木

この地図は、国土地理院長の承認を得て、同院発行の数値地図200000（地図画像）及び数値地図25000（地図画像）を複製したものである。（承認番号 平30情複、第117号）



# 土砂災害警戒区域等の指定の公示に係る図書（参考）



0 1 ×100m

様式-2（土）（参考）

土砂災害警戒区域・土砂災害特別警戒区域  
区域図

土砂災害防止法施行令第二条の基準に該当する区域



自然現象  
の種類

土石流

区域番号

大淀-今木-030-土-Y・R

土砂災害防止  
法施行令第三  
条の基準に該  
当する区域

土石流の高さが1mを超える場合、土石等の  
移動による力が50kN/m<sup>2</sup>を超える区域



縮尺  
1:2,500

告示番号

区域名称

大淀町今木（030）土石流  
警戒区域・特別警戒区域

土石流の高さが1mを超える場合、土石等の  
移動による力が50kN/m<sup>2</sup>以下の区域



告示年月日

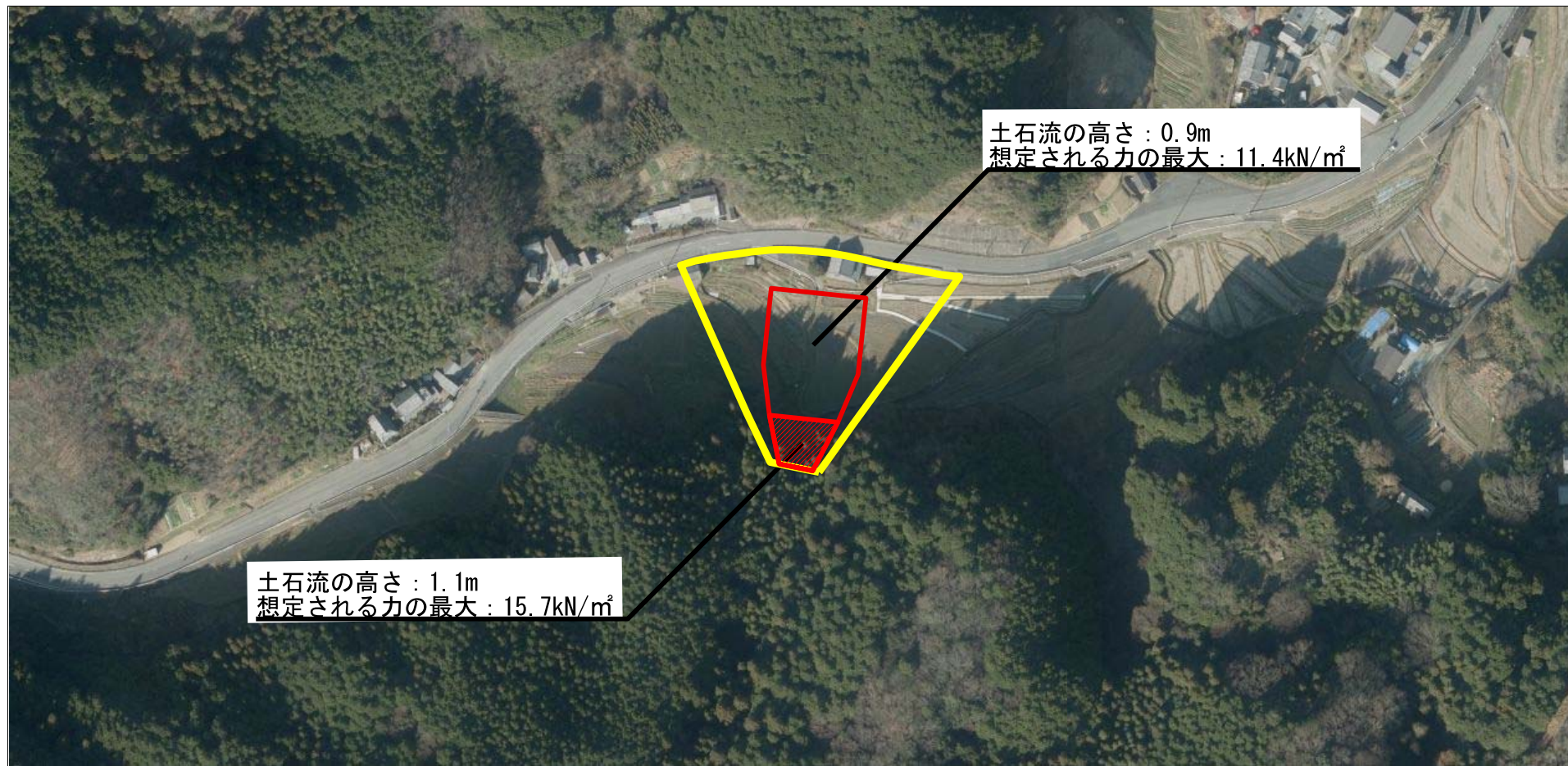
所在地

吉野郡大淀町今木

それ以外の区域



# 土砂災害警戒区域等の指定の公示に係る図書（参考）



土石流の高さ：0.9m  
 想定される力の最大：11.4kN/m<sup>2</sup>

土石流の高さ：1.1m  
 想定される力の最大：15.7kN/m<sup>2</sup>



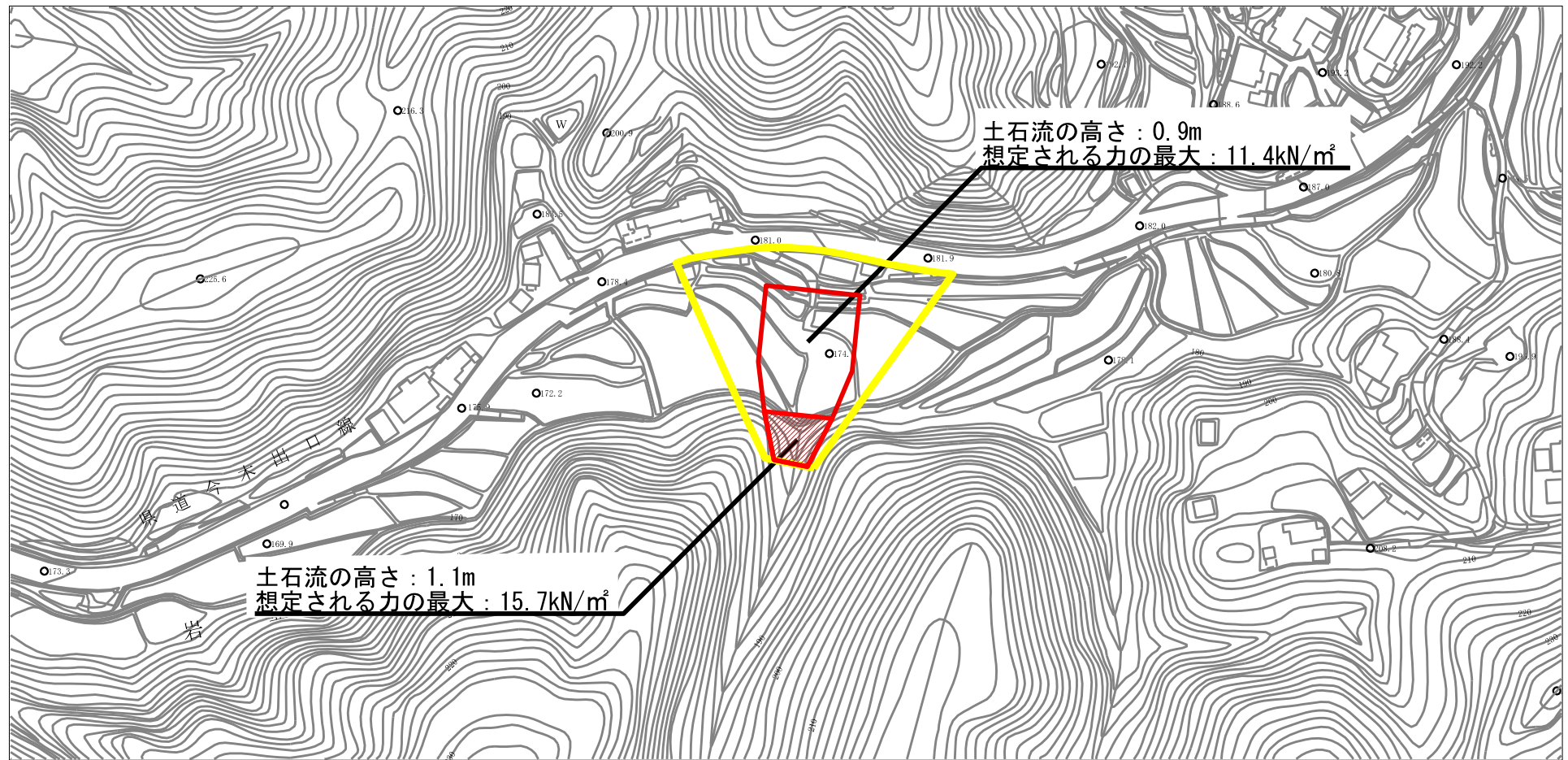
様式-2 (土) (参考)

土砂災害警戒区域・土砂災害特別警戒区域  
 区域図

土砂災害防止法施行令第二条の基準に該当する区域		 縮尺 1:2,500	自然現象の種類	土石流	区域番号	大淀-今木-030-土-Y・R
土砂災害防止法施行令第三条の基準に該当する区域			告示番号		区域名称	大淀町今木(030)土石流警戒区域・特別警戒区域
土石流の高さが1mを超える場合、土石等の移動による力が50kN/m <sup>2</sup> を超える区域			告示年月日		所在地	吉野郡大淀町今木
土石流の高さが1mを超える場合、土石等の移動による力が50kN/m <sup>2</sup> 以下の区域						
それ以外の区域						



# 土砂災害警戒区域等の指定の公示に係る図書（その2）



様式-2（土）

土砂災害警戒区域・土砂災害特別警戒区域  
区域図

土砂災害防止法施行令第二条の基準に該当する区域

土砂災害防止  
法施行令第三  
条の基準に該  
当する区域

土石流の高さが1mを超える場合、土石等の  
移動による力が50kN/m<sup>2</sup>を超える区域

土石流の高さが1mを超える場合、土石等の  
移動による力が50kN/m<sup>2</sup>以下の区域

それ以外の区域



縮尺  
1:2,500

自然現象  
の種類

告示番号

告示年月日

土石流

区域番号

区域名称

所在地

大淀-今木-030-土-Y・R

大淀町今木（030）土石流  
警戒区域・特別警戒区域

吉野郡大淀町今木