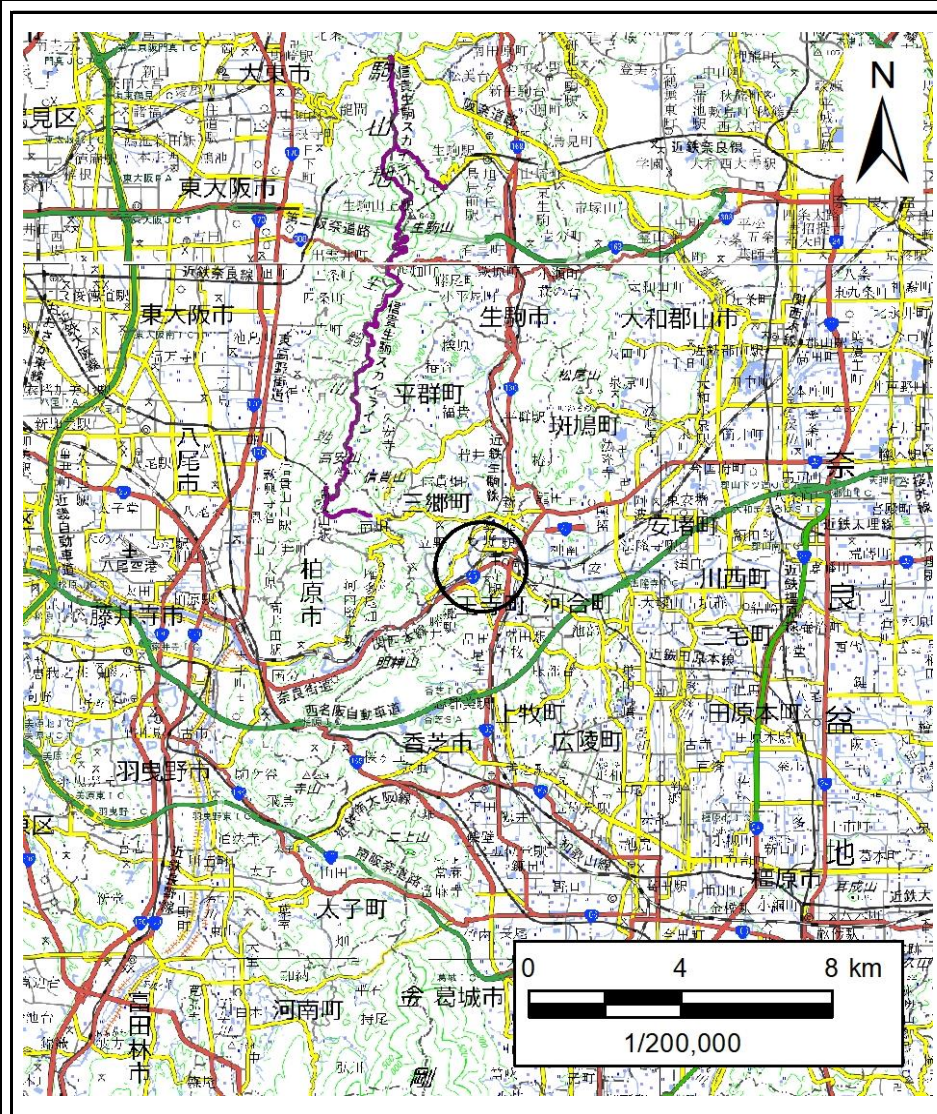


# 土砂災害警戒区域等の指定の公示に係る図書(その1)



(1/200,000)



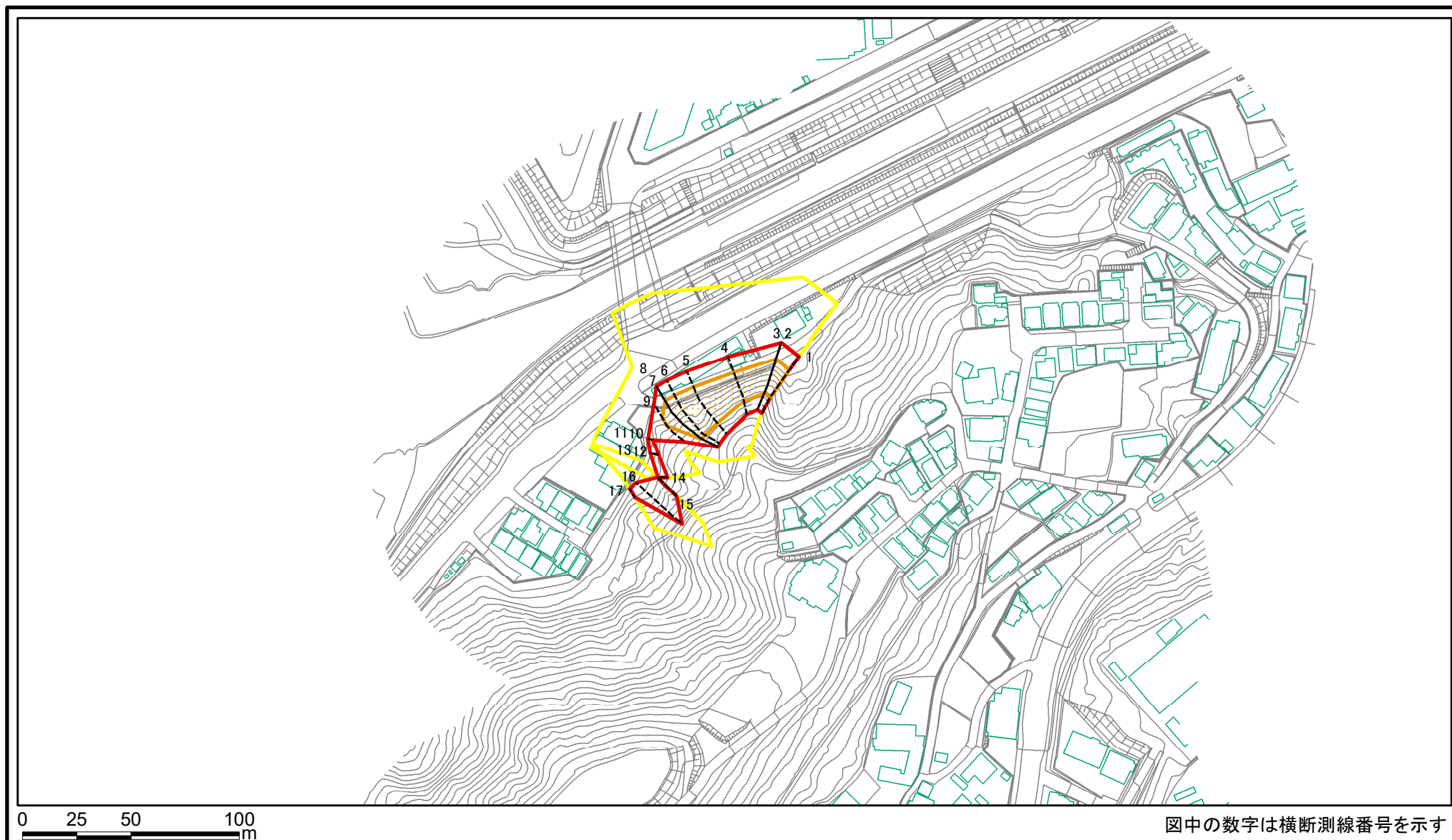
(1/25,000)

様式-1(急)	自然現象の種類	急傾斜地の崩壊
	区域番号	王寺-元町-008-急-Y・R
	区域名称	王寺町元町(008)急傾斜地崩壊警戒区域・特別警戒区域
	所在地	北葛城郡王寺町元町1丁目

出典: 国土地理院発行2.5万分1地形図及び20万分1地形図



# 土砂災害警戒区域等の指定の公示に係る図書(参考)



様式－２(急)(参考)

土砂災害警戒区域・土砂災害特別警戒区域  
区域図

土砂災害防止法施行令第二条の基準に該当する区域

土砂災害防止法 施行令第三条の 基準に該当する 区域	土石等の(移動)高さが1m以下の場合、 土石等の移動による力が100kN/mを超える区域
	土石等の堆積の高さが3mを超える区域
	それ以外の区域



縮尺

1:2,500

自然現象  
の種類

告示番号

告示年月日

急傾斜地の崩壊

奈良県告示第２２７号

令和７年８月２６日

区域番号

区域名称

所在地

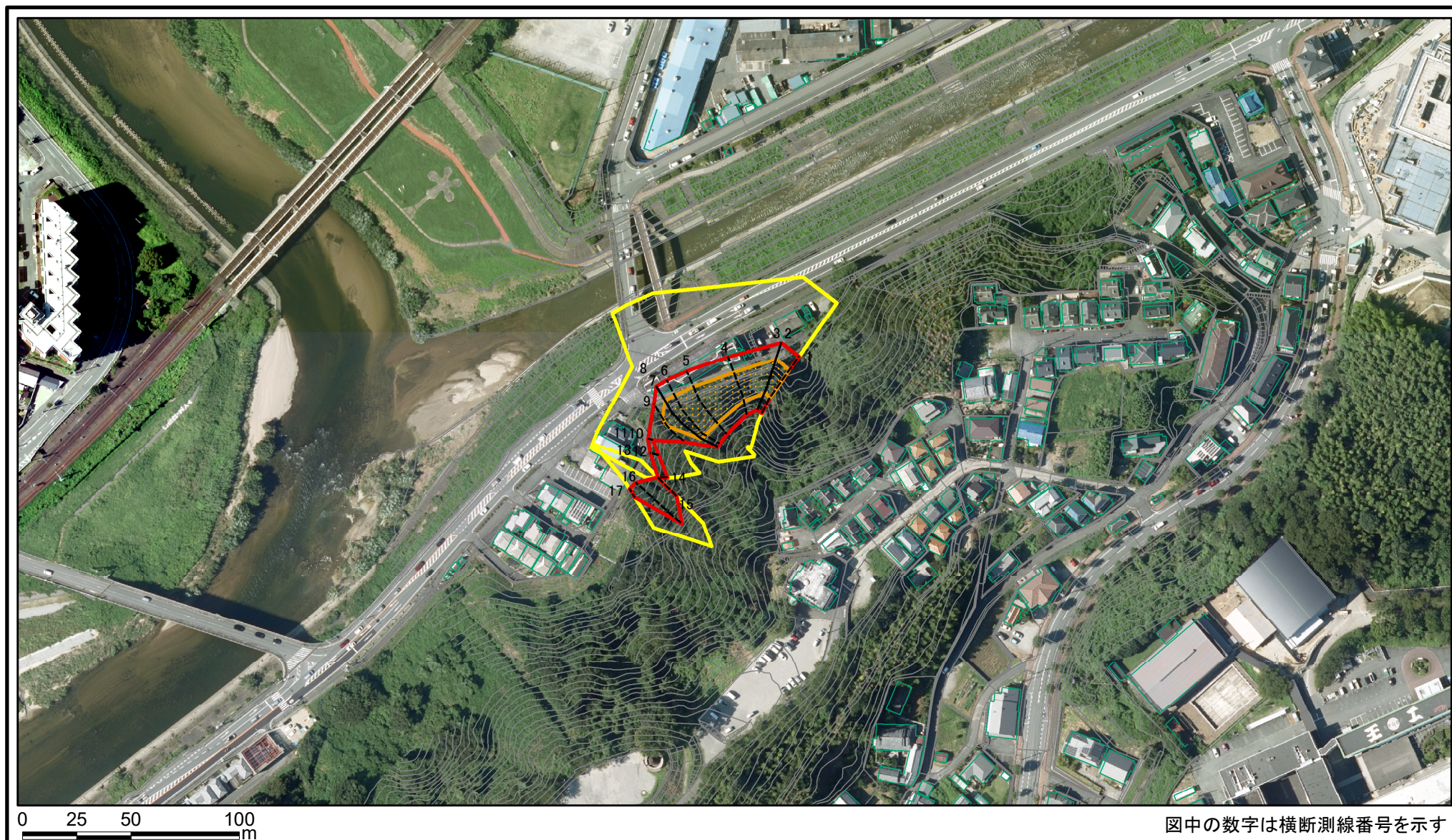
王寺-元町-008-急-Y・R

王寺町元町(008)急傾斜地崩壊  
警戒区域・特別警戒区域

北葛城郡王寺町元町1丁目



# 土砂災害警戒区域等の指定の公示に係る図書(参考)



図中の数字は横断測線番号を示す

様式－2(急)(参考)

土砂災害警戒区域・土砂災害特別警戒区域

区域図

土砂災害防止法施行令第二条の基準に該当する区域

土砂災害防止法  
施行令第三条の  
基準に該当する  
区域

土砂等の(移動)高さが1m以下の場合、  
土砂等の移動による力が100kN/mを超える区域

土砂等の堆積の高さが3mを超える区域

それ以外の区域

縮尺

1:2,500

告示番号

告示年月日

自然現象  
の種類

急傾斜地の崩壊

令和7年8月26日

区域番号

王寺-元町-008-急-Y・R

区域名称

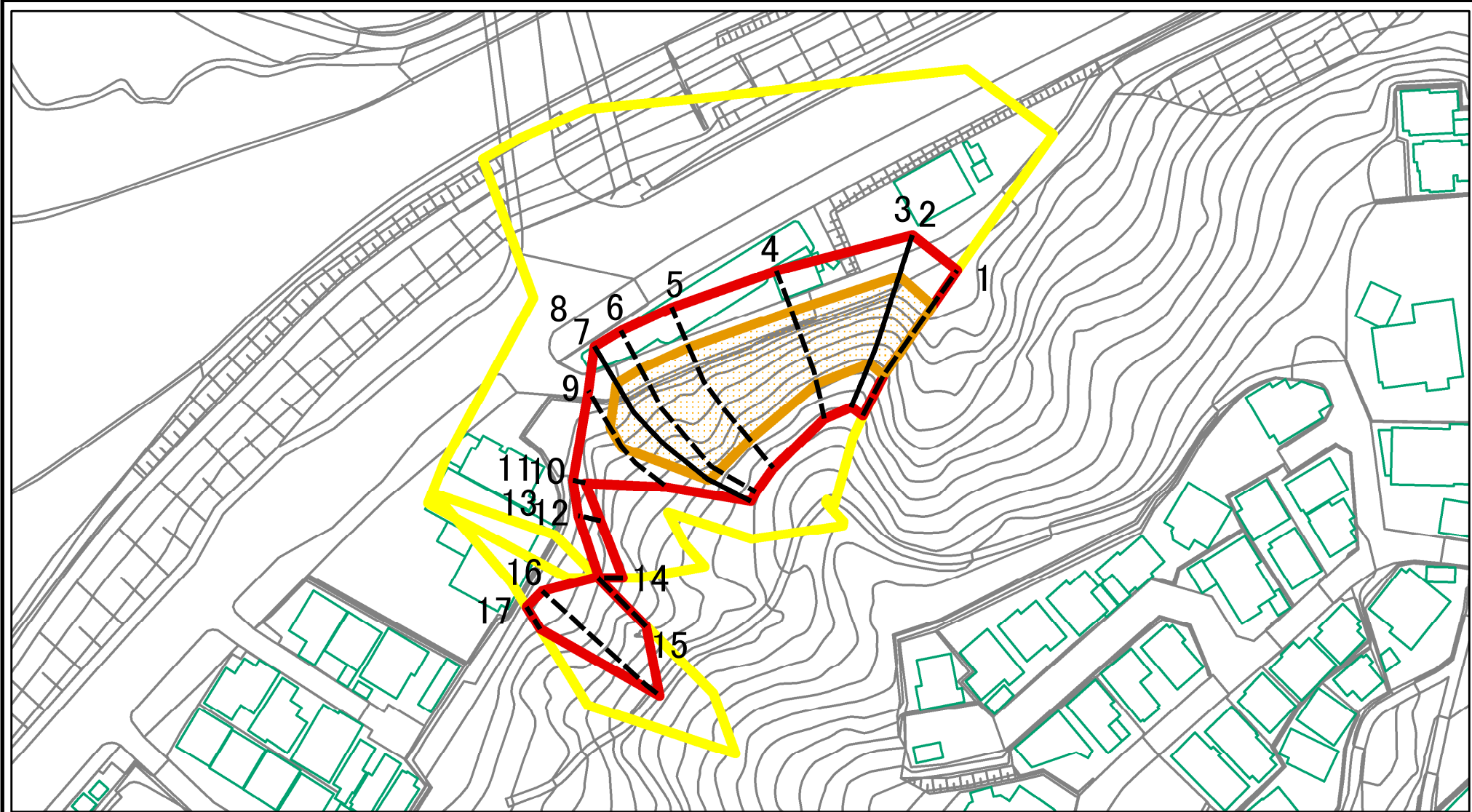
王寺元町(008)急傾斜地崩壊  
警戒区域・特別警戒区域

所在地

北葛城郡王寺町元町1丁目



土砂災害警戒区域等の指定の公示に係る図書(その2)

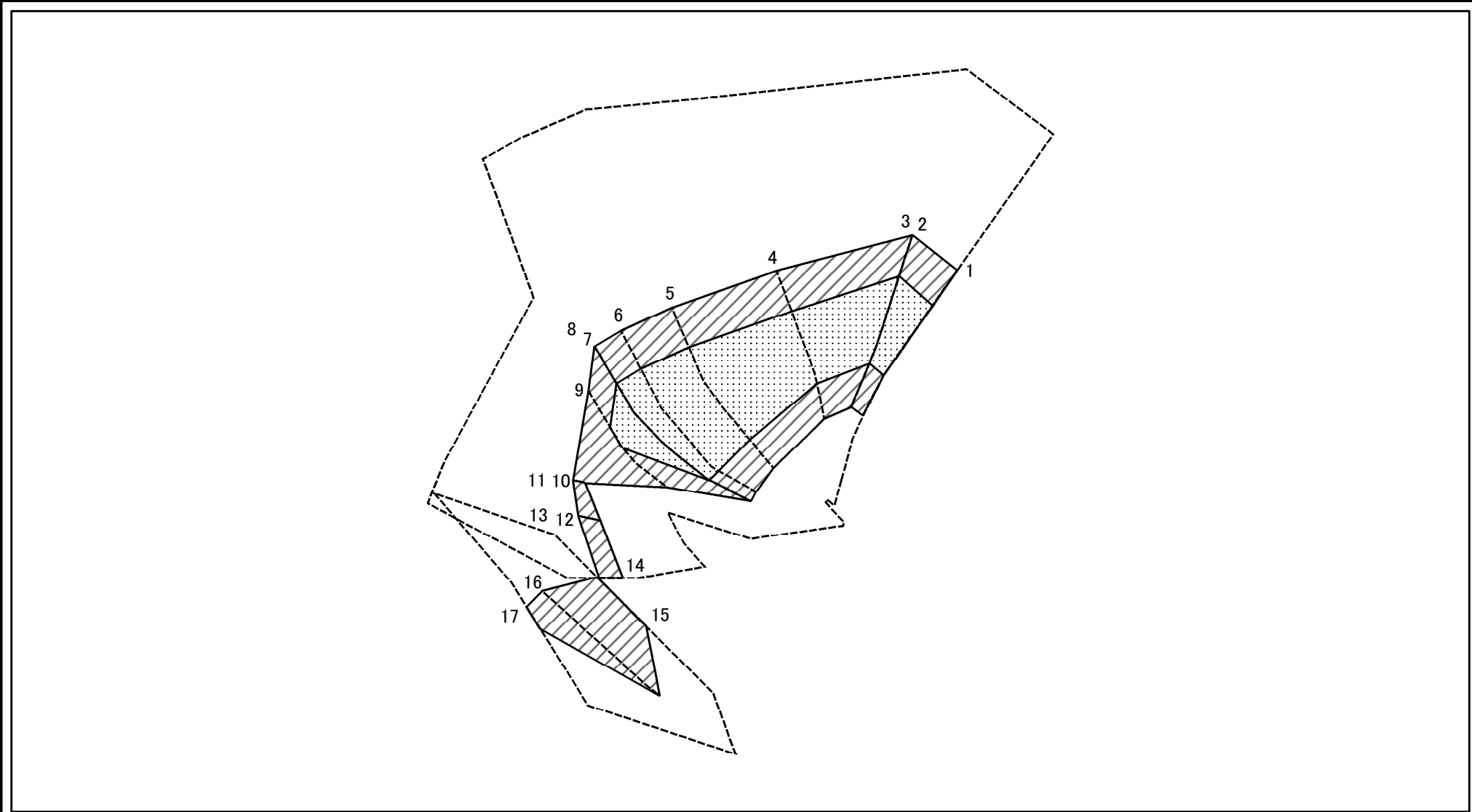


図中の数字は横断測線番号を示す

様式－2(急) 土砂災害警戒区域・土砂災害特別警戒区域 区域図	土砂災害防止法施行令第二条の基準に該当する区域			 縮尺 1:1,000	自然現象 の種類	急傾斜地の崩壊	区域番号	王寺-元町-008-急-Y・R
	土砂災害防止法 施行令第三条の 基準に該当する 区域	土石等の(移動)高さが1m以下の場合、 土石等の移動による力が100kN/mを超える区域			告示番号	奈良県告示第227号	区域名称	王寺町元町(008)急傾斜地崩壊 警戒区域・特別警戒区域
		土石等の堆積の高さが3mを超える区域			告示年月日	令和7年8月26日	所在地	北葛城郡王寺町元町1丁目
		それ以外の区域						



土砂災害警戒区域等の指定の公示に係る図書(その2-2)

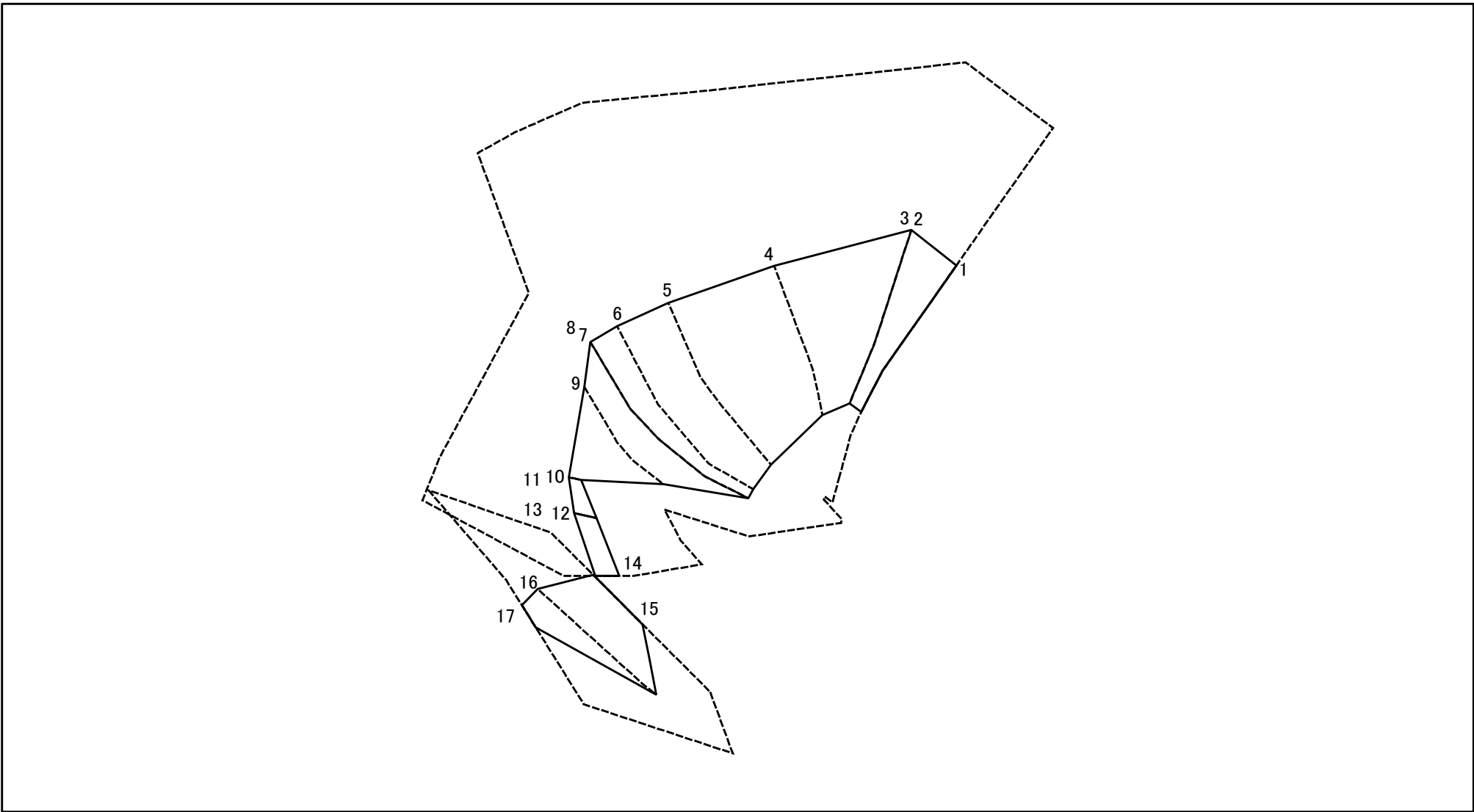


0 25 50 100 m 図中の数字は横断測線番号を示す

様式-2-2(急) 土砂災害特別警戒区域の区域区分図 (急傾斜地の崩壊に伴う土石等の移動により 建築物の地上部に作用すると想定される力)	土砂災害防止法施行令第二条の基準に該当する区域		<div></div> <div>N</div> <div>縮尺</div> <div>1:1,000</div>	自然現象の種類	急傾斜地の崩壊	区域番号	王寺-元町-008-急-Y・R
	土砂災害防止法 施行令第三条の 基準に該当する 区域	土石等の(移動)高さが1m以下の場合、 土石等の移動による力が100kN/m <sup>2</sup> を超える区域		告示番号	奈良県告示第227号	区域名称	王寺町元町(008)急傾斜地崩壊 警戒区域・特別警戒区域
		それ以外の区域		告示年月日	令和7年8月26日	所在地	北葛城郡王寺町元町1丁目



土砂災害警戒区域等の指定の公示に係る図書(その2-3)



0 25 50 100 m 図中の数字は横断測線番号を示す

様式-2-3(急) 土砂災害特別警戒区域の区域区分図 (急傾斜地の崩壊に伴う土石等の堆積により 建築物の地上部に作用すると想定される力)	土砂災害防止法施行令第二条の基準に該当する区域			N 縮尺 1:1,000	自然現象 の種類	急傾斜地の崩壊	区域番号	王寺-元町-008-急-Y・R
	土砂災害防止法 施行令第三条の 基準に該当する 区域	土石等の堆積の高さが3mを超える区域			告示番号	奈良県告示第227号	区域名称	王寺町元町(008)急傾斜地崩壊 警戒区域・特別警戒区域
		それ以外の区域			告示年月日	令和7年8月26日	所在地	北葛城郡王寺町元町1丁目



## 土砂災害警戒区域等の指定の公示に係る図書(その3)

(1/1)

[illegible]