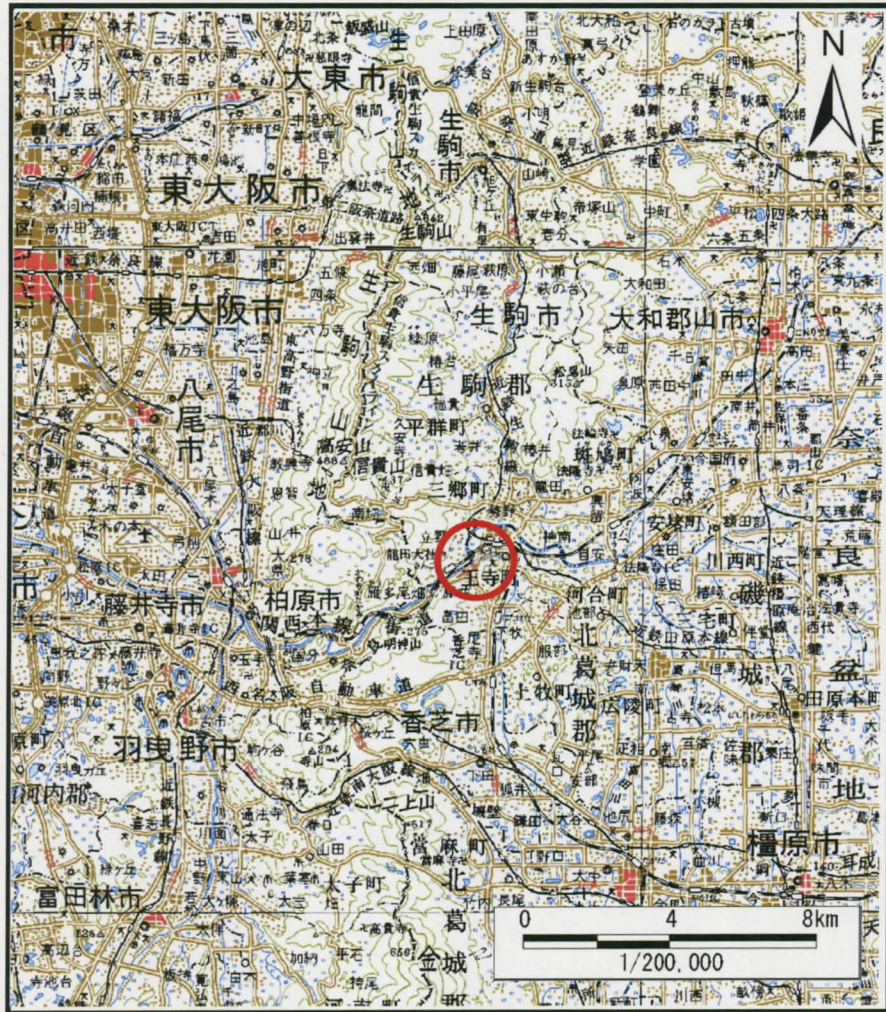
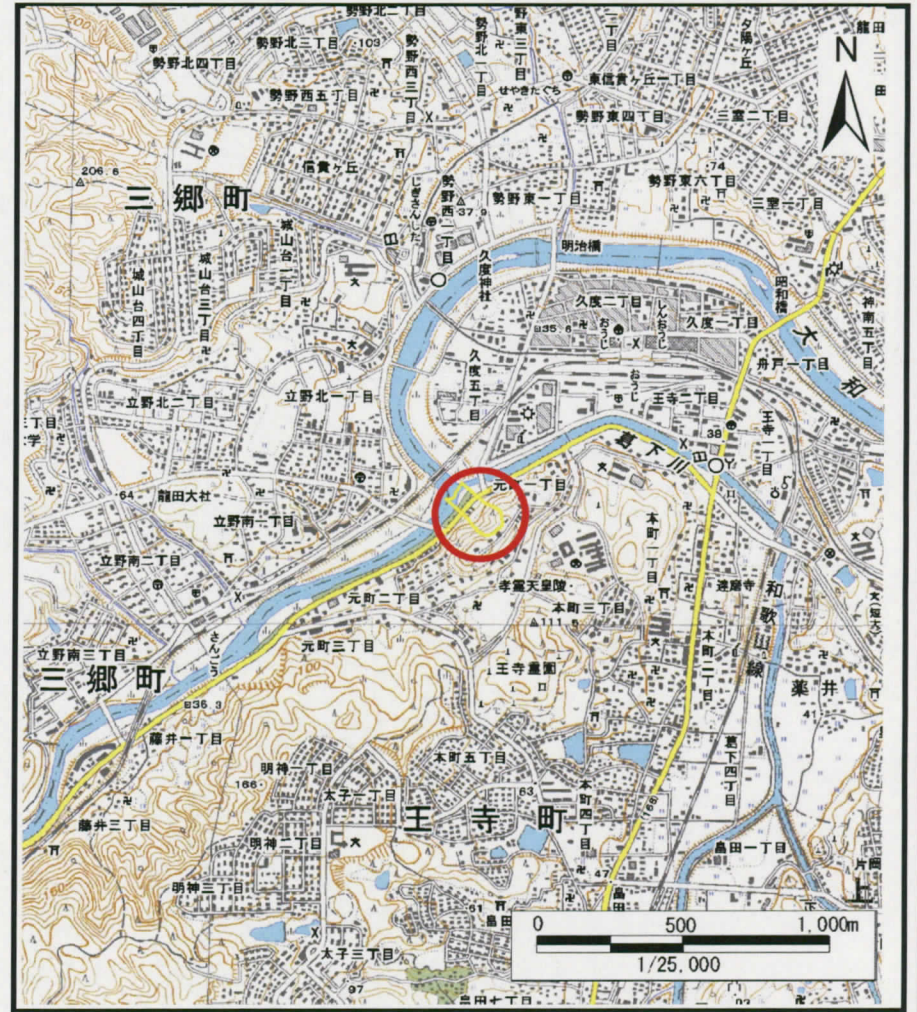


土砂災害警戒区域の指定の公示に係る図書(その1)



(1/200,000)



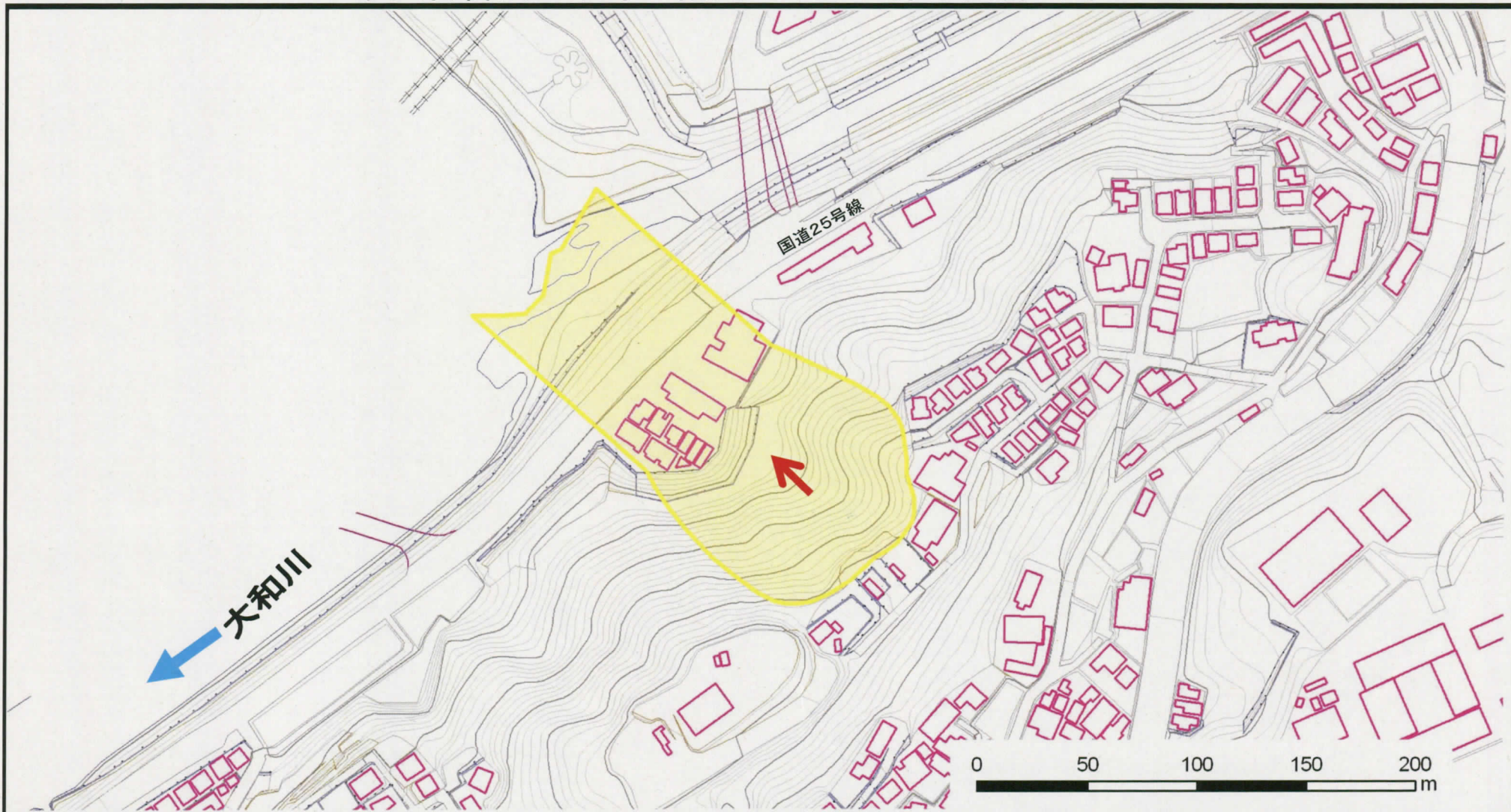
(1/25,000)

様式-1(地)
土砂災害警戒区域・土砂災害特別警戒区域 位置図

自然現象の種類	地滑り
区域番号	王寺-元町-001-地-Y
区域名称	王寺町元町(001)地滑り警戒区域
地滑り区域名	元町(001)
所在地	奈良県北葛城郡王寺町元町一丁目

この地図は、国土地理院の承認を得て、同院発行の20万分の1・2万5千分の1の地形図を複製したものである。(承認番号 平22業複、第639号)

土砂災害警戒区域等の指定の公示に係る図書（その2）



様式-2(地) 土砂災害警戒区域区域図	土砂災害防止法施行令 第二条の基準に該当する区域		N 縮尺 1:2,500	自然現象の種類 地滑り	区域番号 王寺-元町-001-地-Y	区域名称 王寺町元町(001) 地滑り警戒区域
				告示番号 奈良県告示第434号	地滑り区域名 元町(001)	
				告示年月日 平成27年2月6日	所在地 奈良県北葛城郡王寺町元町一丁目	