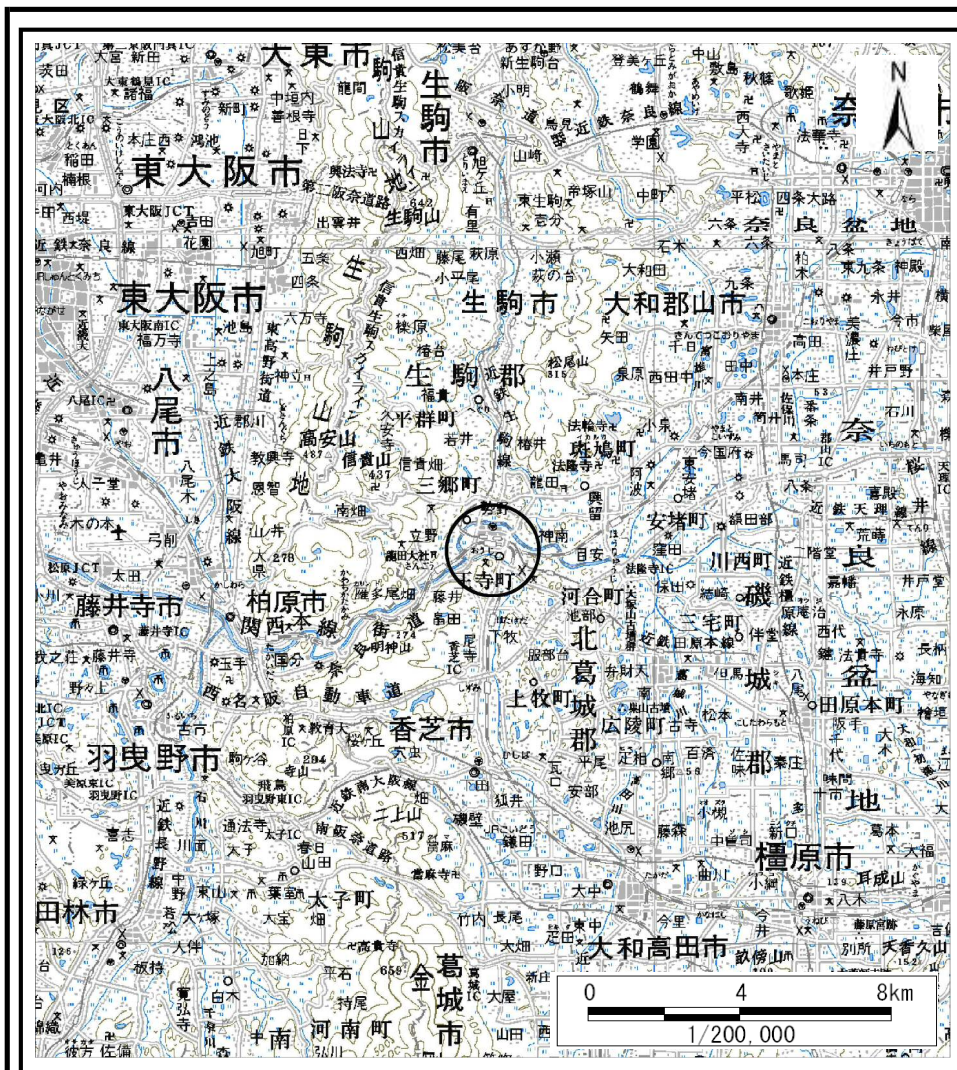
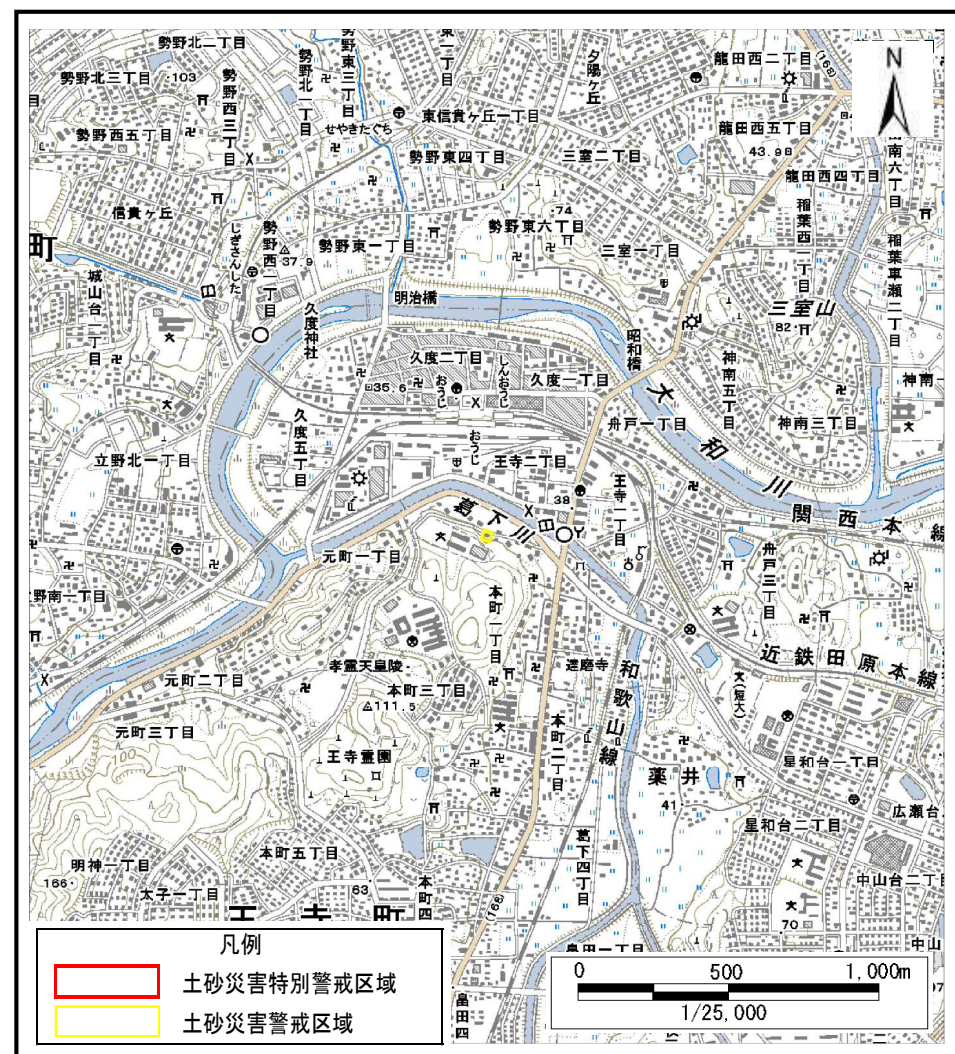


土砂災害警戒区域等の指定の公示に係る図書(その1)



(1/200,000)

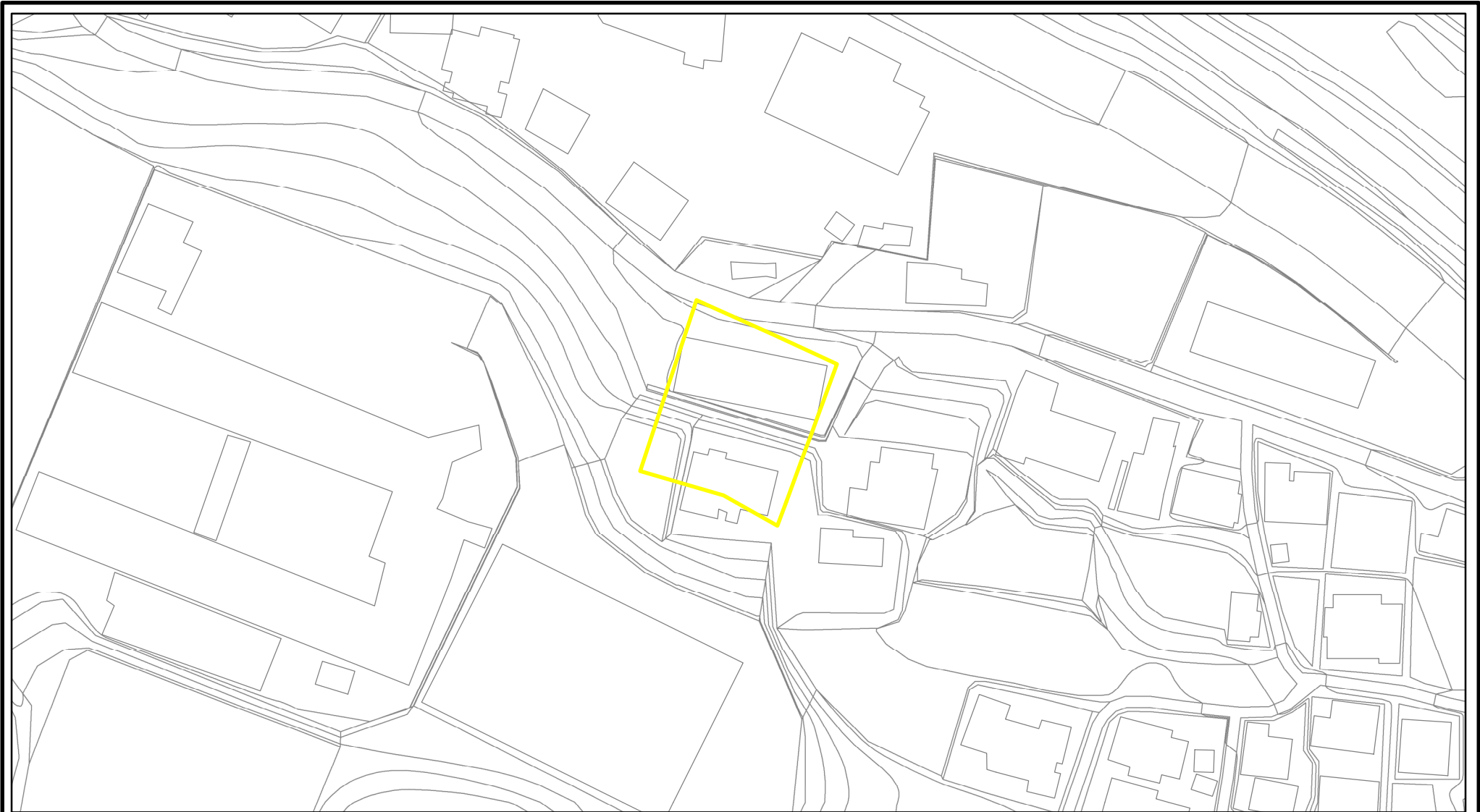


(1/25,000)

様式-1(急) 土砂災害警戒区域・土砂災害特別警戒区域 位置図	自然現象の種類	急傾斜地の崩壊
	区域番号	王寺-本町-004-急-Y
	区域名称	王寺町本町(004)急傾斜地崩壊警戒区域
	所在地	北葛城郡王寺町本町1丁目

この地図は、国土地理院長の承認を得て、同院発行の数値地図20000(地図画像)及び数値地図25000(地図画像)を複製したものである。(承認番号 平28情複、第1445号)

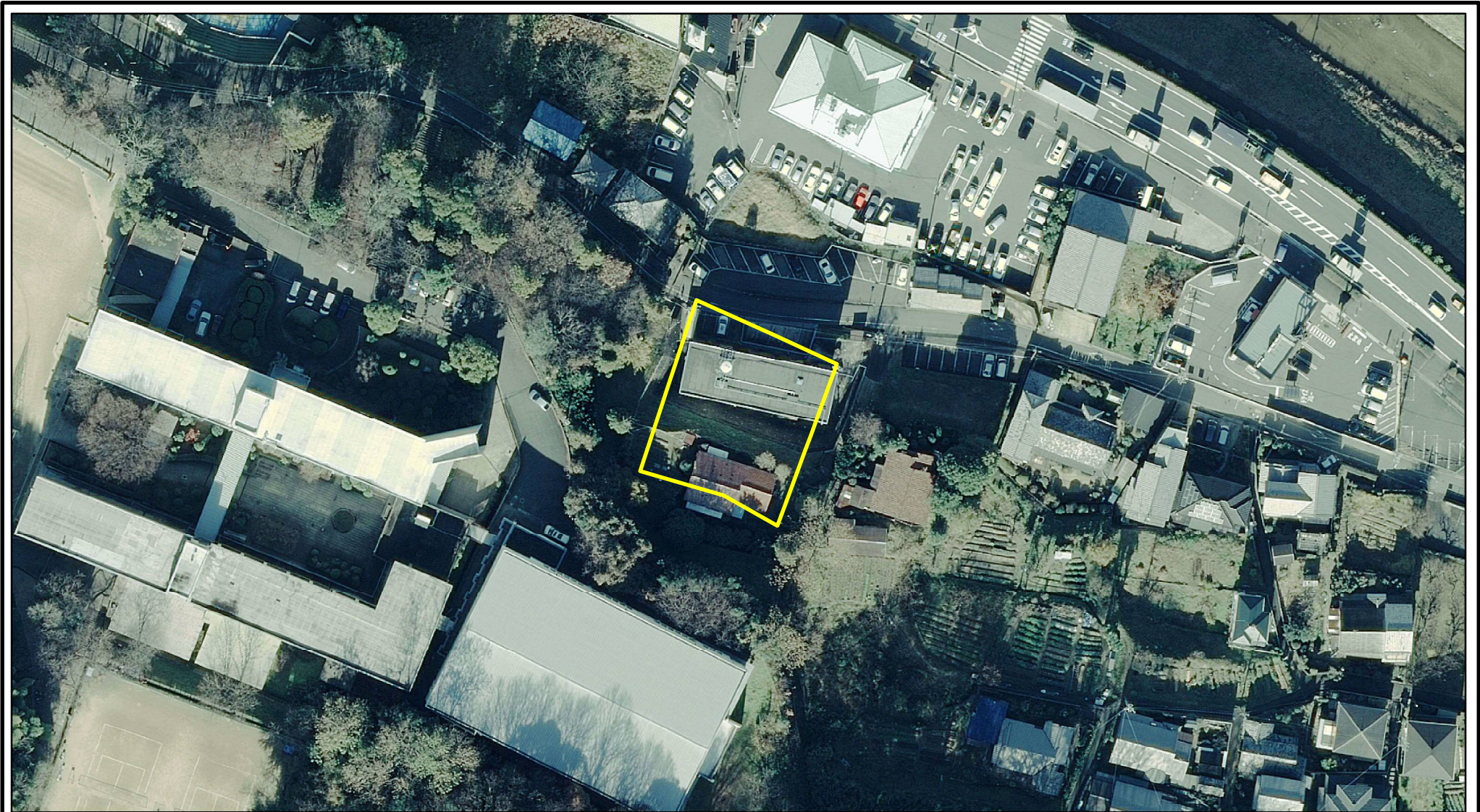
土砂災害警戒区域等の指定の公示に係る図書(参考)



図中の数字は横断測線番号を示す

様式-2(急)(参考) 土砂災害警戒区域・土砂災害特別警戒区域 区域図	土砂災害防止法施行令第二条の基準に該当する区域		N 	自然現象の種類	急傾斜地の崩壊	区域番号	王寺-本町-004-急-Y
	土砂災害防止法施行令第三条の基準に該当する区域			縮尺 1:1,000	告示番号		区域名称
	それ以外の区域		告示年月日			所在地	北葛城郡王寺町本町1丁目

土砂災害警戒区域等の指定の公示に係る図書(参考)

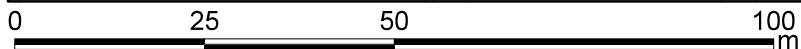
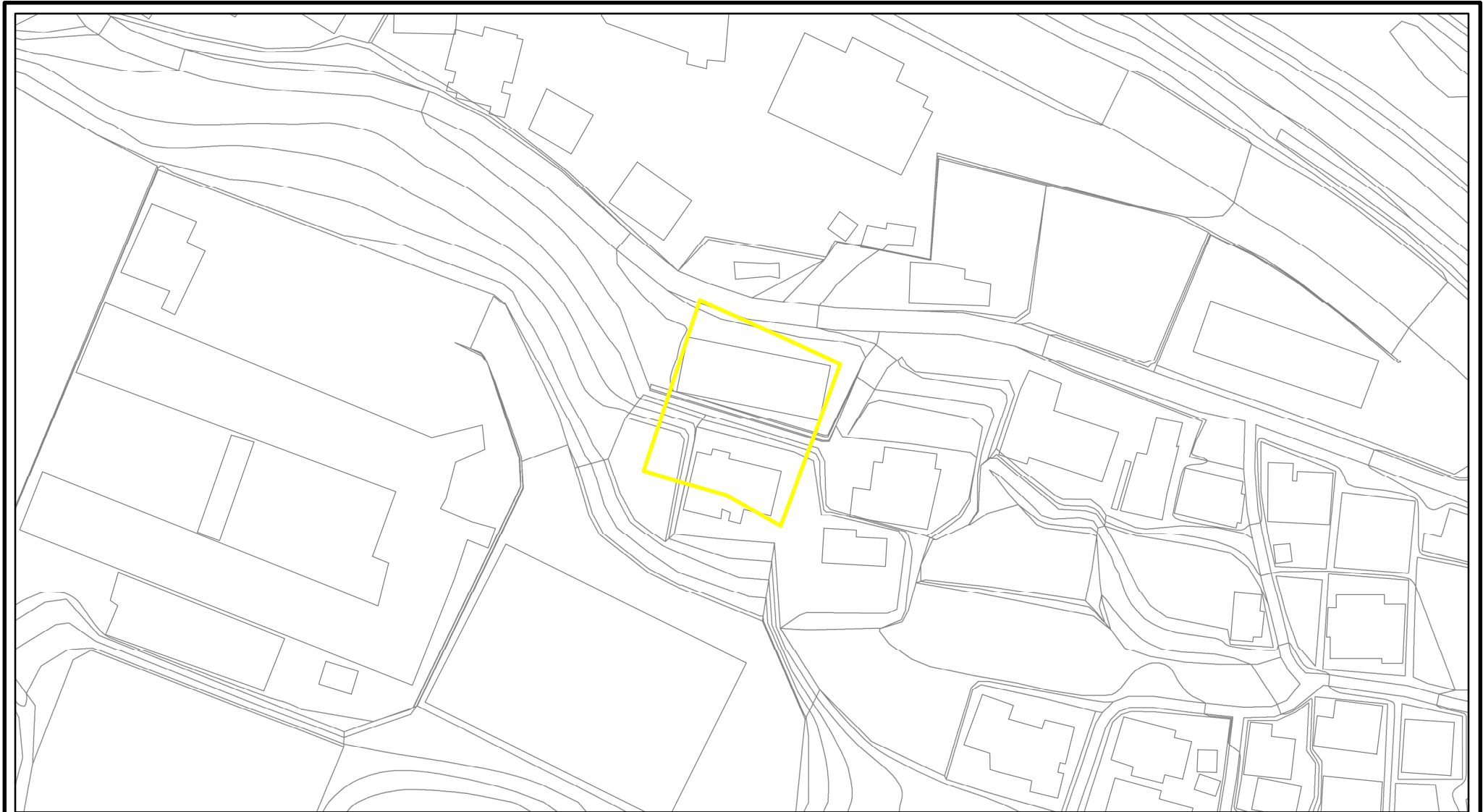


0 25 50 100 m

図中の数字は横断測線番号を示す

様式-2(急)(参考) 土砂災害警戒区域・土砂災害特別警戒区域 区域図	土砂災害防止法施行令第二条の基準に該当する区域		N 縮尺 1:1,000	自然現象の種類	急傾斜地の崩壊	区域番号	王寺-本町-004-急-Y
	土砂災害防止法施行令第三条の基準に該当する区域			告示番号		区域名称	王寺町本町(004)急傾斜地崩壊警戒区域
	土砂等の(移動)高さが1m以下の場合、土砂等の移動による力が100kN/m ² を超える区域		告示年月日		所在地	北葛城郡王寺町本町1丁目	
	土砂等の堆積の高さが3mを超える区域						
それ以外の区域							

土砂災害警戒区域等の指定の公示に係る図書(その2)



図中の数字は横断測線番号を示す

様式-2(急) 土砂災害警戒区域・土砂災害特別警戒区域 区域図	土砂災害防止法施行令第二条の基準に該当する区域		N 縮尺 1:1,000	自然現象の種類	急傾斜地の崩壊	区域番号	王寺-本町-004-急-Y
	土砂災害防止法施行令第三条の基準に該当する区域			告示番号		区域名称	王寺町本町(004)急傾斜地崩壊警戒区域
	それ以外の区域			告示年月日		所在地	北葛城郡王寺町本町1丁目