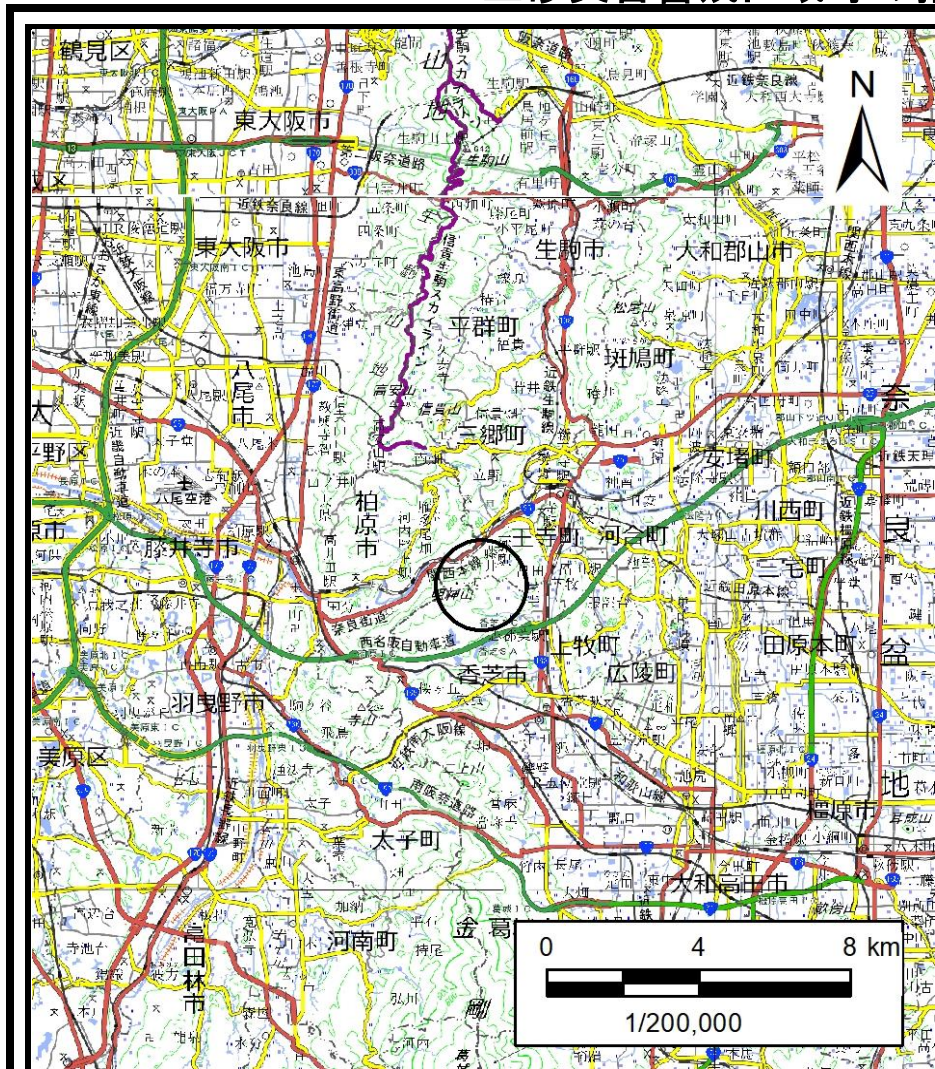
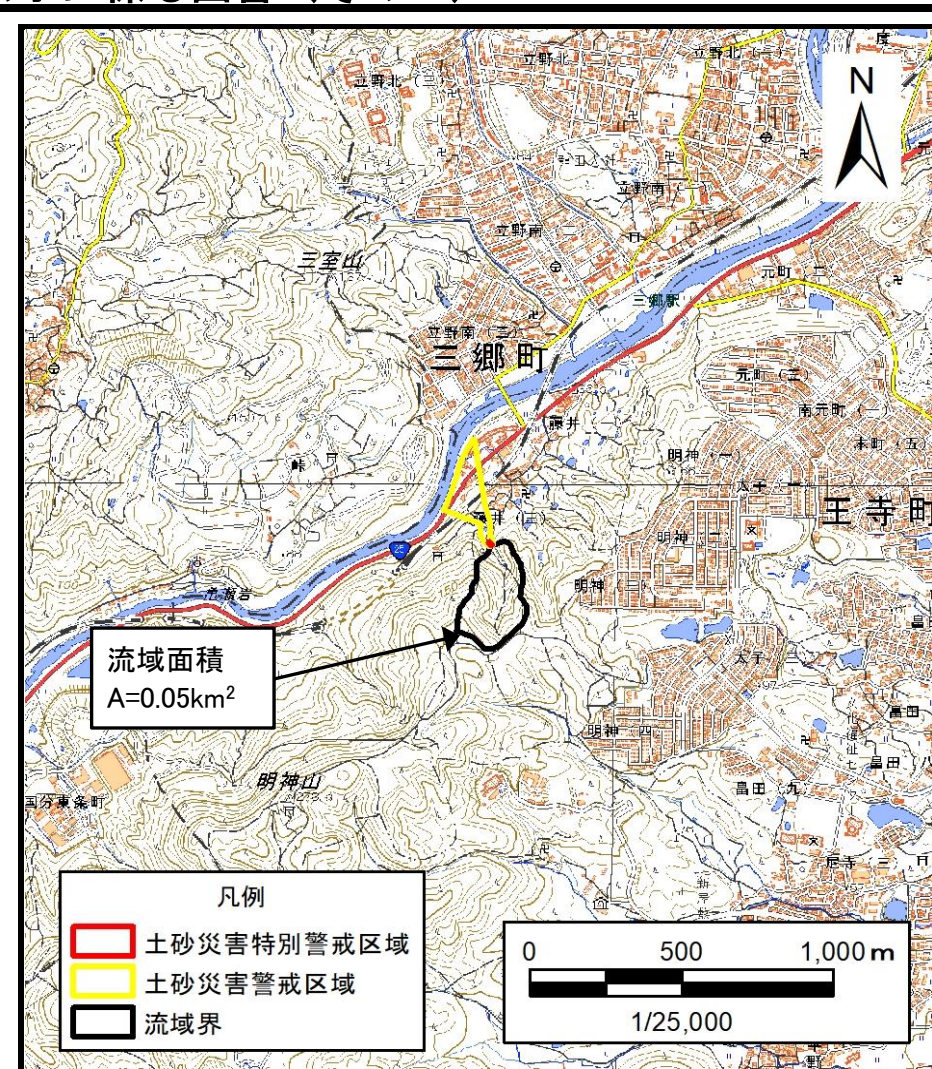


土砂災害警戒区域等の指定の公示に係る図書（その1）



(1/200,000)

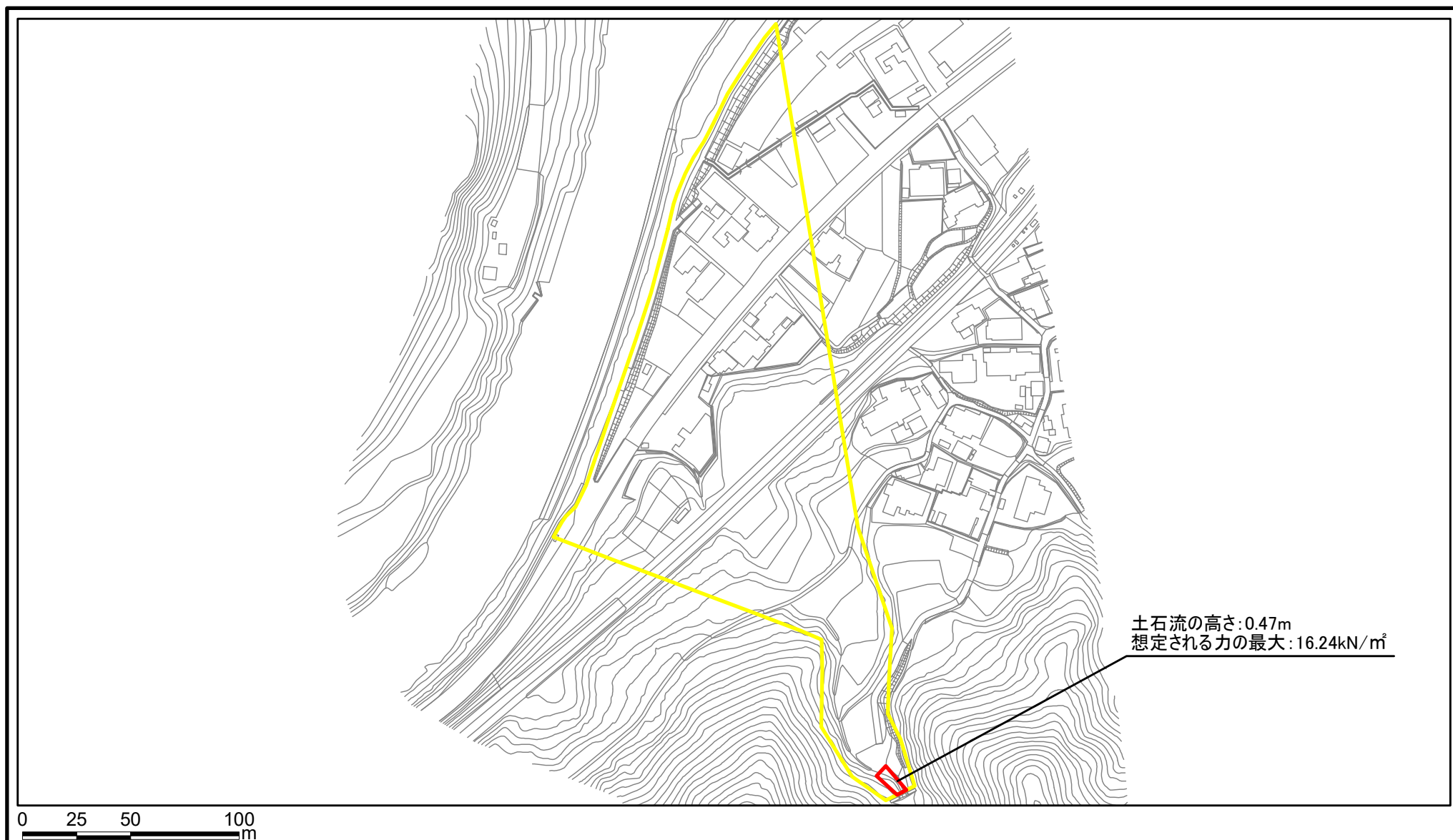


(1/25,000)

<p>様式－1（土）</p> <p>土砂災害警戒区域・土砂災害特別警戒区域 位置図</p>	自然現象の種類	土石流
	区域番号	王寺-藤井-004-土-Y・R
	区域名称	王寺町藤井(004)土石流警戒区域・特別警戒区域
	所在地	北葛城郡王寺町藤井3丁目、藤井2丁目

出典：国土地理院発行2.5万分1地形図及び20万分1地形図

土砂災害警戒区域等の指定の公示に係る図書(参考)



様式-2(土)(参考)

土砂災害警戒区域・土砂災害特別警戒区域
区域図

土砂災害防止法施行令第二条の基準に該当する区域

土砂災害防止
法施行令第三
条の基準に該
当する区域
(土砂災害特別
警戒区域)

土石流の高さが1mを超える場合、土石等の
移動による力が50kN/m²を超える区域
土石流の高さが1mを超える場合、土石等の
移動による力が50kN/m²以下の区域
それ以外の区域



縮尺

1:2,500

自然現象
の種類

土石流

告示番号

奈良県告示第228号

告示年月日

令和7年8月26日

区域番号

王寺-藤井-004-土-Y・R

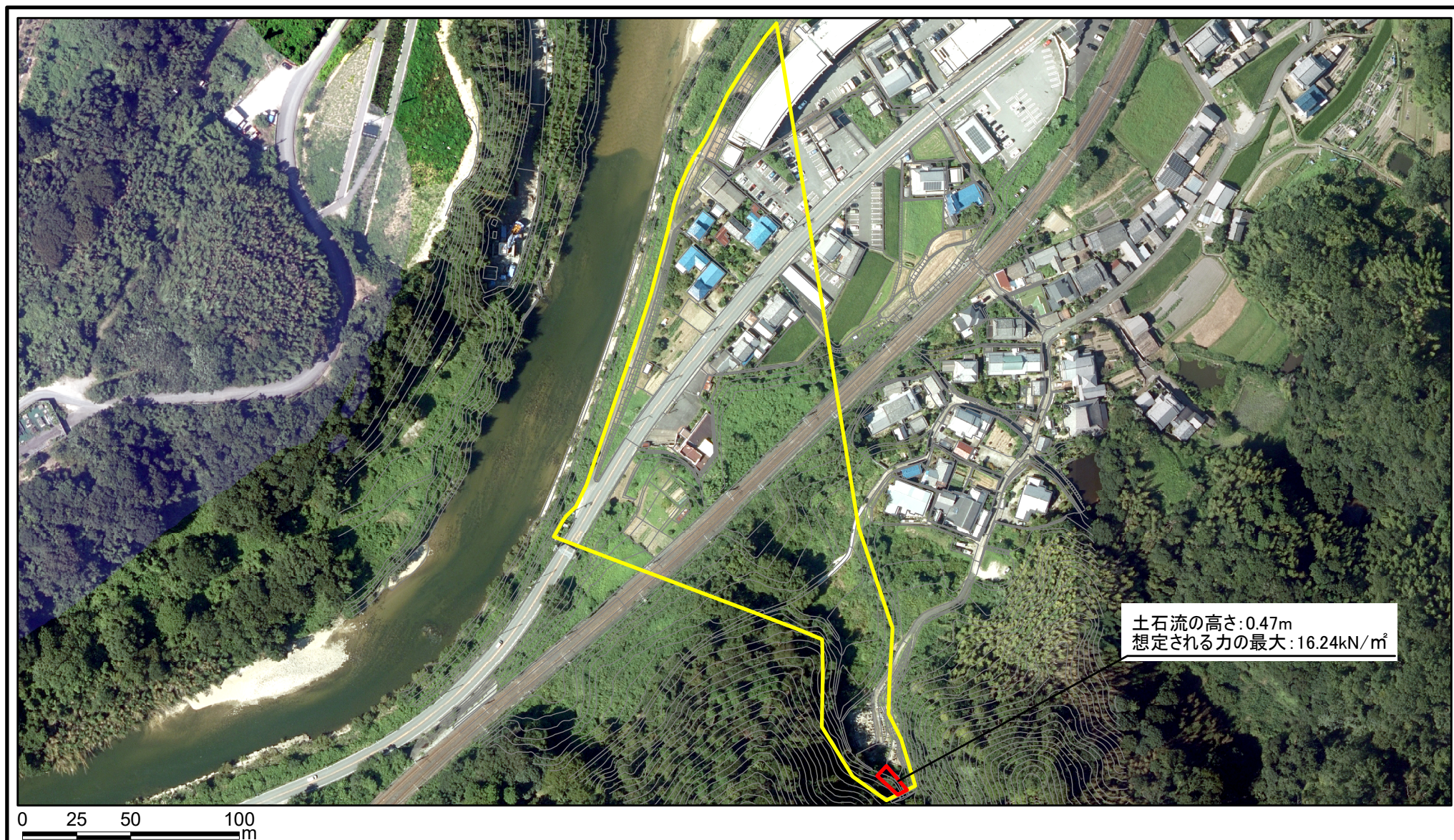
区域名称

王寺町藤井(004)
土石流警戒区域・特別警戒区域

所在地

北葛城郡王寺町藤井3丁目、藤井2丁目

土砂災害警戒区域等の指定の公示に係る図書(参考)



様式－2(土)(参考)

土砂災害警戒区域・土砂災害特別警戒区域
区域図

土砂災害防止法施行令第二条の基準に該当する区域

土砂災害防止
法施行令第三
条の基準に該
当する区域
(土砂災害特別
警戒区域)

土石流の高さが1mを超える場合、土石等の
移動による力が50kN/m²を超える区域
土石流の高さが1mを超える場合、土石等の
移動による力が50kN/m²以下の区域
それ以外の区域



縮尺

1:2,500

自然現象
の種類

土石流

告示番号

奈良県告示第228号

告示年月日

令和7年8月26日

区域番号

王寺-藤井-004-土-Y・R

区域名称

王寺町藤井(004)
土石流警戒区域・特別警戒区域

所在地

北葛城郡王寺町藤井3丁目、藤井2丁目

土砂災害警戒区域等の指定の公示に係る図書(その2)



0 25 50 100
m

様式－2(土)(その2)

土砂災害警戒区域・土砂災害特別警戒区域
区域図

土砂災害防止法施行令第二条の基準に該当する区域

土砂災害防止
法施行令第三
条の基準に該
当する区域
(土砂災害特別
警戒区域)

土石流の高さが1mを超える場合、土石等の
移動による力が50kN/m²を超える区域

土石流の高さが1mを超える場合、土石等の
移動による力が50kN/m²以下の区域

それ以外の区域



縮尺

1:2,500

自然現象
の種類

土石流

告示番号

奈良県告示第228号

告示年月日

令和7年8月26日

区域番号

王寺-藤井-004-土-Y・R

区域名称

王寺町藤井(004)
土石流警戒区域・特別警戒区域

所在地

北葛城郡王寺町藤井3丁目、藤井2丁目