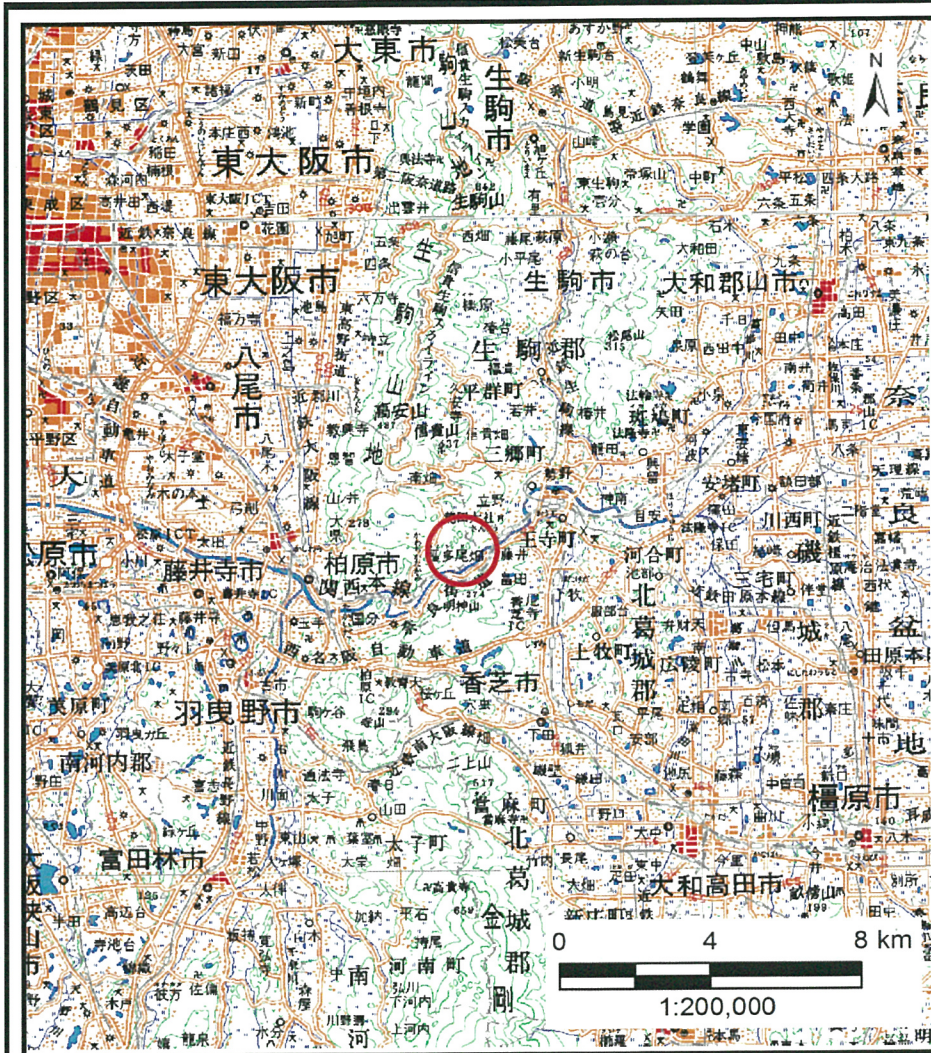
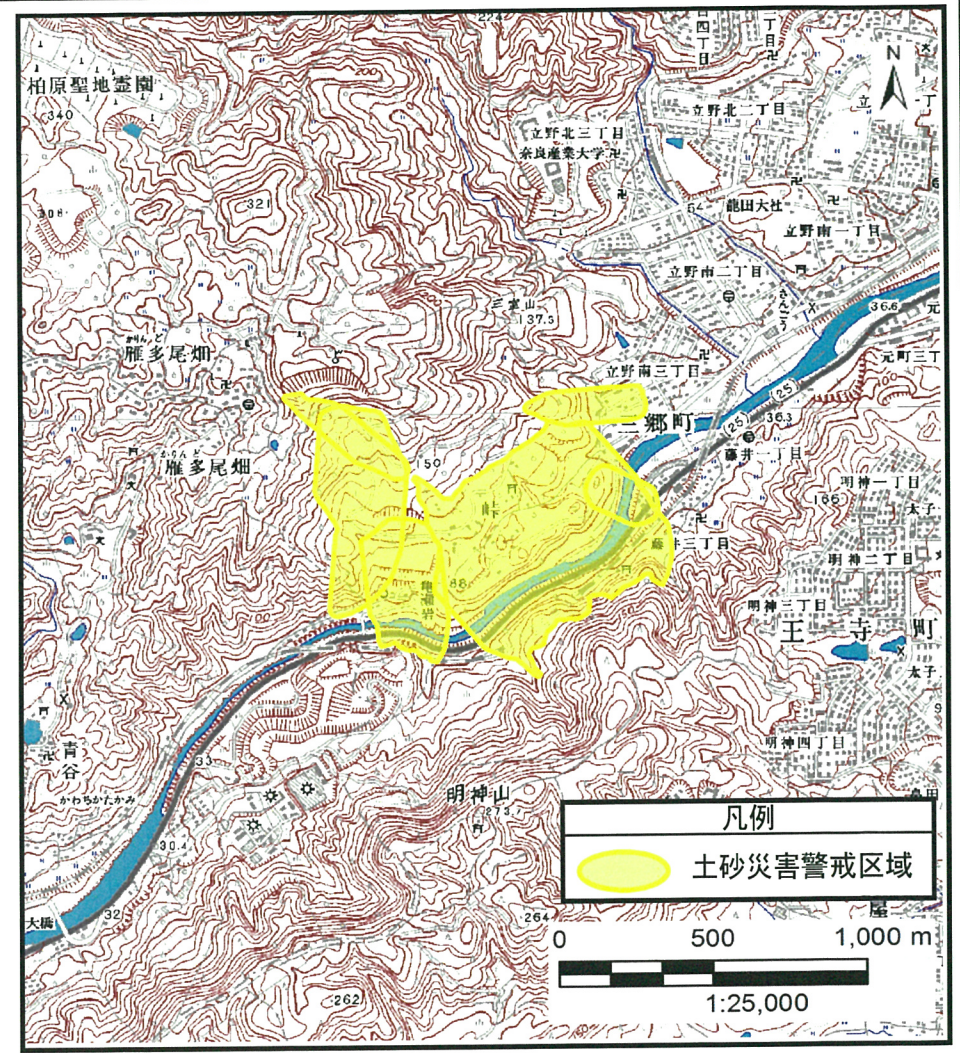


土砂災害警戒区域等の指定の公示に係る図書（その1）



(1/200,000)



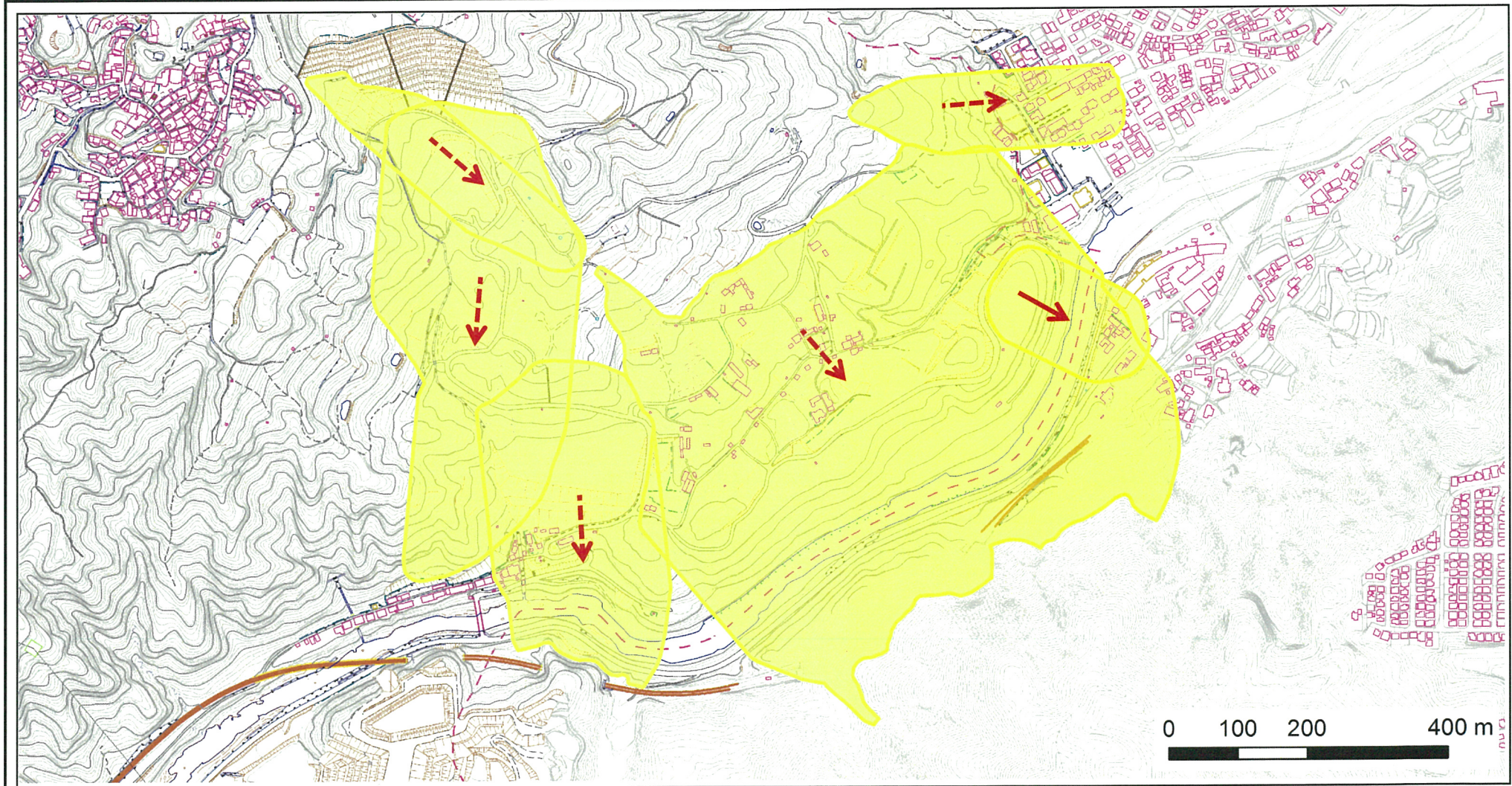
(1/25,000)

様式－1（地）
土砂災害警戒区域 位置図

自然現象の種類	地滑り
区域番号	王寺-藤井-大001-地-Y
区域名称	王寺町藤井(大001)地滑り警戒区域
地滑り区域名	藤井(大001)
所在地	北葛城郡王寺町藤井・生駒郡三郷町立野南・大阪府柏原市大字雁多尾畑外

この地図は、国土地理院長の承認を得て、同院発行の電子地形図25000及び電子地形図20万を複製したものである。（承認番号 平28情複、第286号）

土砂災害警戒区域等の指定の公示に係る図書（その2）



様式-2（地） 土砂災害警戒区域 区域図	土砂災害防止法施行令第二条の基準に該当する区域		N 	自然現象の種類 地滑り	区域番号 王寺-藤井-大001-地-Y	区域名称 藤井(大001)	王寺町藤井(大001)地滑り警戒区域
			縮尺 1:8000	告示番号	地滑り区域名		
				告示年月日	所在地 北葛城郡王寺町藤井・生駒郡三郷町立野南・大阪府柏原市大字雁多尾畑外		