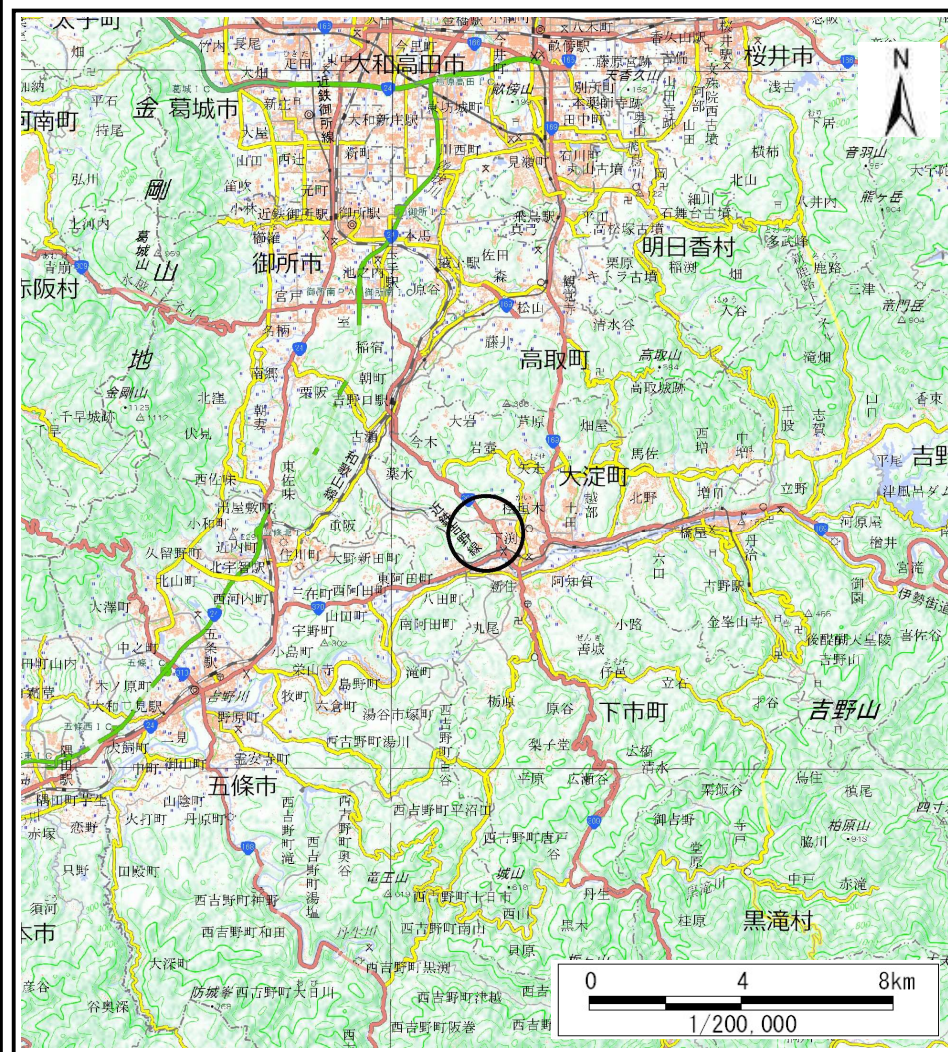


# 土砂災害警戒区域等の指定の公示に係る図書(その1)



(1/200,000)



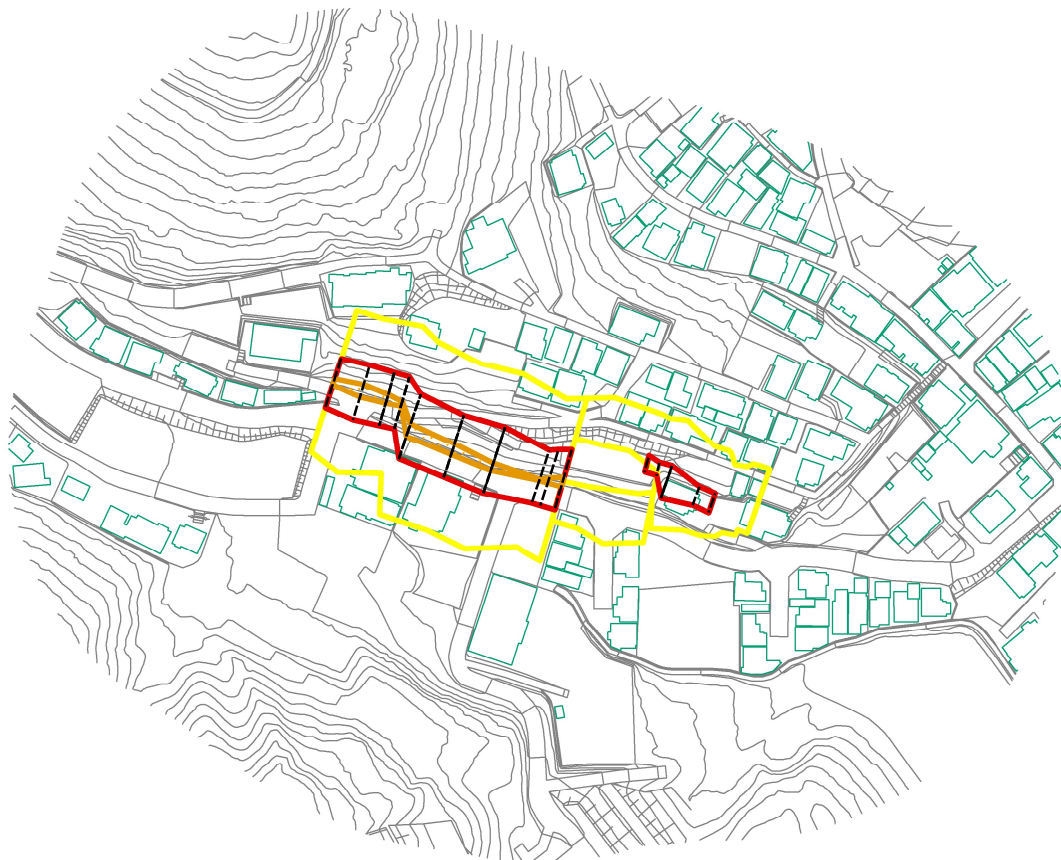
(1/25,000)

<p>様式－1(急)</p> <p>土砂災害警戒区域・土砂災害特別警戒区域 位置図</p>	自然現象の種類	急傾斜地の崩壊
	区域番号	大淀-下淵-003-急-Y・R
	区域名称	大淀町下淵(003)急傾斜地崩壊警戒区域・特別警戒区域
	所在地	吉野郡大淀町下淵

出典：国土地理院発行2.5万分1地形図及び20万分1地形図



土砂災害警戒区域等の指定の公示に係る図書(参考)



0 25 50 100  
m

様式－2(急)(参考)

土砂災害警戒区域・土砂災害特別警戒区域  
区域図

土砂災害防止法施行令第二条の基準に該当する区域

土砂災害防止法  
施行令第三条の  
基準に該当する  
区域

土石等の移動の高さが1m以下の場合、  
土石等の移動による力が100kN/mを超える区域

土石等の堆積の高さが3mを超える区域

それ以外の区域



縮尺  
1:2,500

自然現象  
の種類

告示番号

告示年月日

急傾斜地の崩壊

奈良県告示第156号

令和7年7月15日

区域番号

区域名称

所在地

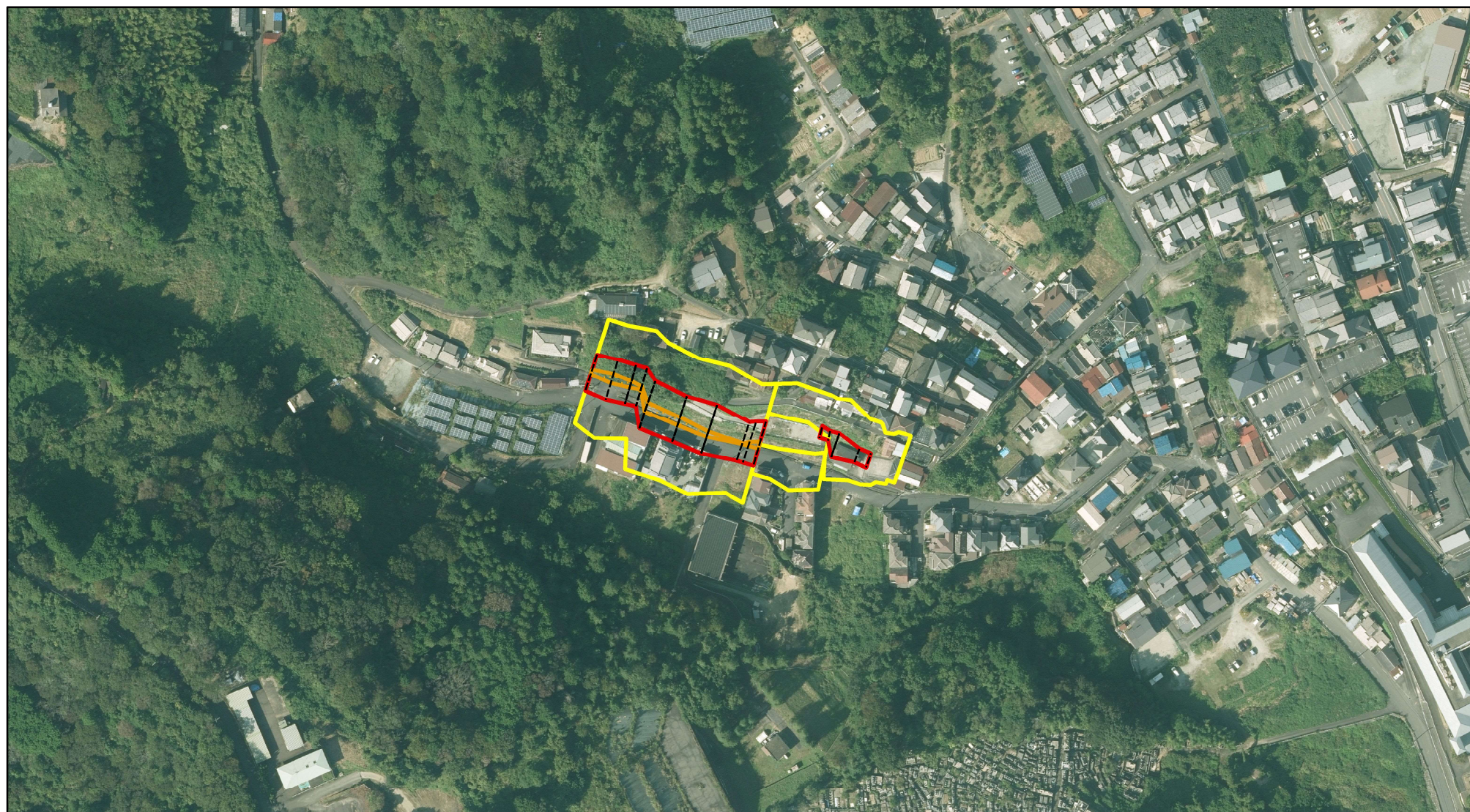
大淀-下湊-003-急-Y・R

大淀町下湊(003)急傾斜地崩壊  
警戒区域・特別警戒区域

吉野郡大淀町下湊



# 土砂災害警戒区域等の指定の公示に係る図書(参考)



0 25 50 100  
m

様式－2(急)(参考)

土砂災害警戒区域・土砂災害特別警戒区域  
区域図

土砂災害防止法施行令第二条の基準に該当する区域	
土砂災害防止法 施行令第三条の 基準に該当する 区域	<div>土石等の(移動)高さが1m以下の場合、 土石等の移動による力が100kN/mを超える区域</div> <div>土石等の堆積の高さが3mを超える区域</div> <div>それ以外の区域</div>



縮尺  
 1:2,500

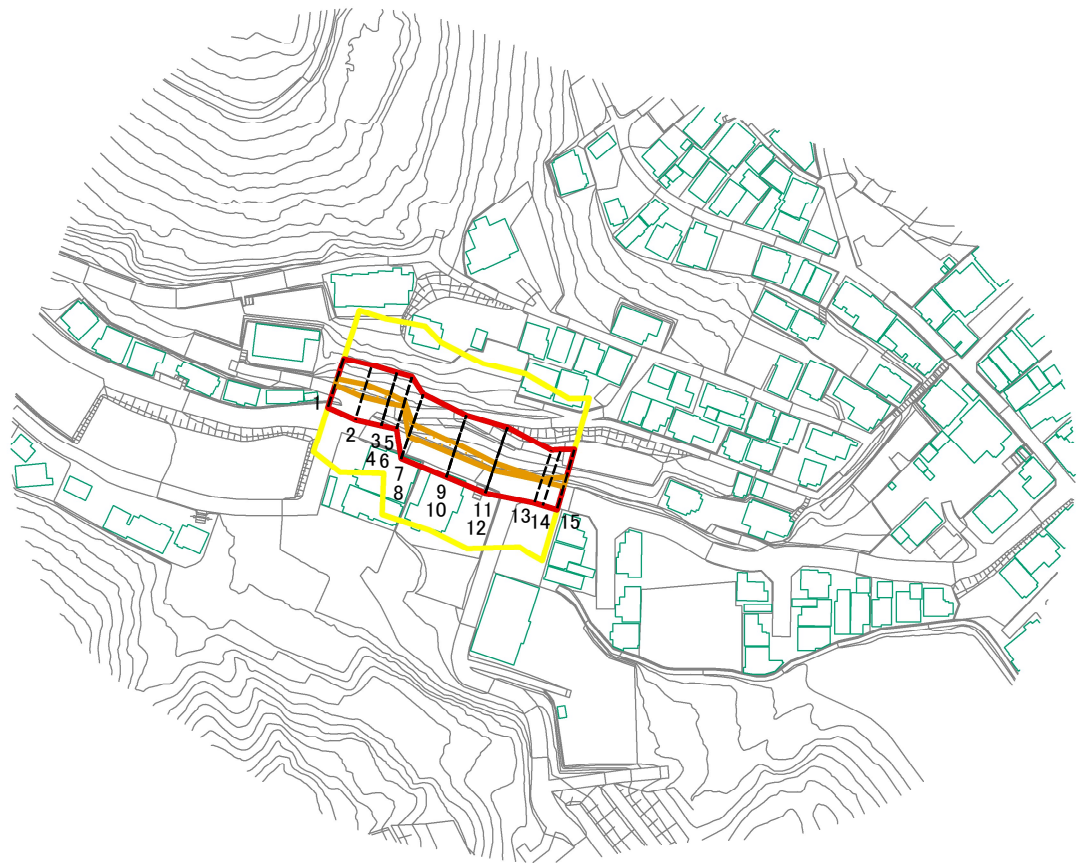
自然現象  
の種類  
 告示番号  
 告示年月日

急傾斜地の崩壊  
 奈良県告示第156号  
 令和7年7月15日

区域番号	大淀-下淵-003-急-Y・R
区域名称	大淀町下淵(003)急傾斜地崩壊 警戒区域・特別警戒区域
所在地	吉野郡大淀町下淵



土砂災害警戒区域等の指定の公示に係る図書(その2)



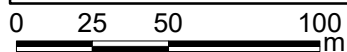
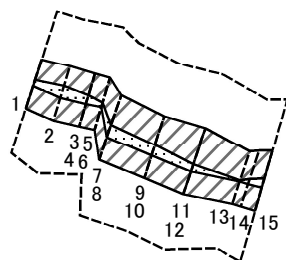
0 25 50 100  
m

図中の数字は横断測線番号を示す


様式－2(急) 土砂災害警戒区域・土砂災害特別警戒区域 区域図	土砂災害防止法施行令第二条の基準に該当する区域		N 縮尺 1:2,500	自然現象 の種類	急傾斜地の崩壊	区域番号	大淀-下淵-003-急-Y・R(1/3)
	土砂災害防止法 施行令第三条の 基準に該当する 区域			告示番号	奈良県告示第156号	区域名称	大淀町下淵(003)急傾斜地崩壊 警戒区域・特別警戒区域
	土石等の(移動)高さが1m以下の場合、 土石等の移動による力が100kN/mを超える区域			告示年月日	令和7年7月15日	所在地	吉野郡大淀町下淵
	土石等の堆積の高さが3mを超える区域						
	それ以外の区域						



土砂災害警戒区域等の指定の公示に係る図書(その2-2)

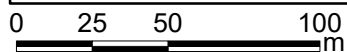
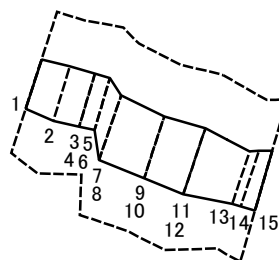


図中の数字は横断測線番号を示す

様式－2－2(急) 土砂災害特別警戒区域の区域区分図 (急傾斜地の崩壊に伴う土石等の移動により 建築物の地上部に作用すると想定される力)	土砂災害防止法施行令第二条の基準に該当する区域		 縮尺 1:2,500	自然現象 の種類	急傾斜地の崩壊	区域番号	大淀-下湊-003-急-Y・R(1/3)
	土砂災害防止法 施行令第三条の 基準に該当する 区域	土石等の(移動)高さが1m以下の場合、 土石等の移動による力が100kN/mを超える区域		告示番号	奈良県告示第156号	区域名称	大淀町下湊(003)急傾斜地崩壊 警戒区域・特別警戒区域
		それ以外の区域		告示年月日	令和7年7月15日	所在地	吉野郡大淀町下湊



土砂災害警戒区域等の指定の公示に係る図書(その2-3)



図中の数字は横断測線番号を示す

様式-2-3(急) 土砂災害特別警戒区域の区域区分図 (急傾斜地の崩壊に伴う土石等の堆積により 建築物の地上部に作用すると想定される力)	土砂災害防止法施行令第二条の基準に該当する区域			N 縮尺 1:2,500	自然現象 の種類	急傾斜地の崩壊	区域番号	大淀-下淵-003-急-Y・R(1/3)
	土砂災害防止法 施行令第三条の 基準に該当する 区域	土石等の堆積の高さが3mを超える区域			告示番号	奈良県告示第156号	区域名称	大淀町下淵(003)急傾斜地崩壊 警戒区域・特別警戒区域
		それ以外の区域			告示年月日	令和7年7月15日	所在地	吉野郡大淀町下淵



## 土砂災害警戒区域等の指定の公示に係る図書(その3)

(1/1)

[illegible]



土砂災害警戒区域等の指定の公示に係る図書(その2)



0 25 50 100  
m

図中の数字は横断測線番号を示す

様式－2(急)

土砂災害警戒区域・土砂災害特別警戒区域  
区域図

土砂災害防止法施行令第二条の基準に該当する区域

土砂災害防止法  
施行令第三条の  
基準に該当する  
区域

土石等の(移動)高さが1m以下の場合、  
土石等の移動による力が100kN/mを超える区域

土石等の堆積の高さが3mを超える区域  
それ以外の区域



縮尺

1:2,500

自然現象  
の種類

告示番号

告示年月日

急傾斜地の崩壊

奈良県告示第156号

令和7年7月15日

区域番号

区域名称

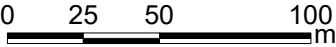
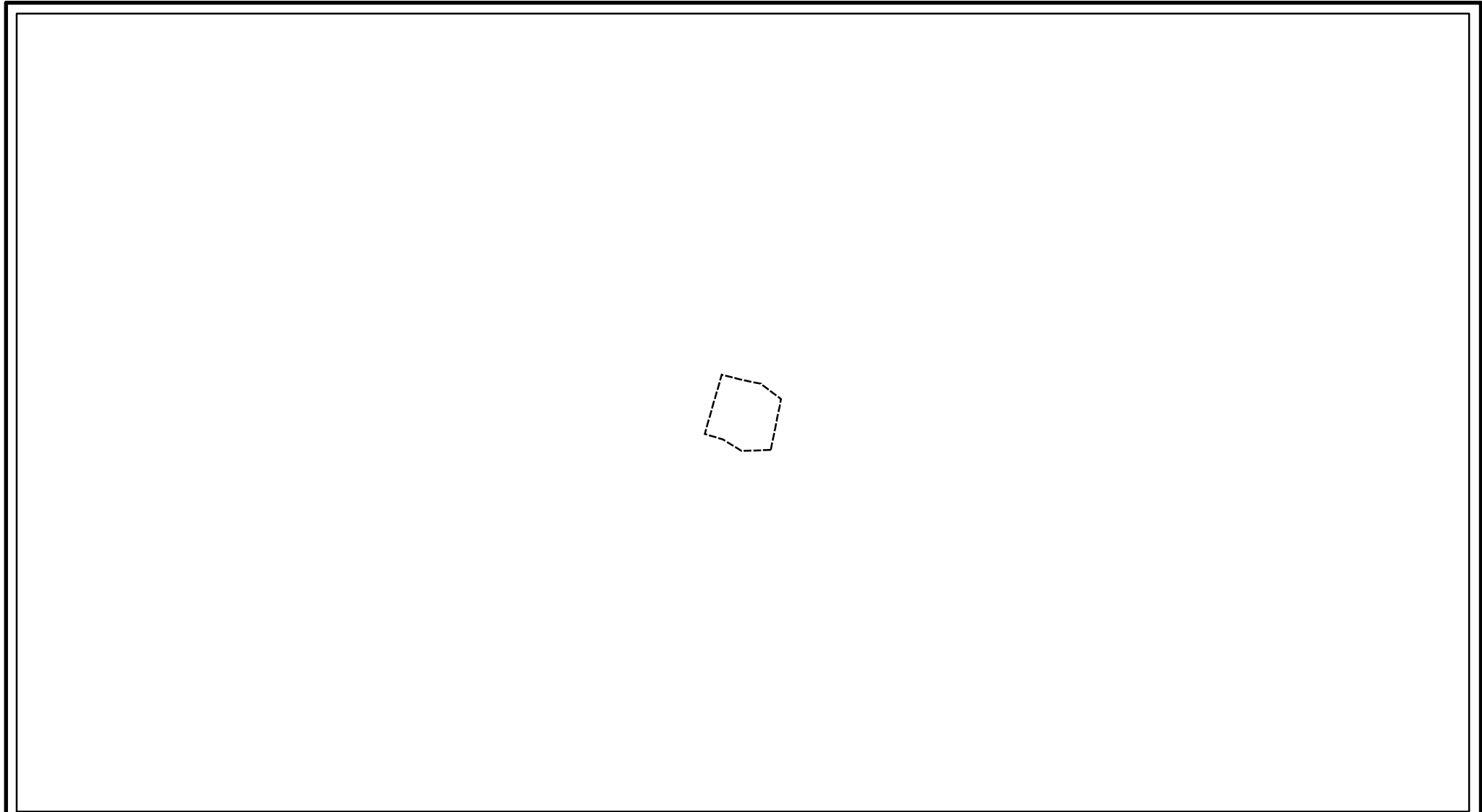
所在地

大淀-下淵-003-急-Y・R(2/3)

大淀町下淵(003)急傾斜地崩壊  
警戒区域・特別警戒区域

吉野郡大淀町下淵

土砂災害警戒区域等の指定の公示に係る図書(その2-2)

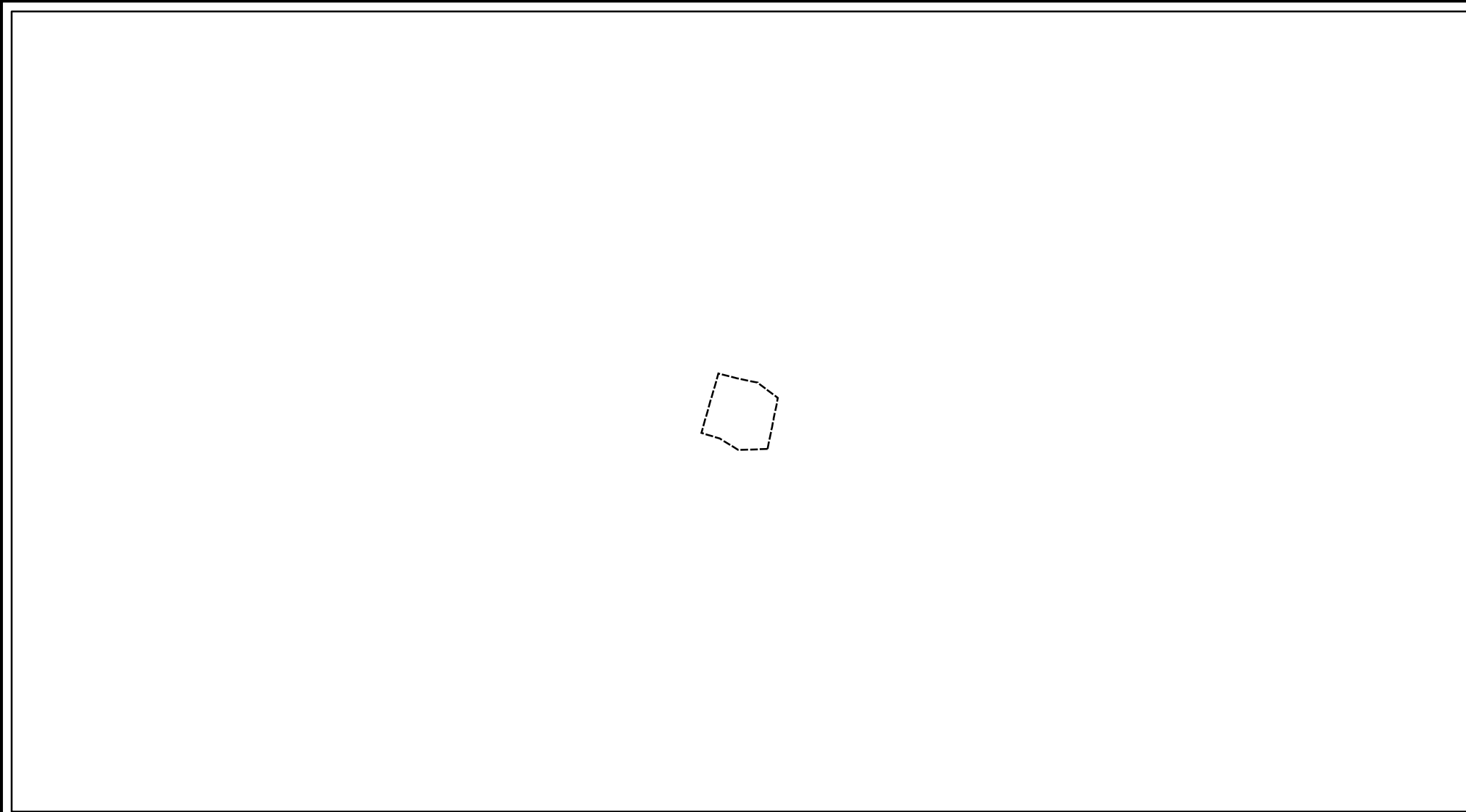


図中の数字は横断測線番号を示す

様式-2-2(急) 土砂災害特別警戒区域の区域区分図 (急傾斜地の崩壊に伴う土石等の移動により 建築物の地上部に作用すると想定される力)	土砂災害防止法施行令第二条の基準に該当する区域		 縮尺	自然現象の種類	急傾斜地の崩壊	区域番号	大淀-下湊-003-急-Y・R(2/3)
	土砂災害防止法施行令第三条の基準に該当する区域	土石等の(移動)高さが1m以下の場合、 土石等の移動による力が100kN/mを超える区域		告示番号	奈良県告示第156号	区域名称	大淀町下湊(003)急傾斜地崩壊 警戒区域・特別警戒区域
		それ以外の区域		告示年月日	令和7年7月15日	所在地	吉野郡大淀町下湊



土砂災害警戒区域等の指定の公示に係る図書(その2-3)



様式-2-3(急) 土砂災害特別警戒区域の区域区分図 (急傾斜地の崩壊に伴う土石等の堆積により 建築物の地上部に作用すると想定される力)	土砂災害防止法施行令第二条の基準に該当する区域			N 縮尺 1:2,500	自然現象 の種類	急傾斜地の崩壊	区域番号	大淀-下湊-003-急-Y・R(2/3)
	土砂災害防止法 施行令第三条の 基準に該当する 区域	土石等の堆積の高さが3mを超える区域			告示番号	奈良県告示第156号	区域名称	大淀町下湊(003)急傾斜地崩壊 警戒区域・特別警戒区域
		それ以外の区域			告示年月日	令和7年7月15日	所在地	吉野郡大淀町下湊

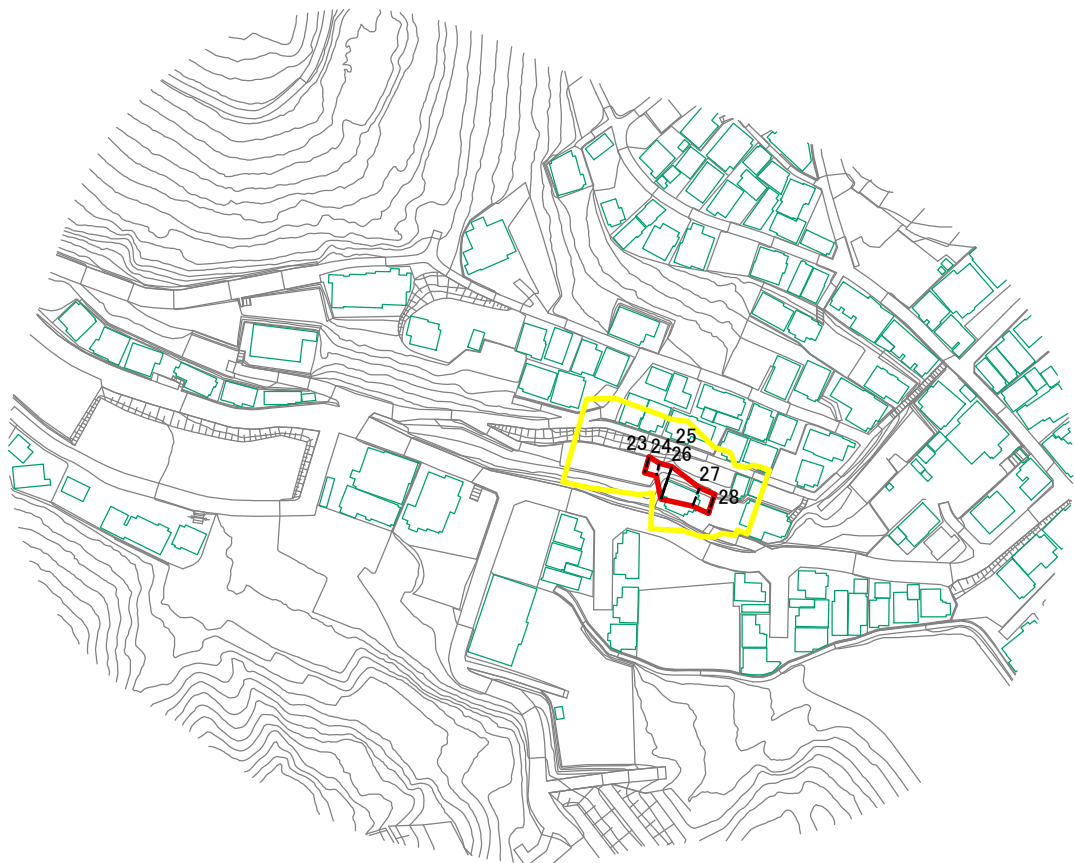
## 土砂災害警戒区域等の指定の公示に係る図書(その3)

(1/1)

[illegible]



土砂災害警戒区域等の指定の公示に係る図書(その2)



0 25 50 100  
m

図中の数字は横断測線番号を示す

様式－2(急)

土砂災害警戒区域・土砂災害特別警戒区域  
区域図

土砂災害防止法施行令第二条の基準に該当する区域

土砂災害防止法  
施行令第三条の  
基準に該当する  
区域

土石等の(移動)高さが1m以下の場合、  
土石等の移動による力が100kN/mを超える区域  
土石等の堆積の高さが3mを超える区域  
それ以外の区域



縮尺

1:2,500

自然現象  
の種類

告示番号

告示年月日

急傾斜地の崩壊

奈良県告示第156号

令和7年7月15日

区域番号

区域名称

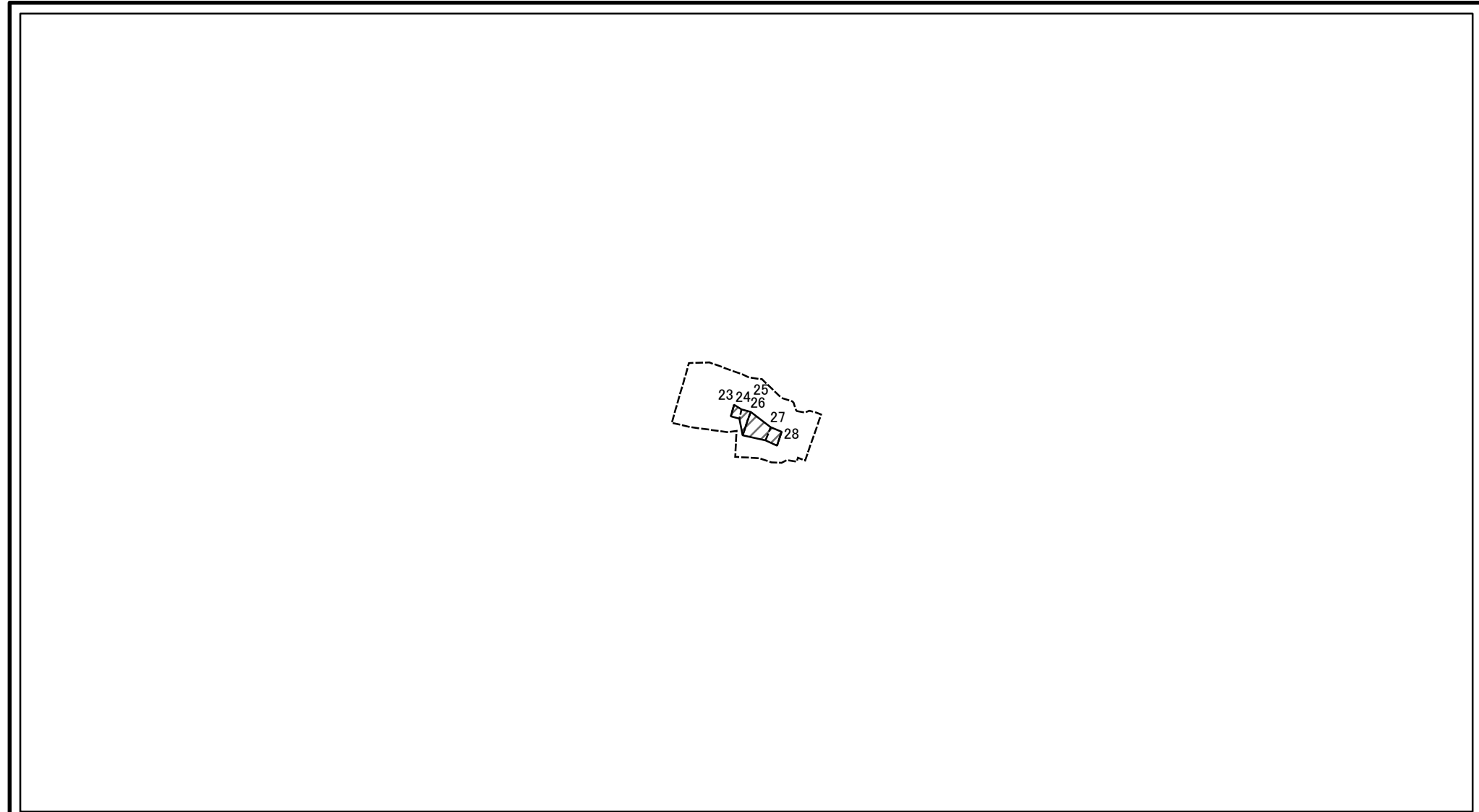
所在地

大淀-下淵-003-急-Y・R(3/3)

大淀町下淵(003)急傾斜地崩壊  
警戒区域・特別警戒区域

吉野郡大淀町下淵

土砂災害警戒区域等の指定の公示に係る図書(その2-2)



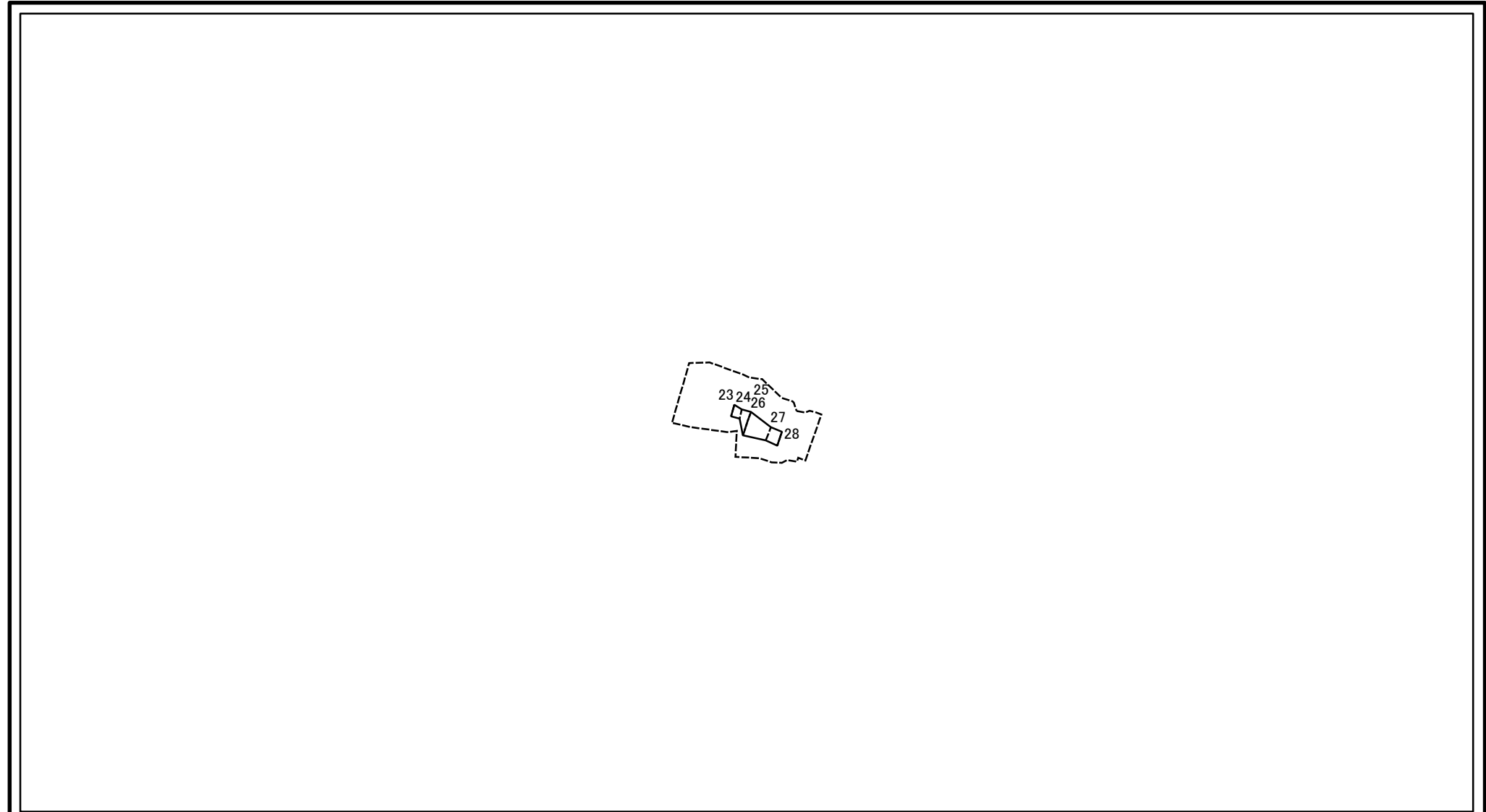
0 25 50 100  
m

図中の数字は横断測線番号を示す

様式-2-2(急) 土砂災害特別警戒区域の区域区分図 (急傾斜地の崩壊に伴う土石等の移動により 建築物の地上部に作用すると想定される力)	土砂災害防止法施行令第二条の基準に該当する区域		<div>N</div> <div>縮尺</div> <div>1:2,500</div>	自然現象の種類	急傾斜地の崩壊	区域番号	大淀-下湊-003-急-Y・R(3/3)
	土砂災害防止法施行令第三条の基準に該当する区域	土石等の(移動)高さが1m以下の場合、 土石等の移動による力が100kN/mを超える区域		告示番号	奈良県告示第156号	区域名称	大淀町下湊(003)急傾斜地崩壊 警戒区域・特別警戒区域
		それ以外の区域		告示年月日	令和7年7月15日	所在地	吉野郡大淀町下湊



土砂災害警戒区域等の指定の公示に係る図書(その2-3)



0 25 50 100  
m

図中の数字は横断測線番号を示す

様式-2-3(急) 土砂災害特別警戒区域の区域区分図 (急傾斜地の崩壊に伴う土石等の堆積により 建築物の地上部に作用すると想定される力)	土砂災害防止法施行令第二条の基準に該当する区域			縮尺 1:2,500	自然現象 の種類	急傾斜地の崩壊	区域番号	大淀-下湊-003-急-Y・R(3/3)
	土砂災害防止法 施行令第三条の 基準に該当する 区域	土石等の堆積の高さが3mを超える区域			告示番号	奈良県告示第156号	区域名称	大淀町下湊(003)急傾斜地崩壊 警戒区域・特別警戒区域
		それ以外の区域			告示年月日	令和7年7月15日	所在地	吉野郡大淀町下湊

