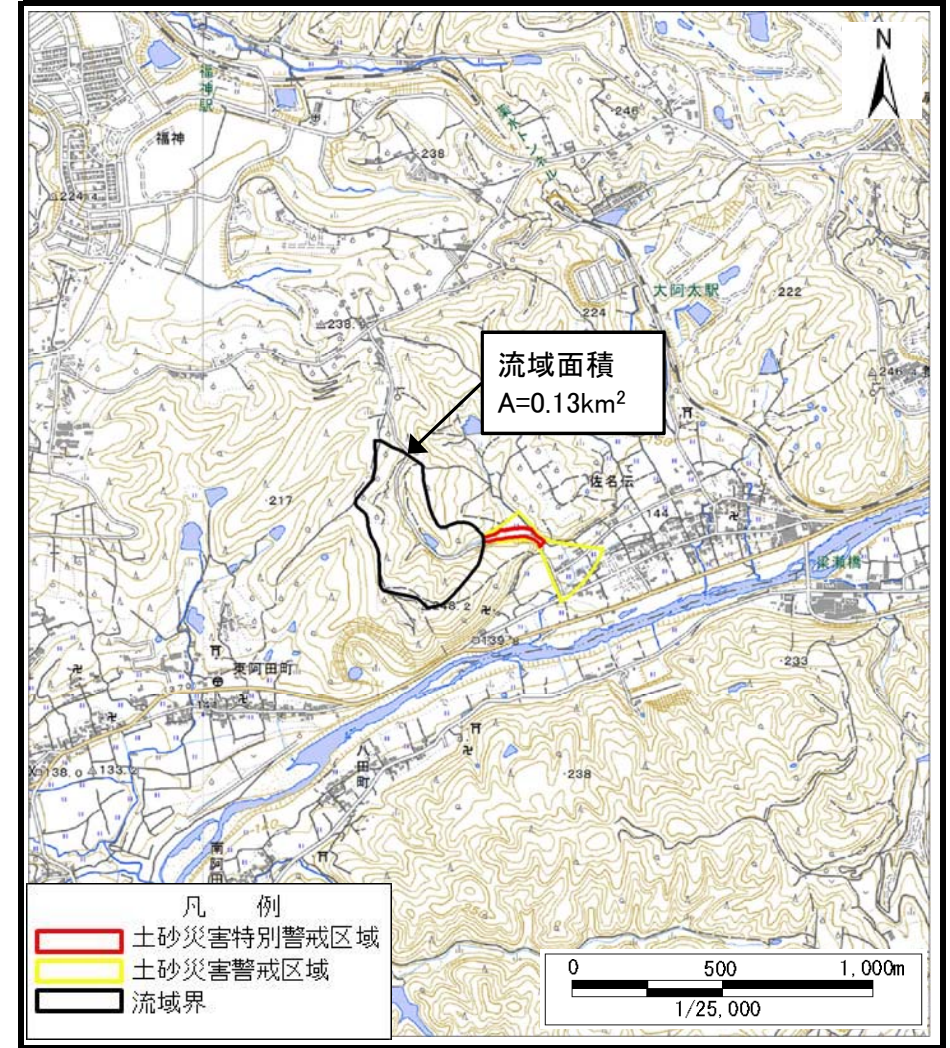


土砂災害警戒区域等の指定の公示に係る図書（その1）



(1/200,000)



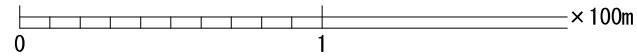
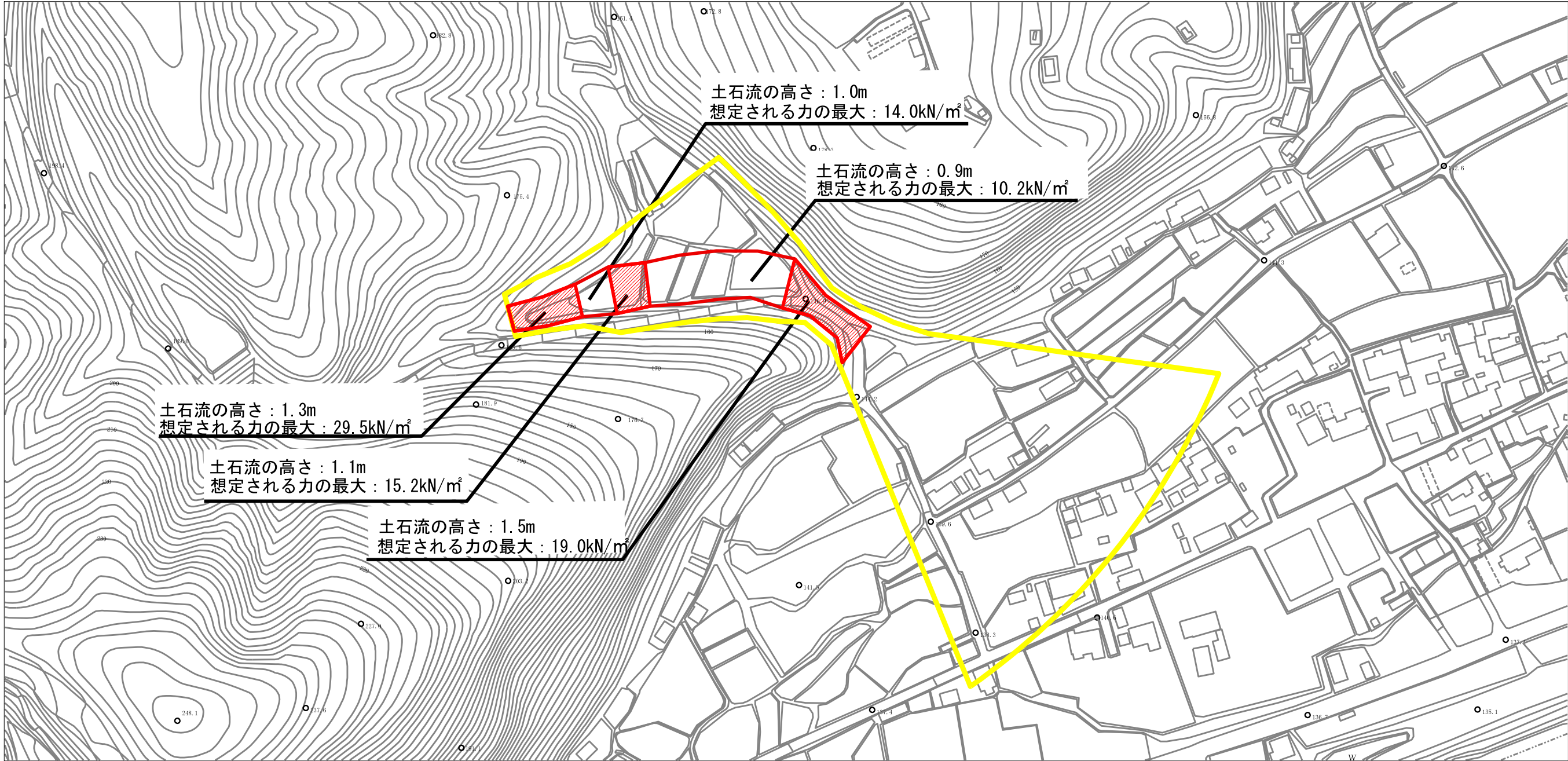
(1/25,000)

様式-1 (土)
土砂災害警戒区域・土砂災害特別警戒区域 位置図

自然現象の種類	土石流
区域番号	大淀-佐名伝-005-土-Y・R
区域名称	大淀町佐名伝(005)土石流警戒区域・特別警戒区域
所在地	吉野郡大淀町佐名伝

この地図は、国土地理院長の承認を得て、同院発行の数値地図200000（地図画像）及び数値地図25000（地図画像）を複製したものである。（承認番号 平30情複、第117号）

土石災害警戒区域等の指定の公示に係る図書（参考）



様式-2（土）（参考）

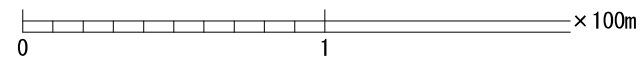
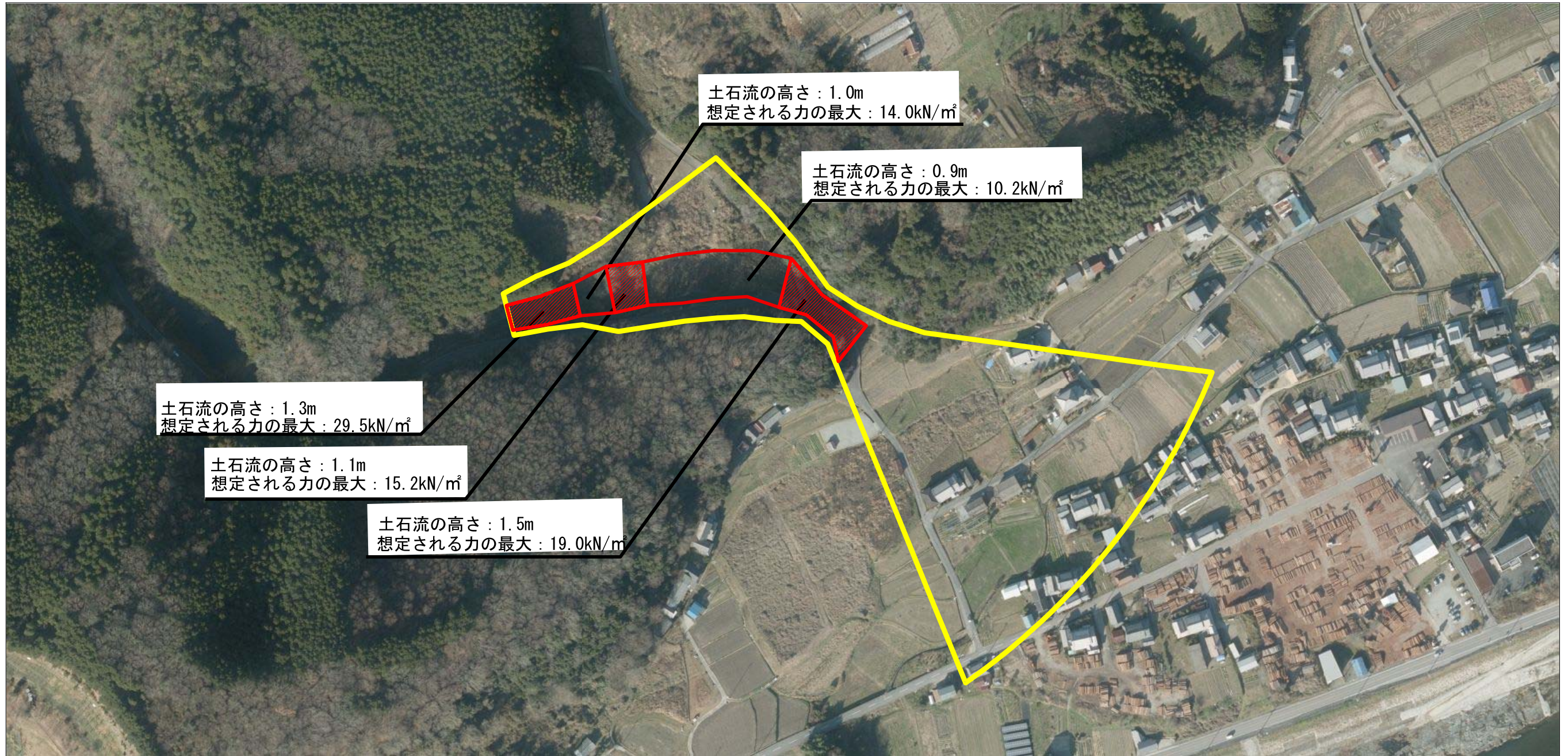
土石災害警戒区域・土石災害特別警戒区域
区域図

土石災害防止法施行令第二条の基準に該当する区域	
土石災害防止法施行令第三条の基準に該当する区域	
土石流の高さが1mを超える場合、土石等の移動による力が50kN/m ² を超える区域	
土石流の高さが1mを超える場合、土石等の移動による力が50kN/m ² 以下の区域	
それ以外の区域	

N
縮尺
1:2,500

自然現象の種類	土石流	区域番号	大淀-佐名伝-005-土-Y・R
告示番号		区域名称	大淀町佐名伝（005）土石流警戒区域・特別警戒区域
告示年月日		所在地	吉野郡大淀町佐名伝

土石災害警戒区域等の指定の公示に係る図書（参考）

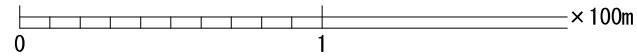
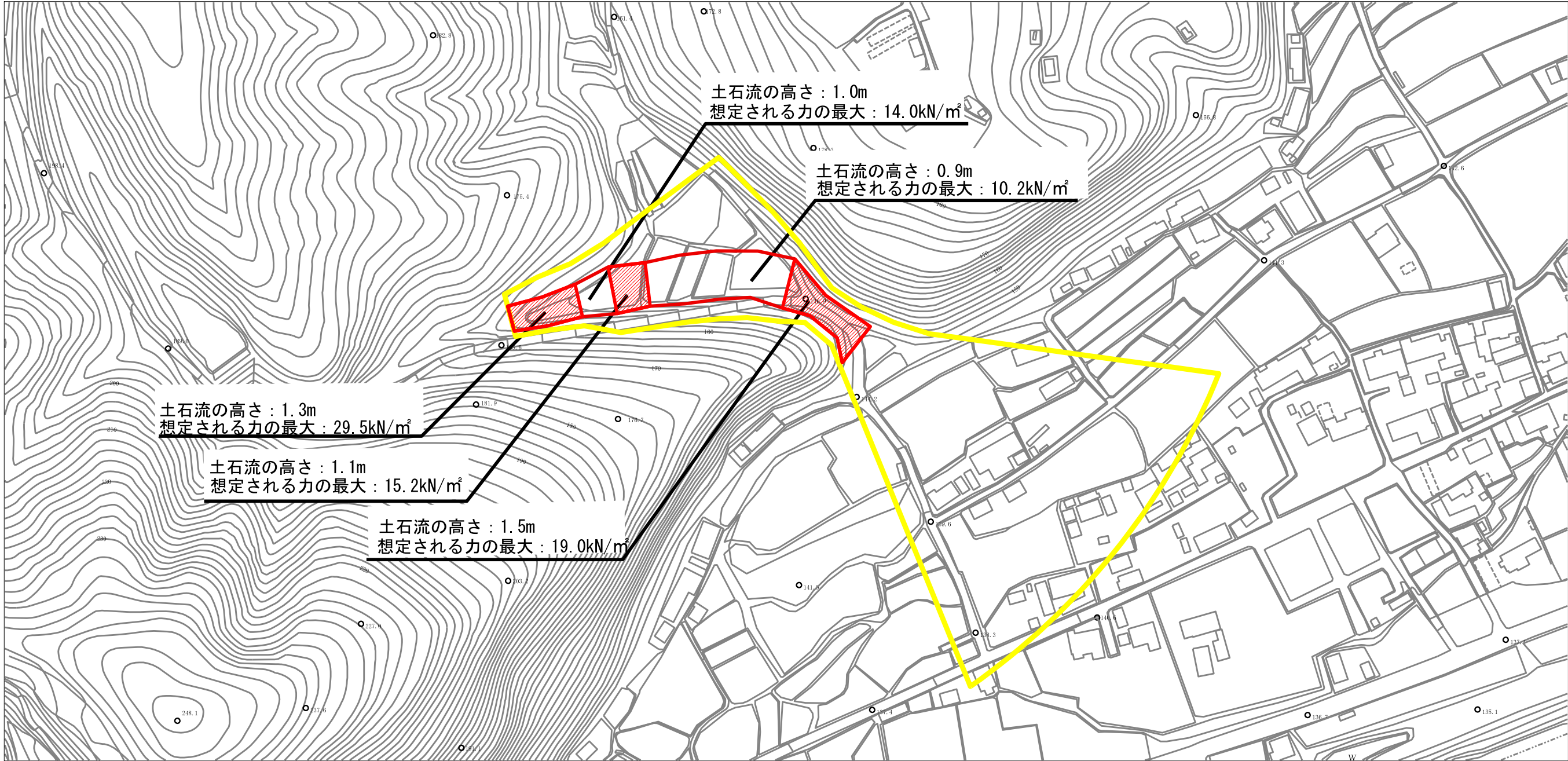


様式-2 (土) (参考)

土石災害警戒区域・土石災害特別警戒区域
区域図

土石災害防止法施行令第二条の基準に該当する区域		N 縮尺 1:2,500	自然現象 の種類	土石流	区域番号	大淀-佐名伝-005-土-Y・R
土石流の高さが1mを超える場合、土石等の 移動による力が50kN/m ² を超える区域			告示番号		区域名称	大淀町佐名伝(005)土石流 警戒区域・特別警戒区域
土石流の高さが1mを超える場合、土石等の 移動による力が50kN/m ² 以下の区域			告示年月日		所在地	吉野郡大淀町佐名伝
それ以外の区域						

土石災害警戒区域等の指定の公示に係る図書（その2）



様式-2（土） 土石災害警戒区域・土石災害特別警戒区域 区域図	土石災害防止法施行令第二条の基準に該当する区域		N 縮尺 1:2,500	自然現象の種類	土石流	区域番号	大淀-佐名伝-005-土-Y・R
	土石災害防止法施行令第三条の基準に該当する区域			告示番号		区域名称	大淀町佐名伝（005）土石流警戒区域・特別警戒区域
	土石流の高さが1mを超える場合、土石等の移動による力が50kN/m ² を超える区域			告示年月日		所在地	吉野郡大淀町佐名伝
	土石流の高さが1mを超える場合、土石等の移動による力が50kN/m ² 以下の区域						