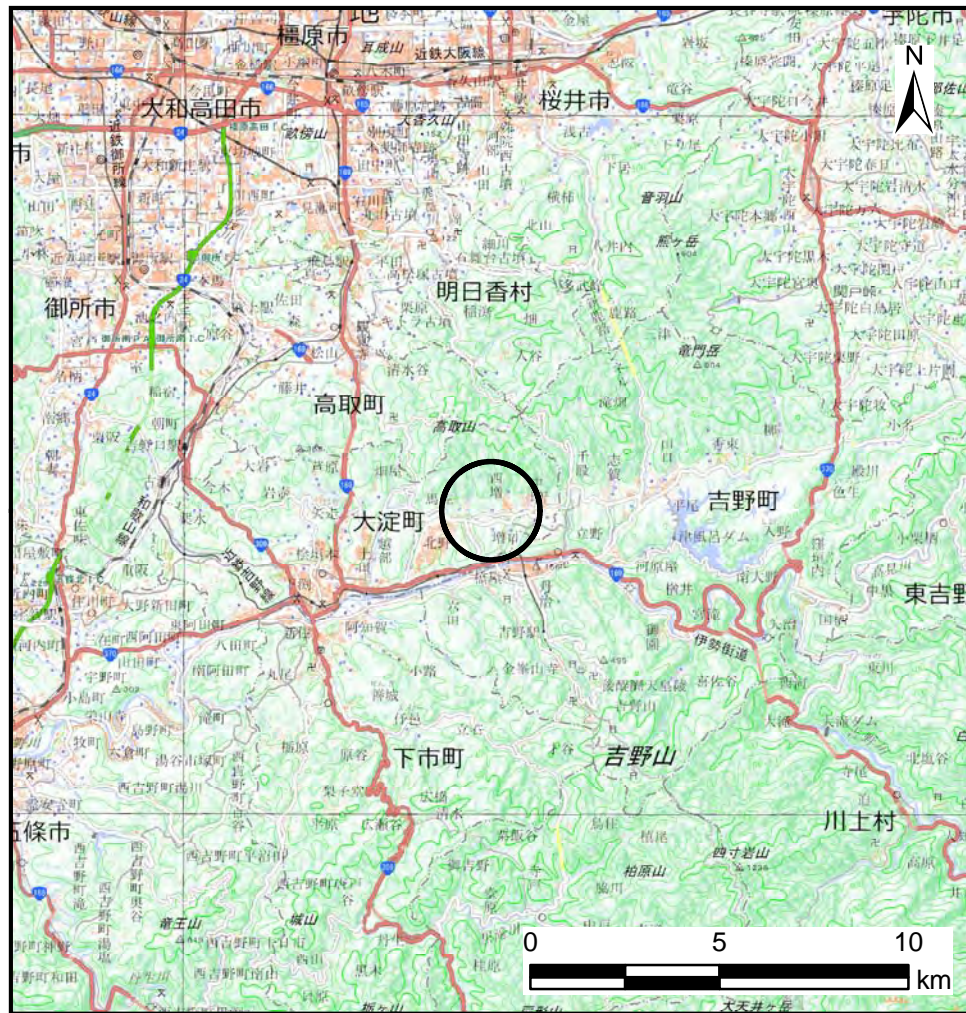
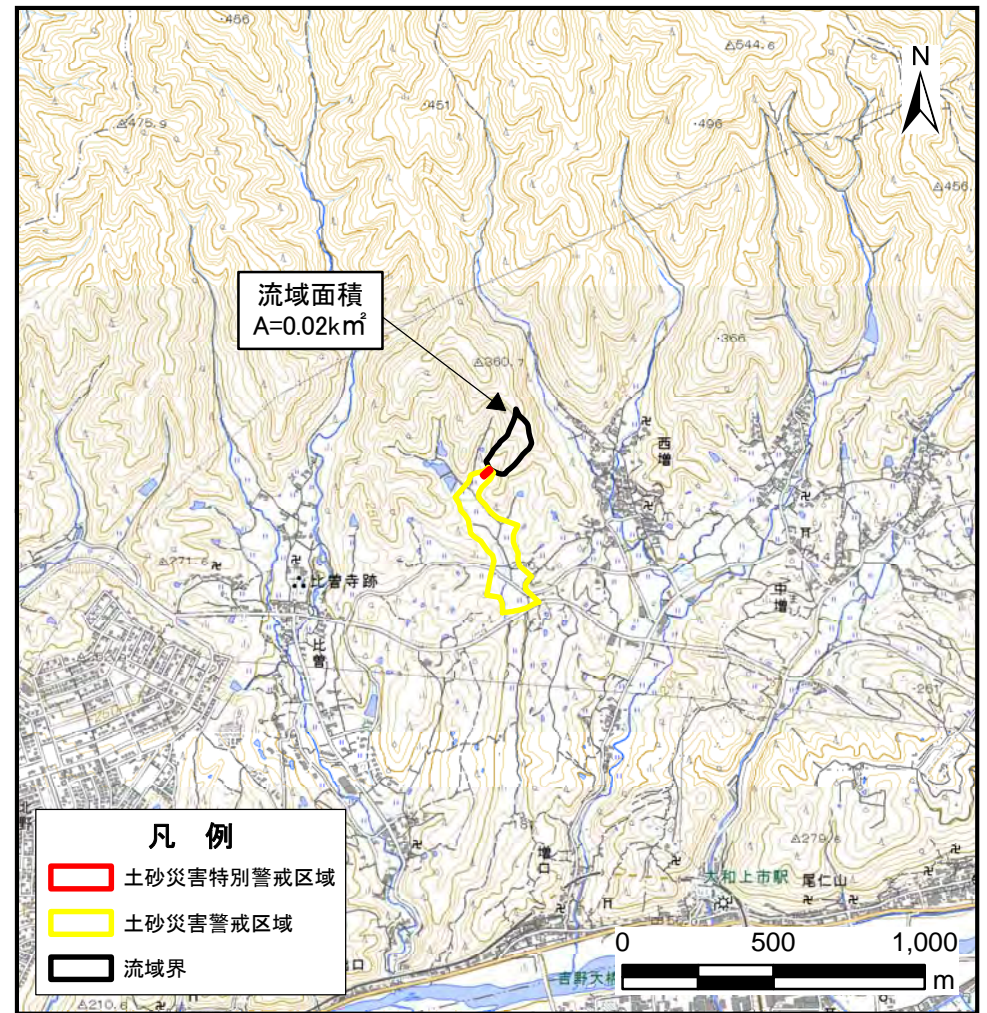


土砂災害警戒区域等の指定の公示に係る図書(その1)



(1:200,000)



(1:25,000)

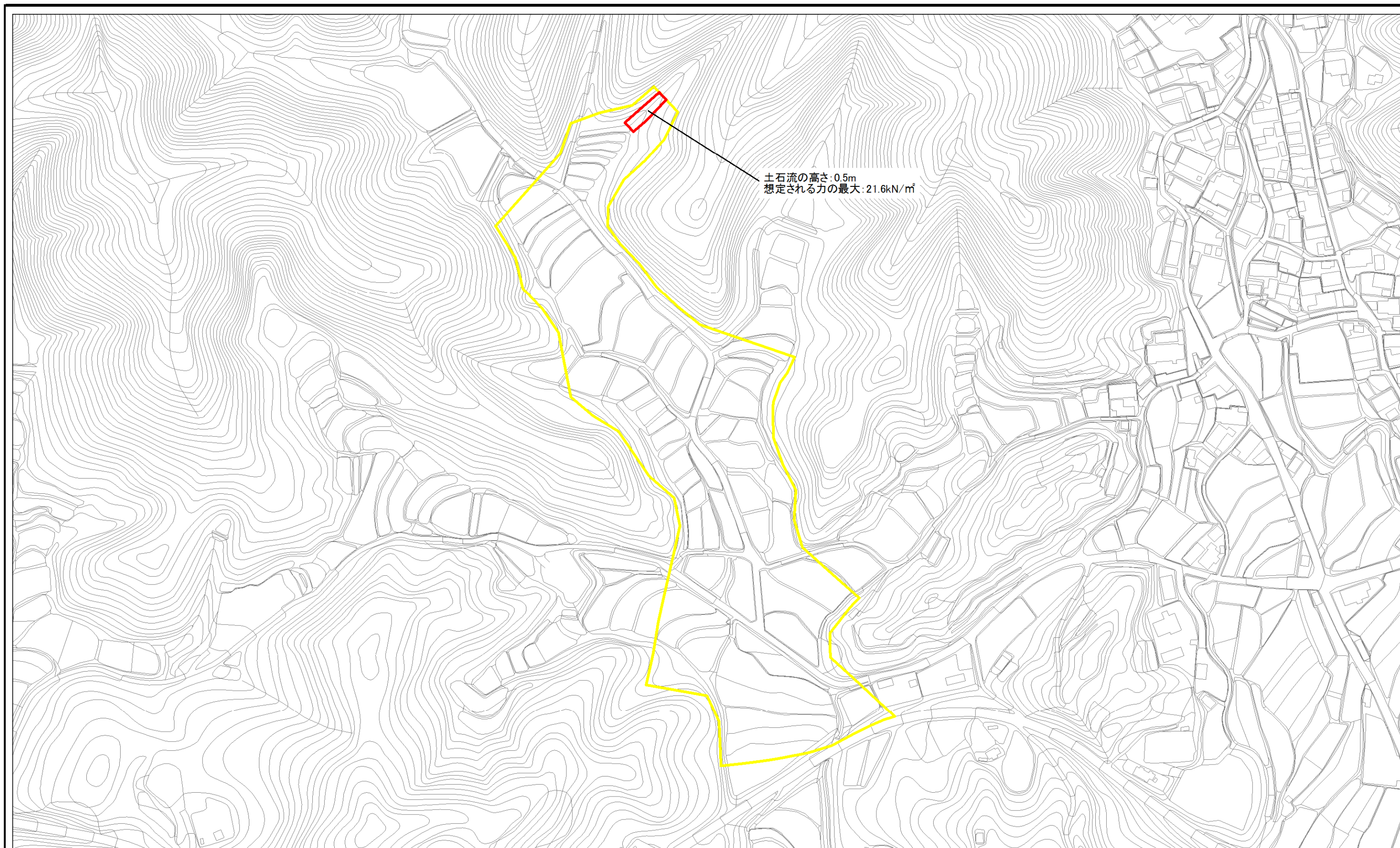
様式-1(土)

土砂災害警戒区域・土砂災害特別警戒区域 位置図

自然現象の種類	土石流
区域番号	大淀-西増-009-土-Y・R
区域名称	大淀町西増(009)土石流警戒区域・特別警戒区域
所在地	吉野郡大淀町大字西増

この地図は、国土院院長の承認を得て、同院発行の数値地図20000(地図画像)及び数値図25000(地図画像)を複製したものである。(承認番号 平30情複、第117号)

土石災害警戒区域等の指定の公示に係る図書(参考)



0 25 50 100 m

様式-2(土)(参考) 土石災害警戒区域・土石災害特別警戒区域 区域図	土石災害防止法施行令第二条の基準に該当する区域 (土石災害警戒区域)		N 縮尺 1:2,500	自然現象 の種類	土石流	区域番号	大淀-西増-009-土-Y・R	
	土石災害防止法施行令第三条の基準に該当する区域 (土石災害特別警戒区域)			告示番号	区域名称	土石流警戒区域・特別警戒区域	所在地	吉野郡大淀町大字西増
	その他の区域			告示年月日				

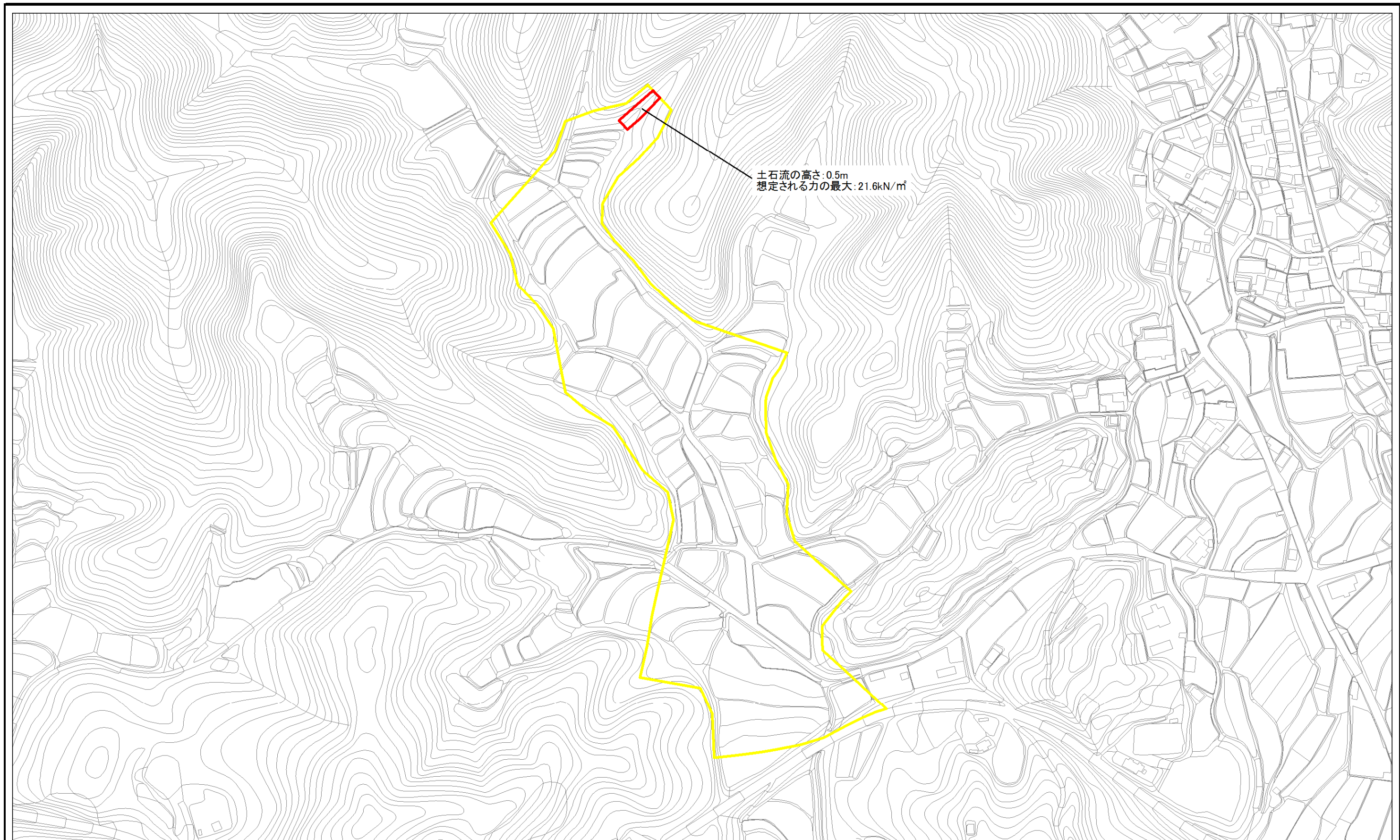
土石災害警戒区域等の指定の公示に係る図書(参考)



0 25 50 100 m

様式-2(土)(参考) 土石災害警戒区域・土石災害特別警戒区域 区域図	土石災害防止法施行令第二条の基準に該当する区域 (土石災害警戒区域)		自然現象の種類 土石流	区域番号 大淀-西増-009-土-Y・R
	土石災害防止法施行令第三条の基準に該当する区域 (土石災害特別警戒区域)			告示番号 大淀町西増(009) 土石流警戒区域・特別警戒区域
	その他の区域			告示年月日 吉野郡大淀町大字西増
			縮尺 1:2,500	

土砂災害警戒区域等の指定の公示に係る図書(その2)



0 25 50 100 m

様式-2(土) 土砂災害警戒区域・土砂災害特別警戒区域 区域図	土砂災害防止法施行令第二条の基準に該当する区域 (土砂災害警戒区域)		自然現象 の種類 土石流	区域番号	大淀-西増-009-土-Y・R	
	土砂災害防止法施行令第三条の基準に該当する区域 (土砂災害特別警戒区域)			告示番号	区域名称	大淀町西増(009) 土石流警戒区域・特別警戒区域
	その他の区域			告示年月日	所在地	吉野郡大淀町大字西増
			縮尺			
			1:2,500			