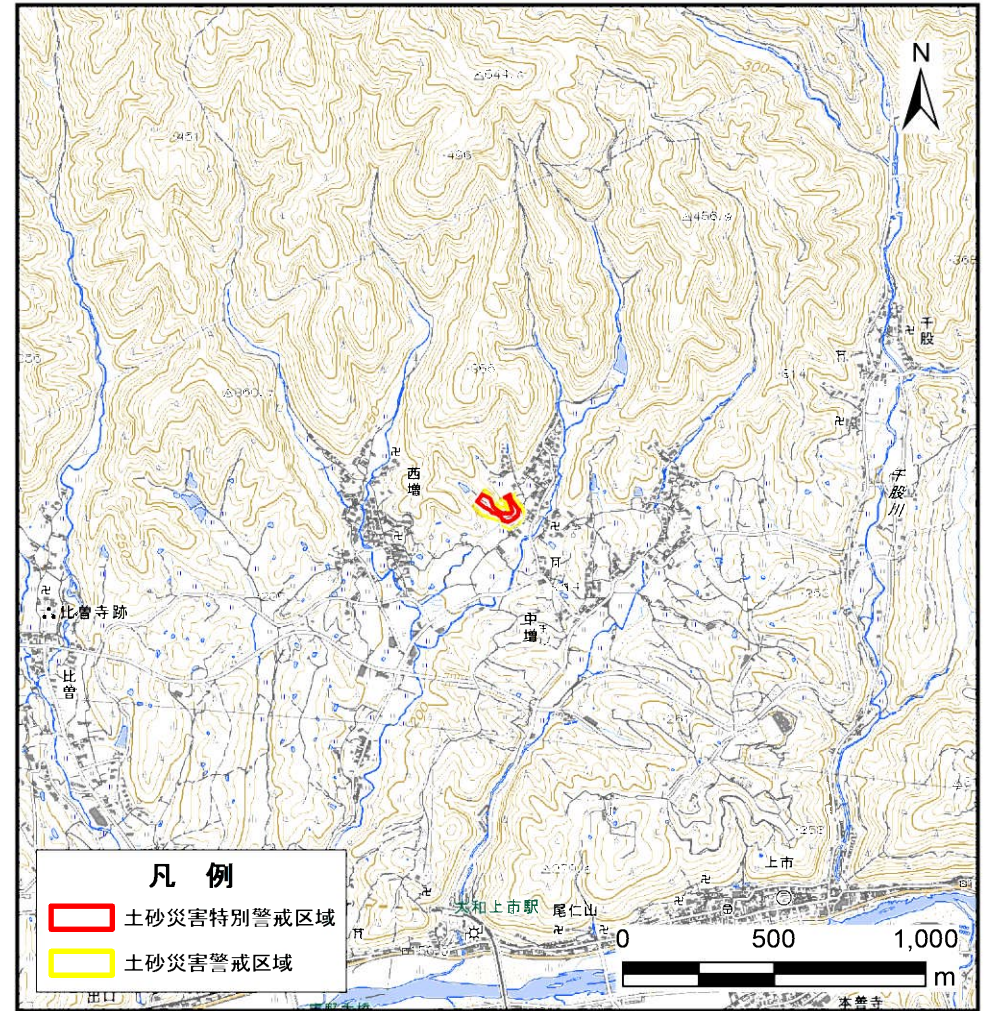


土砂災害警戒区域等の指定の公示に係る図書(その1)



(1:200, 000)



(1:25, 000)

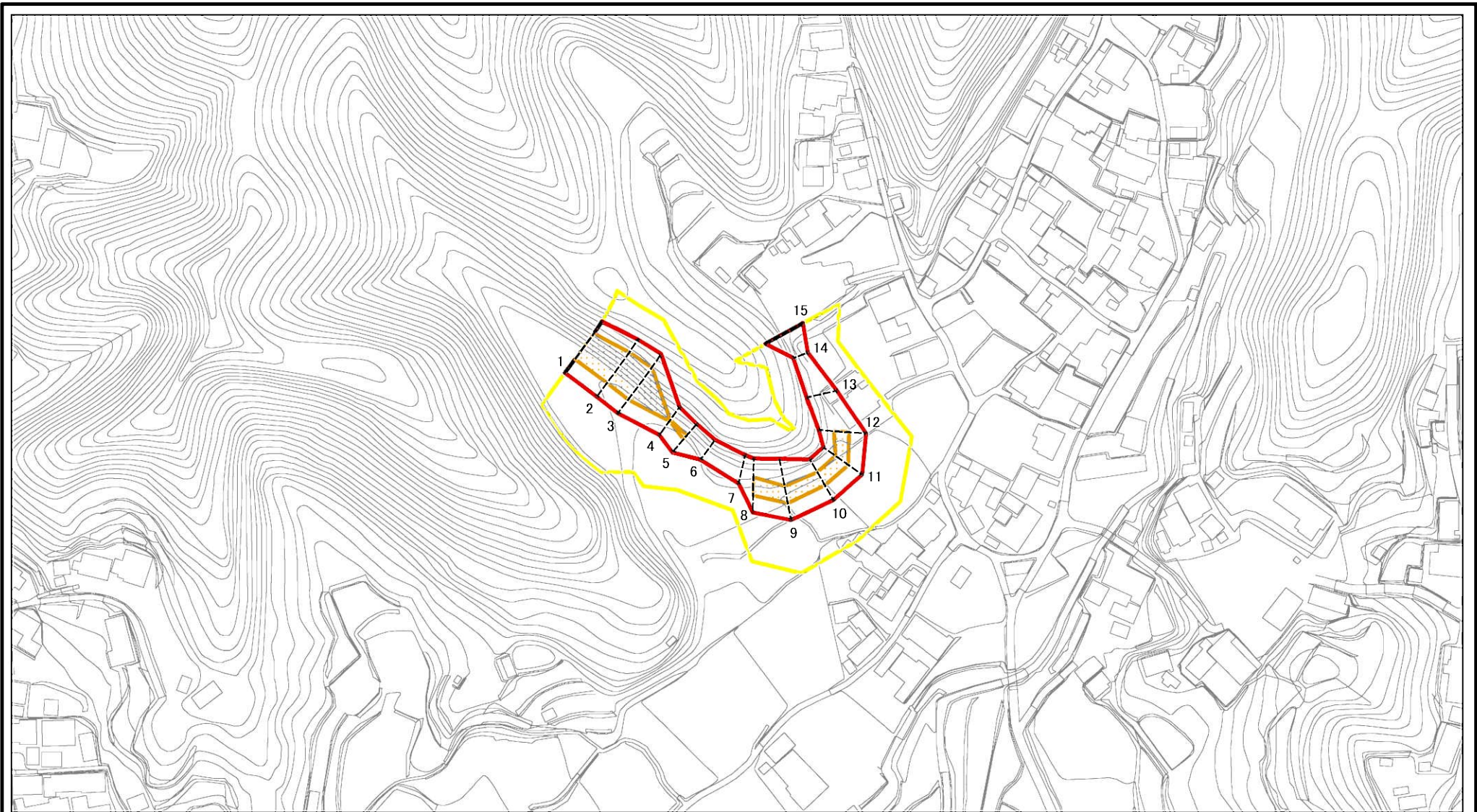
様式-1(急)

土砂災害警戒区域・土砂災害特別警戒区域 位置図

自然現象の種類	急傾斜地の崩壊
区域番号	大淀-中増-021-急-Y・R
区域名称	大淀町中増(021)急傾斜地崩壊警戒区域・特別警戒区域
所在地	吉野郡大淀町大字中増

この地図は、国土院院長の承認を得て、同院発行の数値地図200000(地図画像)及び数値図25000(地図画像)を複製したものである。(承認番号 平30情複、第117号)

土砂災害警戒区域等の指定の公示に係る図書(参考)



0 25 50 100
m

図中の数字は横断測線番号を示す

様式-2(急)(参考)

土砂災害警戒区域・土砂災害特別警戒区域
区域図

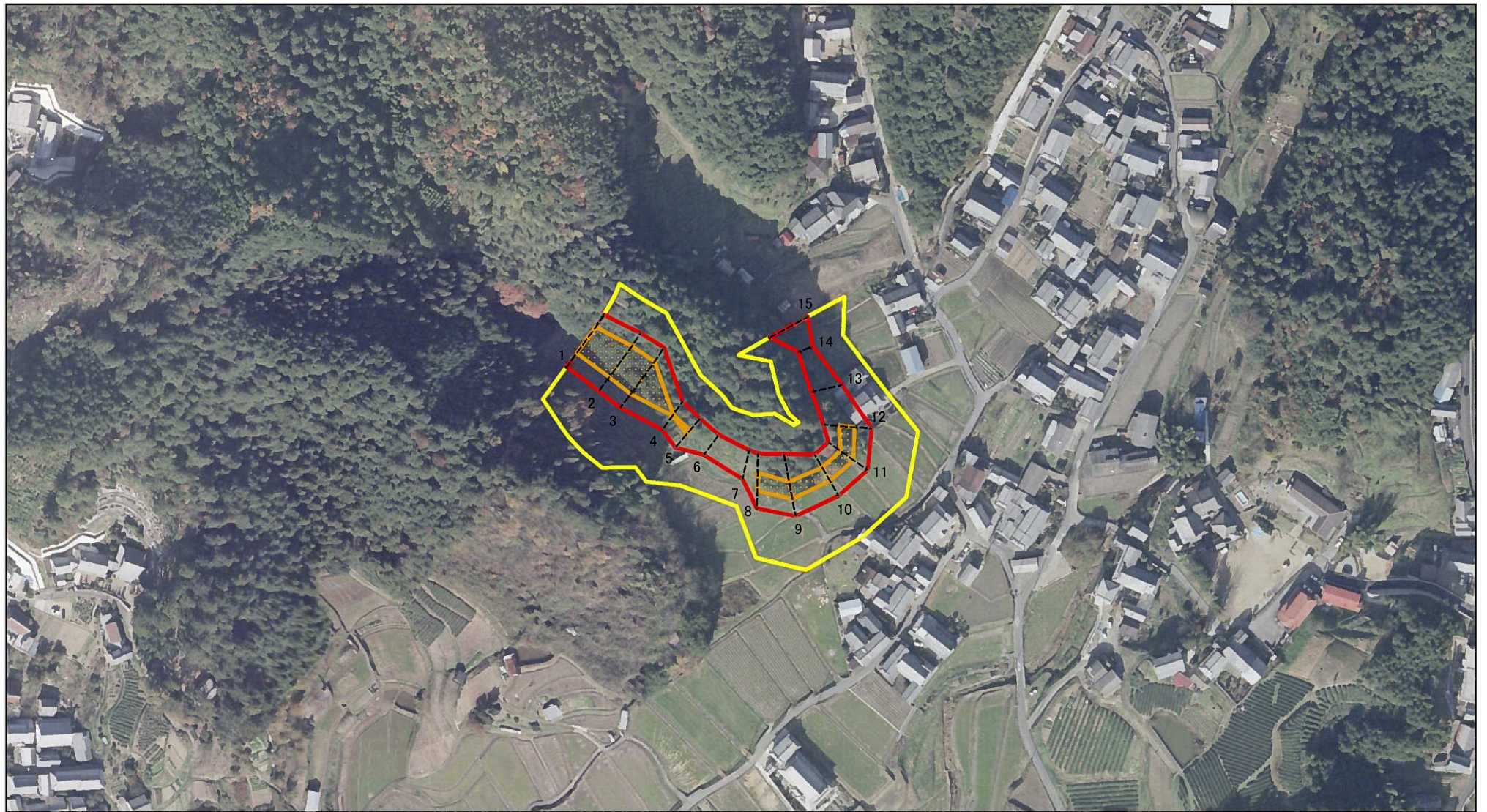
土砂災害防止法施行令第二条の基準に該当する区域	
土砂災害防止法施行令第三条の基準に該当する区域	
それ以外の区域	

	縮尺
	1:2,500

自然現象の種類	急傾斜地の崩壊
告示番号	
告示年月日	

区域番号	大淀-中増-021-急-Y・R
区域名称	大淀町中増(021) 急傾斜地崩壊警戒区域・特別警戒区域
所在地	吉野郡大淀町大字中増

土砂災害警戒区域等の指定の公示に係る図書(参考)



0 25 50 100
m

図中の数字は横断測線番号を示す

様式-2(急)(参考)

土砂災害警戒区域・土砂災害特別警戒区域
区域図

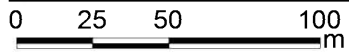
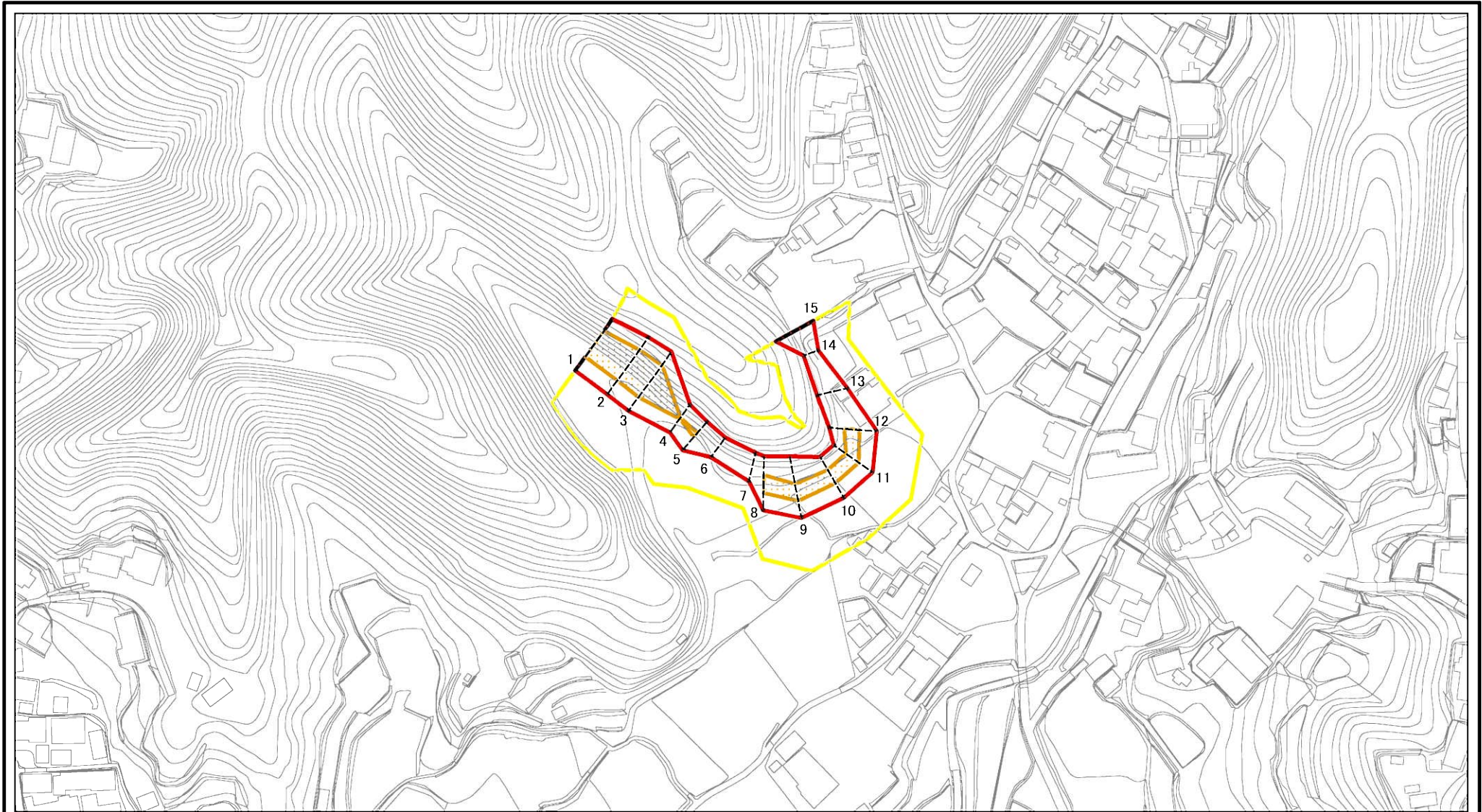
土砂災害防止法施行令第二条の基準に該当する区域	
土砂災害防止法施行令第三条の基準に該当する区域	
それ以外の区域	

	縮尺
	1:2,500

自然現象の種類	急傾斜地の崩壊
告示番号	
告示年月日	

区域番号	大淀-中増-021-急-Y・R
区域名称	大淀町中増(021) 急傾斜地崩壊警戒区域・特別警戒区域
所在地	吉野郡大淀町大字中増

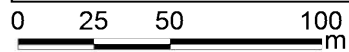
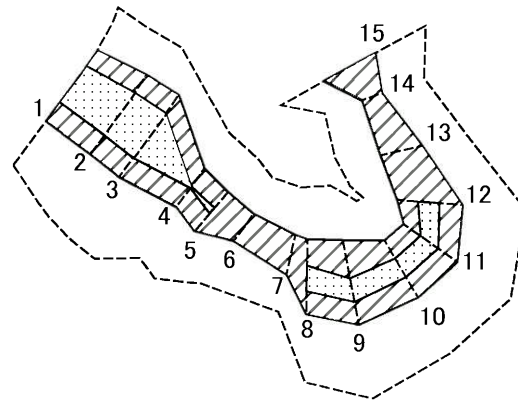
土砂災害警戒区域等の指定の公示に係る図書(その2)



図中の数字は横断測線番号を示す

様式-2(急) 土砂災害警戒区域・土砂災害特別警戒区域 区域図	土砂災害防止法施行令第二条の基準に該当する区域		N 縮尺 1:2,500	自然現象の種類	急傾斜地の崩壊	区域番号	大淀-中増-021-急-Y・R
	土砂災害防止法施行令第三条の基準に該当する区域			告示番号		区域名称	大淀町中増(021) 急傾斜地崩壊警戒区域・特別警戒区域
	それ以外の区域			告示年月日		所在地	吉野郡大淀町大字中増

土砂災害警戒区域等の指定の公示に係る図書(その2-2)

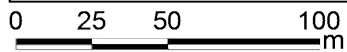
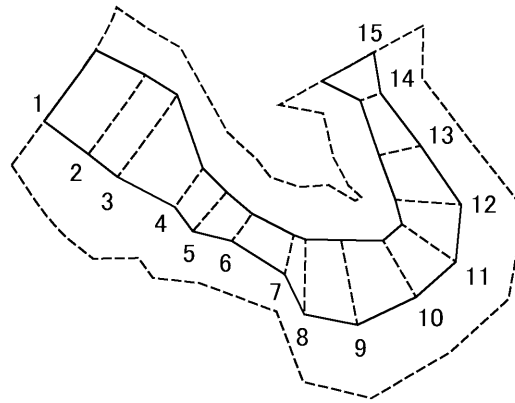


図中の数字は横断測線番号を示す

様式-2-2(急)
土砂災害特別警戒区域の区分図
(急傾斜地の崩壊に伴う土石等の移動により
建築物の地上部に作用すると想定される力)

土砂災害防止法施行令第二条の基準に該当する区域		 縮尺 1:2,500	自然現象の種類	急傾斜地の崩壊	区域番号	大淀-中増-021-急-Y・R
土砂災害防止法施行令第三条の基準に該当する区域			告示番号		区域名称	大淀町中増(021) 急傾斜地崩壊警戒区域・特別警戒区域
それ以外の区域			告示年月日		所在地	吉野郡大淀町大字中増

土砂災害警戒区域等の指定の公示に係る図書(その2-3)



図中の数字は横断測線番号を示す

様式-2-3(急)
土砂災害特別警戒区域の区分図
(急傾斜地の崩壊に伴う土石等の堆積により
建築物の地上部に作用すると想定される力)

土砂災害防止法施行令第二条の基準に該当する区域	
土砂災害防止法 施行令第三条の 基準に該当する 区域	土石等の堆積の高さが3mを超える区域
	それ以外の区域

N
縮尺
1:2,500

自然現象の種類	急傾斜地の崩壊	区域番号	大淀-中増-021-急-Y-R
告示番号		区域名称	大淀町中増(021) 急傾斜地崩壊警戒区域・特別警戒区域
告示年月日		所在地	吉野郡大淀町大字中増

土砂災害警戒区域等の指定の公示に係る図書(その3)

横断測線の区間	土石等の移動により建築物の地上部に作用すると想定される力				土石等の堆積により建築物の地上部に作用すると想定される力				横断測線の区間	土石等の移動により建築物の地上部に作用すると想定される力				土石等の堆積により建築物の地上部に作用すると想定される力			
	土石等の(移動)高さが1m以下の場合、土石等の移動による力が100kN/m ² を超える区域		それ以外の区域		土石等の堆積の高さが3mを超える区域		それ以外の区域			土石等の(移動)高さが1m以下の場合、土石等の移動による力が100kN/m ² を超える区域		それ以外の区域		土石等の堆積の高さが3mを超える区域		それ以外の区域	
	力の大きさのうち最大のもの(kN/m ²)	土石等の高さ(m)	力の大きさのうち最大のもの(kN/m ²)	土石等の高さ(m)	力の大きさのうち最大のもの(kN/m ²)	土石等の高さ(m)	力の大きさのうち最大のもの(kN/m ²)	土石等の高さ(m)		力の大きさのうち最大のもの(kN/m ²)	土石等の高さ(m)	力の大きさのうち最大のもの(kN/m ²)	土石等の高さ(m)	力の大きさのうち最大のもの(kN/m ²)	土石等の高さ(m)	力の大きさのうち最大のもの(kN/m ²)	土石等の高さ(m)
1 ~ 2	140.25	1.00	100.00	1.00	-	-	14.47	2.86	~								
2 ~ 3	140.25	1.00	100.00	1.00	-	-	13.74	2.72	~								
3 ~ 4	139.34	1.00	100.00	1.00	-	-	13.48	2.67	~								
4 ~ 5	108.94	1.00	100.00	1.00	-	-	13.32	2.63	~								
5 ~ 6	-	-	100.00	1.00	-	-	14.32	2.83	~								
6 ~ 7	-	-	95.95	1.00	-	-	14.32	2.83	~								
7 ~ 8	-	-	100.00	1.00	-	-	11.60	2.30	~								
8 ~ 9	119.64	1.00	100.00	1.00	-	-	11.25	2.23	~								
9 ~ 10	122.05	1.00	100.00	1.00	-	-	12.25	2.42	~								
10 ~ 11	122.05	1.00	100.00	1.00	-	-	12.25	2.42	~								
11 ~ 12	122.05	1.00	100.00	1.00	-	-	12.25	2.42	~								
12 ~ 13	-	-	100.00	1.00	-	-	12.41	2.46	~								
13 ~ 14	-	-	99.06	1.00	-	-	12.41	2.46	~								
14 ~ 15	-	-	100.00	1.00	-	-	12.12	2.40	~								
~									~								
~									~								
~									~								
~									~								
~									~								
~									~								
~									~								
~									~								
~									~								
~									~								
~									~								
~									~								
~									~								

様式-3(急) 建築物の構造の規制に必要な衝撃に関する事項	自然現象の種類	急傾斜地の崩壊	区域番号	大淀-中増-021-急-Y-R
	告示番号		区域名称	大淀町中増(021) 急傾斜地崩壊警戒区域・特別警戒区域
	告示年月日		所在地	吉野郡大淀町大字中増