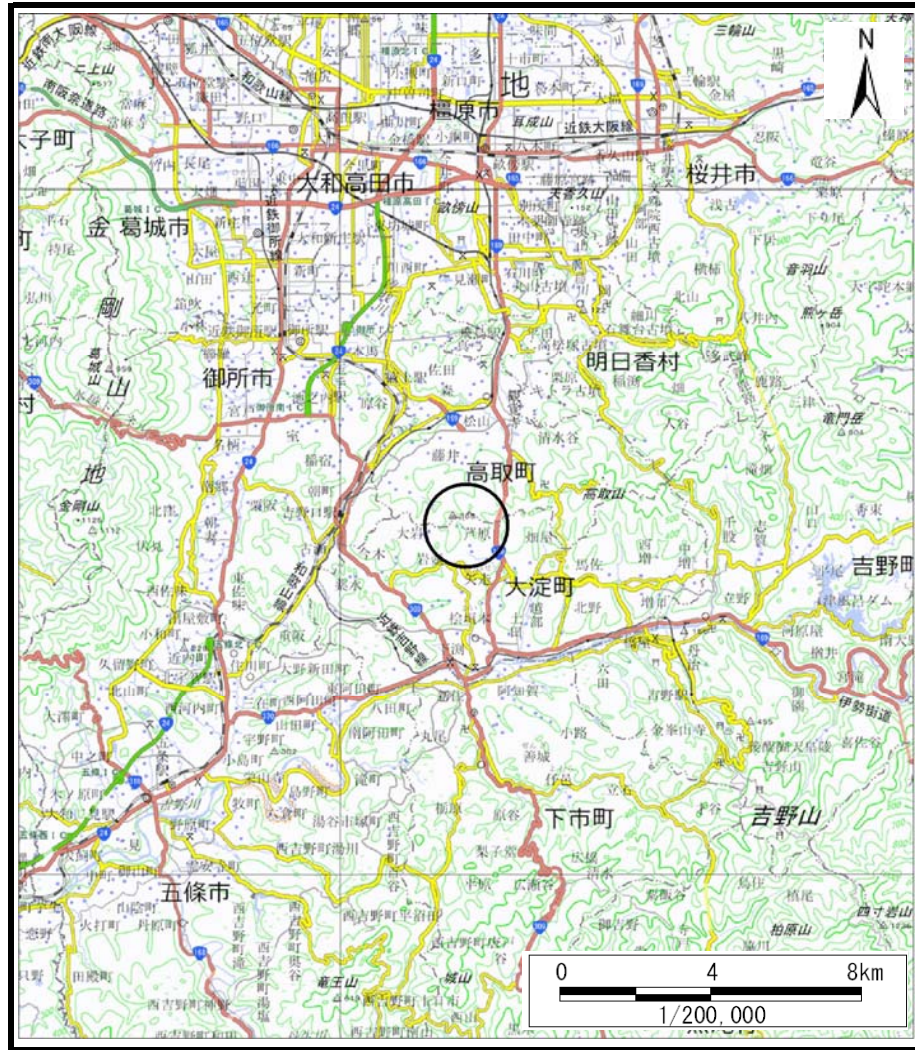
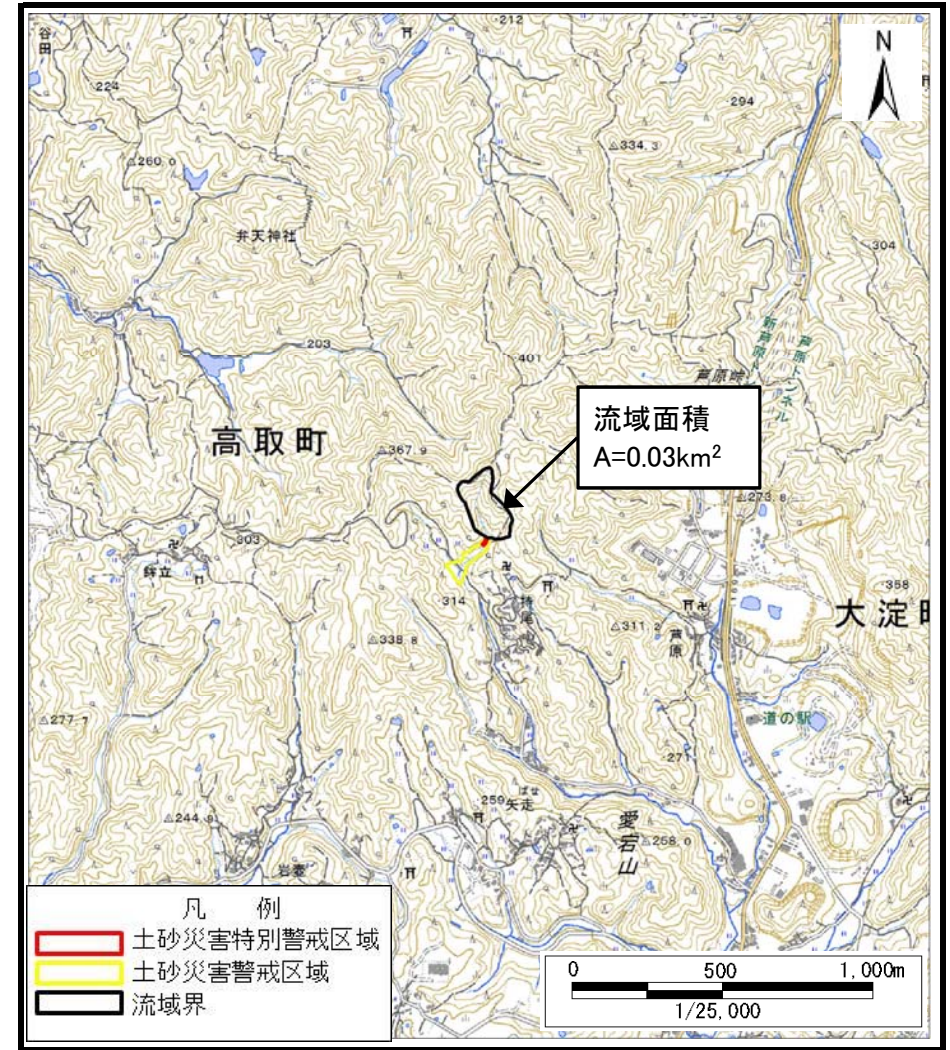


# 土砂災害警戒区域等の指定の公示に係る図書（その1）



(1/200,000)



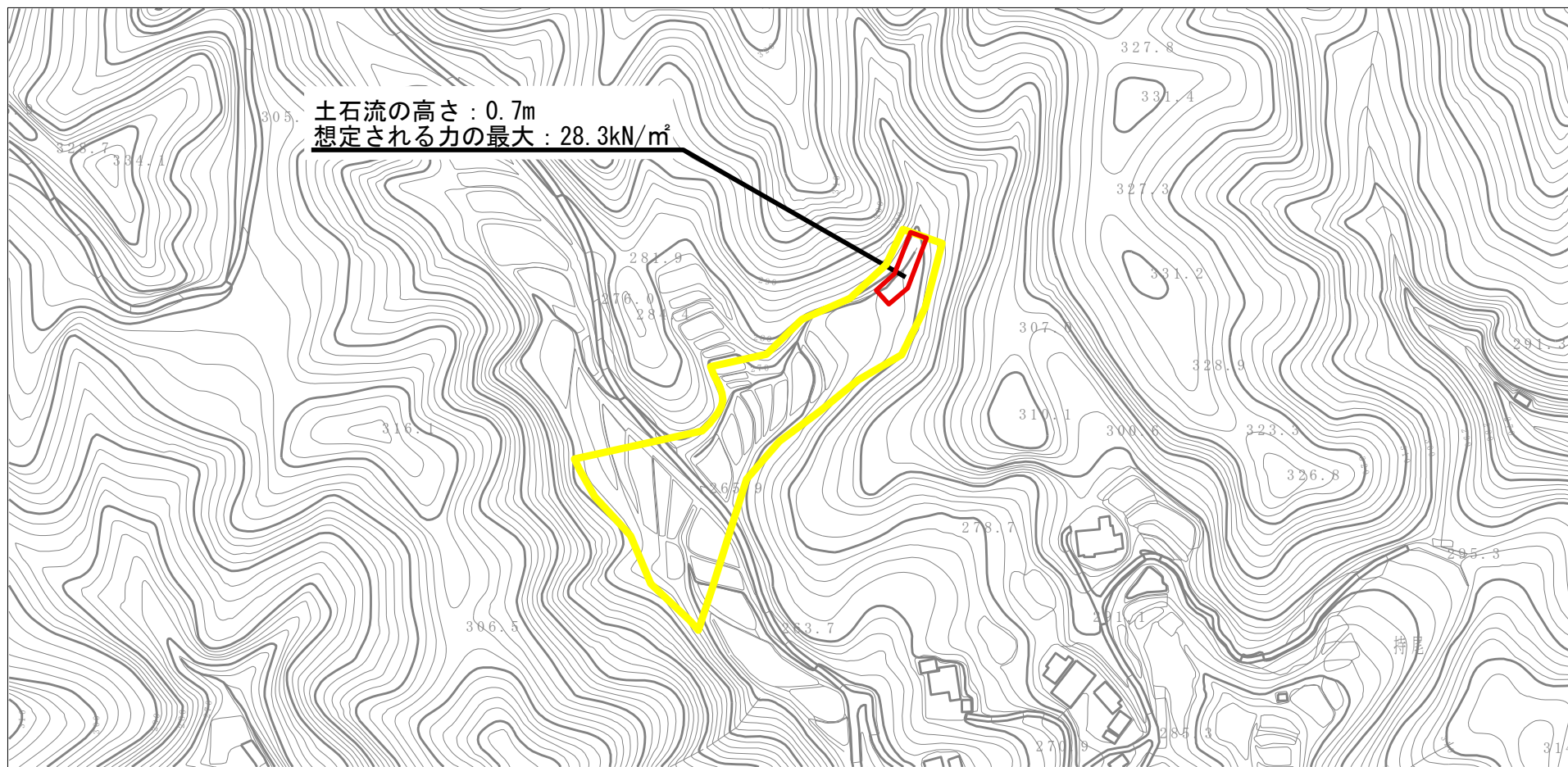
(1/25,000)

様式-1 (土)  
土砂災害警戒区域・土砂災害特別警戒区域 位置図

自然現象の種類	土石流
区域番号	大淀-持尾-005-土-Y・R
区域名称	大淀町持尾(005)土石流警戒区域・特別警戒区域
所在地	吉野郡大淀町持尾

この地図は、国土地理院長の承認を得て、同院発行の数値地図200000（地図画像）及び数値地図25000（地図画像）を複製したものである。（承認番号 平30情複、第117号）

# 土砂災害警戒区域等の指定の公示に係る図書（参考）



様式－２（土）（参考）

土砂災害警戒区域・土砂災害特別警戒区域  
区域図

土砂災害防止法施行令第二条の基準に該当する区域



縮尺  
1:2,500

土砂災害防止  
法施行令第三  
条の基準に該  
当する区域

土石流の高さが1mを超える場合、土石等の  
移動による力が50kN/m<sup>2</sup>を超える区域



土石流の高さが1mを超える場合、土石等の  
移動による力が50kN/m<sup>2</sup>以下の区域



それ以外の区域



自然現象  
の種類

土石流

区域番号

大淀-持尾-005-土-Y・R

告示番号

区域名称

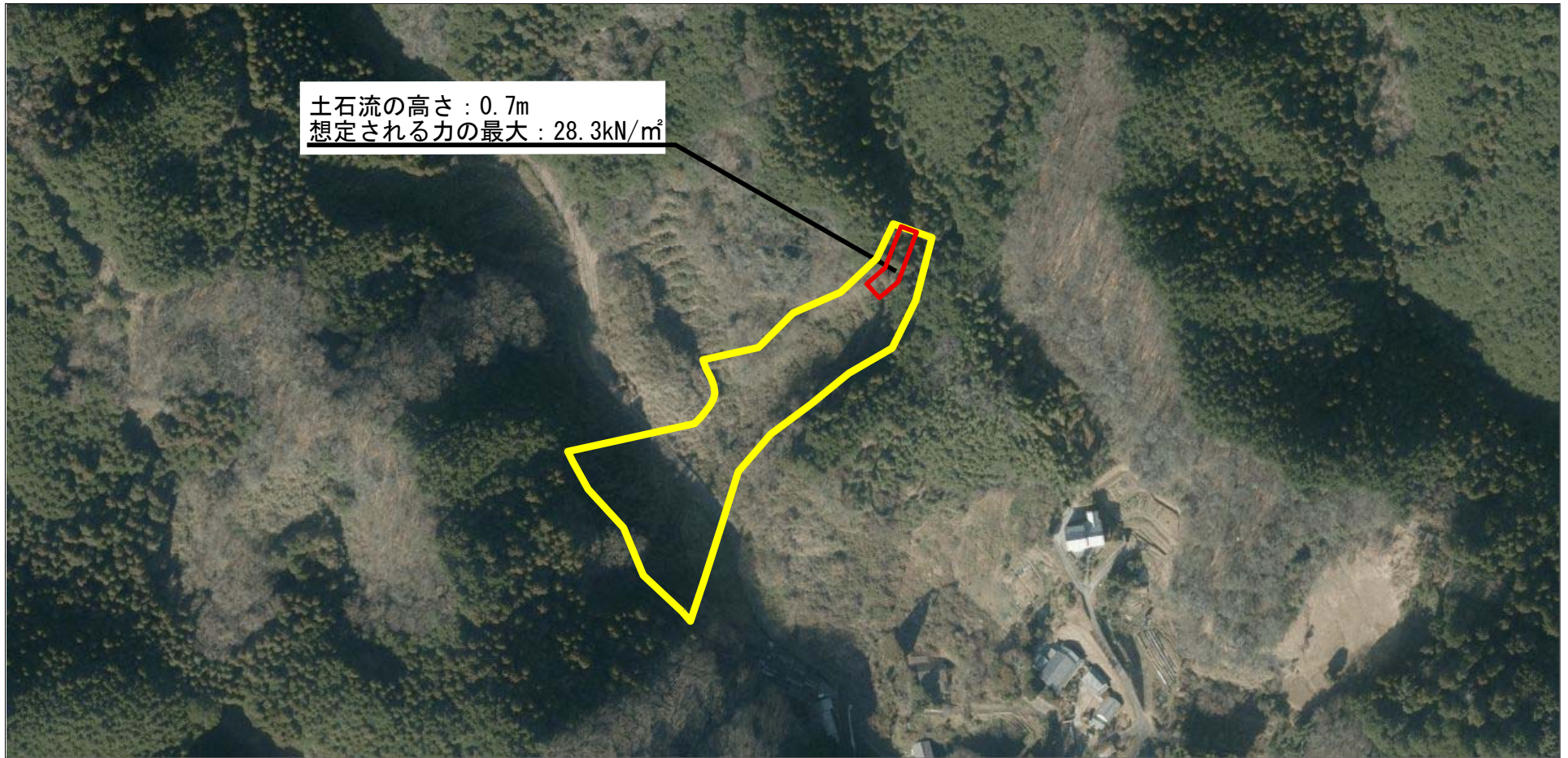
大淀町持尾(005)土石流  
警戒区域・特別警戒区域

告示年月日

所在地

吉野郡大淀町持尾

# 土砂災害警戒区域等の指定の公示に係る図書 (参考)

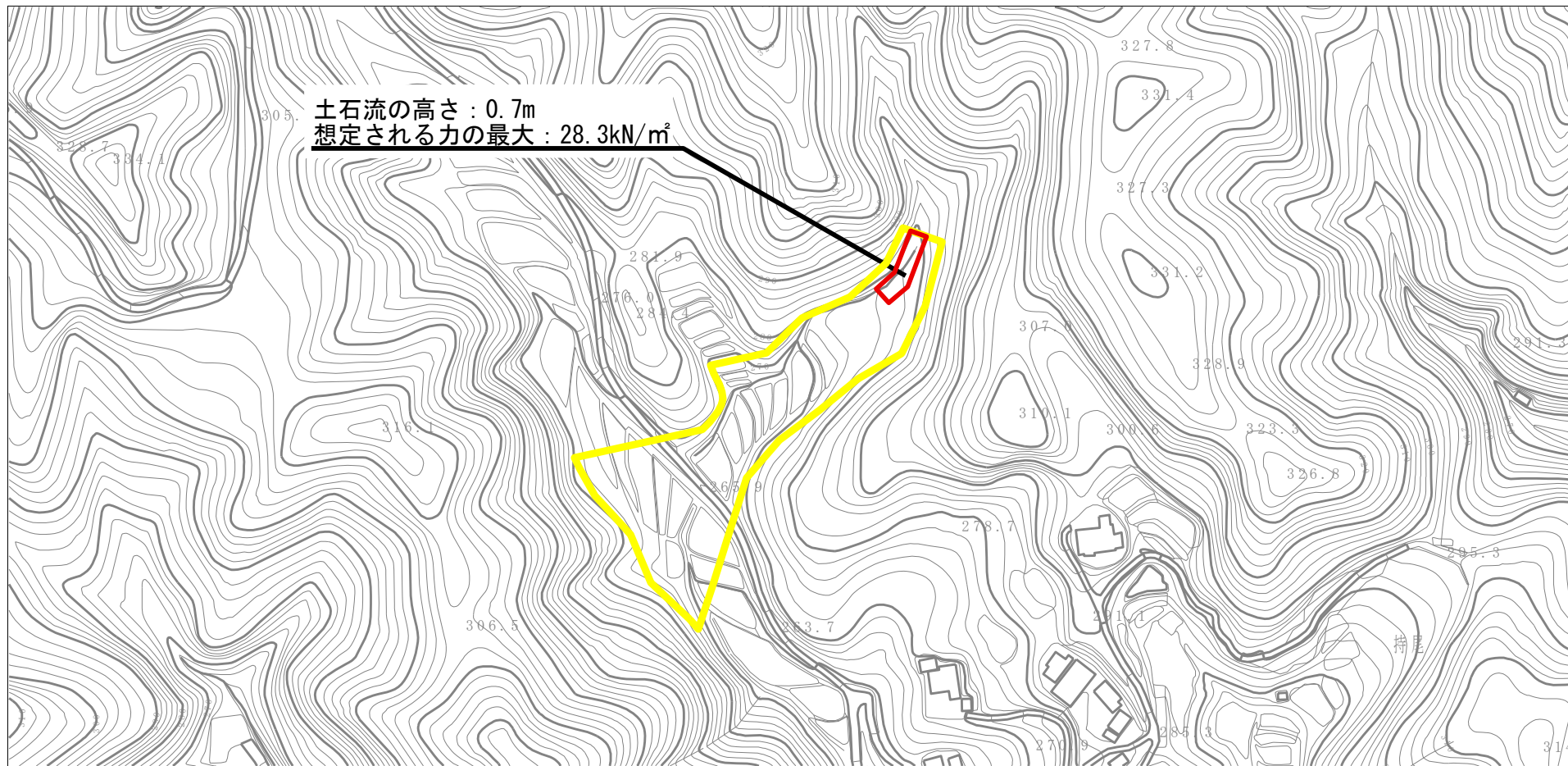


土石流の高さ : 0.7m  
 想定される力の最大 : 28.3kN/m<sup>2</sup>

0 100m

様式-2 (土) (参考) 土砂災害警戒区域・土砂災害特別警戒区域 区域図	土砂災害防止法施行令第二条の基準に該当する区域			N  縮尺 1:2,500	自然現象の種類	土石流	区域番号	大淀-持尾-005-土-Y・R
	土砂災害防止法施行令第三条の基準に該当する区域	土石流の高さが1mを超える場合、土石等の移動による力が50kN/m <sup>2</sup> を超える区域			告示番号		区域名称	大淀町持尾(005)土石流警戒区域・特別警戒区域
		土石流の高さが1mを超える場合、土石等の移動による力が50kN/m <sup>2</sup> 以下の区域		告示年月日		所在地	吉野郡大淀町持尾	
		それ以外の区域						

# 土砂災害警戒区域等の指定の公示に係る図書（その2）



<b>様式-2（土）</b> <b>土砂災害警戒区域・土砂災害特別警戒区域</b> <b>区域図</b>	土砂災害防止法施行令第二条の基準に該当する区域		<b>N</b>  <b>縮尺</b> <b>1:2,500</b>	自然現象の種類	土石流	区域番号	大淀-持尾-005-土-Y・R
	土砂災害防止法施行令第三条の基準に該当する区域			告示番号		区域名称	大淀町持尾(005)土石流警戒区域・特別警戒区域
	それ以外の区域			告示年月日		所在地	吉野郡大淀町持尾