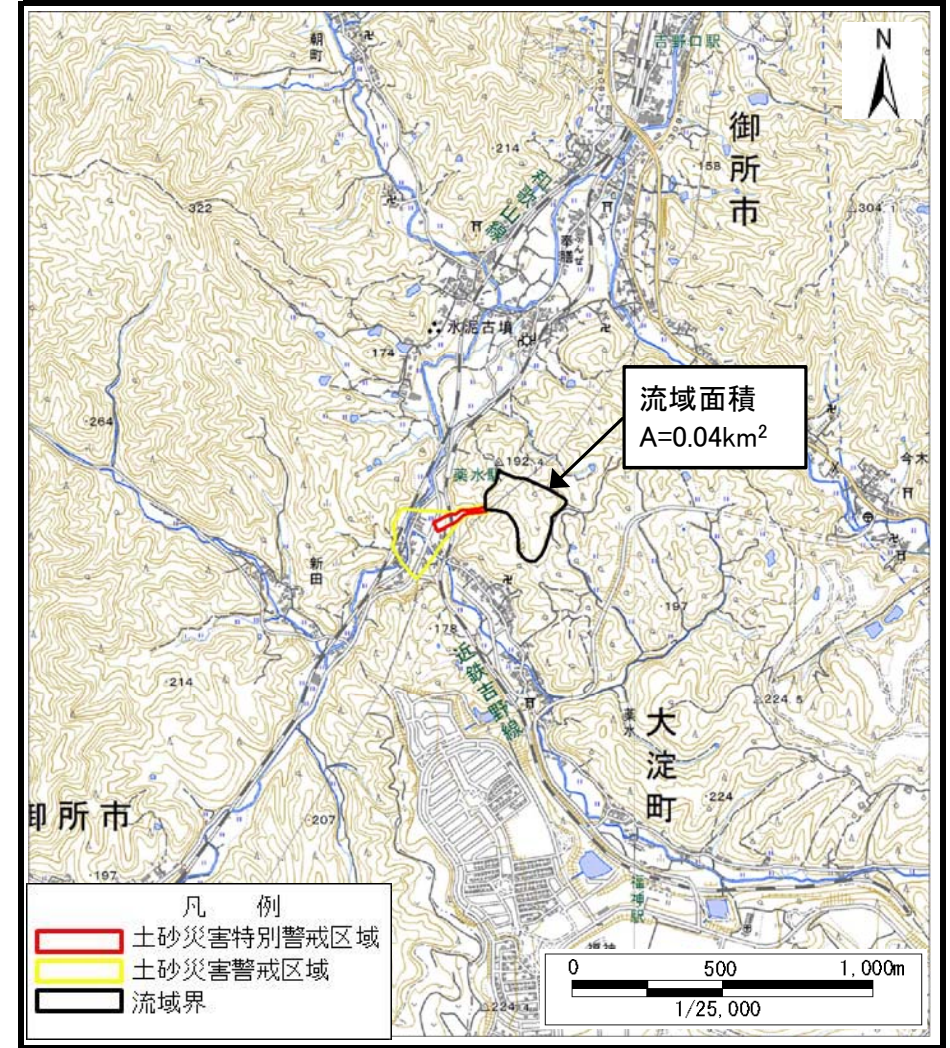


# 土砂災害警戒区域等の指定の公示に係る図書（その1）



(1/200,000)



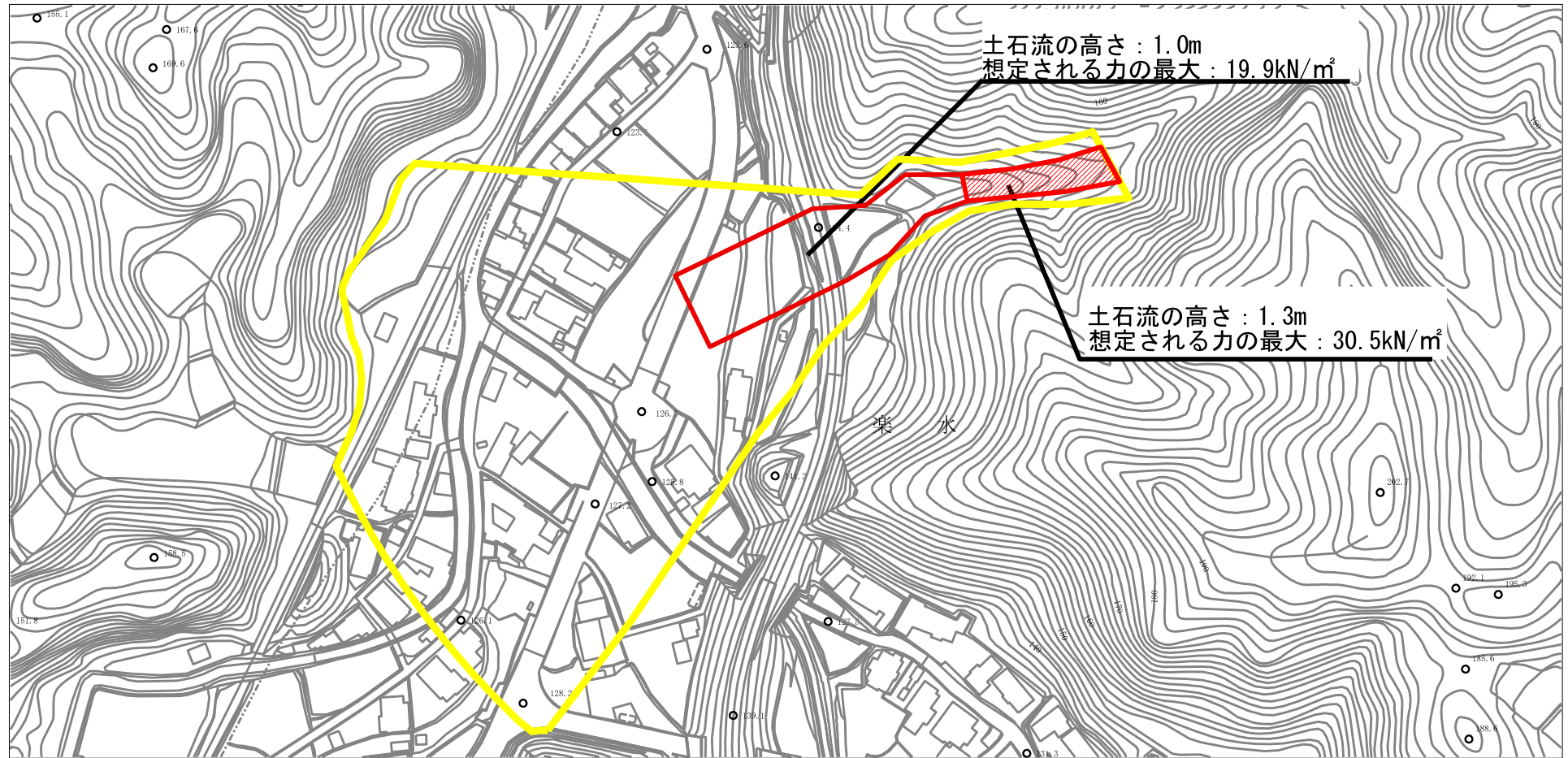
(1/25,000)

様式-1 (土)  
土砂災害警戒区域・土砂災害特別警戒区域 位置図

自然現象の種類	土石流
区域番号	大淀-薬水-019-土-Y・R
区域名称	大淀町薬水(019)土石流警戒区域・特別警戒区域
所在地	吉野郡大淀町薬水、御所市古瀬

この地図は、国土地理院長の承認を得て、同院発行の数値地図200000（地図画像）及び数値地図25000（地図画像）を複製したものである。（承認番号 平30情複、第117号）

# 土砂災害警戒区域等の指定の公示に係る図書（参考）

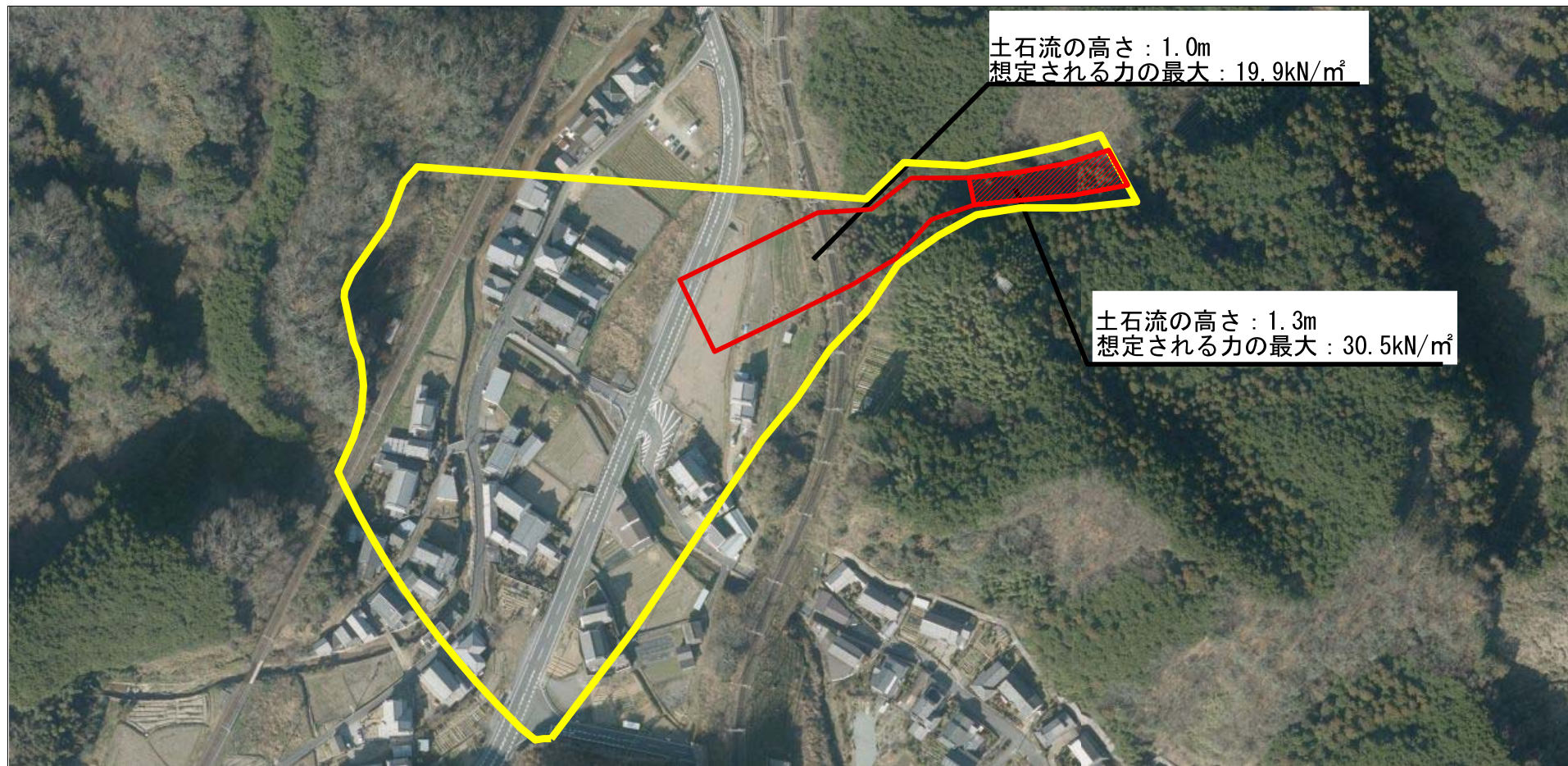


様式－２（土）（参考）

土砂災害警戒区域・土砂災害特別警戒区域  
区域図

土砂災害防止法施行令第二条の基準に該当する区域		 縮尺 1:2,500	自然現象の種類	土石流	区域番号	大淀-薬水-019-土-Y・R
土砂災害防止法施行令第三条の基準に該当する区域			告示番号		区域名称	大淀町薬水（019）土石流警戒区域・特別警戒区域
土砂災害防止法施行令第三条の基準に該当する区域			告示年月日		所在地	吉野郡大淀町薬水、御所市古瀬
それ以外の区域						

# 土砂災害警戒区域等の指定の公示に係る図書（参考）



土石流の高さ：1.0m  
 想定される力の最大：19.9kN/m<sup>2</sup>

土石流の高さ：1.3m  
 想定される力の最大：30.5kN/m<sup>2</sup>



様式-2 (土) (参考)

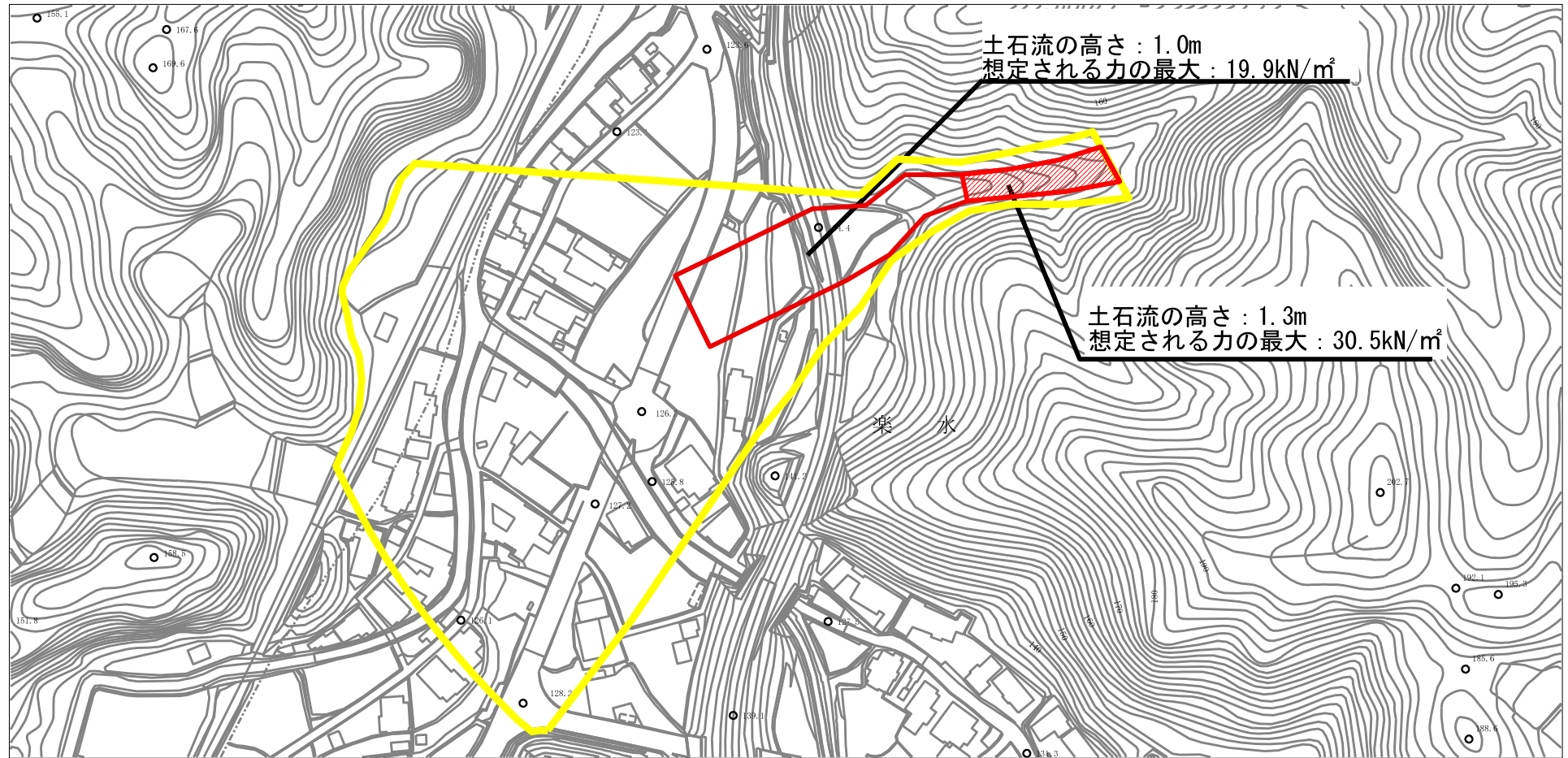
土砂災害警戒区域・土砂災害特別警戒区域  
 区域図

土砂災害防止法施行令第二条の基準に該当する区域	
土砂災害防止法施行令第三条の基準に該当する区域	
土石流の高さが1mを超える場合、土石等の移動による力が50kN/m <sup>2</sup> を超える区域	
土石流の高さが1mを超える場合、土石等の移動による力が50kN/m <sup>2</sup> 以下の区域	
それ以外の区域	

N  
  
 縮尺  
 1:2,500

自然現象の種類	土石流	区域番号	大淀-薬水-019-土-Y・R
告示番号		区域名称	大淀町薬水(019)土石流警戒区域・特別警戒区域
告示年月日		所在地	吉野郡大淀町薬水、御所市古瀬

# 土砂災害警戒区域等の指定の公示に係る図書（その2）



様式-2（土）

土砂災害警戒区域・土砂災害特別警戒区域  
区域図

土砂災害防止法施行令第二条の基準に該当する区域

土砂災害防止  
法施行令第三  
条の基準に該  
当する区域

土石流の高さが1mを超える場合、土石等の  
移動による力が50kN/m<sup>2</sup>を超える区域

土石流の高さが1mを超える場合、土石等の  
移動による力が50kN/m<sup>2</sup>以下の区域

それ以外の区域



縮尺  
1:2,500

自然現象  
の種類

告示番号

告示年月日

土石流

区域番号

区域名称

所在地

大淀-薬水-019-土-Y・R

大淀町薬水（019）土石流  
警戒区域・特別警戒区域

吉野郡大淀町薬水、  
御所市古瀬