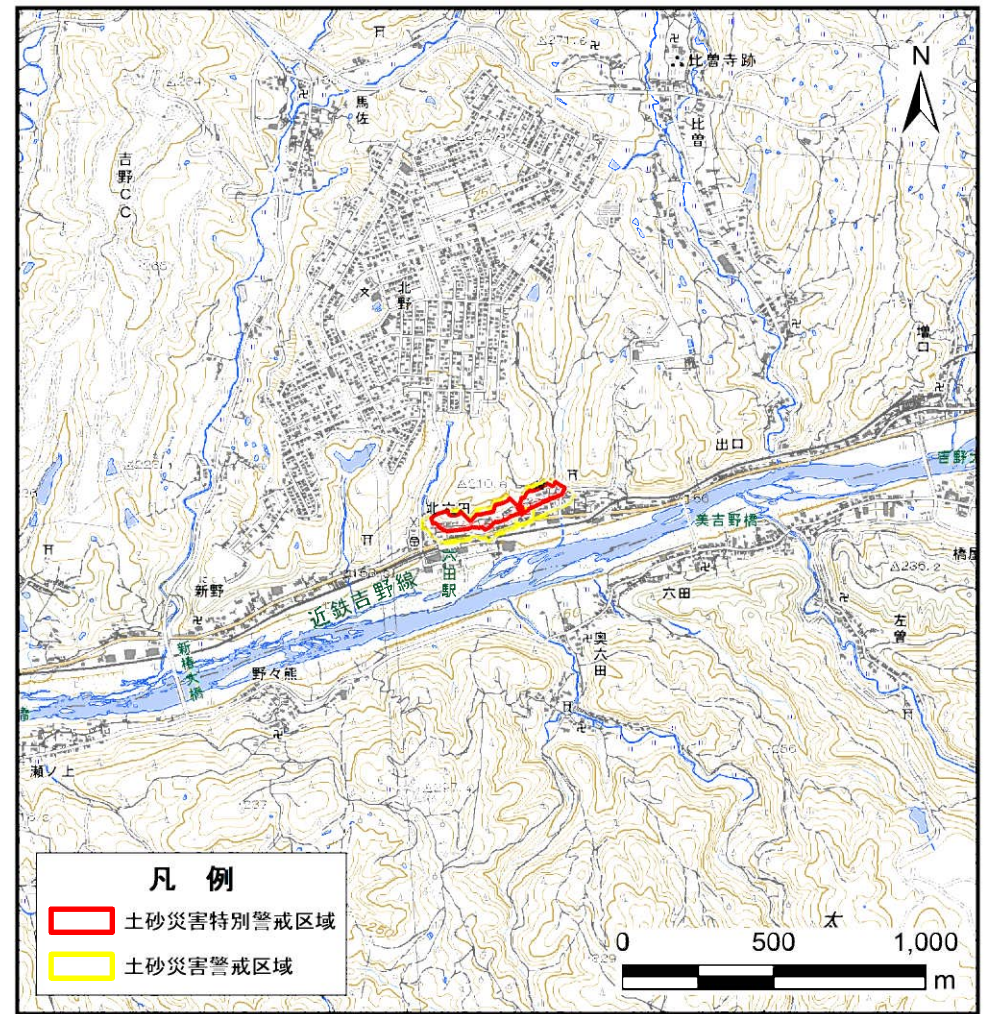


土砂災害警戒区域等の指定の公示に係る図書(その1)



(1:200,000)



(1:25,000)

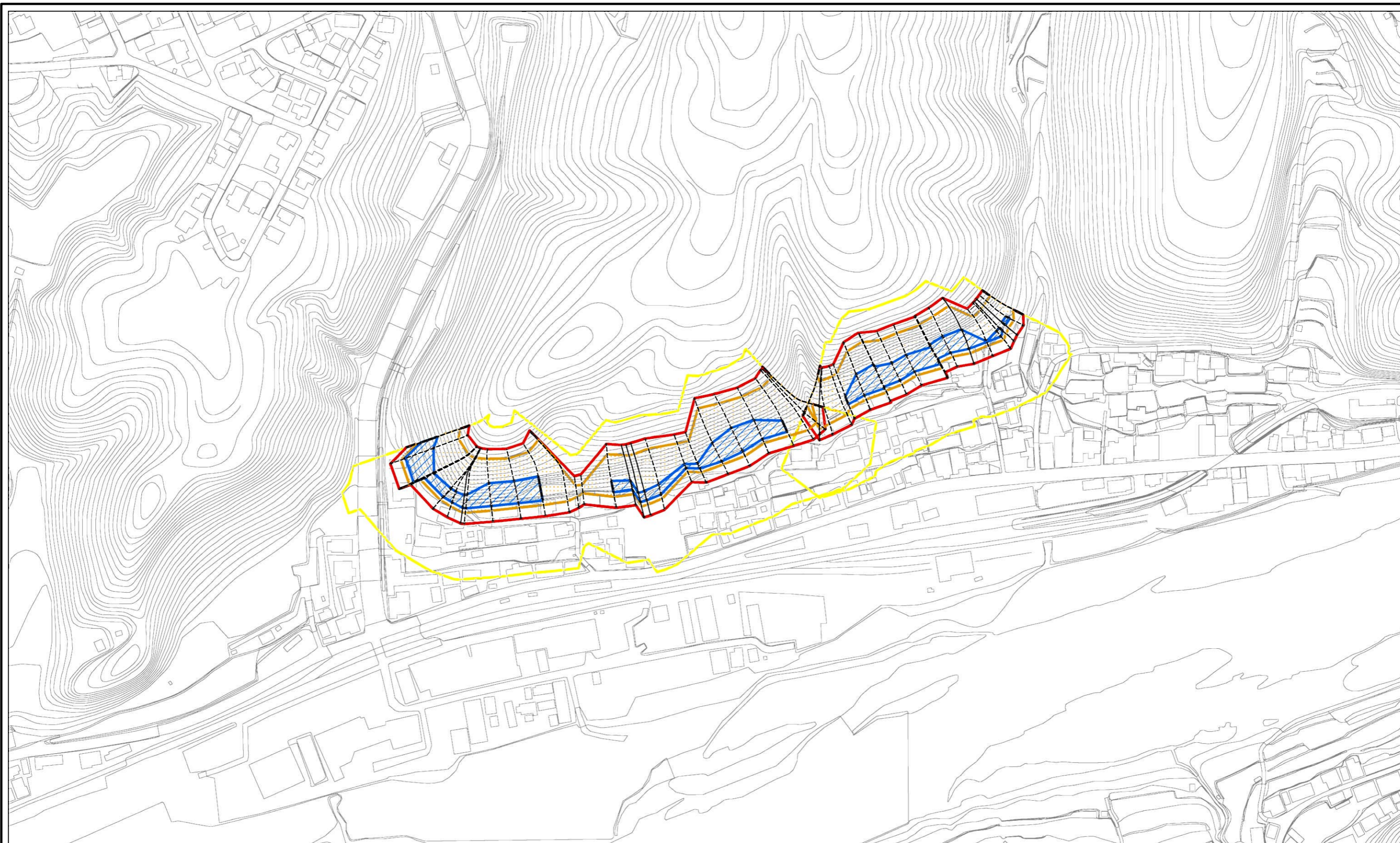
様式-1(急)

土砂災害警戒区域・土砂災害特別警戒区域 位置図

自然現象の種類	急傾斜地の崩壊
区域番号	大淀-北六田-003-急-Y-R
区域名称	大淀町北六田(003)急傾斜地崩壊警戒区域・特別警戒区域
所在地	吉野郡大淀町大字北六田・新野






この地図は、国土院院長の承認を得て、同院発行の数値地図200000(地図画像)及び数値地図25000(地図画像)を複製したものである。(承認番号 平30情複、第117号)

土砂災害警戒区域等の指定の公示に係る図書(参考)

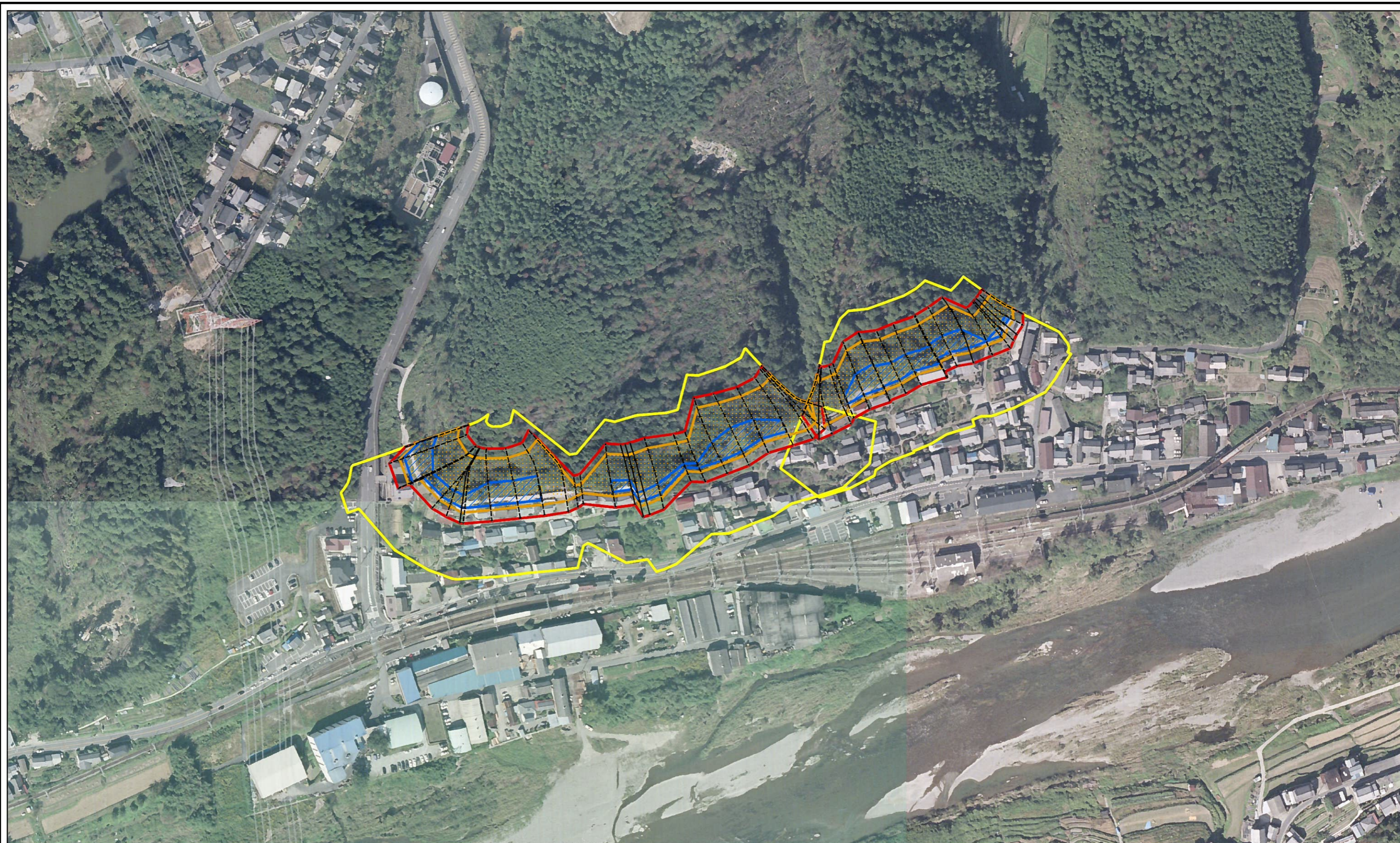


0 25 50 100
m

様式-2(急)(参考)
土砂災害警戒区域・土砂災害特別警戒区域
区域図

土砂災害防止法施行令第二条の基準に該当する区域		N 縮尺 1:2,500	自然現象の種類	急傾斜地の崩壊	区域番号	大淀-北六田-003-急-Y-R
土砂災害防止法施行令第三条の基準に該当する区域			告示番号		区域名称	大淀町北六田(003) 急傾斜地崩壊警戒区域・特別警戒区域
土砂等の(移動)高さが1m以下の場合、土砂等の移動による力が100kN/mを超える区域			告示年月日		所在地	吉野郡大淀町大字北六田・新野
土砂等の堆積の高さが3mを超える区域						
それ以外の区域						

土砂災害警戒区域等の指定の公示に係る図書(参考)

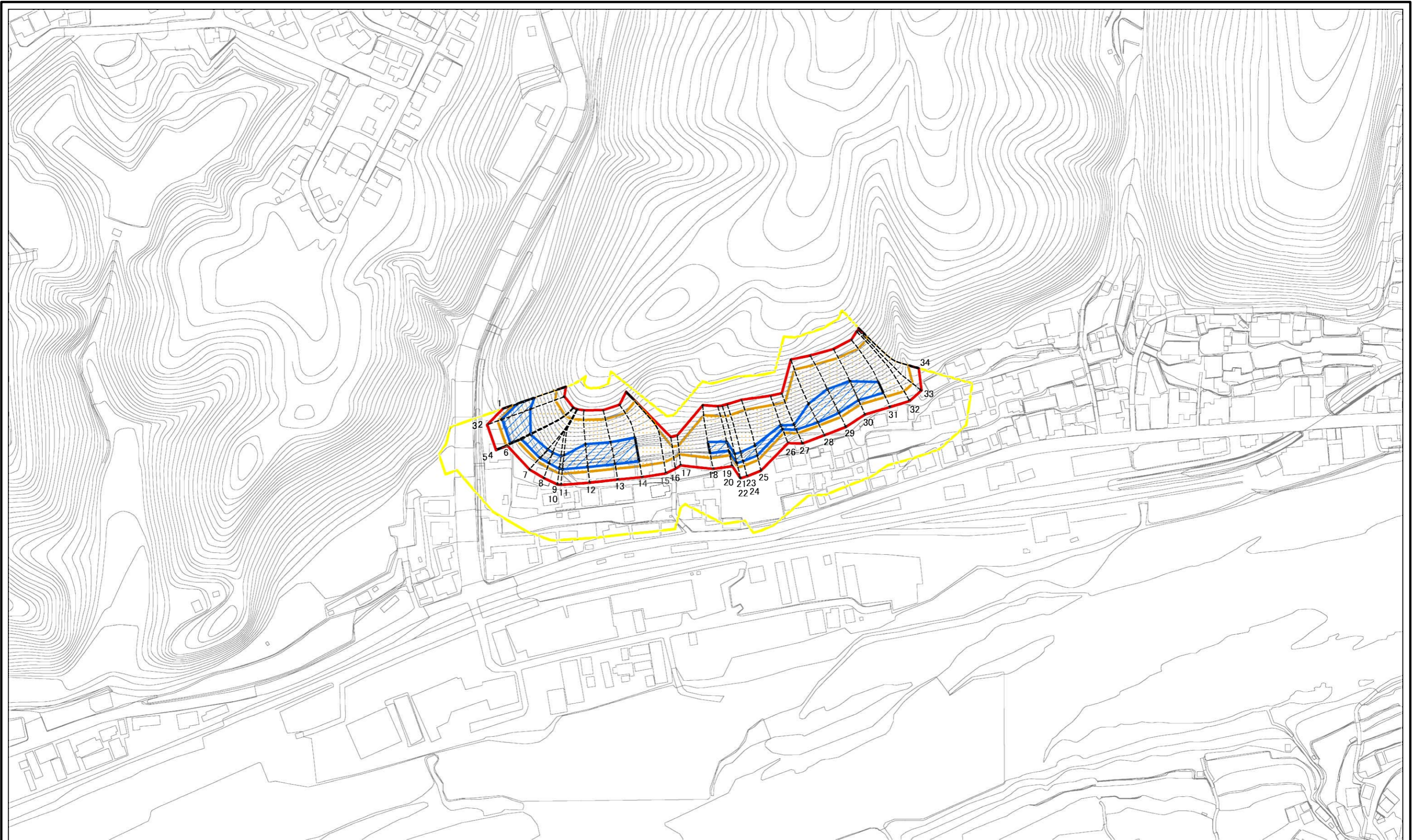


0 25 50 100
m

様式-2(急)(参考)
土砂災害警戒区域・土砂災害特別警戒区域
区域図

土砂災害防止法施行令第二条の基準に該当する区域		N 縮尺 1:2,500	自然現象の種類	急傾斜地の崩壊	区域番号	大淀-北六田-003-急-Y-R
土砂災害防止法施行令第三条の基準に該当する区域			告示番号		区域名称	大淀町北六田(003) 急傾斜地崩壊警戒区域・特別警戒区域
土砂等の(移動)高さが1m以下の場合、土砂等の移動による力が100kN/m ² を超える区域			告示年月日		所在地	吉野郡大淀町大字北六田・新野
土砂等の堆積の高さが3mを超える区域						
それ以外の区域						

土砂災害警戒区域等の指定の公示に係る図書(その2)

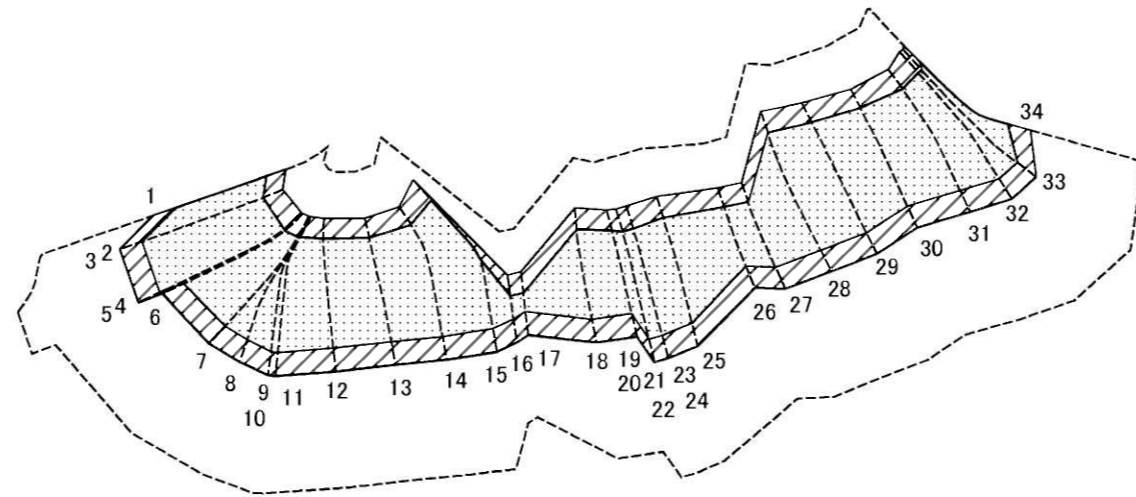


0 25 50 100
m

図中の数字は横断測線番号を示す

様式-2(急) 土砂災害警戒区域・土砂災害特別警戒区域 区域図	土砂災害防止法施行令第二条の基準に該当する区域		N 縮尺 1:2,500	自然現象の種類	急傾斜地の崩壊	区域番号	大淀-北六田-003-急-Y-R(1/2)
	土砂災害防止法施行令第三条の基準に該当する区域			告示番号		区域名称	大淀町北六田(003) 急傾斜地崩壊警戒区域・特別警戒区域
	土砂等の(移動)高さが1m以下の場合、土砂等の移動による力が100kN/mを超える区域			告示年月日		所在地	吉野郡大淀町大字北六田・新野
	土砂等の堆積の高さが3mを超える区域						
	それ以外の区域						

土砂災害警戒区域等の指定の公示に係る図書(その2-2)

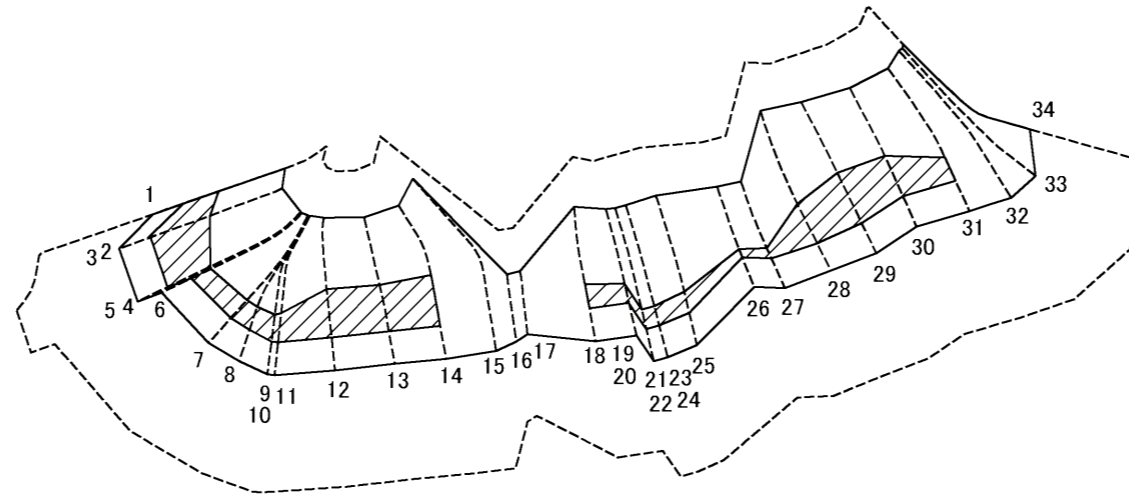


0 25 50 100
m

図中の数字は横断測線番号を示す

様式-2-2(急) 土砂災害特別警戒区域の区分図 (急傾斜地の崩壊に伴う土石等の移動により 建築物の地上部に作用すると想定される力)	土砂災害防止法施行令第二条の基準に該当する区域		N 縮尺 1:2,500	自然現象の種類	急傾斜地の崩壊	区域番号	大淀-北六田-003-急-Y・R(1/2)
	土砂災害防止法施行令第三条の基準に該当する区域			告示番号		区域名称	大淀町北六田(003) 急傾斜地崩壊警戒区域・特別警戒区域
	それ以外の区域			告示年月日		所在地	吉野郡大淀町大字北六田・新野

土砂災害警戒区域等の指定の公示に係る図書(その2-3)



0 25 50 100
m

図中の数字は横断測線番号を示す

様式-2-3(急)
土砂災害特別警戒区域の区分図
(急傾斜地の崩壊に伴う土石等の堆積により
建築物の地上部に作用すると想定される力)

土砂災害防止法施行令第二条の基準に該当する区域	
土砂災害防止法施行令第三条の基準に該当する区域	
それ以外の区域	

N
縮尺
1:2,500

自然現象の種類	急傾斜地の崩壊	区域番号	大淀-北六田-003-急-Y・R(1/2)
告示番号		区域名称	大淀町北六田(003) 急傾斜地崩壊警戒区域・特別警戒区域
告示年月日		所在地	吉野郡大淀町大字北六田・新野

土砂災害警戒区域等の指定の公示に係る図書(その3)

横断測線の区間	土石等の移動により建築物の地上部に作用すると想定される力				土石等の堆積により建築物の地上部に作用すると想定される力				横断測線の区間	土石等の移動により建築物の地上部に作用すると想定される力				土石等の堆積により建築物の地上部に作用すると想定される力			
	土石等の(移動)高さが1m以下の場合、土石等の移動による力が100kN/m ² を超える区域		それ以外の区域		土石等の堆積の高さが3mを超える区域		それ以外の区域			土石等の(移動)高さが1m以下の場合、土石等の移動による力が100kN/m ² を超える区域		それ以外の区域		土石等の堆積の高さが3mを超える区域		それ以外の区域	
	力の大きさのうち最大のもの(kN/m ²)	土石等の高さ(m)	力の大きさのうち最大のもの(kN/m ²)	土石等の高さ(m)	力の大きさのうち最大のもの(kN/m ²)	土石等の高さ(m)	力の大きさのうち最大のもの(kN/m ²)	土石等の高さ(m)		力の大きさのうち最大のもの(kN/m ²)	土石等の高さ(m)	力の大きさのうち最大のもの(kN/m ²)	土石等の高さ(m)	力の大きさのうち最大のもの(kN/m ²)	土石等の高さ(m)	力の大きさのうち最大のもの(kN/m ²)	土石等の高さ(m)
1 ~ 2	159.42	1.00	100.00	1.00	18.58	3.68	15.16	3.00	27 ~ 28	156.75	1.00	100.00	1.00	18.23	3.61	15.16	3.00
2 ~ 3	159.42	1.00	100.00	1.00	18.58	3.68	15.16	3.00	28 ~ 29	157.02	1.00	100.00	1.00	18.23	3.61	15.16	3.00
3 ~ 4	159.42	1.00	100.00	1.00	16.10	3.19	15.16	3.00	29 ~ 30	157.57	1.00	100.00	1.00	16.17	3.20	15.16	3.00
4 ~ 5	153.37	1.00	100.00	1.00	17.81	3.52	15.16	3.00	30 ~ 31	157.57	1.00	100.00	1.00	16.17	3.20	15.16	3.00
5 ~ 6	153.37	1.00	100.00	1.00	17.81	3.52	15.16	3.00	31 ~ 32	151.94	1.00	100.00	1.00	-	-	15.16	3.00
6 ~ 7	152.09	1.00	100.00	1.00	15.51	3.07	15.16	3.00	32 ~ 33	145.18	1.00	100.00	1.00	-	-	14.90	2.95
7 ~ 8	152.15	1.00	100.00	1.00	15.52	3.07	15.16	3.00	33 ~ 34	155.48	1.00	100.00	1.00	-	-	15.16	3.00
8 ~ 9	152.15	1.00	100.00	1.00	15.52	3.07	15.16	3.00	~								
9 ~ 10	151.62	1.00	100.00	1.00	15.44	3.05	15.16	3.00	~								
10 ~ 11	153.83	1.00	100.00	1.00	15.62	3.09	15.16	3.00	~								
11 ~ 12	160.31	1.00	100.00	1.00	16.61	3.29	15.16	3.00	~								
12 ~ 13	160.68	1.00	100.00	1.00	16.84	3.33	15.16	3.00	~								
13 ~ 14	160.68	1.00	100.00	1.00	16.84	3.33	15.16	3.00	~								
14 ~ 15	158.16	1.00	100.00	1.00	-	-	15.16	3.00	~								
15 ~ 16	147.91	1.00	100.00	1.00	-	-	15.02	2.97	~								
16 ~ 17	125.48	1.00	100.00	1.00	-	-	13.87	2.74	~								
17 ~ 18	152.87	1.00	100.00	1.00	-	-	15.16	3.00	~								
18 ~ 19	152.87	1.00	100.00	1.00	15.40	3.05	15.16	3.00	~								
19 ~ 20	152.65	1.00	100.00	1.00	16.12	3.19	15.16	3.00	~								
20 ~ 21	152.65	1.00	100.00	1.00	16.12	3.19	15.16	3.00	~								
21 ~ 22	151.62	1.00	100.00	1.00	15.52	3.07	15.16	3.00	~								
22 ~ 23	151.66	1.00	100.00	1.00	15.52	3.07	15.16	3.00	~								
23 ~ 24	151.66	1.00	100.00	1.00	15.52	3.07	15.16	3.00	~								
24 ~ 25	154.70	1.00	100.00	1.00	15.82	3.13	15.16	3.00	~								
25 ~ 26	154.70	1.00	100.00	1.00	16.42	3.25	15.16	3.00	~								
26 ~ 27	151.52	1.00	100.00	1.00	16.42	3.25	15.16	3.00	~								

様式-3(急) 建築物の構造の規制に必要な衝撃に関する事項	自然現象の種類	急傾斜地の崩壊	区域番号	大淀-北六田-003-急-Y・R(1/2)
	告示番号		区域名称	大淀町北六田(003) 急傾斜地崩壊警戒区域・特別警戒区域
	告示年月日		所在地	吉野郡大淀町大字北六田・新野

土砂災害警戒区域等の指定の公示に係る図書(その2)



図中の数字は横断測線番号を示す

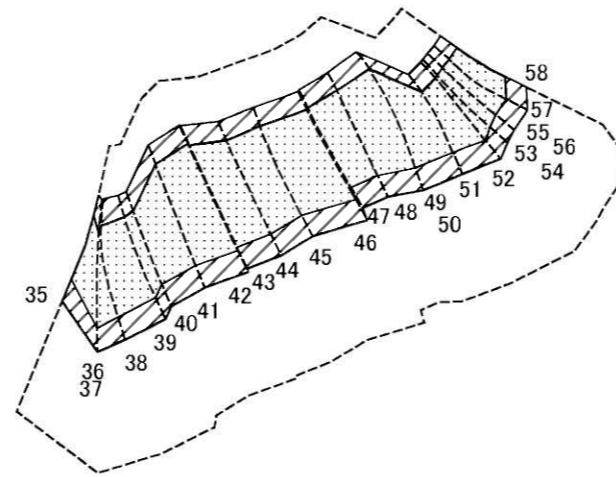
0 25 50 100
m

様式-2(急)
土砂災害警戒区域・土砂災害特別警戒区域
区域図

土砂災害防止法施行令第二条の基準に該当する区域		N 縮尺 1:2,500
土砂災害防止法施行令第三条の基準に該当する区域		
土砂等の(移動)高さが1m以下の場合、土砂等の移動による力が100kN/mを超える区域		
土砂等の堆積の高さが3mを超える区域		
それ以外の区域		

自然現象の種類	急傾斜地の崩壊	区域番号	大淀-北六田-003-急-Y-R(2/2)
告示番号		区域名称	大淀町北六田(003) 急傾斜地崩壊警戒区域・特別警戒区域
告示年月日		所在地	吉野郡大淀町大字北六田・新野

土砂災害警戒区域等の指定の公示に係る図書(その2-2)



0 25 50 100
m

図中の数字は横断測線番号を示す

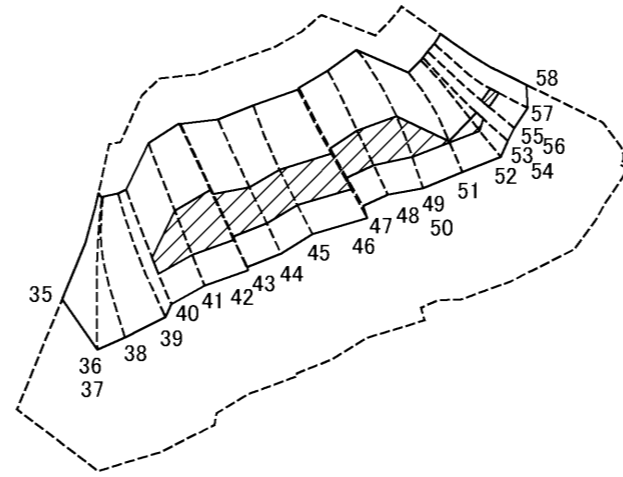
様式-2-2(急)
土砂災害特別警戒区域の区分図
(急傾斜地の崩壊に伴う土石等の移動により
建築物の地上部に作用すると想定される力)

土砂災害防止法施行令第二条の基準に該当する区域	
土砂災害防止法施行令第三条の基準に該当する区域	
それ以外の区域	

N
縮尺
1:2,500

自然現象の種類	急傾斜地の崩壊	区域番号	大淀-北六田-003-急-Y・R(2/2)
告示番号		区域名称	大淀町北六田(003) 急傾斜地崩壊警戒区域・特別警戒区域
告示年月日		所在地	吉野郡大淀町大字北六田・新野

土砂災害警戒区域等の指定の公示に係る図書(その2-3)



0 25 50 100
m

図中の数字は横断測線番号を示す

様式-2-3(急)
土砂災害特別警戒区域の区分図
(急傾斜地の崩壊に伴う土石等の堆積により
建築物の地上部に作用すると想定される力)

土砂災害防止法施行令第二条の基準に該当する区域	
土砂災害防止法施行令第三条の基準に該当する区域	
それ以外の区域	

N
縮尺
1:2,500

自然現象の種類	急傾斜地の崩壊
告示番号	
告示年月日	

区域番号	大淀-北六田-003-急-Y・R(2/2)
区域名称	大淀町北六田(003) 急傾斜地崩壊警戒区域・特別警戒区域
所在地	吉野郡大淀町大字北六田・新野

土砂災害警戒区域等の指定の公示に係る図書(その3)

横断測線の区間	土石等の移動により建築物の地上部に作用すると想定される力				土石等の堆積により建築物の地上部に作用すると想定される力				横断測線の区間	土石等の移動により建築物の地上部に作用すると想定される力				土石等の堆積により建築物の地上部に作用すると想定される力			
	土石等の(移動)高さが1m以下の場合、土石等の移動による力が100kN/m ² を超える区域		それ以外の区域		土石等の堆積の高さが3mを超える区域		それ以外の区域			土石等の(移動)高さが1m以下の場合、土石等の移動による力が100kN/m ² を超える区域		それ以外の区域		土石等の堆積の高さが3mを超える区域		それ以外の区域	
	力の大きさのうち最大のもの(kN/m ²)	土石等の高さ(m)	力の大きさのうち最大のもの(kN/m ²)	土石等の高さ(m)	力の大きさのうち最大のもの(kN/m ²)	土石等の高さ(m)	力の大きさのうち最大のもの(kN/m ²)	土石等の高さ(m)		力の大きさのうち最大のもの(kN/m ²)	土石等の高さ(m)	力の大きさのうち最大のもの(kN/m ²)	土石等の高さ(m)	力の大きさのうち最大のもの(kN/m ²)	土石等の高さ(m)	力の大きさのうち最大のもの(kN/m ²)	土石等の高さ(m)
35 ~ 36	146.44	1.00	100.00	1.00	-	-	15.16	3.00	~								
36 ~ 37	134.96	1.00	100.00	1.00	-	-	13.87	2.74	~								
37 ~ 38	142.07	1.00	100.00	1.00	-	-	14.32	2.83	~								
38 ~ 39	150.25	1.00	100.00	1.00	-	-	15.09	2.99	~								
39 ~ 40	153.41	1.00	100.00	1.00	-	-	15.16	3.00	~								
40 ~ 41	159.79	1.00	100.00	1.00	16.52	3.27	15.16	3.00	~								
41 ~ 42	160.47	1.00	100.00	1.00	16.52	3.27	15.16	3.00	~								
42 ~ 43	160.47	1.00	100.00	1.00	16.42	3.25	15.16	3.00	~								
43 ~ 44	157.79	1.00	100.00	1.00	16.32	3.23	15.16	3.00	~								
44 ~ 45	159.33	1.00	100.00	1.00	16.83	3.33	15.16	3.00	~								
45 ~ 46	159.33	1.00	100.00	1.00	16.83	3.33	15.16	3.00	~								
46 ~ 47	158.93	1.00	100.00	1.00	16.96	3.36	15.16	3.00	~								
47 ~ 48	159.24	1.00	100.00	1.00	17.12	3.39	15.16	3.00	~								
48 ~ 49	159.24	1.00	100.00	1.00	17.12	3.39	15.16	3.00	~								
49 ~ 50	156.62	1.00	100.00	1.00	16.03	3.17	15.16	3.00	~								
50 ~ 51	156.62	1.00	100.00	1.00	16.03	3.17	15.16	3.00	~								
51 ~ 52	151.09	1.00	100.00	1.00	15.37	3.04	15.16	3.00	~								
52 ~ 53	151.09	1.00	100.00	1.00	15.42	3.05	15.16	3.00	~								
53 ~ 54	149.66	1.00	100.00	1.00	15.42	3.05	15.16	3.00	~								
54 ~ 55	150.52	1.00	100.00	1.00	-	-	15.16	3.00	~								
55 ~ 56	150.52	1.00	100.00	1.00	-	-	15.16	3.00	~								
56 ~ 57	150.68	1.00	100.00	1.00	15.80	3.13	15.16	3.00	~								
57 ~ 58	150.68	1.00	100.00	1.00	-	-	15.16	3.00	~								
~									~								
~									~								
~									~								

様式-3(急) 建築物の構造の規制に必要な衝撃に関する事項	自然現象の種類	急傾斜地の崩壊	区域番号	大淀-北六田-003-急-Y・R(2/2)
	告示番号		区域名称	大淀町北六田(003) 急傾斜地崩壊警戒区域・特別警戒区域
	告示年月日		所在地	吉野郡大淀町大字北六田・新野