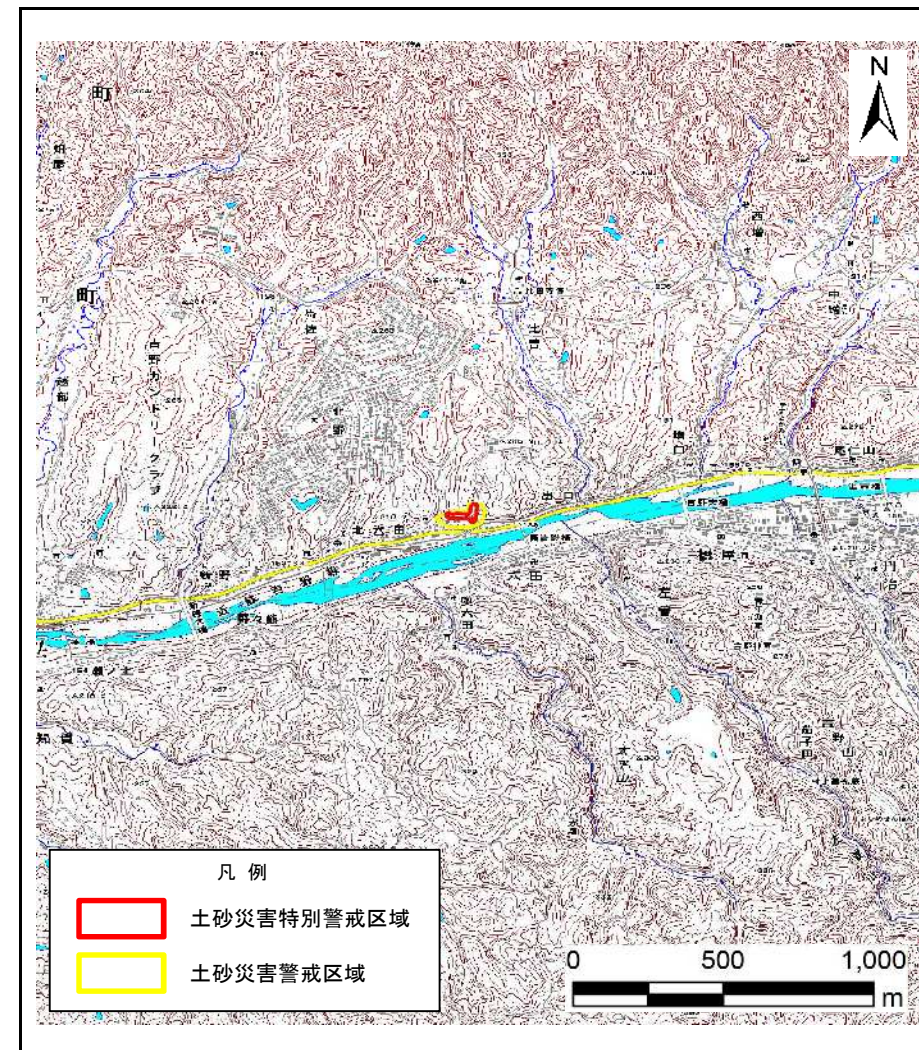


# 土砂災害警戒区域等の指定の公示に係る図書（その1）



(1/200,000)



(1/25,000)

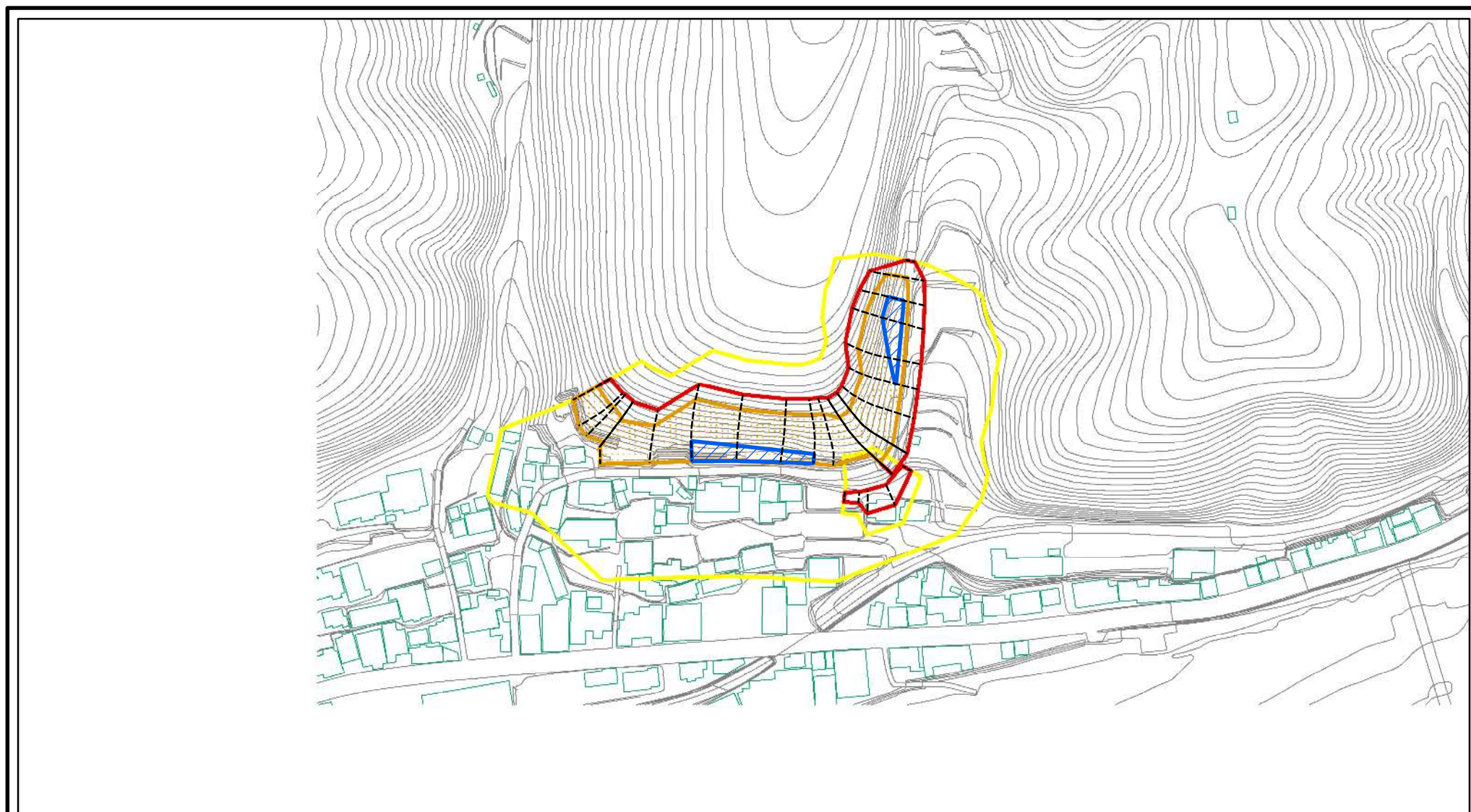
様式－1（急）  
土砂災害警戒区域・土砂災害特別警戒区域 位置図

自然現象の種類	急傾斜地の崩壊
区域番号	大淀-北六田-001-急-Y・R
区域名称	大淀町北六田(001)急傾斜地崩壊警戒区域・特別警戒区域
所在地	吉野郡大淀町大字北六田

この地図は、国土地理院長の承認を得て、同院発行の数値地図200000(地図画像)及び数値地図25000(地図画像)を複製したものである。(承認番号 平30情複、第117号)



# 土砂災害警戒区域等の指定の公示に係る図書(参考)



0 25 50 100  
m

様式－2(急)(参考)

土砂災害警戒区域・土砂災害特別警戒区域  
区域図

土砂災害防止法施行令第二条の基準に該当する区域



自然現象  
の種類

急傾斜地の崩壊

区域番号

大淀-北六田-001-急-Y・R

土砂災害防止法  
施行令第三条の  
基準に該当する  
区域

土石等の(移動)高さが1m以下の場合、  
土石等の移動による力が100kN/mを超える区域



縮尺

告示番号

奈良県告示第156号

区域名称

大淀町北六田(001)  
急傾斜地崩壊警戒区域・特別警戒区域

土石等の堆積の高さが3mを超える区域



告示年月日

令和7年7月15日

所在地

吉野郡大淀町大字北六田

それ以外の区域



1:2,500



# 土砂災害警戒区域等の指定の公示に係る図書(参考)



0 25 50 100  
m

様式－2(急)(参考)

土砂災害警戒区域・土砂災害特別警戒区域  
区域図

土砂災害防止法施行令第二条の基準に該当する区域



自然現象  
の種類

急傾斜地の崩壊

区域番号

大淀-北六田-001-急-Y・R

土砂災害防止法  
施行令第三条の  
基準に該当する  
区域

土石等の(移動)高さが1m以下の場合、  
土石等の移動による力が100kN/m<sup>2</sup>を超える区域



縮尺

告示番号

奈良県告示第156号

区域名称

大淀町北六田(001)  
急傾斜地崩壊警戒区域・特別警戒区域

土石等の堆積の高さが3mを超える区域



告示年月日

令和7年7月15日

所在地

吉野郡大淀町大字北六田

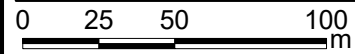
それ以外の区域



1:2,500



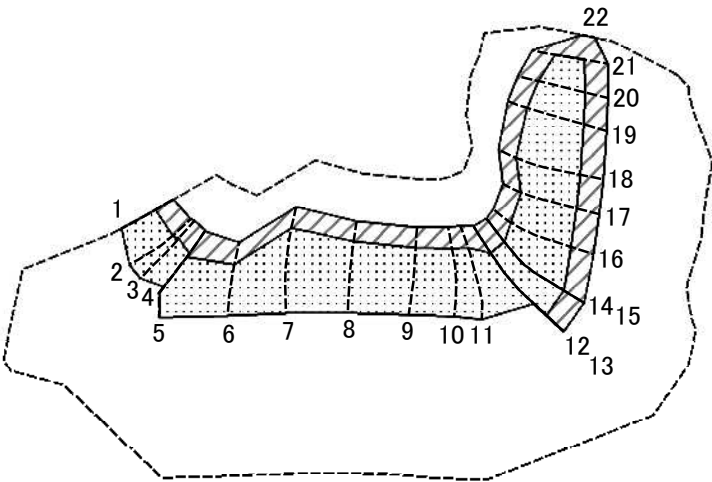
土砂災害警戒区域等の指定の公示に係る図書(その2)



図中の数字は横断測線番号を示す

様式－2(急) 土砂災害警戒区域・土砂災害特別警戒区域 区域図	土砂災害防止法施行令第二条の基準に該当する区域		 縮尺 1:2,500	自然現象の種類	急傾斜地の崩壊	区域番号	大淀-北六田-001-急-Y・R(1/2)
	土砂災害防止法施行令第三条の基準に該当する区域			告示番号	奈良県告示第156号	区域名称	大淀町北六田(001) 急傾斜地崩壊警戒区域・特別警戒区域
	土石等の(移動)高さが1m以下の場合、 土石等の移動による力が100kN/mを超える区域			告示年月日	令和7年7月15日	所在地	吉野郡大淀町大字北六田
	土石等の堆積の高さが3mを超える区域						
	それ以外の区域						

土砂災害警戒区域等の指定の公示に係る図書(その2-2)



0 25 50 100  
m

図中の数字は横断測線番号を示す

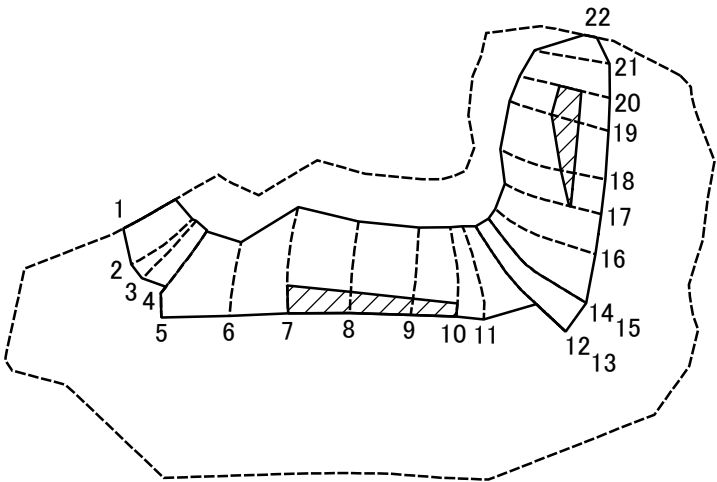
様式-2-2(急)  
土砂災害特別警戒区域の区分図  
(急傾斜地の崩壊に伴う土石等の移動により  
建築物の地上部に作用すると想定される力)

土砂災害防止法施行令第二条の基準に該当する区域		
土砂災害防止法 施行令第三条の 基準に該当する 区域	土石等の(移動)高さが1m以下の場合、 土石等の移動による力が100kN/mを超える区域	
	それ以外の区域	

N  
縮尺  
1:2,500

自然現象 の種類	急傾斜地の崩壊	区域番号	大淀-北六田-001-急-Y・R(1/2)
告示番号	奈良県告示第156号	区域名称	大淀町北六田(001) 急傾斜地崩壊警戒区域・特別警戒区域
告示年月日	令和7年7月15日	所在地	吉野郡大淀町大字北六田

土砂災害警戒区域等の指定の公示に係る図書(その2-3)



0 25 50 100  
m

図中の数字は横断測線番号を示す

様式-2-3(急)  
土砂災害特別警戒区域の区分図  
(急傾斜地の崩壊に伴う土石等の堆積により  
建築物の地上部に作用すると想定される力)

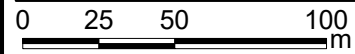
土砂災害防止法施行令第二条の基準に該当する区域			N 縮尺 1:2,500	自然現象の種類	急傾斜地の崩壊	区域番号	大淀-北六田-001-急-Y・R(1/2)
土砂災害防止法施行令第三条の基準に該当する区域	土石等の堆積の高さが3mを超える区域			告示番号	奈良県告示第156号	区域名称	大淀町北六田(001) 急傾斜地崩壊警戒区域・特別警戒区域
	それ以外の区域			告示年月日	令和7年7月15日	所在地	吉野郡大淀町大字北六田

## 土砂災害警戒区域等の指定の公示に係る図書(その3)

(1/1)

[illegible]

土砂災害警戒区域等の指定の公示に係る図書(その2)

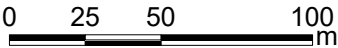
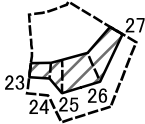


図中の数字は横断測線番号を示す

様式－2(急) 土砂災害警戒区域・土砂災害特別警戒区域図	土砂災害防止法施行令第二条の基準に該当する区域		N 縮尺 1:2,500	自然現象の種類	急傾斜地の崩壊	区域番号	大淀-北六田-001-急-Y・R(2/2)
	土砂災害防止法施行令第三条の基準に該当する区域			告示番号	奈良県告示第156号	区域名称	大淀町北六田(001) 急傾斜地崩壊警戒区域・特別警戒区域
	土石等の(移動)高さが1m以下の場合、土石等の移動による力が100kN/mを超える区域			告示年月日	令和7年7月15日	所在地	吉野郡大淀町大字北六田
	土石等の堆積の高さが3mを超える区域						
それ以外の区域							



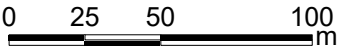
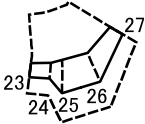
土砂災害警戒区域等の指定の公示に係る図書(その2-2)



図中の数字は横断測線番号を示す

様式-2-2(急) 土砂災害特別警戒区域の区分図 (急傾斜地の崩壊に伴う土石等の移動により 建築物の地上部に作用すると想定される力)	土砂災害防止法施行令第二条の基準に該当する区域		N 縮尺 1:2,500	自然現象 の種類	急傾斜地の崩壊	区域番号	大淀-北六田-001-急-Y・R(2/2)
	土砂災害防止法 施行令第三条の 基準に該当する 区域			告示番号	奈良県告示第156号	区域名称	大淀町北六田(001) 急傾斜地崩壊警戒区域・特別警戒区域
	それ以外の区域			告示年月日	令和7年7月15日	所在地	吉野郡大淀町大字北六田

土砂災害警戒区域等の指定の公示に係る図書(その2-3)



図中の数字は横断測線番号を示す

様式－2－3(急) 土砂災害特別警戒区域の区分図 (急傾斜地の崩壊に伴う土石等の堆積により 建築物の地上部に作用すると想定される力)	土砂災害防止法施行令第二条の基準に該当する区域			<div>N</div> <div>縮尺</div> <div>1:2,500</div>	自然現象の種類	急傾斜地の崩壊	区域番号	大淀-北六田-001-急-Y・R(2/2)
	土砂災害防止法 施行令第三条の 基準に該当する 区域	土石等の堆積の高さが3mを超える区域			告示番号	奈良県告示第156号	区域名称	大淀町北六田(001) 急傾斜地崩壊警戒区域・特別警戒区域
		それ以外の区域			告示年月日	令和7年7月15日	所在地	吉野郡大淀町大字北六田



土砂災害警戒区域等の指定の公示に係る図書(その3)

(1/1)

[illegible]