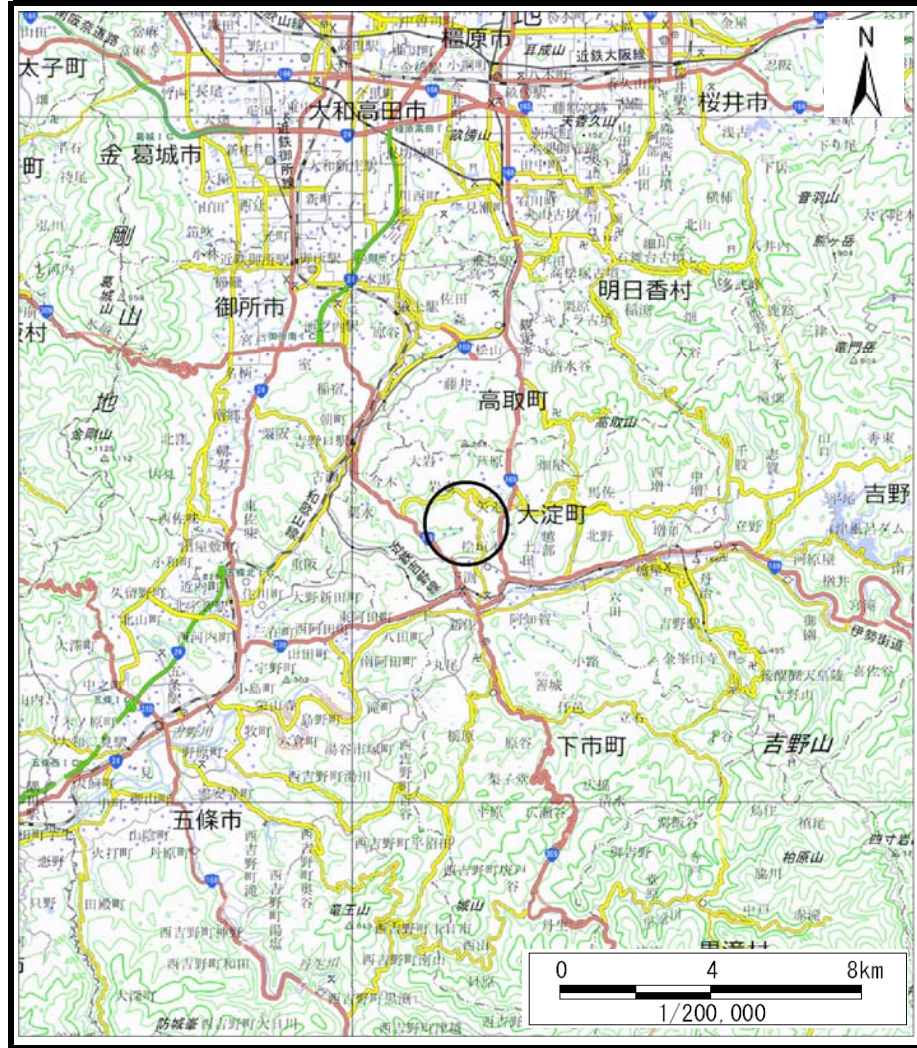
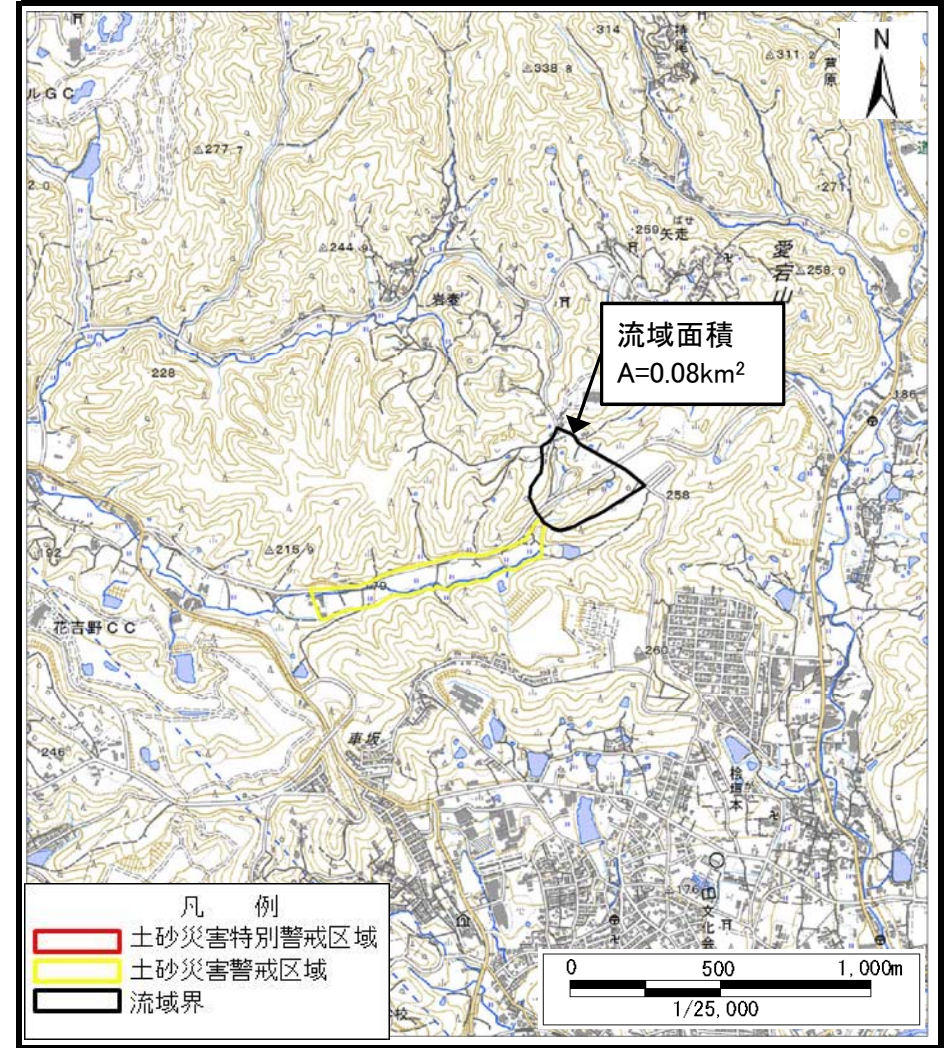


土砂災害警戒区域等の指定の公示に係る図書（その1）



(1/200,000)



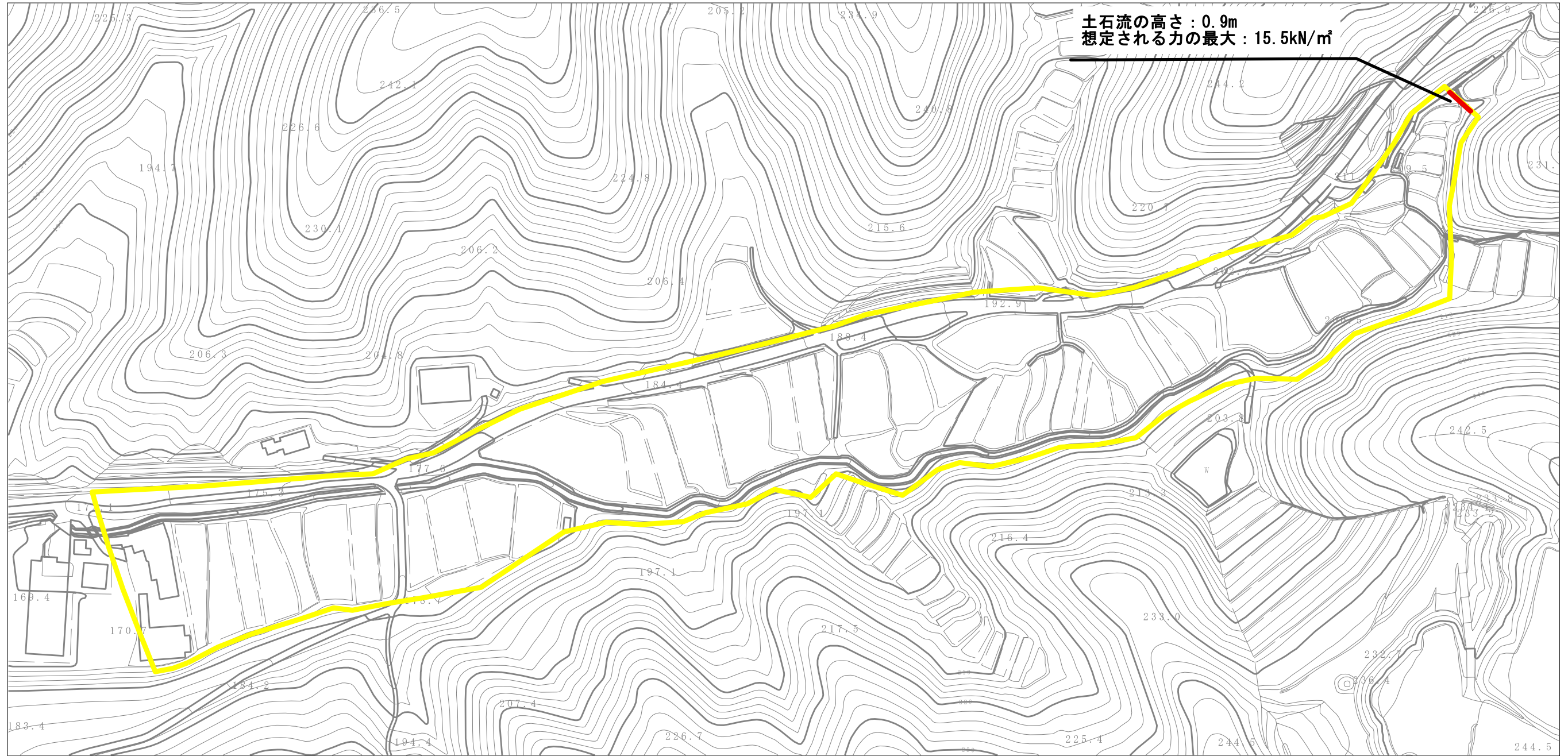
(1/25,000)

様式-1 (土)
土砂災害警戒区域・土砂災害特別警戒区域 位置図

自然現象の種類	土石流
区域番号	大淀-岩壺-007-土-Y・R
区域名称	大淀町岩壺(007)土石流警戒区域・特別警戒区域
所在地	吉野郡大淀町今木、岩壺

この地図は、国土地理院長の承認を得て、同院発行の数値地図200000（地図画像）及び数値地図25000（地図画像）を複製したものである。（承認番号 平30情複、第117号）

土砂災害警戒区域等の指定の公示に係る図書 (参考)



0 1 ×100m

様式-2 (土) (参考)

土砂災害警戒区域・土砂災害特別警戒区域
区域図

土砂災害防止法施行令第2条の基準に該当する区域		N 縮尺 1:2,500	自然現象 の種類	土石流	区域番号	大淀-岩壺-007-土-Y・R
土砂災害防止法施行令第3条の基準に該当する区域			告示番号		区域名称	大淀町岩壺(007)土石流警戒区域・特別警戒区域
土砂災害防止法施行令第3条の基準に該当する区域			告示年月日		所在地	吉野郡大淀町今木、岩壺
それ以外の区域						

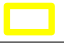




土砂災害警戒区域等の指定の公示に係る図書 (参考)



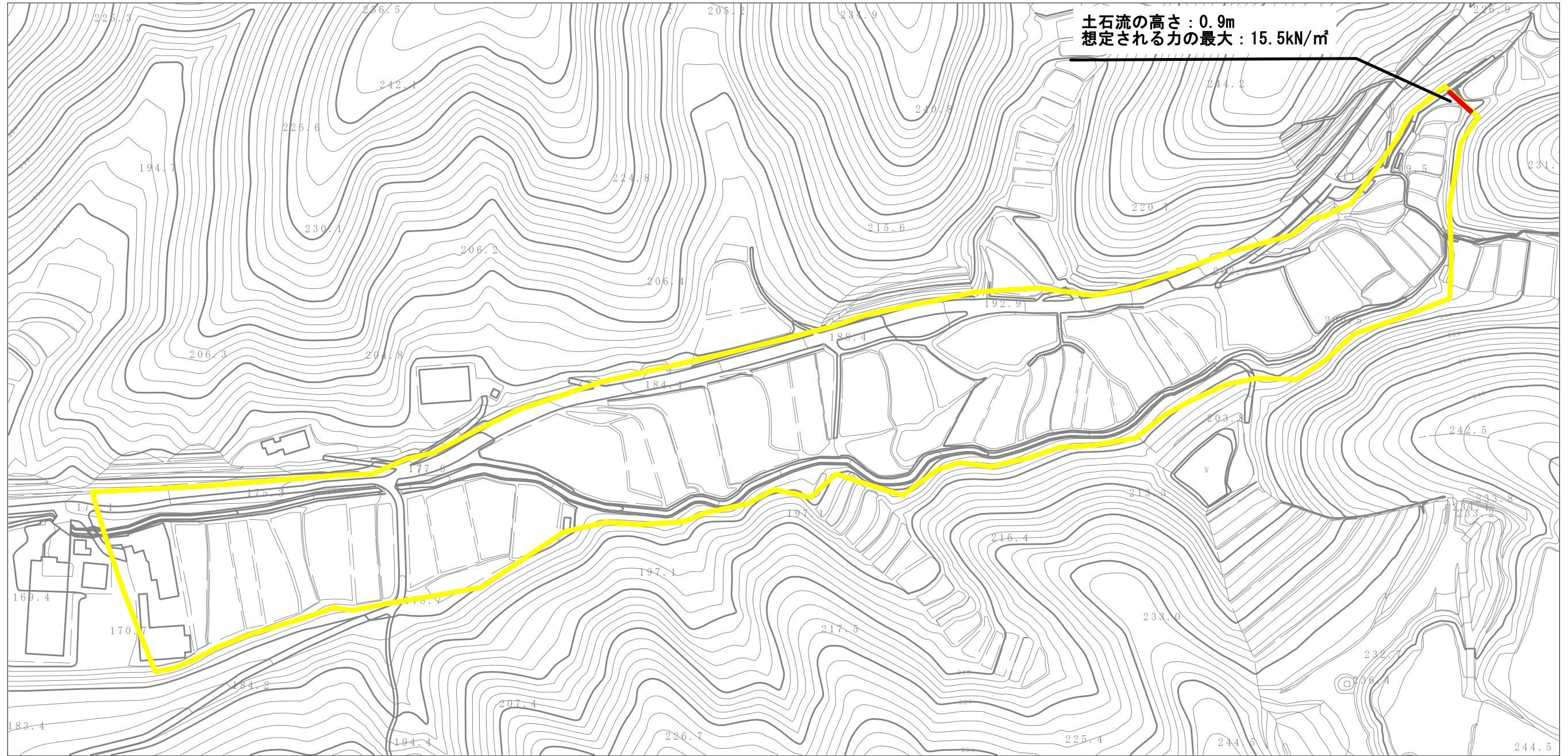
0 1 × 100m

様式-2 (土) (参考)

土砂災害警戒区域・土砂災害特別警戒区域
区域図

土砂災害防止法施行令第二条の基準に該当する区域		N 縮尺 1:2,500	自然現象 の種類	土石流	区域番号	大淀-岩壺-007-土-Y・R
土砂災害防止法施行令第三条の基準に該当する区域			告示番号		区域名称	大淀町岩壺(007)土石流警戒区域・特別警戒区域
土石流の高さが1mを超える場合、土石等の移動による力が50kN/m ² を超える区域			告示年月日		所在地	吉野郡大淀町今木、岩壺
土石流の高さが1mを超える場合、土石等の移動による力が50kN/m ² 以下の区域						
それ以外の区域						

土砂災害警戒区域等の指定の公示に係る図書（その2）



0 1 ×100m

様式-2 (土)

土砂災害警戒区域・土砂災害特別警戒区域 区域図

土砂災害防止法施行令第二条の基準に該当する区域



自然現象
の種類

土石流

区域番号

大淀-岩壺-007-土-Y・R

土砂災害防止
法施行令第三条
の基準に該当
する区域

土石流の高さが1mを超える場合、土石等の
移動による力が50kN/m²を超える区域



縮尺
1:2,500

告示番号

区域名称

大淀町岩壺(007)土石流
警戒区域・特別警戒区域

土石流の高さが1mを超える場合、土石等の
移動による力が50kN/m²以下の区域



告示年月日

所在地

吉野郡大淀町今木、岩壺

それ以外の区域

