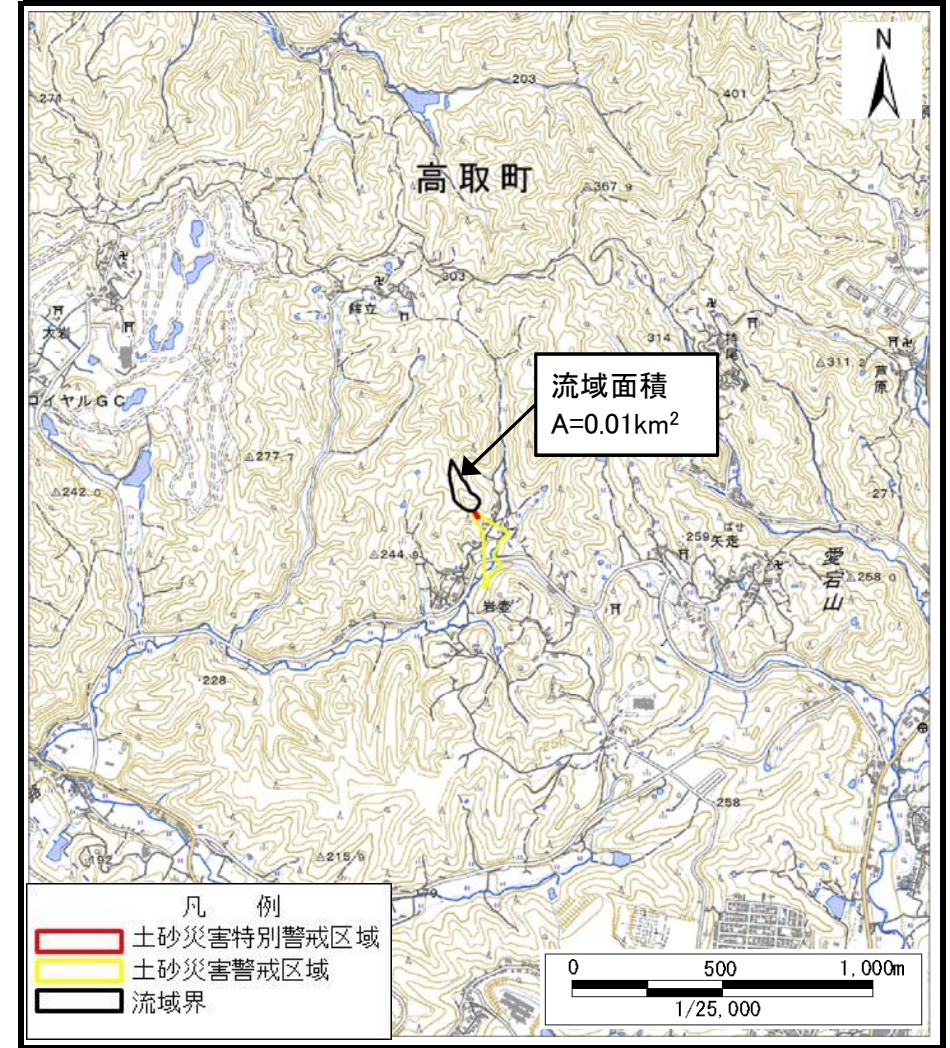


土砂災害警戒区域等の指定の公示に係る図書（その1）



(1/200,000)



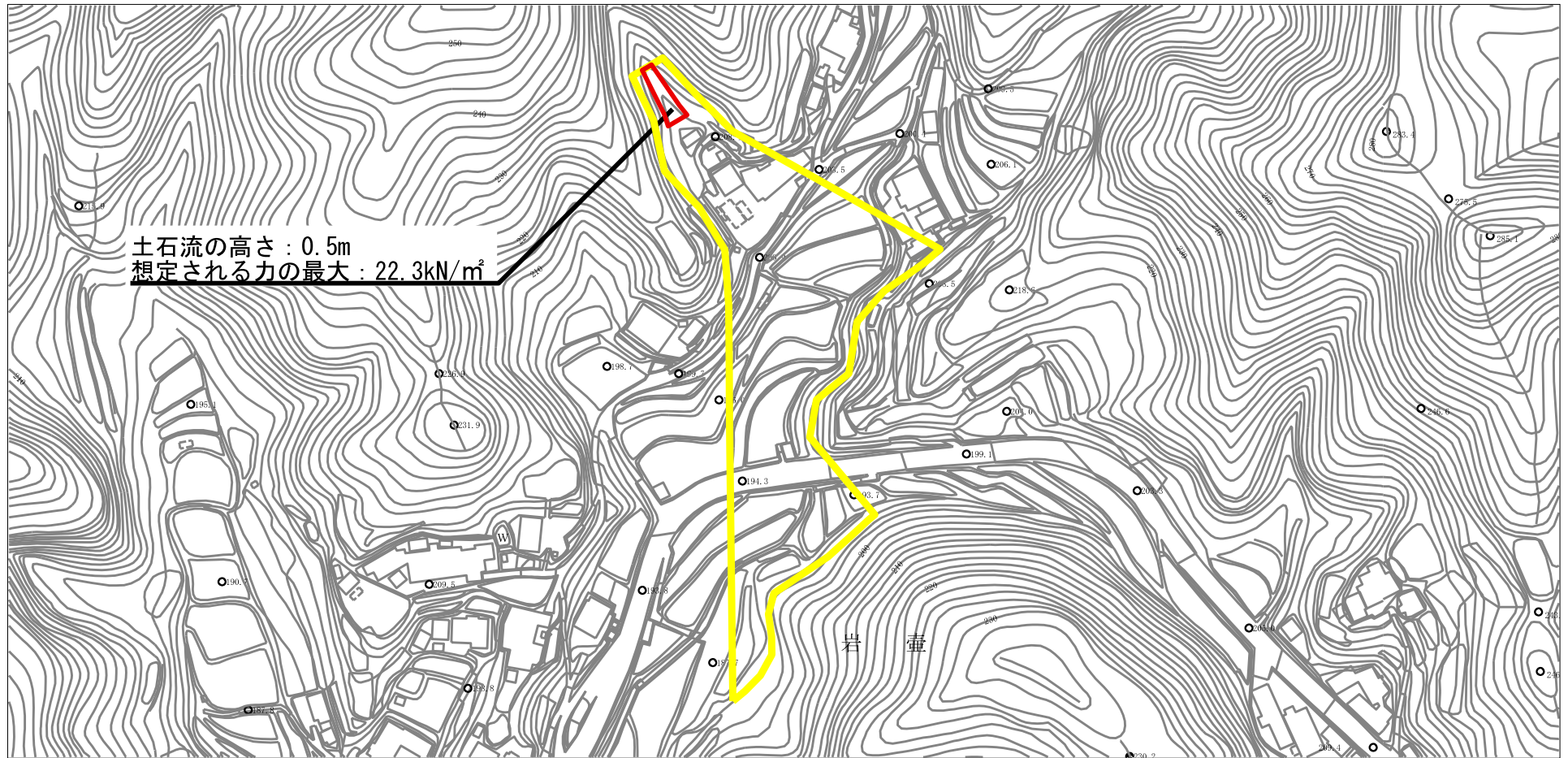
(1/25,000)

様式-1 (土)
土砂災害警戒区域・土砂災害特別警戒区域 位置図

自然現象の種類	土石流
区域番号	大淀-岩壺-002-土-Y・R
区域名称	大淀町岩壺(002)土石流警戒区域・特別警戒区域
所在地	吉野郡大淀町岩壺

この地図は、国土地理院長の承認を得て、同院発行の数値地図200000（地図画像）及び数値地図25000（地図画像）を複製したものである。（承認番号 平30情複、第117号）

土砂災害警戒区域等の指定の公示に係る図書（参考）



0 1 ×100m

様式-2（土）（参考）

土砂災害警戒区域・土砂災害特別警戒区域
 区域図

土砂災害防止法施行令第二条の基準に該当する区域

土砂災害防止
 法施行令第三
 条の基準に該
 当する区域

土石流の高さが1mを超える場合、土石等の
 移動による力が50kN/mを超える区域

土石流の高さが1mを超える場合、土石等の
 移動による力が50kN/m以下の区域

それ以外の区域



縮尺
 1:2,500

自然現象
 の種類

告示番号

告示年月日

土石流

区域番号

区域名称

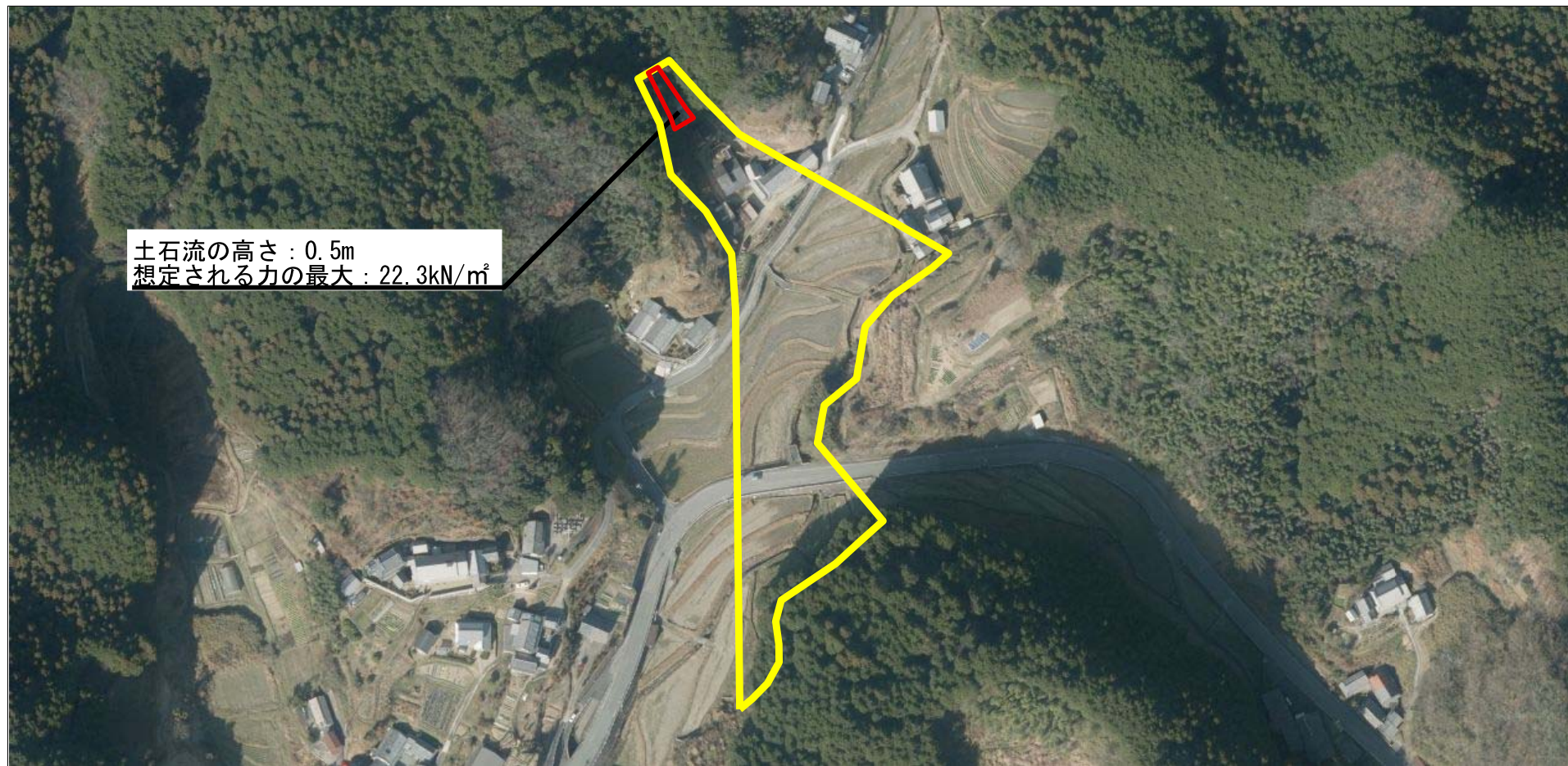
所在地

大淀-岩壺-002-土-Y・R

大淀町岩壺（002）土石流
 警戒区域・特別警戒区域

吉野郡大淀町岩壺

土砂災害警戒区域等の指定の公示に係る図書（参考）



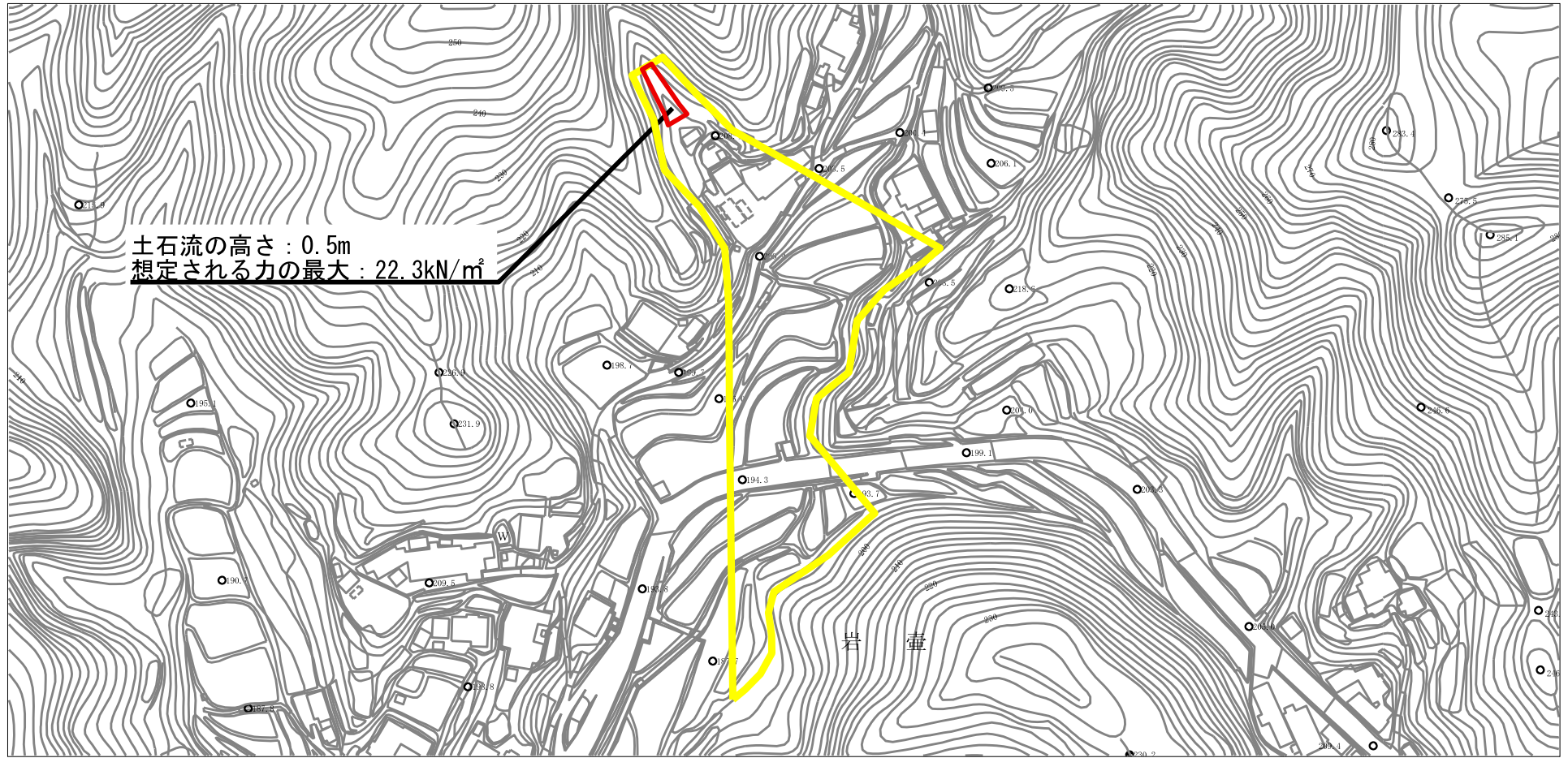
0 1 ×100m

様式-2 (土) (参考)

土砂災害警戒区域・土砂災害特別警戒区域
区域図

土砂災害防止法施行令第二条の基準に該当する区域		 縮尺 1:2,500	自然現象の種類	土石流	区域番号	大淀-岩壺-002-土-Y・R
土砂災害防止法施行令第三条の基準に該当する区域			告示番号		区域名称	大淀町岩壺(002)土石流警戒区域・特別警戒区域
土石流の高さが1mを超える場合、土石等の移動による力が50kN/mを超える区域			告示年月日		所在地	吉野郡大淀町岩壺
土石流の高さが1mを超える場合、土石等の移動による力が50kN/m以下の区域						
それ以外の区域						

土砂災害警戒区域等の指定の公示に係る図書（その2）



様式-2（土）

土砂災害警戒区域・土砂災害特別警戒区域
区域図

土砂災害防止法施行令第二条の基準に該当する区域

土砂災害防止
法施行令第三
条の基準に該
当する区域

土石流の高さが1mを超える場合、土石等の
移動による力が50kN/mを超える区域

土石流の高さが1mを超える場合、土石等の
移動による力が50kN/m以下の区域

それ以外の区域



縮尺
1:2,500

自然現象
の種類

告示番号

告示年月日

土石流

区域番号

区域名称

所在地

大淀-岩壺-002-土-Y・R

大淀町岩壺（002）土石流
警戒区域・特別警戒区域

吉野郡大淀町岩壺