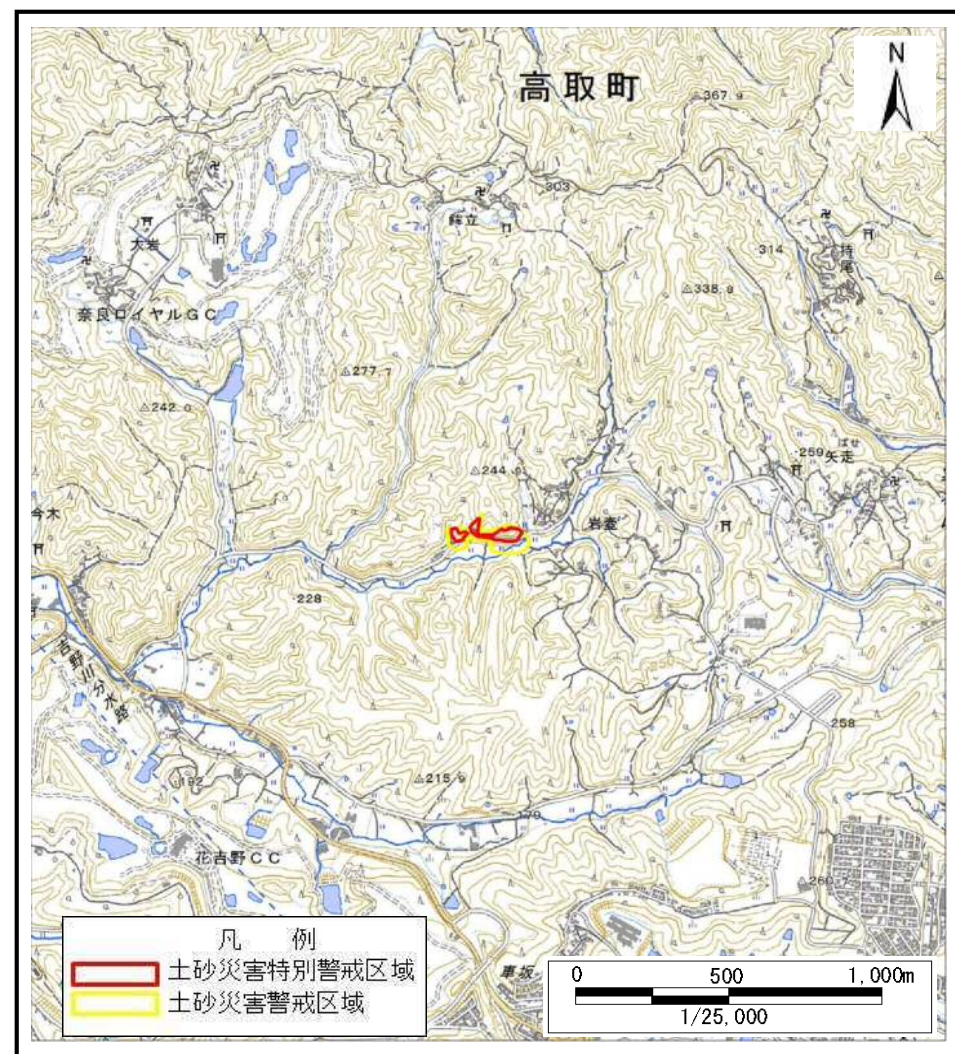


# 土砂災害警戒区域等の指定の公示に係る図書(その1)



(1/200,000)



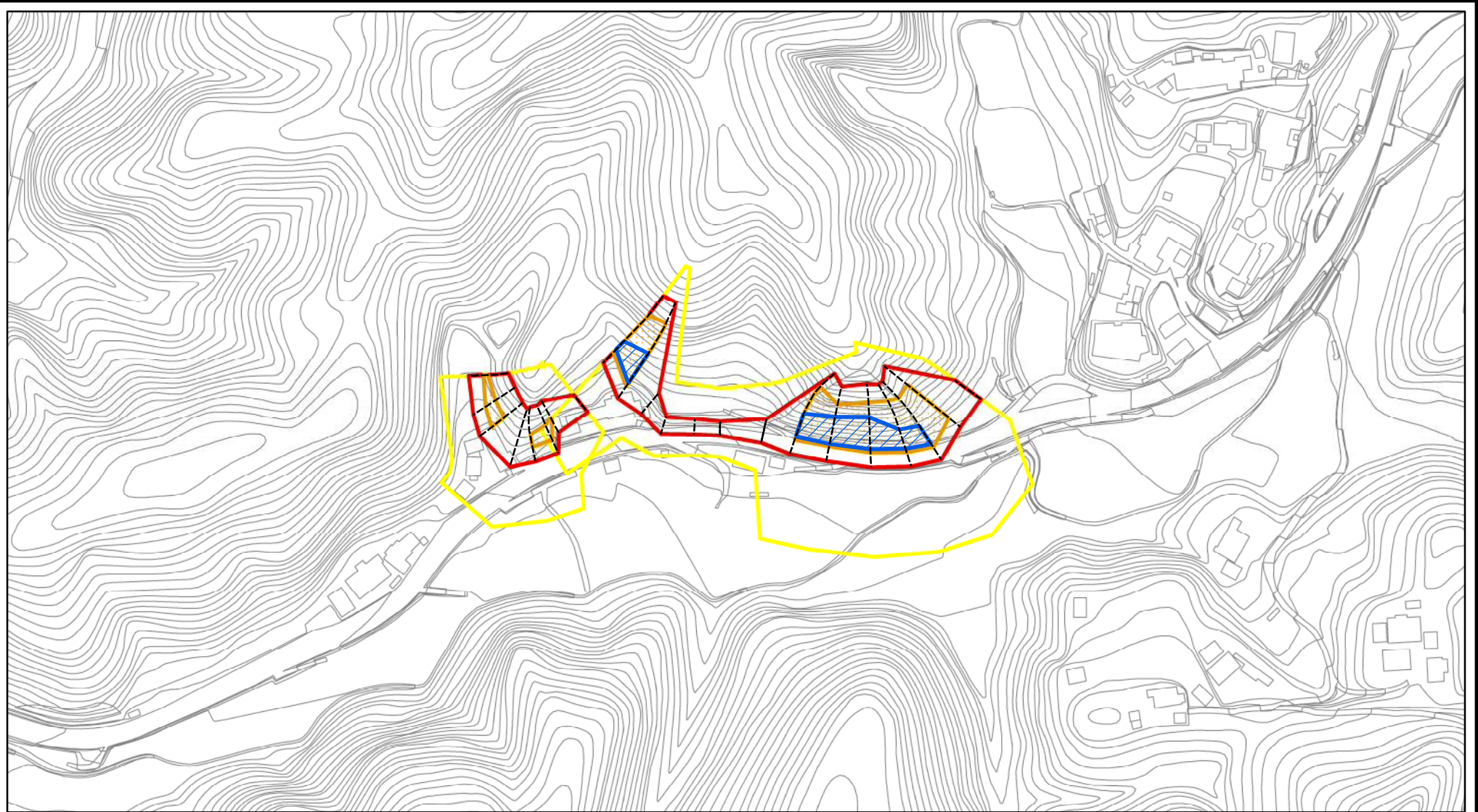
(1/25,000)

|                                    |         |                             |
|------------------------------------|---------|-----------------------------|
| 様式-1(急)<br>土砂災害警戒区域・土砂災害特別警戒区域 位置図 | 自然現象の種類 | 急傾斜地の崩壊                     |
|                                    | 区域番号    | 大淀-今木-011-急-Y・R             |
|                                    | 区域名称    | 大淀町今木(011)急傾斜地崩壊警戒区域・特別警戒区域 |
|                                    | 所在地     | 吉野郡大淀町今木、鉾立、岩壺              |





この地図は、国土地理院長の承認を得て、同院発行の数値地図200000（地図画像）及び数値地図25000（地図画像）を複製したものである。（承認番号 平30情複、第117号）



# 土砂災害警戒区域等の指定の公示に係る図書(参考)

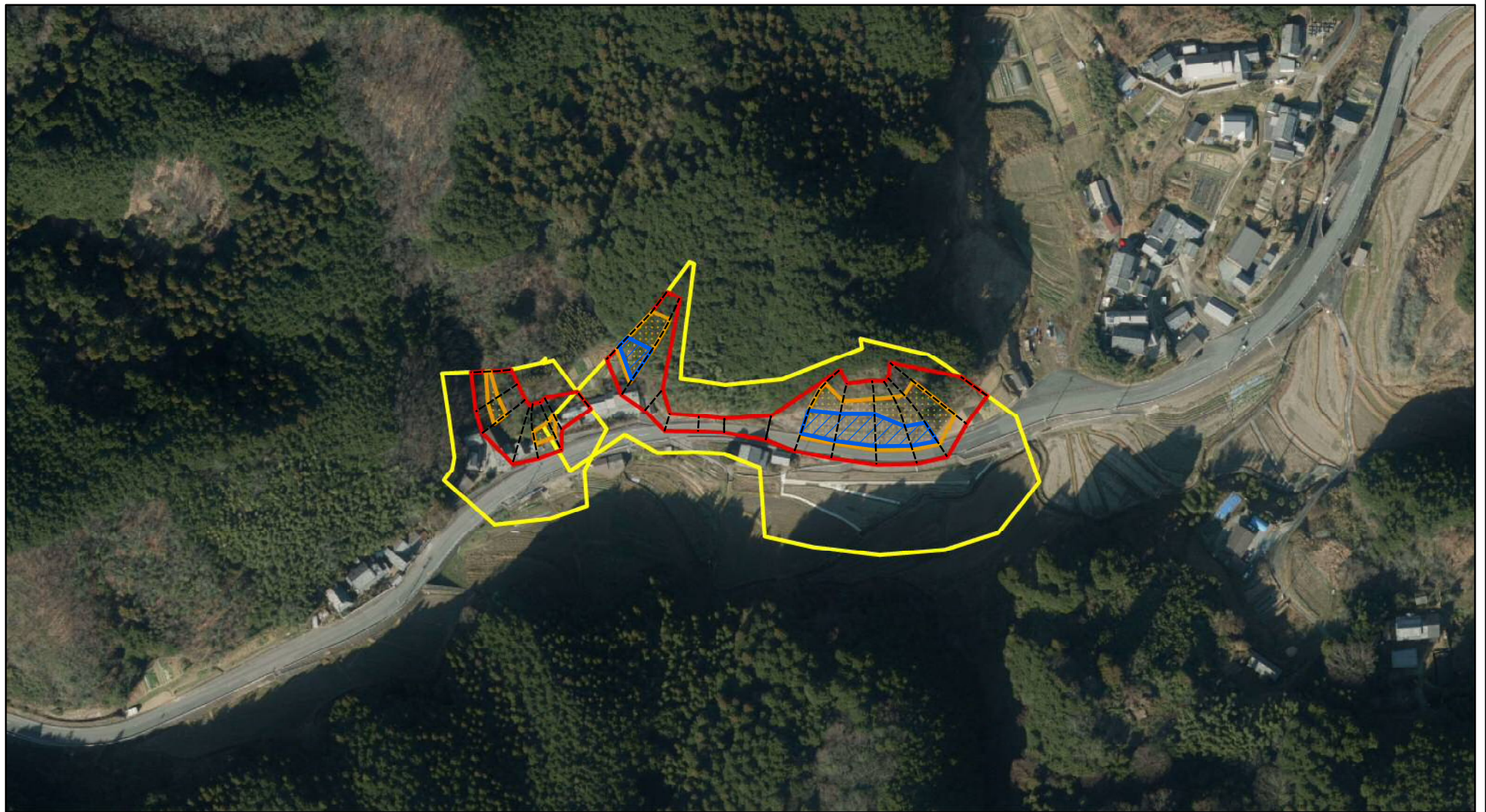


0 25 50 100  
m

|  |                         |   |   |         |         |      |                             |
|--|-------------------------|---|---|---------|---------|------|-----------------------------|
| <b>様式-2(急)(参考)</b><br><b>土砂災害警戒区域・土砂災害特別警戒区域</b><br><b>区域図</b> | 土砂災害防止法施行令第二条の基準に該当する区域 |  | N<br><br>縮尺<br>1:2,500 | 自然現象の種類 | 急傾斜地の崩壊 | 区域番号 | 大淀-今木-011-急-Y・R             |
|  | 土砂災害防止法施行令第三条の基準に該当する区域 |  |   | 告示番号    |         | 区域名称 | 大淀町今木(011)急傾斜地崩壊警戒区域・特別警戒区域 |
|  | それ以外の区域                 |  |   | 告示年月日   |         | 所在地  | 吉野郡大淀町今木、鉾立、岩壺              |



# 土砂災害警戒区域等の指定の公示に係る図書(参考)



0 25 50 100  
m

様式-2(急)(参考)

土砂災害警戒区域・土砂災害特別警戒区域  
区域図

|   |  |
|---|--|
| 土砂災害防止法施行令第二条の基準に該当する区域                     |  |
| 土砂災害防止法施行令第三条の基準に該当する区域                     |  |
| 土砂等の(移動)高さが1m以下の場合、土砂等の移動による力が100kN/mを超える区域 |  |
| 土砂等の堆積の高さが3mを超える区域                          |  |
| それ以外の区域                                     |  |



縮尺

1:2,500

自然現象の種類

急傾斜地の崩壊

告示番号

告示年月日

区域番号

大淀-今木-011-急-Y・R

区域名称

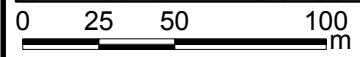
大淀町今木(011)急傾斜地崩壊警戒区域・特別警戒区域

所在地

吉野郡大淀町今木、鉾立、岩壺



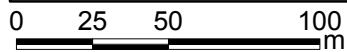
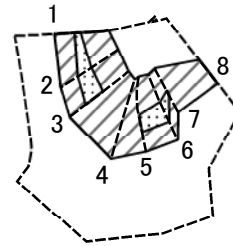
# 土砂災害警戒区域等の指定の公示に係る図書(その2)



図中の数字は横断測線番号を示す

|  |   |  |                   |         |         |                |                             |
|--|---|--|-------------------|---------|---------|----------------|-----------------------------|
| <b>様式-2(急)</b><br><b>土砂災害警戒区域・土砂災害特別警戒区域</b><br><b>区域図</b> | 土砂災害防止法施行令第二条の基準に該当する区域                                   |  | <br>縮尺<br>1:2,500 | 自然現象の種類 | 急傾斜地の崩壊 | 区域番号           | 大淀-今木-011-急-Y・R(1/2)        |
|  | 土砂災害防止法施行令第三条の基準に該当する区域                                   |  |                   | 告示番号    |         | 区域名称           | 大淀町今木(011)急傾斜地崩壊警戒区域・特別警戒区域 |
|  | 土砂等の(移動)高さが1m以下の場合、土砂等の移動による力が100kN/m <sup>2</sup> を超える区域 |  | 告示年月日             |         | 所在地     | 吉野郡大淀町今木、鉢立、岩壺 |                             |
|  | 土砂等の堆積の高さが3mを超える区域  |  |                   |         |         |                |                             |
| それ以外の区域  |   |  |                   |         |         |                |                             |

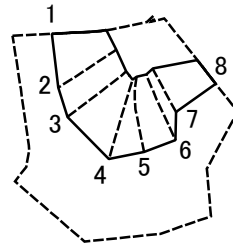
# 土砂災害警戒区域等の指定の公示に係る図書(その2-2)



図中の数字は横断測線番号を示す

|  |                         |  |                        |         |         |      |                             |
|--|-------------------------|--|------------------------|---------|---------|------|-----------------------------|
| <b>様式-2-2(急)</b><br><b>土砂災害特別警戒区域の区分図</b><br>(急傾斜の崩壊に伴う土石等の移動により<br>建築物の地上部に作用すると想定される力) | 土砂災害防止法施行令第二条の基準に該当する区域 |  | N<br><br>縮尺<br>1:2,500 | 自然現象の種類 | 急傾斜地の崩壊 | 区域番号 | 大淀-今木-011-急-Y・R(1/2)        |
|  | 土砂災害防止法施行令第三条の基準に該当する区域 | 土石等の(移動)高さが1m以下の場合、土石等の移動による力が100kN/m <sup>2</sup> を超える区域<br>それ以外の区域 |                        | 告示番号    |         | 区域名称 | 大淀町今木(011)急傾斜地崩壊警戒区域・特別警戒区域 |
|  |                         |  |                        | 告示年月日   |         | 所在地  | 吉野郡大淀町今木、鉾立、岩壺              |

# 土砂災害警戒区域等の指定の公示に係る図書(その2-3)



0 25 50 100  
m

図中の数字は横断測線番号を示す

様式-2-3(急)  
土砂災害特別警戒区域の区分図  
(急傾斜の崩壊に伴う土石等の堆積により  
建築物の地上部に作用すると想定される力)

|                         |  |                    |         |         |      |                             |
|-------------------------|--|--------------------|---------|---------|------|-----------------------------|
| 土砂災害防止法施行令第二条の基準に該当する区域 |  | N<br>縮尺<br>1:2,500 | 自然現象の種類 | 急傾斜地の崩壊 | 区域番号 | 大淀-今木-011-急-Y・R(1/2)        |
| 土砂災害防止法施行令第三条の基準に該当する区域 |  |                    | 告示番号    |         | 区域名称 | 大淀町今木(011)急傾斜地崩壊警戒区域・特別警戒区域 |
| それ以外の区域                 |  |                    | 告示年月日   |         | 所在地  | 吉野郡大淀町今木、鉾立、岩壺              |

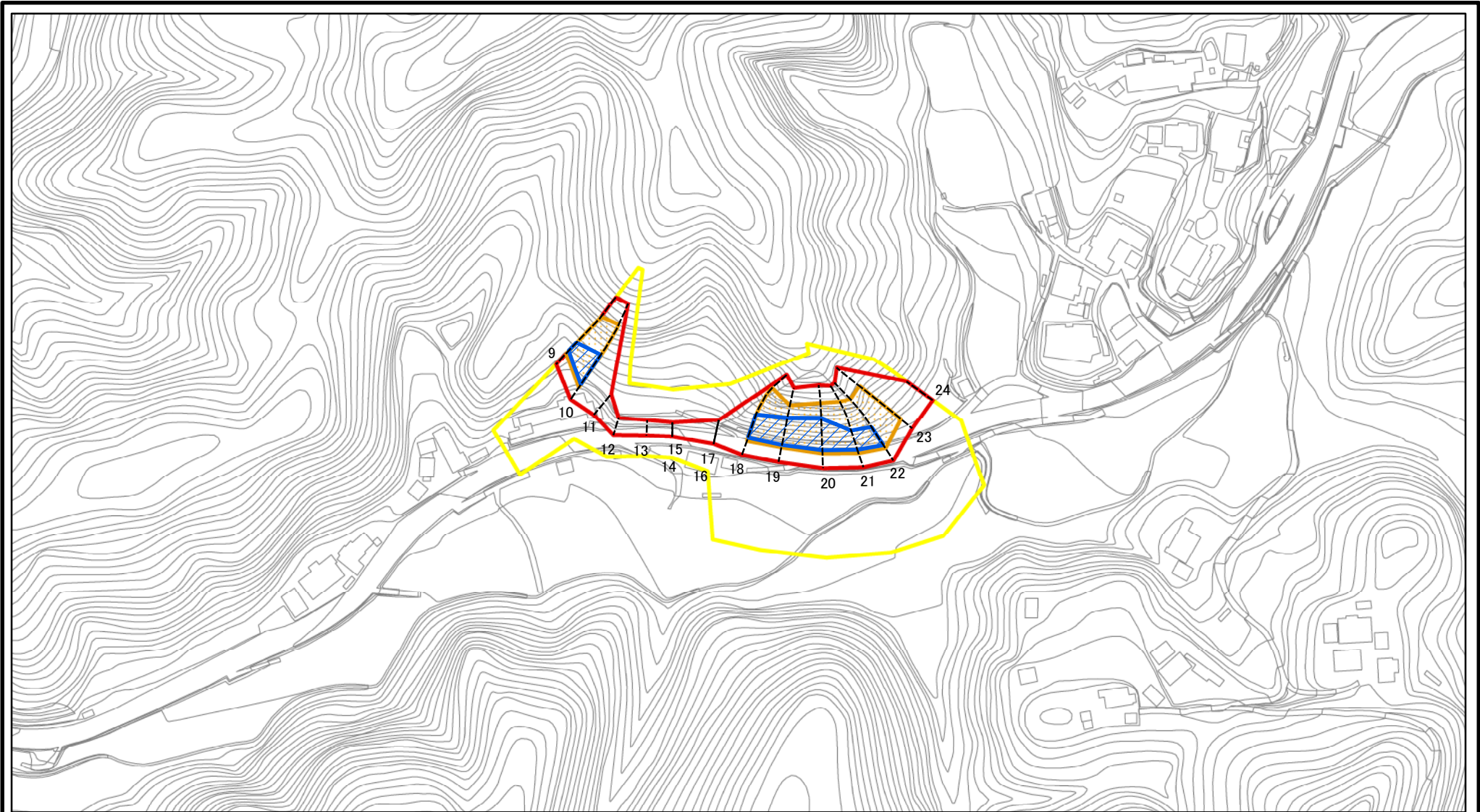
### 土砂災害警戒区域等の指定の公示に係る図書(その3)

| 横断測線の区間 | 土石等の移動により建築物の地上部に作用すると想定される力                              |           |                                   |           | 土石等の堆積により建築物の地上部に作用すると想定される力      |           |                                   |           | 横断測線の区間 | 土石等の移動により建築物の地上部に作用すると想定される力                              |           |                                   |           | 土石等の堆積により建築物の地上部に作用すると想定される力      |           |                                   |           |
|---------|---|-----------|-----------------------------------|-----------|-----------------------------------|-----------|-----------------------------------|-----------|---------|---|-----------|-----------------------------------|-----------|-----------------------------------|-----------|-----------------------------------|-----------|
|         | 土石等の(移動)高さが1m以下の場合、土石等の移動による力が100kN/m <sup>2</sup> を超える区域 |           | それ以外の区域                           |           | 土石等の堆積の高さが3mを超える区域                |           | それ以外の区域                           |           |         | 土石等の(移動)高さが1m以下の場合、土石等の移動による力が100kN/m <sup>2</sup> を超える区域 |           | それ以外の区域                           |           | 土石等の堆積の高さが3mを超える区域                |           | それ以外の区域                           |           |
|         | 力の大きさのうち最大のもの(kN/m <sup>2</sup> )                         | 土石等の高さ(m) | 力の大きさのうち最大のもの(kN/m <sup>2</sup> ) | 土石等の高さ(m) | 力の大きさのうち最大のもの(kN/m <sup>2</sup> ) | 土石等の高さ(m) | 力の大きさのうち最大のもの(kN/m <sup>2</sup> ) | 土石等の高さ(m) |         | 力の大きさのうち最大のもの(kN/m <sup>2</sup> )                         | 土石等の高さ(m) | 力の大きさのうち最大のもの(kN/m <sup>2</sup> ) | 土石等の高さ(m) | 力の大きさのうち最大のもの(kN/m <sup>2</sup> ) | 土石等の高さ(m) | 力の大きさのうち最大のもの(kN/m <sup>2</sup> ) | 土石等の高さ(m) |
| 1 ~ 2   | 111.68  | 1.00      | 100.00                            | 1.00      | -                                 | -         | 10.48                             | 2.38      | ~       |   |           |                                   |           |                                   |           |                                   |           |
| 2 ~ 3   | 114.92  | 1.00      | 100.00                            | 1.00      | -                                 | -         | 10.48                             | 2.38      | ~       |   |           |                                   |           |                                   |           |                                   |           |
| 3 ~ 4   | -   | -         | 100.00                            | 1.00      | -                                 | -         | 10.47                             | 2.38      | ~       |   |           |                                   |           |                                   |           |                                   |           |
| 4 ~ 5   | -   | -         | 100.00                            | 1.00      | -                                 | -         | 10.14                             | 2.30      | ~       |   |           |                                   |           |                                   |           |                                   |           |
| 5 ~ 6   | 116.76  | 1.00      | 100.00                            | 1.00      | -                                 | -         | 10.71                             | 2.44      | ~       |   |           |                                   |           |                                   |           |                                   |           |
| 6 ~ 7   | 116.76  | 1.00      | 100.00                            | 1.00      | -                                 | -         | 11.02                             | 2.51      | ~       |   |           |                                   |           |                                   |           |                                   |           |
| 7 ~ 8   | -   | -         | 100.00                            | 1.00      | -                                 | -         | 11.02                             | 2.51      | ~       |   |           |                                   |           |                                   |           |                                   |           |
| ~       |   |           |                                   |           |                                   |           |                                   |           | ~       |   |           |                                   |           |                                   |           |                                   |           |
| ~       |   |           |                                   |           |                                   |           |                                   |           | ~       |   |           |                                   |           |                                   |           |                                   |           |
| ~       |   |           |                                   |           |                                   |           |                                   |           | ~       |   |           |                                   |           |                                   |           |                                   |           |
| ~       |   |           |                                   |           |                                   |           |                                   |           | ~       |   |           |                                   |           |                                   |           |                                   |           |
| ~       |   |           |                                   |           |                                   |           |                                   |           | ~       |   |           |                                   |           |                                   |           |                                   |           |
| ~       |   |           |                                   |           |                                   |           |                                   |           | ~       |   |           |                                   |           |                                   |           |                                   |           |
| ~       |   |           |                                   |           |                                   |           |                                   |           | ~       |   |           |                                   |           |                                   |           |                                   |           |
| ~       |   |           |                                   |           |                                   |           |                                   |           | ~       |   |           |                                   |           |                                   |           |                                   |           |
| ~       |   |           |                                   |           |                                   |           |                                   |           | ~       |   |           |                                   |           |                                   |           |                                   |           |
| ~       |   |           |                                   |           |                                   |           |                                   |           | ~       |   |           |                                   |           |                                   |           |                                   |           |
| ~       |   |           |                                   |           |                                   |           |                                   |           | ~       |   |           |                                   |           |                                   |           |                                   |           |
| ~       |   |           |                                   |           |                                   |           |                                   |           | ~       |   |           |                                   |           |                                   |           |                                   |           |
| ~       |   |           |                                   |           |                                   |           |                                   |           | ~       |   |           |                                   |           |                                   |           |                                   |           |
| ~       |   |           |                                   |           |                                   |           |                                   |           | ~       |   |           |                                   |           |                                   |           |                                   |           |
| ~       |   |           |                                   |           |                                   |           |                                   |           | ~       |   |           |                                   |           |                                   |           |                                   |           |

|                                  |         |         |      |                             |
|----------------------------------|---------|---------|------|-----------------------------|
| 様式-3(急)<br>建築物の構造の規制に必要な衝撃に関する事項 | 自然現象の種類 | 急傾斜地の崩壊 | 区域番号 | 大淀-今木-011-急-Y・R(1/2)        |
|                                  | 告示番号    |         | 区域名称 | 大淀町今木(011)急傾斜地崩壊警戒区域・特別警戒区域 |
|                                  | 告示年月日   |         | 所在地  | 吉野郡大淀町今木、鉾立、岩壺              |



# 土砂災害警戒区域等の指定の公示に係る図書(その2)

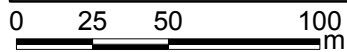
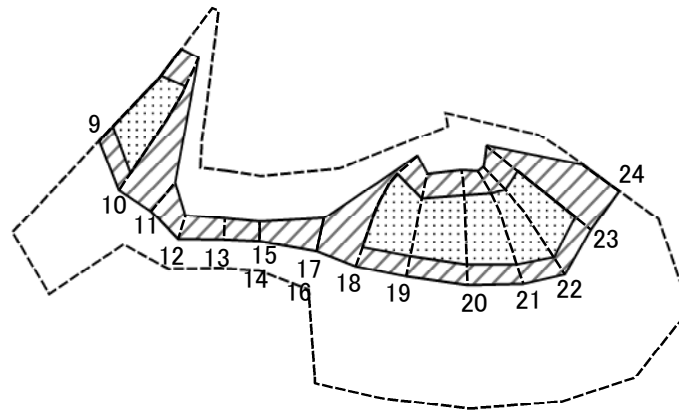


図中の数字は横断測線番号を示す

|  |   |  |                   |         |         |      |                             |
|--|---|--|-------------------|---------|---------|------|-----------------------------|
| <b>様式-2(急)</b><br><b>土砂災害警戒区域・土砂災害特別警戒区域</b><br><b>区域図</b> | 土砂災害防止法施行令第二条の基準に該当する区域                                   |  | <br>縮尺<br>1:2,500 | 自然現象の種類 | 急傾斜地の崩壊 | 区域番号 | 大淀-今木-011-急-Y・R(2/2)        |
|  | 土砂災害防止法施行令第三条の基準に該当する区域                                   |  |                   | 告示番号    |         | 区域名称 | 大淀町今木(011)急傾斜地崩壊警戒区域・特別警戒区域 |
|  | 土砂等の(移動)高さが1m以下の場合、土砂等の移動による力が100kN/m <sup>2</sup> を超える区域 |  |                   | 告示年月日   |         | 所在地  | 吉野郡大淀町今木、鉢立、岩壺              |
|  | 土砂等の堆積の高さが3mを超える区域  |  |                   |         |         |      |                             |
| それ以外の区域  |   |  |                   |         |         |      |                             |



# 土砂災害警戒区域等の指定の公示に係る図書(その2-2)



図中の数字は横断測線番号を示す

様式-2-2(急)  
土砂災害特別警戒区域の区分図  
(急傾斜の崩壊に伴う土石等の移動により  
建築物の地上部に作用すると想定される力)

|                         |  |
|-------------------------|--|
| 土砂災害防止法施行令第二条の基準に該当する区域 |  |
| 土砂災害防止法施行令第三条の基準に該当する区域 |  |
| それ以外の区域                 |  |

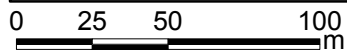
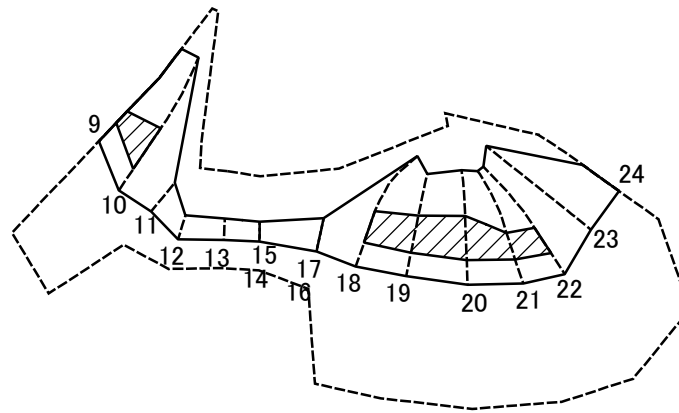
N  
縮尺  
1:2,500

自然現象の種類  
告示番号  
告示年月日

急傾斜地の崩壊

|      |                             |
|------|-----------------------------|
| 区域番号 | 大淀-今木-011-急-Y・R(2/2)        |
| 区域名称 | 大淀町今木(011)急傾斜地崩壊警戒区域・特別警戒区域 |
| 所在地  | 吉野郡大淀町今木、鉾立、岩壺              |

# 土砂災害警戒区域等の指定の公示に係る図書(その2-3)



図中の数字は横断測線番号を示す

様式-2-3(急)  
土砂災害特別警戒区域の区分図  
(急傾斜の崩壊に伴う土石等の堆積により  
建築物の地上部に作用すると想定される力)

土砂災害防止法施行令第二条の基準に該当する区域



自然現象  
の種類

急傾斜地の崩壊

区域番号

大淀-今木-011-急-Y・R(2/2)

土砂災害防止法  
施行令第三条の  
基準に該当する  
区域

土石等の堆積の高さが3mを超える区域



縮尺

告示番号

区域名称

大淀町今木(011)急傾斜地崩壊  
警戒区域・特別警戒区域

それ以外の区域



1:2,500

告示年月日

所在地

吉野郡大淀町今木、鉾立、岩壺



# 土砂災害警戒区域等の指定の公示に係る図書(その3)

| 横断測線の区間 | 土石等の移動により建築物の地上部に作用すると想定される力                              |           |                                   |           | 土石等の堆積により建築物の地上部に作用すると想定される力      |           |                                   |           | 横断測線の区間 | 土石等の移動により建築物の地上部に作用すると想定される力                              |           |                                   |           | 土石等の堆積により建築物の地上部に作用すると想定される力      |           |                                   |           |
|---------|---|-----------|-----------------------------------|-----------|-----------------------------------|-----------|-----------------------------------|-----------|---------|---|-----------|-----------------------------------|-----------|-----------------------------------|-----------|-----------------------------------|-----------|
|         | 土石等の(移動)高さが1m以下の場合、土石等の移動による力が100kN/m <sup>2</sup> を超える区域 |           | それ以外の区域                           |           | 土石等の堆積の高さが3mを超える区域                |           | それ以外の区域                           |           |         | 土石等の(移動)高さが1m以下の場合、土石等の移動による力が100kN/m <sup>2</sup> を超える区域 |           | それ以外の区域                           |           | 土石等の堆積の高さが3mを超える区域                |           | それ以外の区域                           |           |
|         | 力の大きさのうち最大のもの(kN/m <sup>2</sup> )                         | 土石等の高さ(m) | 力の大きさのうち最大のもの(kN/m <sup>2</sup> ) | 土石等の高さ(m) | 力の大きさのうち最大のもの(kN/m <sup>2</sup> ) | 土石等の高さ(m) | 力の大きさのうち最大のもの(kN/m <sup>2</sup> ) | 土石等の高さ(m) |         | 力の大きさのうち最大のもの(kN/m <sup>2</sup> )                         | 土石等の高さ(m) | 力の大きさのうち最大のもの(kN/m <sup>2</sup> ) | 土石等の高さ(m) | 力の大きさのうち最大のもの(kN/m <sup>2</sup> ) | 土石等の高さ(m) | 力の大きさのうち最大のもの(kN/m <sup>2</sup> ) | 土石等の高さ(m) |
| 9 ~ 10  | 138.57  | 1.00      | 100.00                            | 1.00      | 14.16                             | 3.22      | 13.20                             | 3.00      | ~       |   |           |                                   |           |                                   |           |                                   |           |
| 10 ~ 11 | -   | -         | 100.00                            | 1.00      | -                                 | -         | 13.20                             | 3.00      | ~       |   |           |                                   |           |                                   |           |                                   |           |
| 11 ~ 12 | -   | -         | 86.61                             | 1.00      | -                                 | -         | 9.95                              | 2.26      | ~       |   |           |                                   |           |                                   |           |                                   |           |
| 12 ~ 13 | -   | -         | 72.57                             | 1.00      | -                                 | -         | 8.26                              | 1.88      | ~       |   |           |                                   |           |                                   |           |                                   |           |
| 13 ~ 14 | -   | -         | 68.06                             | 1.00      | -                                 | -         | 8.75                              | 1.99      | ~       |   |           |                                   |           |                                   |           |                                   |           |
| 14 ~ 15 | -   | -         | 65.40                             | 1.00      | -                                 | -         | 8.75                              | 1.99      | ~       |   |           |                                   |           |                                   |           |                                   |           |
| 15 ~ 16 | -   | -         | 78.64                             | 1.00      | -                                 | -         | 8.75                              | 1.99      | ~       |   |           |                                   |           |                                   |           |                                   |           |
| 16 ~ 17 | -   | -         | 78.64                             | 1.00      | -                                 | -         | 7.46                              | 1.70      | ~       |   |           |                                   |           |                                   |           |                                   |           |
| 17 ~ 18 | -   | -         | 100.00                            | 1.00      | -                                 | -         | 13.20                             | 3.00      | ~       |   |           |                                   |           |                                   |           |                                   |           |
| 18 ~ 19 | 143.27  | 1.00      | 100.00                            | 1.00      | 16.37                             | 3.72      | 13.20                             | 3.00      | ~       |   |           |                                   |           |                                   |           |                                   |           |
| 19 ~ 20 | 143.62  | 1.00      | 100.00                            | 1.00      | 16.37                             | 3.72      | 13.20                             | 3.00      | ~       |   |           |                                   |           |                                   |           |                                   |           |
| 20 ~ 21 | 143.62  | 1.00      | 100.00                            | 1.00      | 15.88                             | 3.61      | 13.20                             | 3.00      | ~       |   |           |                                   |           |                                   |           |                                   |           |
| 21 ~ 22 | 142.94  | 1.00      | 100.00                            | 1.00      | 15.14                             | 3.44      | 13.20                             | 3.00      | ~       |   |           |                                   |           |                                   |           |                                   |           |
| 22 ~ 23 | 136.32  | 1.00      | 100.00                            | 1.00      | -                                 | -         | 13.20                             | 3.00      | ~       |   |           |                                   |           |                                   |           |                                   |           |
| 23 ~ 24 | -   | -         | 100.00                            | 1.00      | -                                 | -         | 12.97                             | 2.95      | ~       |   |           |                                   |           |                                   |           |                                   |           |
| ~       |   |           |                                   |           |                                   |           |                                   |           | ~       |   |           |                                   |           |                                   |           |                                   |           |
| ~       |   |           |                                   |           |                                   |           |                                   |           | ~       |   |           |                                   |           |                                   |           |                                   |           |
| ~       |   |           |                                   |           |                                   |           |                                   |           | ~       |   |           |                                   |           |                                   |           |                                   |           |
| ~       |   |           |                                   |           |                                   |           |                                   |           | ~       |   |           |                                   |           |                                   |           |                                   |           |
| ~       |   |           |                                   |           |                                   |           |                                   |           | ~       |   |           |                                   |           |                                   |           |                                   |           |
| ~       |   |           |                                   |           |                                   |           |                                   |           | ~       |   |           |                                   |           |                                   |           |                                   |           |
| ~       |   |           |                                   |           |                                   |           |                                   |           | ~       |   |           |                                   |           |                                   |           |                                   |           |
| ~       |   |           |                                   |           |                                   |           |                                   |           | ~       |   |           |                                   |           |                                   |           |                                   |           |
| ~       |   |           |                                   |           |                                   |           |                                   |           | ~       |   |           |                                   |           |                                   |           |                                   |           |
| ~       |   |           |                                   |           |                                   |           |                                   |           | ~       |   |           |                                   |           |                                   |           |                                   |           |
| ~       |   |           |                                   |           |                                   |           |                                   |           | ~       |   |           |                                   |           |                                   |           |                                   |           |
| ~       |   |           |                                   |           |                                   |           |                                   |           | ~       |   |           |                                   |           |                                   |           |                                   |           |
| ~       |   |           |                                   |           |                                   |           |                                   |           | ~       |   |           |                                   |           |                                   |           |                                   |           |
| ~       |   |           |                                   |           |                                   |           |                                   |           | ~       |   |           |                                   |           |                                   |           |                                   |           |

|                                  |         |         |      |                             |
|----------------------------------|---------|---------|------|-----------------------------|
| 様式-3(急)<br>建築物の構造の規制に必要な衝撃に関する事項 | 自然現象の種類 | 急傾斜地の崩壊 | 区域番号 | 大淀-今木-011-急-Y・R(2/2)        |
|                                  | 告示番号    |         | 区域名称 | 大淀町今木(011)急傾斜地崩壊警戒区域・特別警戒区域 |
|                                  | 告示年月日   |         | 所在地  | 吉野郡大淀町今木、鉾立、岩壺              |