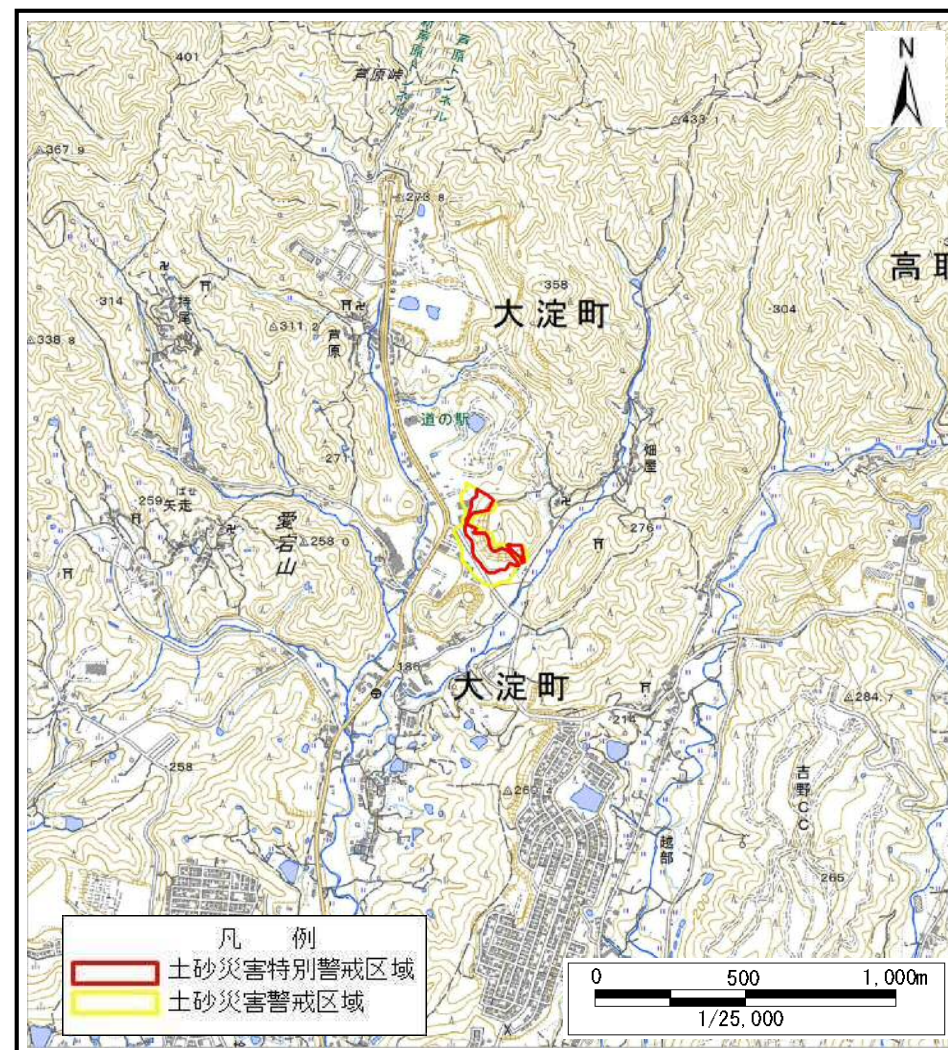


土砂災害警戒区域等の指定の公示に係る図書(その1)



(1/200,000)



(1/25,000)

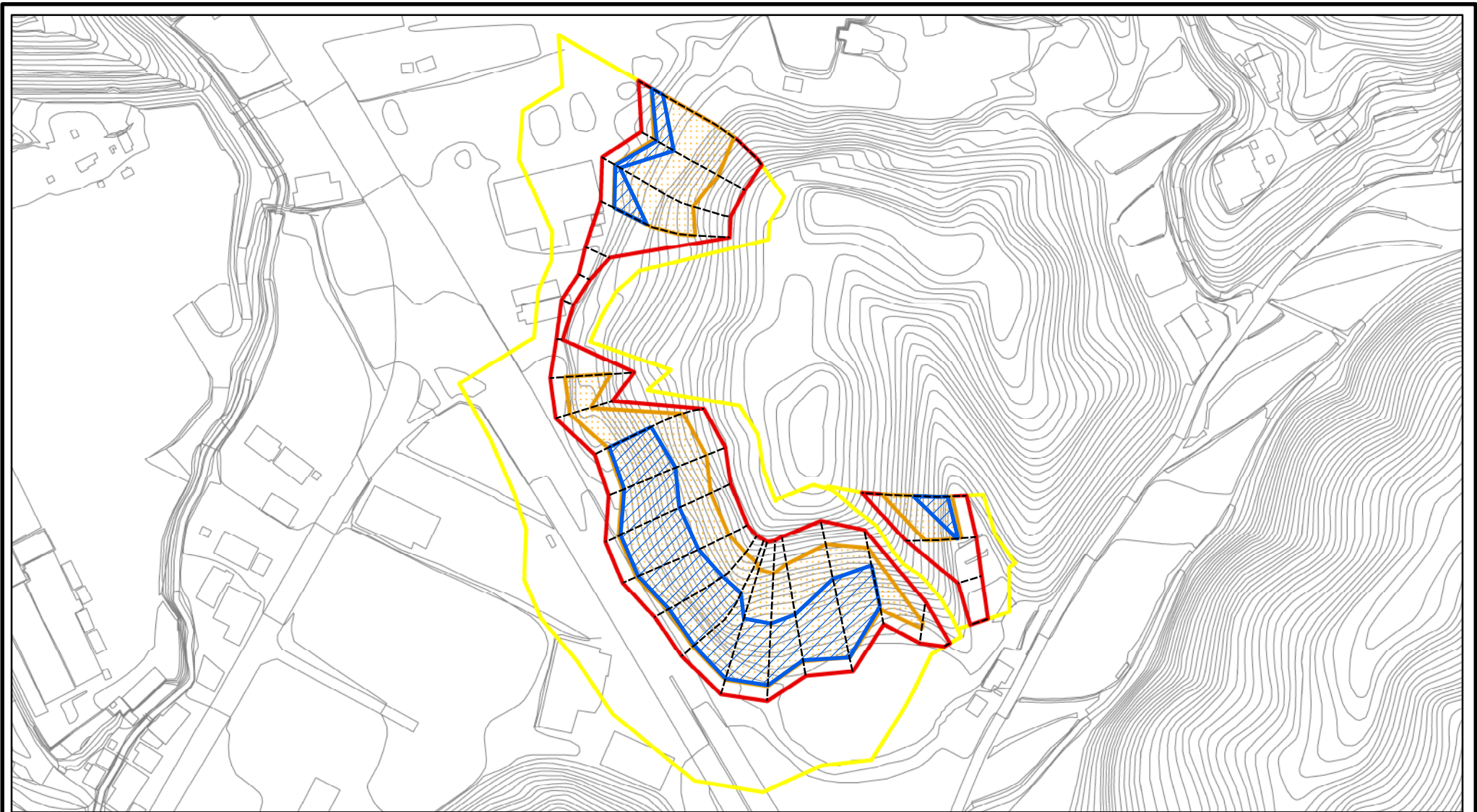
様式-1(急)

土砂災害警戒区域・土砂災害特別警戒区域 位置図

自然現象の種類	急傾斜地の崩壊
区域番号	大淀-芦原-011-急-Y・R
区域名称	大淀町芦原(011)急傾斜地崩壊警戒区域・特別警戒区域
所在地	吉野郡大淀町芦原、畑屋

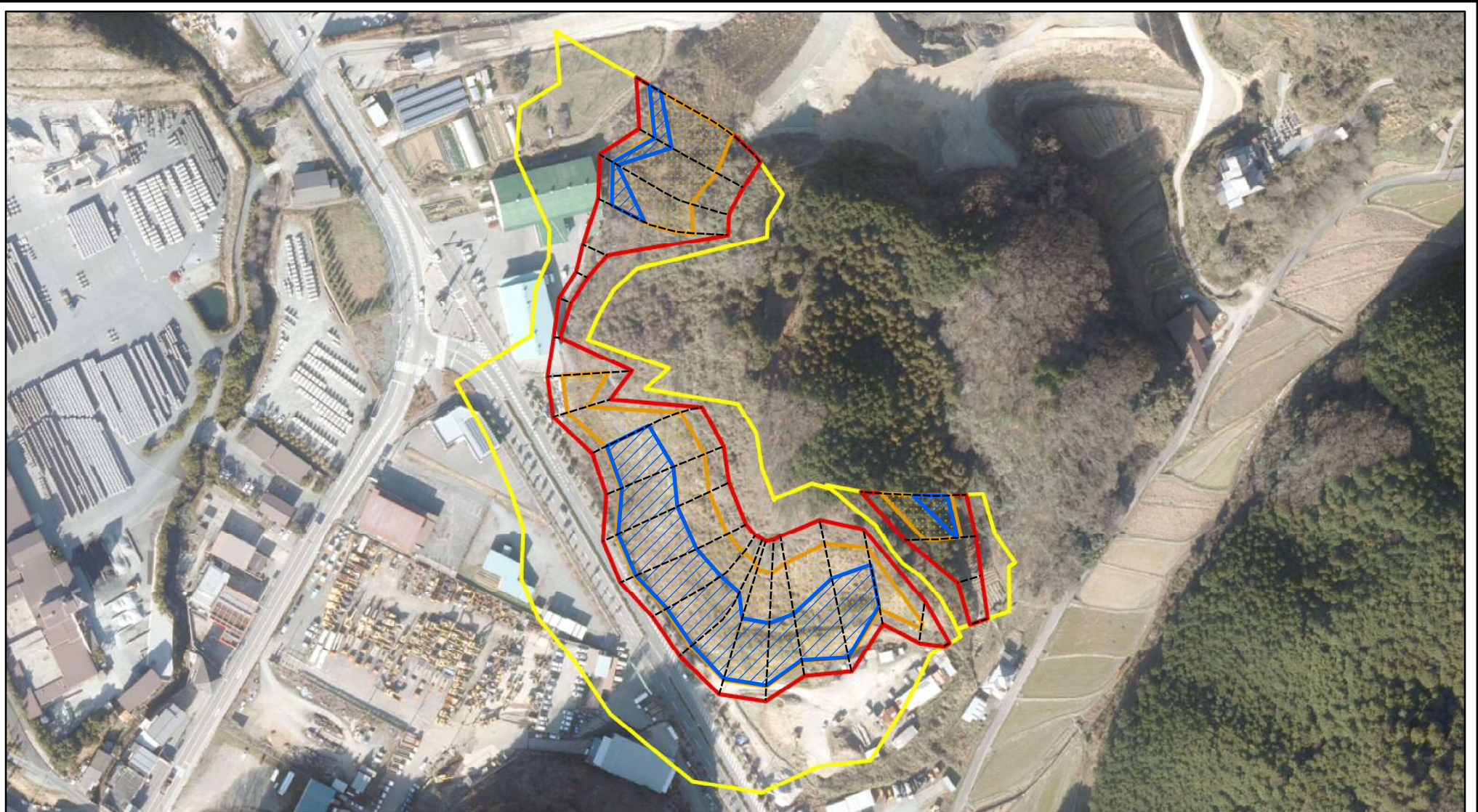
この地図は、国土地理院長の承認を得て、同院発行の数値地図200000（地図画像）及び数値地図25000（地図画像）を複製したものである。（承認番号 平30情複、第117号）

土砂災害警戒区域等の指定の公示に係る図書(参考)



様式-2(急)(参考) 土砂災害警戒区域・土砂災害特別警戒区域 区域図	土砂災害防止法施行令第二条の基準に該当する区域		N 縮尺 1:2,500	自然現象の種類	急傾斜地の崩壊	区域番号	大淀-芦原-011-急-Y・R
	土砂災害防止法施行令第三条の基準に該当する区域			告示番号		区域名称	大淀町芦原(011)急傾斜地崩壊警戒区域・特別警戒区域
	土砂等の(移動)高さが1m以下の場合、土砂等の移動による力が100kN/m ² を超える区域		告示年月日		所在地	吉野郡大淀町芦原、畑屋	
	土砂等の堆積の高さが3mを超える区域						
それ以外の区域							

土砂災害警戒区域等の指定の公示に係る図書(参考)



0 25 50 100
m

様式-2(急)(参考)

土砂災害警戒区域・土砂災害特別警戒区域
区域図

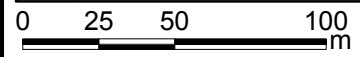
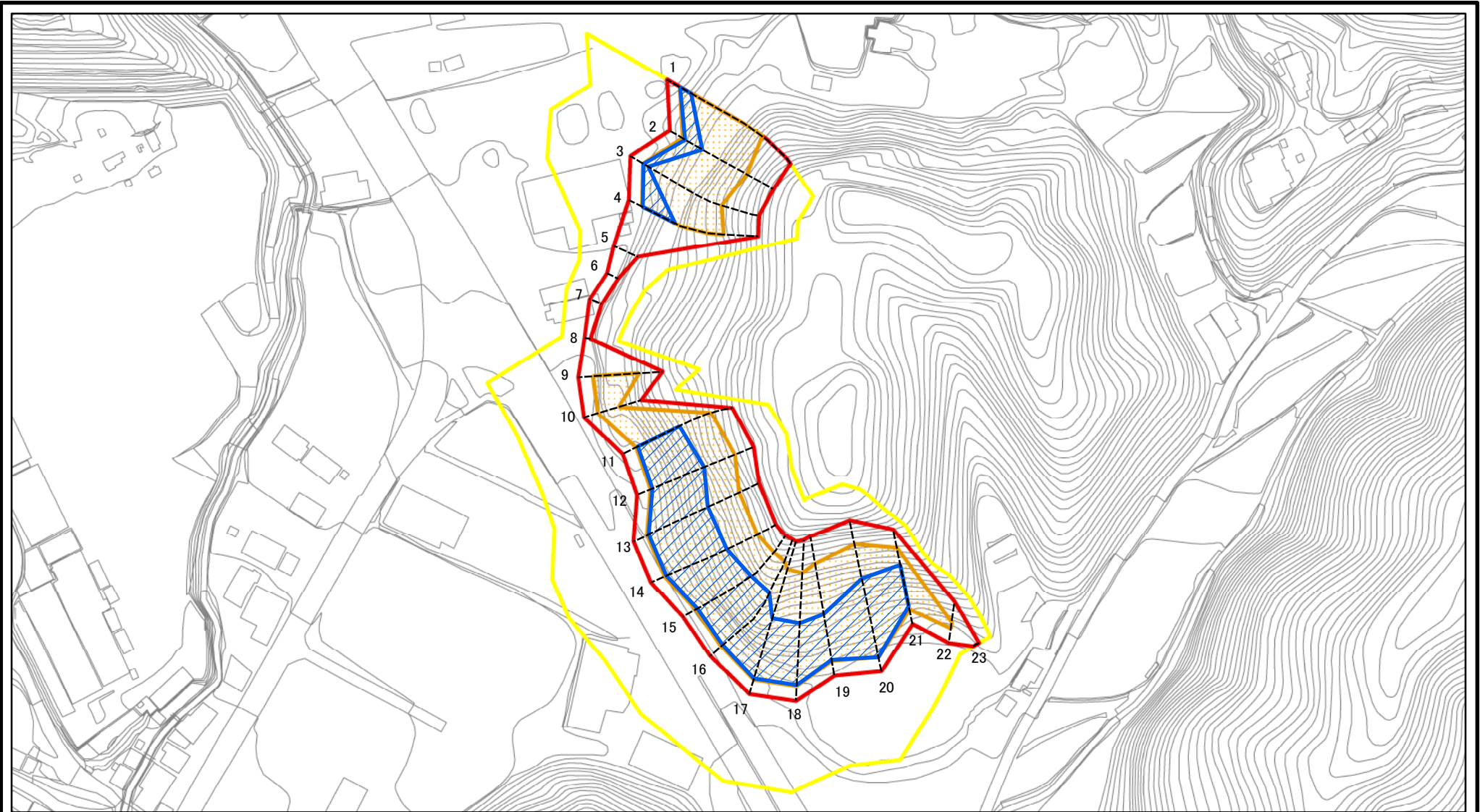
土砂災害防止法施行令第二条の基準に該当する区域	
土砂災害防止法施行令第三条の基準に該当する区域	
それ以外の区域	

	縮尺
	1:2,500

自然現象の種類	急傾斜地の崩壊
告示番号	
告示年月日	

区域番号	大淀-芦原-011-急-Y・R
区域名称	大淀町芦原(011)急傾斜地崩壊警戒区域・特別警戒区域
所在地	吉野郡大淀町芦原、畑屋

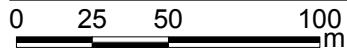
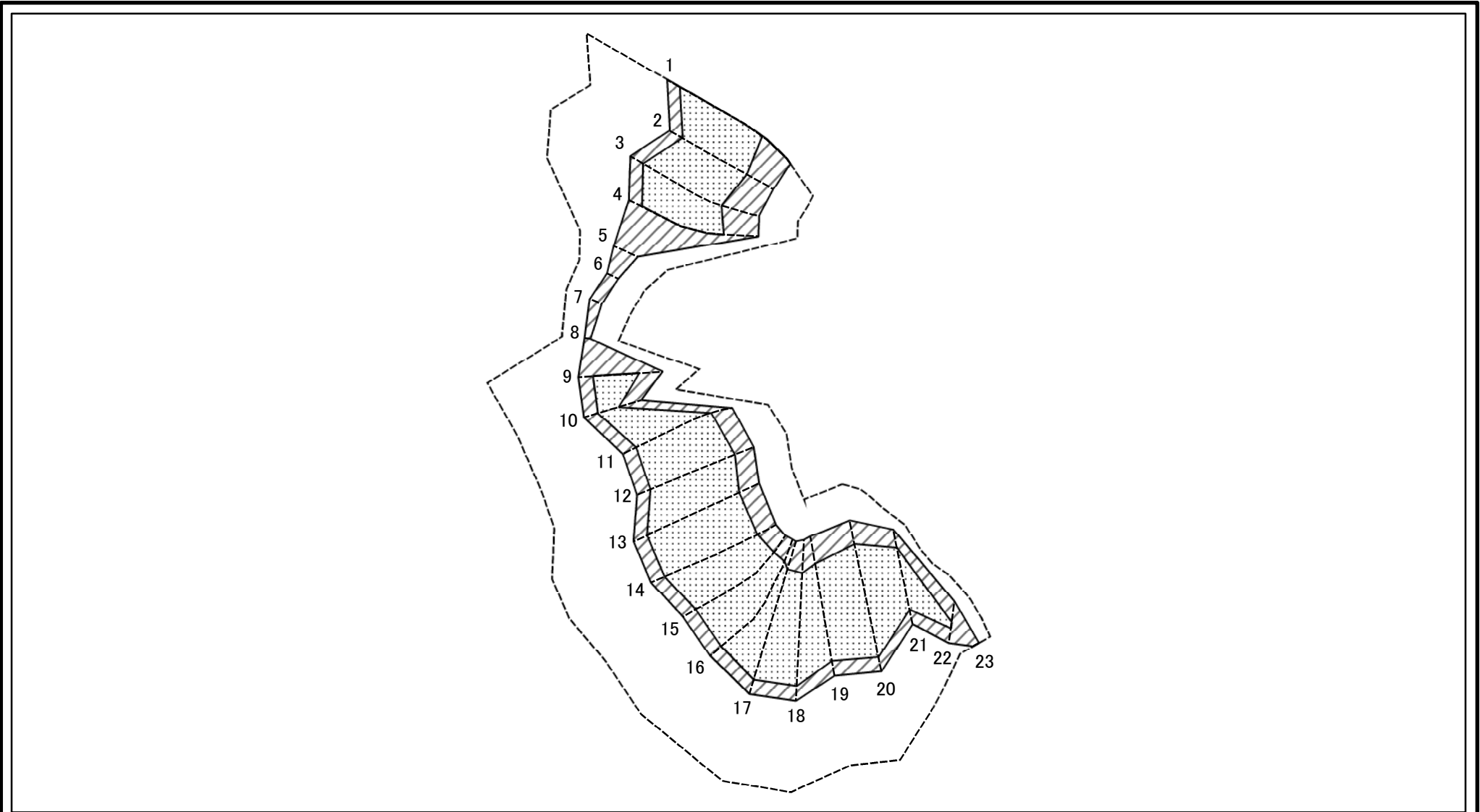
土砂災害警戒区域等の指定の公示に係る図書(その2)



図中の数字は横断測線番号を示す

様式-2(急) 土砂災害警戒区域・土砂災害特別警戒区域 区域図	土砂災害防止法施行令第二条の基準に該当する区域		N 縮尺 1:2,500	自然現象の種類	急傾斜地の崩壊	区域番号	大淀-芦原-011-急-Y・R(1/2)
	土砂災害防止法施行令第三条の基準に該当する区域			告示番号		区域名称	大淀町芦原(011)急傾斜地崩壊警戒区域・特別警戒区域
	土砂等の(移動)高さが1m以下の場合、土砂等の移動による力が100kN/mを超える区域			告示年月日		所在地	吉野郡大淀町芦原、畑屋
土砂等の堆積の高さが3mを超える区域							
それ以外の区域							

土砂災害警戒区域等の指定の公示に係る図書(その2-2)



図中の数字は横断測線番号を示す

様式-2-2(急)
土砂災害特別警戒区域の区分図
(急傾斜の崩壊に伴う土石等の移動により
建築物の地上部に作用すると想定される力)

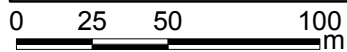
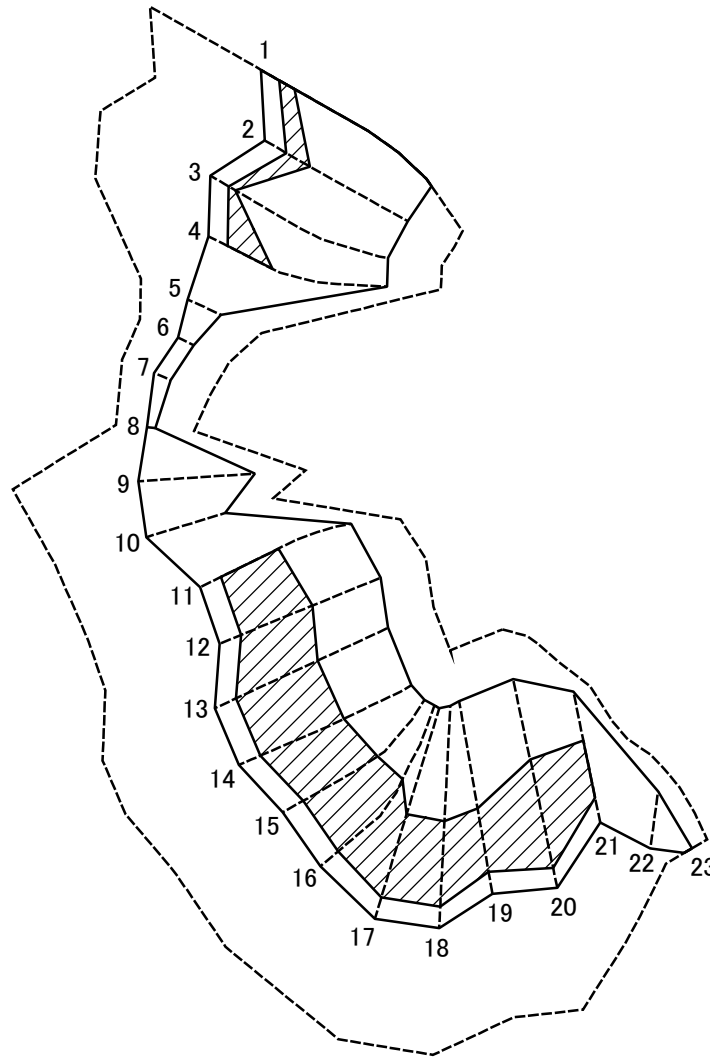
土砂災害防止法施行令第二条の基準に該当する区域	
土砂災害防止法施行令第三条の基準に該当する区域	
それ以外の区域	

縮尺	1:2,500
----	---------

自然現象の種類	急傾斜地の崩壊
告示番号	
告示年月日	

区域番号	大淀-芦原-011-急-Y・R(1/2)
区域名称	大淀町芦原(011)急傾斜地崩壊警戒区域・特別警戒区域
所在地	吉野郡大淀町芦原、畑屋

土砂災害警戒区域等の指定の公示に係る図書(その2-3)



図中の数字は横断測線番号を示す

様式-2-3(急)
土砂災害特別警戒区域の区分図
(急傾斜の崩壊に伴う土石等の堆積により
建築物の地上部に作用すると想定される力)

土砂災害防止法施行令第二条の基準に該当する区域



N

自然現象
の種類

急傾斜地の崩壊

区域番号

大淀-芦原-011-急-Y・R(1/2)

土砂災害防止法
施行令第三条の
基準に該当する
区域

土石等の堆積の高さが3mを超える区域



縮尺

告示番号

区域名称

大淀町芦原(011)急傾斜地
崩壊警戒区域・特別警戒区域

それ以外の区域



1:2,500

告示年月日

所在地

吉野郡大淀町芦原、畑屋

土砂災害警戒区域等の指定の公示に係る図書(その3)

横断測線の区間	土石等の移動により建築物の地上部に作用すると想定される力				土石等の堆積により建築物の地上部に作用すると想定される力				横断測線の区間	土石等の移動により建築物の地上部に作用すると想定される力				土石等の堆積により建築物の地上部に作用すると想定される力			
	土石等の(移動)高さが1m以下の場合、土石等の移動による力が100kN/m ² を超える区域		それ以外の区域		土石等の堆積の高さが3mを超える区域		それ以外の区域			土石等の(移動)高さが1m以下の場合、土石等の移動による力が100kN/m ² を超える区域		それ以外の区域		土石等の堆積の高さが3mを超える区域		それ以外の区域	
	力の大きさのうち最大のもの (kN/m ²)	土石等の高さ (m)	力の大きさのうち最大のもの (kN/m ²)	土石等の高さ (m)	力の大きさのうち最大のもの (kN/m ²)	土石等の高さ (m)	力の大きさのうち最大のもの (kN/m ²)	土石等の高さ (m)		力の大きさのうち最大のもの (kN/m ²)	土石等の高さ (m)	力の大きさのうち最大のもの (kN/m ²)	土石等の高さ (m)	力の大きさのうち最大のもの (kN/m ²)	土石等の高さ (m)	力の大きさのうち最大のもの (kN/m ²)	土石等の高さ (m)
1 ~ 2	127.77	1.00	100.00	1.00	15.08	3.43	13.20	3.00	~								
2 ~ 3	127.77	1.00	100.00	1.00	15.10	3.43	13.20	3.00	~								
3 ~ 4	124.58	1.00	100.00	1.00	15.29	3.48	13.20	3.00	~								
4 ~ 5	-	-	100.00	1.00	-	-	13.20	3.00	~								
5 ~ 6	-	-	89.50	1.00	-	-	11.39	2.59	~								
6 ~ 7	-	-	58.35	1.00	-	-	10.78	2.45	~								
7 ~ 8	-	-	58.35	1.00	-	-	11.39	2.59	~								
8 ~ 9	-	-	100.00	1.00	-	-	13.20	3.00	~								
9 ~ 10	131.70	1.00	100.00	1.00	-	-	13.20	3.00	~								
10 ~ 11	142.69	1.00	100.00	1.00	-	-	13.20	3.00	~								
11 ~ 12	146.36	1.00	100.00	1.00	16.92	3.85	13.20	3.00	~								
12 ~ 13	146.36	1.00	100.00	1.00	16.92	3.85	13.20	3.00	~								
13 ~ 14	145.93	1.00	100.00	1.00	16.77	3.81	13.20	3.00	~								
14 ~ 15	147.10	1.00	100.00	1.00	16.94	3.85	13.20	3.00	~								
15 ~ 16	147.10	1.00	100.00	1.00	16.94	3.85	13.20	3.00	~								
16 ~ 17	141.69	1.00	100.00	1.00	16.33	3.71	13.20	3.00	~								
17 ~ 18	132.62	1.00	100.00	1.00	15.68	3.56	13.20	3.00	~								
18 ~ 19	133.86	1.00	100.00	1.00	15.80	3.59	13.20	3.00	~								
19 ~ 20	139.95	1.00	100.00	1.00	17.89	4.07	13.20	3.00	~								
20 ~ 21	146.57	1.00	100.00	1.00	17.89	4.07	13.20	3.00	~								
21 ~ 22	146.57	1.00	100.00	1.00	-	-	13.20	3.00	~								
22 ~ 23	-	-	100.00	1.00	-	-	10.12	2.30	~								
~									~								
~									~								
~									~								
~									~								

様式-3(急) 建築物の構造の規制に必要な衝撃に関する事項	自然現象の種類	急傾斜地の崩壊	区域番号	大淀-芦原-011-急-Y・R(1/2)
	告示番号		区域名称	大淀町芦原(011)急傾斜地崩壊警戒区域・特別警戒区域
	告示年月日		所在地	吉野郡大淀町芦原、畑屋

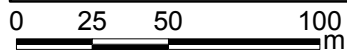
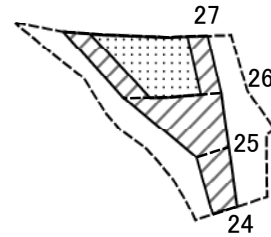
土砂災害警戒区域等の指定の公示に係る図書(その2)



図中の数字は横断測線番号を示す

様式-2(急) 土砂災害警戒区域・土砂災害特別警戒区域 区域図	土砂災害防止法施行令第二条の基準に該当する区域		N 縮尺 1:2,500	自然現象の種類	急傾斜地の崩壊	区域番号	大淀-芦原-011-急-Y・R(2/2)
	土砂災害防止法施行令第三条の基準に該当する区域			告示番号		区域名称	大淀町芦原(011)急傾斜地崩壊警戒区域・特別警戒区域
	それ以外の区域			告示年月日		所在地	吉野郡大淀町芦原、畑屋

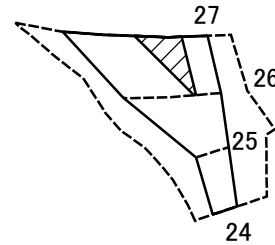
土砂災害警戒区域等の指定の公示に係る図書(その2-2)



図中の数字は横断測線番号を示す

様式-2-2(急) 土砂災害特別警戒区域の区分図 (急傾斜の崩壊に伴う土石等の移動により 建築物の地上部に作用すると想定される力)	土砂災害防止法施行令第二条の基準に該当する区域		N 縮尺 1:2,500	自然現象の種類	急傾斜地の崩壊	区域番号	大淀-芦原-011-急-Y・R(2/2)	
	土砂災害防止法施行令第三条の基準に該当する区域	土石等の(移動)高さが1m以下の場合、 土石等の移動による力が100kN/mを超える区域			告示番号		区域名称	大淀町芦原(011)急傾斜地崩壊警戒区域・特別警戒区域
	それ以外の区域				告示年月日		所在地	吉野郡大淀町芦原、畑屋

土砂災害警戒区域等の指定の公示に係る図書(その2-3)



0 25 50 100
m

図中の数字は横断測線番号を示す

様式-2-3(急)
土砂災害特別警戒区域の区分図
(急傾斜の崩壊に伴う土石等の堆積により
建築物の地上部に作用すると想定される力)

土砂災害防止法施行令第二条の基準に該当する区域



自然現象
の種類

急傾斜地の崩壊

区域番号

大淀-芦原-011-急-Y・R(2/2)

土砂災害防止法
施行令第三条の
基準に該当する
区域

土石等の堆積の高さが3mを超える区域



告示番号

区域名称

大淀町芦原(011)急傾斜地
崩壊警戒区域・特別警戒区域

それ以外の区域



縮尺
1:2,500

告示年月日

所在地

吉野郡大淀町芦原、畑屋

