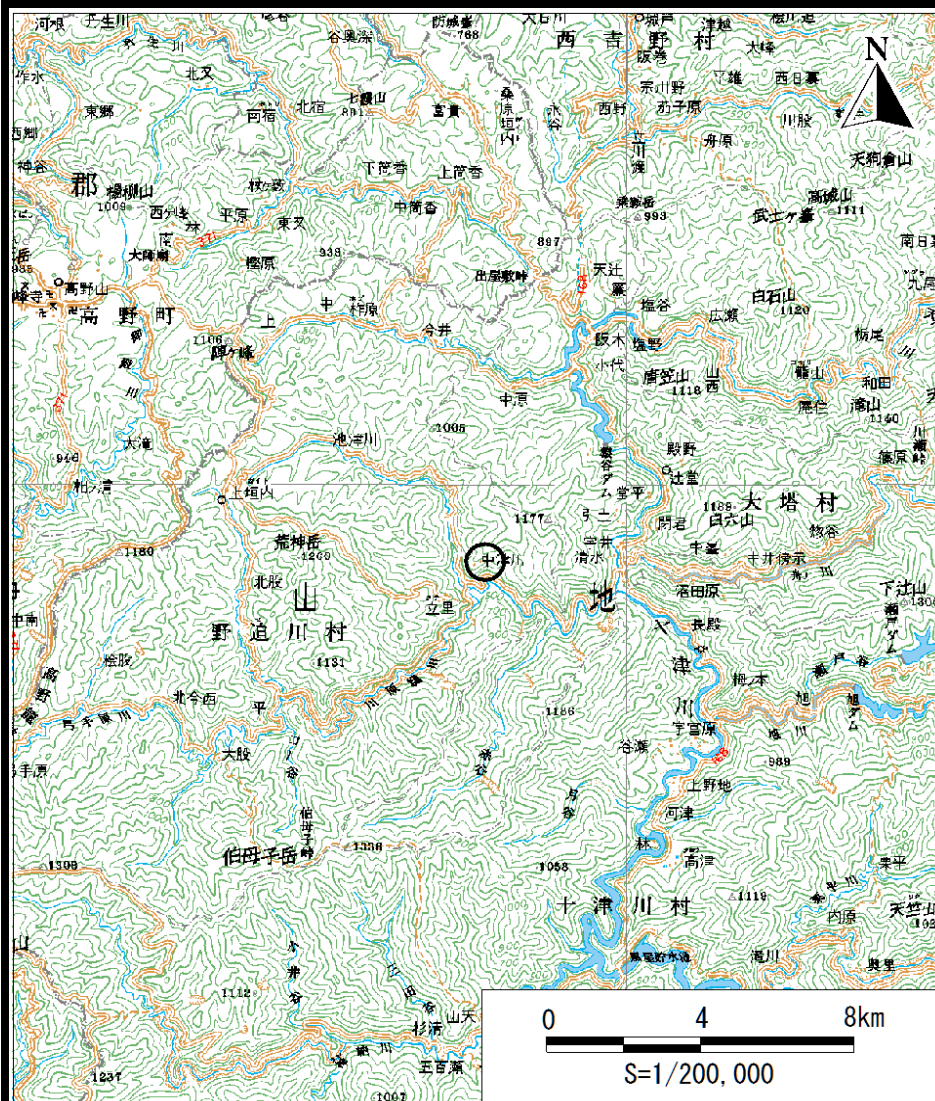
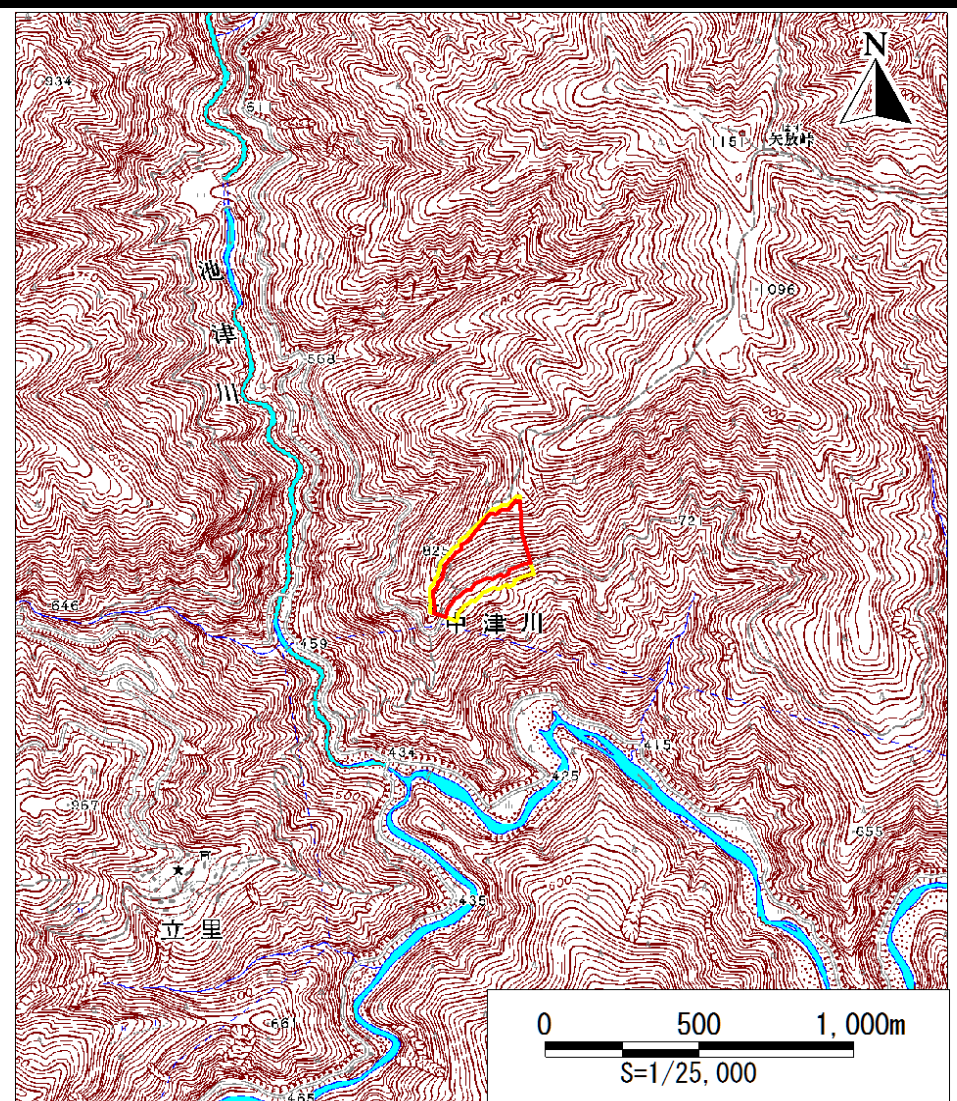


土砂災害警戒区域等の指定の公示に係る図書（その1）



(1/200,000)



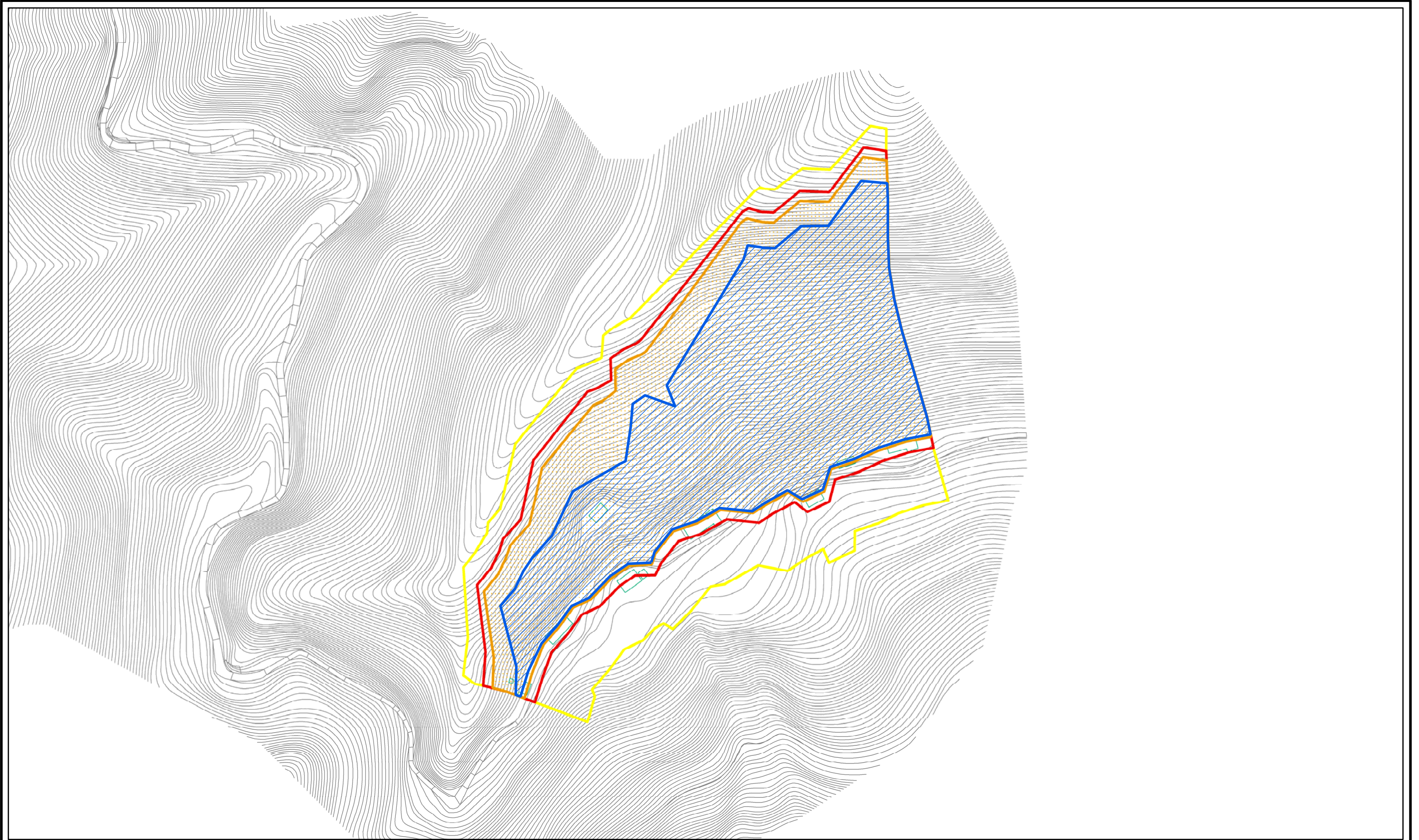
(1/25,000)

様式-1 (急)
土砂災害警戒区域・土砂災害特別警戒区域
位置図

自然現象の種類	急傾斜地の崩壊
区域番号	野迫川-中津川-001-急-Y・R
区域名称	野迫川村中津川(001)急傾斜地崩壊警戒区域・特別警戒区域
所在地	吉野郡野迫川村大字中津川

この地図は、国土地理院長の承認を得て、同院発行の数値地図200000（地図画像）及び数値地図25000（地図画像）を複製したものである。（認証番号 平成26年情復 第374号）

土砂災害警戒区域等の指定の公示に係る図書(その2)



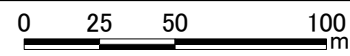
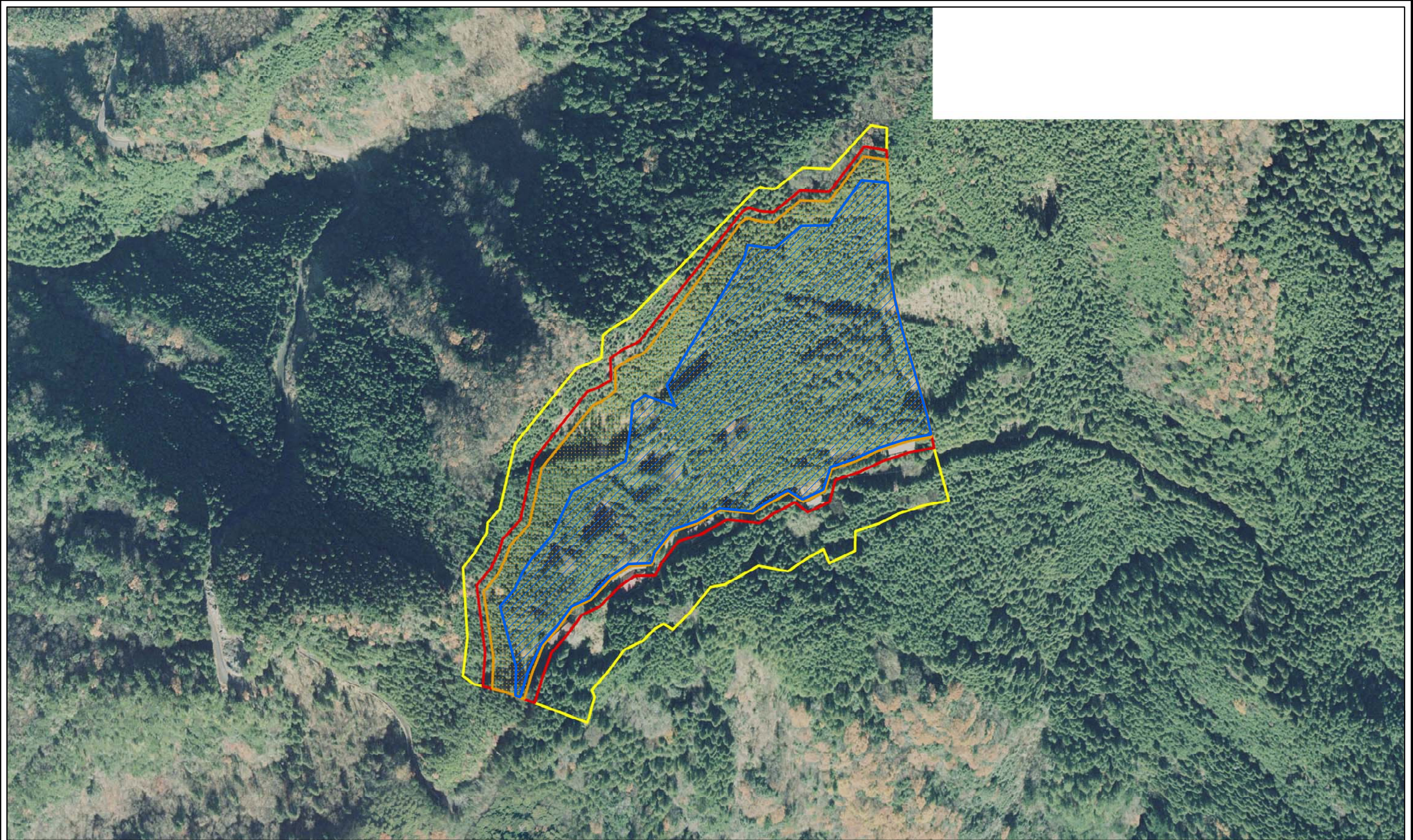
0 25 50 100
m

様式-2(急)
土砂災害警戒区域・土砂災害特別警戒区域
区域図(その1)

土砂災害防止法施行令第二条の基準に該当する区域		縮尺 1:2,500
土砂災害防止法施行令第三条の基準に該当する区域		
土砂等の(移動)高さが1m以下の場合、土砂等の移動による力が100kN/mを超える区域		
土砂等の堆積の高さが3mを超える区域		
それ以外の区域		

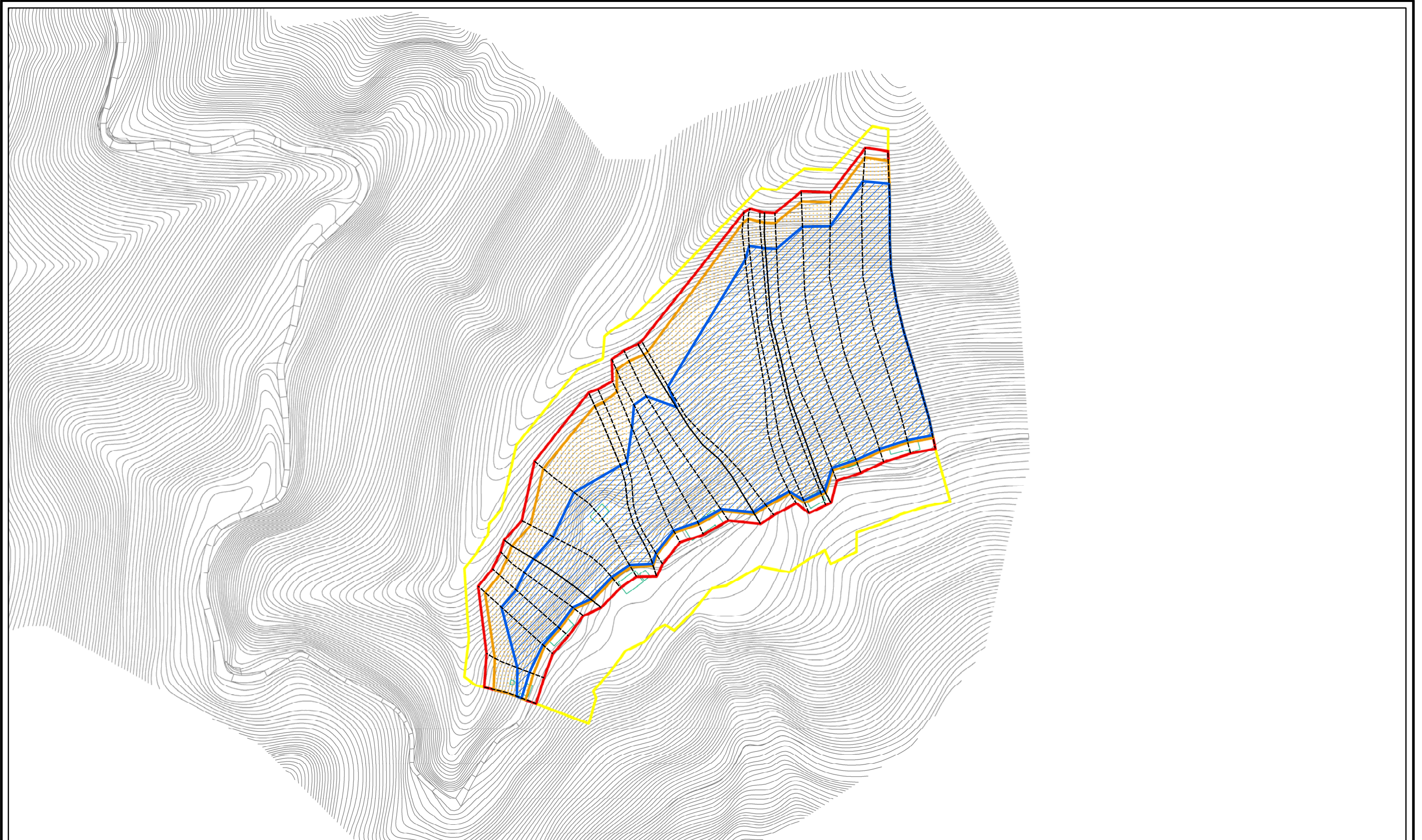
自然現象の種類	急傾斜地の崩壊	箇所番号	野迫川-中津川-001-急-Y・R
		箇所名	野迫川村中津川(001) 急傾斜地崩壊警戒区域・特別警戒区域
	告示年月日	所在地	吉野郡野迫川村大字中津川

土砂災害警戒区域等の指定の公示に係る図書(その2)



様式-2(急) 土砂災害警戒区域・土砂災害特別警戒区域 区域図(その1)	土砂災害防止法施行令第二条の基準に該当する区域		N 縮尺 1:2,500	自然現象の種類	急傾斜地の崩壊	箇所番号	野迫川-中津川-001-急-Y・R
	土砂災害防止法施行令第三条の基準に該当する区域			告示番号		箇所名	野迫川村中津川(001) 急傾斜地崩壊警戒区域・特別警戒区域
	それ以外の区域			告示年月日		所在地	吉野郡野迫川村大字中津川

土砂災害警戒区域等の指定の公示に係る図書(その2-1)



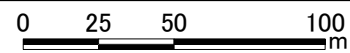
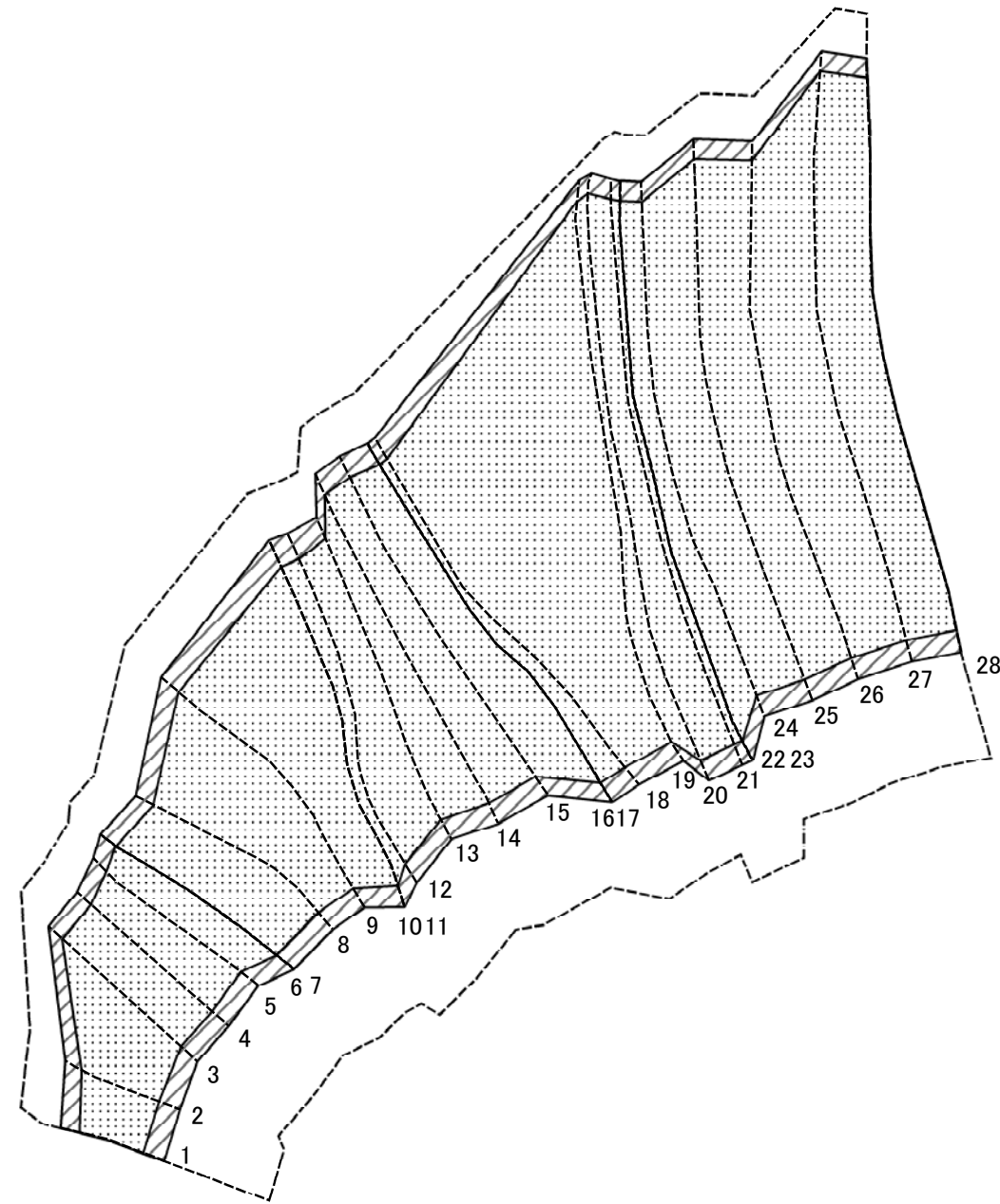
0 25 50 100
m

様式-2-1(急)
土砂災害警戒区域・土砂災害特別警戒区域
区域図(その2)

土砂災害防止法施行令第二条の基準に該当する区域		N 縮尺 1:2,500
土砂災害防止法施行令第三条の基準に該当する区域		
土砂等の(移動)高さが1m以下の場合、土砂等の移動による力が100kN/mを超える区域		
土砂等の堆積の高さが3mを超える区域		
それ以外の区域		

自然現象の種類	急傾斜地の崩壊	箇所番号	野迫川-中津川-001-急-Y-R
告示番号		箇所名	野迫川村中津川(001) 急傾斜地崩壊警戒区域・特別警戒区域
告示年月日		所在地	吉野郡野迫川村大字中津川

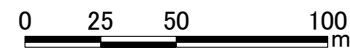
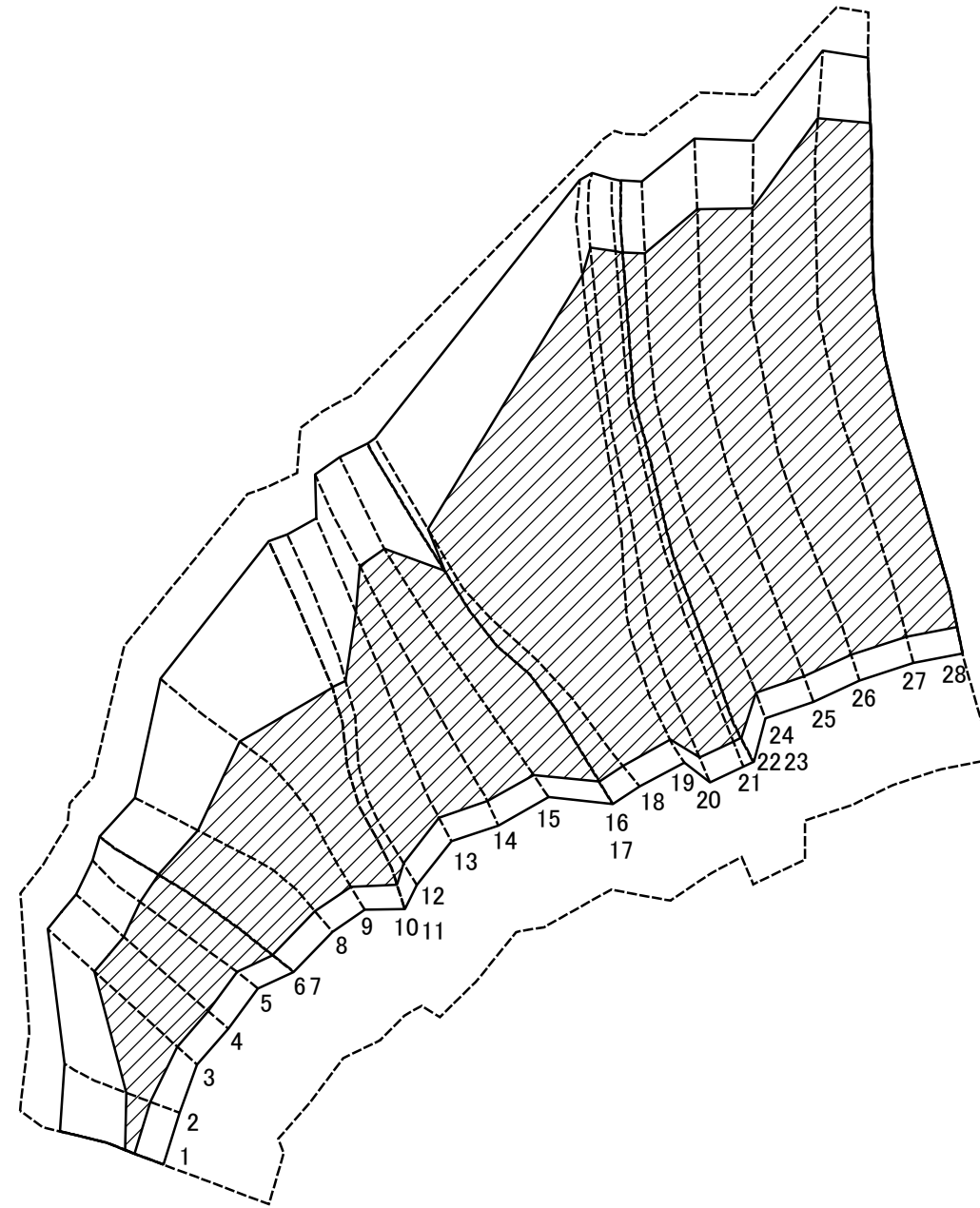
土砂災害警戒区域等の指定の公示に係る図書(その2-2)



図中の数字は横断測線番号を示す

様式-2-2(急) 土砂災害特別警戒区域の区域区分図 (急傾斜地の崩壊に伴う土石等の移動により 建築物の地上部に作用すると想定される力)	土砂災害防止法施行令第二条の基準に該当する区域		N 縮尺 1:2,500	自然現象の種類	急傾斜地の崩壊	箇所番号	野迫川-中津川-001-急-Y-R	
	土砂災害防止法施行令第三条の基準に該当する区域	土石等の(移動)高さが1m以下の場合、土石等の移動による力が100kN/mを超える区域			告示番号		箇所名	野迫川村中津川(001) 急傾斜地崩壊警戒区域・特別警戒区域
	それ以外の区域				告示年月日		所在地	吉野郡野迫川村大字中津川

土砂災害警戒区域等の指定の公示に係る図書(その2-3)



図中の数字は横断測線番号を示す

様式-2-3(急) 土砂災害特別警戒区域の区域区分図 (急傾斜地の崩壊に伴う土石等の堆積により 建築物の地上部に作用すると想定される力)	土砂災害防止法施行令第二条の基準に該当する区域		N 縮尺 1:2,500	自然現象の種類	急傾斜地の崩壊	箇所番号	野迫川-中津川-001-急-Y・R
	土砂災害防止法施行令第三条の基準に該当する区域			告示番号		箇所名	野迫川村中津川(001) 急傾斜地崩壊警戒区域・特別警戒区域
	それ以外の区域			告示年月日		所在地	吉野郡野迫川村大字中津川

土砂災害警戒区域等の指定の公示に係る図書(その3)

(1/1)

横断測線の区間	土石等の移動により建築物の地上部に作用すると想定される力				土石等の堆積により建築物の地上部に作用すると想定される力				横断測線の区間	土石等の移動により建築物の地上部に作用すると想定される力				土石等の堆積により建築物の地上部に作用すると想定される力			
	土石等の(移動)高さが1m以下の場合、土石等の移動による力が100kN/m ² を超える区域		それ以外の区域		土石等の堆積の高さが3mを超える区域		それ以外の区域			土石等の(移動)高さが1m以下の場合、土石等の移動による力が100kN/m ² を超える区域		それ以外の区域		土石等の堆積の高さが3mを超える区域		それ以外の区域	
	力の大きさのうち最大のもの(kN/m ²)	土石等の高さ(m)	力の大きさのうち最大のもの(kN/m ²)	土石等の高さ(m)	力の大きさのうち最大のもの(kN/m ²)	土石等の高さ(m)	力の大きさのうち最大のもの(kN/m ²)	土石等の高さ(m)		力の大きさのうち最大のもの(kN/m ²)	土石等の高さ(m)	力の大きさのうち最大のもの(kN/m ²)	土石等の高さ(m)	力の大きさのうち最大のもの(kN/m ²)	土石等の高さ(m)	力の大きさのうち最大のもの(kN/m ²)	土石等の高さ(m)
1 ~ 2	155.77	1.00	100.00	1.00	16.51	3.27	15.16	3.00	27 ~ 28	167.52	1.00	100.00	1.00	21.55	4.26	15.16	3.00
2 ~ 3	166.48	1.00	100.00	1.00	21.86	4.32	15.16	3.00	~								
3 ~ 4	166.48	1.00	100.00	1.00	21.86	4.32	15.16	3.00	~								
4 ~ 5	166.65	1.00	100.00	1.00	21.79	4.31	15.16	3.00	~								
5 ~ 6	166.65	1.00	100.00	1.00	21.76	4.31	15.16	3.00	~								
6 ~ 7	164.81	1.00	100.00	1.00	20.92	4.14	15.16	3.00	~								
7 ~ 8	164.81	1.00	100.00	1.00	20.92	4.14	15.16	3.00	~								
8 ~ 9	164.67	1.00	100.00	1.00	20.87	4.13	15.16	3.00	~								
9 ~ 10	156.43	1.00	100.00	1.00	19.71	3.90	15.16	3.00	~								
10 ~ 11	144.15	1.00	100.00	1.00	18.72	3.70	15.16	3.00	~								
11 ~ 12	145.37	1.00	100.00	1.00	18.81	3.72	15.16	3.00	~								
12 ~ 13	155.86	1.00	100.00	1.00	19.65	3.89	15.16	3.00	~								
13 ~ 14	155.86	1.00	100.00	1.00	19.65	3.89	15.16	3.00	~								
14 ~ 15	155.89	1.00	100.00	1.00	19.65	3.89	15.16	3.00	~								
15 ~ 16	155.89	1.00	100.00	1.00	19.65	3.89	15.16	3.00	~								
16 ~ 17	151.67	1.00	100.00	1.00	19.28	3.81	15.16	3.00	~								
17 ~ 18	153.01	1.00	100.00	1.00	19.39	3.84	15.16	3.00	~								
18 ~ 19	160.80	1.00	100.00	1.00	20.18	3.99	15.16	3.00	~								
19 ~ 20	161.65	1.00	100.00	1.00	20.29	4.01	15.16	3.00	~								
20 ~ 21	163.81	1.00	100.00	1.00	20.60	4.08	15.16	3.00	~								
21 ~ 22	164.07	1.00	100.00	1.00	20.65	4.09	15.16	3.00	~								
22 ~ 23	164.07	1.00	100.00	1.00	20.65	4.09	15.16	3.00	~								
23 ~ 24	164.22	1.00	100.00	1.00	20.67	4.09	15.16	3.00	~								
24 ~ 25	165.26	1.00	100.00	1.00	20.87	4.13	15.16	3.00	~								
25 ~ 26	166.88	1.00	100.00	1.00	21.29	4.21	15.16	3.00	~								
26 ~ 27	166.88	1.00	100.00	1.00	21.29	4.21	15.16	3.00	~								

様式-3(急) 建築物の構造の規制に必要な衝撃に関する事項	自然現象の種類	急傾斜地の崩壊	箇所番号	野迫川-中津川-001-急-Y・R
	告示番号		箇所名	野迫川村中津川(001) 急傾斜地崩壊警戒区域・特別警戒区域
	告示年月日		所在地	吉野郡野迫川村大字中津川