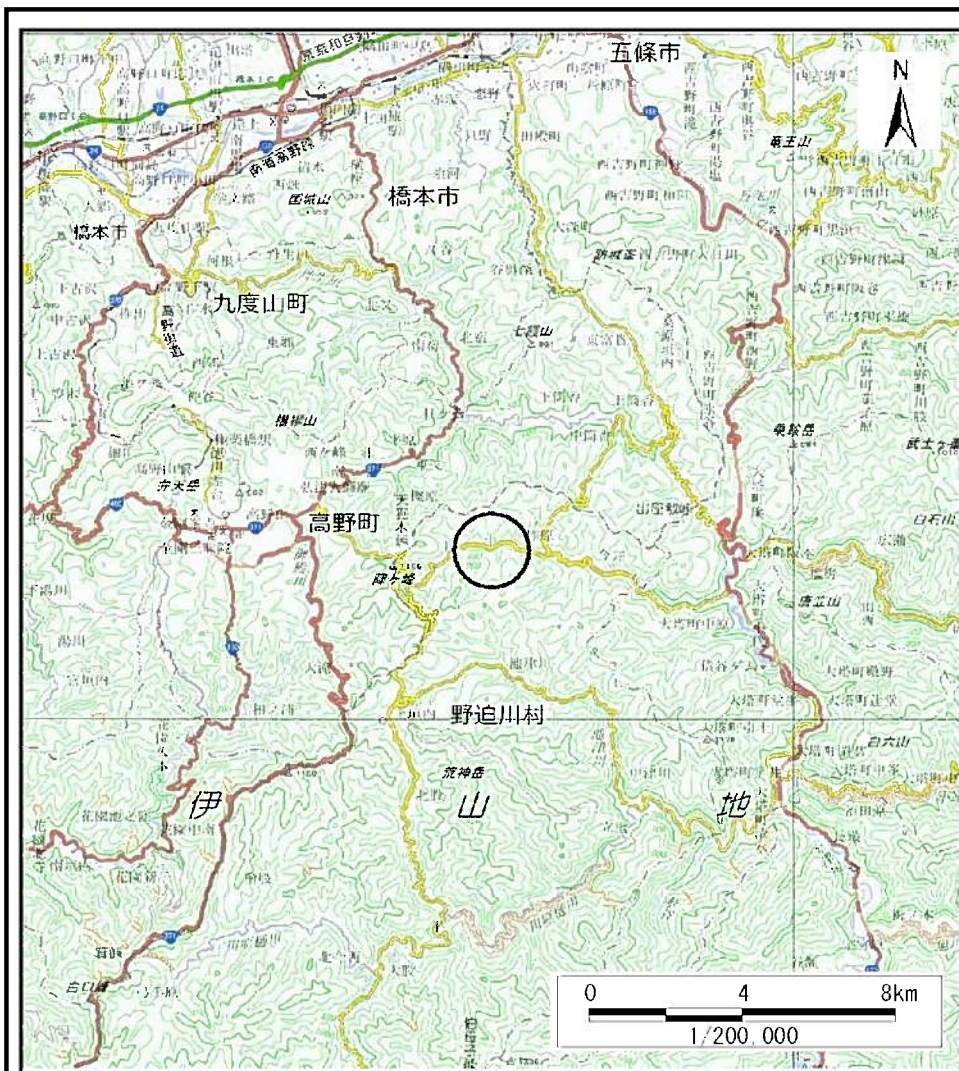
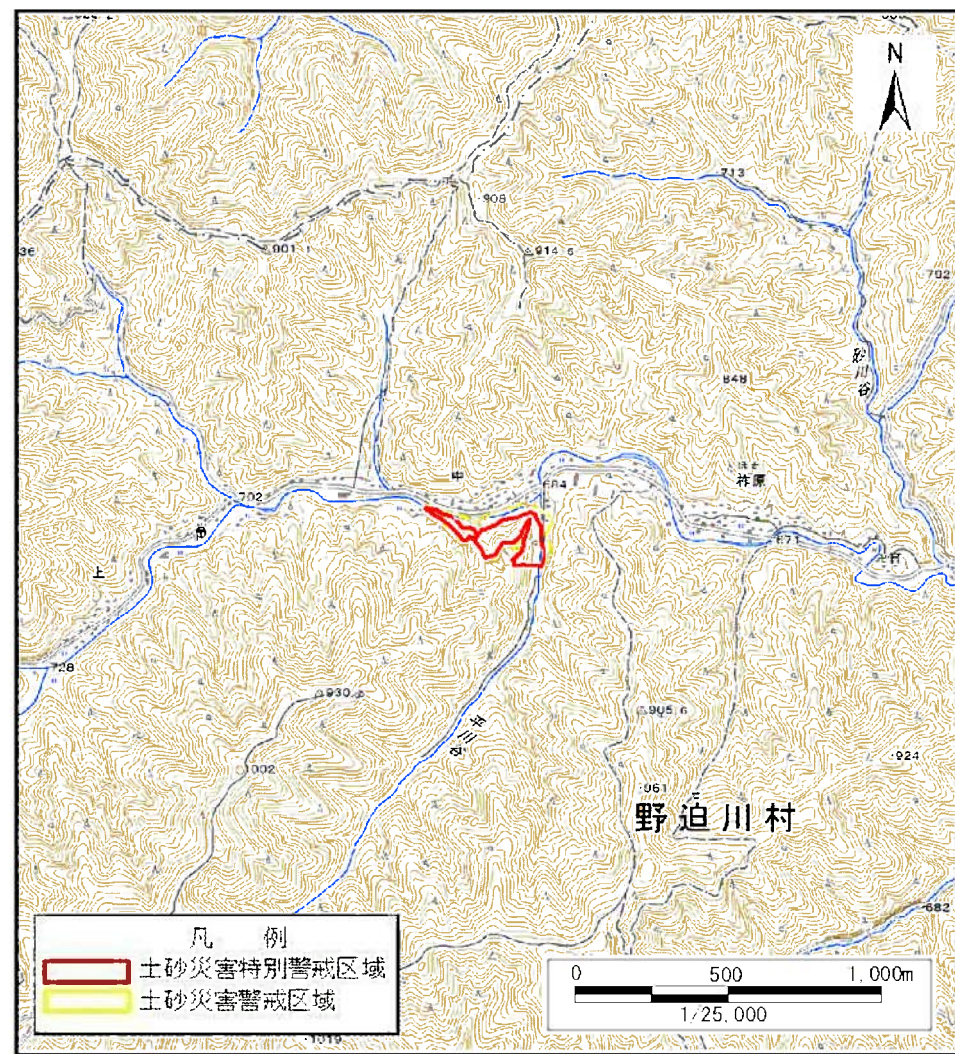


土砂災害警戒区域等の指定の公示に係る図書(その1)



(1/200,000)

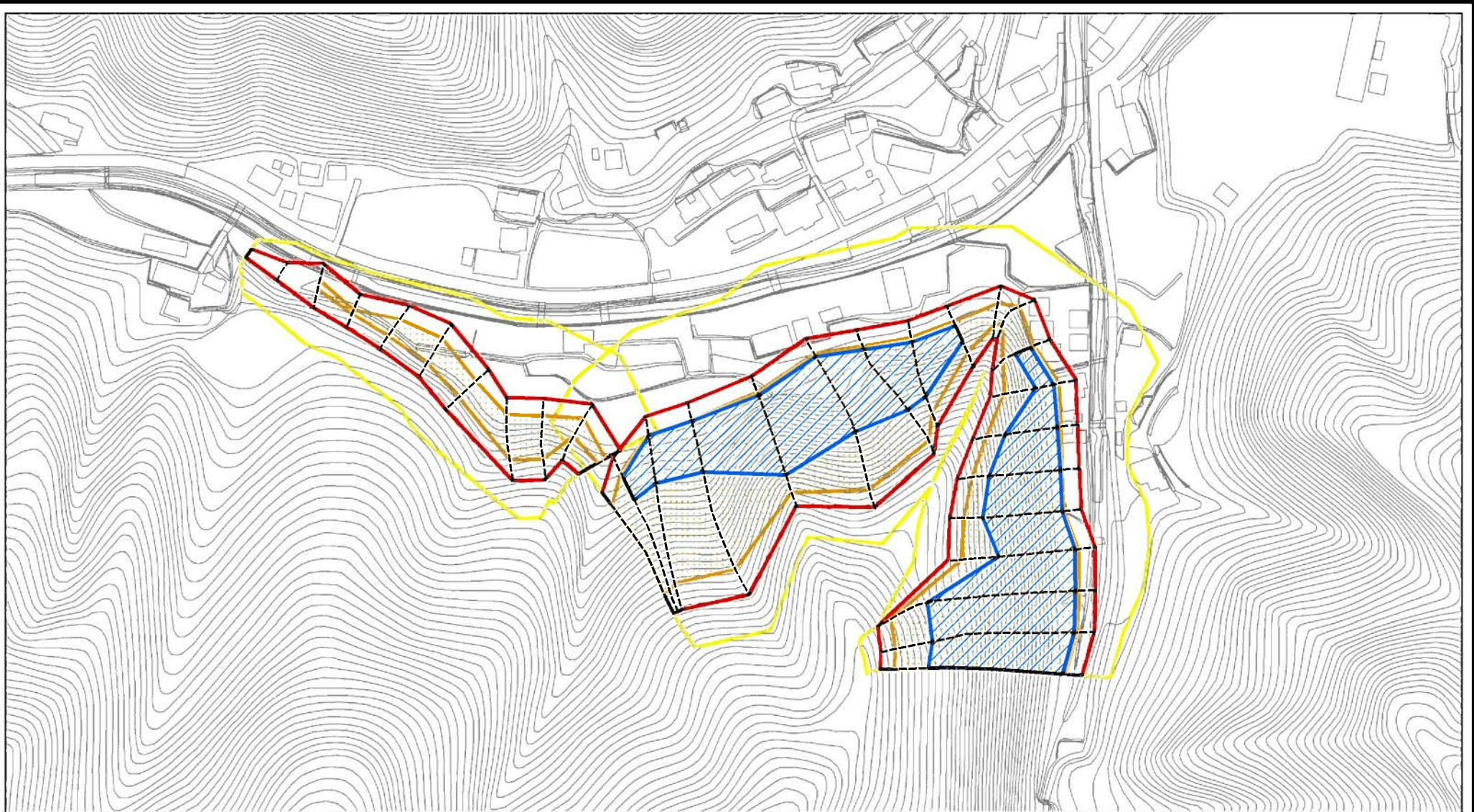


(1/25,000)

様式-1(急) 土砂災害警戒区域・土砂災害特別警戒区域 位置図	自然現象の種類	急傾斜地の崩壊
	区域番号	野迫川-中-001-急-Y・R
	区域名称	野迫川村中(001)急傾斜地崩壊警戒区域・特別警戒区域
	所在地	吉野郡野迫川村中

この地図は、国土地理院長の承認を得て、同院発行の電子地形図25000及び電子地形図20万を複製したものである。(承認番号 平29情複、第164号)

土砂災害警戒区域等の指定の公示に係る図書(参考)



0 25 50 100
m

様式-2(急)(参考)

土砂災害警戒区域・土砂災害特別警戒区域
区域図

土砂災害防止法施行令第二条の基準に該当する区域	
土砂災害防止法施行令第三条の基準に該当する区域	
それ以外の区域	

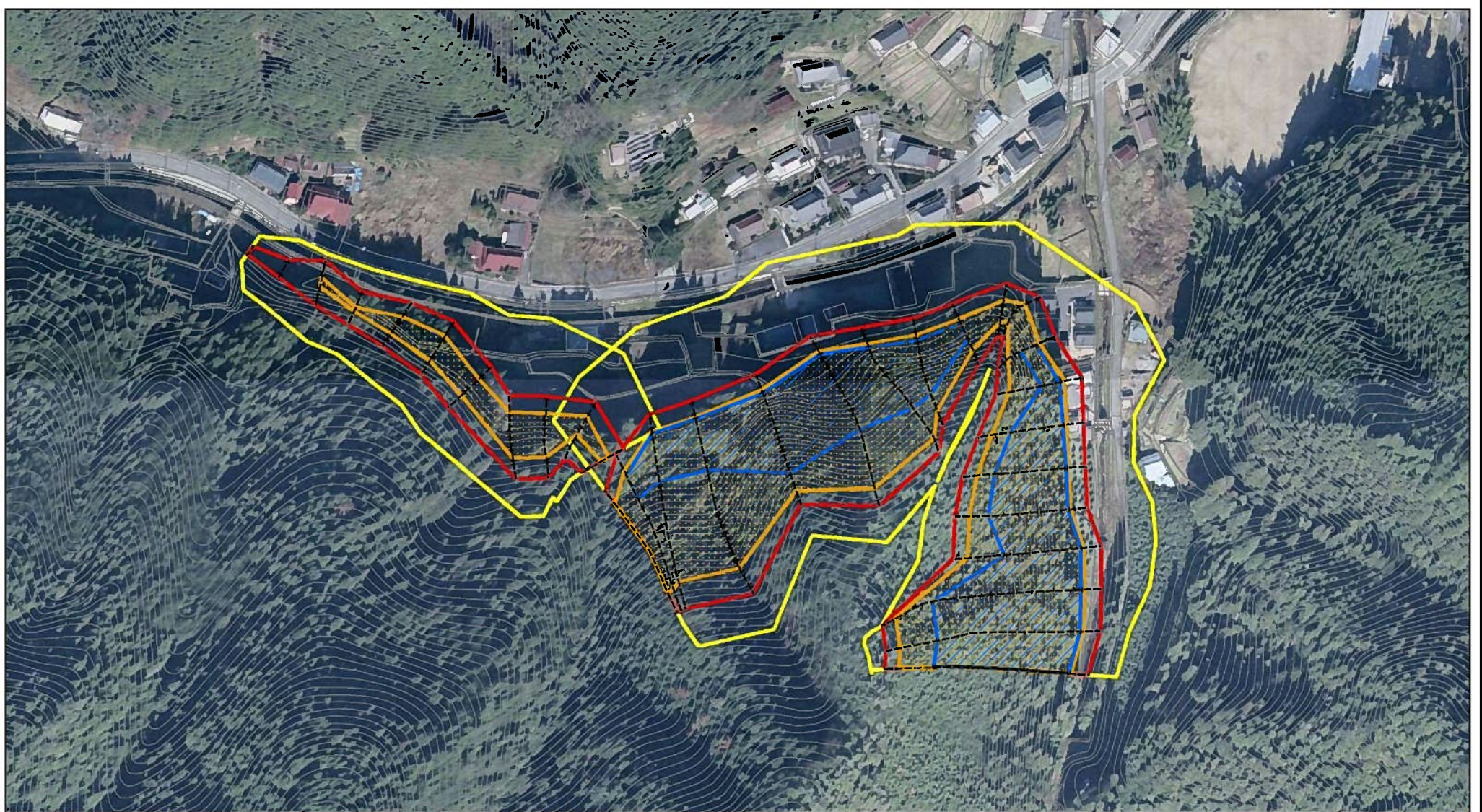
	縮尺
1:2,500	



自然現象の種類	急傾斜地の崩壊
告示番号	
告示年月日	

区域番号	野迫川-中-001-急-Y・R
区域名称	野迫川村中(001)急傾斜地崩壊警戒区域・特別警戒区域
所在地	吉野郡野迫川村中






土砂災害警戒区域等の指定の公示に係る図書(参考)



0 25 50 100
m

様式-2(急)(参考)

土砂災害警戒区域・土砂災害特別警戒区域
区域図

土砂災害防止法施行令第二条の基準に該当する区域	
土砂災害防止法施行令第三条の基準に該当する区域	
土砂等の(移動)高さが1m以下の場合、土砂等の移動による力が100kN/m ² を超える区域	
土砂等の堆積の高さが3mを超える区域	
それ以外の区域	

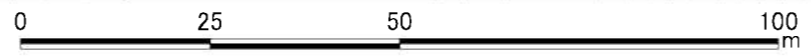
N
縮尺
1:2,500

自然現象の種類
告示番号
告示年月日

急傾斜地の崩壊

区域番号	野迫川-中-001-急-Y・R
区域名称	野迫川村中(001)急傾斜地崩壊警戒区域・特別警戒区域
所在地	吉野郡野迫川村中

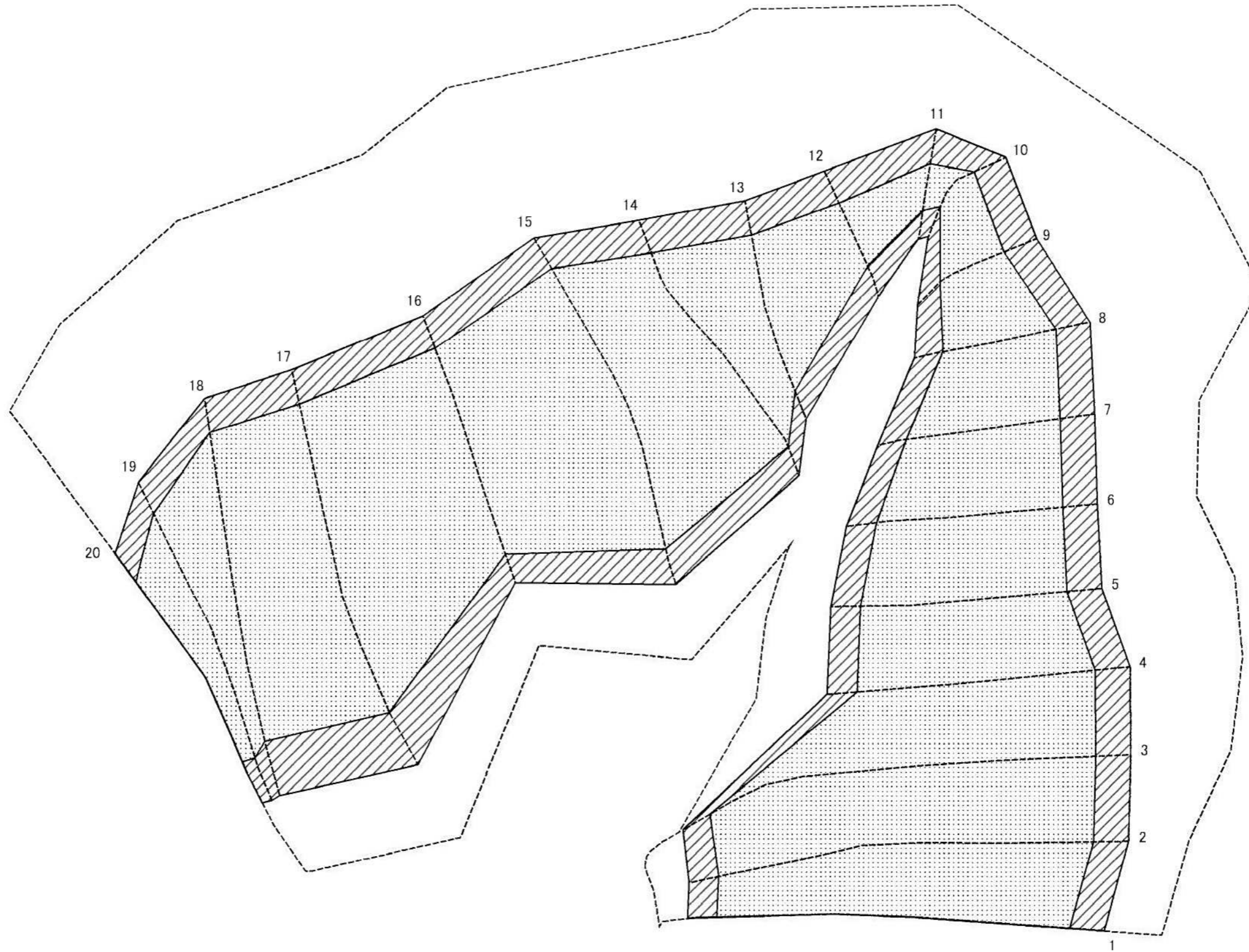
土砂災害警戒区域等の指定の公示に係る図書（その2）



図中の数字は横断測線番号を示す

様式-2 (急) 土砂災害警戒区域・土砂災害特別警戒区域 区域図	土砂災害防止法施行令第二条の基準に該当する区域		N 縮尺 1:1,000	自然現象の種類	急傾斜地の崩壊	区域番号	野迫川-中-001-急-Y-R(1/2)
	土砂災害防止法施行令第三条の基準に該当する区域			告示番号		区域名称	野迫川村中(001) 急傾斜地崩壊警戒区域・特別警戒区域
	土砂等の(移動)高さが1m以下の場合、土砂等の移動による力が100kN/mを超える区域			告示年月日		所在地	吉野郡野迫川村中
	土砂等の堆積の高さが3mを超える区域						
	それ以外の区域						

土砂災害警戒区域等の指定の公示に係る図書(その2-2)



0 25 50 100
m

図中の数字は横断測線番号を示す

様式-2-2(急)
土砂災害特別警戒区域の区域区分図
(急傾斜地の崩壊に伴う土石等の移動により
建築物の地上部に作用すると想定される力)

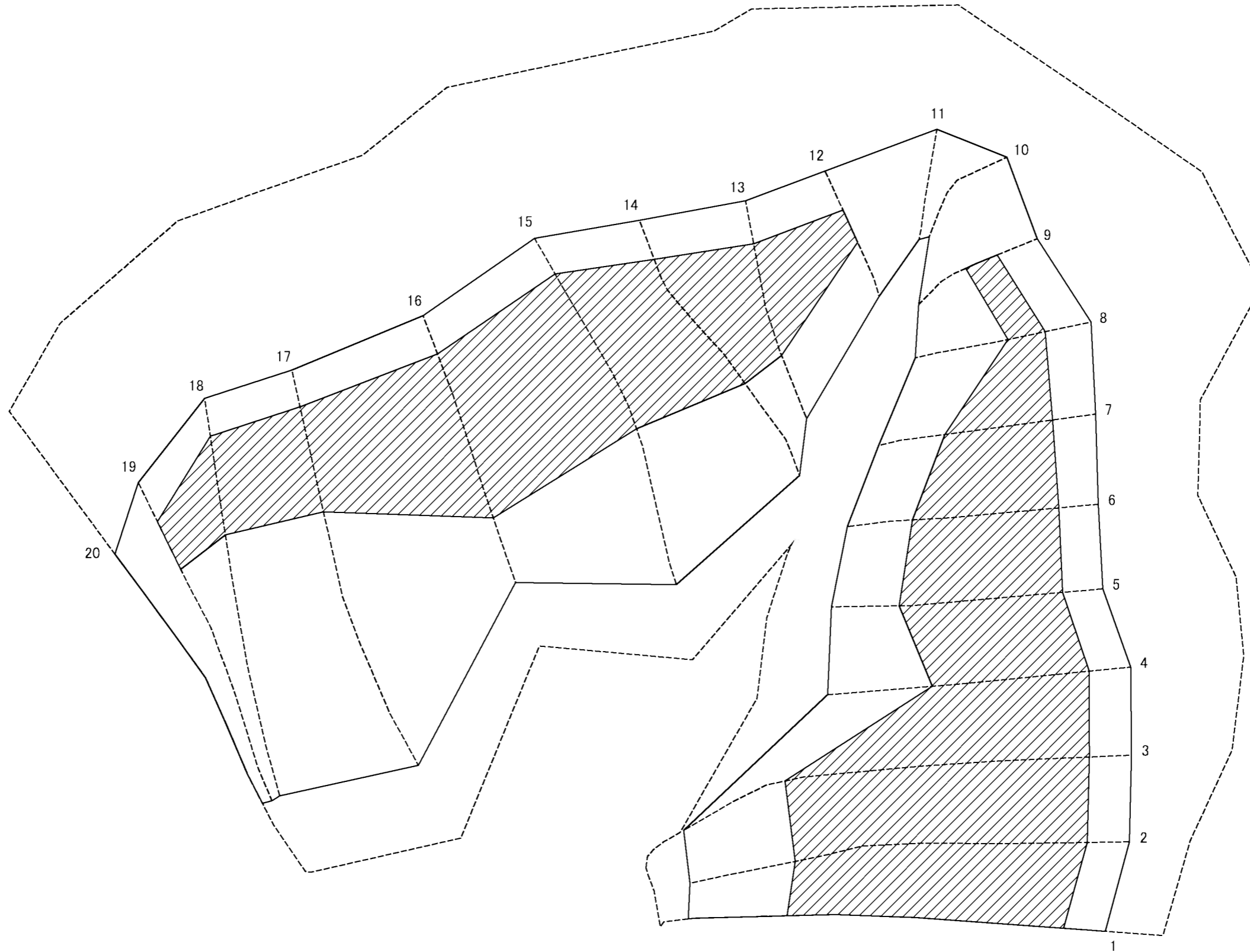
土砂災害防止法施行令第二条の基準に該当する区域	
土砂災害防止法施行令第三条の基準に該当する区域	
それ以外の区域	

N
縮尺
1:1,000

自然現象の種類	急傾斜地の崩壊
告示番号	
告示年月日	

区域番号	野迫川-中-001-急-Y-R(1/2)
区域名称	野迫川村中(001) 急傾斜地崩壊警戒区域・特別警戒区域
所在地	吉野郡野迫川村中

土砂災害警戒区域等の指定の公示に係る図書(その2-3)



0 25 50 100 m

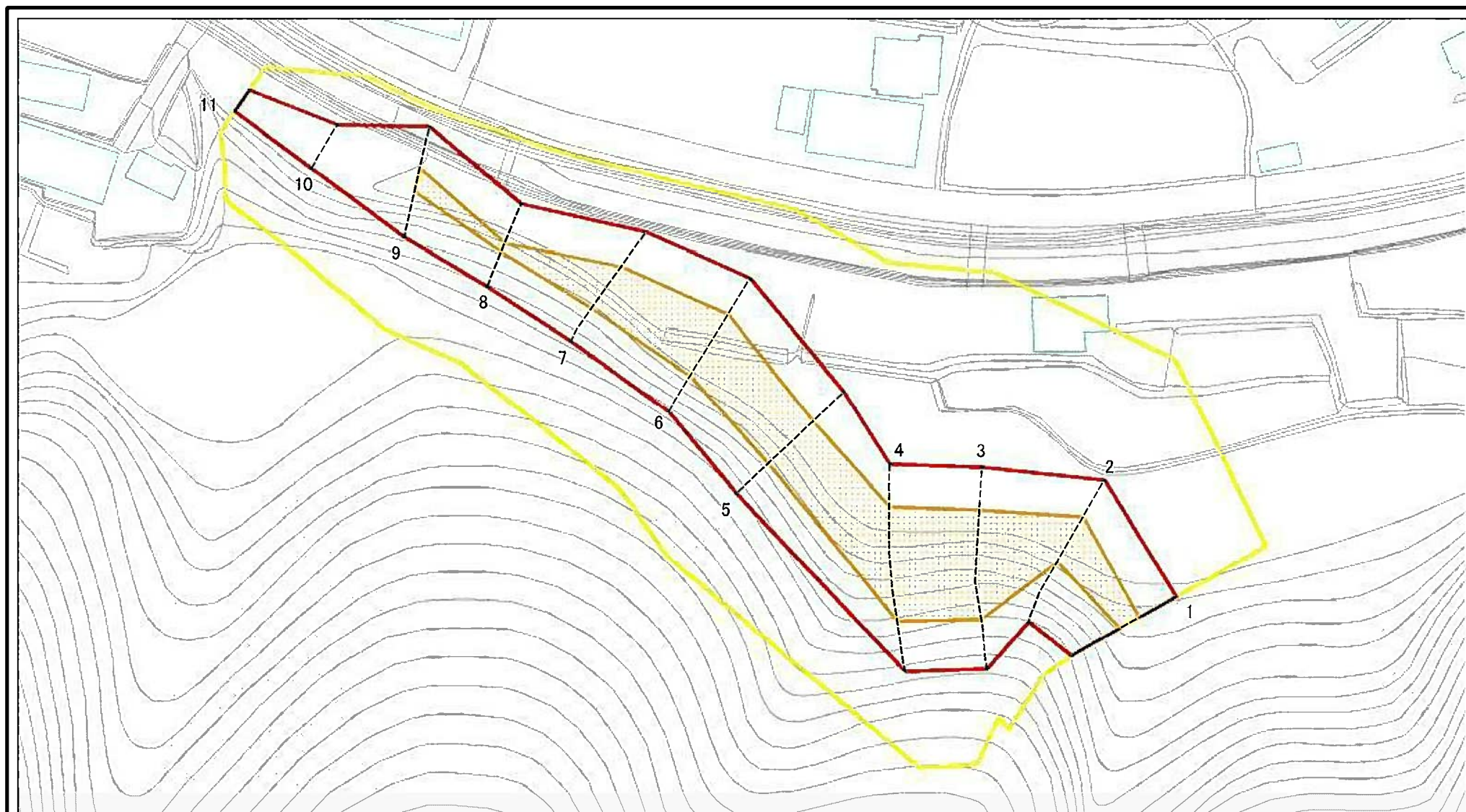
図中の数字は横断測線番号を示す

様式-2-3(急) 土砂災害特別警戒区域の区域区分図 (急傾斜地の崩壊に伴う土石等の堆積により 建築物の地上部に作用すると想定される力)	土砂災害防止法施行令第二条の基準に該当する区域		N 縮尺 1:1,000	自然現象の種類	急傾斜地の崩壊	区域番号	野迫川-中-001-急-Y-R(1/2)
	土砂災害防止法施行令第三条の基準に該当する区域	土石等の堆積の高さが3mを超える区域 それ以外の区域		 	告示番号		区域名称
				告示年月日		所在地	吉野郡野迫川村中

土砂災害警戒区域等の指定の公示に係る図書(その3) (案)

横断測線の区間	土石等の移動により建築物の地上部に作用すると想定される力				土石等の堆積により建築物の地上部に作用すると想定される力				横断測線の区間	土石等の移動により建築物の地上部に作用すると想定される力				土石等の堆積により建築物の地上部に作用すると想定される力			
	土石等の(移動)高さが1m以下の場合、土石等の移動による力が100kN/m ² を超える区域		それ以外の区域		土石等の堆積の高さが3mを超える区域		それ以外の区域			土石等の(移動)高さが1m以下の場合、土石等の移動による力が100kN/m ² を超える区域		それ以外の区域		土石等の堆積の高さが3mを超える区域		それ以外の区域	
	力の大きさのうち最大のもの (kN/m ²)	土石等の高さ (m)	力の大きさのうち最大のもの (kN/m ²)	土石等の高さ (m)	力の大きさのうち最大のもの (kN/m ²)	土石等の高さ (m)	力の大きさのうち最大のもの (kN/m ²)	土石等の高さ (m)		力の大きさのうち最大のもの (kN/m ²)	土石等の高さ (m)	力の大きさのうち最大のもの (kN/m ²)	土石等の高さ (m)	力の大きさのうち最大のもの (kN/m ²)	土石等の高さ (m)	力の大きさのうち最大のもの (kN/m ²)	土石等の高さ (m)
1 ~ 2	167.61	1.00	100.00	1.00	21.82	4.32	15.16	3.00	~								
2 ~ 3	165.92	1.00	100.00	1.00	21.07	4.17	15.16	3.00	~								
3 ~ 4	165.06	1.00	100.00	1.00	21.28	4.21	15.16	3.00	~								
4 ~ 5	165.06	1.00	100.00	1.00	22.68	4.49	15.16	3.00	~								
5 ~ 6	164.57	1.00	100.00	1.00	22.97	4.55	15.16	3.00	~								
6 ~ 7	162.87	1.00	100.00	1.00	22.97	4.55	15.16	3.00	~								
7 ~ 8	160.98	1.00	100.00	1.00	20.52	4.06	15.16	3.00	~								
8 ~ 9	155.41	1.00	100.00	1.00	17.83	3.53	15.16	3.00	~								
9 ~ 10	141.38	1.00	100.00	1.00	-	-	15.16	3.00	~								
10 ~ 11	132.20	1.00	100.00	1.00	-	-	12.83	2.54	~								
11 ~ 12	140.03	1.00	100.00	1.00	-	-	15.16	3.00	~								
12 ~ 13	161.80	1.00	100.00	1.00	20.47	4.05	15.16	3.00	~								
13 ~ 14	164.24	1.00	100.00	1.00	21.06	4.17	15.16	3.00	~								
14 ~ 15	164.24	1.00	100.00	1.00	21.06	4.17	15.16	3.00	~								
15 ~ 16	165.19	1.00	100.00	1.00	22.57	4.47	15.16	3.00	~								
16 ~ 17	165.19	1.00	100.00	1.00	22.57	4.47	15.16	3.00	~								
17 ~ 18	134.60	1.00	100.00	1.00	18.16	3.59	15.16	3.00	~								
18 ~ 19	142.59	1.00	100.00	1.00	18.16	3.59	15.16	3.00	~								
19 ~ 20	142.59	1.00	100.00	1.00	-	-	15.16	3.00	~								
~									~								
~									~								
~									~								
~									~								
~									~								
~									~								
~									~								
~									~								
~									~								
~									~								
~									~								
~									~								
~									~								
~									~								
様式-3(急)				自然現象の種類		急傾斜地の崩壊		区域番号		野迫川-中-001-急-Y-R(1/2)							
				告示番号				区域名称		野迫川村中(001) 急傾斜地崩壊警戒区域・特別警戒区域							
建築物の構造の規制に必要な衝撃に関する事項				告示年月日				所在地		吉野郡野迫川村中							

土砂災害警戒区域等の指定の公示に係る図書（その2）



図中の数字は横断測線番号を示す

様式-2 (急)

土砂災害警戒区域・土砂災害特別警戒区域 区域図

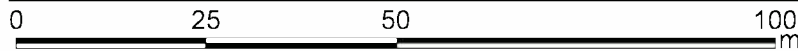
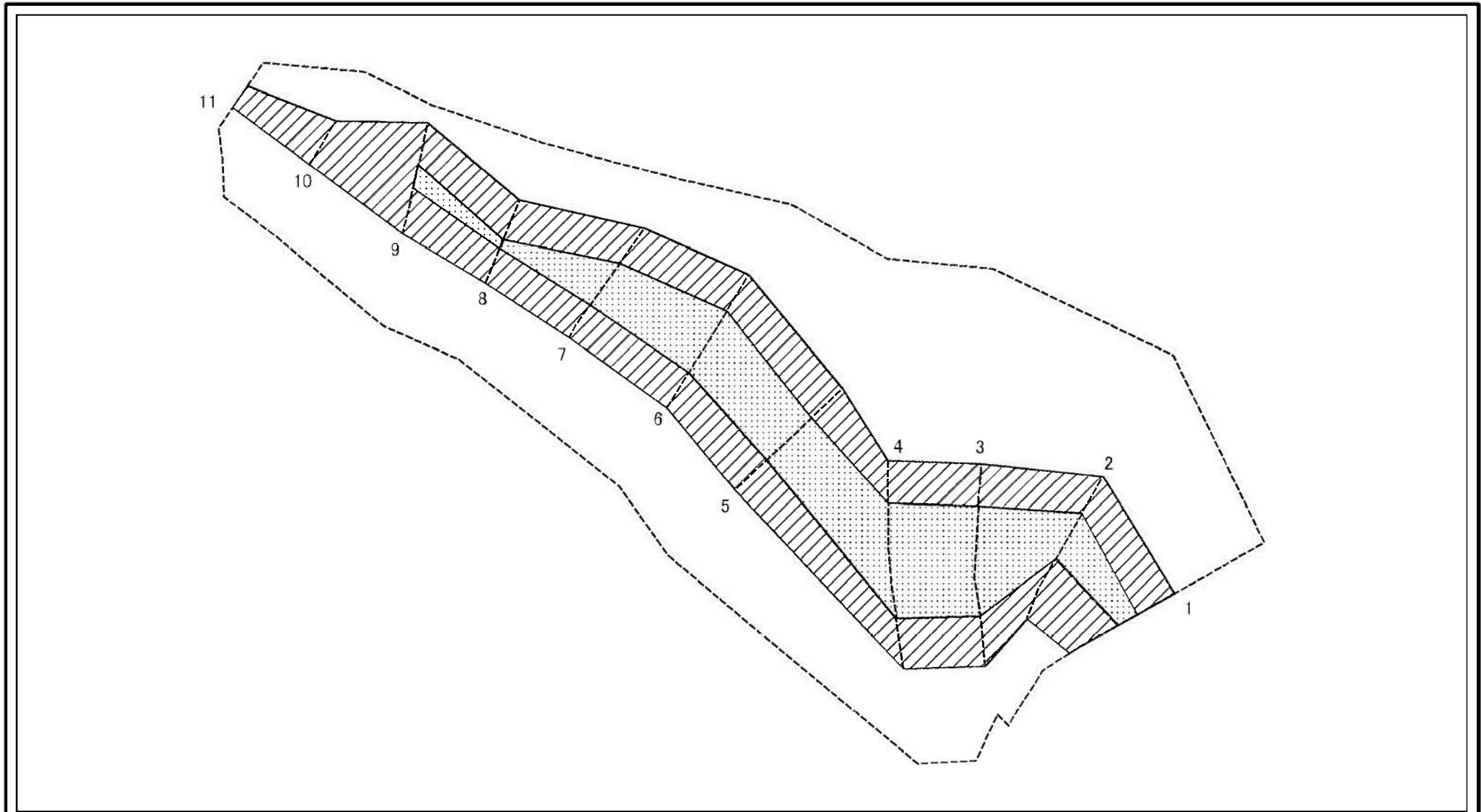
土砂災害防止法施行令第二条の基準に該当する区域	
土砂災害防止法施行令第三条の基準に該当する区域	
それ以外の区域	

	縮尺
	1:1,000

自然現象の種類	急傾斜地の崩壊
告示番号	
告示年月日	

区域番号	野迫川-中-001-急-Y-R(2/2)
区域名称	野迫川村中(001) 急傾斜地崩壊警戒区域・特別警戒区域
所在地	吉野郡野迫川村中

土砂災害警戒区域等の指定の公示に係る図書(その2-2)



図中の数字は横断測線番号を示す

様式-2-2(急)
土砂災害特別警戒区域の区域区分図
(急傾斜地の崩壊に伴う土石等の移動により
建築物の地上部に作用すると想定される力)

土砂災害防止法施行令第二条の基準に該当する区域



土砂災害防止法
施行令第三条の
基準に該当する
区域



それ以外の区域



N
縮尺
1:1,000

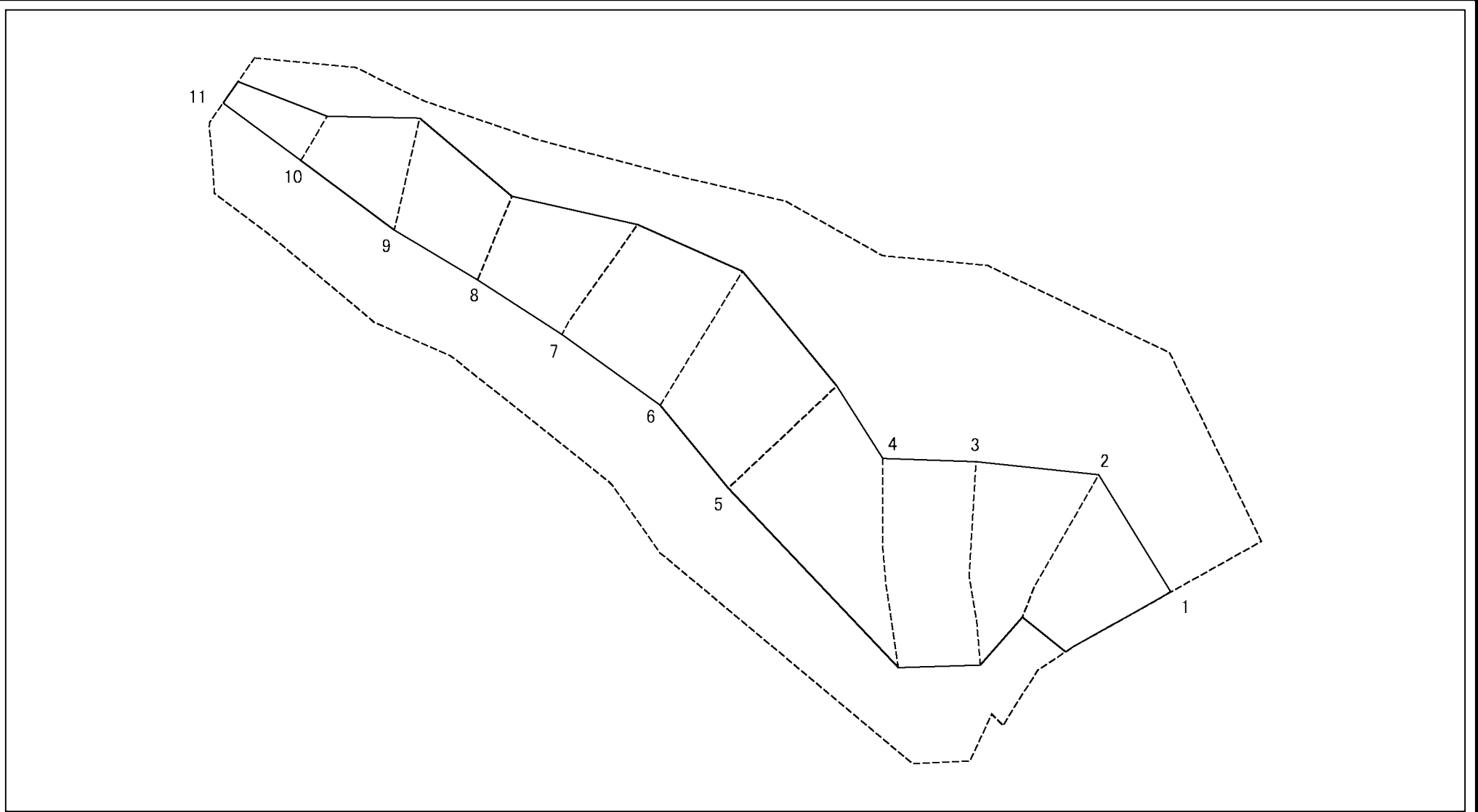
自然現象
の種類
告示番号
告示年月日

急傾斜地の崩壊

区域番号
区域名称
所在地

野迫川-中-001-急-Y-R(2/2)
野迫川村中(001)
急傾斜地崩壊警戒区域・特別警戒区域
吉野郡野迫川村中

土砂災害警戒区域等の指定の公示に係る図書(その2-3)



図中の数字は横断測線番号を示す

様式-2-3(急)
土砂災害特別警戒区域の区域区分図
(急傾斜地の崩壊に伴う土石等の堆積により
建築物の地上部に作用すると想定される力)

土砂災害防止法施行令第二条の基準に該当する区域



土砂災害防止法
施行令第三条の
基準に該当する
区域



それ以外の区域



縮尺

1:1,000

自然現象
の種類

告示番号

告示年月日

急傾斜地の崩壊

区域番号

野迫川-中-001-急-Y-R(2/2)

区域名称

野迫川村中(001)
急傾斜地崩壊警戒区域・特別警戒区域

所在地

吉野郡野迫川村中

土砂災害警戒区域等の指定の公示に係る図書(その3) (案)

横断測線の区間	土石等の移動により建築物の地上部に作用すると想定される力				土石等の堆積により建築物の地上部に作用すると想定される力				横断測線の区間	土石等の移動により建築物の地上部に作用すると想定される力				土石等の堆積により建築物の地上部に作用すると想定される力			
	土石等の(移動)高さが1m以下の場合、土石等の移動による力が100kN/m ² を超える区域		それ以外の区域		土石等の堆積の高さが3mを超える区域		それ以外の区域			土石等の(移動)高さが1m以下の場合、土石等の移動による力が100kN/m ² を超える区域		それ以外の区域		土石等の堆積の高さが3mを超える区域		それ以外の区域	
	力の大きさのうち最大のもの(kN/m ²)	土石等の高さ(m)	力の大きさのうち最大のもの(kN/m ²)	土石等の高さ(m)	力の大きさのうち最大のもの(kN/m ²)	土石等の高さ(m)	力の大きさのうち最大のもの(kN/m ²)	土石等の高さ(m)		力の大きさのうち最大のもの(kN/m ²)	土石等の高さ(m)	力の大きさのうち最大のもの(kN/m ²)	土石等の高さ(m)	力の大きさのうち最大のもの(kN/m ²)	土石等の高さ(m)	力の大きさのうち最大のもの(kN/m ²)	土石等の高さ(m)
1 ~ 2	115.07	1.00	100.00	1.00	-	-	10.60	2.10	~								
2 ~ 3	133.71	1.00	100.00	1.00	-	-	12.81	2.53	~								
3 ~ 4	134.23	1.00	100.00	1.00	-	-	12.81	2.53	~								
4 ~ 5	134.23	1.00	100.00	1.00	-	-	12.79	2.53	~								
5 ~ 6	131.82	1.00	100.00	1.00	-	-	11.64	2.30	~								
6 ~ 7	131.82	1.00	100.00	1.00	-	-	11.96	2.37	~								
7 ~ 8	126.47	1.00	100.00	1.00	-	-	12.79	2.53	~								
8 ~ 9	111.54	1.00	100.00	1.00	-	-	12.79	2.53	~								
9 ~ 10	-	-	100.00	1.00	-	-	10.56	2.09	~								
10 ~ 11	-	-	77.31	1.00	-	-	10.06	1.99	~								
~									~								
~									~								
~									~								
~									~								
~									~								
~									~								
~									~								
~									~								
~									~								
~									~								
~									~								
~									~								
~									~								
~									~								
~									~								

様式-3(急) 建築物の構造の規制に必要な衝撃に関する事項	自然現象の種類	急傾斜地の崩壊	区域番号	野迫川-中-001-急-Y-R(2/2)
	告示番号		区域名称	野迫川村中(001) 急傾斜地崩壊警戒区域・特別警戒区域
	告示年月日		所在地	吉野郡野迫川村中