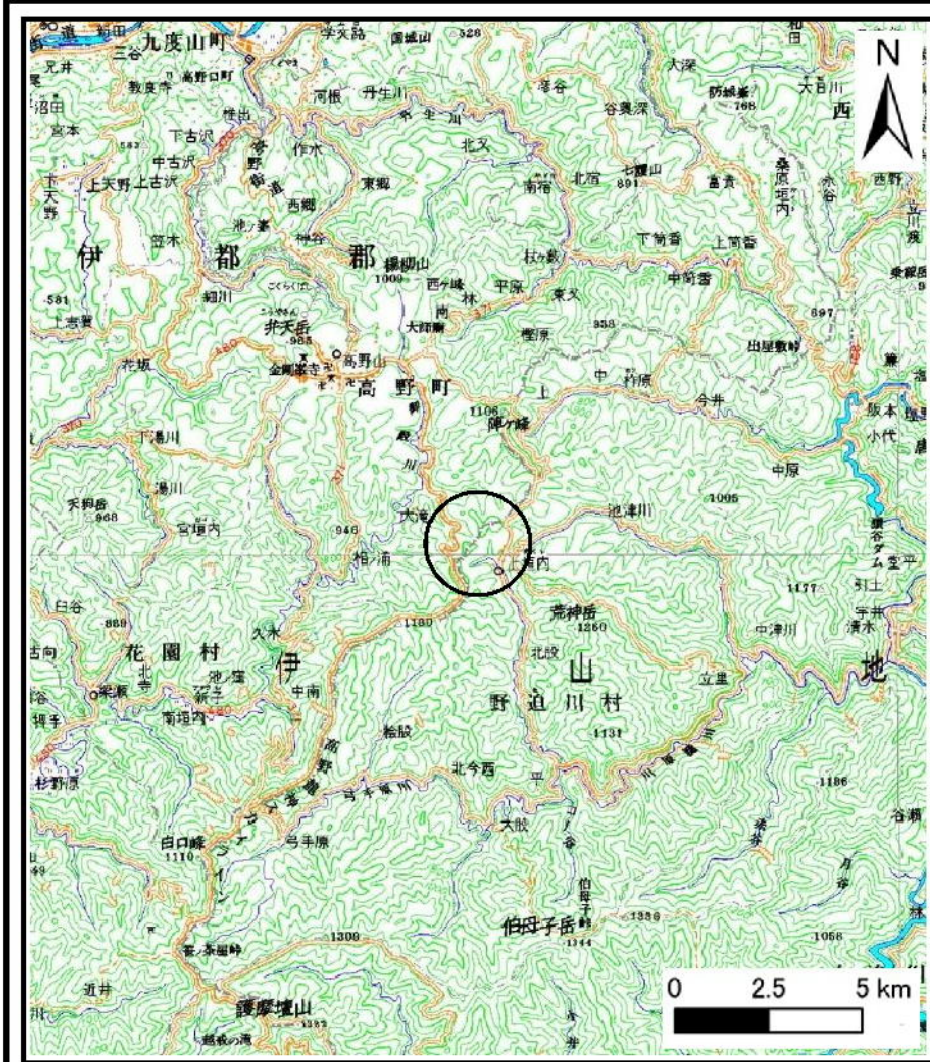
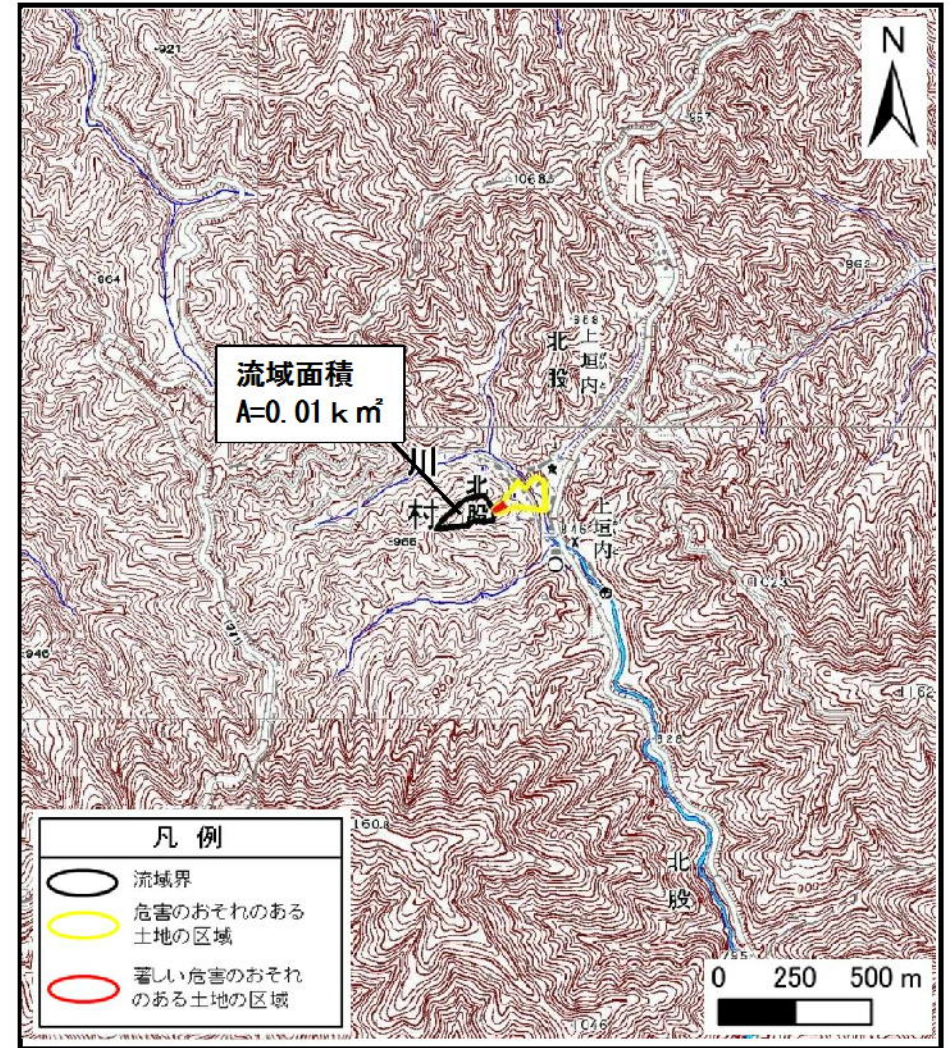


# 土砂災害警戒区域等の指定の公示に係る図書（その1）



(1/200,000)



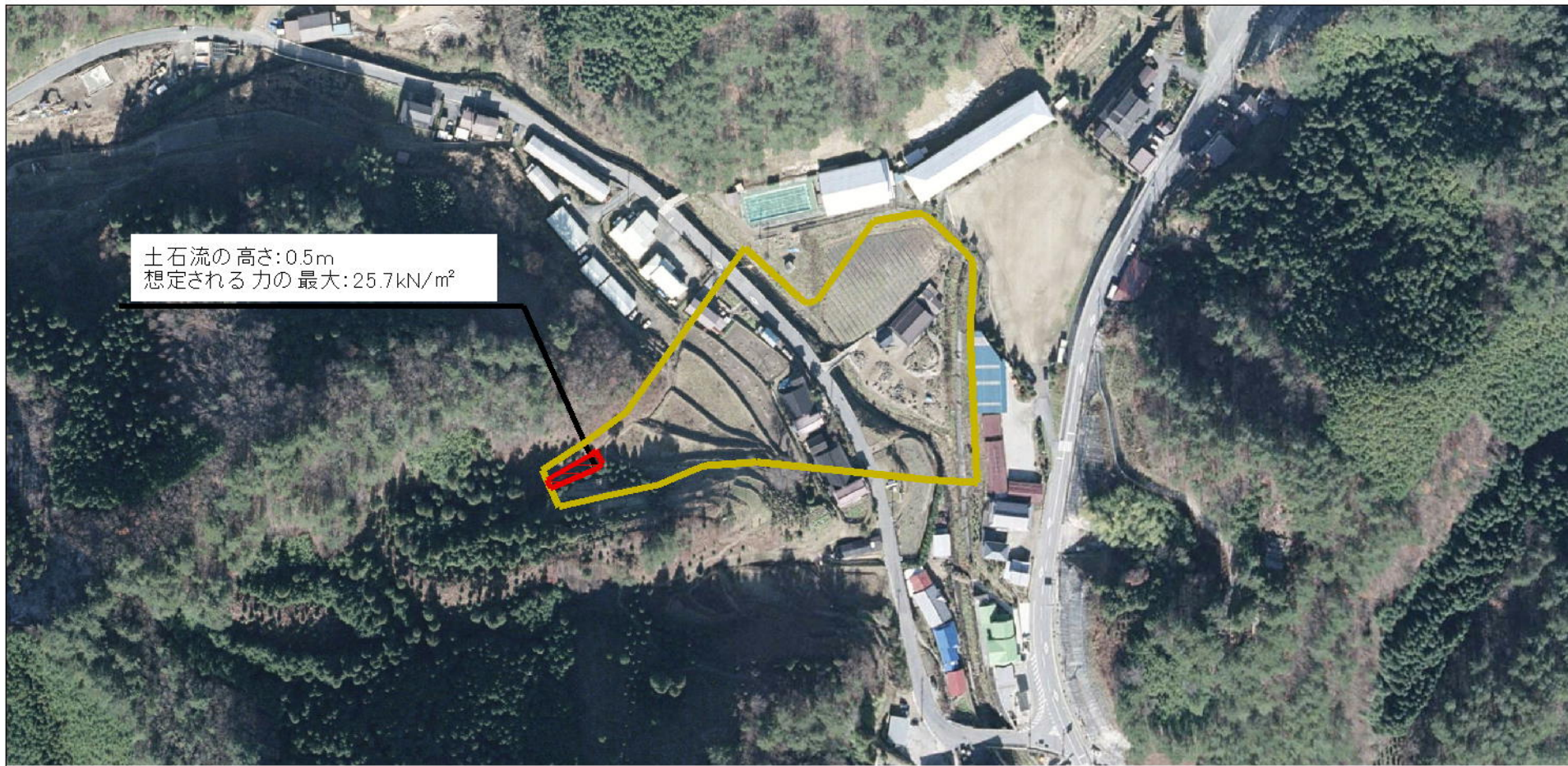
(1/25,000)

凡例	
	流域界
	危害のおそれのある土地の区域
	著しい危害のおそれのある土地の区域

様式-1 (土) 土砂災害警戒区域・土砂災害特別警戒区域 位置図	自然現象の種類	土石流
	区域番号	野迫川-北股-012-土-Y・R
	区域名称	野迫川村北股 (012) 土石流警戒区域・特別警戒区域
	所在地	吉野郡野迫川村北股

この地図は、国土地理院長の承認を得て、同院発行の数値地図200000（地図画像）及び数値地図25000（地図画像）を複製したものである。（承認番号 平26情複、第374号）



# 土砂災害警戒区域等の指定の公示に係る図書 (参考)



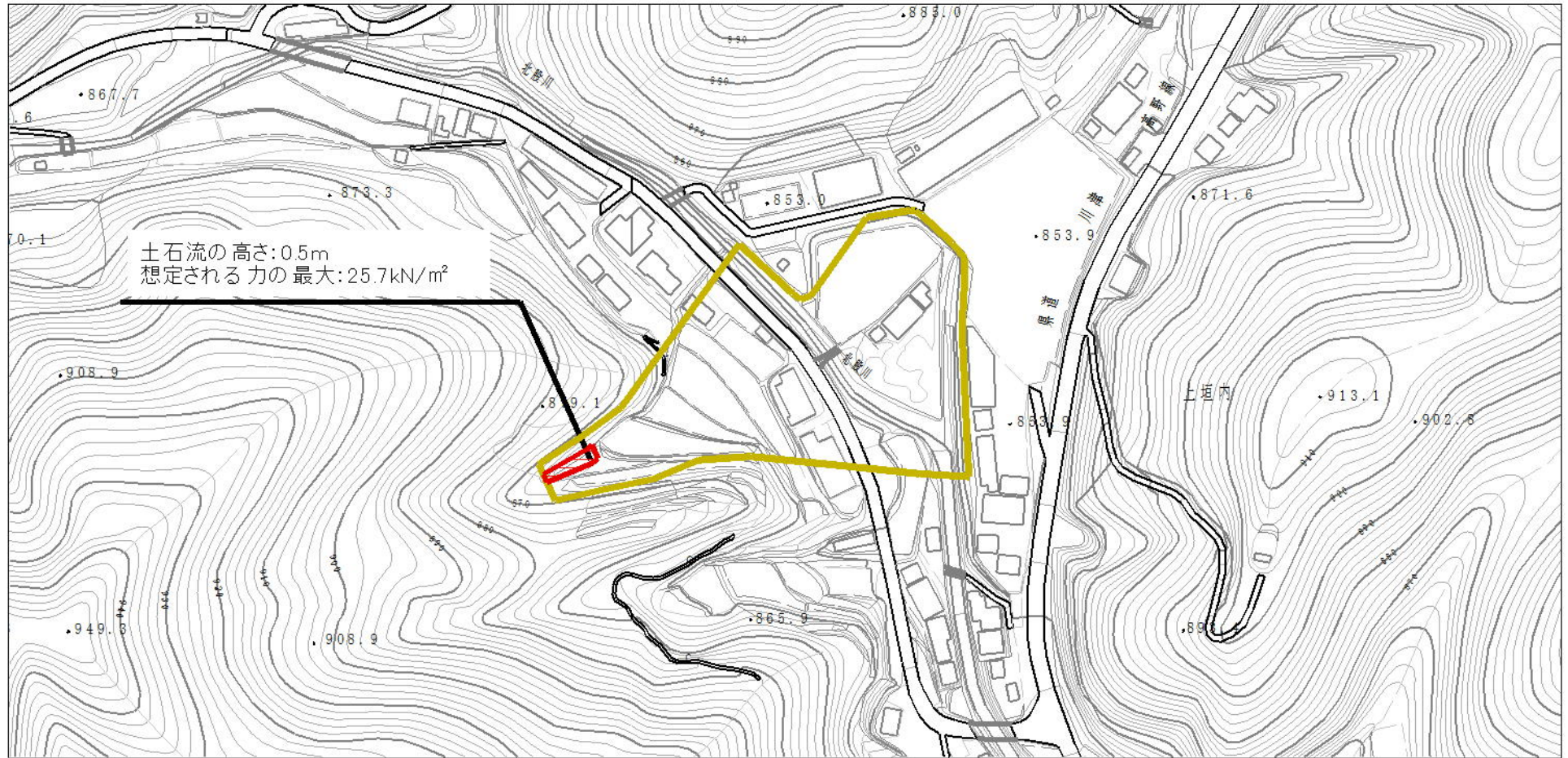
0 1 ×100m

## 様式-2 (土) (参考)

### 土砂災害警戒区域・土砂災害特別警戒区域 区域図

土砂災害防止法施行令第二條の基準に該当する区域		 縮尺 1:2,500	自然現象の種類	土石流	区域番号	野迫川-北股-012-土-Y・R
土砂災害防止法施行令第三條の基準に該当する区域			告示番号		区域名称	野迫川村北股 (012) 土石流警戒区域・特別警戒区域
土石流の高さが1mを超える場合、土石等の移動による力が50kN/mを超える区域			告示年月日		所在地	吉野郡野迫川村北股
土石流の高さが1mを超える場合、土石等の移動による力が50kN/m以下の区域						
それ以外の区域						

## 土砂災害警戒区域等の指定の公示に係る図書（その2）



様式-2（土）

土砂災害警戒区域・土砂災害特別警戒区域  
区域図

土砂災害防止法施行令第二條の基準に該当する区域

土石流の高さが1mを超える場合、土石等の  
移動による力が50kN/mを超える区域

土石流の高さが1mを超える場合、土石等の  
移動による力が50kN/m以下の区域

それ以外の区域



縮尺  
1:2,500

自然現象  
の種類

告示番号

告示年月日

土石流

区域番号

区域名称

所在地

野迫川-北股-012-土-Y・R

野迫川村北股（012）  
土石流警戒区域・特別警戒区域

吉野郡野迫川村北股