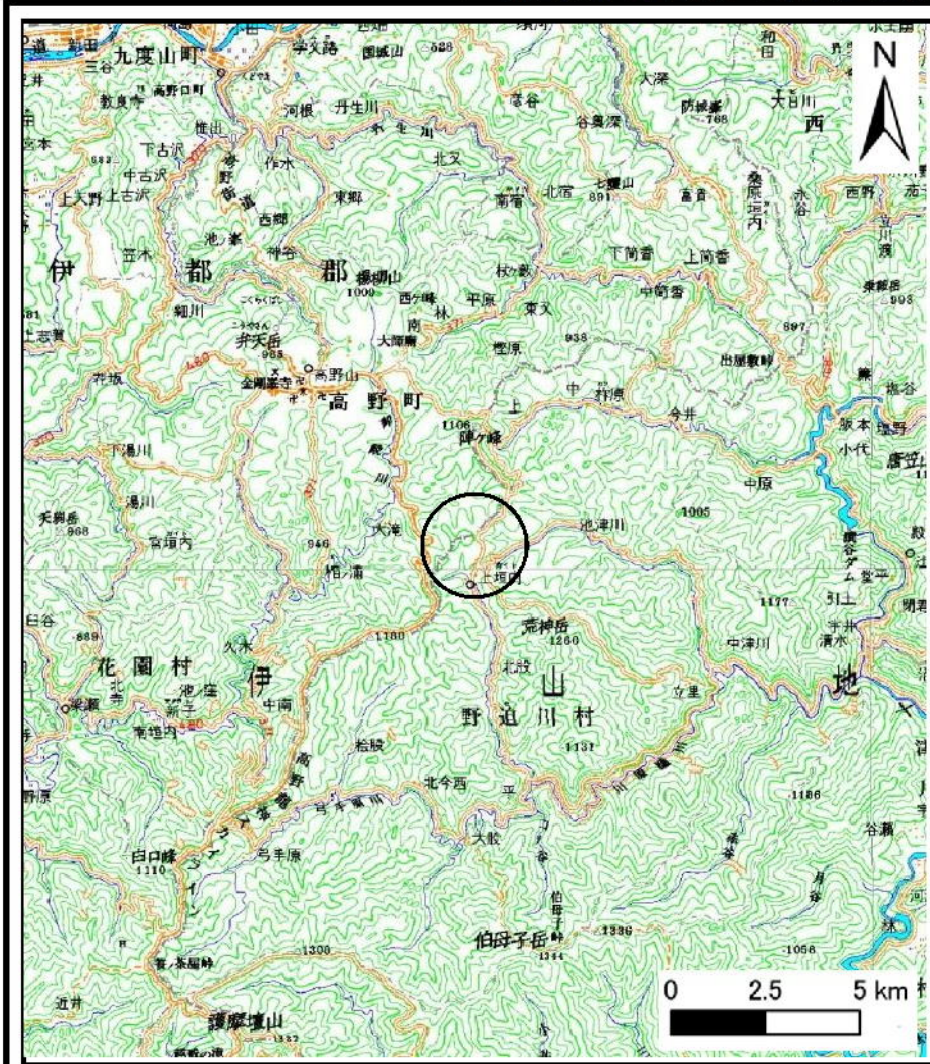
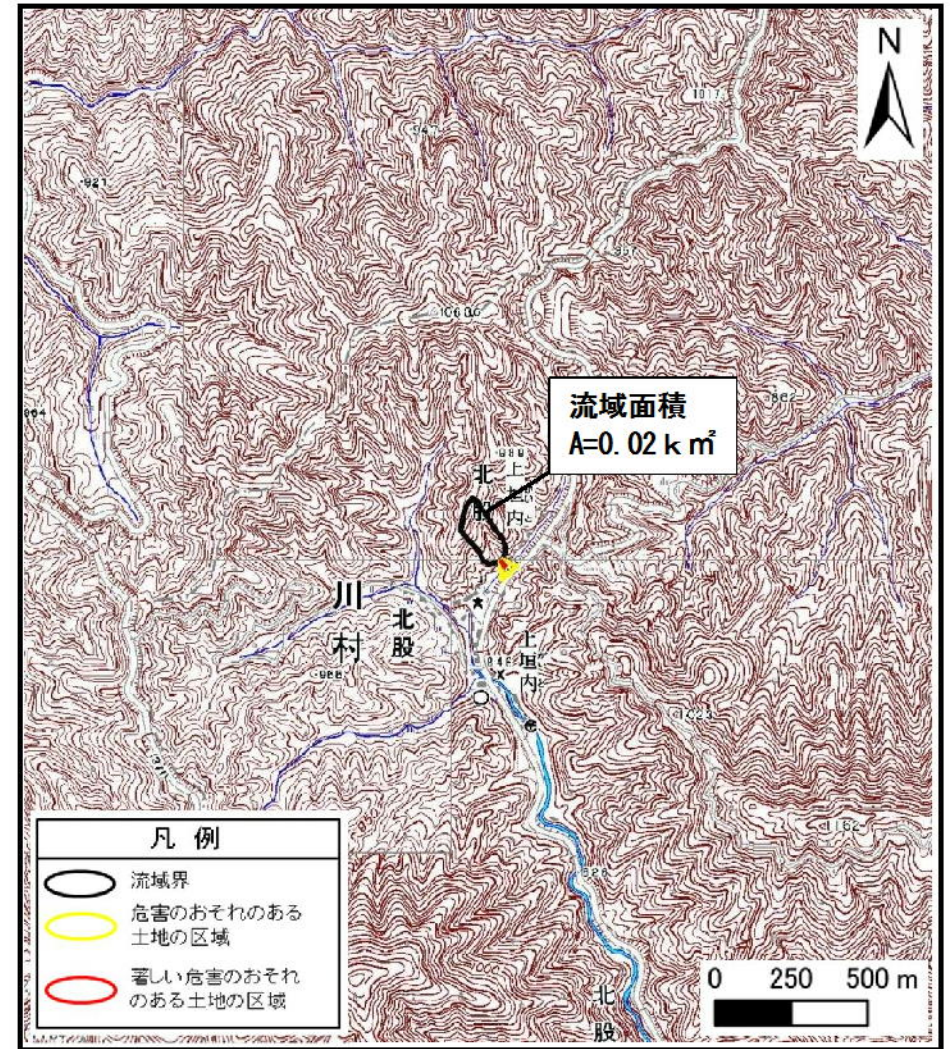


土砂災害警戒区域等の指定の公示に係る図書（その1）



(1/200,000)



(1/25,000)

様式-1 (土)
土砂災害警戒区域・土砂災害特別警戒区域 位置図

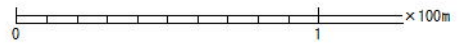
自然現象の種類	土石流
区域番号	野迫川-北股-011-土-Y・R
区域名称	野迫川村北股 (011) 土石流警戒区域・特別警戒区域
所在地	吉野郡野迫川村北股

この地図は、国土地理院長の承認を得て、同院発行の数値地図200000（地図画像）及び数値地図25000（地図画像）を複製したものである。（承認番号 平26情複、第374号）

土石災害警戒区域等の指定の公示に係る図書 (参考)

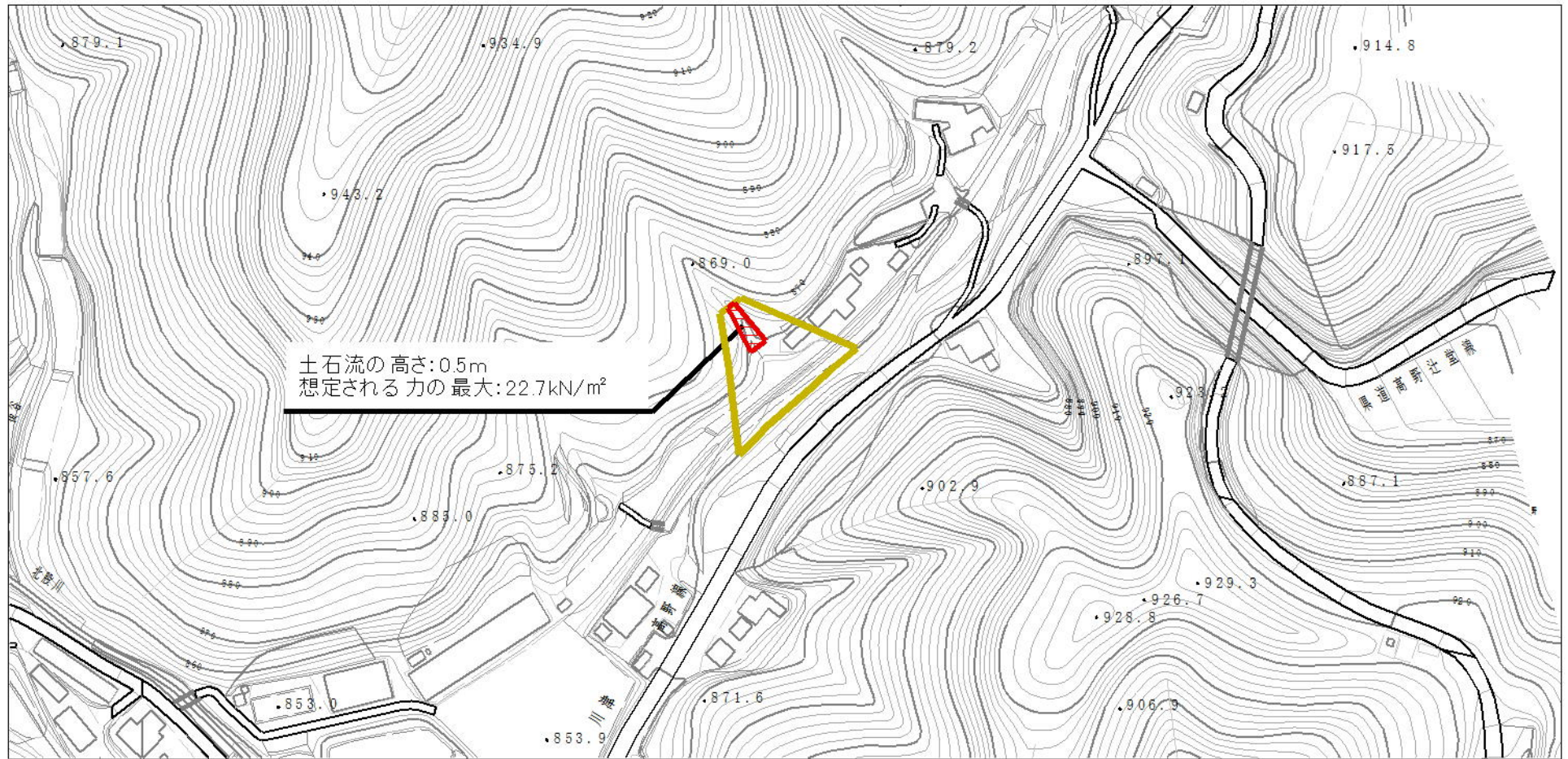


土石流の高さ: 0.5m
 想定される力の最大: 22.7kN/m²



様式-2 (土) (参考) 土石災害警戒区域・土石災害特別警戒区域 区域図	土石災害防止法施行令第二條の基準に該当する区域		N 縮尺 1:2,500	自然現象の種類 土石流	区域番号 野迫川-北股-011-土-Y・R
	土石災害防止法施行令第三條の基準に該当する区域 土石流の高さが1mを超える場合、土石等の移動による力が50kN/m ² を超える区域			告示番号	区域名称 野迫川村北股 (011) 土石流警戒区域・特別警戒区域
	土石災害防止法施行令第三條の基準に該当する区域 土石流の高さが1mを超える場合、土石等の移動による力が50kN/m ² 以下の区域			告示年月日	所在地 吉野郡野迫川村北股
	土石災害防止法施行令第三條の基準に該当する区域 それ以外の区域				

土砂災害警戒区域等の指定の公示に係る図書（その2）



0 1 ×100m

様式-2 (土)

土砂災害警戒区域・土砂災害特別警戒区域
区域図

土砂災害防止法施行令第二條の基準に該当する区域

土石流の高さが1mを超える場合、土石等の
移動による力が50kN/mを超える区域

土石流の高さが1mを超える場合、土石等の
移動による力が50kN/m以下の区域

それ以外の区域



縮尺
1:2,500

自然現象
の種類

告示番号

告示年月日

土石流

区域番号

区域名称

所在地

野迫川-北股-011-土-Y・R

野迫川村北股 (011)
土石流警戒区域・特別警戒区域

吉野郡野迫川村北股