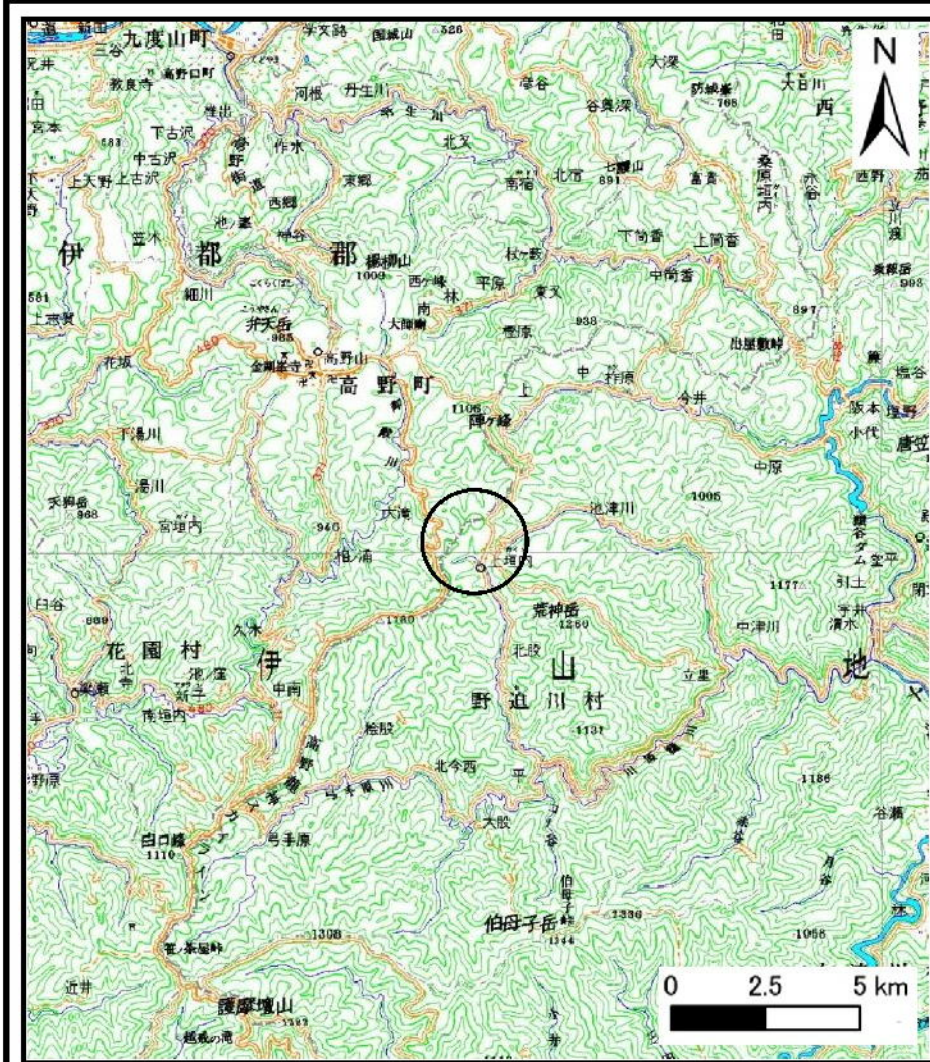
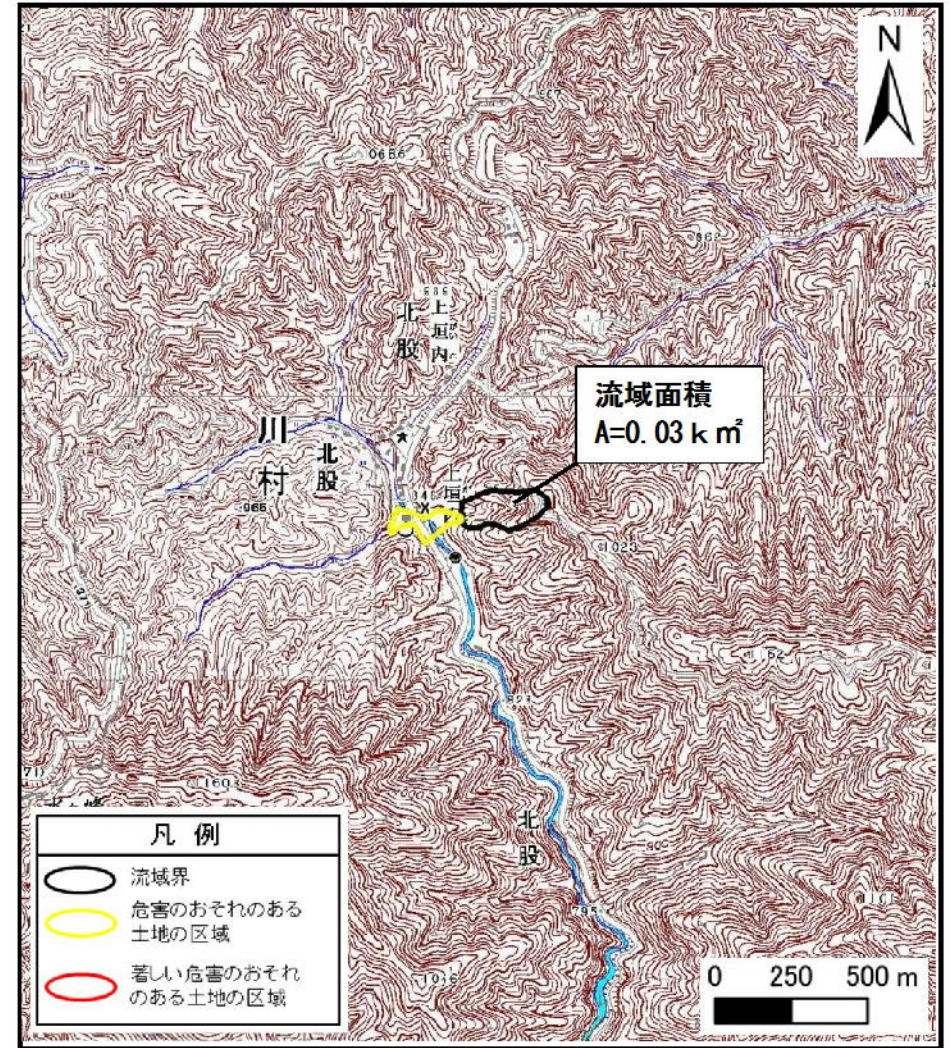


土砂災害警戒区域等の指定の公示に係る図書（その1）



(1/200,000)



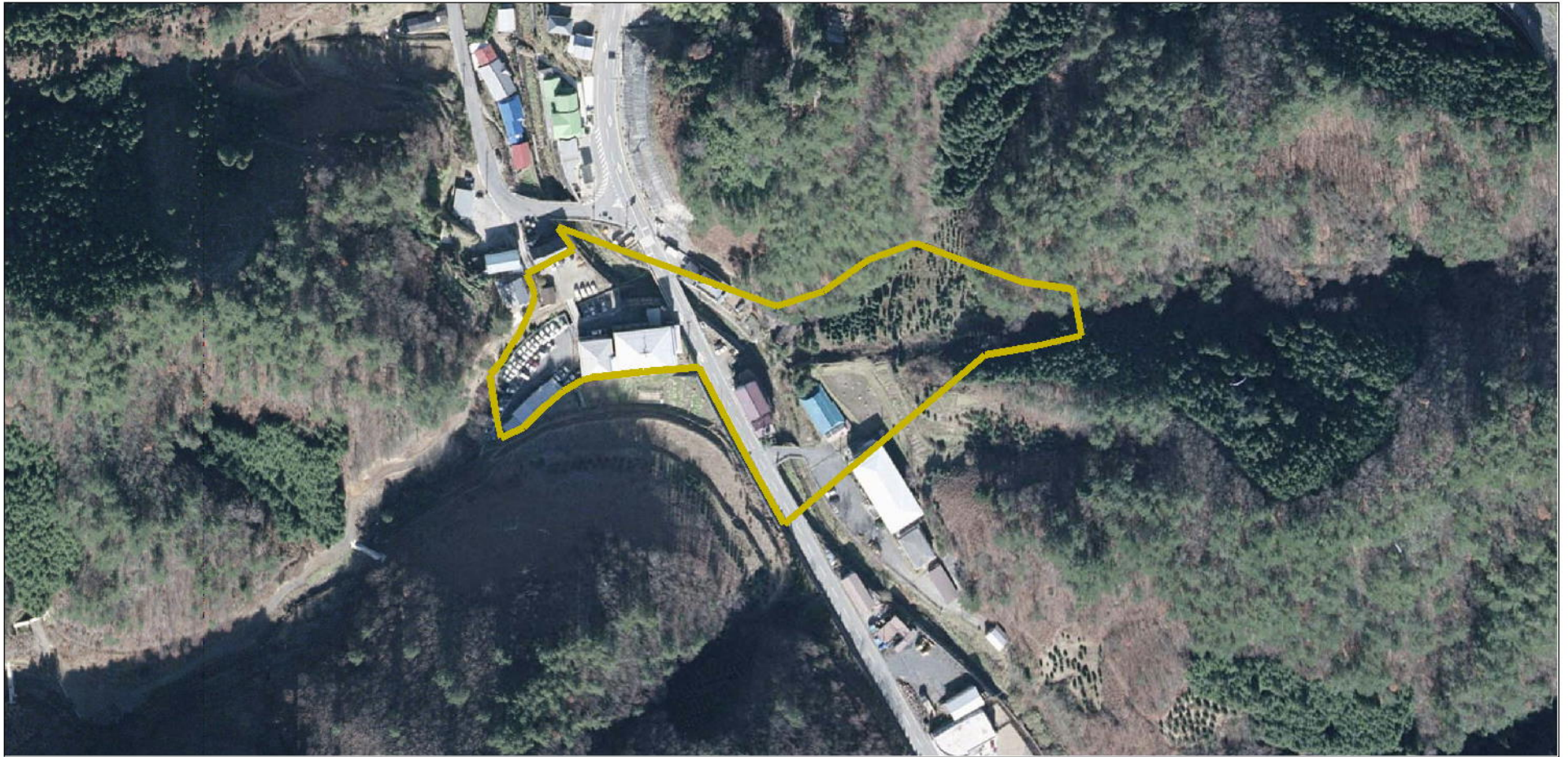
(1/25,000)

様式-1 (土)
土砂災害警戒区域・土砂災害特別警戒区域 位置図

自然現象の種類	土石流
区域番号	野迫川-北股-005-土-Y
区域名称	野迫川村北股 (005) 土石流警戒区域
所在地	吉野郡野迫川村北股

この地図は、国土地理院長の承認を得て、同院発行の数値地図200000（地図画像）及び数値地図25000（地図画像）を複製したものである。（承認番号 平26情複、第374号）




土砂災害警戒区域等の指定の公示に係る図書 (参考)



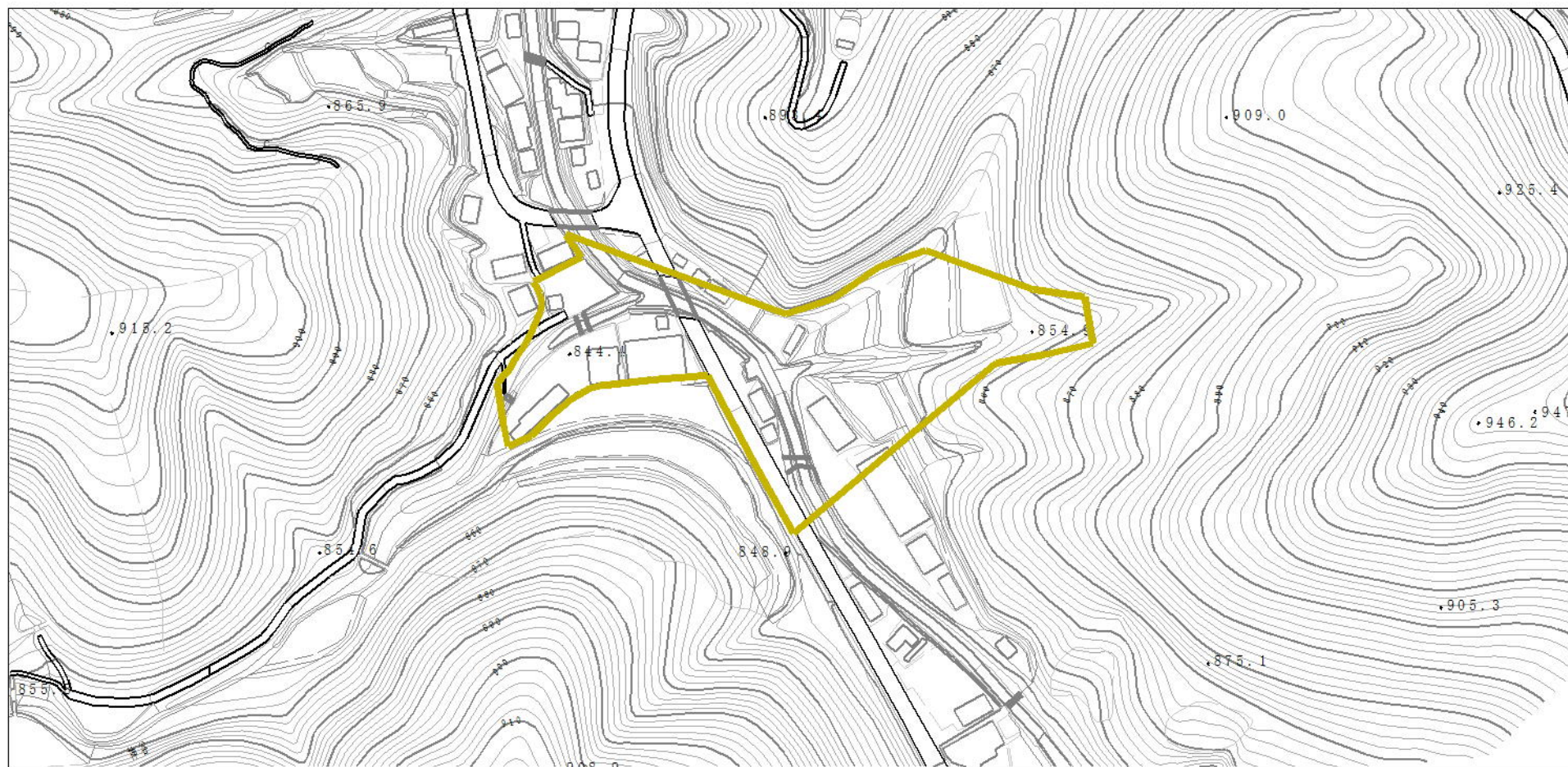
0 1 ×100m

様式-2 (土) (参考)

土砂災害警戒区域・土砂災害特別警戒区域
区域図

土砂災害防止法施行令第二條の基準に該当する区域		 縮尺 1:2,500	自然現象の種類	土石流	区域番号	野迫川-北股-005-土-Y
土砂災害防止法施行令第三條の基準に該当する区域			告示番号		区域名称	野迫川村北股 (005) 土石流警戒区域
土砂災害防止法施行令第三條の基準に該当する区域			告示年月日		所在地	吉野郡野迫川村北股
それ以外の区域						

土砂災害警戒区域等の指定の公示に係る図書（その2）



様式-2（土）

土砂災害警戒区域・土砂災害特別警戒区域
区域図

土砂災害防止法施行令第二條の基準に該当する区域



土砂災害防止法施行令第三條の基準に該当する区域



土砂災害防止法施行令第三條の基準に該当する区域



それ以外の区域



縮尺
1:2,500

自然現象
の種類

土石流

告示番号

告示年月日

区域番号

野迫川-北股-005-土-Y

区域名称

野迫川村北股（005）
土石流警戒区域

所在地

吉野郡野迫川村北股