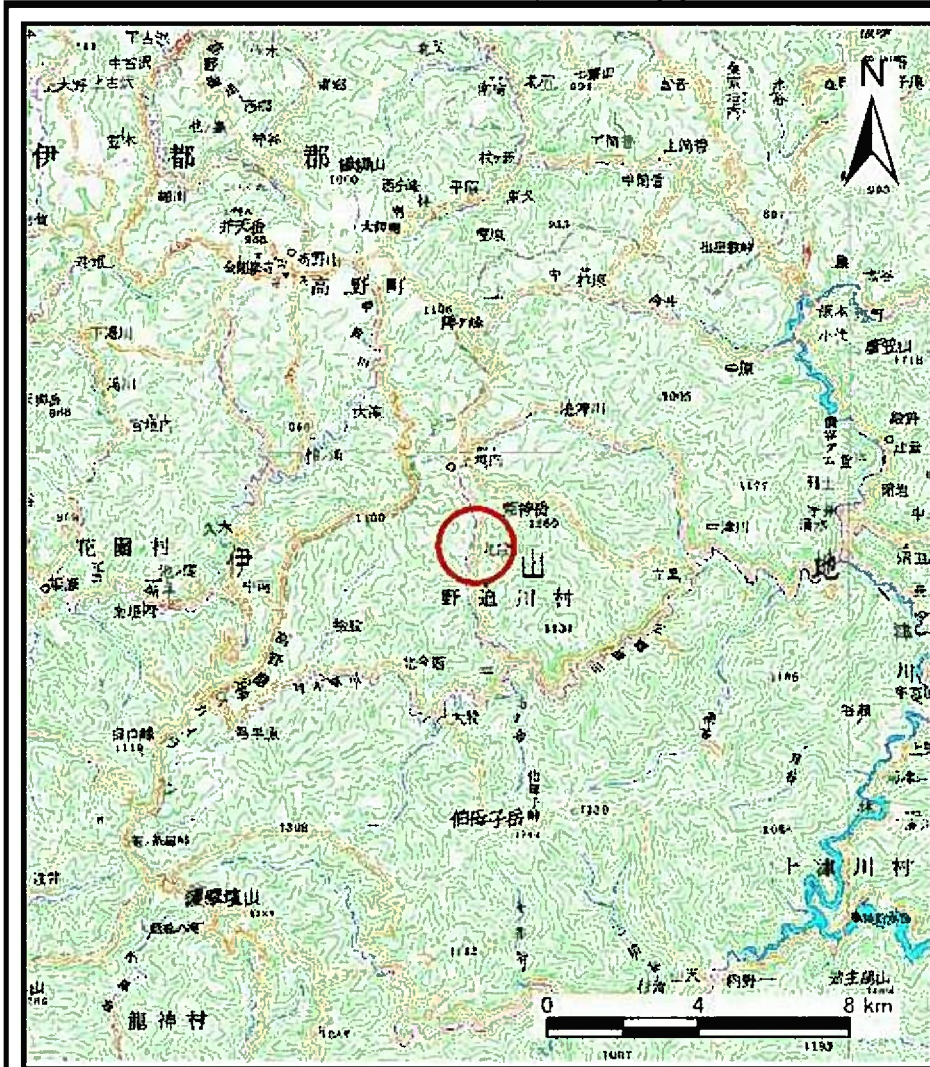
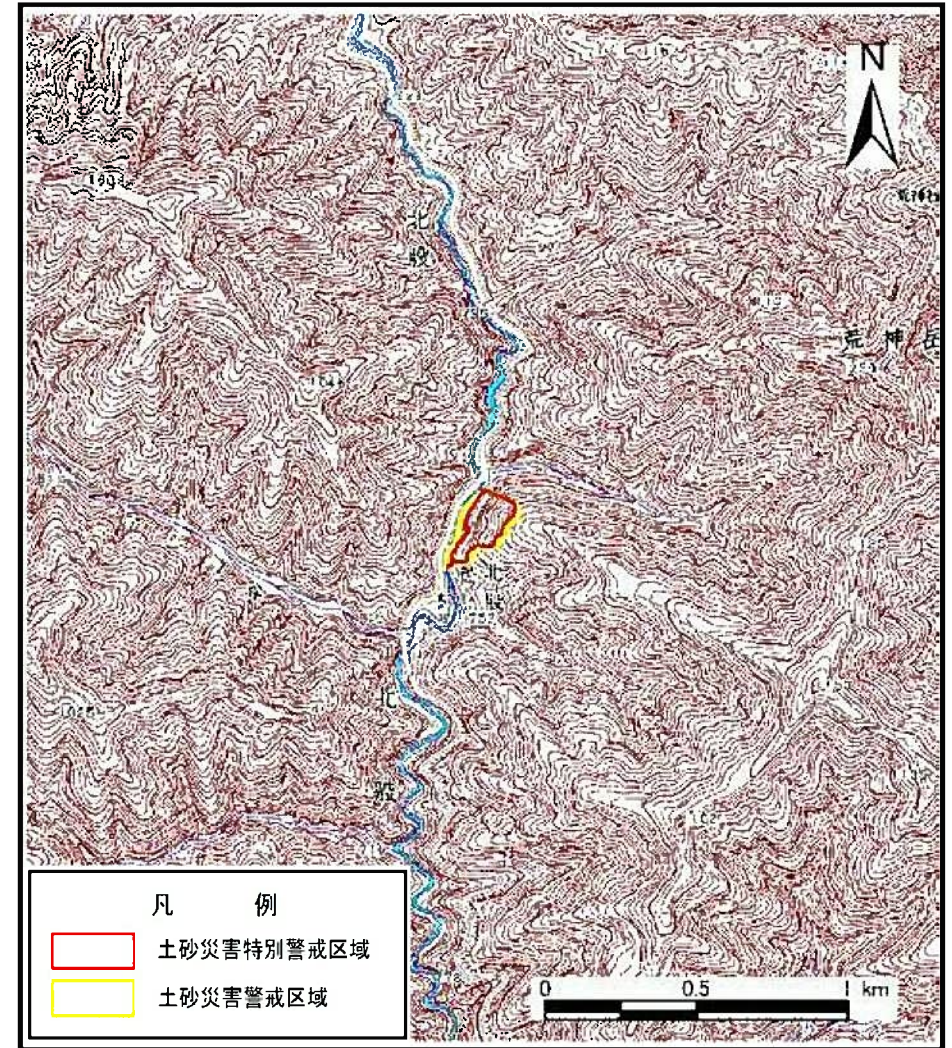


土砂災害警戒区域等の指定の公示に係る図書（その1）



(1/200,000)

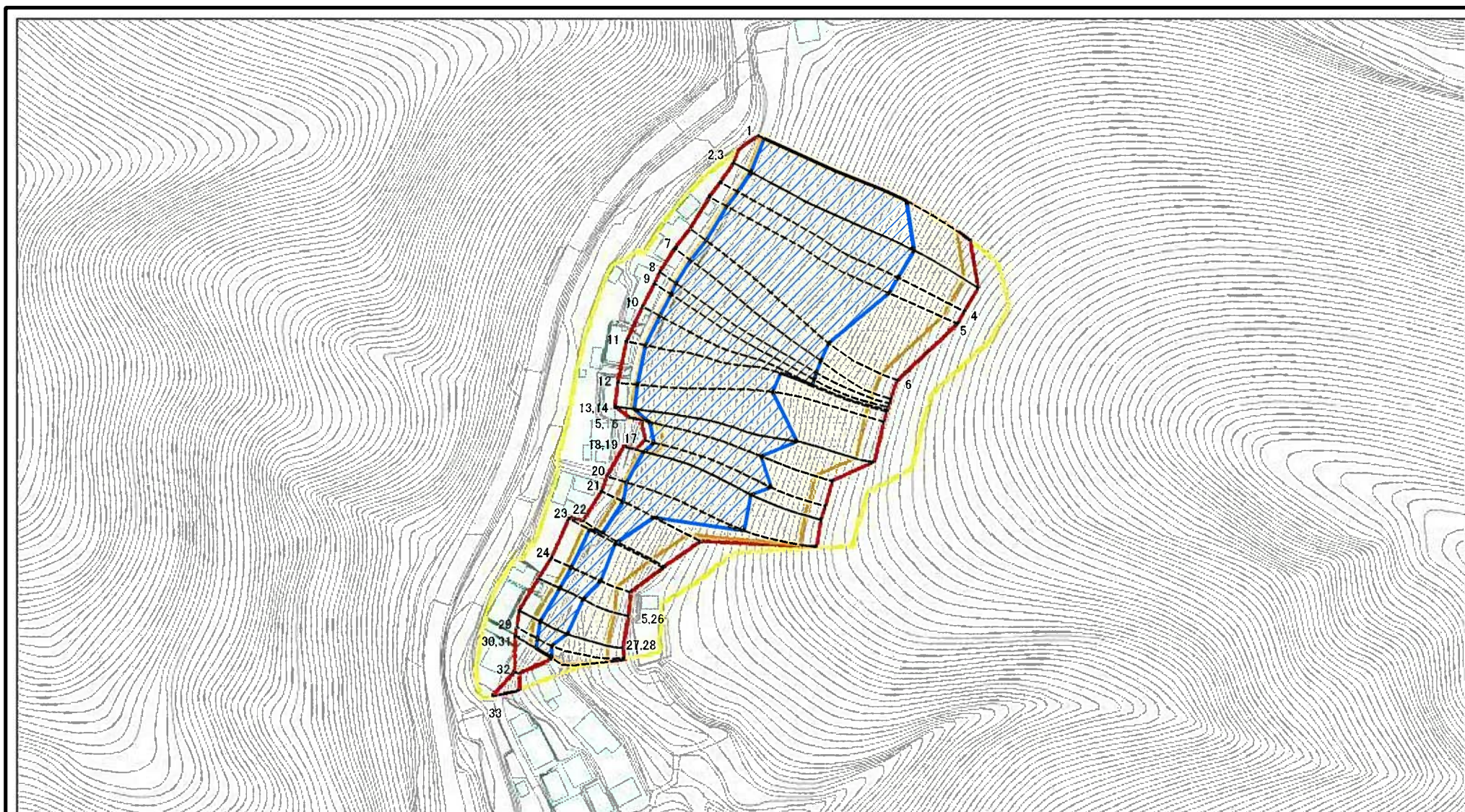


(1/25,000)

様式-1 (急) 土砂災害警戒区域・土砂災害特別警戒区域 位置図	自然現象の種類	急傾斜地の崩壊
	区域番号	野迫川-北股-004-急-Y・R
	区域名称	野迫川村北股(004) 急傾斜地崩壊警戒区域・特別警戒区域
	所在地	吉野郡野迫川村北股

この地図は、国土地理院長の承認を得て、同院発行の数値地図200000（地図画像）及び電子地形図25000を複製したものである。（承認番号 平26情複、第374号）

土砂災害警戒区域等の指定の公示に係る図書（参考）



図中の数字は横断測線番号を示す

様式－２（急）（参考）

土砂災害警戒区域・土砂災害特別警戒区域
区域図

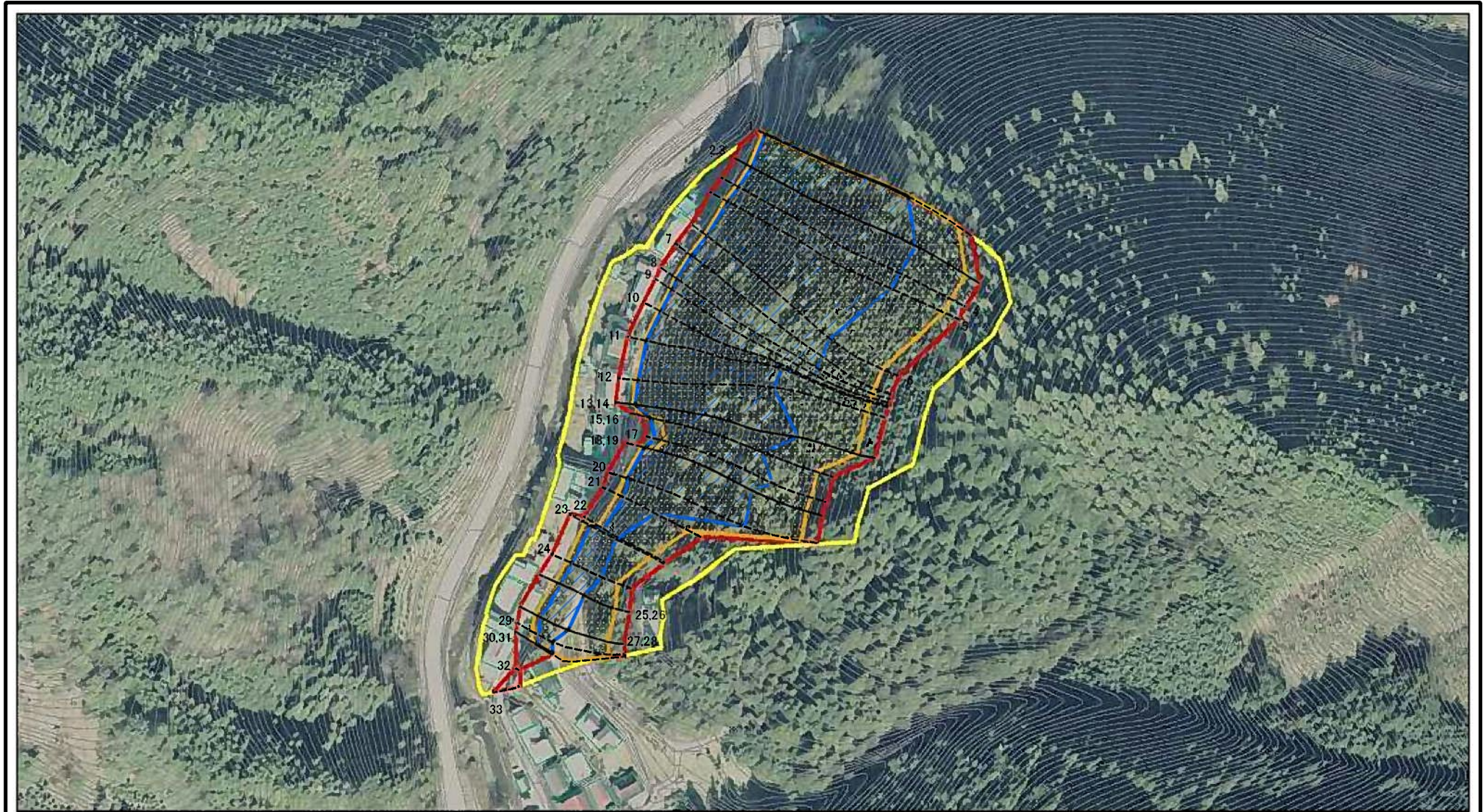
土砂災害防止法施行令第二条の基準に該当する区域	
土砂災害防止法施行令第三条の基準に該当する区域	
それ以外の区域	

	縮尺
	1:2,500

自然現象の種類	急傾斜地の崩壊
告示番号	
告示年月日	

区域番号	野迫川-北股-004-急-Y-R
区域名称	野迫川村北股(004) 急傾斜地崩壊警戒区域・特別警戒区域
所在地	吉野郡野迫川村北股

土砂災害警戒区域等の指定の公示に係る図書(参考)



図中の数字は横断測線番号を示す

様式-2(急)(参考)

土砂災害警戒区域・土砂災害特別警戒区域 区域図

土砂災害防止法施行令第二条の基準に該当する区域



自然現象
の種類

急傾斜地の崩壊

区域番号

野迫川-北股-004-急-Y-R

土砂災害防止法
施行令第三条の
基準に該当する
区域



縮尺

告示番号

区域名称

野迫川村北股(004)
急傾斜地崩壊警戒区域・特別警戒区域

それ以外の区域

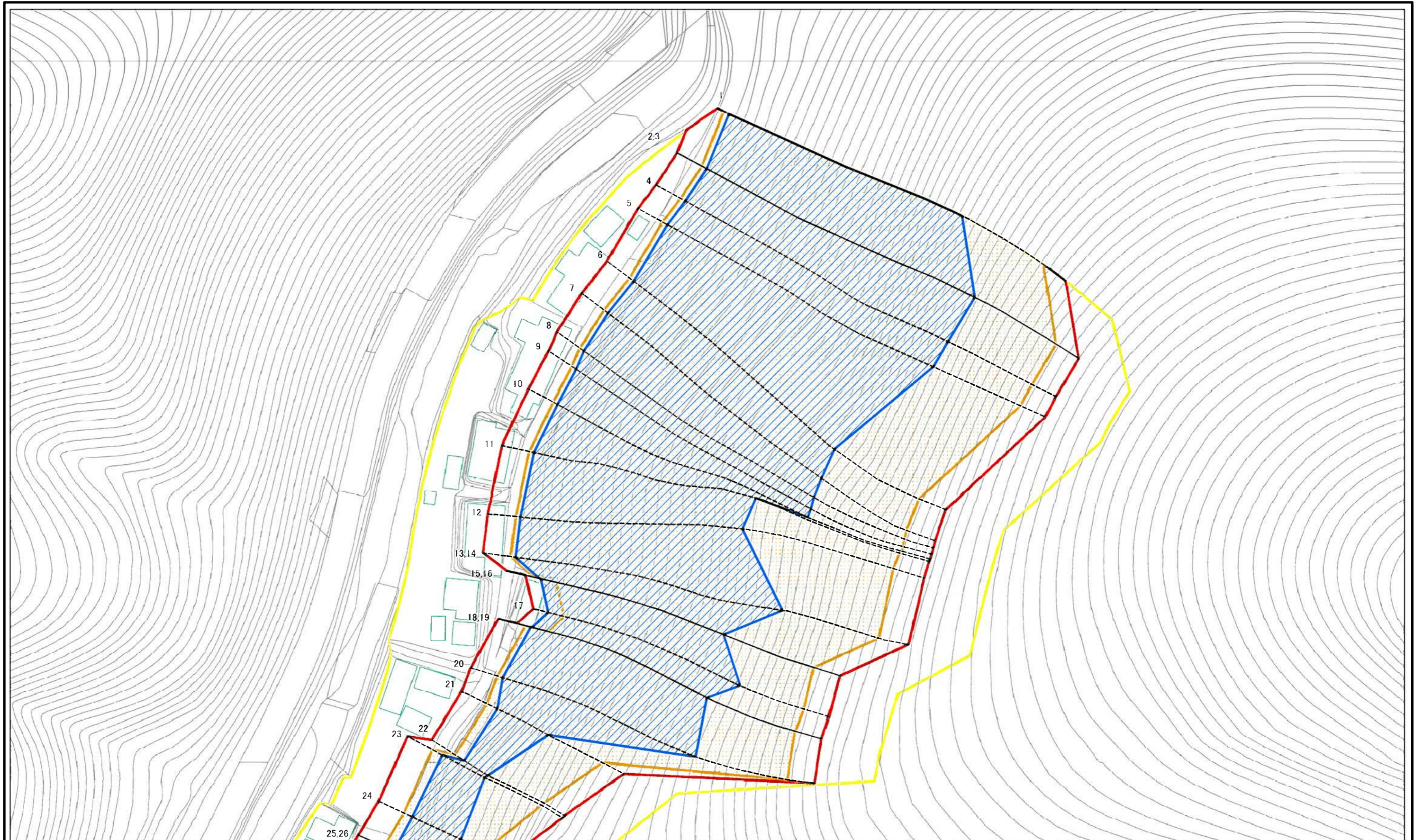
1:2,500

告示年月日

所在地

吉野郡野迫川村北股

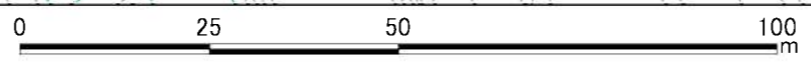
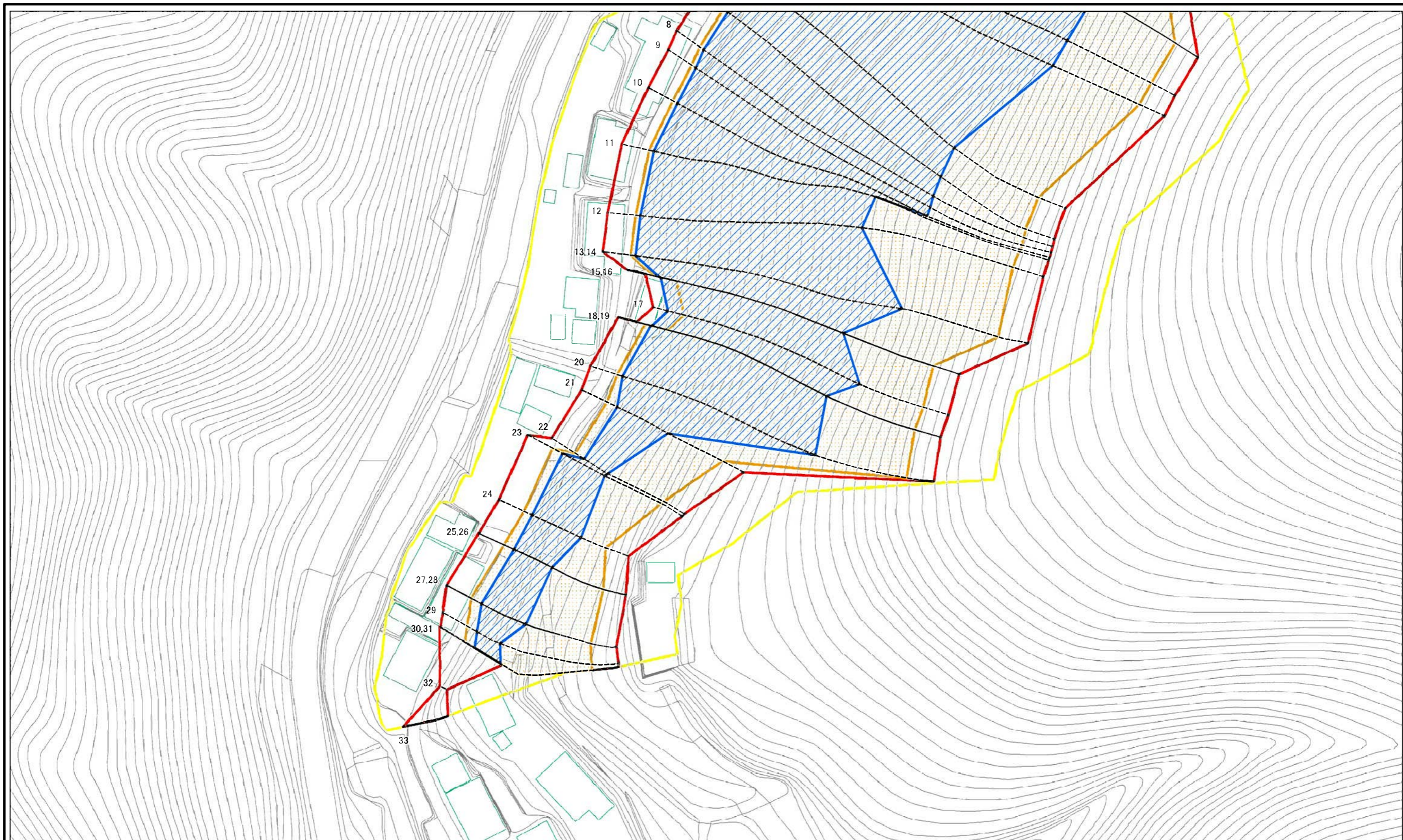
土砂災害警戒区域等の指定の公示に係る図書（その2）



図中の数字は横断測線番号を示す

様式-2 (急) 土砂災害警戒区域・土砂災害特別警戒区域 区域図	土砂災害防止法施行令第二条の基準に該当する区域		N 縮尺 1:1,000	自然現象の種類	急傾斜地の崩壊	区域番号	野迫川-北股-004-急-Y-R
	土砂災害防止法施行令第三条の基準に該当する区域			告示番号		区域名称	野迫川村北股(004) 急傾斜地崩壊警戒区域・特別警戒区域
	それ以外の区域			告示年月日		所在地	吉野郡野迫川村北股

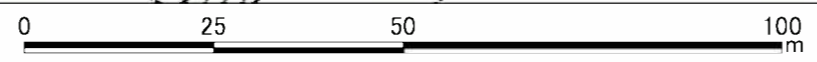
土砂災害警戒区域等の指定の公示に係る図書（その2）



図中の数字は横断測線番号を示す

様式-2 (急) 土砂災害警戒区域・土砂災害特別警戒区域 区域図	土砂災害防止法施行令第二条の基準に該当する区域		N 縮尺 1:1,000	自然現象の種類	急傾斜地の崩壊	区域番号	野迫川-北股-004-急-Y-R
	土砂災害防止法施行令第三条の基準に該当する区域			告示番号		区域名称	野迫川村北股(004) 急傾斜地崩壊警戒区域・特別警戒区域
	土砂等の(移動)高さが1m以下の場合、土砂等の移動による力が100kN/mを超える区域		告示年月日		所在地	吉野郡野迫川村北股	
	土砂等の堆積の高さが3mを超える区域						
	それ以外の区域						

土砂災害警戒区域等の指定の公示に係る図書(その2-2)



図中の数字は横断測線番号を示す

様式-2-2(急) 土砂災害特別警戒区域の区域区分図 (急傾斜地の崩壊に伴う土石等の移動により 建築物の地上部に作用すると想定される力)	土砂災害防止法施行令第二条の基準に該当する区域		N 縮尺 1:1,000	自然現象の種類	急傾斜地の崩壊	区域番号	野迫川-北股-004-急-Y-R
	土砂災害防止法施行令第三条の基準に該当する区域			告示番号		区域名称	野迫川村北股(004) 急傾斜地崩壊警戒区域・特別警戒区域
	それ以外の区域			告示年月日		所在地	吉野郡野迫川村北股

土砂災害警戒区域等の指定の公示に係る図書(その2-2)



0 25 50 100
m

図中の数字は横断測線番号を示す

様式-2-2(急) 土砂災害特別警戒区域の区域区分図 (急傾斜地の崩壊に伴う土石等の移動により 建築物の地上部に作用すると想定される力)	土砂災害防止法施行令第二条の基準に該当する区域		N 縮尺 1:1,000	自然現象の種類	急傾斜地の崩壊	区域番号	野迫川-北股-004-急-Y-R
	土砂災害防止法施行令第三条の基準に該当する区域			告示番号		区域名称	野迫川村北股(004) 急傾斜地崩壊警戒区域・特別警戒区域
	それ以外の区域			告示年月日		所在地	吉野郡野迫川村北股

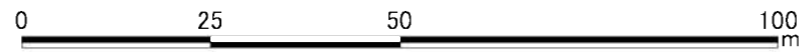
土砂災害警戒区域等の指定の公示に係る図書(その2-3)



図中の数字は横断測線番号を示す

様式-2-3(急) 土砂災害特別警戒区域の区域区分図 (急傾斜地の崩壊に伴う土石等の堆積により 建築物の地上部に作用すると想定される力)	土砂災害防止法施行令第二条の基準に該当する区域		N 縮尺 1:1,000	自然現象の種類	急傾斜地の崩壊	区域番号	野迫川-北股-004-急-Y-R
	土砂災害防止法施行令第三条の基準に該当する区域			告示番号		区域名称	野迫川村北股(004) 急傾斜地崩壊警戒区域・特別警戒区域
	それ以外の区域			告示年月日		所在地	吉野郡野迫川村北股

土砂災害警戒区域等の指定の公示に係る図書(その2-3)



図中の数字は横断測線番号を示す

様式-2-3(急) 土砂災害特別警戒区域の区域区分図 (急傾斜地の崩壊に伴う土石等の堆積により 建築物の地上部に作用すると想定される力)	土砂災害防止法施行令第二条の基準に該当する区域		自然現象 の種類 急傾斜地の崩壊	区域番号	野迫川-北股-004-急-Y-R
	土砂災害防止法 施行令第三条の 基準に該当する 区域			告示番号	野迫川村北股(004) 急傾斜地崩壊警戒区域・特別警戒区域
	それ以外の区域		縮尺 1:1,000	告示年月日	所在地

土砂災害警戒区域等の指定の公示に係る図書(その3) (案)

横断測線の区間	土石等の移動により建築物の地上部に作用すると想定される力				土石等の堆積により建築物の地上部に作用すると想定される力				横断測線の区間	土石等の移動により建築物の地上部に作用すると想定される力				土石等の堆積により建築物の地上部に作用すると想定される力			
	土石等の(移動)高さが1m以下の場合、土石等の移動による力が100kN/m ² を超える区域		それ以外の区域		土石等の堆積の高さが3mを超える区域		それ以外の区域			土石等の(移動)高さが1m以下の場合、土石等の移動による力が100kN/m ² を超える区域		それ以外の区域		土石等の堆積の高さが3mを超える区域		それ以外の区域	
	力の大きさのうち最大のもの (kN/m ²)	土石等の高さ (m)	力の大きさのうち最大のもの (kN/m ²)	土石等の高さ (m)	力の大きさのうち最大のもの (kN/m ²)	土石等の高さ (m)	力の大きさのうち最大のもの (kN/m ²)	土石等の高さ (m)		力の大きさのうち最大のもの (kN/m ²)	土石等の高さ (m)	力の大きさのうち最大のもの (kN/m ²)	土石等の高さ (m)	力の大きさのうち最大のもの (kN/m ²)	土石等の高さ (m)	力の大きさのうち最大のもの (kN/m ²)	土石等の高さ (m)
1 ~ 2	159.52	1.00	100.00	1.00	20.03	3.96	15.16	3.00	27 ~ 28	155.23	1.00	100.00	1.00	15.89	3.14	15.16	3.00
2 ~ 3	159.52	1.00	100.00	1.00	20.03	3.96	15.16	3.00	28 ~ 29	155.23	1.00	100.00	1.00	15.89	3.14	15.16	3.00
3 ~ 4	159.52	1.00	100.00	1.00	20.03	3.96	15.16	3.00	29 ~ 30	153.51	1.00	100.00	1.00	15.66	3.10	15.16	3.00
4 ~ 5	159.41	1.00	100.00	1.00	20.01	3.96	15.16	3.00	30 ~ 31	153.51	1.00	100.00	1.00	-	-	15.16	3.00
5 ~ 6	158.51	1.00	100.00	1.00	19.92	3.94	15.16	3.00	31 ~ 32	-	-	100.00	1.00	-	-	15.16	3.00
6 ~ 7	155.31	1.00	100.00	1.00	19.60	3.88	15.16	3.00	32 ~ 33	-	-	92.56	1.00	-	-	15.16	3.00
7 ~ 8	153.21	1.00	100.00	1.00	19.41	3.84	15.16	3.00	~								
8 ~ 9	153.61	1.00	100.00	1.00	19.44	3.85	15.16	3.00	~								
9 ~ 10	153.61	1.00	100.00	1.00	19.44	3.85	15.16	3.00	~								
10 ~ 11	153.54	1.00	100.00	1.00	19.44	3.85	15.16	3.00	~								
11 ~ 12	151.86	1.00	100.00	1.00	19.30	3.82	15.16	3.00	~								
12 ~ 13	152.59	1.00	100.00	1.00	19.36	3.83	15.16	3.00	~								
13 ~ 14	152.59	1.00	100.00	1.00	19.36	3.83	15.16	3.00	~								
14 ~ 15	157.58	1.00	100.00	1.00	19.84	3.93	15.16	3.00	~								
15 ~ 16	157.58	1.00	100.00	1.00	19.84	3.93	15.16	3.00	~								
16 ~ 17	161.17	1.00	100.00	1.00	20.28	4.01	15.16	3.00	~								
17 ~ 18	161.17	1.00	100.00	1.00	20.28	4.01	15.16	3.00	~								
18 ~ 19	158.66	1.00	100.00	1.00	19.96	3.95	15.16	3.00	~								
19 ~ 20	158.77	1.00	100.00	1.00	19.96	3.95	15.16	3.00	~								
20 ~ 21	160.11	1.00	100.00	1.00	19.96	3.95	15.16	3.00	~								
21 ~ 22	160.11	1.00	100.00	1.00	16.56	3.28	15.16	3.00	~								
22 ~ 23	157.92	1.00	100.00	1.00	16.43	3.25	15.16	3.00	~								
23 ~ 24	157.92	1.00	100.00	1.00	18.14	3.59	15.16	3.00	~								
24 ~ 25	158.63	1.00	100.00	1.00	18.14	3.59	15.16	3.00	~								
25 ~ 26	158.63	1.00	100.00	1.00	17.04	3.37	15.16	3.00	~								
26 ~ 27	158.63	1.00	100.00	1.00	17.04	3.37	15.16	3.00	~								

様式-3(急) 建築物の構造の規制に必要な衝撃に関する事項	自然現象の種類	急傾斜地の崩壊	区域番号	野迫川-北股-004-急-Y-R
	告示番号		区域名称	野迫川村北股(004) 急傾斜地崩壊警戒区域・特別警戒区域
	告示年月日		所在地	吉野郡野迫川村北股