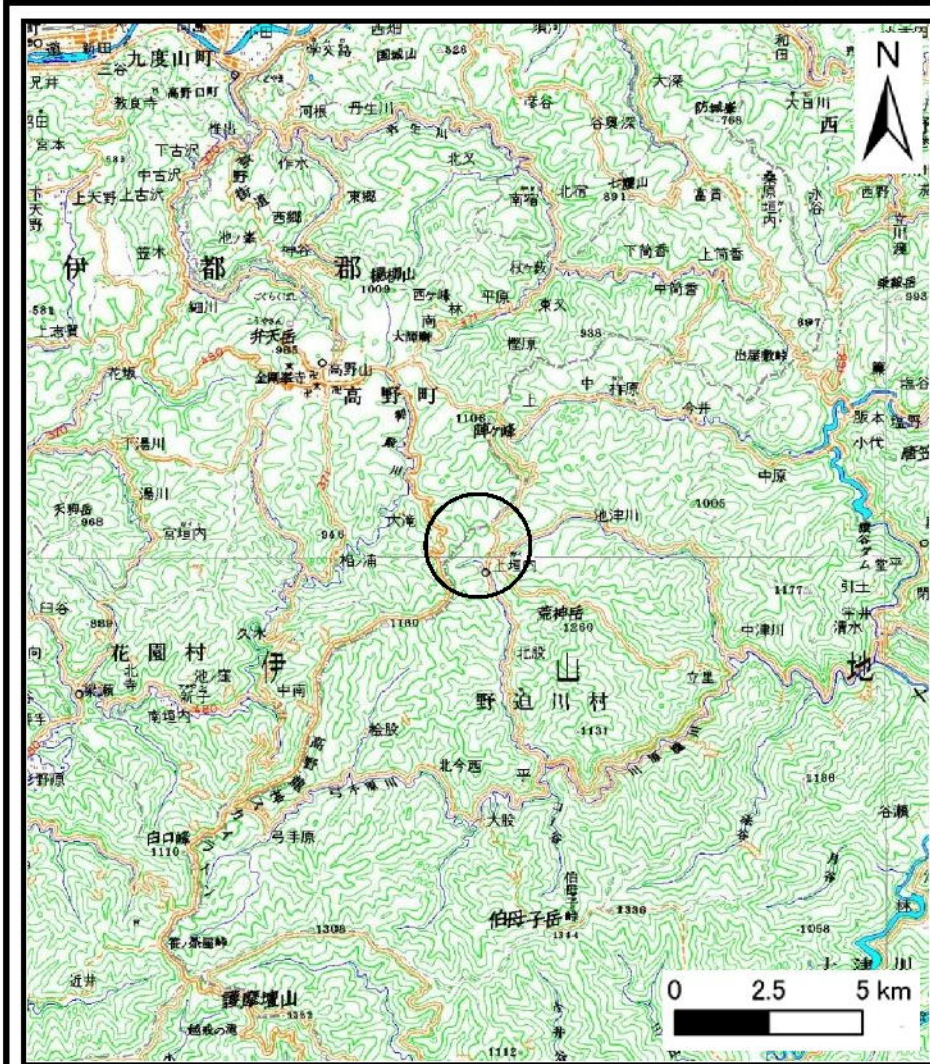
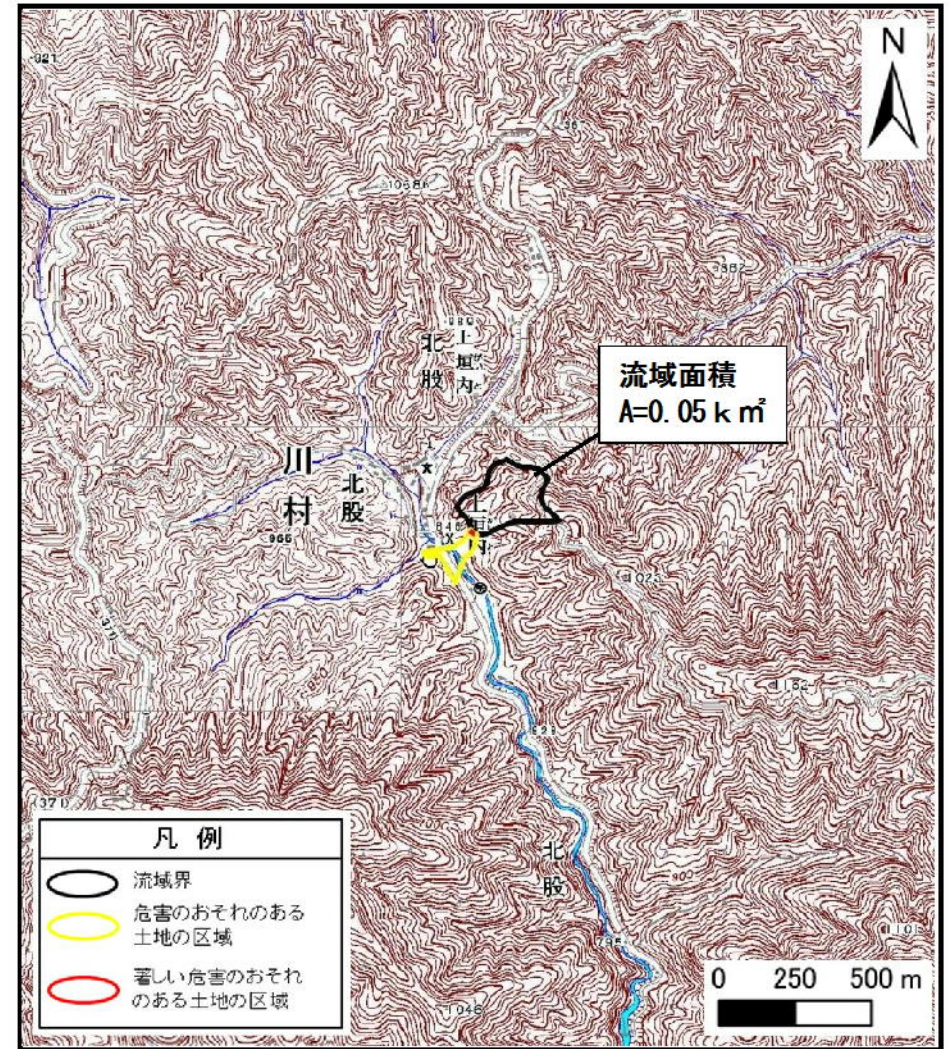


土砂災害警戒区域等の指定の公示に係る図書（その1）



(1/200,000)



(1/25,000)

様式-1 (土) 土砂災害警戒区域・土砂災害特別警戒区域 位置図	自然現象の種類	土石流
	区域番号	野迫川-北股-004-土-Y・R
	区域名称	野迫川村北股 (004) 土石流警戒区域・特別警戒区域
	所在地	吉野郡野迫川村北股

この地図は、国土地理院長の承認を得て、同院発行の数値地図200000（地図画像）及び数値地図25000（地図画像）を複製したものである。（承認番号 平26情複、第374号）

土砂災害警戒区域等の指定の公示に係る図書 (参考)



0 1 ×100m

様式-2 (土) (参考)

土砂災害警戒区域・土砂災害特別警戒区域
区域図

土砂災害防止法施行令第二條の基準に該当する区域



自然現象
の種類

土石流

区域番号

野迫川-北股-004-土-Y・R

土砂災害防止法施行令第三條の基準に該当する区域
土石流の高さが1mを超える場合、土石等の移動による力が50kN/m²を超える区域



縮尺
1:2,500

告示番号

区域名称

野迫川村北股 (004)
土石流警戒区域・特別警戒区域

土石流の高さが1mを超える場合、土石等の移動による力が50kN/m²以下の区域



告示年月日

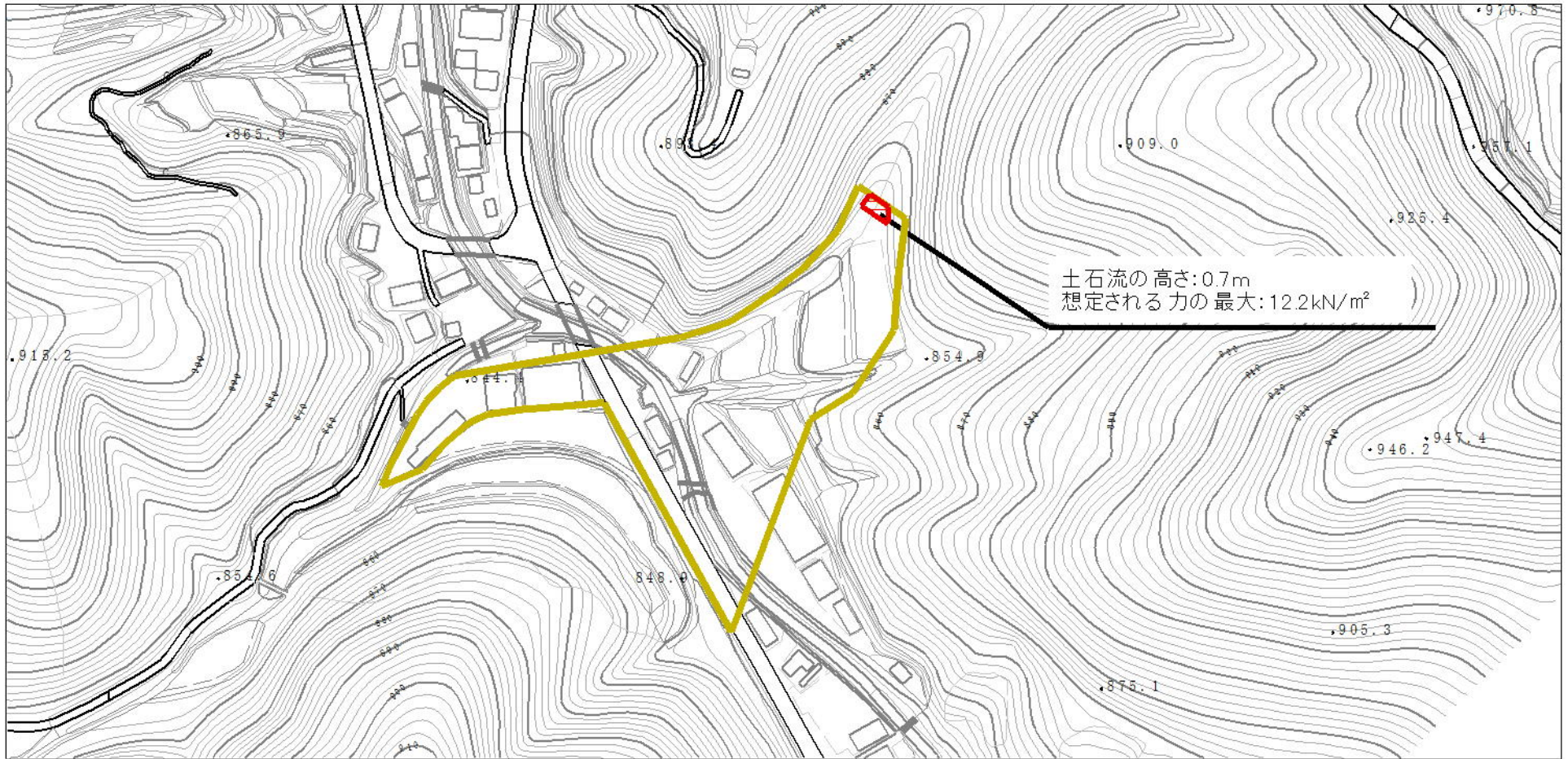
所在地

吉野郡野迫川村北股

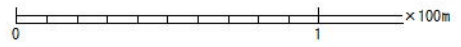
それ以外の区域



土砂災害警戒区域等の指定の公示に係る図書（その2）



土石流の高さ:0.7m
 想定される力の最大:12.2kN/m²



様式-2 (土)

土砂災害警戒区域・土砂災害特別警戒区域
 区域図

土砂災害防止法施行令第二條の基準に該当する区域	
土砂災害防止法施行令第三條の基準に該当する区域	
土砂災害防止法施行令第三條の基準に該当する区域	
それ以外の区域	

N

 縮尺
 1:2,500

自然現象の種類	土石流	区域番号	野迫川-北股-004-土-Y-R
告示番号		区域名称	野迫川村北股 (004) 土砂災害警戒区域・特別警戒区域
告示年月日		所在地	吉野郡野迫川村北股