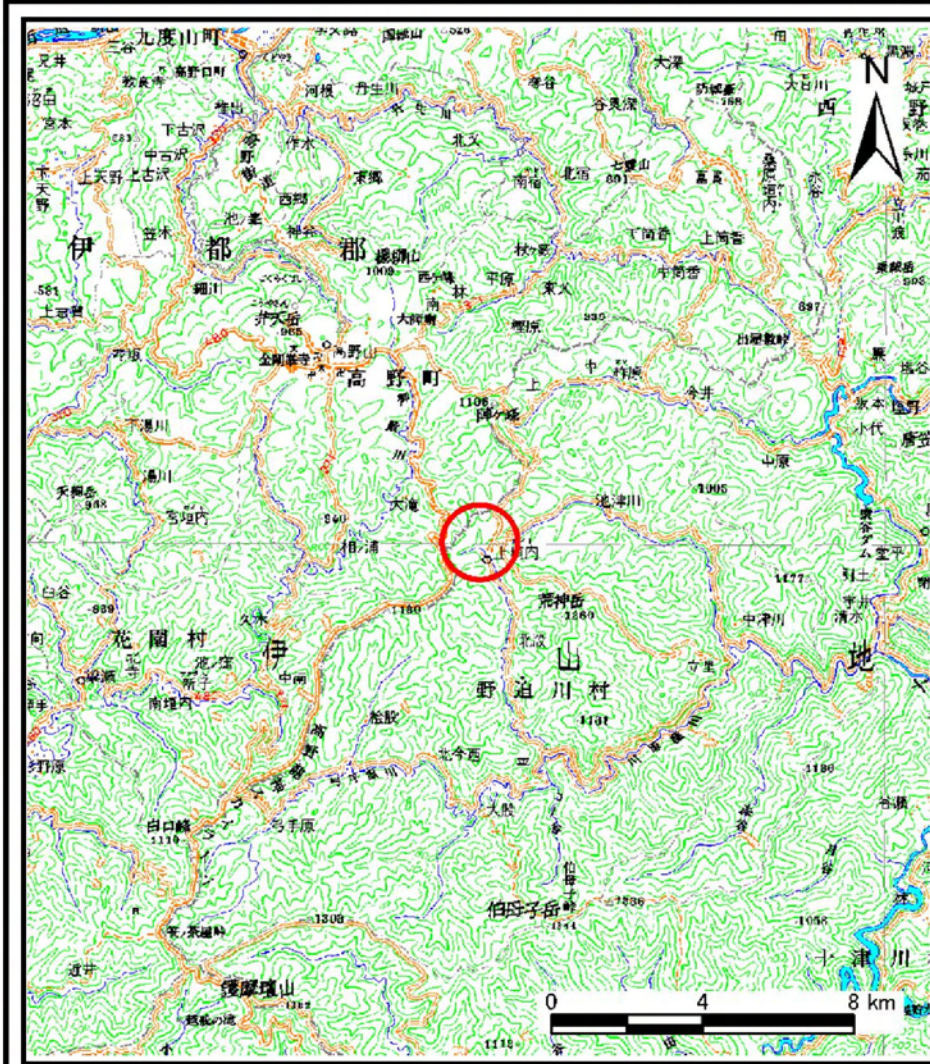
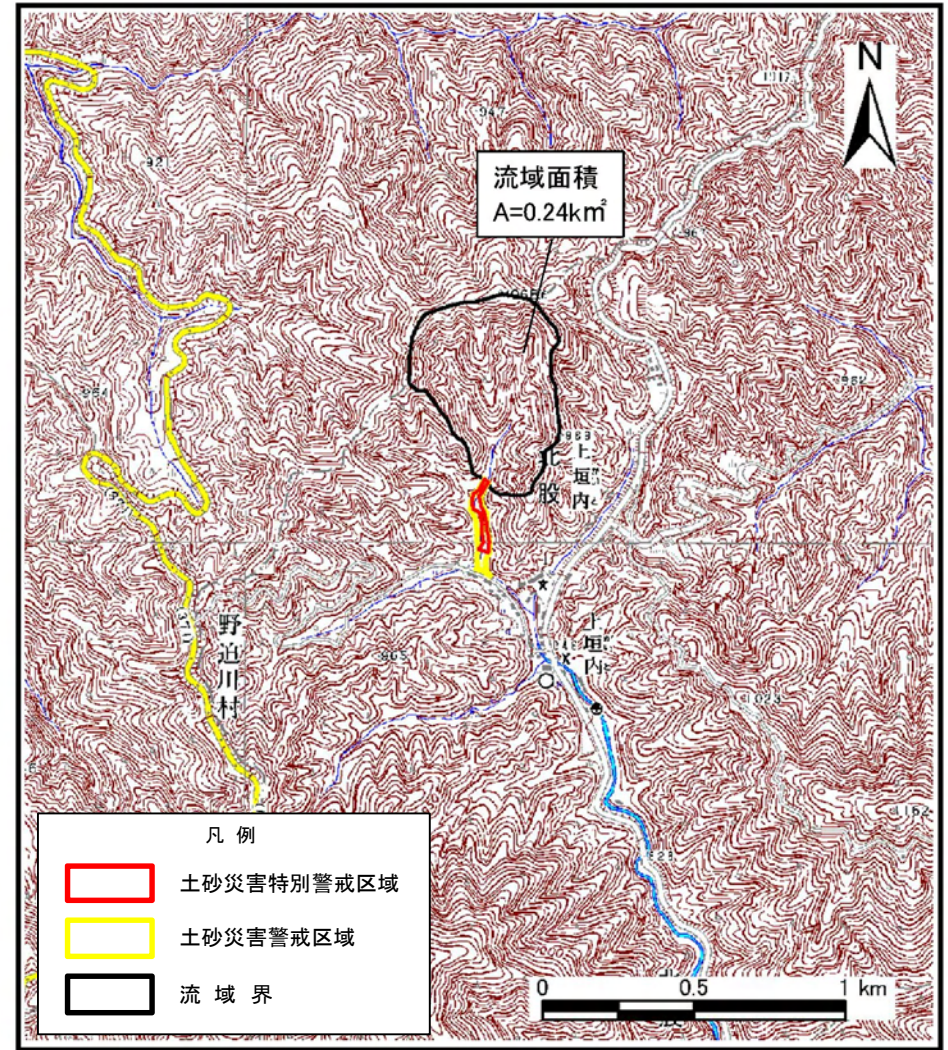


土砂災害警戒区域等の指定の公示に係る図書（その1）



(1/200,000)



(1/25,000)

- 凡例
- 土砂災害特別警戒区域
 - 土砂災害警戒区域
 - 流域界

様式-1 (土)

土砂災害警戒区域・土砂災害特別警戒区域
位置図

自然現象の種類

土石流

区域番号

野迫川-北股-002-土-Y・R

区域名称

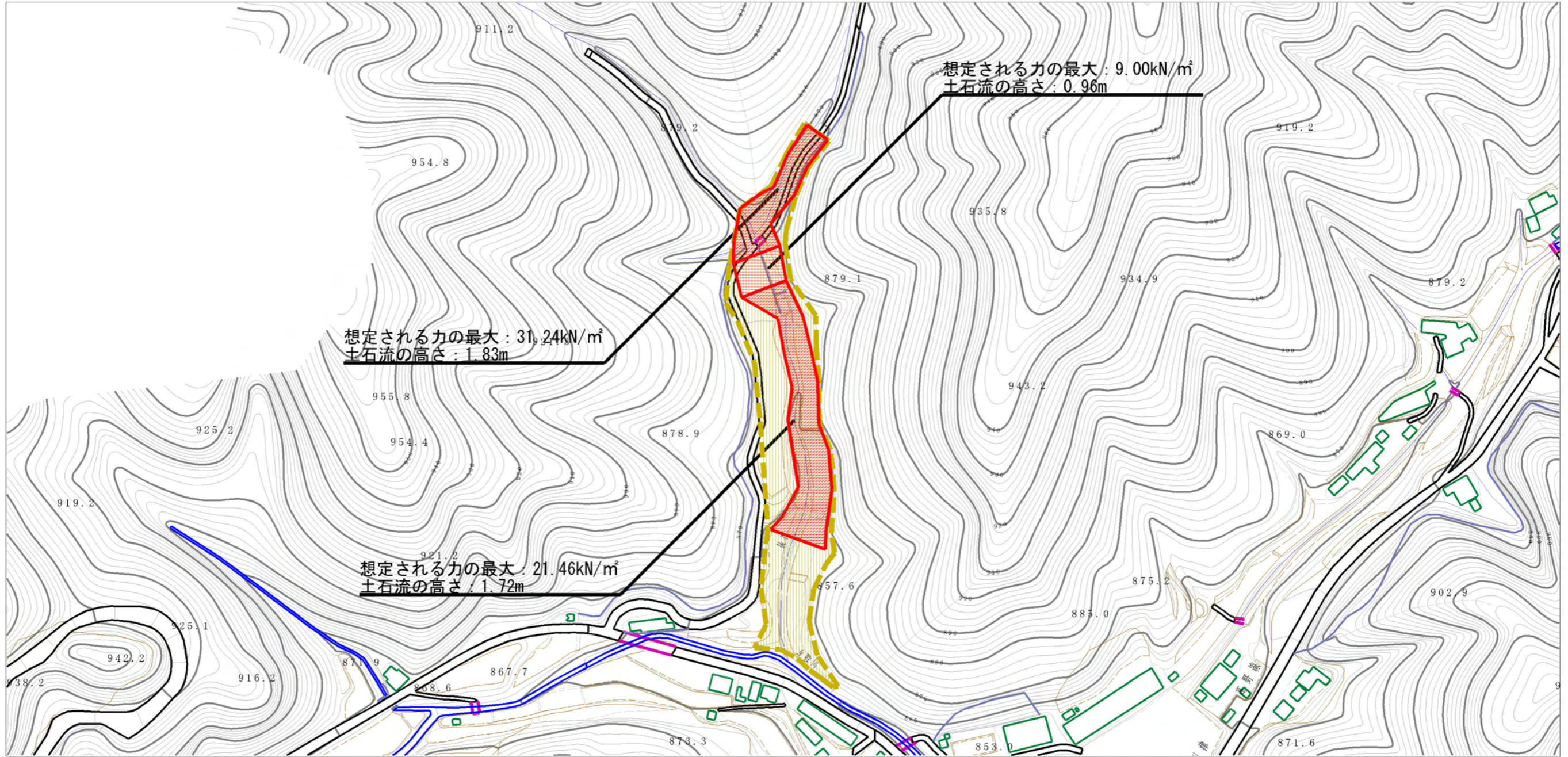
野迫川村北股 (002) 土石流警戒区域・特別警戒区域

所在地

吉野郡野迫川村北股

この地図は、国土地理院長の承認を得て、同院発行の数値地図200000（地図画像）及び電子地形図25000を複製したものである。（承認番号 平26情複、第374号）

土石災害警戒区域等の指定の公示に係る図書 (その2)



0 1 ×100m

様式-2 (土)

土石災害警戒区域・土石災害特別警戒区域
区域図

土石災害防止法施行令第二条の基準に該当する区域

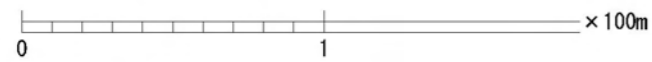
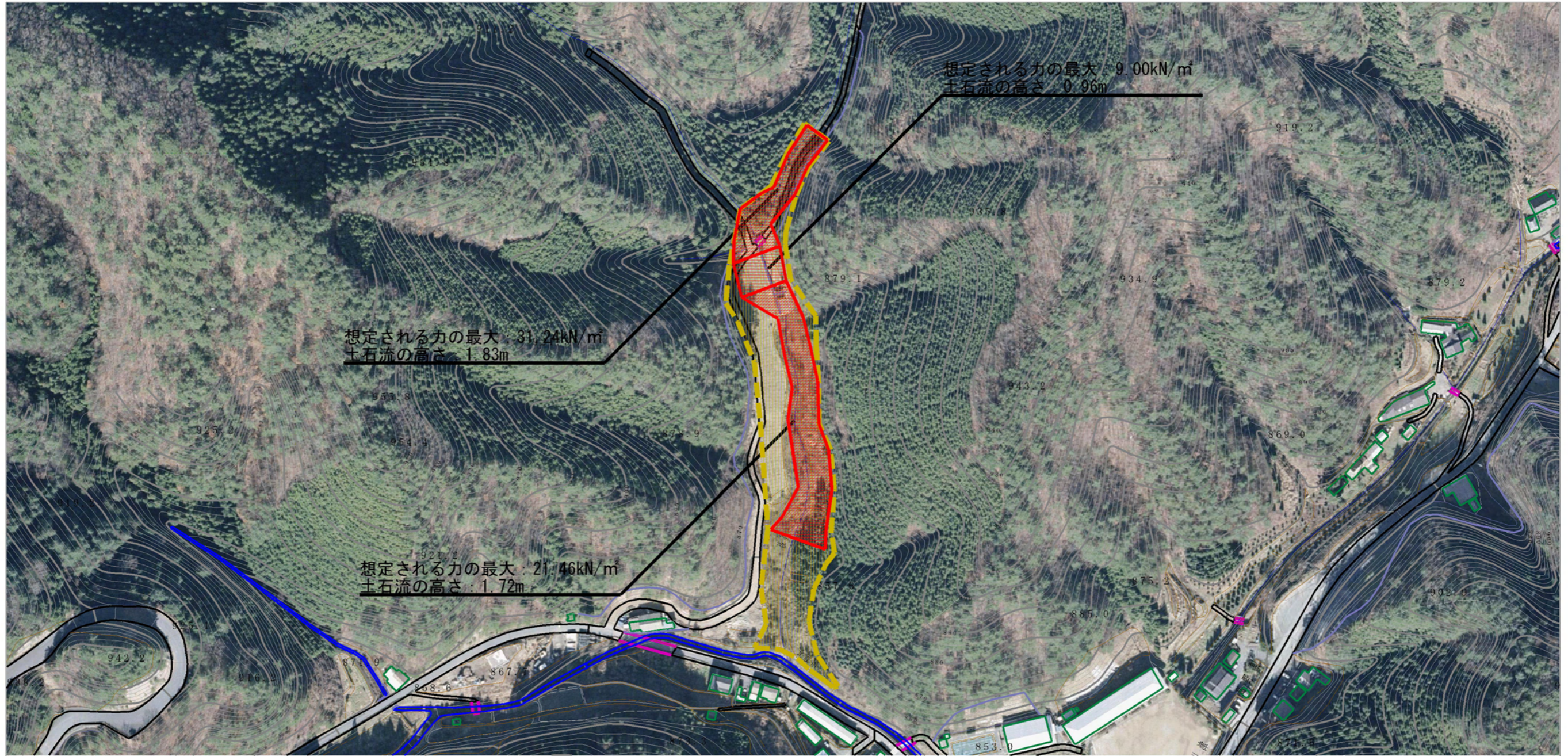
- 土石流の高さが1mを超える場合、土石等の移動による力が50kN/m²を超える区域
- 土石流の高さが1mを超える場合、土石等の移動による力が50kN/m²以下の区域
- その他の区域



縮尺
1:2,500

自然現象の種類	土石流	区域番号	野迫川-北股-002-土-Y・R
告示番号		区域名称	野迫川村北股(002)土石流警戒区域・特別警戒区域
告示年月日		所在地	吉野郡野迫川村北股

土砂災害警戒区域等の指定の公示に係る図書 (その2)



様式-2 (土) 土砂災害警戒区域・土砂災害特別警戒区域 区域図	土砂災害防止法施行令第2条の基準に該当する区域		N 縮尺 1:2,500	自然現象の種類	土石流	区域番号	野迫川-北股-002-土-Y・R
	土砂災害防止法施行令第3条の基準に該当する区域			告示番号		区域名称	野迫川村北股(002)土石流警戒区域・特別警戒区域
	土砂災害防止法施行令第3条の基準に該当する区域			告示年月日		所在地	吉野郡野迫川村北股
	その他の区域						