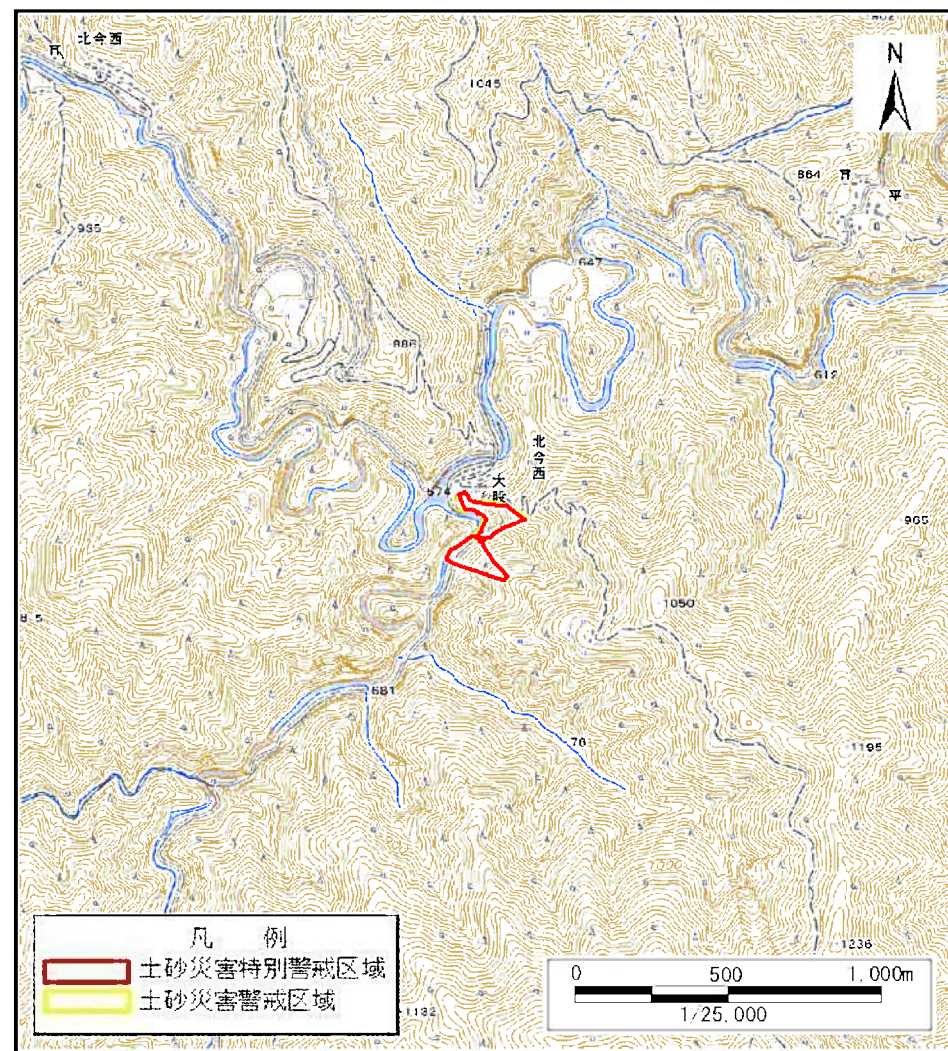


土砂災害警戒区域等の指定の公示に係る図書(その1)



(1/200,000)

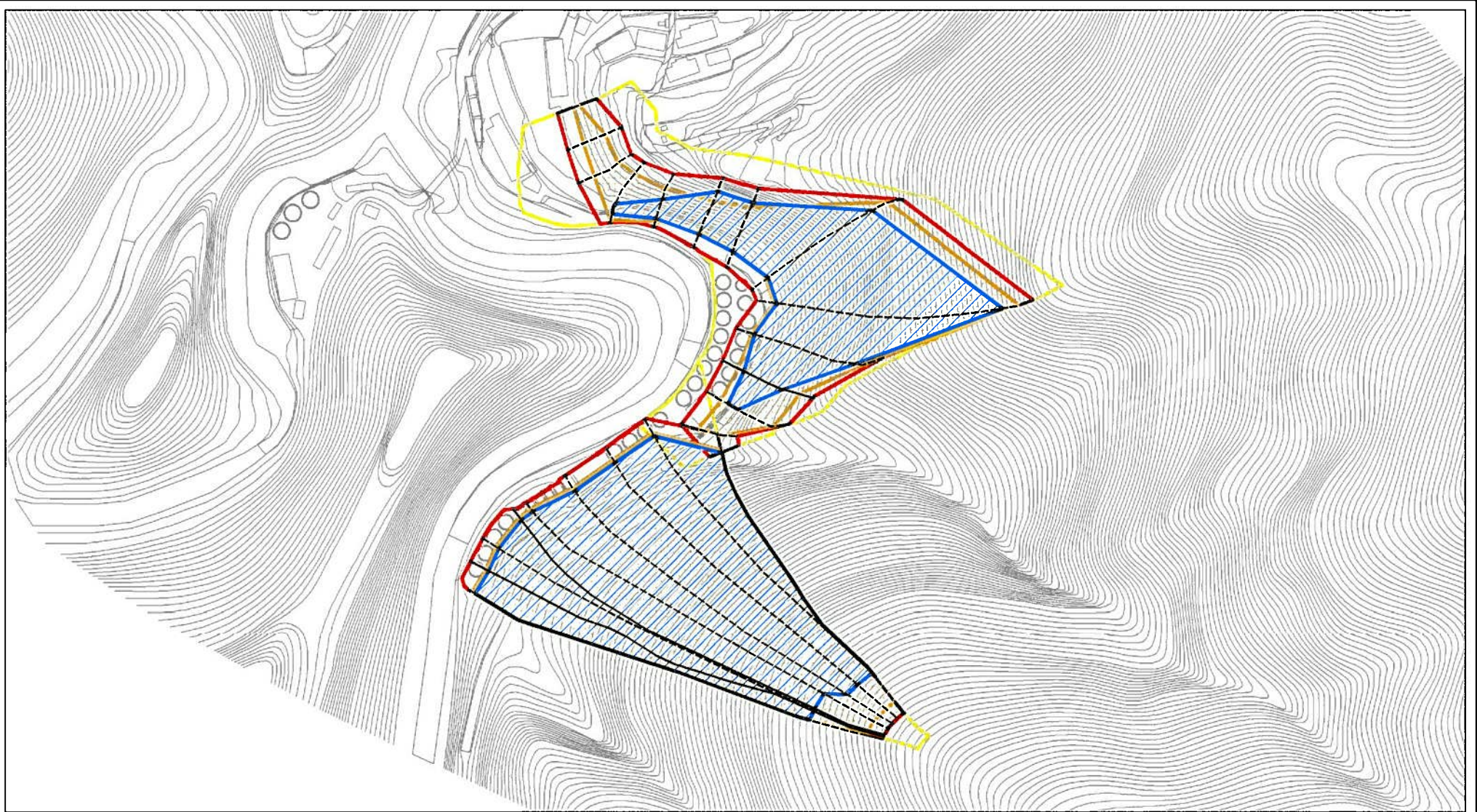


(1/25,000)

様式-1(急) 土砂災害警戒区域・土砂災害特別警戒区域 位置図	自然現象の種類	急傾斜地の崩壊
	区域番号	野迫川-北今西-005-急-Y・R
	区域名称	野迫川村北今西(005)急傾斜地崩壊警戒区域・特別警戒区域
	所在地	吉野郡野迫川村北今西

この地図は、国土地理院長の承認を得て、同院発行の電子地形図25000及び電子地形図20万を複製したものである。(承認番号 平29情複、第164号)




土砂災害警戒区域等の指定の公示に係る図書(参考)



0 25 50 100
m

様式-2(急)(参考)

土砂災害警戒区域・土砂災害特別警戒区域
区域図

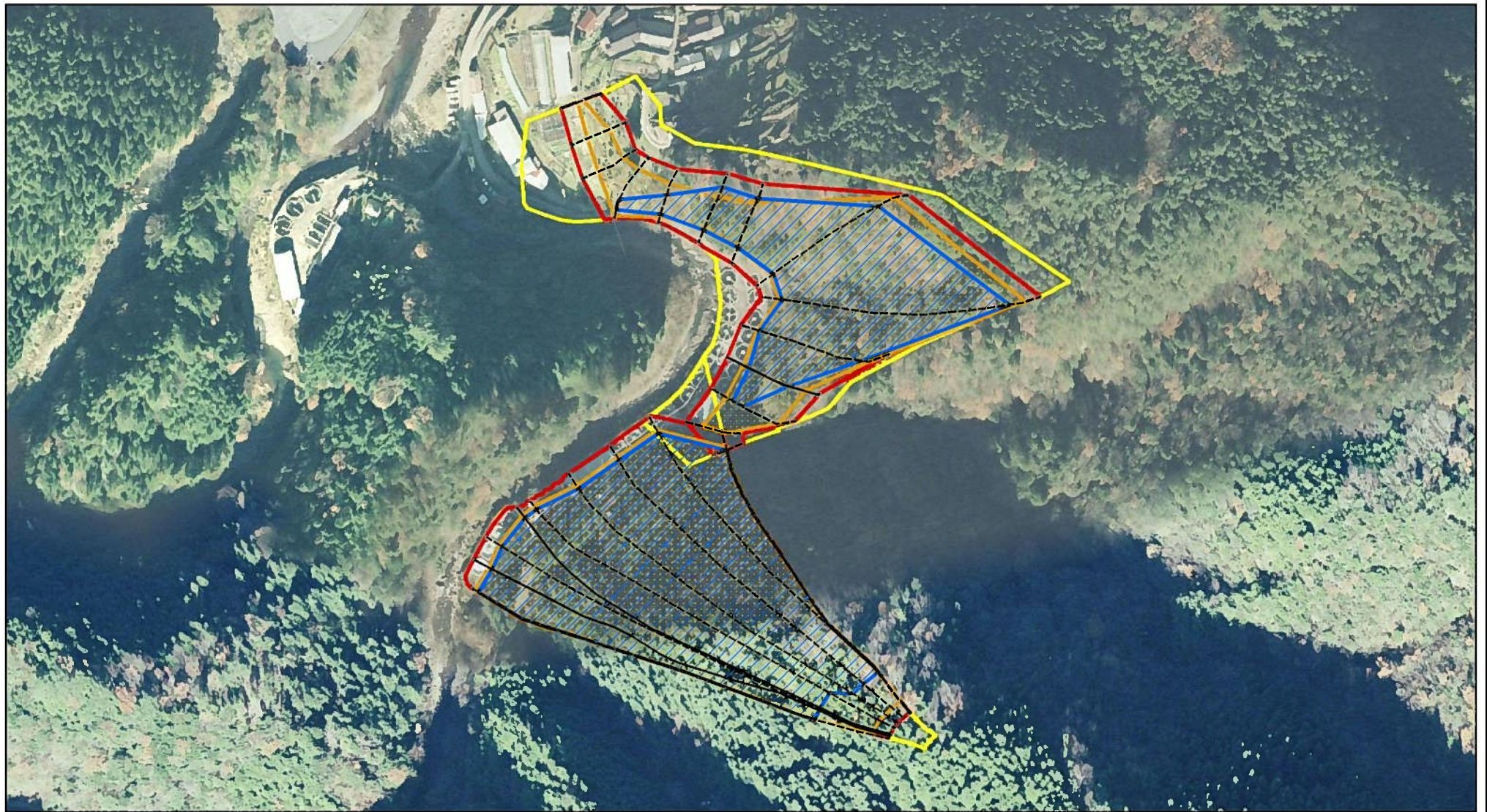
土砂災害防止法施行令第二条の基準に該当する区域	
土砂災害防止法施行令第三条の基準に該当する区域	
それ以外の区域	

N	
縮尺	1:2,500

自然現象の種類	急傾斜地の崩壊
告示番号	
告示年月日	

区域番号	野迫川-北今西-005-急-Y・R
区域名称	野迫川村北今西(005)急傾斜地崩壊警戒区域・特別警戒区域
所在地	吉野郡野迫川村北今西




土砂災害警戒区域等の指定の公示に係る図書(参考)



0 25 50 100
m

様式-2(急)(参考)

土砂災害警戒区域・土砂災害特別警戒区域
区域図

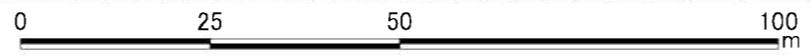
土砂災害防止法施行令第二条の基準に該当する区域	
土砂災害防止法施行令第三条の基準に該当する区域	
それ以外の区域	

N	
縮尺	1:2,500

自然現象の種類	急傾斜地の崩壊
告示番号	
告示年月日	

区域番号	野迫川-北今西-005-急-Y・R
区域名称	野迫川村北今西(005)急傾斜地崩壊警戒区域・特別警戒区域
所在地	吉野郡野迫川村北今西

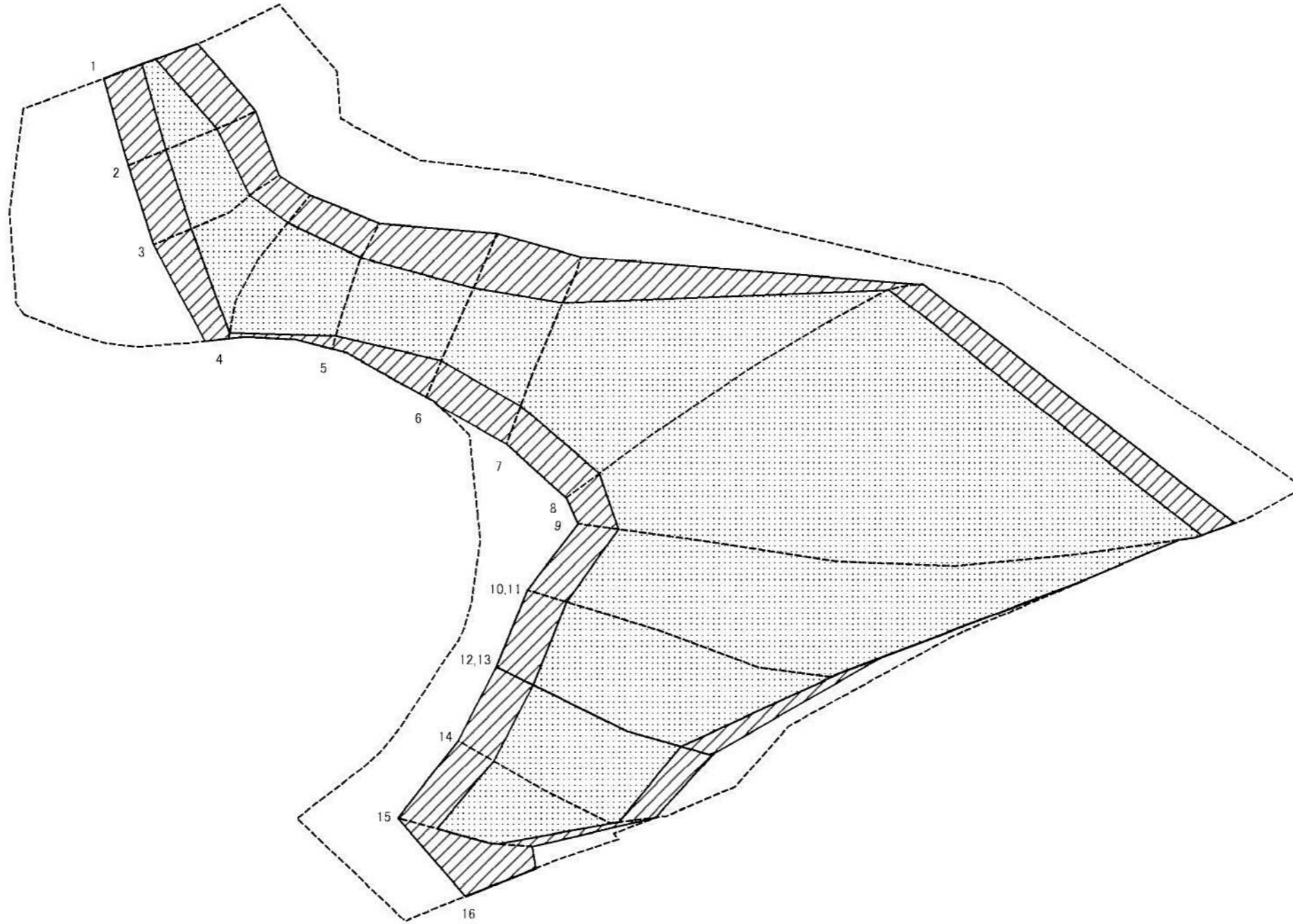
土砂災害警戒区域等の指定の公示に係る図書（その2）



図中の数字は横断測線番号を示す

様式-2 (急) 土砂災害警戒区域・土砂災害特別警戒区域 区域図	土砂災害防止法施行令第二条の基準に該当する区域		N 縮尺 1:1,000	自然現象の種類	急傾斜地の崩壊	区域番号	野迫川-北今西-005-急-Y-R(1/2)
	土砂災害防止法施行令第三条の基準に該当する区域			告示番号		区域名称	野迫川村北今西(005)急傾斜地崩壊警戒区域・特別警戒区域
	土砂等の(移動)高さが1m以下の場合、土砂等の移動による力が100kN/mを超える区域			告示年月日		所在地	吉野郡野迫川村北今西
	土砂等の堆積の高さが3mを超える区域						
	それ以外の区域						

土砂災害警戒区域等の指定の公示に係る図書(その2-2)



0 25 50 100
m

図中の数字は横断測線番号を示す

様式-2-2(急)
土砂災害特別警戒区域の区域区分図
(急傾斜地の崩壊に伴う土石等の移動により
建築物の地上部に作用すると想定される力)

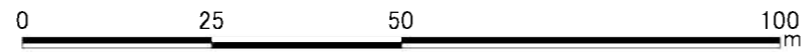
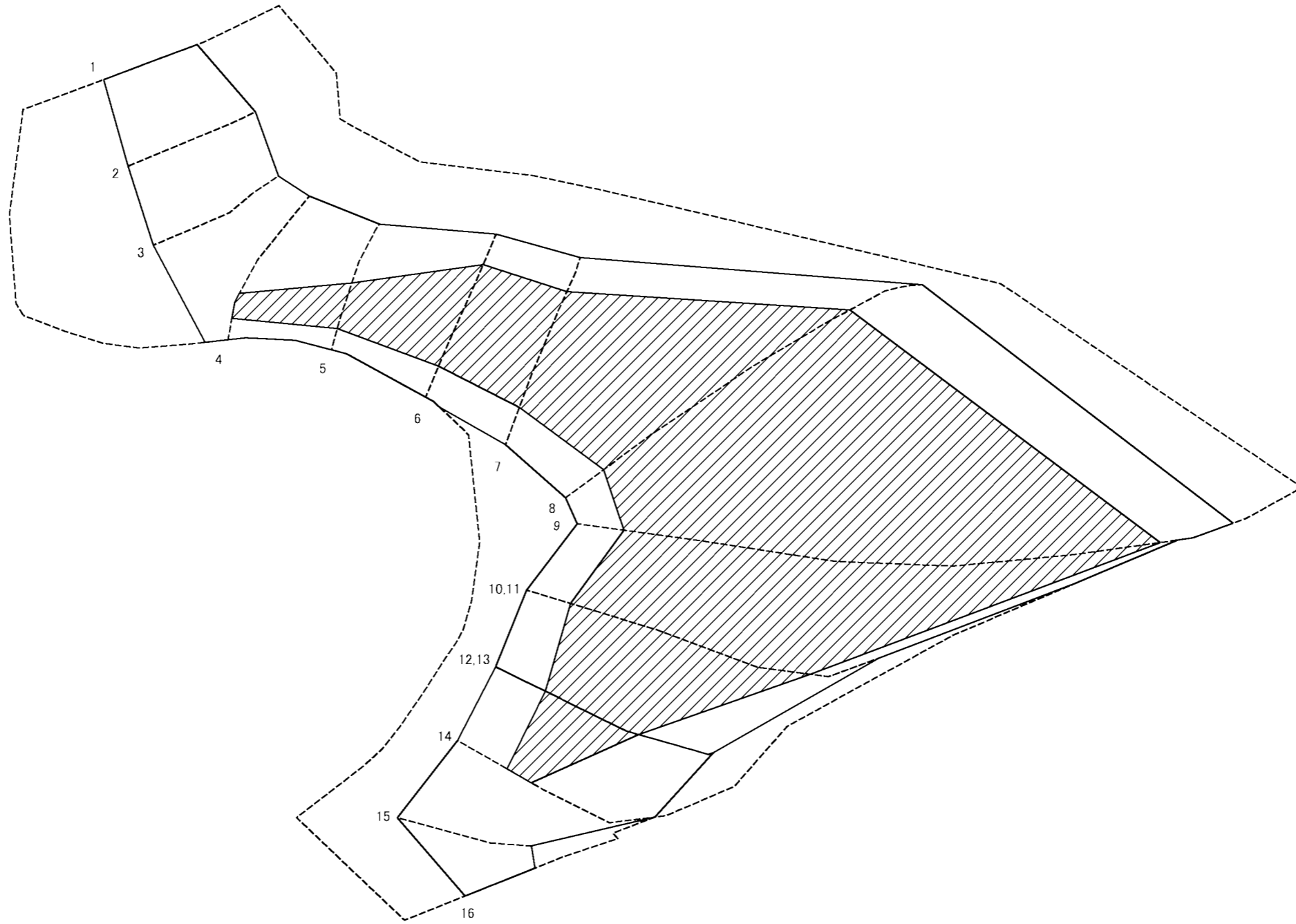
土砂災害防止法施行令第二条の基準に該当する区域	
土砂災害防止法施行令第三条の基準に該当する区域	
それ以外の区域	

N
縮尺
1:1,000

自然現象の種類	急傾斜地の崩壊
告示番号	
告示年月日	

区域番号	野迫川-北今西-005-急-Y-R(1/2)
区域名称	野迫川村北今西(005) 急傾斜地崩壊警戒区域・特別警戒区域
所在地	吉野郡野迫川村北今西

土砂災害警戒区域等の指定の公示に係る図書(その2-3)



図中の数字は横断測線番号を示す

様式-2-3(急)
土砂災害特別警戒区域の区域区分図
(急傾斜地の崩壊に伴う土石等の堆積により
建築物の地上部に作用すると想定される力)

土砂災害防止法施行令第二条の基準に該当する区域	
土砂災害防止法施行令第三条の基準に該当する区域	
それ以外の区域	

土	縮尺
	1:1,000

自然現象の種類	急傾斜地の崩壊
告示番号	
告示年月日	

区域番号	野迫川-北今西-005-急-Y-R(1/2)
区域名称	野迫川村北今西(005) 急傾斜地崩壊警戒区域・特別警戒区域
所在地	吉野郡野迫川村北今西

土砂災害警戒区域等の指定の公示に係る図書(その3) (案)

横断測線の区間	土石等の移動により建築物の地上部に作用すると想定される力				土石等の堆積により建築物の地上部に作用すると想定される力				横断測線の区間	土石等の移動により建築物の地上部に作用すると想定される力				土石等の堆積により建築物の地上部に作用すると想定される力			
	土石等の(移動)高さが1m以下の場合、土石等の移動による力が100kN/m ² を超える区域		それ以外の区域		土石等の堆積の高さが3mを超える区域		それ以外の区域			土石等の(移動)高さが1m以下の場合、土石等の移動による力が100kN/m ² を超える区域		それ以外の区域		土石等の堆積の高さが3mを超える区域		それ以外の区域	
	力の大きさのうち最大のもの (kN/m ²)	土石等の高さ (m)	力の大きさのうち最大のもの (kN/m ²)	土石等の高さ (m)	力の大きさのうち最大のもの (kN/m ²)	土石等の高さ (m)	力の大きさのうち最大のもの (kN/m ²)	土石等の高さ (m)		力の大きさのうち最大のもの (kN/m ²)	土石等の高さ (m)	力の大きさのうち最大のもの (kN/m ²)	土石等の高さ (m)	力の大きさのうち最大のもの (kN/m ²)	土石等の高さ (m)	力の大きさのうち最大のもの (kN/m ²)	土石等の高さ (m)
1 ~ 2	124.99	1.00	100.00	1.00	-	-	11.40	2.25	~								
2 ~ 3	134.78	1.00	100.00	1.00	-	-	12.14	2.40	~								
3 ~ 4	153.04	1.00	100.00	1.00	-	-	15.16	3.00	~								
4 ~ 5	153.04	1.00	100.00	1.00	18.35	3.63	15.16	3.00	~								
5 ~ 6	139.10	1.00	100.00	1.00	24.79	4.90	15.16	3.00	~								
6 ~ 7	133.85	1.00	100.00	1.00	24.79	4.90	15.16	3.00	~								
7 ~ 8	166.08	1.00	100.00	1.00	23.83	4.72	15.16	3.00	~								
8 ~ 9	166.08	1.00	100.00	1.00	23.07	4.56	15.16	3.00	~								
9 ~ 10	165.77	1.00	100.00	1.00	23.54	4.66	15.16	3.00	~								
10 ~ 11	162.72	1.00	100.00	1.00	23.54	4.66	15.16	3.00	~								
11 ~ 12	158.74	1.00	100.00	1.00	17.88	3.54	15.16	3.00	~								
12 ~ 13	158.76	1.00	100.00	1.00	17.88	3.54	15.16	3.00	~								
13 ~ 14	158.76	1.00	100.00	1.00	17.87	3.54	15.16	3.00	~								
14 ~ 15	151.47	1.00	100.00	1.00	-	-	15.16	3.00	~								
15 ~ 16	-	-	100.00	1.00	-	-	12.41	2.46	~								
~									~								
~									~								
~									~								
~									~								
~									~								
~									~								
~									~								
~									~								
~									~								
~									~								
~									~								
~									~								
~									~								
~									~								
~									~								
~									~								
~									~								
~									~								
様式-3(急) 建築物の構造の規制に必要な衝撃に関する事項	自然現象の種類			急傾斜地の崩壊			区域番号		野迫川-北今西-005-急-Y-R(1/2)								
	告示番号						区域名称		野迫川村北今西(005) 急傾斜地崩壊警戒区域・特別警戒区域								
	告示年月日						所在地		吉野郡野迫川村北今西								

土砂災害警戒区域等の指定の公示に係る図書（その2）

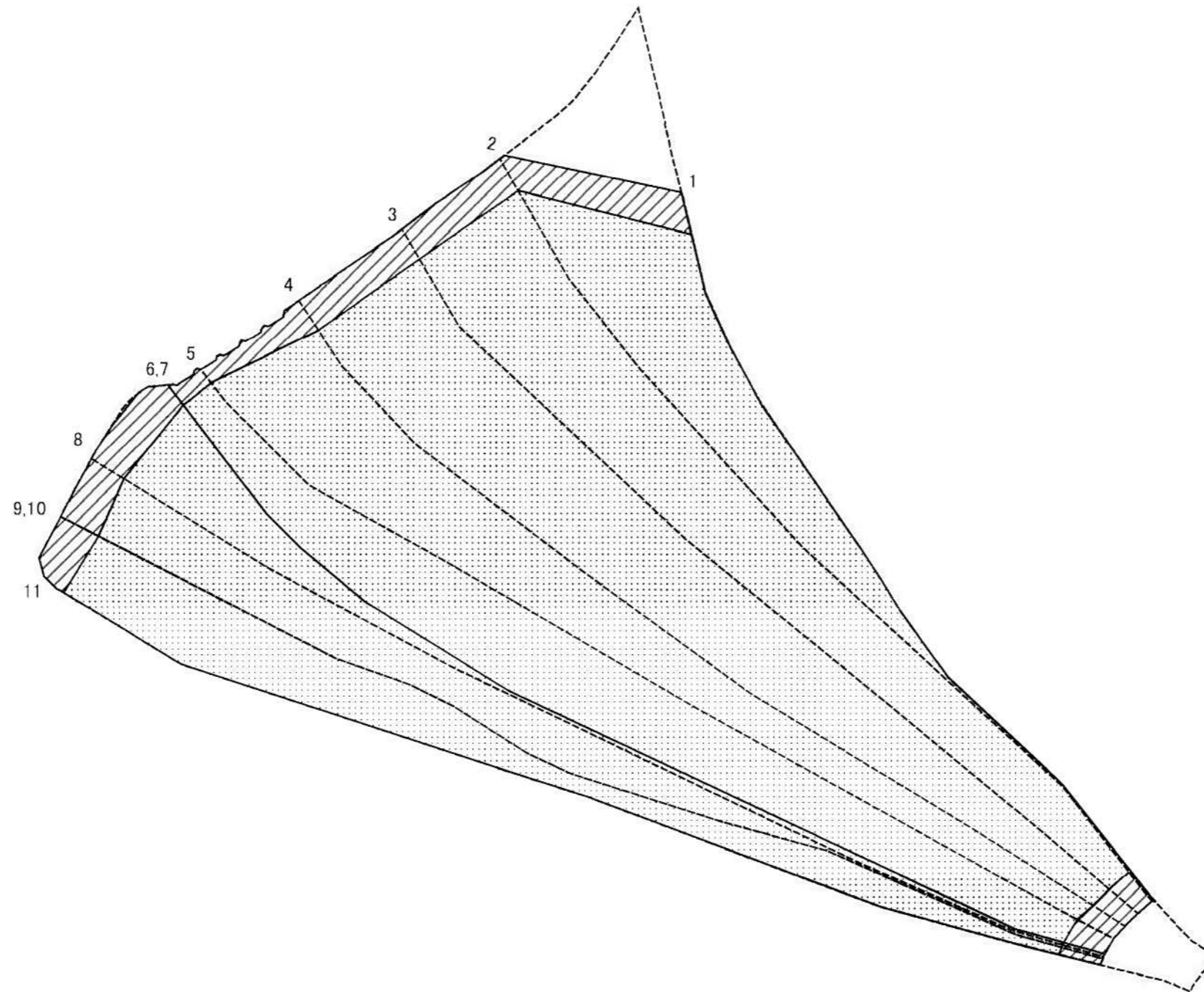


図中の数字は横断測線番号を示す

様式-2（急）
土砂災害警戒区域・土砂災害特別警戒区域
区域図

土砂災害防止法施行令第二条の基準に該当する区域		N 縮尺 1:1,000	自然現象の種類	急傾斜地の崩壊	区域番号	野迫川-北今西-005-急-Y-R(2/2)
土砂災害防止法施行令第三条の基準に該当する区域			告示番号		区域名称	野迫川村北今西(005) 急傾斜地崩壊警戒区域・特別警戒区域
土砂等の(移動)高さが1m以下の場合、土砂等の移動による力が100kN/mを超える区域			告示年月日		所在地	吉野郡野迫川村北今西
土砂等の堆積の高さが3mを超える区域						
それ以外の区域						

土砂災害警戒区域等の指定の公示に係る図書(その2-2)

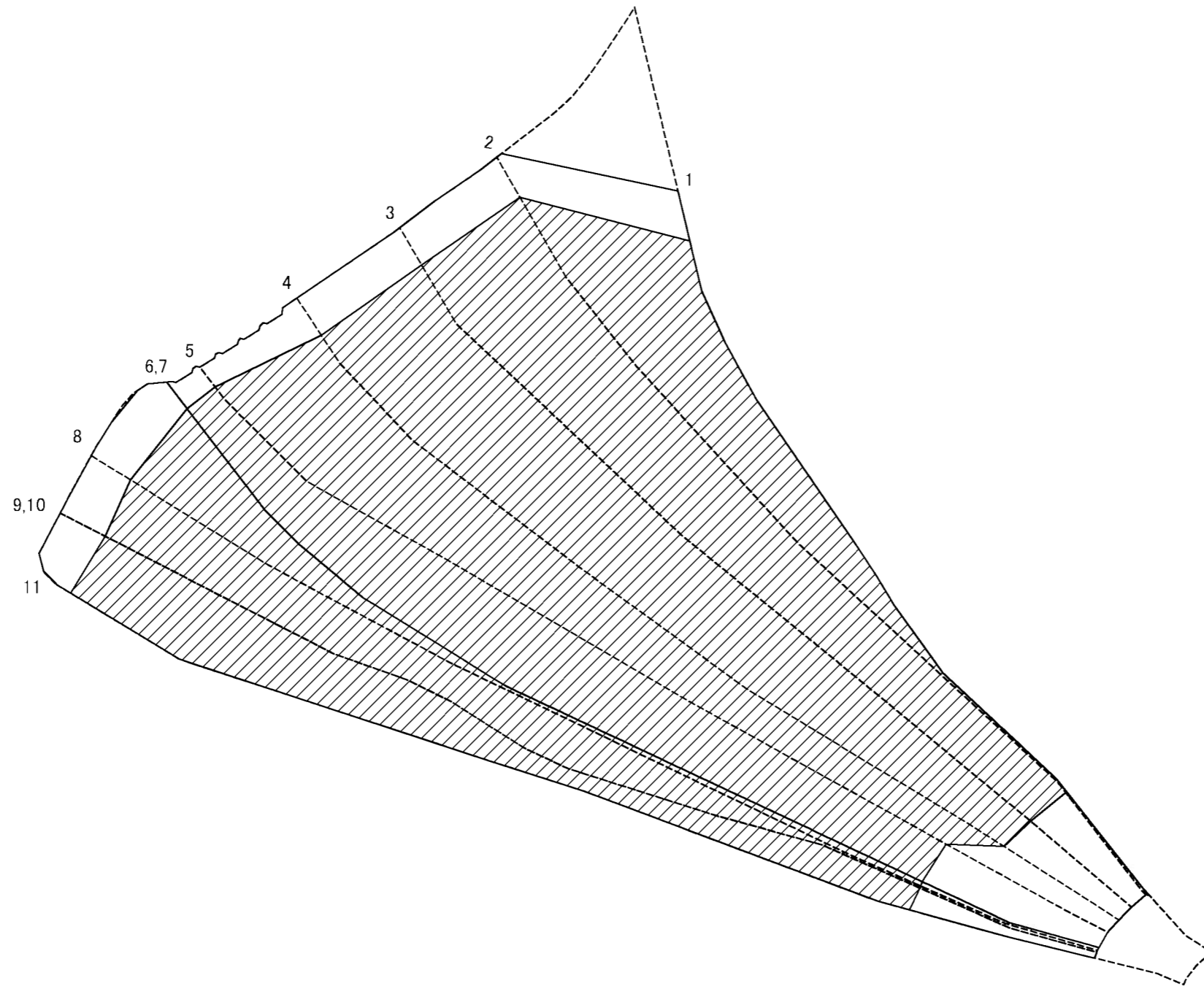


0 25 50 100
m

図中の数字は横断測線番号を示す

様式-2-2(急) 土砂災害特別警戒区域の区域区分図 (急傾斜地の崩壊に伴う土石等の移動により 建築物の地上部に作用すると想定される力)	土砂災害防止法施行令第二条の基準に該当する区域		自然現象 の種類 急傾斜地の崩壊	区域番号	野迫川-北今西-005-急-Y-R(2/2)
	土砂災害防止法 施行令第三条の 基準に該当する 区域	土石等の(移動)高さが1m以下の場合、 土石等の移動による力が100kN/mを超える区域 それ以外の区域		 	告示番号
			告示年月日	所在地	吉野郡野迫川村北今西

土砂災害警戒区域等の指定の公示に係る図書(その2-3)



0 25 50 100 m

図中の数字は横断測線番号を示す

様式-2-3(急) 土砂災害特別警戒区域の区域区分図 (急傾斜地の崩壊に伴う土石等の堆積により 建築物の地上部に作用すると想定される力)	土砂災害防止法施行令第二条の基準に該当する区域		N 縮尺 1:1,000	自然現象の種類	急傾斜地の崩壊	区域番号	野迫川-北今西-005-急-Y-R(2/2)
	土砂災害防止法施行令第三条の基準に該当する区域			告示番号		区域名称	野迫川村北今西(005) 急傾斜地崩壊警戒区域・特別警戒区域
	それ以外の区域		告示年月日		所在地	吉野郡野迫川村北今西	

土砂災害警戒区域等の指定の公示に係る図書(その3) (案)

横断測線の区間	土石等の移動により建築物の地上部に作用すると想定される力				土石等の堆積により建築物の地上部に作用すると想定される力				横断測線の区間	土石等の移動により建築物の地上部に作用すると想定される力				土石等の堆積により建築物の地上部に作用すると想定される力			
	土石等の(移動)高さが1m以下の場合、土石等の移動による力が100kN/m ² を超える区域		それ以外の区域		土石等の堆積の高さが3mを超える区域		それ以外の区域			土石等の(移動)高さが1m以下の場合、土石等の移動による力が100kN/m ² を超える区域		それ以外の区域		土石等の堆積の高さが3mを超える区域		それ以外の区域	
	力の大きさのうち最大のもの (kN/m ²)	土石等の高さ (m)	力の大きさのうち最大のもの (kN/m ²)	土石等の高さ (m)	力の大きさのうち最大のもの (kN/m ²)	土石等の高さ (m)	力の大きさのうち最大のもの (kN/m ²)	土石等の高さ (m)		力の大きさのうち最大のもの (kN/m ²)	土石等の高さ (m)	力の大きさのうち最大のもの (kN/m ²)	土石等の高さ (m)	力の大きさのうち最大のもの (kN/m ²)	土石等の高さ (m)	力の大きさのうち最大のもの (kN/m ²)	土石等の高さ (m)
1 ~ 2	167.87	1.00	100.00	1.00	22.15	4.38	15.16	3.00	~								
2 ~ 3	166.78	1.00	100.00	1.00	21.25	4.20	15.16	3.00	~								
3 ~ 4	166.10	1.00	100.00	1.00	21.06	4.17	15.16	3.00	~								
4 ~ 5	164.80	1.00	100.00	1.00	20.78	4.11	15.16	3.00	~								
5 ~ 6	160.50	1.00	100.00	1.00	20.14	3.98	15.16	3.00	~								
6 ~ 7	158.43	1.00	100.00	1.00	19.90	3.94	15.16	3.00	~								
7 ~ 8	158.78	1.00	100.00	1.00	19.94	3.95	15.16	3.00	~								
8 ~ 9	158.78	1.00	100.00	1.00	19.94	3.95	15.16	3.00	~								
9 ~ 10	158.63	1.00	100.00	1.00	19.92	3.94	15.16	3.00	~								
10 ~ 11	158.63	1.00	100.00	1.00	19.92	3.94	15.16	3.00	~								
~									~								
~									~								
~									~								
~									~								
~									~								
~									~								
~									~								
~									~								
~									~								
~									~								
~									~								
~									~								
~									~								
~									~								

様式-3(急) 建築物の構造の規制に必要な衝撃に関する事項	自然現象の種類	急傾斜地の崩壊	区域番号	野迫川-北今西-005-急-Y-R(2/2)
	告示番号		区域名称	野迫川村北今西(005) 急傾斜地崩壊警戒区域・特別警戒区域
	告示年月日		所在地	吉野郡野迫川村北今西