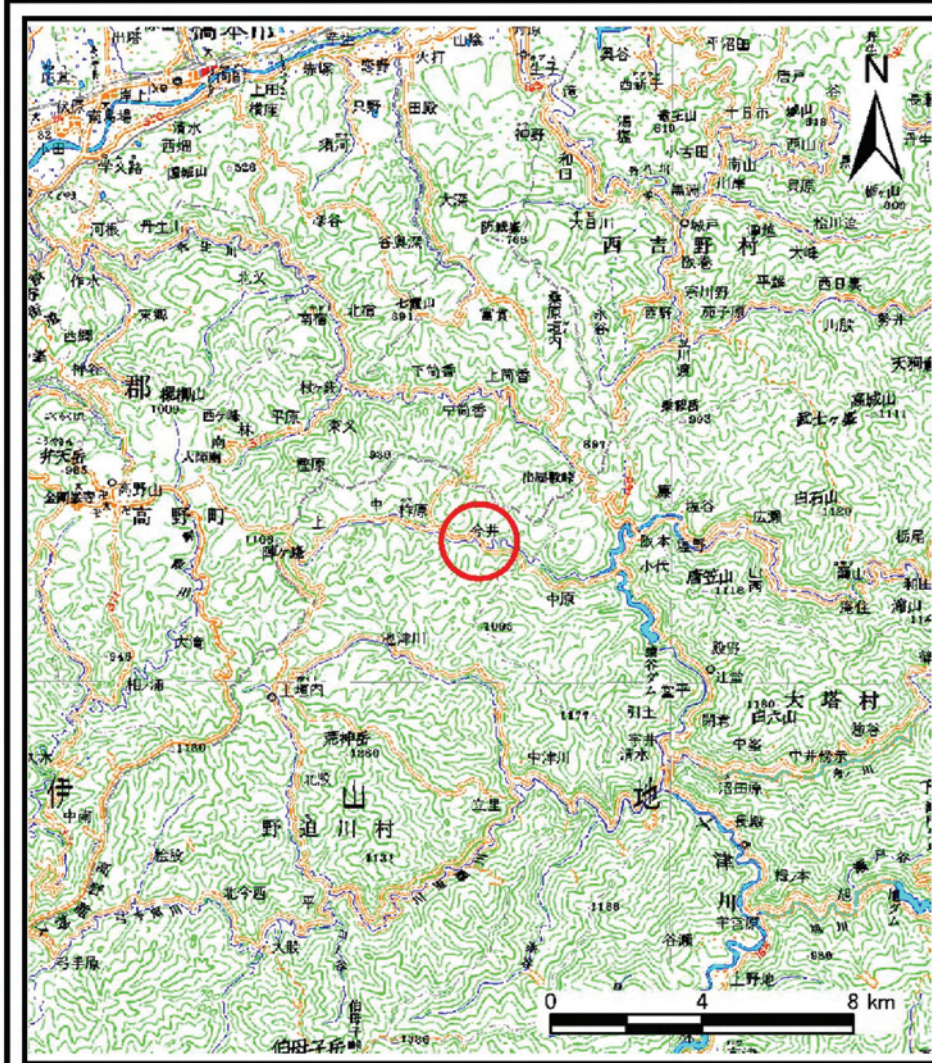
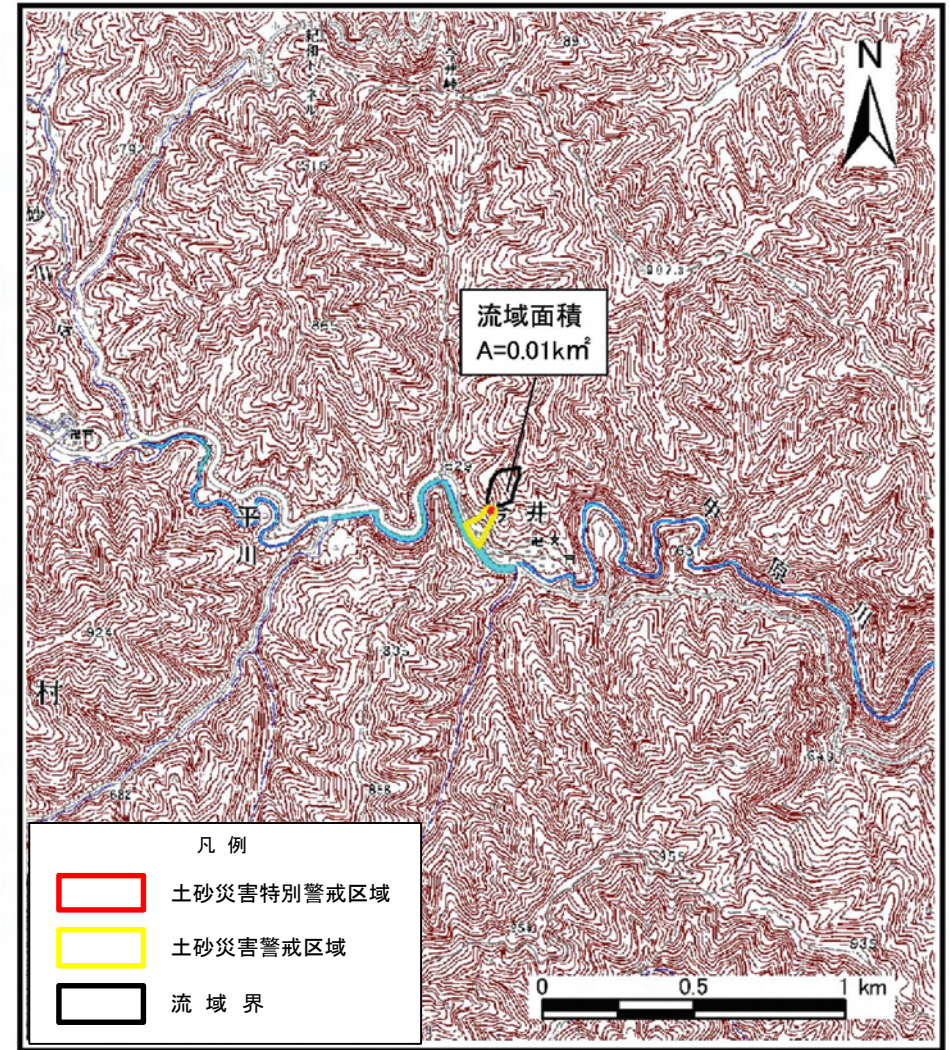


土砂災害警戒区域等の指定の公示に係る図書（その1）



(1/200,000)



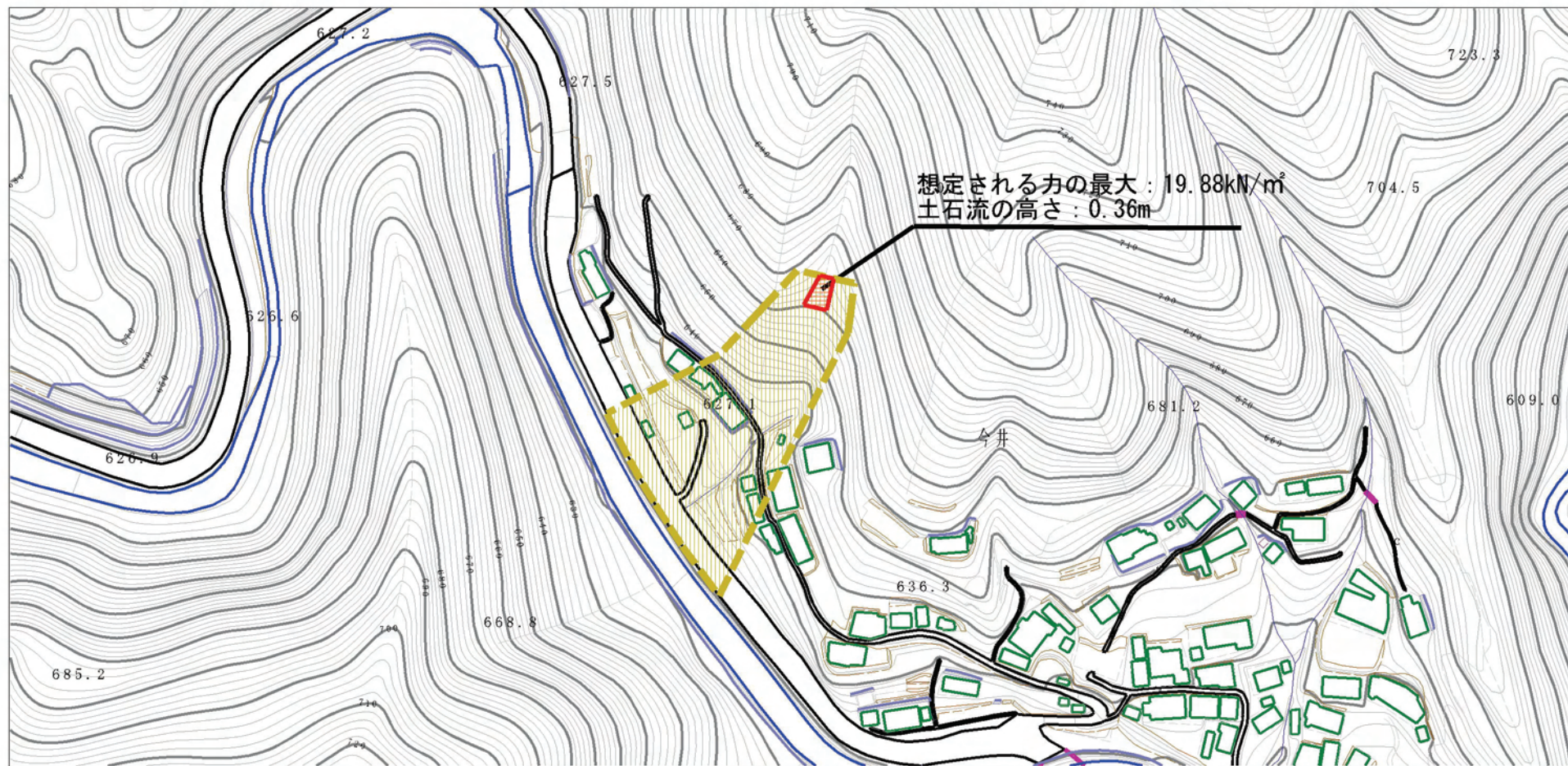
(1/25,000)

様式-1 (土)
土砂災害警戒区域・土砂災害特別警戒区域
位置図

自然現象の種類	土石流
区域番号	野迫川-今井-002-土-Y・R
区域名称	野迫川村今井 (002) 土石流警戒区域・特別警戒区域
所在地	吉野郡野迫川村今井

この地図は、国土地理院長の承認を得て、同院発行の数値地図200000（地図画像）及び電子地形図25000を複製したものである。（承認番号 平26情複、第374号）

土砂災害警戒区域等の指定の公示に係る図書 (その2)



様式-2 (土)

土砂災害警戒区域・土砂災害特別警戒区域
区域図

土砂災害防止法施行令第二条の基準に該当する区域

土砂災害防止
法施行令第三
条の基準に該
当する区域

土石流の高さが1mを超える場合、土石等の
移動による力が50kN/mを超える区域

土石流の高さが1mを超える場合、土石等の
移動による力が50kN/m以下の区域

その他の区域



縮尺
1:2,500

自然現象
の種類

告示番号

告示年月日

土石流

区域番号

区域名称

所在地

野迫川-今井-002-土-Y・R

野迫川村今井(002)土石流
警戒区域・特別警戒区域

吉野郡野迫川村今井

土砂災害警戒区域等の指定の公示に係る図書 (その2)



0 1 ×100m

様式-2 (土)

土砂災害警戒区域・土砂災害特別警戒区域
区域図

土砂災害防止法施行令第二条の基準に該当する区域



自然現象
の種類

土石流

区域番号

野迫川-今井-002-土-Y・R

土砂災害防止
法施行令第三
条の基準に該
当する区域



縮尺
1:2,500

告示番号

区域名称

野迫川村今井(002)土石流
警戒区域・特別警戒区域

その他の区域



告示年月日

所在地

吉野郡野迫川村今井