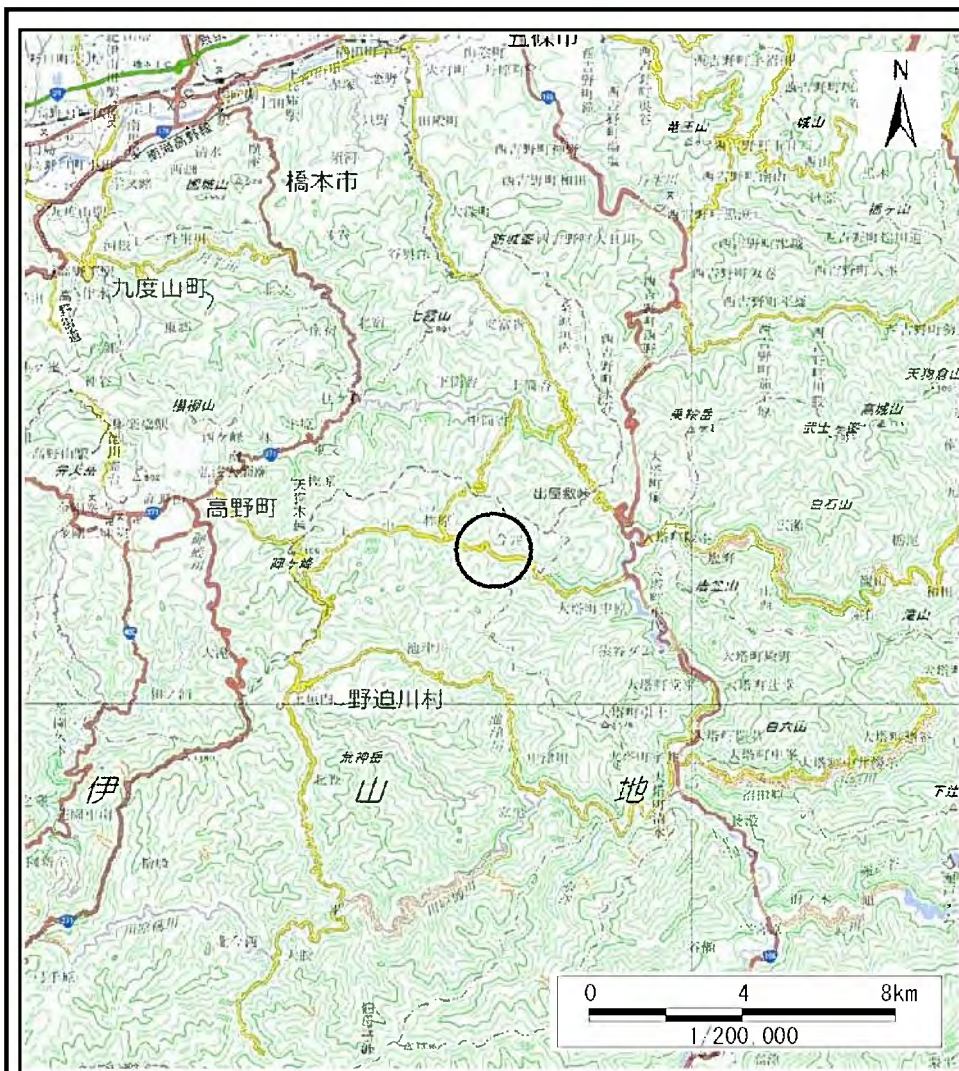
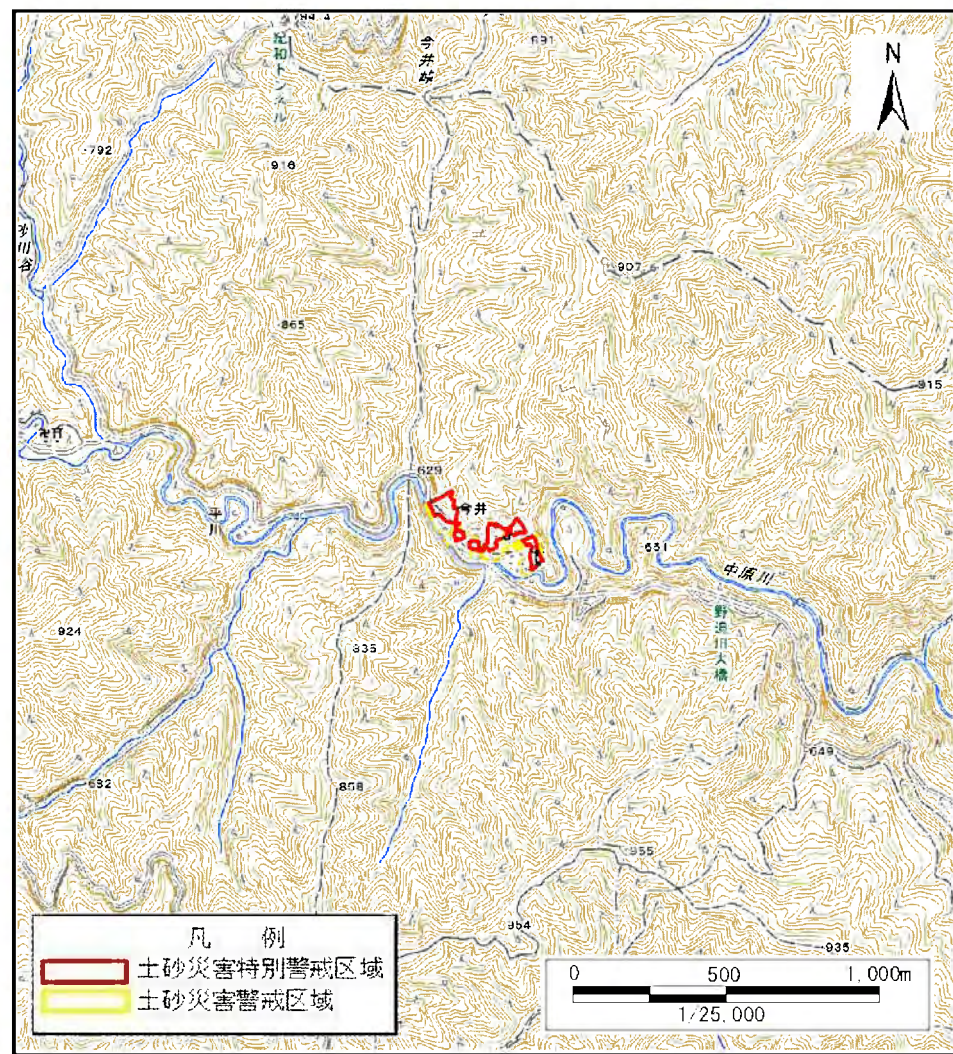


# 土砂災害警戒区域等の指定の公示に係る図書(その1)



(1/200,000)



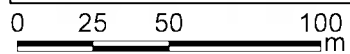
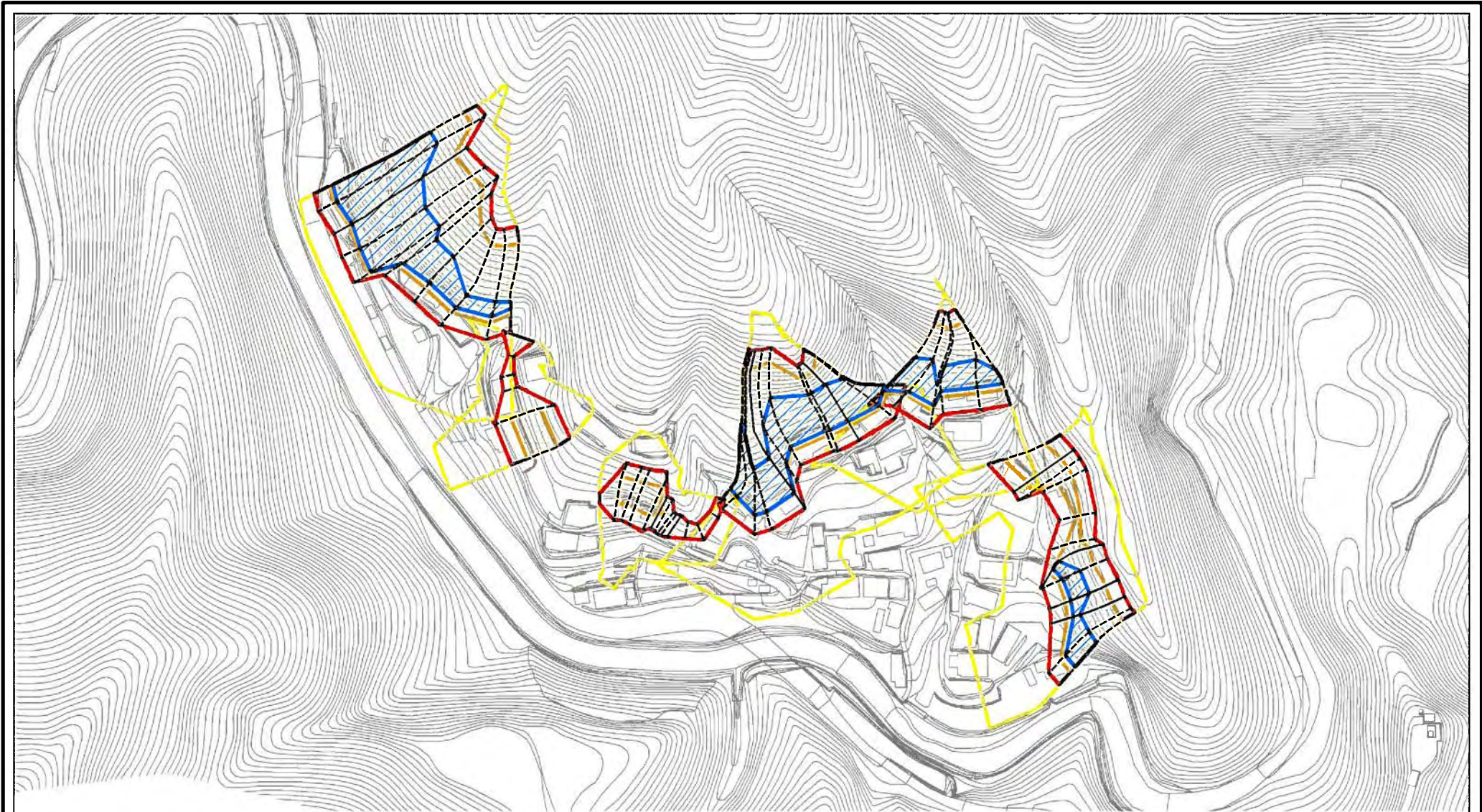
(1/25,000)

|                                    |         |                              |
|------------------------------------|---------|------------------------------|
| 様式-1(急)<br>土砂災害警戒区域・土砂災害特別警戒区域 位置図 | 自然現象の種類 | 急傾斜地の崩壊                      |
|                                    | 区域番号    | 野迫川-今井-001-急-Y・R             |
|                                    | 区域名称    | 野迫川村今井(001)急傾斜地崩壊警戒区域・特別警戒区域 |
|                                    | 所在地     | 吉野郡野迫川村今井                    |

この地図は、国土地理院長の承認を得て、同院発行の電子地形図25000及び電子地形図20万を複製したものである。(承認番号 平29情複、第164号)



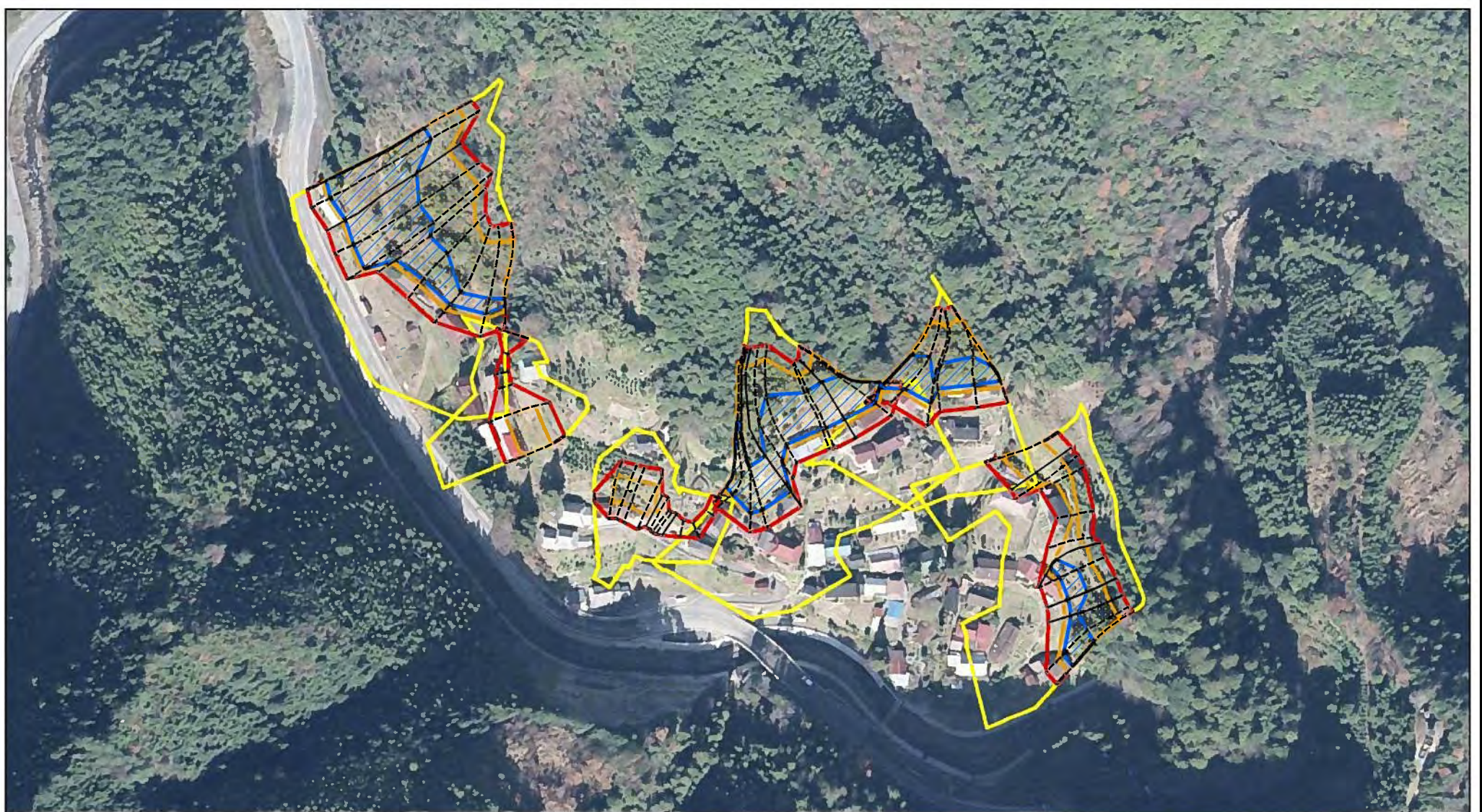
# 土砂災害警戒区域等の指定の公示に係る図書(参考)



|   |   |  |                    |         |         |           |                              |
|---|---|--|--------------------|---------|---------|-----------|------------------------------|
| 様式-2(急)(参考)<br>土砂災害警戒区域・土砂災害特別警戒区域<br>区域図 | 土砂災害防止法施行令第二条の基準に該当する区域                                   |  | N<br>縮尺<br>1:2,500 | 自然現象の種類 | 急傾斜地の崩壊 | 区域番号      | 野迫川-今井-001-急-Y-R             |
|   | 土砂災害防止法施行令第三条の基準に該当する区域                                   |  |                    | 告示番号    |         | 区域名称      | 野迫川村今井(001)急傾斜地崩壊警戒区域・特別警戒区域 |
|   | 土砂等の(移動)高さが1m以下の場合、土砂等の移動による力が100kN/m <sup>2</sup> を超える区域 |  | 告示年月日              |         | 所在地     | 吉野郡野迫川村今井 |                              |
|   | 土砂等の堆積の高さが3mを超える区域  |  |                    |         |         |           |                              |
| それ以外の区域                                   |   |  |                    |         |         |           |                              |



# 土砂災害警戒区域等の指定の公示に係る図書(参考)



0 25 50 100  
m

様式-2(急)(参考)

土砂災害警戒区域・土砂災害特別警戒区域  
区域図

|   |   |               |         |         |      |                              |
|---|---|---------------|---------|---------|------|------------------------------|
| 土砂災害防止法施行令第二条の基準に該当する区域                                   |  | N<br>↑        | 自然現象の種類 | 急傾斜地の崩壊 | 区域番号 | 野迫川-今井-001-急-Y-R             |
| 土砂災害防止法施行令第三条の基準に該当する区域                                   |  |               | 告示番号    |         | 区域名称 | 野迫川村今井(001)急傾斜地崩壊警戒区域・特別警戒区域 |
| 土砂等の(移動)高さが1m以下の場合、土砂等の移動による力が100kN/m <sup>2</sup> を超える区域 |  | 縮尺<br>1:2,500 | 告示年月日   |         | 所在地  | 吉野郡野迫川村今井                    |
| 土砂等の堆積の高さが3mを超える区域  |  |               |         |         |      |                              |
| それ以外の区域   |  |               |         |         |      |                              |



土砂災害警戒区域等の指定の公示に係る図書（その2）



図中の数字は横断測線番号を示す

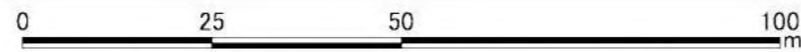
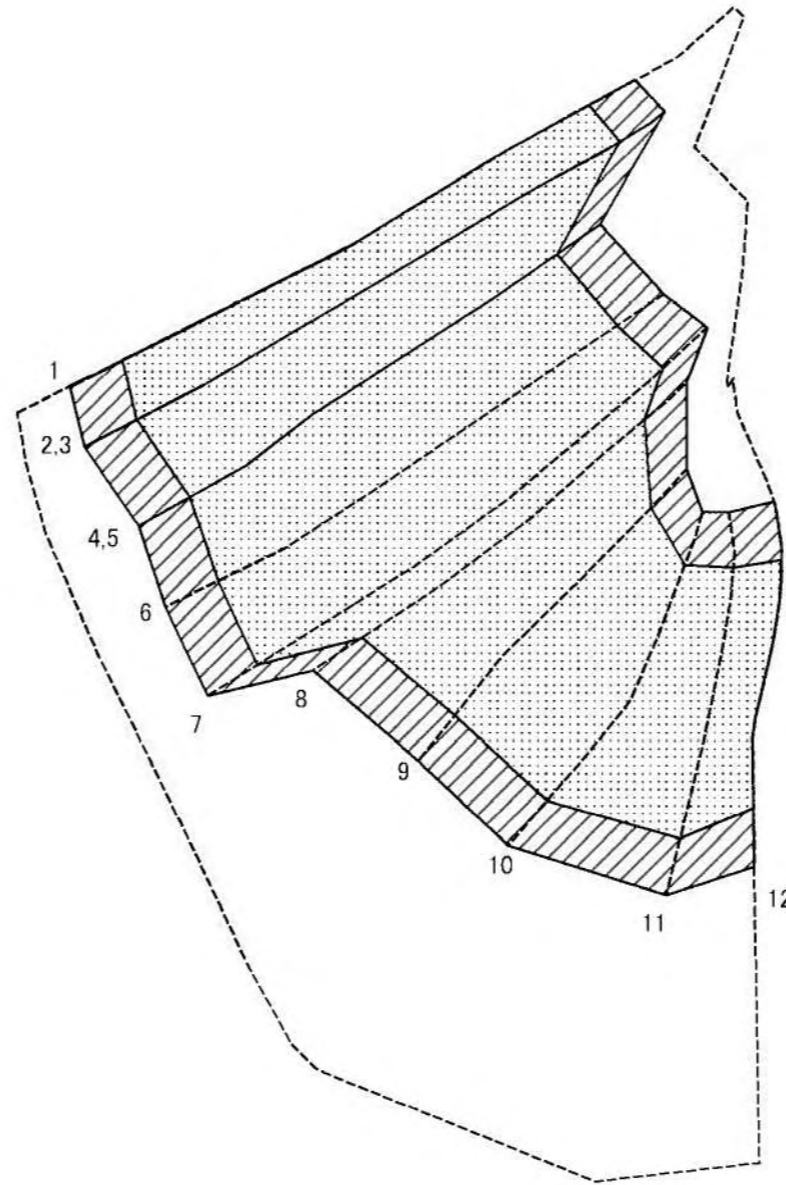
様式-2 (急)  
土砂災害警戒区域・土砂災害特別警戒区域  
区域図

|   |  |                    |
|---|--|--------------------|
| 土砂災害防止法施行令第二条の基準に該当する区域                     |  | N<br>縮尺<br>1:1,000 |
| 土砂災害防止法施行令第三条の基準に該当する区域                     |  |                    |
| 土砂等の(移動)高さが1m以下の場合、土砂等の移動による力が100kN/mを超える区域 |  |                    |
| 土砂等の堆積の高さが3mを超える区域<br>それ以外の区域               |  |                    |

|         |         |      |                                  |
|---------|---------|------|----------------------------------|
| 自然現象の種類 | 急傾斜地の崩壊 | 区域番号 | 野迫川-今井-001-急-Y-R(1/6)            |
| 告示番号    |         | 区域名称 | 野迫川村今井(001)<br>急傾斜地崩壊警戒区域・特別警戒区域 |
| 告示年月日   |         | 所在地  | 吉野郡野迫川村今井                        |



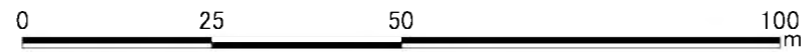
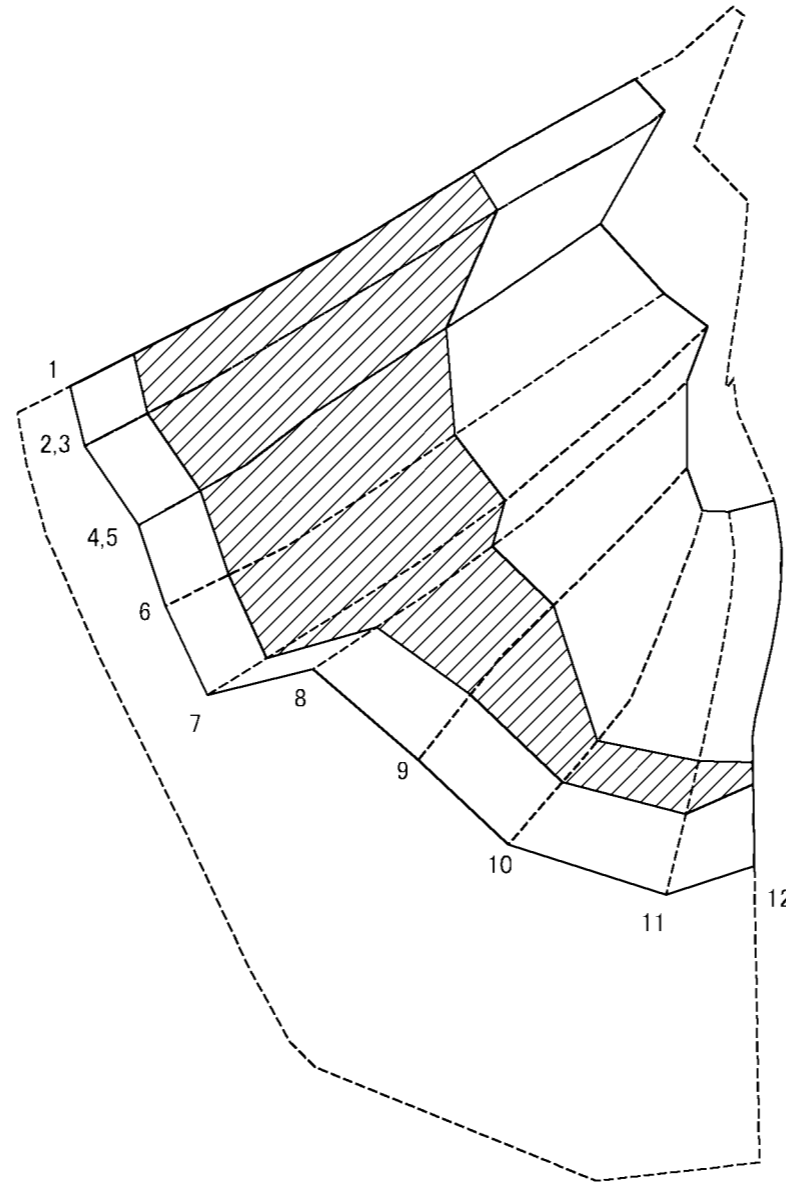
土砂災害警戒区域等の指定の公示に係る図書(その2-2)



図中の数字は横断測線番号を示す

|   |                         |  |                    |         |         |      |                                  |
|---|-------------------------|--|--------------------|---------|---------|------|----------------------------------|
| 様式-2-2(急)<br>土砂災害特別警戒区域の区域区分図<br>(急傾斜地の崩壊に伴う土石等の移動により<br>建築物の地上部に作用すると想定される力) | 土砂災害防止法施行令第二条の基準に該当する区域 |  | N<br>縮尺<br>1:1,000 | 自然現象の種類 | 急傾斜地の崩壊 | 区域番号 | 野迫川-今井-001-急-Y-R(1/6)            |
|   | 土砂災害防止法施行令第三条の基準に該当する区域 |  |                    | 告示番号    |         | 区域名称 | 野迫川村今井(001)<br>急傾斜地崩壊警戒区域・特別警戒区域 |
|   | それ以外の区域                 |  |                    | 告示年月日   |         | 所在地  | 吉野郡野迫川村今井                        |

土砂災害警戒区域等の指定の公示に係る図書(その2-3)



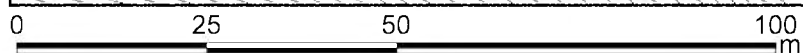
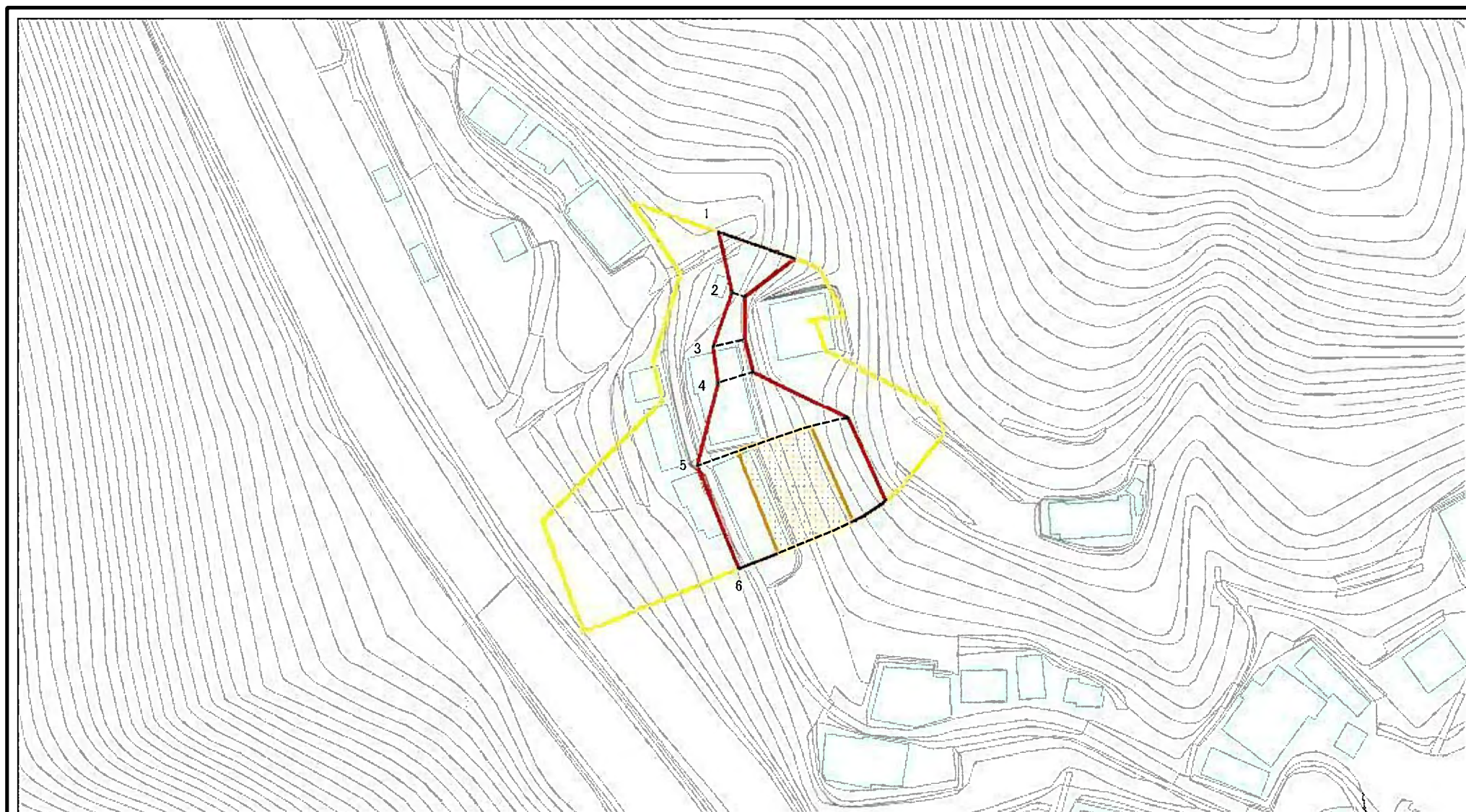
図中の数字は横断測線番号を示す

|   |                         |  |                        |         |         |           |                                  |
|---|-------------------------|--|------------------------|---------|---------|-----------|----------------------------------|
| 様式-2-3(急)<br>土砂災害特別警戒区域の区域区分図<br>(急傾斜地の崩壊に伴う土石等の堆積により<br>建築物の地上部に作用すると想定される力) | 土砂災害防止法施行令第二条の基準に該当する区域 |  | N<br><br>縮尺<br>1:1,000 | 自然現象の種類 | 急傾斜地の崩壊 | 区域番号      | 野迫川-今井-001-急-Y-R(1/6)            |
|   | 土砂災害防止法施行令第三条の基準に該当する区域 |  |                        | 告示番号    |         | 区域名称      | 野迫川村今井(001)<br>急傾斜地崩壊警戒区域・特別警戒区域 |
|   | それ以外の区域                 |  | 告示年月日                  |         | 所在地     | 吉野郡野迫川村今井 |                                  |





# 土砂災害警戒区域等の指定の公示に係る図書（その2）

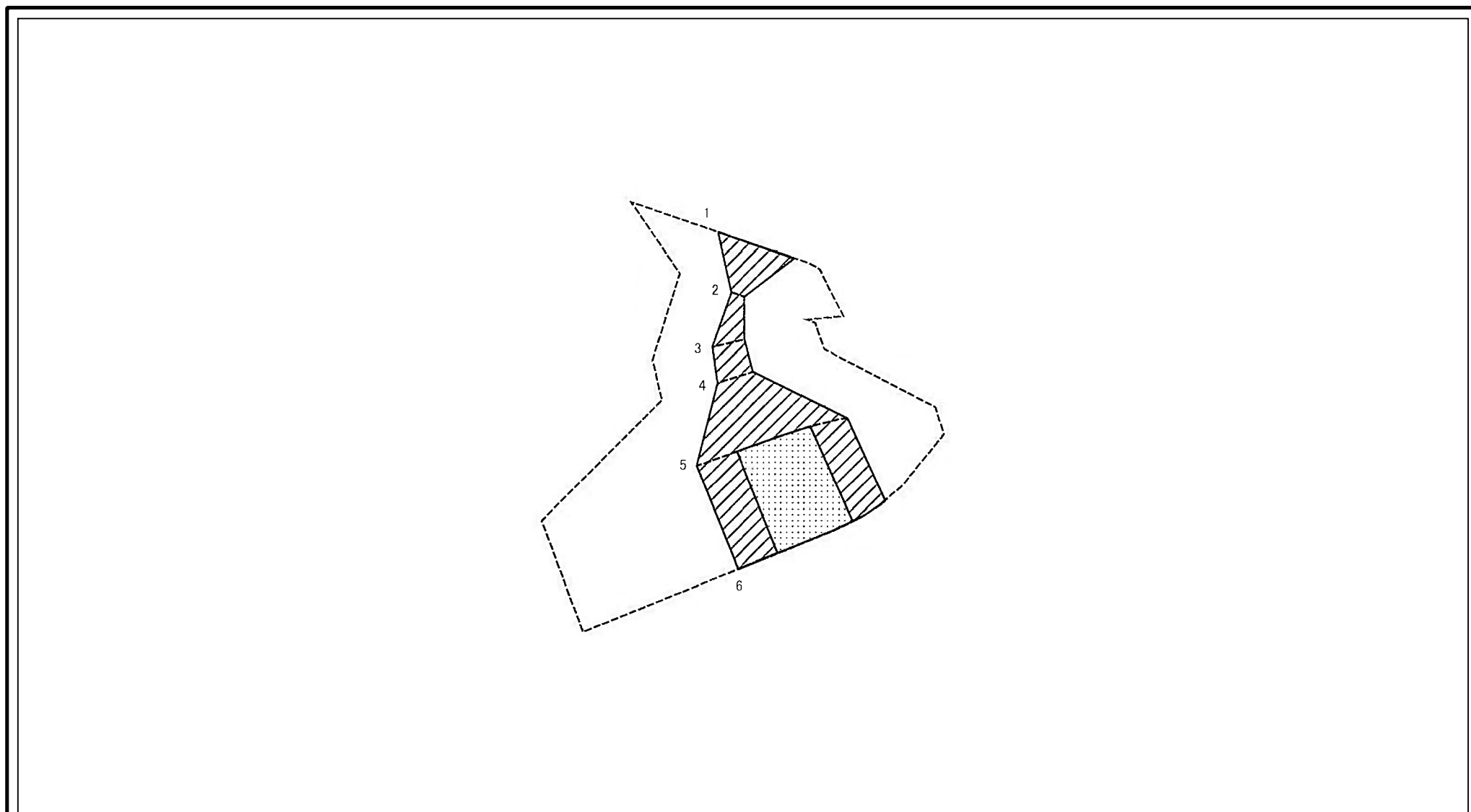


図中の数字は横断測線番号を示す

|  |                         |  |                    |         |         |      |                                  |
|--|-------------------------|--|--------------------|---------|---------|------|----------------------------------|
| <b>様式-2（急）</b><br>土砂災害警戒区域・土砂災害特別警戒区域<br>区域図 | 土砂災害防止法施行令第二条の基準に該当する区域 |  | N<br>縮尺<br>1:1,000 | 自然現象の種類 | 急傾斜地の崩壊 | 区域番号 | 野迫川-今井-001-急-Y-R(2/6)            |
|  | 土砂災害防止法施行令第三条の基準に該当する区域 |  |                    | 告示番号    |         | 区域名称 | 野迫川村今井(001)<br>急傾斜地崩壊警戒区域・特別警戒区域 |
|  | それ以外の区域                 |  |                    | 告示年月日   |         | 所在地  | 吉野郡野迫川村今井                        |



# 土砂災害警戒区域等の指定の公示に係る図書(その2-2)



図中の数字は横断測線番号を示す

様式-2-2(急)  
土砂災害特別警戒区域の区域区分図  
(急傾斜地の崩壊に伴う土石等の移動により  
建築物の地上部に作用すると想定される力)

|                         |  |
|-------------------------|--|
| 土砂災害防止法施行令第二条の基準に該当する区域 |  |
| 土砂災害防止法施行令第三条の基準に該当する区域 |  |
| それ以外の区域                 |  |

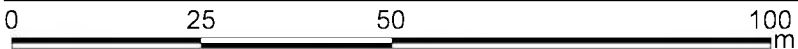
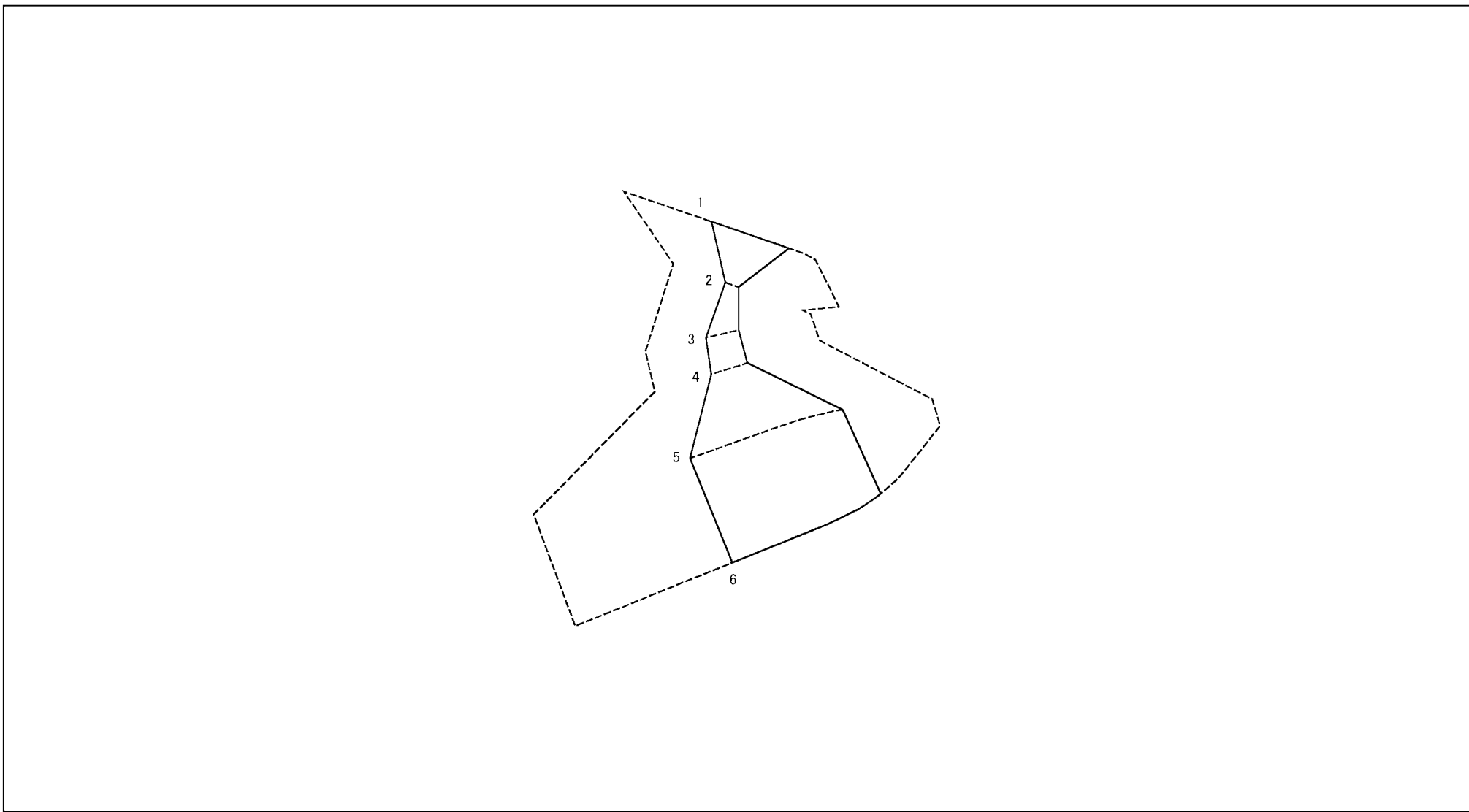
N  
縮尺  
1:1,000

|         |         |
|---------|---------|
| 自然現象の種類 | 急傾斜地の崩壊 |
| 告示番号    |         |
| 告示年月日   |         |

|      |                                  |
|------|----------------------------------|
| 区域番号 | 野迫川-今井-001-急-Y-R(2/6)            |
| 区域名称 | 野迫川村今井(001)<br>急傾斜地崩壊警戒区域・特別警戒区域 |
| 所在地  | 吉野郡野迫川村今井                        |



# 土砂災害警戒区域等の指定の公示に係る図書(その2-3)



図中の数字は横断測線番号を示す

様式-2-3(急)  
土砂災害特別警戒区域の区域区分図  
(急傾斜地の崩壊に伴う土石等の堆積により  
建築物の地上部に作用すると想定される力)

|                                     |  |
|-------------------------------------|--|
| 土砂災害防止法施行令第二条の基準に該当する区域             |  |
| 土砂災害防止法<br>施行令第三条の<br>基準に該当する<br>区域 |  |
| それ以外の区域                             |  |

N  
縮尺  
1:1,000

|         |         |
|---------|---------|
| 自然現象の種類 | 急傾斜地の崩壊 |
| 告示番号    |         |
| 告示年月日   |         |

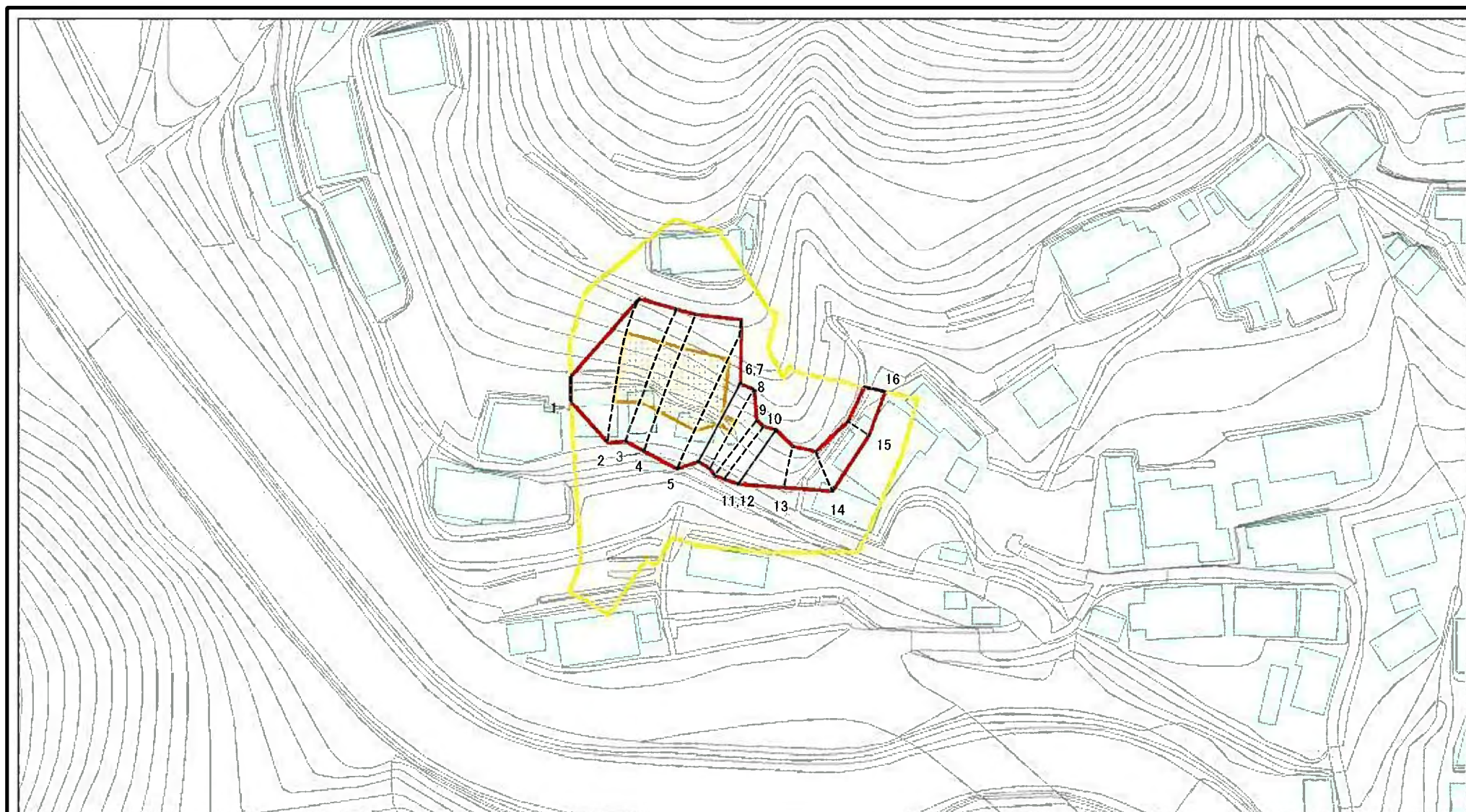
|      |                                  |
|------|----------------------------------|
| 区域番号 | 野迫川-今井-001-急-Y-R(2/6)            |
| 区域名称 | 野迫川村今井(001)<br>急傾斜地崩壊警戒区域・特別警戒区域 |
| 所在地  | 吉野郡野迫川村今井                        |











# 土砂災害警戒区域等の指定の公示に係る図書（その2）

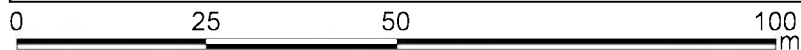
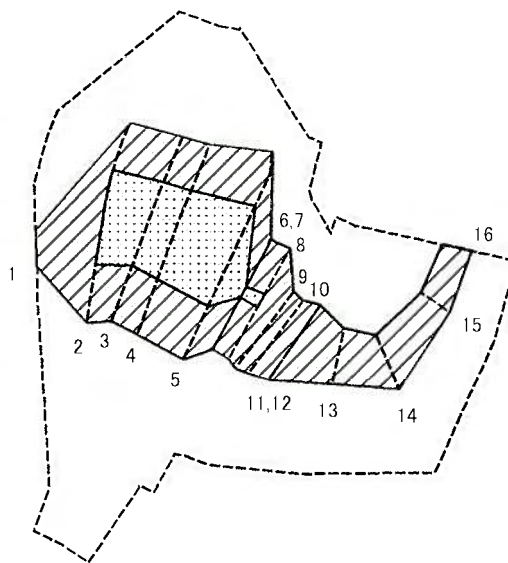


図中の数字は横断測線番号を示す

|  |                         |   |   |         |         |      |                                  |
|--|-------------------------|---|---|---------|---------|------|----------------------------------|
| <b>様式-2（急）</b><br>土砂災害警戒区域・土砂災害特別警戒区域<br>区域図 | 土砂災害防止法施行令第二条の基準に該当する区域 |  | N<br><br>縮尺<br>1:1,000 | 自然現象の種類 | 急傾斜地の崩壊 | 区域番号 | 野迫川-今井-001-急-Y-R(3/6)            |
|  | 土砂災害防止法施行令第三条の基準に該当する区域 |  |   | 告示番号    |         | 区域名称 | 野迫川村今井(001)<br>急傾斜地崩壊警戒区域・特別警戒区域 |
|  | それ以外の区域                 |  |   | 告示年月日   |         | 所在地  | 吉野郡野迫川村今井                        |



# 土砂災害警戒区域等の指定の公示に係る図書(その2-2)



図中の数字は横断測線番号を示す

様式-2-2(急)  
土砂災害特別警戒区域の区域区分図  
(急傾斜地の崩壊に伴う土石等の移動により  
建築物の地上部に作用すると想定される力)

|                         |  |
|-------------------------|--|
| 土砂災害防止法施行令第二条の基準に該当する区域 |  |
| 土砂災害防止法施行令第三条の基準に該当する区域 |  |
| それ以外の区域                 |  |

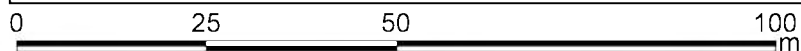
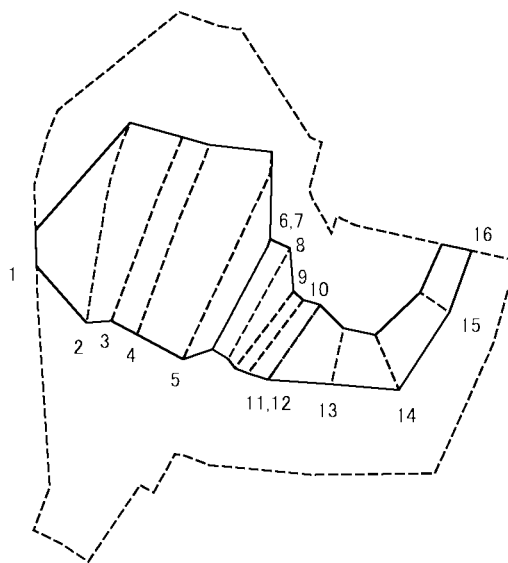
|    |         |
|----|---------|
| N  |         |
| 縮尺 | 1:1,000 |

|         |         |
|---------|---------|
| 自然現象の種類 | 急傾斜地の崩壊 |
| 告示番号    |         |
| 告示年月日   |         |

|      |                                  |
|------|----------------------------------|
| 区域番号 | 野迫川-今井-001-急-Y-R(3/6)            |
| 区域名称 | 野迫川村今井(001)<br>急傾斜地崩壊警戒区域・特別警戒区域 |
| 所在地  | 吉野郡野迫川村今井                        |



# 土砂災害警戒区域等の指定の公示に係る図書(その2-3)



図中の数字は横断測線番号を示す

様式-2-3(急)  
土砂災害特別警戒区域の区域区分図  
(急傾斜地の崩壊に伴う土石等の堆積により  
建築物の地上部に作用すると想定される力)

土砂災害防止法施行令第二条の基準に該当する区域



土砂災害防止法  
施行令第三条の  
基準に該当する  
区域



それ以外の区域



N  
縮尺  
1:1,000

自然現象  
の種類

告示番号

告示年月日

急傾斜地の崩壊

区域番号

区域名称

所在地

野迫川-今井-001-急-Y-R(3/6)

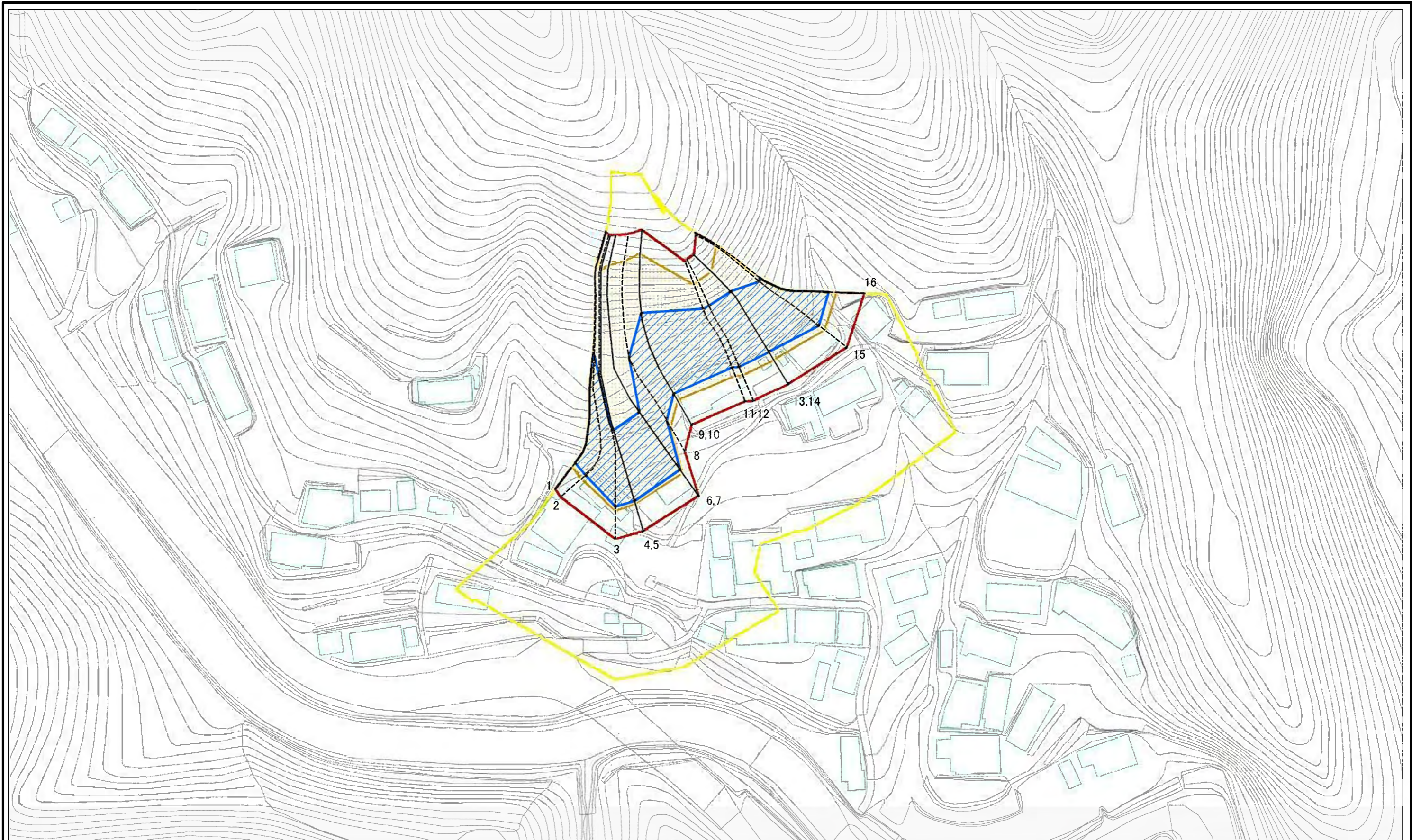
野迫川村今井(001)  
急傾斜地崩壊警戒区域・特別警戒区域

吉野郡野迫川村今井

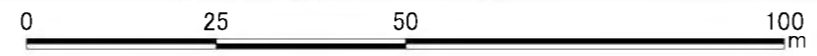




土砂災害警戒区域等の指定の公示に係る図書（その2）



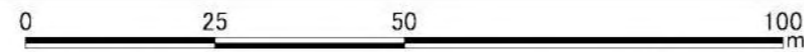
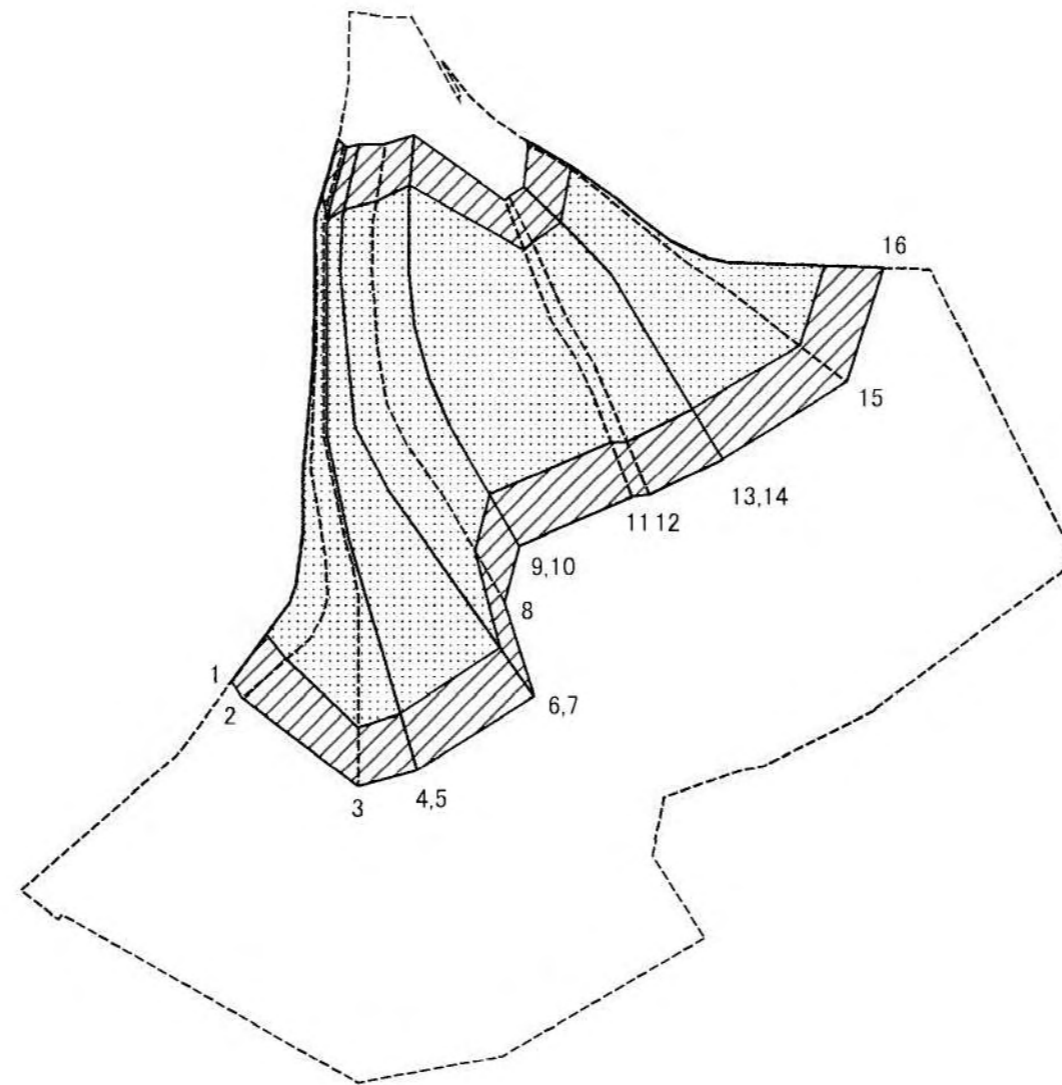
図中の数字は横断測線番号を示す



|   |                         |  |                    |         |         |      |                                  |
|---|-------------------------|--|--------------------|---------|---------|------|----------------------------------|
| <b>様式-2 (急)</b><br>土砂災害警戒区域・土砂災害特別警戒区域<br>区域図 | 土砂災害防止法施行令第二条の基準に該当する区域 |  | N<br>縮尺<br>1:1,000 | 自然現象の種類 | 急傾斜地の崩壊 | 区域番号 | 野迫川-今井-001-急-Y-R(4/6)            |
|   | 土砂災害防止法施行令第三条の基準に該当する区域 |  |                    | 告示番号    |         | 区域名称 | 野迫川村今井(001)<br>急傾斜地崩壊警戒区域・特別警戒区域 |
|   | それ以外の区域                 |  |                    | 告示年月日   |         | 所在地  | 吉野郡野迫川村今井                        |



土砂災害警戒区域等の指定の公示に係る図書(その2-2)

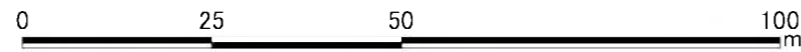
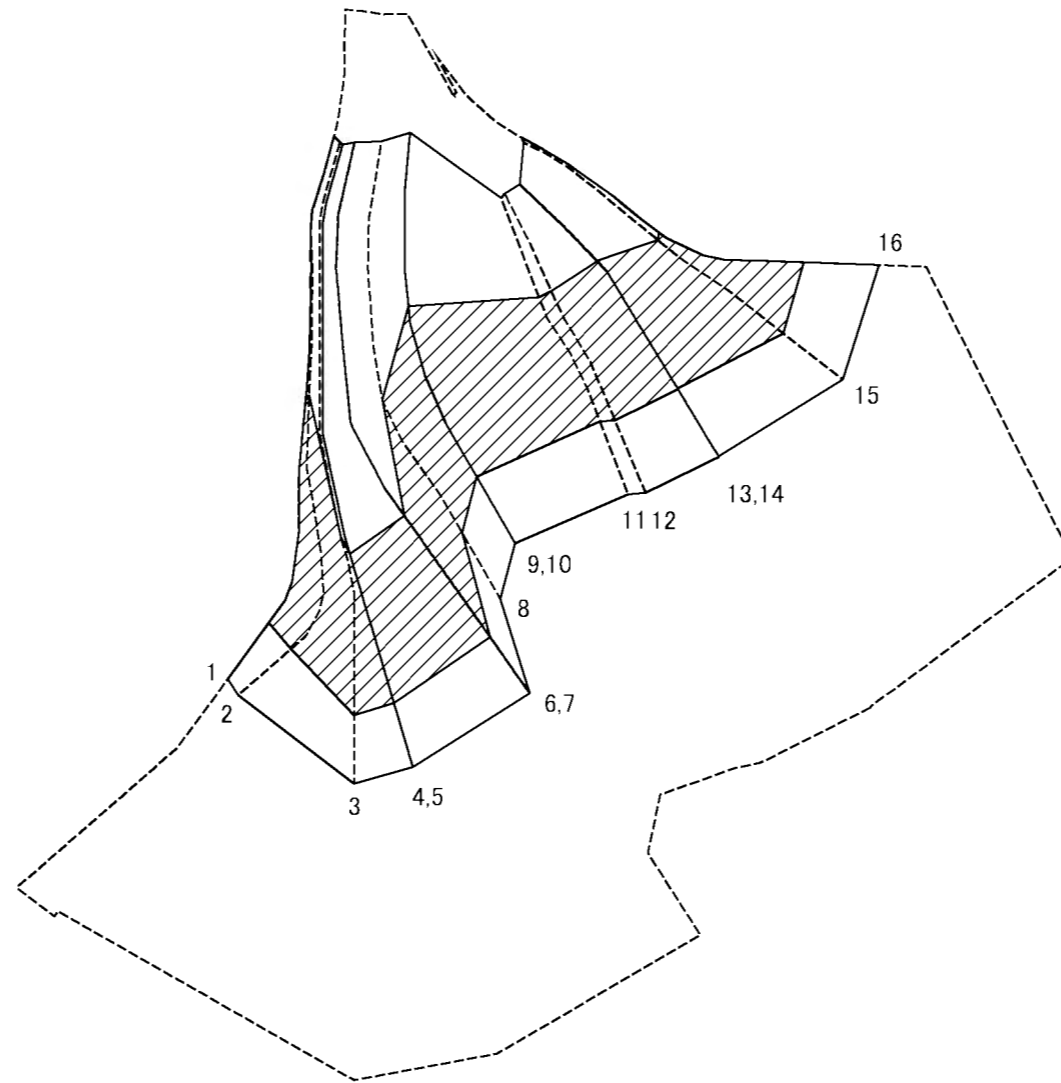


図中の数字は横断測線番号を示す

|   |                         |  |                    |         |         |      |                                  |
|---|-------------------------|--|--------------------|---------|---------|------|----------------------------------|
| 様式-2-2(急)<br>土砂災害特別警戒区域の区域区分図<br>(急傾斜地の崩壊に伴う土石等の移動により<br>建築物の地上部に作用すると想定される力) | 土砂災害防止法施行令第二条の基準に該当する区域 |  | N<br>縮尺<br>1:1,000 | 自然現象の種類 | 急傾斜地の崩壊 | 区域番号 | 野迫川-今井-001-急-Y-R(4/6)            |
|   | 土砂災害防止法施行令第三条の基準に該当する区域 |  |                    | 告示番号    |         | 区域名称 | 野迫川村今井(001)<br>急傾斜地崩壊警戒区域・特別警戒区域 |
|   | それ以外の区域                 |  |                    | 告示年月日   |         | 所在地  | 吉野郡野迫川村今井                        |



土砂災害警戒区域等の指定の公示に係る図書(その2-3)



図中の数字は横断測線番号を示す

|   |                         |  |                    |         |         |      |                                  |
|---|-------------------------|--|--------------------|---------|---------|------|----------------------------------|
| 様式-2-3(急)<br>土砂災害特別警戒区域の区域区分図<br>(急傾斜地の崩壊に伴う土石等の堆積により<br>建築物の地上部に作用すると想定される力) | 土砂災害防止法施行令第二条の基準に該当する区域 |  | N<br>縮尺<br>1:1,000 | 自然現象の種類 | 急傾斜地の崩壊 | 区域番号 | 野迫川-今井-001-急-Y-R(4/6)            |
|   | 土砂災害防止法施行令第三条の基準に該当する区域 |  |                    | 告示番号    |         | 区域名称 | 野迫川村今井(001)<br>急傾斜地崩壊警戒区域・特別警戒区域 |
|   | それ以外の区域                 |  |                    | 告示年月日   |         | 所在地  | 吉野郡野迫川村今井                        |

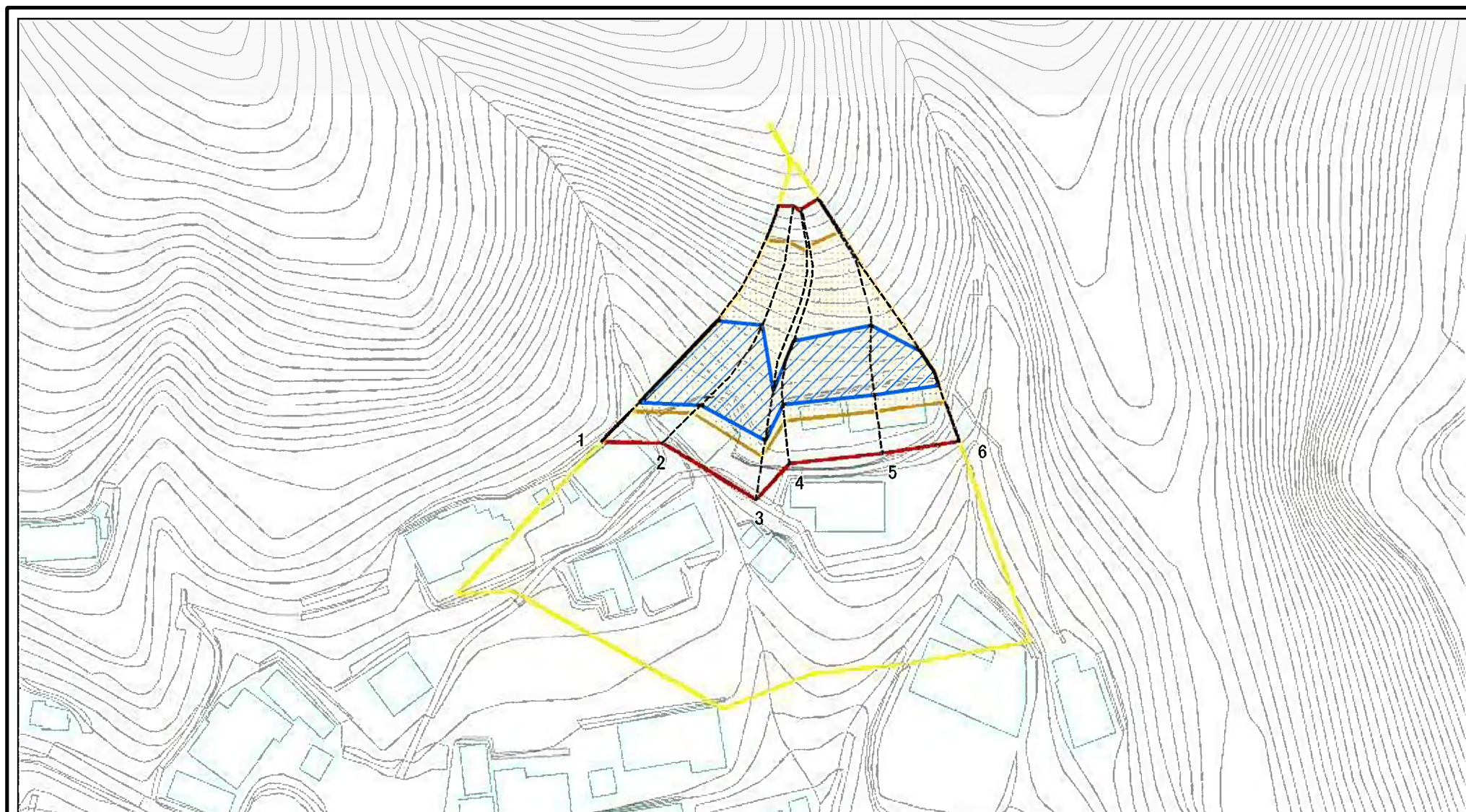
# 土砂災害警戒区域等の指定の公示に係る図書(その3) (案)

| 横断測線の区間 | 土石等の移動により建築物の地上部に作用すると想定される力                              |               |                                       |               | 土石等の堆積により建築物の地上部に作用すると想定される力          |               |                                       |               | 横断測線の区間 | 土石等の移動により建築物の地上部に作用すると想定される力                              |               |                                       |               | 土石等の堆積により建築物の地上部に作用すると想定される力          |               |                                       |               |
|---------|---|---------------|---------------------------------------|---------------|---------------------------------------|---------------|---------------------------------------|---------------|---------|---|---------------|---------------------------------------|---------------|---------------------------------------|---------------|---------------------------------------|---------------|
|         | 土石等の(移動)高さが1m以下の場合、土石等の移動による力が100kN/m <sup>2</sup> を超える区域 |               | それ以外の区域                               |               | 土石等の堆積の高さが3mを超える区域                    |               | それ以外の区域                               |               |         | 土石等の(移動)高さが1m以下の場合、土石等の移動による力が100kN/m <sup>2</sup> を超える区域 |               | それ以外の区域                               |               | 土石等の堆積の高さが3mを超える区域                    |               | それ以外の区域                               |               |
|         | 力の大きさのうち最大のもの<br>(kN/m <sup>2</sup> )                     | 土石等の高さ<br>(m) | 力の大きさのうち最大のもの<br>(kN/m <sup>2</sup> ) | 土石等の高さ<br>(m) | 力の大きさのうち最大のもの<br>(kN/m <sup>2</sup> ) | 土石等の高さ<br>(m) | 力の大きさのうち最大のもの<br>(kN/m <sup>2</sup> ) | 土石等の高さ<br>(m) |         | 力の大きさのうち最大のもの<br>(kN/m <sup>2</sup> )                     | 土石等の高さ<br>(m) | 力の大きさのうち最大のもの<br>(kN/m <sup>2</sup> ) | 土石等の高さ<br>(m) | 力の大きさのうち最大のもの<br>(kN/m <sup>2</sup> ) | 土石等の高さ<br>(m) | 力の大きさのうち最大のもの<br>(kN/m <sup>2</sup> ) | 土石等の高さ<br>(m) |
| 1 ~ 2   | 156.80  | 1.00          | 100.00                                | 1.00          | 19.83                                 | 3.92          | 15.16                                 | 3.00          | ~       |   |               |                                       |               |                                       |               |                                       |               |
| 2 ~ 3   | 156.80  | 1.00          | 100.00                                | 1.00          | 19.83                                 | 3.92          | 15.16                                 | 3.00          | ~       |   |               |                                       |               |                                       |               |                                       |               |
| 3 ~ 4   | 148.98  | 1.00          | 100.00                                | 1.00          | 19.11                                 | 3.78          | 15.16                                 | 3.00          | ~       |   |               |                                       |               |                                       |               |                                       |               |
| 4 ~ 5   | 144.71  | 1.00          | 100.00                                | 1.00          | 18.81                                 | 3.72          | 15.16                                 | 3.00          | ~       |   |               |                                       |               |                                       |               |                                       |               |
| 5 ~ 6   | 150.98  | 1.00          | 100.00                                | 1.00          | 19.29                                 | 3.82          | 15.16                                 | 3.00          | ~       |   |               |                                       |               |                                       |               |                                       |               |
| 6 ~ 7   | 151.02  | 1.00          | 100.00                                | 1.00          | 19.30                                 | 3.82          | 15.16                                 | 3.00          | ~       |   |               |                                       |               |                                       |               |                                       |               |
| 7 ~ 8   | 155.86  | 1.00          | 100.00                                | 1.00          | 19.30                                 | 3.82          | 15.16                                 | 3.00          | ~       |   |               |                                       |               |                                       |               |                                       |               |
| 8 ~ 9   | 163.53  | 1.00          | 100.00                                | 1.00          | 19.38                                 | 3.83          | 15.16                                 | 3.00          | ~       |   |               |                                       |               |                                       |               |                                       |               |
| 9 ~ 10  | 163.53  | 1.00          | 100.00                                | 1.00          | 19.38                                 | 3.83          | 15.16                                 | 3.00          | ~       |   |               |                                       |               |                                       |               |                                       |               |
| 10 ~ 11 | 163.53  | 1.00          | 100.00                                | 1.00          | 19.38                                 | 3.83          | 15.16                                 | 3.00          | ~       |   |               |                                       |               |                                       |               |                                       |               |
| 11 ~ 12 | 156.85  | 1.00          | 100.00                                | 1.00          | 18.33                                 | 3.63          | 15.16                                 | 3.00          | ~       |   |               |                                       |               |                                       |               |                                       |               |
| 12 ~ 13 | 157.81  | 1.00          | 100.00                                | 1.00          | 18.20                                 | 3.60          | 15.16                                 | 3.00          | ~       |   |               |                                       |               |                                       |               |                                       |               |
| 13 ~ 14 | 157.81  | 1.00          | 100.00                                | 1.00          | 18.14                                 | 3.59          | 15.16                                 | 3.00          | ~       |   |               |                                       |               |                                       |               |                                       |               |
| 14 ~ 15 | 162.74  | 1.00          | 100.00                                | 1.00          | 19.76                                 | 3.91          | 15.16                                 | 3.00          | ~       |   |               |                                       |               |                                       |               |                                       |               |
| 15 ~ 16 | 162.74  | 1.00          | 100.00                                | 1.00          | 19.76                                 | 3.91          | 15.16                                 | 3.00          | ~       |   |               |                                       |               |                                       |               |                                       |               |
| ~       |   |               |                                       |               |                                       |               |                                       |               | ~       |   |               |                                       |               |                                       |               |                                       |               |
| ~       |   |               |                                       |               |                                       |               |                                       |               | ~       |   |               |                                       |               |                                       |               |                                       |               |
| ~       |   |               |                                       |               |                                       |               |                                       |               | ~       |   |               |                                       |               |                                       |               |                                       |               |
| ~       |   |               |                                       |               |                                       |               |                                       |               | ~       |   |               |                                       |               |                                       |               |                                       |               |
| ~       |   |               |                                       |               |                                       |               |                                       |               | ~       |   |               |                                       |               |                                       |               |                                       |               |
| ~       |   |               |                                       |               |                                       |               |                                       |               | ~       |   |               |                                       |               |                                       |               |                                       |               |
| ~       |   |               |                                       |               |                                       |               |                                       |               | ~       |   |               |                                       |               |                                       |               |                                       |               |
| ~       |   |               |                                       |               |                                       |               |                                       |               | ~       |   |               |                                       |               |                                       |               |                                       |               |
| ~       |   |               |                                       |               |                                       |               |                                       |               | ~       |   |               |                                       |               |                                       |               |                                       |               |
| ~       |   |               |                                       |               |                                       |               |                                       |               | ~       |   |               |                                       |               |                                       |               |                                       |               |
| ~       |   |               |                                       |               |                                       |               |                                       |               | ~       |   |               |                                       |               |                                       |               |                                       |               |
| ~       |   |               |                                       |               |                                       |               |                                       |               | ~       |   |               |                                       |               |                                       |               |                                       |               |
| ~       |   |               |                                       |               |                                       |               |                                       |               | ~       |   |               |                                       |               |                                       |               |                                       |               |
| ~       |   |               |                                       |               |                                       |               |                                       |               | ~       |   |               |                                       |               |                                       |               |                                       |               |
| ~       |   |               |                                       |               |                                       |               |                                       |               | ~       |   |               |                                       |               |                                       |               |                                       |               |

|                                      |         |         |      |                                  |
|--------------------------------------|---------|---------|------|----------------------------------|
| 様式-3(急)<br><br>建築物の構造の規制に必要な衝撃に関する事項 | 自然現象の種類 | 急傾斜地の崩壊 | 区域番号 | 野迫川-今井-001-急-Y-R(4/6)            |
|                                      | 告示番号    |         | 区域名称 | 野迫川村今井(001)<br>急傾斜地崩壊警戒区域・特別警戒区域 |
|                                      | 告示年月日   |         | 所在地  | 吉野郡野迫川村今井                        |



# 土砂災害警戒区域等の指定の公示に係る図書（その2）



図中の数字は横断測線番号を示す

## 様式-2 (急)

### 土砂災害警戒区域・土砂災害特別警戒区域 区域図

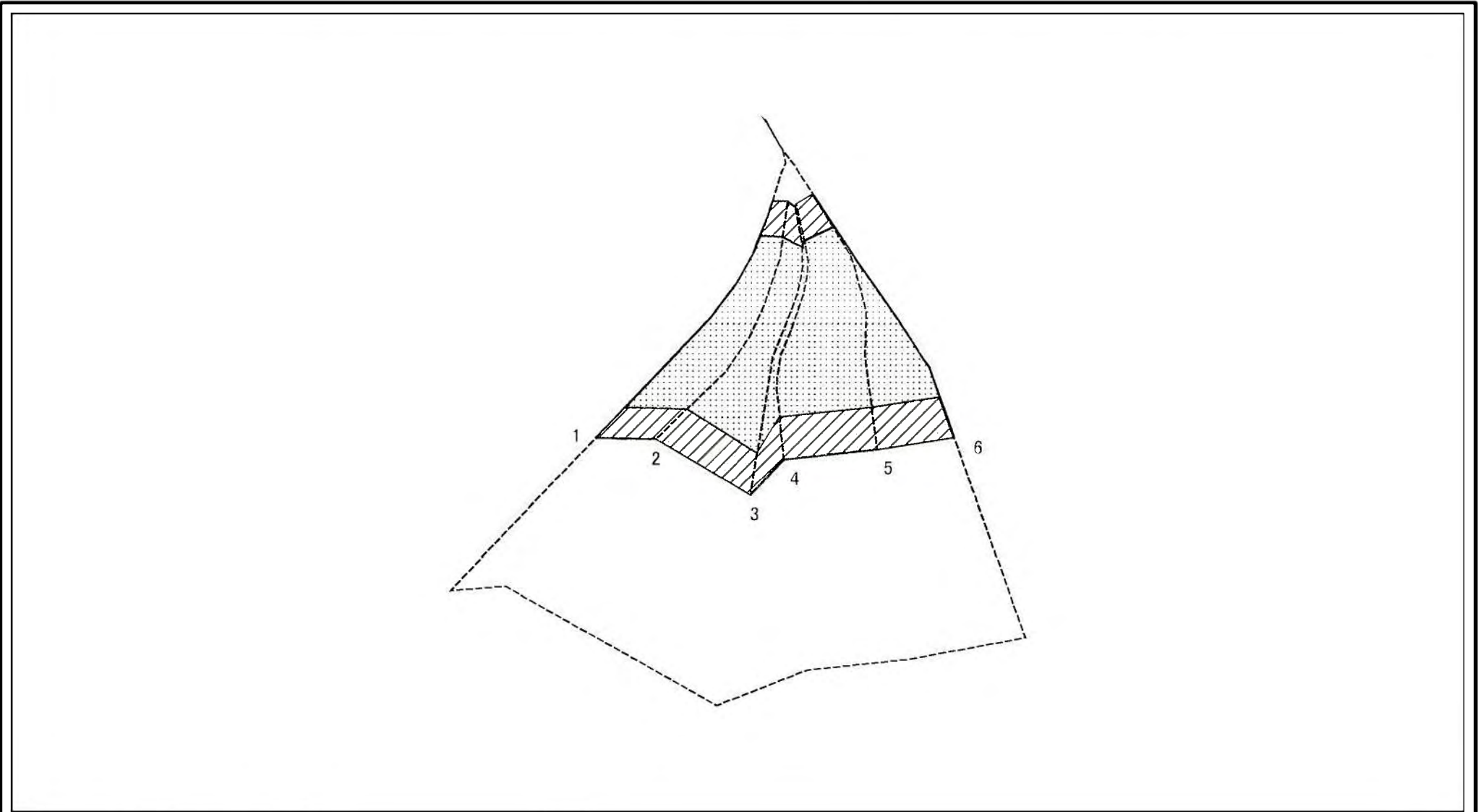
|                         |  |
|-------------------------|--|
| 土砂災害防止法施行令第二条の基準に該当する区域 |  |
| 土砂災害防止法施行令第三条の基準に該当する区域 |  |
| それ以外の区域                 |  |

|  |         |
|--|---------|
|  | 縮尺      |
|  | 1:1,000 |

|         |         |
|---------|---------|
| 自然現象の種類 | 急傾斜地の崩壊 |
| 告示番号    |         |
| 告示年月日   |         |

|      |                                  |
|------|----------------------------------|
| 区域番号 | 野迫川-今井-001-急-Y-R(5/6)            |
| 区域名称 | 野迫川村今井(001)<br>急傾斜地崩壊警戒区域・特別警戒区域 |
| 所在地  | 吉野郡野迫川村今井                        |

# 土砂災害警戒区域等の指定の公示に係る図書(その2-2)



図中の数字は横断測線番号を示す

様式-2-2(急)  
土砂災害特別警戒区域の区域区分図  
(急傾斜地の崩壊に伴う土石等の移動により  
建築物の地上部に作用すると想定される力)

土砂災害防止法施行令第二条の基準に該当する区域



自然現象  
の種類

急傾斜地の崩壊

区域番号

野迫川-今井-001-急-Y-R(5/6)

土砂災害防止法  
施行令第三条の  
基準に該当する  
区域



告示番号

区域名称

野迫川村今井(001)  
急傾斜地崩壊警戒区域・特別警戒区域

それ以外の区域



縮尺  
1:1,000

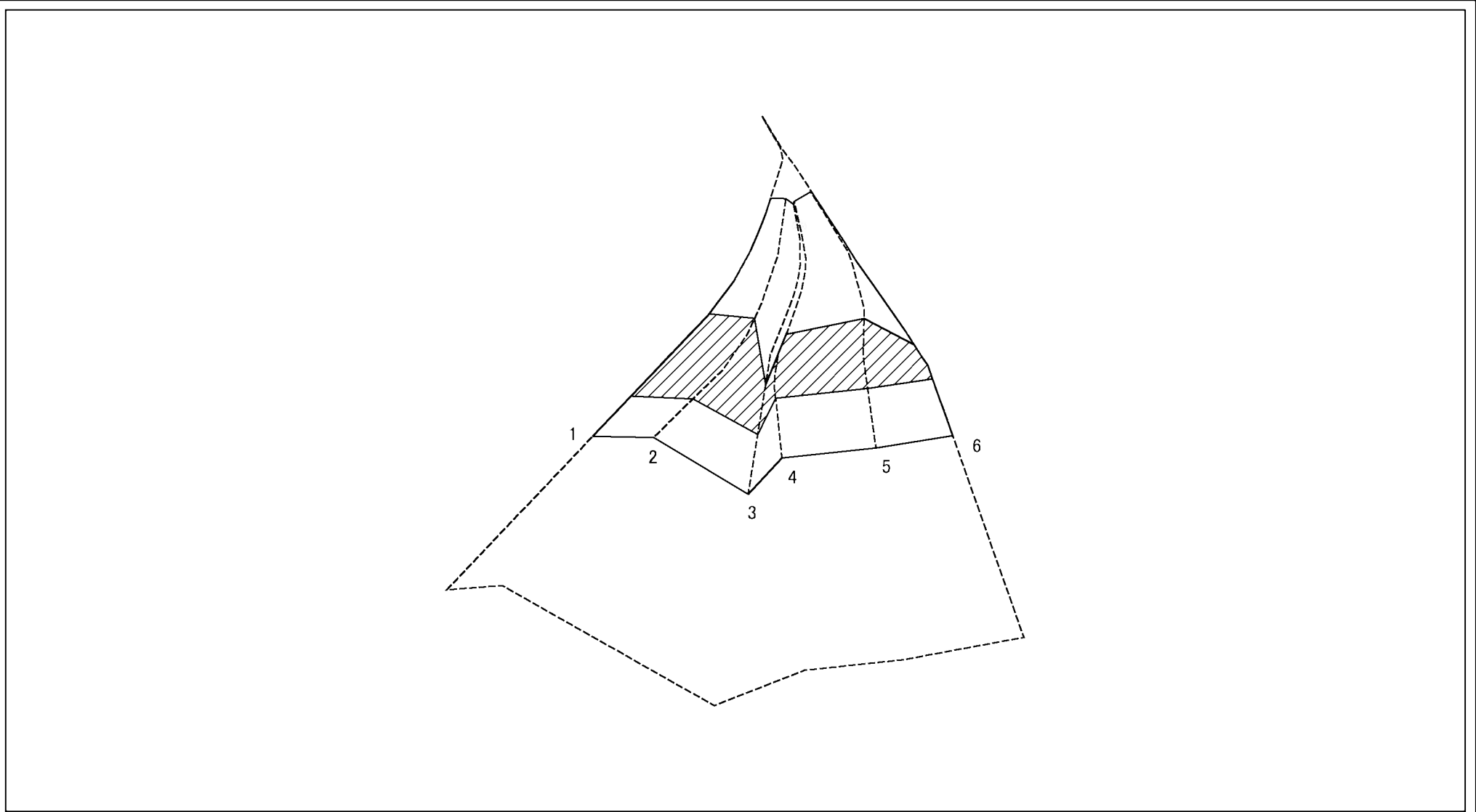
告示年月日

所在地

吉野郡野迫川村今井



# 土砂災害警戒区域等の指定の公示に係る図書(その2-3)



図中の数字は横断測線番号を示す

様式-2-3(急)  
 土砂災害特別警戒区域の区域区分図  
 (急傾斜地の崩壊に伴う土石等の堆積により  
 建築物の地上部に作用すると想定される力)

|                         |  |
|-------------------------|--|
| 土砂災害防止法施行令第二条の基準に該当する区域 |  |
| 土砂災害防止法施行令第三条の基準に該当する区域 |  |
| それ以外の区域                 |  |

|         |    |
|---------|----|
| N       | 縮尺 |
| 1:1,000 |    |

|         |         |
|---------|---------|
| 自然現象の種類 | 急傾斜地の崩壊 |
| 告示番号    |         |
| 告示年月日   |         |

|      |                                  |
|------|----------------------------------|
| 区域番号 | 野迫川-今井-001-急-Y-R(5/6)            |
| 区域名称 | 野迫川村今井(001)<br>急傾斜地崩壊警戒区域・特別警戒区域 |
| 所在地  | 吉野郡野迫川村今井                        |

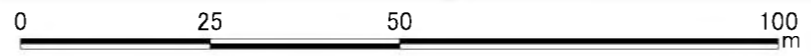
# 土砂災害警戒区域等の指定の公示に係る図書(その3) (案)

| 横断測線の区間 | 土石等の移動により建築物の地上部に作用すると想定される力                              |           |                                   |           | 土石等の堆積により建築物の地上部に作用すると想定される力      |           |                                   |           | 横断測線の区間 | 土石等の移動により建築物の地上部に作用すると想定される力                              |           |                                   |           | 土石等の堆積により建築物の地上部に作用すると想定される力      |           |                                   |           |
|---------|---|-----------|-----------------------------------|-----------|-----------------------------------|-----------|-----------------------------------|-----------|---------|---|-----------|-----------------------------------|-----------|-----------------------------------|-----------|-----------------------------------|-----------|
|         | 土石等の(移動)高さが1m以下の場合、土石等の移動による力が100kN/m <sup>2</sup> を超える区域 |           | それ以外の区域                           |           | 土石等の堆積の高さが3mを超える区域                |           | それ以外の区域                           |           |         | 土石等の(移動)高さが1m以下の場合、土石等の移動による力が100kN/m <sup>2</sup> を超える区域 |           | それ以外の区域                           |           | 土石等の堆積の高さが3mを超える区域                |           | それ以外の区域                           |           |
|         | 力の大きさのうち最大のもの(kN/m <sup>2</sup> )                         | 土石等の高さ(m) | 力の大きさのうち最大のもの(kN/m <sup>2</sup> ) | 土石等の高さ(m) | 力の大きさのうち最大のもの(kN/m <sup>2</sup> ) | 土石等の高さ(m) | 力の大きさのうち最大のもの(kN/m <sup>2</sup> ) | 土石等の高さ(m) |         | 力の大きさのうち最大のもの(kN/m <sup>2</sup> )                         | 土石等の高さ(m) | 力の大きさのうち最大のもの(kN/m <sup>2</sup> ) | 土石等の高さ(m) | 力の大きさのうち最大のもの(kN/m <sup>2</sup> ) | 土石等の高さ(m) | 力の大きさのうち最大のもの(kN/m <sup>2</sup> ) | 土石等の高さ(m) |
| 1 ~ 2   | 161.73  | 1.00      | 100.00                            | 1.00      | 19.51                             | 3.86      | 15.16                             | 3.00      | ~       |   |           |                                   |           |                                   |           |                                   |           |
| 2 ~ 3   | 161.73  | 1.00      | 100.00                            | 1.00      | 19.51                             | 3.86      | 15.16                             | 3.00      | ~       |   |           |                                   |           |                                   |           |                                   |           |
| 3 ~ 4   | 156.68  | 1.00      | 100.00                            | 1.00      | 16.24                             | 3.21      | 15.16                             | 3.00      | ~       |   |           |                                   |           |                                   |           |                                   |           |
| 4 ~ 5   | 156.68  | 1.00      | 100.00                            | 1.00      | 16.24                             | 3.21      | 15.16                             | 3.00      | ~       |   |           |                                   |           |                                   |           |                                   |           |
| 5 ~ 6   | 156.42  | 1.00      | 100.00                            | 1.00      | 16.12                             | 3.19      | 15.16                             | 3.00      | ~       |   |           |                                   |           |                                   |           |                                   |           |
| ~       |   |           |                                   |           |                                   |           |                                   |           | ~       |   |           |                                   |           |                                   |           |                                   |           |
| ~       |   |           |                                   |           |                                   |           |                                   |           | ~       |   |           |                                   |           |                                   |           |                                   |           |
| ~       |   |           |                                   |           |                                   |           |                                   |           | ~       |   |           |                                   |           |                                   |           |                                   |           |
| ~       |   |           |                                   |           |                                   |           |                                   |           | ~       |   |           |                                   |           |                                   |           |                                   |           |
| ~       |   |           |                                   |           |                                   |           |                                   |           | ~       |   |           |                                   |           |                                   |           |                                   |           |
| ~       |   |           |                                   |           |                                   |           |                                   |           | ~       |   |           |                                   |           |                                   |           |                                   |           |
| ~       |   |           |                                   |           |                                   |           |                                   |           | ~       |   |           |                                   |           |                                   |           |                                   |           |
| ~       |   |           |                                   |           |                                   |           |                                   |           | ~       |   |           |                                   |           |                                   |           |                                   |           |
| ~       |   |           |                                   |           |                                   |           |                                   |           | ~       |   |           |                                   |           |                                   |           |                                   |           |
| ~       |   |           |                                   |           |                                   |           |                                   |           | ~       |   |           |                                   |           |                                   |           |                                   |           |
| ~       |   |           |                                   |           |                                   |           |                                   |           | ~       |   |           |                                   |           |                                   |           |                                   |           |
| ~       |   |           |                                   |           |                                   |           |                                   |           | ~       |   |           |                                   |           |                                   |           |                                   |           |
| ~       |   |           |                                   |           |                                   |           |                                   |           | ~       |   |           |                                   |           |                                   |           |                                   |           |
| ~       |   |           |                                   |           |                                   |           |                                   |           | ~       |   |           |                                   |           |                                   |           |                                   |           |
| ~       |   |           |                                   |           |                                   |           |                                   |           | ~       |   |           |                                   |           |                                   |           |                                   |           |

|                                      |         |         |      |                                  |
|--------------------------------------|---------|---------|------|----------------------------------|
| 様式-3(急)<br><br>建築物の構造の規制に必要な衝撃に関する事項 | 自然現象の種類 | 急傾斜地の崩壊 | 区域番号 | 野迫川-今井-001-急-Y・R(5/6)            |
|                                      | 告示番号    |         | 区域名称 | 野迫川村今井(001)<br>急傾斜地崩壊警戒区域・特別警戒区域 |
|                                      | 告示年月日   |         | 所在地  | 吉野郡野迫川村今井                        |



土砂災害警戒区域等の指定の公示に係る図書（その2）

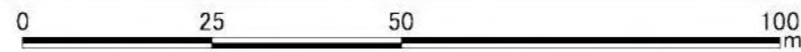
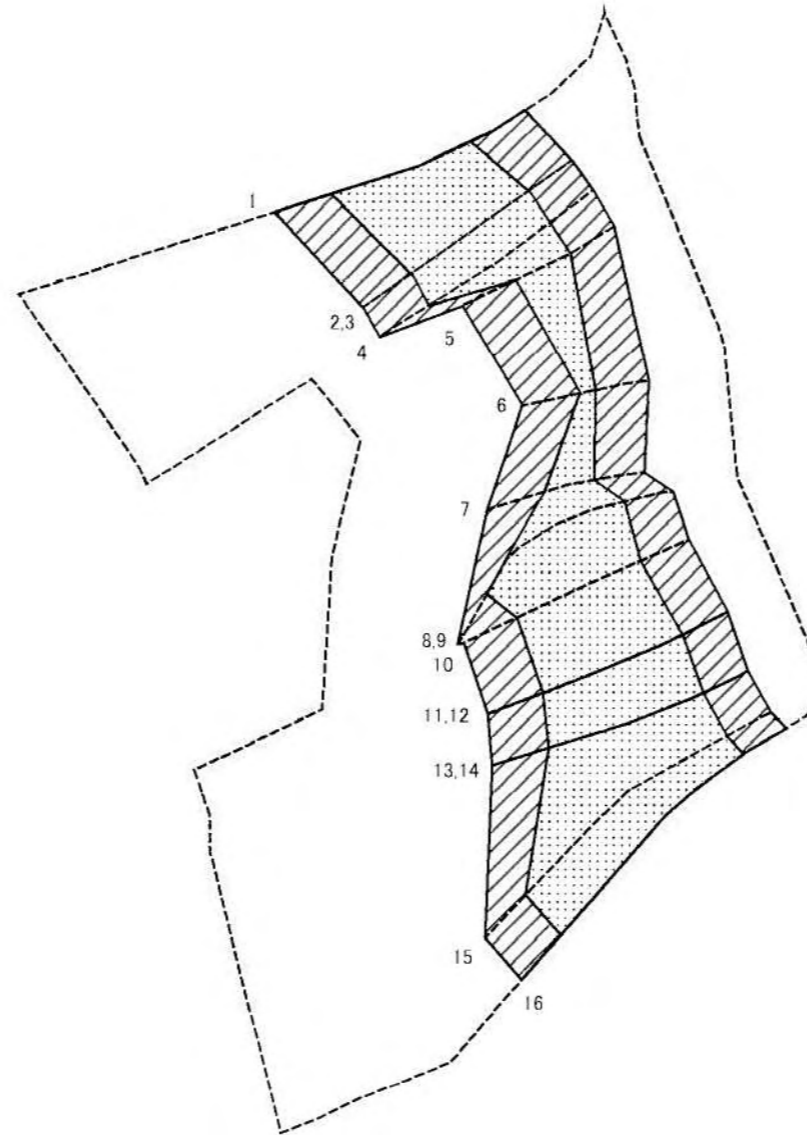


図中の数字は横断測線番号を示す

|   |                         |  |                        |         |         |      |                                  |
|---|-------------------------|--|------------------------|---------|---------|------|----------------------------------|
| <b>様式-2 (急)</b><br>土砂災害警戒区域・土砂災害特別警戒区域<br>区域図 | 土砂災害防止法施行令第二条の基準に該当する区域 |  | N<br><br>縮尺<br>1:1,000 | 自然現象の種類 | 急傾斜地の崩壊 | 区域番号 | 野迫川-今井-001-急-Y-R(6/6)            |
|   | 土砂災害防止法施行令第三条の基準に該当する区域 |  |                        | 告示番号    |         | 区域名称 | 野迫川村今井(001)<br>急傾斜地崩壊警戒区域・特別警戒区域 |
|   | それ以外の区域                 |  |                        | 告示年月日   |         | 所在地  | 吉野郡野迫川村今井                        |



土砂災害警戒区域等の指定の公示に係る図書(その2-2)

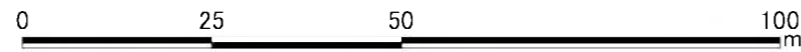
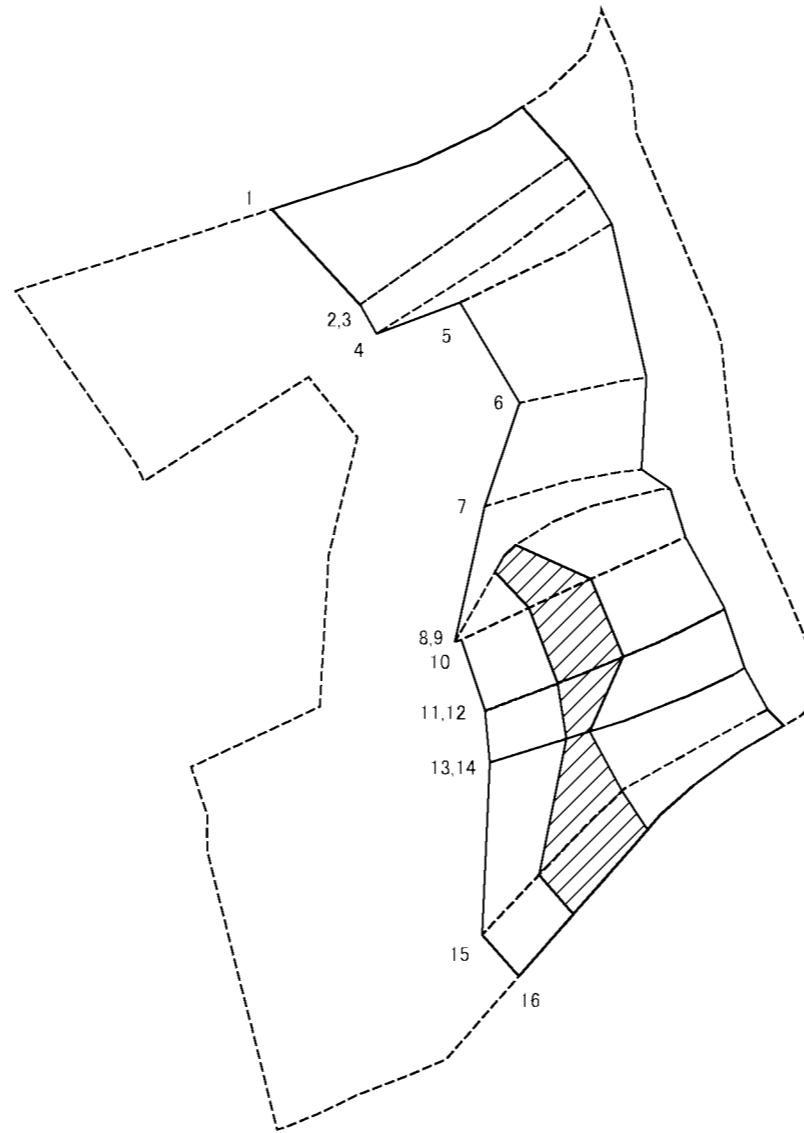


図中の数字は横断測線番号を示す

|   |                         |  |                    |         |         |           |                                  |
|---|-------------------------|--|--------------------|---------|---------|-----------|----------------------------------|
| 様式-2-2(急)<br>土砂災害特別警戒区域の区域区分図<br>(急傾斜地の崩壊に伴う土石等の移動により<br>建築物の地上部に作用すると想定される力) | 土砂災害防止法施行令第二条の基準に該当する区域 |  | N<br>縮尺<br>1:1,000 | 自然現象の種類 | 急傾斜地の崩壊 | 区域番号      | 野迫川-今井-001-急-Y-R(6/6)            |
|   | 土砂災害防止法施行令第三条の基準に該当する区域 |  |                    | 告示番号    |         | 区域名称      | 野迫川村今井(001)<br>急傾斜地崩壊警戒区域・特別警戒区域 |
|   | それ以外の区域                 |  | 告示年月日              |         | 所在地     | 吉野郡野迫川村今井 |                                  |



土砂災害警戒区域等の指定の公示に係る図書(その2-3)



図中の数字は横断測線番号を示す

|   |                         |  |                    |         |         |           |                                  |
|---|-------------------------|--|--------------------|---------|---------|-----------|----------------------------------|
| 様式-2-3(急)<br>土砂災害特別警戒区域の区域区分図<br>(急傾斜地の崩壊に伴う土石等の堆積により<br>建築物の地上部に作用すると想定される力) | 土砂災害防止法施行令第二条の基準に該当する区域 |  | N<br>縮尺<br>1:1,000 | 自然現象の種類 | 急傾斜地の崩壊 | 区域番号      | 野迫川-今井-001-急-Y-R(6/6)            |
|   | 土砂災害防止法施行令第三条の基準に該当する区域 |  |                    | 告示番号    |         | 区域名称      | 野迫川村今井(001)<br>急傾斜地崩壊警戒区域・特別警戒区域 |
|   | それ以外の区域                 |  | 告示年月日              |         | 所在地     | 吉野郡野迫川村今井 |                                  |

## 土砂災害警戒区域等の指定の公示に係る図書(その3) (案)

| 横断測線の区間                          | 土石等の移動により建築物の地上部に作用すると想定される力                              |            |                                    |            | 土石等の堆積により建築物の地上部に作用すると想定される力       |            |                                    |            | 横断測線の区間 | 土石等の移動により建築物の地上部に作用すると想定される力                              |            |                                    |            | 土石等の堆積により建築物の地上部に作用すると想定される力       |            |                                    |            |
|----------------------------------|---|------------|------------------------------------|------------|------------------------------------|------------|------------------------------------|------------|---------|---|------------|------------------------------------|------------|------------------------------------|------------|------------------------------------|------------|
|                                  | 土石等の(移動)高さが1m以下の場合、土石等の移動による力が100kN/m <sup>2</sup> を超える区域 |            | それ以外の区域                            |            | 土石等の堆積の高さが3mを超える区域                 |            | それ以外の区域                            |            |         | 土石等の(移動)高さが1m以下の場合、土石等の移動による力が100kN/m <sup>2</sup> を超える区域 |            | それ以外の区域                            |            | 土石等の堆積の高さが3mを超える区域                 |            | それ以外の区域                            |            |
|                                  | 力の大きさのうち最大のもの (kN/m <sup>2</sup> )                        | 土石等の高さ (m) | 力の大きさのうち最大のもの (kN/m <sup>2</sup> ) | 土石等の高さ (m) | 力の大きさのうち最大のもの (kN/m <sup>2</sup> ) | 土石等の高さ (m) | 力の大きさのうち最大のもの (kN/m <sup>2</sup> ) | 土石等の高さ (m) |         | 力の大きさのうち最大のもの (kN/m <sup>2</sup> )                        | 土石等の高さ (m) | 力の大きさのうち最大のもの (kN/m <sup>2</sup> ) | 土石等の高さ (m) | 力の大きさのうち最大のもの (kN/m <sup>2</sup> ) | 土石等の高さ (m) | 力の大きさのうち最大のもの (kN/m <sup>2</sup> ) | 土石等の高さ (m) |
| 1 ~ 2                            | 143.73  | 1.00       | 100.00                             | 1.00       | -                                  | -          | 13.89                              | 2.75       | ~       |   |            |                                    |            |                                    |            |                                    |            |
| 2 ~ 3                            | 143.73  | 1.00       | 100.00                             | 1.00       | -                                  | -          | 13.89                              | 2.75       | ~       |   |            |                                    |            |                                    |            |                                    |            |
| 3 ~ 4                            | 143.73  | 1.00       | 100.00                             | 1.00       | -                                  | -          | 13.89                              | 2.75       | ~       |   |            |                                    |            |                                    |            |                                    |            |
| 4 ~ 5                            | 143.18  | 1.00       | 100.00                             | 1.00       | -                                  | -          | 13.75                              | 2.72       | ~       |   |            |                                    |            |                                    |            |                                    |            |
| 5 ~ 6                            | 124.13  | 1.00       | 100.00                             | 1.00       | -                                  | -          | 14.03                              | 2.78       | ~       |   |            |                                    |            |                                    |            |                                    |            |
| 6 ~ 7                            | 121.94  | 1.00       | 100.00                             | 1.00       | -                                  | -          | 14.03                              | 2.78       | ~       |   |            |                                    |            |                                    |            |                                    |            |
| 7 ~ 8                            | 152.23  | 1.00       | 100.00                             | 1.00       | -                                  | -          | 15.16                              | 3.00       | ~       |   |            |                                    |            |                                    |            |                                    |            |
| 8 ~ 9                            | 152.23  | 1.00       | 100.00                             | 1.00       | 16.36                              | 3.24       | 15.16                              | 3.00       | ~       |   |            |                                    |            |                                    |            |                                    |            |
| 9 ~ 10                           | 152.23  | 1.00       | 100.00                             | 1.00       | 17.69                              | 3.50       | 15.16                              | 3.00       | ~       |   |            |                                    |            |                                    |            |                                    |            |
| 10 ~ 11                          | 149.13  | 1.00       | 100.00                             | 1.00       | 17.69                              | 3.50       | 15.16                              | 3.00       | ~       |   |            |                                    |            |                                    |            |                                    |            |
| 11 ~ 12                          | 149.13  | 1.00       | 100.00                             | 1.00       | 17.07                              | 3.38       | 15.16                              | 3.00       | ~       |   |            |                                    |            |                                    |            |                                    |            |
| 12 ~ 13                          | 150.75  | 1.00       | 100.00                             | 1.00       | 17.07                              | 3.38       | 15.16                              | 3.00       | ~       |   |            |                                    |            |                                    |            |                                    |            |
| 13 ~ 14                          | 150.75  | 1.00       | 100.00                             | 1.00       | 16.29                              | 3.22       | 15.16                              | 3.00       | ~       |   |            |                                    |            |                                    |            |                                    |            |
| 14 ~ 15                          | 160.92  | 1.00       | 100.00                             | 1.00       | 17.09                              | 3.38       | 15.16                              | 3.00       | ~       |   |            |                                    |            |                                    |            |                                    |            |
| 15 ~ 16                          | 160.92  | 1.00       | 100.00                             | 1.00       | 17.09                              | 3.38       | 15.16                              | 3.00       | ~       |   |            |                                    |            |                                    |            |                                    |            |
| ~                                |   |            |                                    |            |                                    |            |                                    |            | ~       |   |            |                                    |            |                                    |            |                                    |            |
| ~                                |   |            |                                    |            |                                    |            |                                    |            | ~       |   |            |                                    |            |                                    |            |                                    |            |
| ~                                |   |            |                                    |            |                                    |            |                                    |            | ~       |   |            |                                    |            |                                    |            |                                    |            |
| ~                                |   |            |                                    |            |                                    |            |                                    |            | ~       |   |            |                                    |            |                                    |            |                                    |            |
| ~                                |   |            |                                    |            |                                    |            |                                    |            | ~       |   |            |                                    |            |                                    |            |                                    |            |
| ~                                |   |            |                                    |            |                                    |            |                                    |            | ~       |   |            |                                    |            |                                    |            |                                    |            |
| ~                                |   |            |                                    |            |                                    |            |                                    |            | ~       |   |            |                                    |            |                                    |            |                                    |            |
| ~                                |   |            |                                    |            |                                    |            |                                    |            | ~       |   |            |                                    |            |                                    |            |                                    |            |
| ~                                |   |            |                                    |            |                                    |            |                                    |            | ~       |   |            |                                    |            |                                    |            |                                    |            |
| ~                                |   |            |                                    |            |                                    |            |                                    |            | ~       |   |            |                                    |            |                                    |            |                                    |            |
| ~                                |   |            |                                    |            |                                    |            |                                    |            | ~       |   |            |                                    |            |                                    |            |                                    |            |
| ~                                |   |            |                                    |            |                                    |            |                                    |            | ~       |   |            |                                    |            |                                    |            |                                    |            |
| ~                                |   |            |                                    |            |                                    |            |                                    |            | ~       |   |            |                                    |            |                                    |            |                                    |            |
| 様式-3(急)<br>建築物の構造の規制に必要な衝撃に関する事項 | 自然現象の種類   |            | 急傾斜地の崩壊                            |            | 区域番号                               |            | 野迫川-今井-001-急-Y-R(6/6)              |            |         |   |            |                                    |            |                                    |            |                                    |            |
|                                  | 告示番号  |            |                                    |            | 区域名称                               |            | 野迫川村今井(001)<br>急傾斜地崩壊警戒区域・特別警戒区域   |            |         |   |            |                                    |            |                                    |            |                                    |            |
|                                  | 告示年月日   |            |                                    |            | 所在地                                |            | 吉野郡野迫川村今井                          |            |         |   |            |                                    |            |                                    |            |                                    |            |