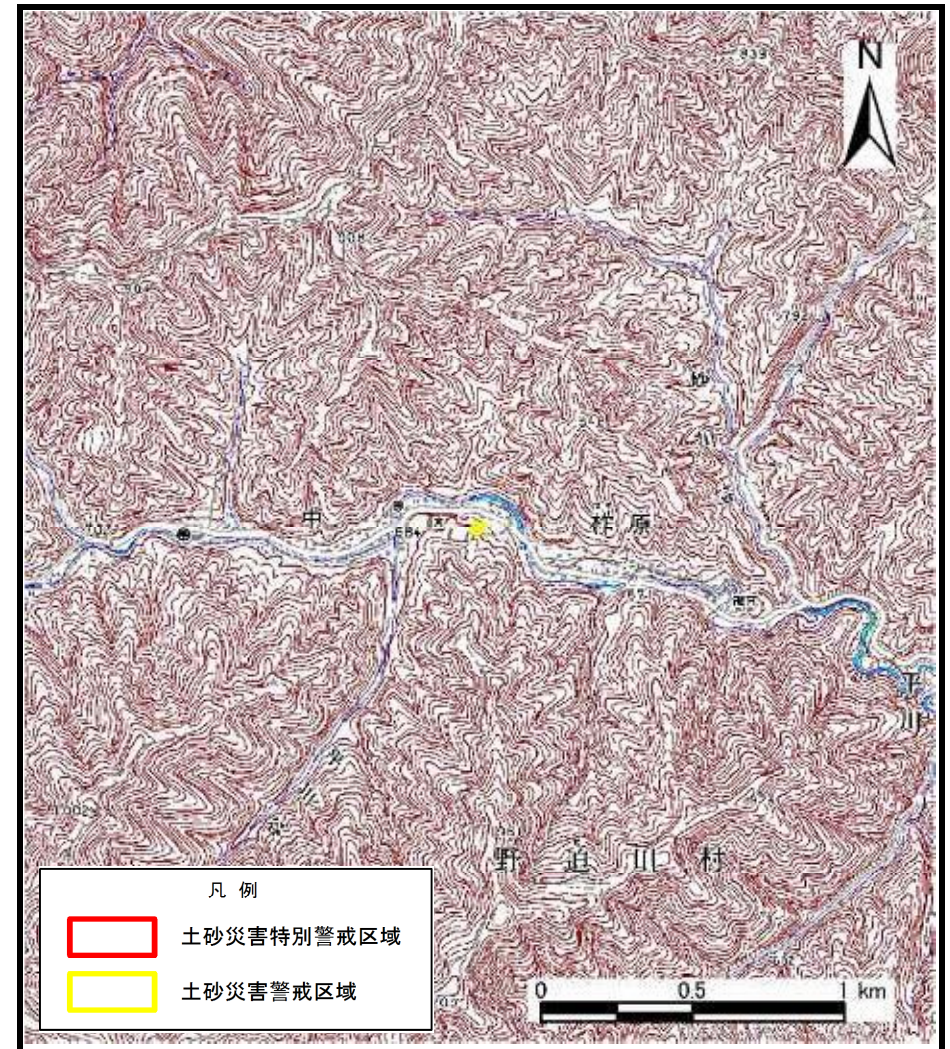


土砂災害警戒区域の指定の公示に係る図書（その１）



(1/200,000)



(1/25,000)

様式－１（急）
土砂災害警戒区域 位置図

自然現象の種類

急傾斜地の崩壊

区域番号

野迫川-柞原-004-急-Y

区域名称

野迫川村柞原（004）急傾斜地崩壊警戒区域

所在地

吉野郡野迫川村柞原

この地図は、国土地理院長の承認を得て、同院発行の数値地図200000（地図画像）及び電子地形図25000を複製したものである。（承認番号 平26情複、第374号）

土砂災害警戒区域の指定の公示に係る図書(参考)



0 25 50 100
m

様式－2(急)(参考)
土砂災害警戒区域 区域図

土砂災害防止法施行令第二条の基準に該当する区域



縮尺
1:2,500

自然現象
の種類

急傾斜地の崩壊

区域番号

野迫川-柞原-004-急-Y

告示番号

区域名称

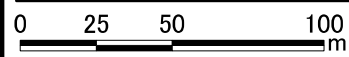
野迫川村柞原(004)
急傾斜地崩壊警戒区域


告示年月日

所在地

吉野郡野迫川村柞原

土砂災害警戒区域の指定の公示に係る図書(参考)



様式－2(急)(参考) 土砂災害警戒区域 区域図	土砂災害防止法施行令第二条の基準に該当する区域		N ↑	自然現象 の種類	急傾斜地の崩壊	区域番号	野迫川-柞原-004-急-Y
			縮尺	告示番号		区域名称	野迫川村柞原(004) 急傾斜地崩壊警戒区域
			1:2,500	告示年月日		所在地	吉野郡野迫川村柞原

土砂災害警戒区域の指定の公示に係る図書(その2)



0 25 50 100
m

様式-2(急)
土砂災害警戒区域 区域図

土砂災害防止法施行令第二条の基準に該当する区域



縮尺
1:2,500

自然現象
の種類

急傾斜地の崩壊

区域番号

野迫川-柞原-004-急-Y

告示番号

区域名称

野迫川村柞原(004)
急傾斜地崩壊警戒区域

告示年月日

所在地

吉野郡野迫川村柞原