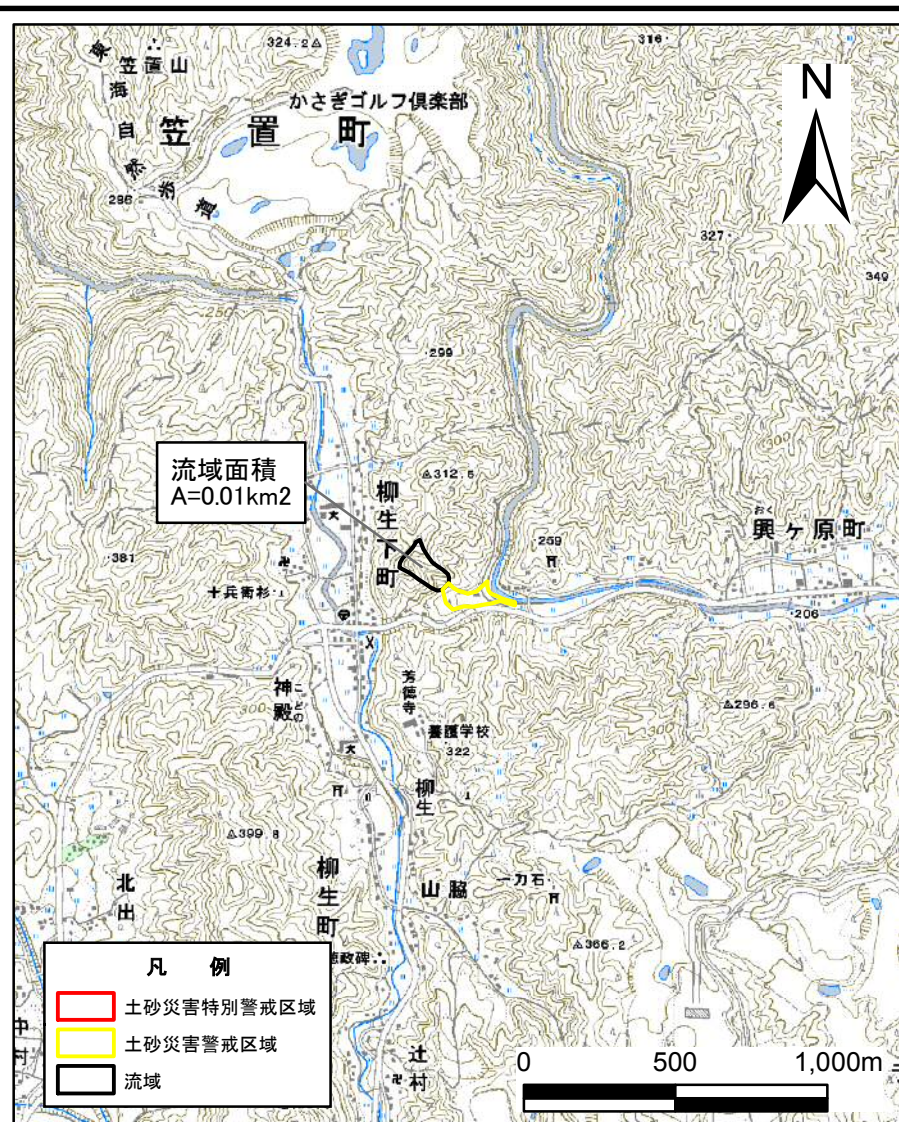


土砂災害警戒区域等の指定の公示に係る図書(その1)



(1/200,000)



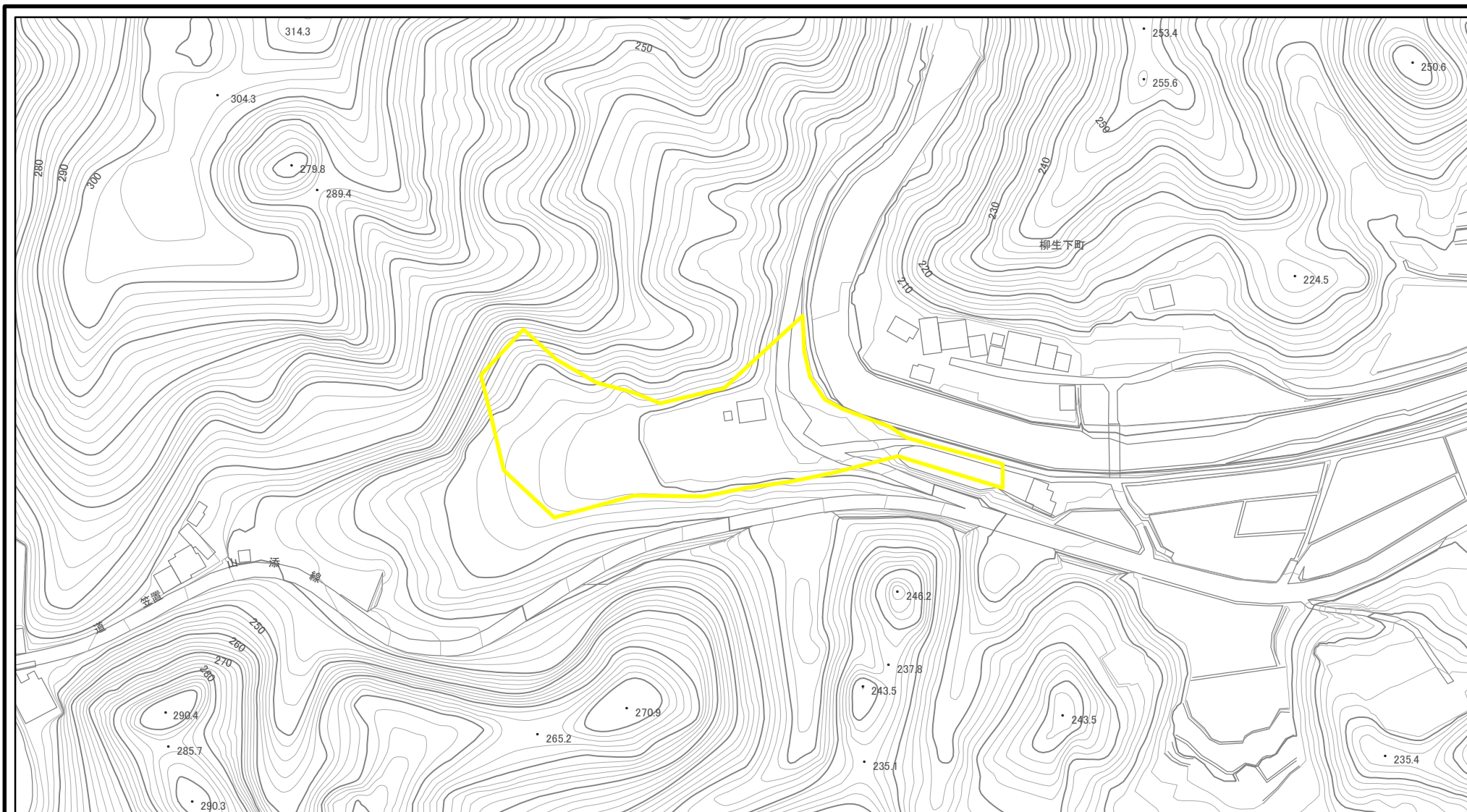
(1/25,000)

- 凡例
- 土砂災害特別警戒区域
 - 土砂災害警戒区域
 - 流域

様式-1(土) 土砂災害警戒区域・土砂災害特別警戒区域 位置図	自然現象の種類	土石流
	区域番号	奈良-柳生下町-006-土-Y
	区域名称	奈良市柳生下町(006)土石流警戒区域
	所在地	奈良市柳生下町

この地図は、国土地理院長の承認を得て、同院発行の数値地図200000(地図画像)及び数値地図25000(地図画像)を複製したものである。(承認番号 平25情複、第22号)

土砂災害警戒区域等の指定の公示に係る図書(参考)



様式-2(土)(参考)

土砂災害警戒区域・土砂災害特別警戒区域
区域図

土砂災害防止法施行令第二条の基準に該当する区域
(土砂災害警戒区域)

土砂災害防止法
施行令第三条の
基準に該当する区
域
(土砂災害特別警
戒区域)

土石流の高さが1mを超える場合、土石等の
移動による力が50kN/m²を超える区域
土石流の高さが1mを超える場合、土石等の
移動による力が50kN/m²以下の区域
それ以外の区域



縮尺

1:2,500

自然現象
の種類

土石流

告示番号

告示年月日

区域番号

奈良-柳生下町-006-土-Y

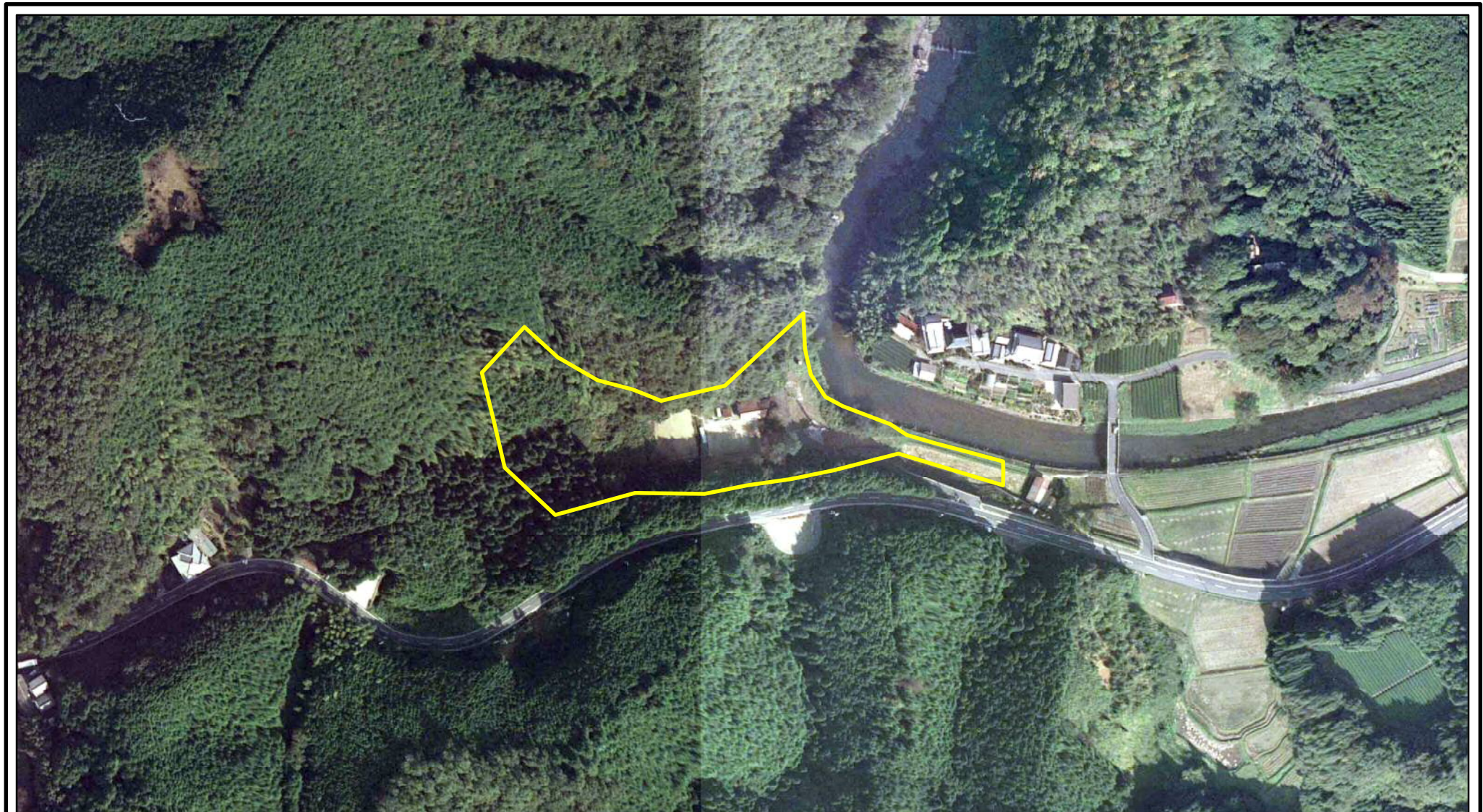
区域名称

奈良市柳生下町(006)
土石流警戒区域

所在地

奈良市柳生下町

土砂災害警戒区域等の指定の公示に係る図書(参考)



0 25 50 100 150 m

様式-2(土)(参考)

土砂災害警戒区域・土砂災害特別警戒区域
区域図

土砂災害防止法施行令第二条の基準に該当する区域
(土砂災害警戒区域)



自然現象
の種類

土石流

区域番号

奈良-柳生下町-006-土-Y

土砂災害防止法
施行令第三条の
基準に該当する区
域
(土砂災害特別警
戒区域)

土石流の高さが1mを超える場合、土石等の
移動による力が50kN/m²を超える区域



縮尺

告示番号

区域名称

奈良市柳生下町(006)
土石流警戒区域

土石流の高さが1mを超える場合、土石等の
移動による力が50kN/m²以下の区域



1:2,500

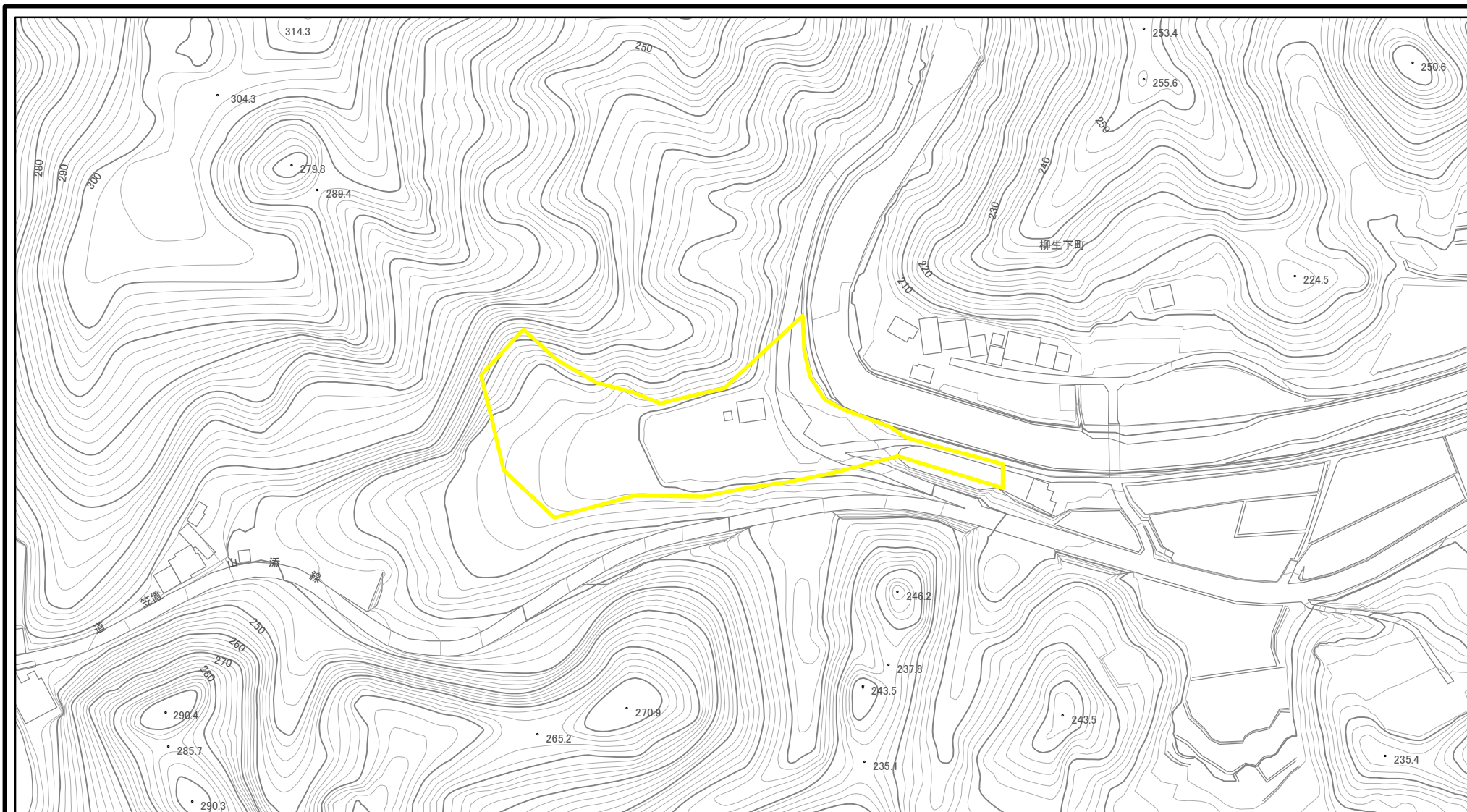
告示年月日

所在地

奈良市柳生下町

それ以外の区域

土砂災害警戒区域等の指定の公示に係る図書(その2)



0 25 50 100 150 m

様式-2(土)

土砂災害警戒区域・土砂災害特別警戒区域

区域図

土砂災害防止法施行令第二条の基準に該当する区域
(土砂災害警戒区域)



土砂災害防止法
施行令第三条の
基準に該当する区
域
(土砂災害特別警
戒区域)

土石流の高さが1mを超える場合、土石等の
移動による力が50kN/m²を超える区域
土石流の高さが1mを超える場合、土石等の
移動による力が50kN/m²以下の区域
それ以外の区域



縮尺

1:2,500

自然現象
の種類

土石流

告示番号

告示年月日

区域番号

奈良-柳生下町-006-土-Y

区域名称

奈良市柳生下町(006)
土石流警戒区域

所在地

奈良市柳生下町