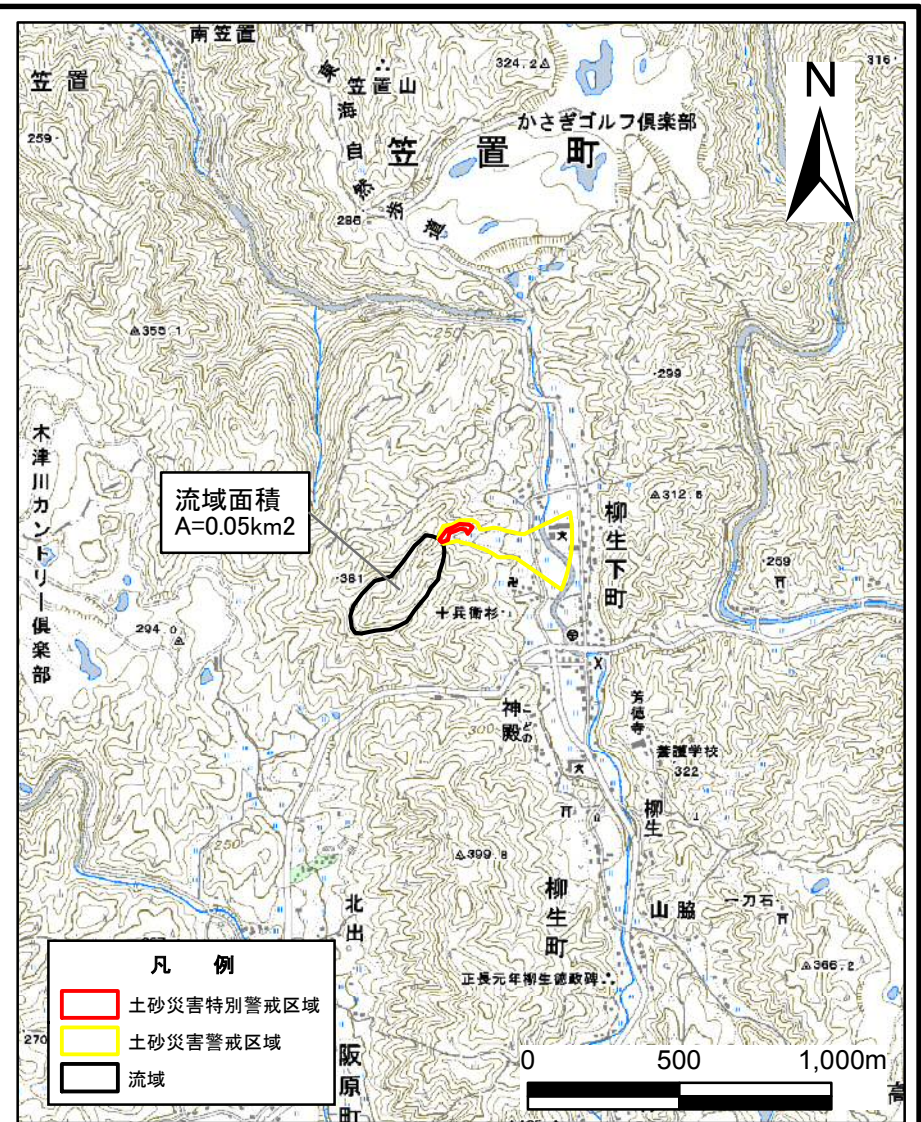


土砂災害警戒区域等の指定の公示に係る図書(その1)



(1/200,000)



(1/25,000)

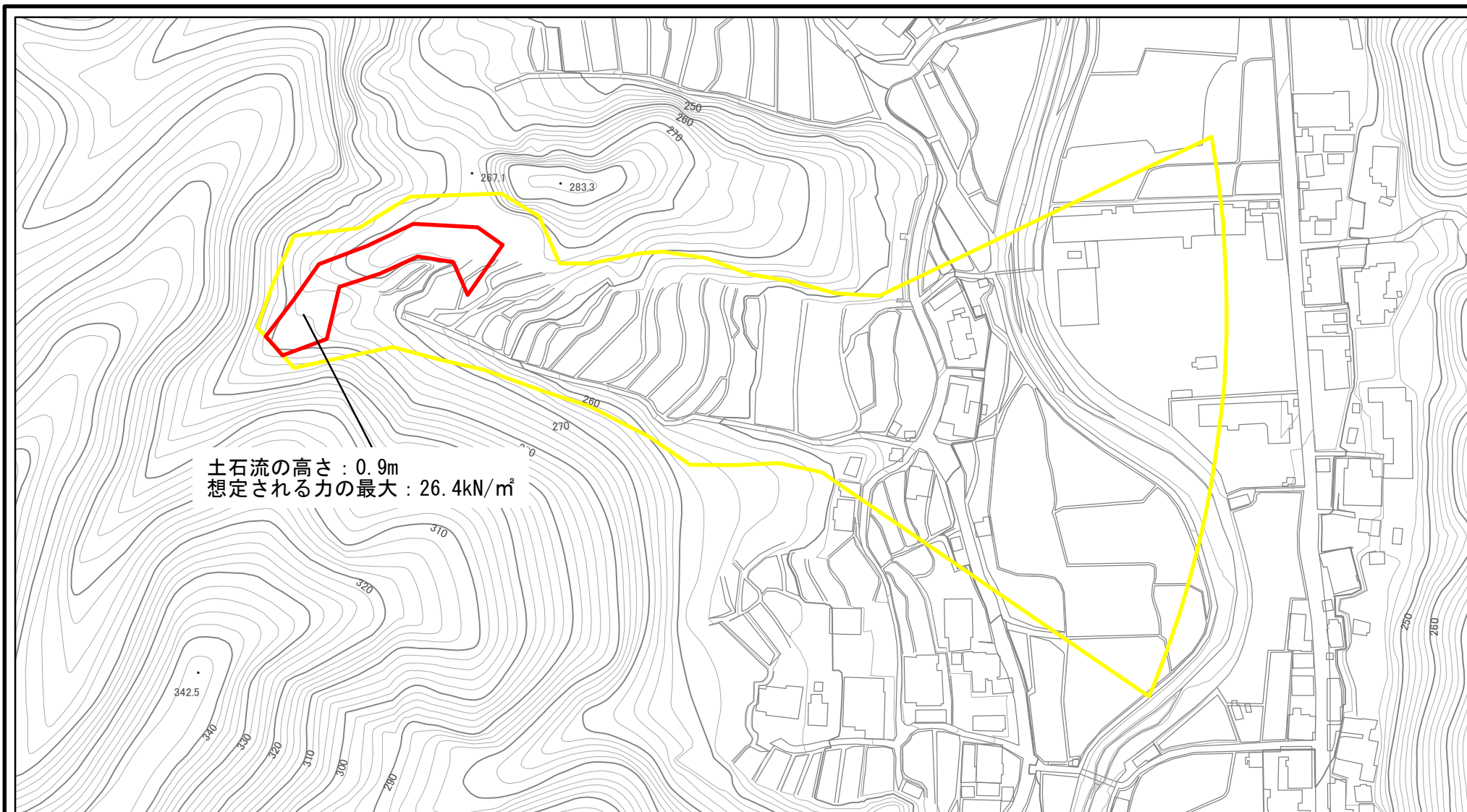
凡例	
■	土砂災害特別警戒区域
■	土砂災害警戒区域
□	流域

様式-1(土)
土砂災害警戒区域・土砂災害特別警戒区域 位置図

自然現象の種類	土石流
区域番号	奈良-柳生下町-003-土-Y・R
区域名称	奈良市柳生下町(003)土石流警戒区域・特別警戒区域
所在地	奈良市柳生下町

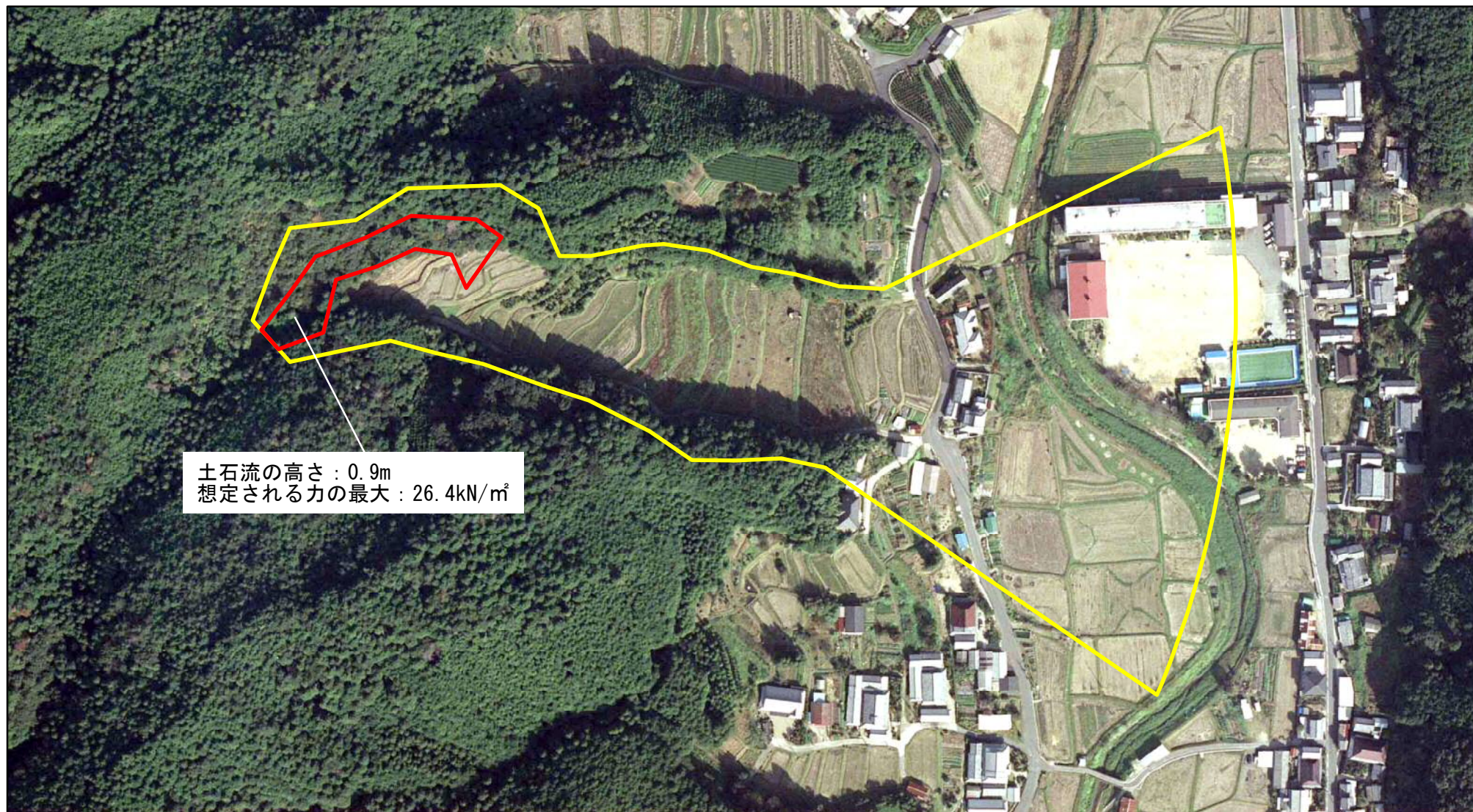
この地図は、国土地理院長の承認を得て、同院発行の数値地図200000(地図画像)及び数値地図25000(地図画像)を複製したものである。(承認番号 平25情複、第22号)

土砂災害警戒区域等の指定の公示に係る図書(参考)

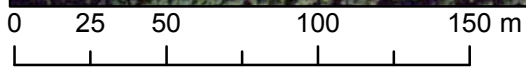


様式-2(土)(参考) 土砂災害警戒区域・土砂災害特別警戒区域 区域図	土砂災害防止法施行令第二条の基準に該当する区域 (土砂災害警戒区域)			N 縮尺 1:2,500	自然現象の種類 土石流	区域番号 奈良-柳生下町-003-土-Y-R
	土砂災害防止法 施行令第三条の 基準に該当する区 域 (土砂災害特別警 戒区域)	土石流の高さが1mを超える場合、土石等の 移動による力が50kN/m ² を超える区域			告示番号	区域名称 奈良市柳生下町(003) 土石流警戒区域・特別警戒区域
	土石流の高さが1mを超える場合、土石等の 移動による力が50kN/m ² 以下の区域 (土砂災害特別警 戒区域)	それ以外の区域			告示年月日	所在地 奈良市柳生下町

土砂災害警戒区域等の指定の公示に係る図書(参考)

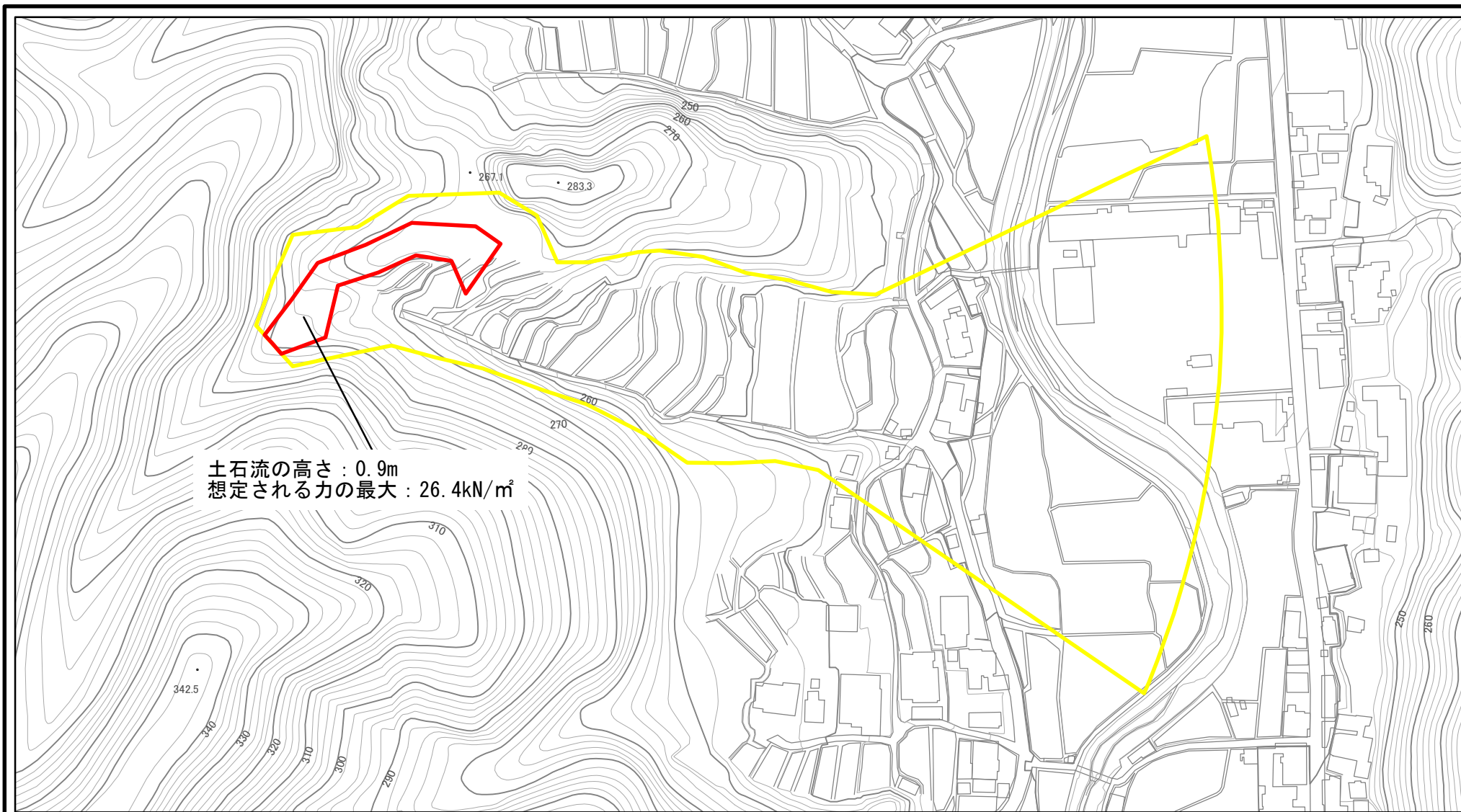


土石流の高さ : 0.9m
 想定される力の最大 : 26.4kN/m²



様式-2(土)(参考) 土砂災害警戒区域・土砂災害特別警戒区域 区域図	土砂災害防止法施行令第二条の基準に該当する区域 (土砂災害警戒区域)			N 縮尺 1:2,500	自然現象の種類 土石流	区域番号 奈良-柳生下町-003-土-Y-R
	土砂災害防止法 施行令第三条の 基準に該当する区 域 (土砂災害特別警 戒区域)	土石流の高さが1mを超える場合、土石等の 移動による力が50kN/m ² を超える区域 土石流の高さが1mを超える場合、土石等の 移動による力が50kN/m ² 以下の区域	 		告示番号	区域名称 奈良市柳生下町(003) 土石流警戒区域・特別警戒区域
	それ以外の区域		告示年月日		所在地 奈良市柳生下町	

土砂災害警戒区域等の指定の公示に係る図書(その2)



土石流の高さ : 0.9m
 想定される力の最大 : 26.4kN/m²

様式-2(土)
 土砂災害警戒区域・土砂災害特別警戒区域
 区域図

土砂災害防止法施行令第二条の基準に該当する区域 (土砂災害警戒区域)		
土砂災害防止法 施行令第三条の 基準に該当する区 域 (土砂災害特別警 戒区域)	土石流の高さが1mを超える場合、土石等の 移動による力が50kN/m ² を超える区域	
	土石流の高さが1mを超える場合、土石等の 移動による力が50kN/m ² 以下の区域	
	それ以外の区域	

縮尺
1:2,500

自然現象 の種類	土石流
告示番号	
告示年月日	

区域番号	奈良-柳生下町-003-土-Y-R
区域名称	奈良市柳生下町(003) 土石流警戒区域・特別警戒区域
所在地	奈良市柳生下町