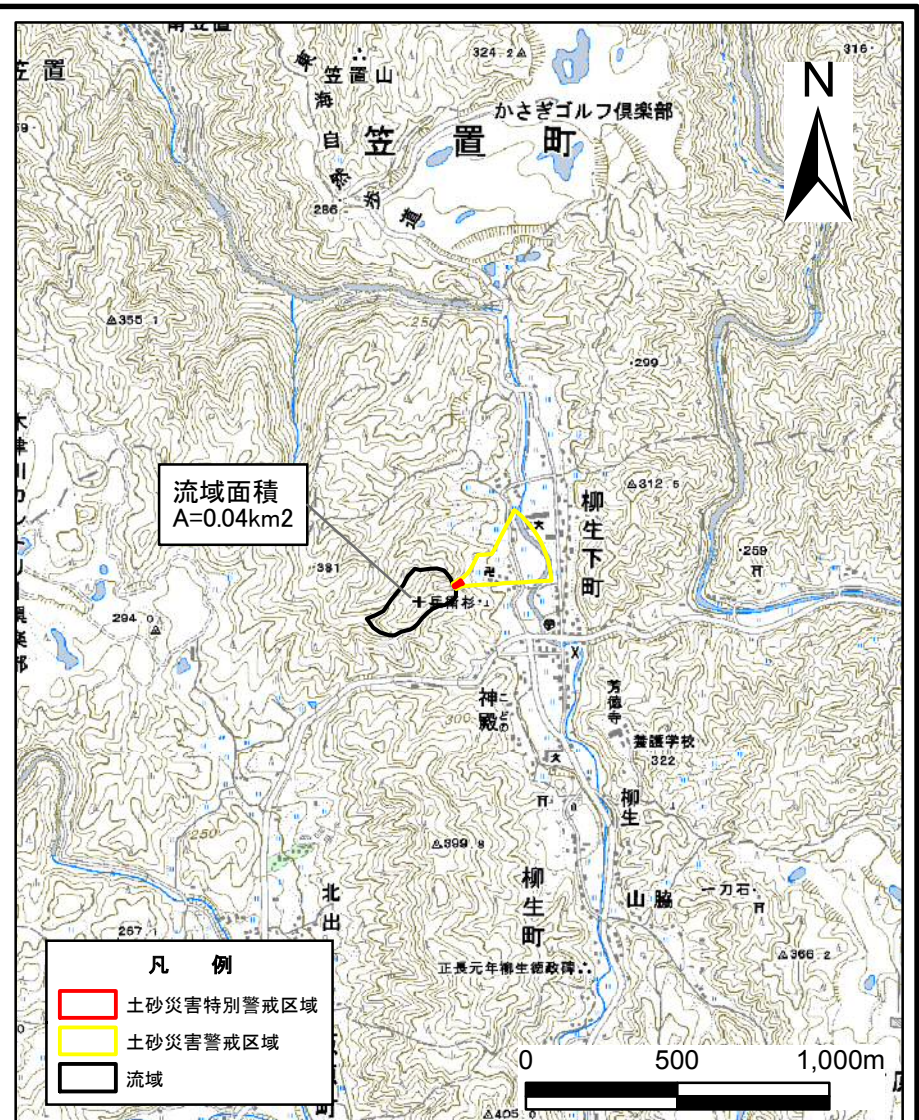


土砂災害警戒区域等の指定の公示に係る図書(その1)



(1/200,000)

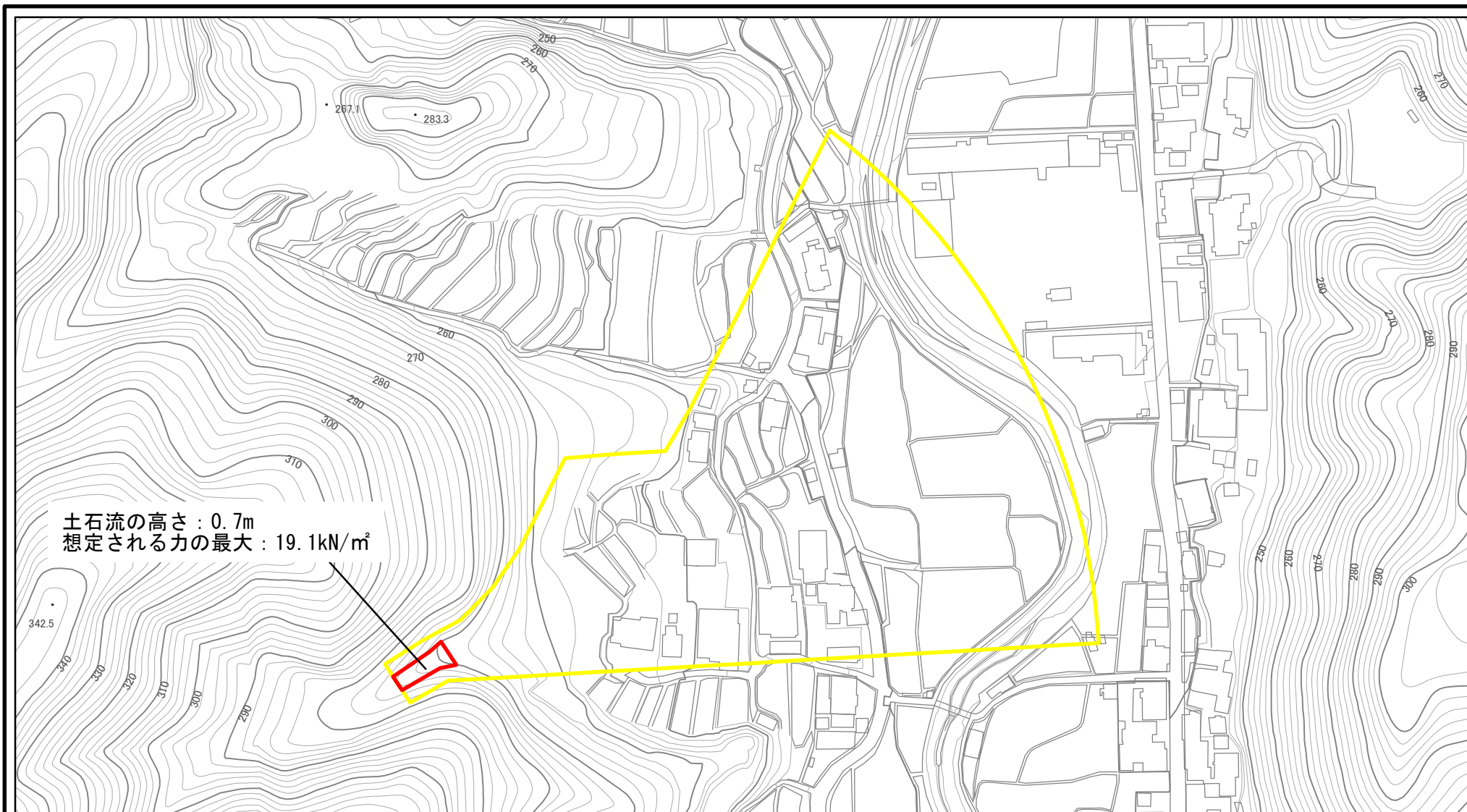


(1/25,000)

様式-1(土)
土砂災害警戒区域・土砂災害特別警戒区域 位置図

| | |
|---------|----------------------------|
| 自然現象の種類 | 土石流 |
| 区域番号 | 奈良-柳生下町-001-土-Y・R |
| 区域名称 | 奈良市柳生下町(001)土石流警戒区域・特別警戒区域 |
| 所在地 | 奈良市柳生下町 |

土砂災害警戒区域等の指定の公示に係る図書(参考)



土石流の高さ: 0.7m
 想定される力の最大: 19.1kN/m²



様式-2(土)(参考)

土砂災害警戒区域・土砂災害特別警戒区域
 区域図

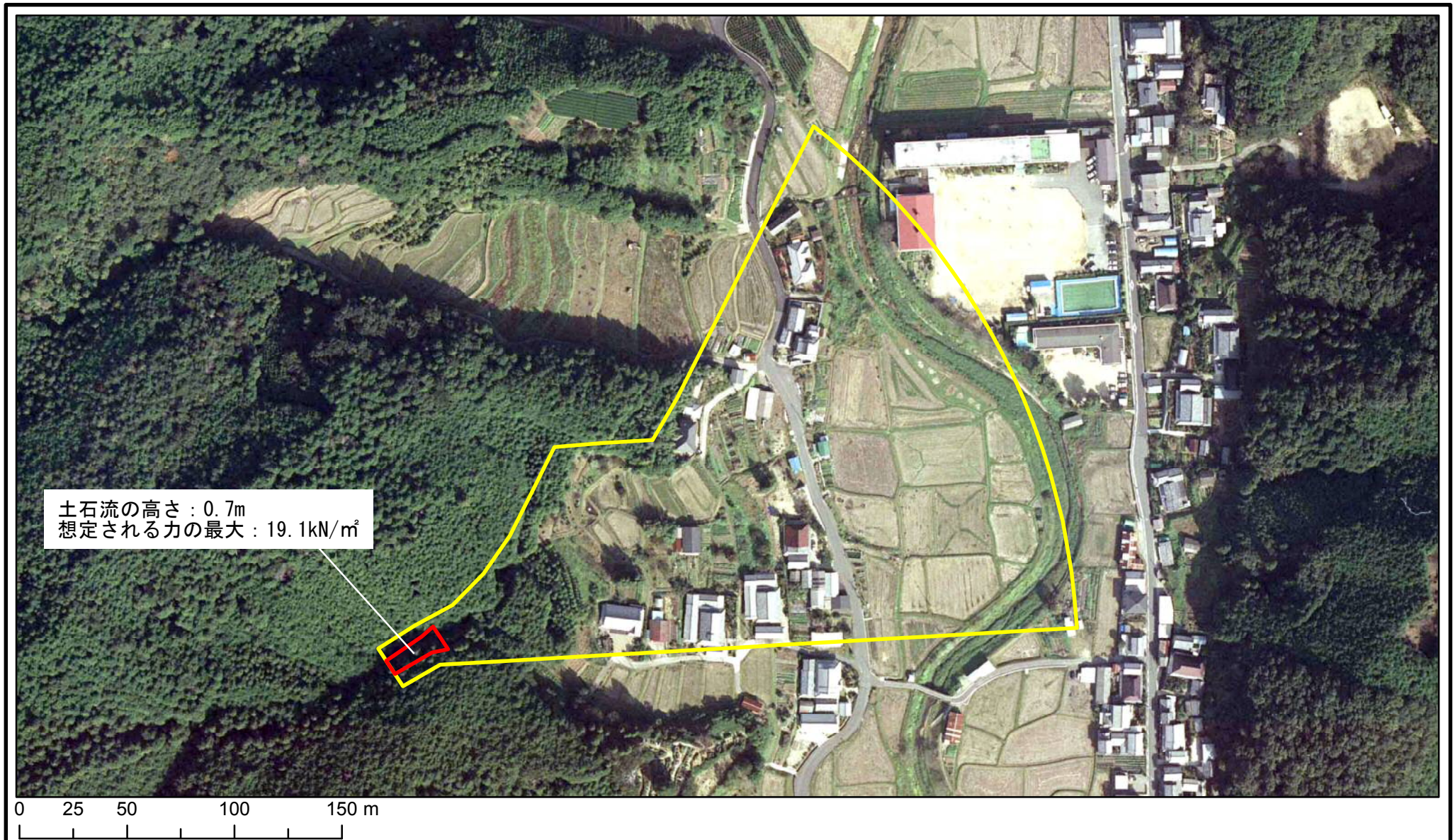
| 土砂災害防止法施行令第二条の基準に該当する区域 (土砂災害警戒区域) | |
|---|---|
| 土砂災害防止法 施行令第三条の 基準に該当する区 域 (土砂災害特別警 戒区域) | 土石流の高さが1mを超える場合、土石等の 移動による力が50kN/m ² を超える区域 |
| | 土石流の高さが1mを超える場合、土石等の 移動による力が50kN/m ² 以下の区域 |
| | それ以外の区域 |

| | |
|--|---------------|
| | 縮尺 1:2,500 |
| | |
| | |
| | |

| | |
|-------------|-----|
| 自然現象 の種類 | 土石流 |
| 告示番号 | |
| 告示年月日 | |

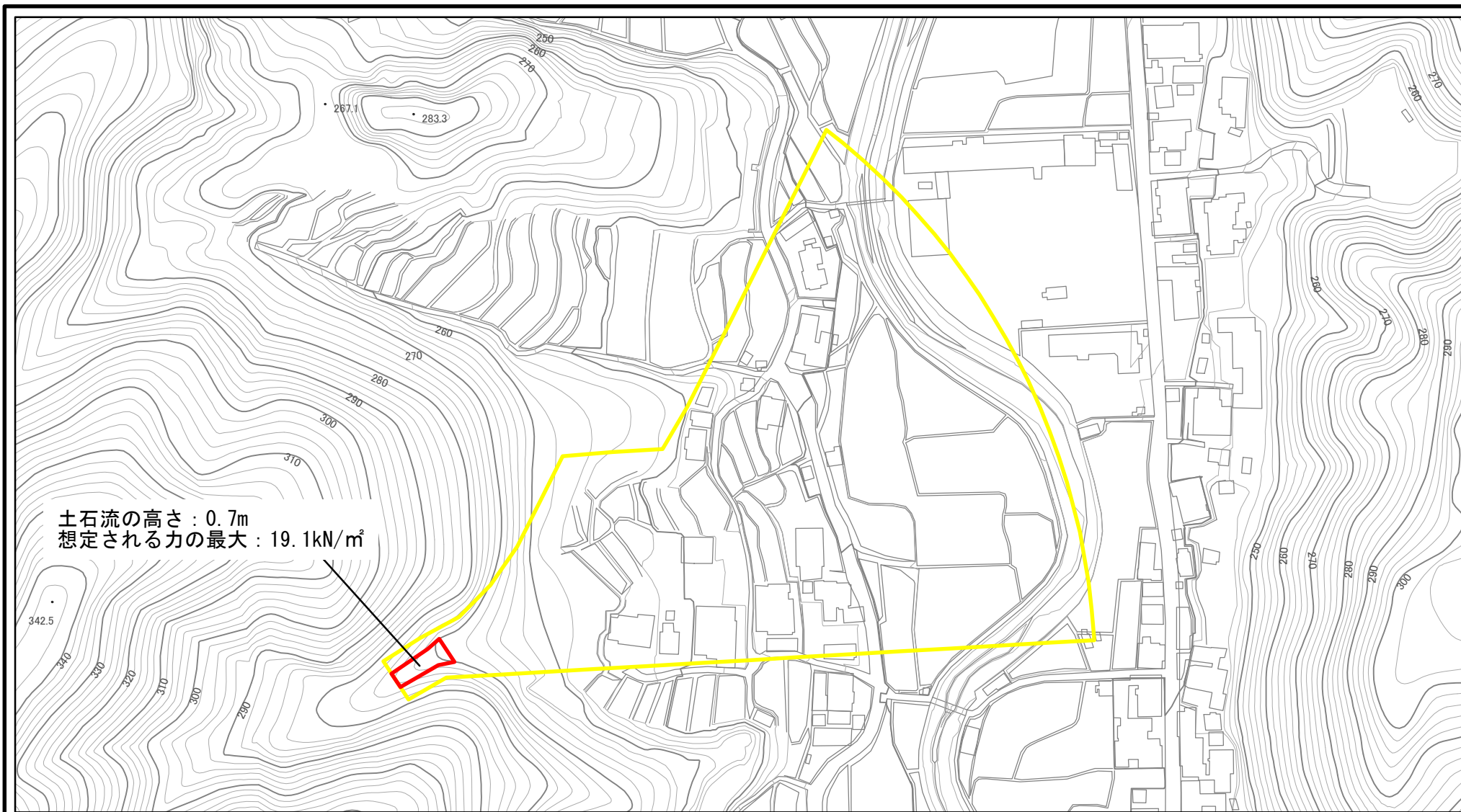
| | |
|------|--------------------------------|
| 区域番号 | 奈良-柳生下町-001-土-Y-R |
| 区域名称 | 奈良市柳生下町(001) 土石流警戒区域・特別警戒区域 |
| 所在地 | 奈良市柳生下町 |

土砂災害警戒区域等の指定の公示に係る図書(参考)



| | | | | | | | | |
|--|---|---|--|--------------------|---------|-----|------|--------------------------------|
| 様式-2(土)(参考) 土砂災害警戒区域・土砂災害特別警戒区域 区域図 | 土砂災害防止法施行令第二条の基準に該当する区域 (土砂災害警戒区域) | | | N 縮尺 1:2,500 | 自然現象の種類 | 土石流 | 区域番号 | 奈良-柳生下町-001-土-Y-R |
| | 土砂災害防止法施行令第三条の基準に該当する区域 (土砂災害特別警戒区域) | 土石流の高さが1mを超える場合、土石等の移動による力が50kN/m ² を超える区域 | | | 告示番号 | | 区域名称 | 奈良市柳生下町(001) 土石流警戒区域・特別警戒区域 |
| | | 土石流の高さが1mを超える場合、土石等の移動による力が50kN/m ² 以下の区域 | | | 告示年月日 | | 所在地 | 奈良市柳生下町 |
| | それ以外の区域 | | | | | | | |

土砂災害警戒区域等の指定の公示に係る図書(その2)



様式-2(土)
土砂災害警戒区域・土砂災害特別警戒区域
区域図

| | | |
|---|---|--|
| 土砂災害防止法施行令第二条の基準に該当する区域 (土砂災害警戒区域) | | |
| 土砂災害防止法 施行令第三条の 基準に該当する区 域 (土砂災害特別警 戒区域) | 土石流の高さが1mを超える場合、土石等の 移動による力が50kN/m ² を超える区域 | |
| | 土石流の高さが1mを超える場合、土石等の 移動による力が50kN/m ² 以下の区域 | |
| | それ以外の区域 | |

縮尺
1:2,500

| | |
|-------------|-----|
| 自然現象 の種類 | 土石流 |
| 告示番号 | |
| 告示年月日 | |

| | |
|------|--------------------------------|
| 区域番号 | 奈良-柳生下町-001-土-Y-R |
| 区域名称 | 奈良市柳生下町(001) 土石流警戒区域・特別警戒区域 |
| 所在地 | 奈良市柳生下町 |