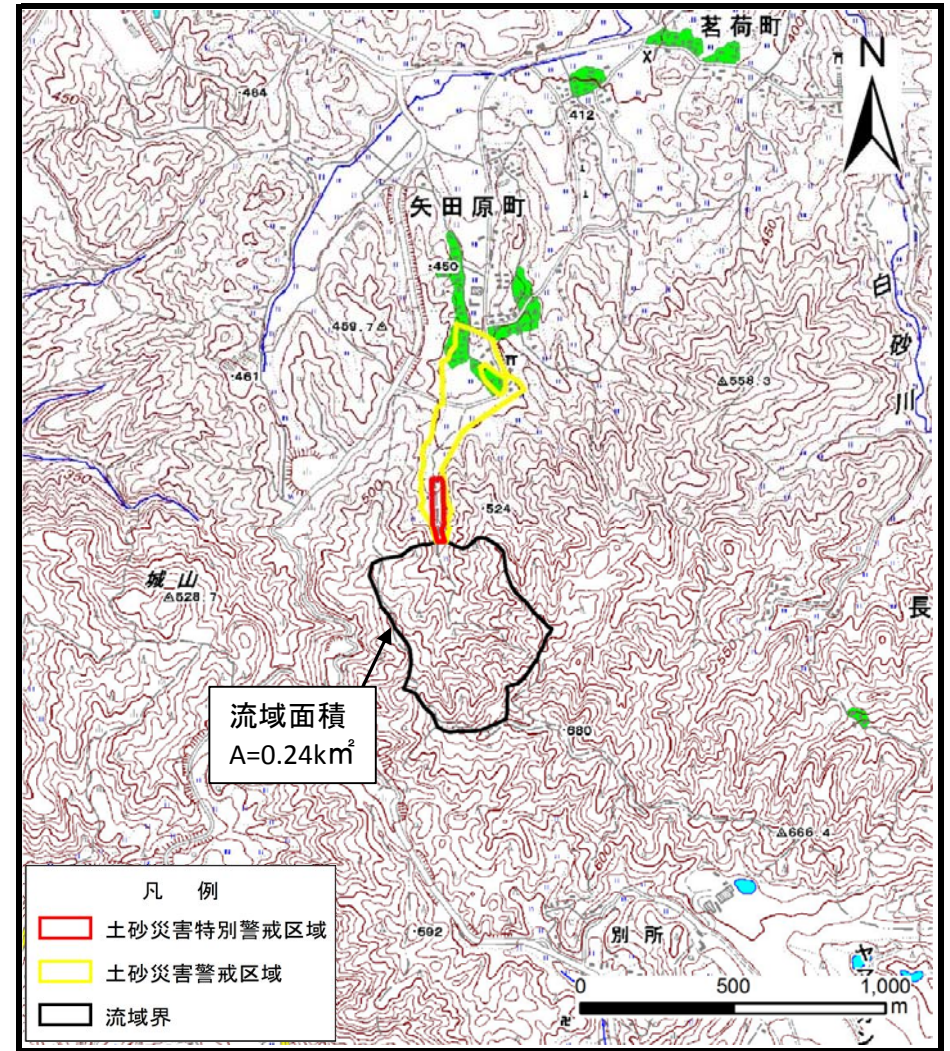


土砂災害警戒区域等の指定の公示に係る図書（その1）



(1/200,000)



(1/25,000)

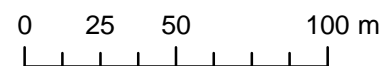
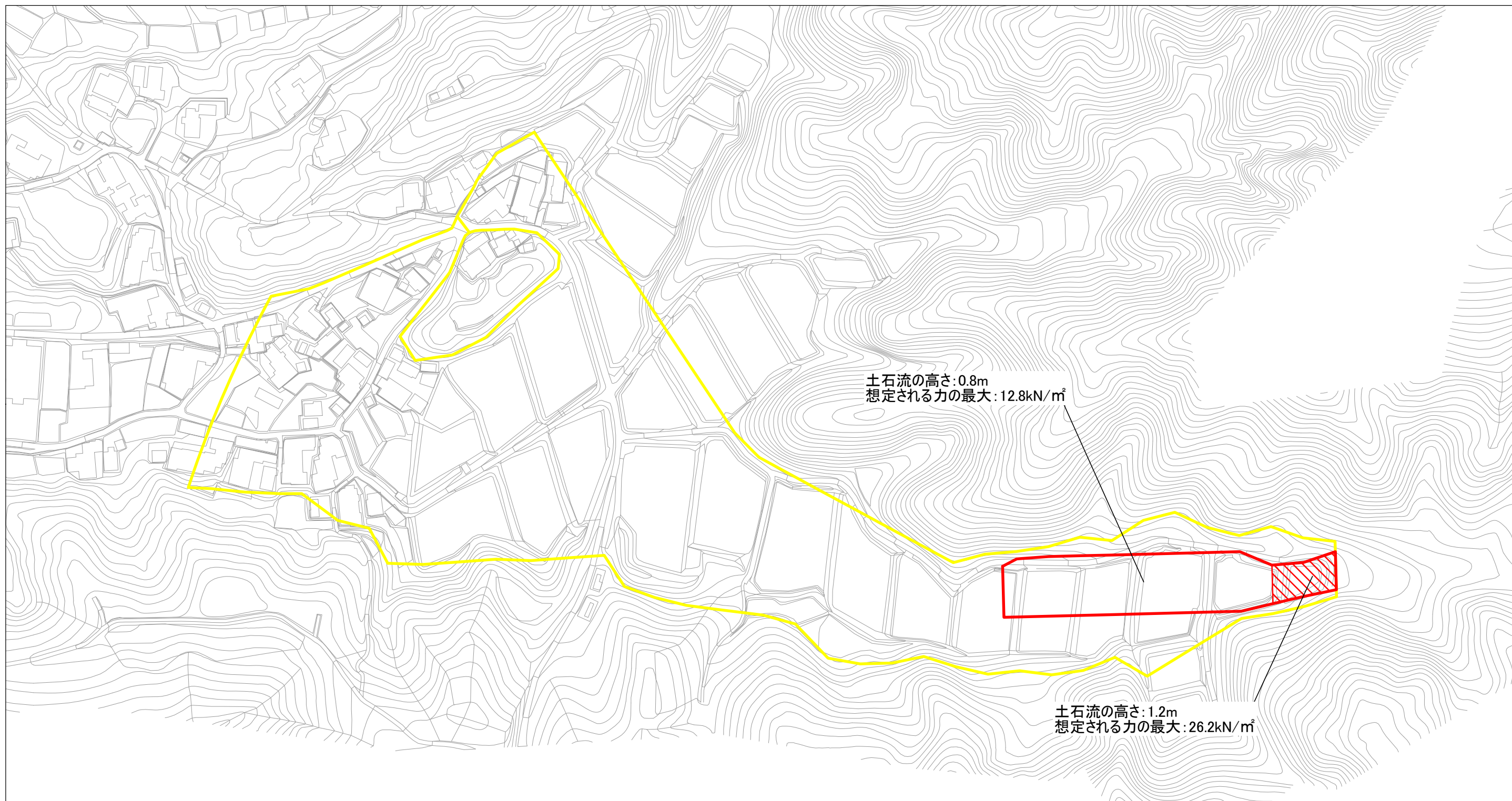
様式-1 (土)

土砂災害警戒区域・土砂災害特別警戒区域 位置図

自然現象の種類	土石流
区域番号	奈良-矢田原町-003-土-Y・R
区域名称	奈良市矢田原町(003)土石流警戒区域・特別警戒区域
所在地	奈良市矢田原町

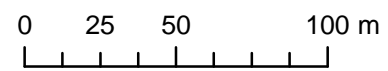
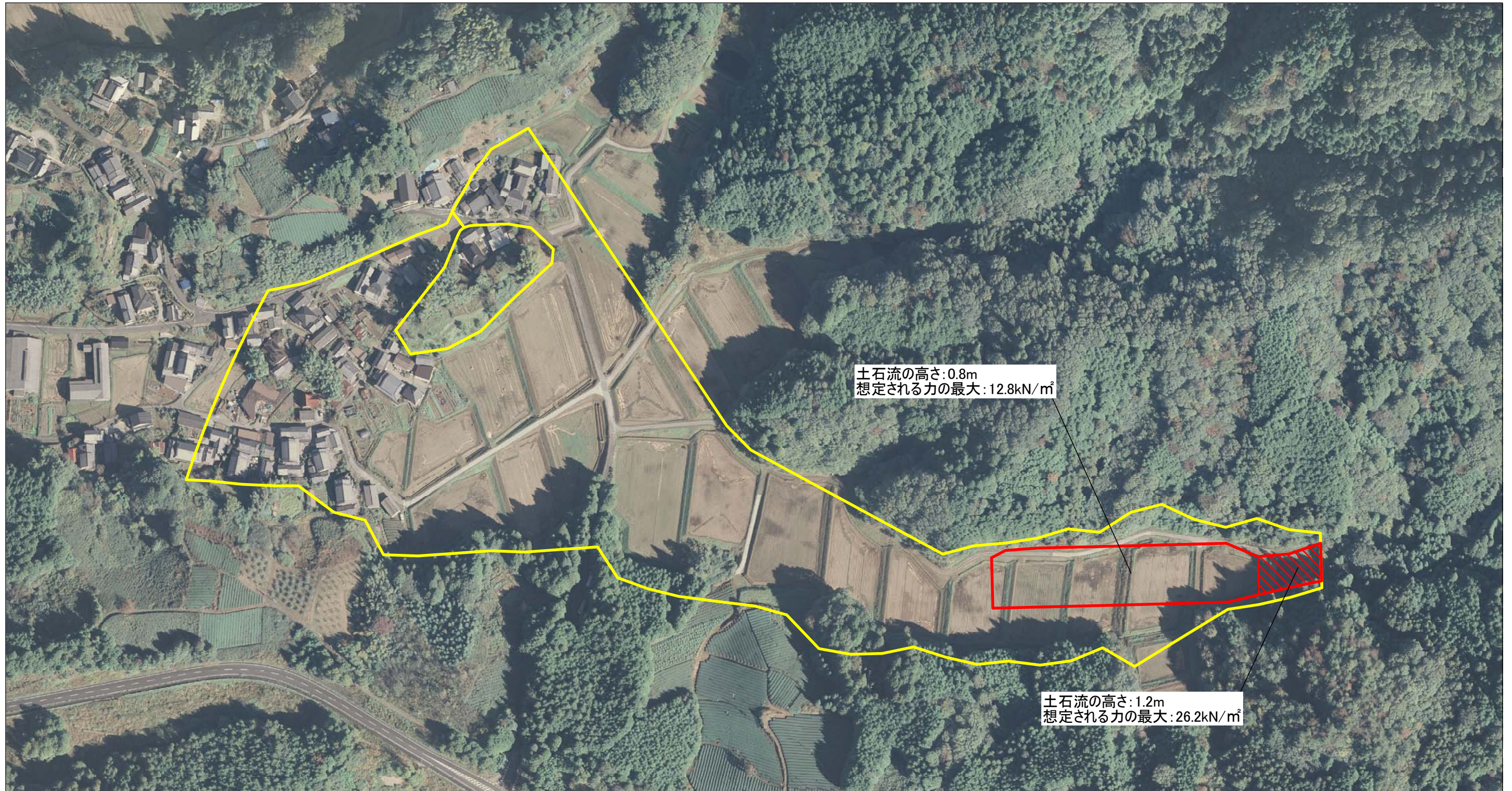
この地図は、国土地理院長の承認を得て、同院発行の数値地図200000（地図画像）及び数値地図25000（地図画像）を複製したものである。（承認番号 平29情復、第25号）

土石災害警戒区域等の指定の公示に係る図書（参考）



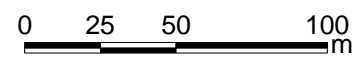
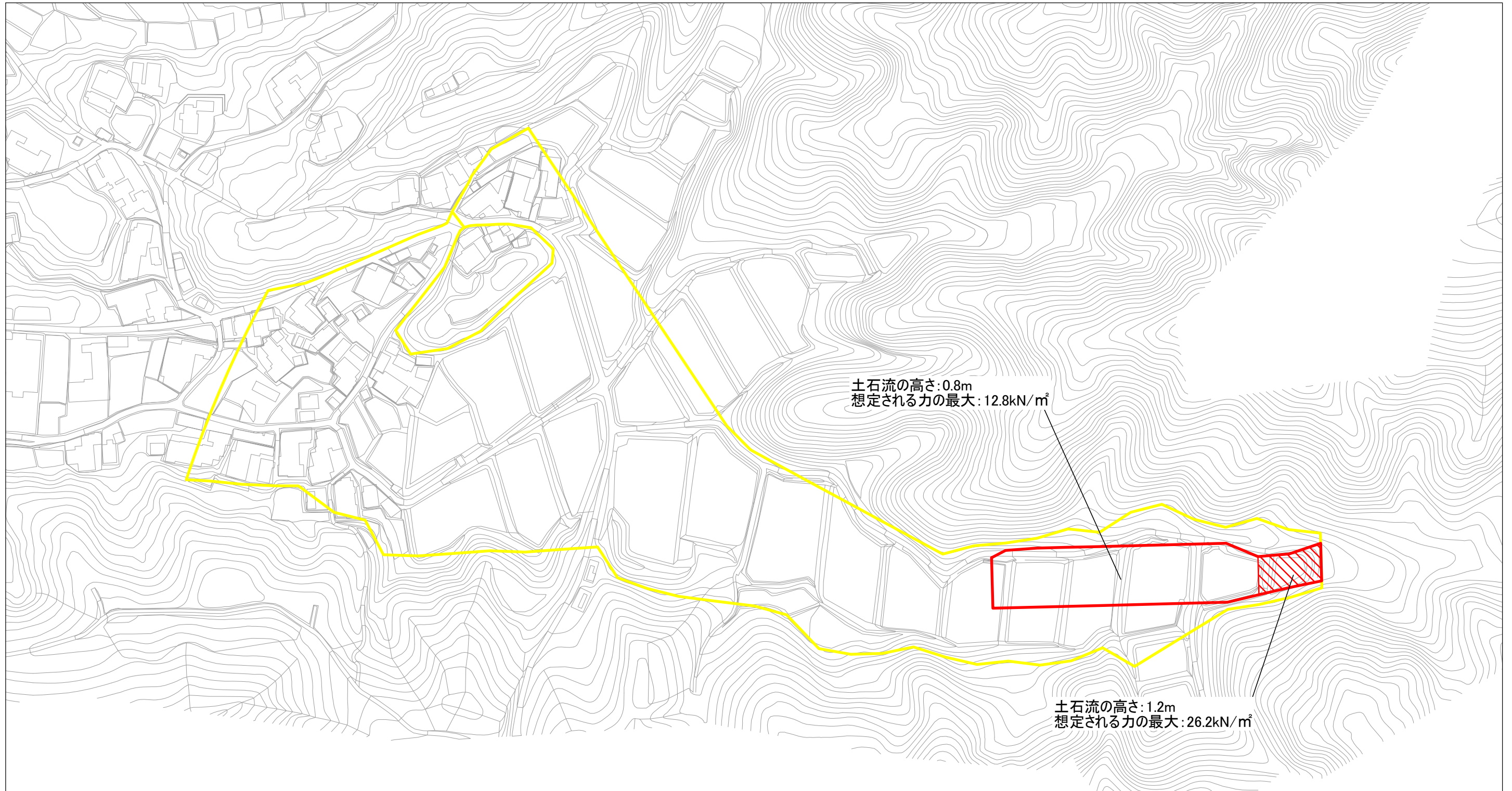
様式-2(土)(参考) 土石災害警戒区域・土石災害特別警戒区域 区域図	土石災害防止法施行令第二条の基準に該当する区域 (土石災害警戒区域)		自然現象 の種類 土石流	区域番号	奈良-矢田原町-003-土-Y・R
	土石災害防止法施行令第三条の基準に該当する区域 (土石災害特別警戒区域)			告示番号	奈良市矢田原町(003)土石流警戒区域・特別警戒区域
	土石流の高さが1mを超える場合、土石等の移動による力が90kN/m ² を超える区域			告示年月日	
	土石流の高さが1mを超える場合、土石等の移動による力が90kN/m ² を超えない区域			所在地	奈良市矢田原町
その他の区域					
			縮尺 1:2,500		

土砂災害警戒区域等の指定の公示に係る図書（参考）



様式-2(土)(参考) 土砂災害警戒区域・土砂災害特別警戒区域 区域図	土砂災害防止法施行令第二条の基準に該当する区域 (土砂災害警戒区域)		自然現象 の種類 土石流	区域番号	奈良-矢田原町-003-土-Y・R
	土砂災害防止法施行令第三条の基準に該当する区域 (土砂災害特別警戒区域)			告示番号	奈良市矢田原町(003)土石流警戒区域・特別警戒区域
	その他の区域			告示年月日	所在地
		縮尺 1:2,500			

土砂災害警戒区域等の指定の公示に係る図書（その2）



様式-2(土) 土砂災害警戒区域・土砂災害特別警戒区域 区域図	土砂災害防止法施行令第二条の基準に該当する区域 (土砂災害警戒区域)		自然現象 の種類 土石流	区域番号	奈良-矢田原町-003-土-Y・R
	土砂災害防止法施行令第三条の基準に該当する区域 (土砂災害特別警戒区域)			告示番号	奈良市矢田原町(003)土石流 警戒区域・特別警戒区域
	その他の区域			告示年月日	所在地
		縮尺 1:2,500			