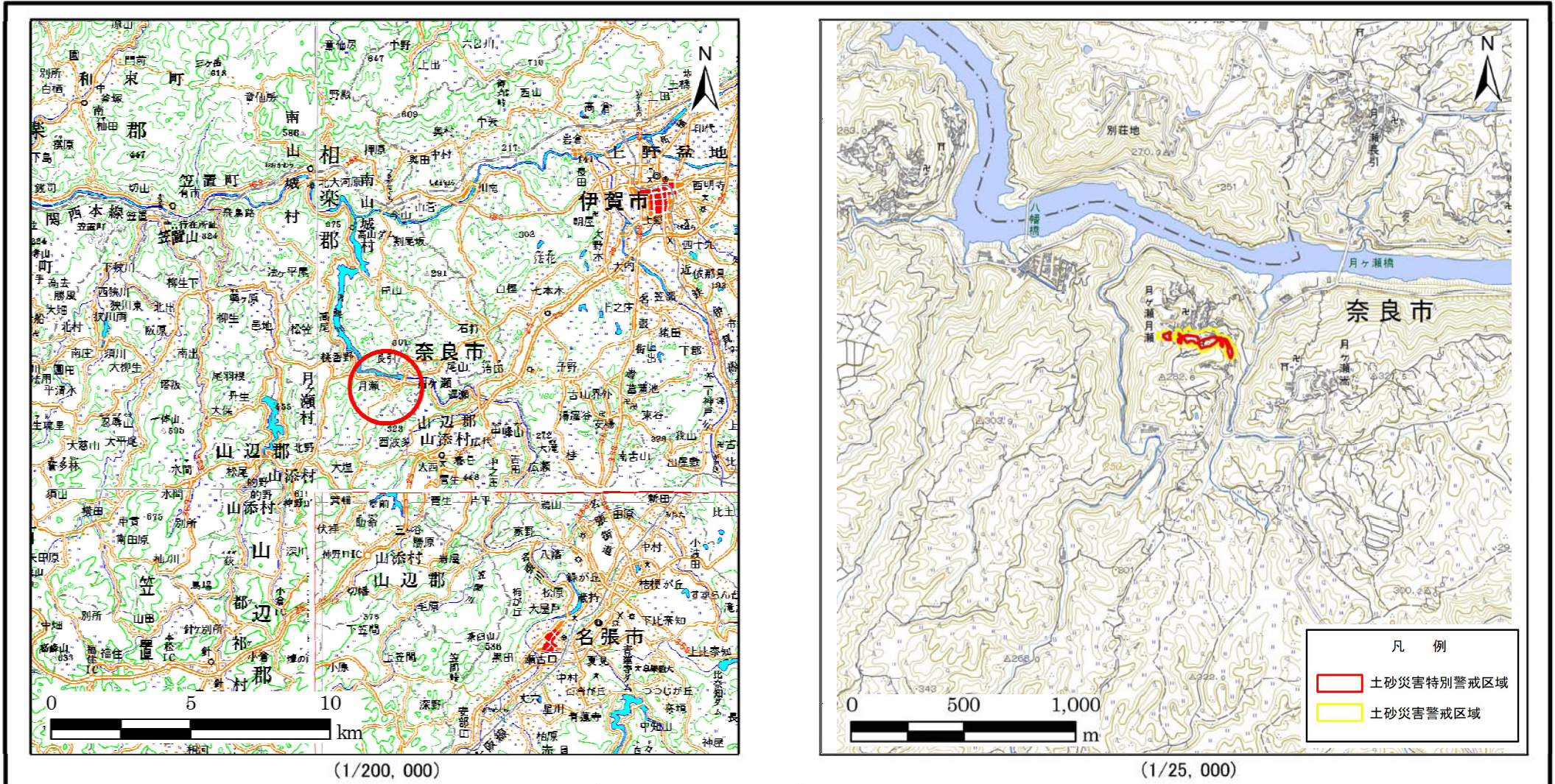


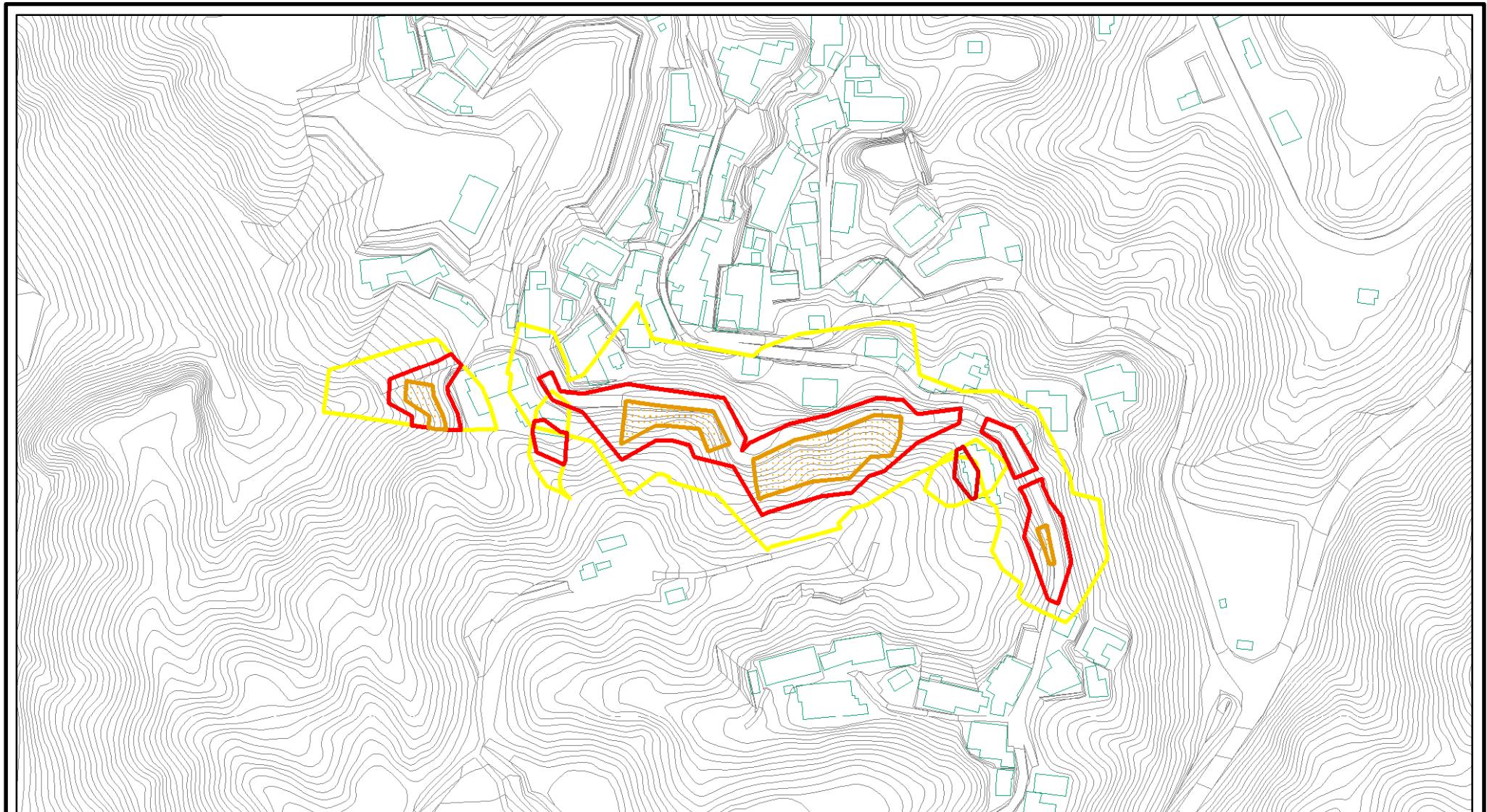
土砂災害警戒区域等の指定の公示に係る図書(その1)



様式-1(急) 土砂災害警戒区域・土砂災害特別警戒区域 位置図	自然現象の種類	急傾斜地の崩壊
	区域番号	奈良-月ヶ瀬月瀬-001-急-Y・R
	区域名称	奈良市月ヶ瀬月瀬(001)急傾斜地崩壊警戒区域・特別警戒区域
	所在地	奈良市月ヶ瀬月瀬

「この地図は、国土地理院長の承認を得て、同院発行の数値地図20000(地図画像)及び数値地図25000(地図画像)を複製したものである。(承認番号 平25情複、第676号)」

土砂災害警戒区域等の指定の公示に係る図書(参考)



0 25 50 100
m

様式-2(急)

土砂災害警戒区域・土砂災害特別警戒区域
区域図(その1)

土砂災害防止法施行令第二条の基準に該当する区域



自然現象
の種類

急傾斜地の崩壊

区域番号

奈良-月ヶ瀬月瀬-001-急-Y・R

土砂災害防止法
施行令第三条の
基準に該当する
区域



告示番号

区域名称

奈良市月ヶ瀬月瀬(001)急傾斜地
崩壊警戒区域・特別警戒区域

土石等の(移動)高さが1m以下の場合、
土石等の移動による力が100kN/mを超える区域



縮尺

告示年月日

所在地

奈良市月ヶ瀬月瀬

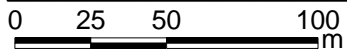
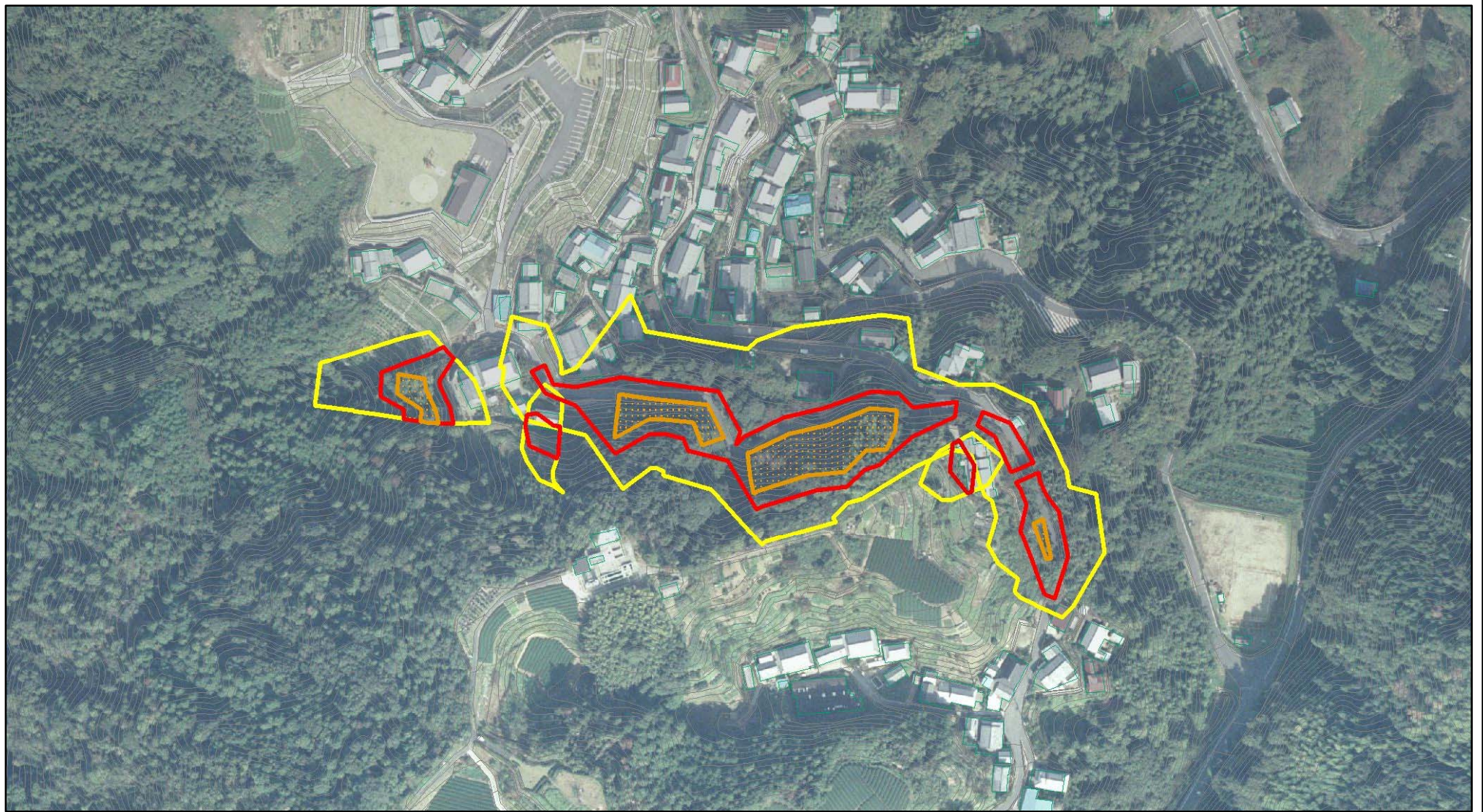
土石等の堆積の高さが3mを超える区域



1:2,500

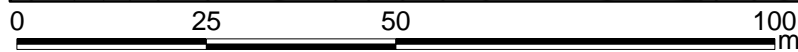
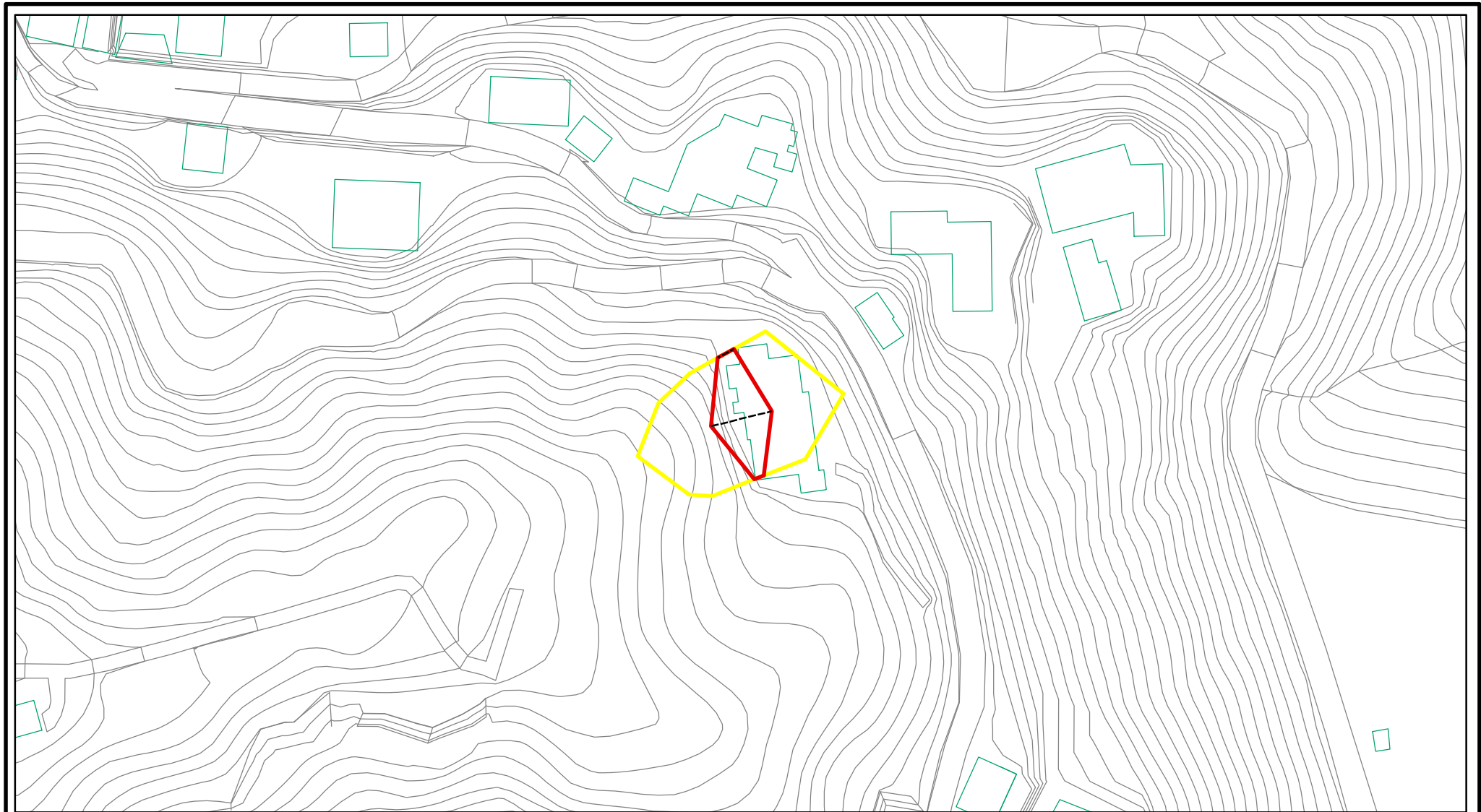
それ以外の区域

土砂災害警戒区域等の指定の公示に係る図書(参考)



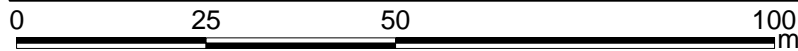
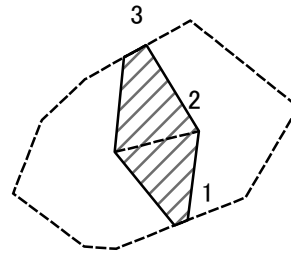
様式-2(急) 土砂災害警戒区域・土砂災害特別警戒区域 区域図(その1)	土砂災害防止法施行令第二条の基準に該当する区域		N 縮尺 1:2,500	自然現象の種類	急傾斜地の崩壊	区域番号	奈良-月ヶ瀬月瀬-001-急-Y・R
	土砂災害防止法施行令第三条の基準に該当する区域			告示番号		区域名称	奈良市月ヶ瀬月瀬(001)急傾斜地崩壊警戒区域・特別警戒区域
	それ以外の区域			告示年月日		所在地	奈良市月ヶ瀬月瀬

土砂災害警戒区域等の指定の公示に係る図書(その2-1)



様式-2-1(急) 土砂災害警戒区域・土砂災害特別警戒区域 区域図(その2)	土砂災害防止法施行令第二条の基準に該当する区域		N 縮尺 1:1,000	自然現象の種類	急傾斜地の崩壊	区域番号	奈良-月ヶ瀬月瀬-001-急-Y・R(1/4)
	土砂災害防止法施行令第三条の基準に該当する区域			告示番号		区域名称	奈良市月ヶ瀬月瀬(001)急傾斜地崩壊警戒区域・特別警戒区域
	それ以外の区域			告示年月日		所在地	奈良市月ヶ瀬月瀬

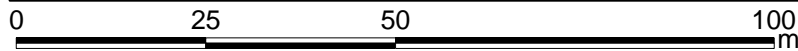
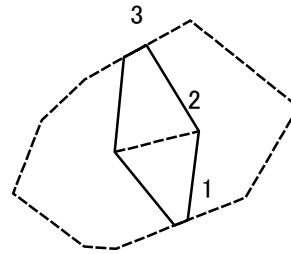
土砂災害警戒区域等の指定の公示に係る図書(その2-2)



図中の数字は横断測線番号を示す

様式-2-2(急) 土砂災害特別警戒区域の区域区分図 (急傾斜地の崩壊に伴う土石等の移動により 建築物の地上部に作用すると想定される力)	土砂災害防止法施行令第二条の基準に該当する区域			N 縮尺 1:1,000	自然現象の種類	急傾斜地の崩壊	区域番号	奈良-月ヶ瀬月瀬-001-急-Y・R(1/4)
	土砂災害防止法施行令第三条の基準に該当する区域	土石等の(移動)高さが1m以下の場合、土石等の移動による力が100kN/m ² を超える区域			告示番号		区域名称	奈良市月ヶ瀬月瀬(001)急傾斜地崩壊警戒区域・特別警戒区域
		それ以外の区域			告示年月日		所在地	奈良市月ヶ瀬月瀬

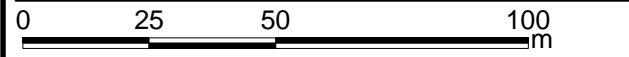
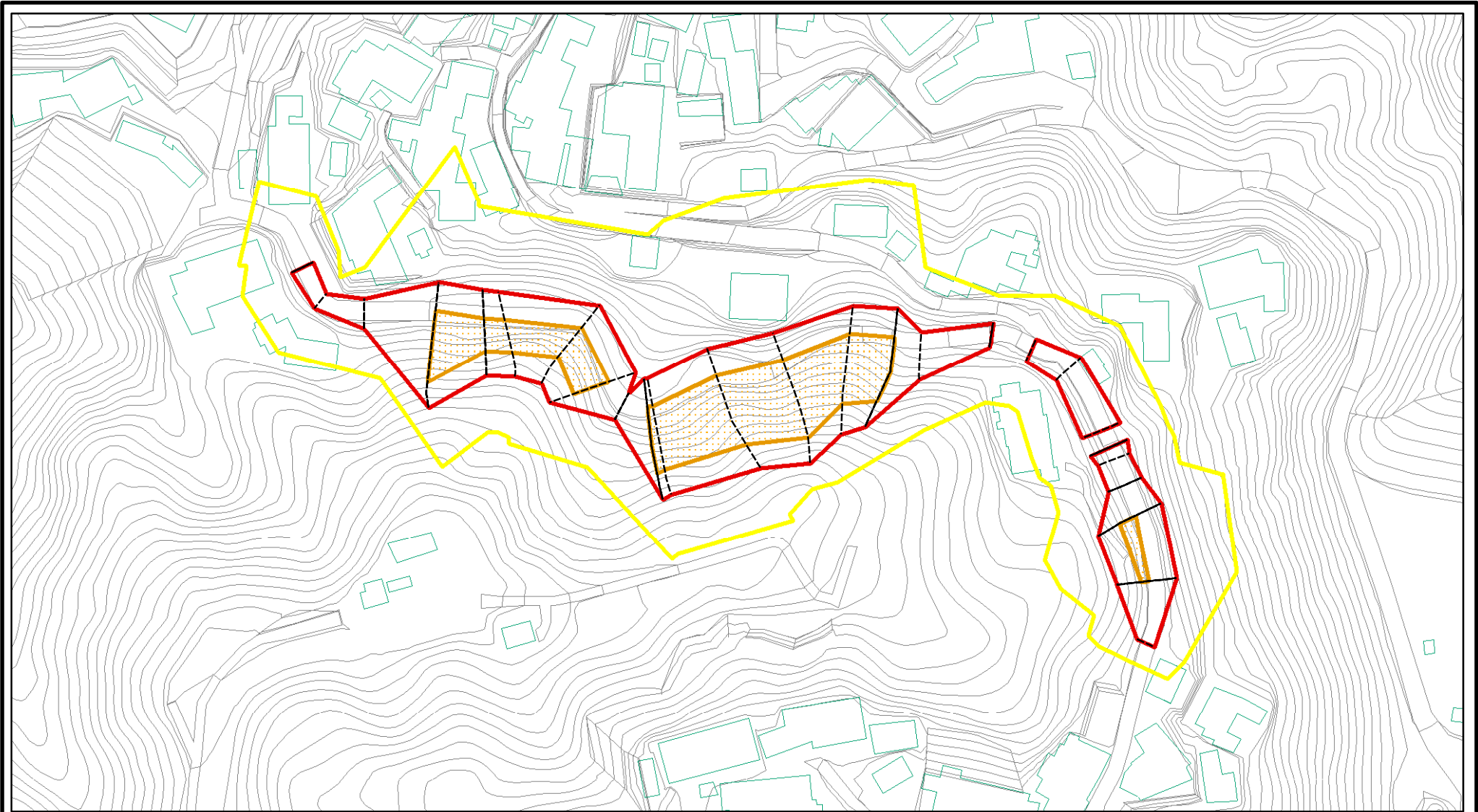
土砂災害警戒区域等の指定の公示に係る図書(その2-3)



図中の数字は横断測線番号を示す

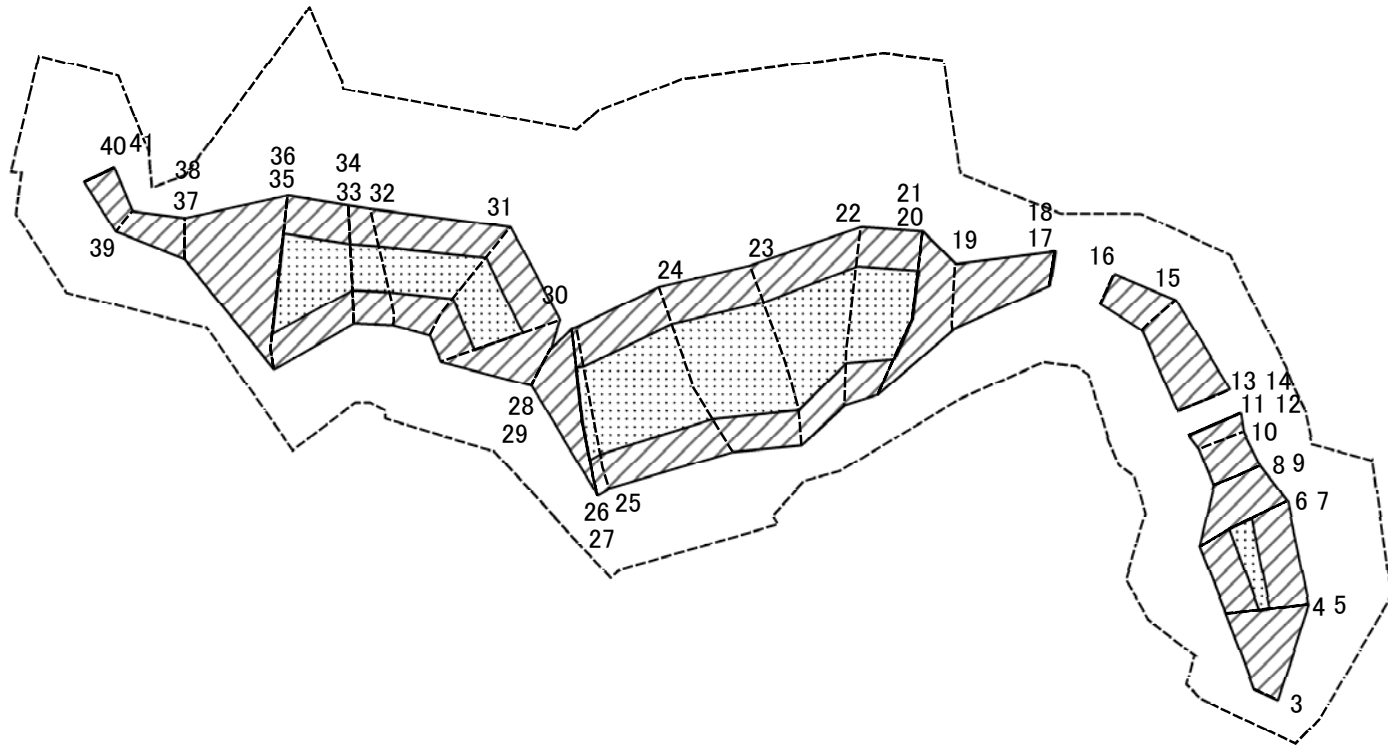
様式-2-3(急) 土砂災害特別警戒区域の区域区分図 (急傾斜地の崩壊に伴う土石等の堆積により 建築物の地上部に作用すると想定される力)	土砂災害防止法施行令第二条の基準に該当する区域		N 縮尺 1:1,000	自然現象の種類	急傾斜地の崩壊	区域番号	奈良-月ヶ瀬月瀬-001-急-Y・R(1/4)
	土砂災害防止法施行令第三条の基準に該当する区域			告示番号		区域名称	奈良市月ヶ瀬月瀬(001)急傾斜地崩壊警戒区域・特別警戒区域
	それ以外の区域			告示年月日		所在地	奈良市月ヶ瀬月瀬

土砂災害警戒区域等の指定の公示に係る図書(その2-1)



様式-2-1(急) 土砂災害警戒区域・土砂災害特別警戒区域 区域図(その2)	土砂災害防止法施行令第二条の基準に該当する区域		N 縮尺 1:1,500	自然現象の種類	急傾斜地の崩壊	区域番号	奈良-月ヶ瀬月瀬-001-急-Y・R(2/4)
	土砂災害防止法施行令第三条の基準に該当する区域			告示番号		区域名称	奈良市月ヶ瀬月瀬(001)急傾斜地崩壊警戒区域・特別警戒区域
	土砂等の(移動)高さが1m以下の場合、土砂等の移動による力が100kN/m ² を超える区域			告示年月日		所在地	奈良市月ヶ瀬月瀬
	土砂等の堆積の高さが3mを超える区域						
それ以外の区域							

土砂災害警戒区域等の指定の公示に係る図書(その2-2)



0 25 50 100
m

図中の数字は横断測線番号を示す

様式-2-2(急)
土砂災害特別警戒区域の区域区分図
(急傾斜地の崩壊に伴う土石等の移動により
建築物の地上部に作用すると想定される力)

土砂災害防止法施行令第二条の基準に該当する区域	
土砂災害防止法施行令第三条の基準に該当する区域	
それ以外の区域	

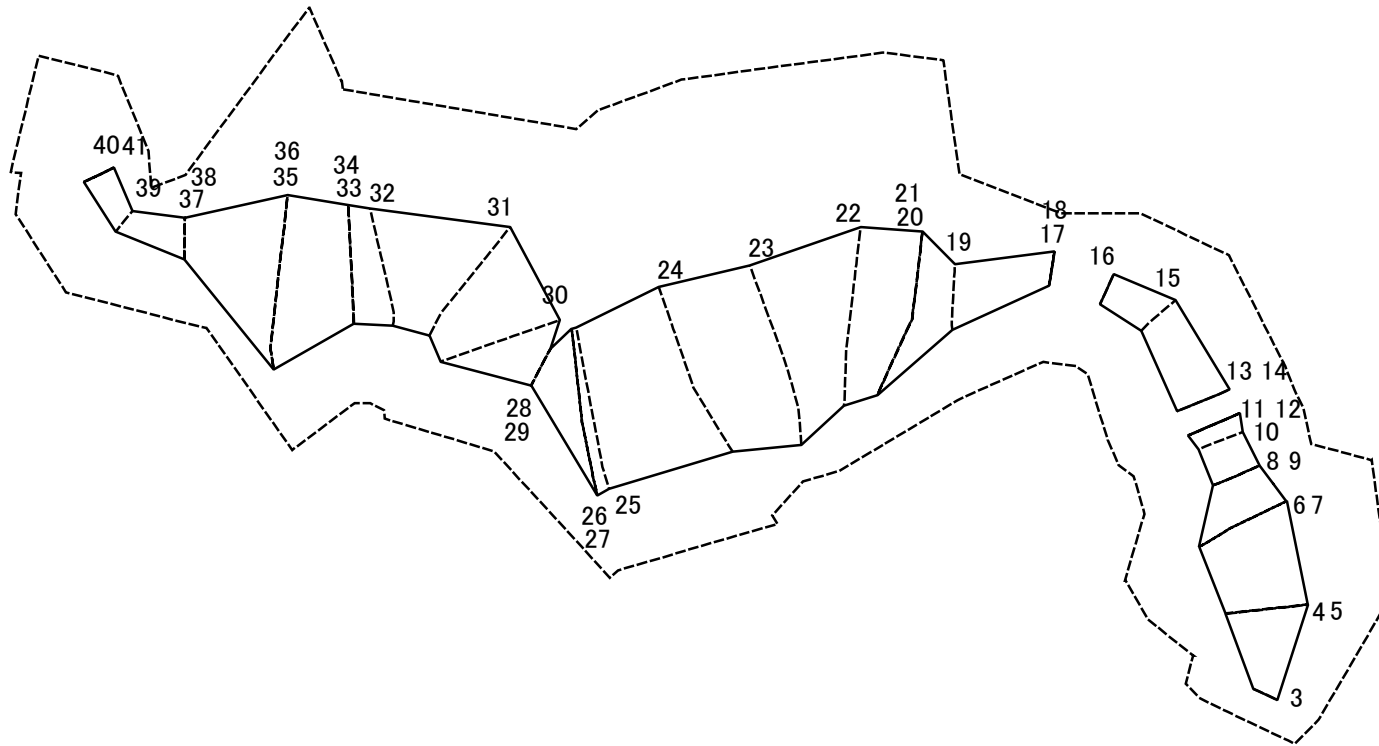
N
縮尺
1:1,500

自然現象の種類
告示番号
告示年月日

急傾斜地の崩壊

区域番号	奈良-月ヶ瀬月瀬-001-急-Y・R(2/4)
区域名称	奈良市月ヶ瀬月瀬(001)急傾斜地崩壊警戒区域・特別警戒区域
所在地	奈良市月ヶ瀬月瀬

土砂災害警戒区域等の指定の公示に係る図書(その2-3)



図中の数字は横断測線番号を示す

様式-2-3(急)
土砂災害特別警戒区域の区域区分図
(急傾斜地の崩壊に伴う土石等の堆積により
建築物の地上部に作用すると想定される力)

土砂災害防止法施行令第二条の基準に該当する区域	
土砂災害防止法施行令第三条の基準に該当する区域	
それ以外の区域	

N
縮尺
1:1,500

自然現象の種類	急傾斜地の崩壊
告示番号	
告示年月日	

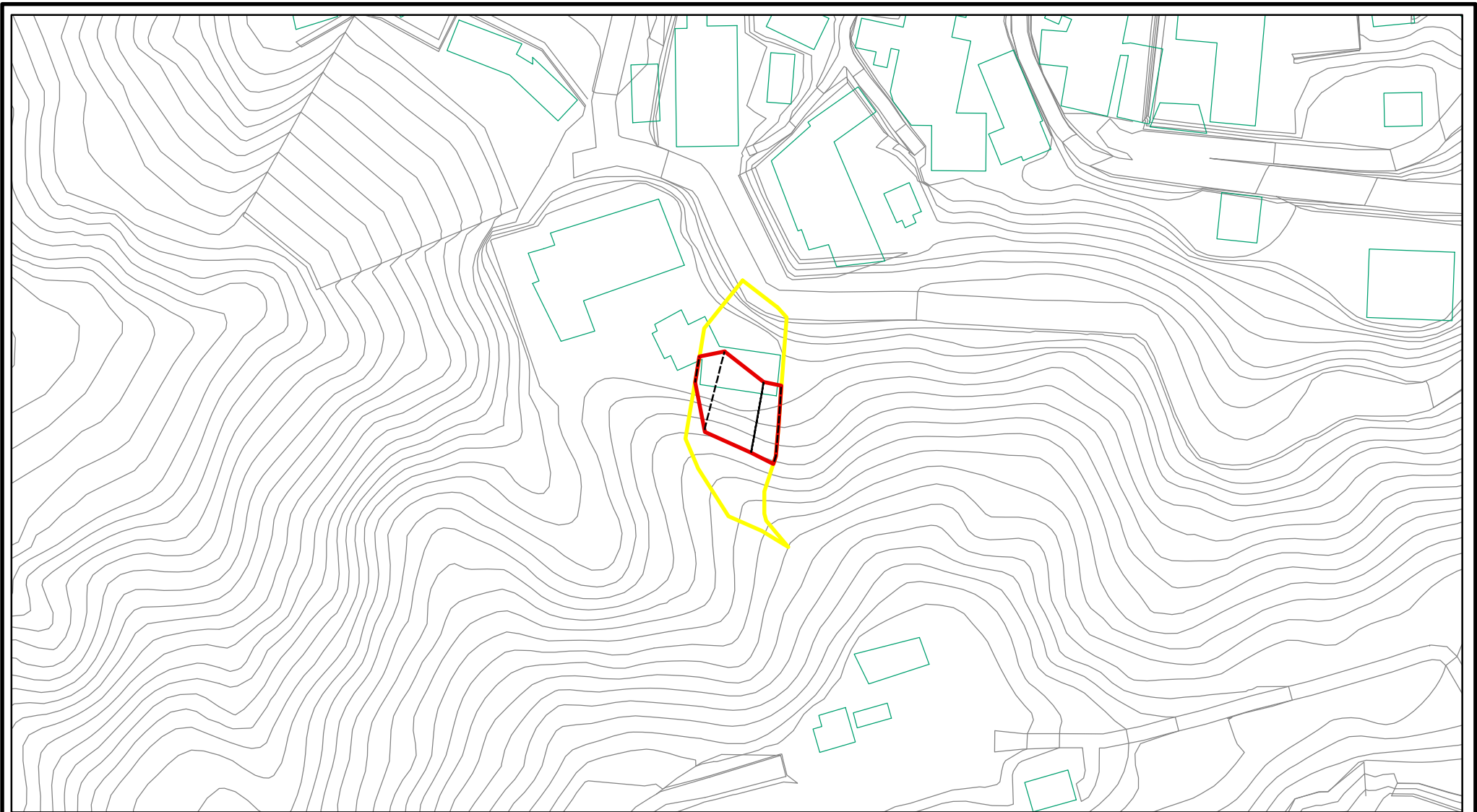
区域番号	奈良-月ヶ瀬月瀬-001-急-Y・R(2/4)
区域名称	奈良市月ヶ瀬月瀬(001)急傾斜地崩壊警戒区域・特別警戒区域
所在地	奈良市月ヶ瀬月瀬

土砂災害警戒区域等の指定の公示に係る図書(その3)(案)

横断測線の区間	土石等の移動により建築物の地上部に作用すると想定される力				土石等の堆積により建築物の地上部に作用すると想定される力				横断測線の区間	土石等の移動により建築物の地上部に作用すると想定される力				土石等の堆積により建築物の地上部に作用すると想定される力			
	土石等の(移動)高さが1m以下の場合、土石等の移動による力が100kN/m ² を超える区域		それ以外の区域		土石等の堆積の高さが3mを超える区域		それ以外の区域			土石等の(移動)高さが1m以下の場合、土石等の移動による力が100kN/m ² を超える区域		それ以外の区域		土石等の堆積の高さが3mを超える区域		それ以外の区域	
	力の大きさのうち最大のもの(kN/m ²)	土石等の高さ(m)	力の大きさのうち最大のもの(kN/m ²)	土石等の高さ(m)	力の大きさのうち最大のもの(kN/m ²)	土石等の高さ(m)	力の大きさのうち最大のもの(kN/m ²)	土石等の高さ(m)		力の大きさのうち最大のもの(kN/m ²)	土石等の高さ(m)	力の大きさのうち最大のもの(kN/m ²)	土石等の高さ(m)	力の大きさのうち最大のもの(kN/m ²)	土石等の高さ(m)	力の大きさのうち最大のもの(kN/m ²)	土石等の高さ(m)
1 ~ 2	-	-	-	-	-	-	-	-	27 ~ 28	-	-	100.00	1.00	-	-	13.71	2.71
2 ~ 3	-	-	-	-	-	-	-	-	28 ~ 29	-	-	73.55	1.00	-	-	9.79	1.94
3 ~ 4	-	-	100.00	1.00	-	-	11.91	2.36	29 ~ 30	-	-	100.00	1.00	-	-	11.28	2.23
4 ~ 5	107.56	1.00	100.00	1.00	-	-	11.91	2.36	30 ~ 31	128.69	1.00	100.00	1.00	-	-	11.28	2.23
5 ~ 6	115.76	1.00	100.00	1.00	-	-	9.36	1.85	31 ~ 32	127.52	1.00	100.00	1.00	-	-	11.53	2.28
6 ~ 7	115.76	1.00	100.00	1.00	-	-	11.37	2.25	32 ~ 33	127.84	1.00	100.00	1.00	-	-	12.50	2.47
7 ~ 8	-	-	100.00	1.00	-	-	11.37	2.25	33 ~ 34	127.84	1.00	100.00	1.00	-	-	12.50	2.47
8 ~ 9	-	-	80.59	1.00	-	-	9.98	1.97	34 ~ 35	144.25	1.00	100.00	1.00	-	-	13.80	2.73
9 ~ 10	-	-	80.59	1.00	-	-	10.79	2.13	35 ~ 36	144.25	1.00	100.00	1.00	-	-	13.80	2.73
10 ~ 11	-	-	86.50	1.00	-	-	10.79	2.13	36 ~ 37	-	-	100.00	1.00	-	-	13.80	2.73
11 ~ 12	-	-	86.50	1.00	-	-	9.76	1.93	37 ~ 38	-	-	73.58	1.00	-	-	9.59	1.90
12 ~ 13	-	-	-	-	-	-	-	-	38 ~ 39	-	-	73.58	1.00	-	-	9.59	1.90
13 ~ 14	-	-	86.70	1.00	-	-	9.80	1.94	39 ~ 40	-	-	65.40	1.00	-	-	9.82	1.94
14 ~ 15	-	-	86.70	1.00	-	-	11.11	2.20	40 ~ 41	-	-	65.40	1.00	-	-	9.82	1.94
15 ~ 16	-	-	70.70	1.00	-	-	11.97	2.37	41 ~ 42	-	-	-	-	-	-	-	-
16 ~ 17	-	-	-	-	-	-	-	-	42 ~ 43	-	-	-	-	-	-	-	-
17 ~ 18	-	-	67.28	1.00	-	-	9.69	1.92	~								
18 ~ 19	-	-	89.98	1.00	-	-	13.62	2.69	~								
19 ~ 20	-	-	100.00	1.00	-	-	13.62	2.69	~								
20 ~ 21	138.60	1.00	100.00	1.00	-	-	13.37	2.65	~								
21 ~ 22	138.60	1.00	100.00	1.00	-	-	13.37	2.65	~								
22 ~ 23	148.28	1.00	100.00	1.00	-	-	13.95	2.76	~								
23 ~ 24	148.28	1.00	100.00	1.00	-	-	13.95	2.76	~								
24 ~ 25	141.56	1.00	100.00	1.00	-	-	11.92	2.36	~								
25 ~ 26	141.73	1.00	100.00	1.00	-	-	13.71	2.71	~								
26 ~ 27	141.73	1.00	100.00	1.00	-	-	13.71	2.71	~								

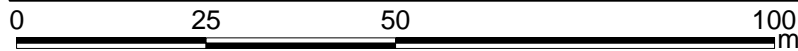
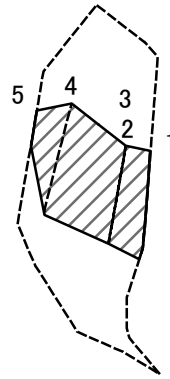
様式-3(急) 建築物の構造の規制に必要な衝撃に関する事項	自然現象の種類	急傾斜地の崩壊	区域番号	奈良-月ヶ瀬月瀬-001-急-Y・R(2/4)
	告示番号		区域名称	奈良市月ヶ瀬月瀬(001)急傾斜地崩壊警戒区域・特別警戒区域
	告示年月日		所在地	奈良市月ヶ瀬月瀬

土砂災害警戒区域等の指定の公示に係る図書(その2-1)



様式-2-1(急) 土砂災害警戒区域・土砂災害特別警戒区域 区域図(その2)	土砂災害防止法施行令第二条の基準に該当する区域		N 縮尺 1:1,000	自然現象の種類	急傾斜地の崩壊	区域番号	奈良-月ヶ瀬月瀬-001-急-Y・R(3/4)
	土砂災害防止法施行令第三条の基準に該当する区域			告示番号		区域名称	奈良市月ヶ瀬月瀬(001)急傾斜地崩壊警戒区域・特別警戒区域
	それ以外の区域			告示年月日		所在地	奈良市月ヶ瀬月瀬

土砂災害警戒区域等の指定の公示に係る図書(その2-2)



図中の数字は横断測線番号を示す

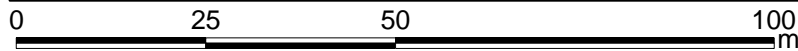
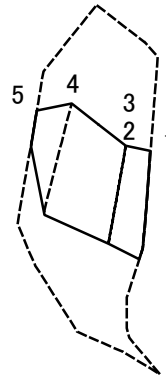
様式-2-2(急)
土砂災害特別警戒区域の区域区分図
(急傾斜地の崩壊に伴う土石等の移動により
建築物の地上部に作用すると想定される力)

土砂災害防止法施行令第二条の基準に該当する区域	
土砂災害防止法施行令第三条の基準に該当する区域	
それ以外の区域	

N	縮尺
1:1,000	

自然現象の種類	急傾斜地の崩壊	区域番号	奈良-月ヶ瀬月瀬-001-急-Y・R(3/4)
告示番号		区域名称	奈良市月ヶ瀬月瀬(001)急傾斜地崩壊警戒区域・特別警戒区域
告示年月日		所在地	奈良市月ヶ瀬月瀬

土砂災害警戒区域等の指定の公示に係る図書(その2-3)



図中の数字は横断測線番号を示す

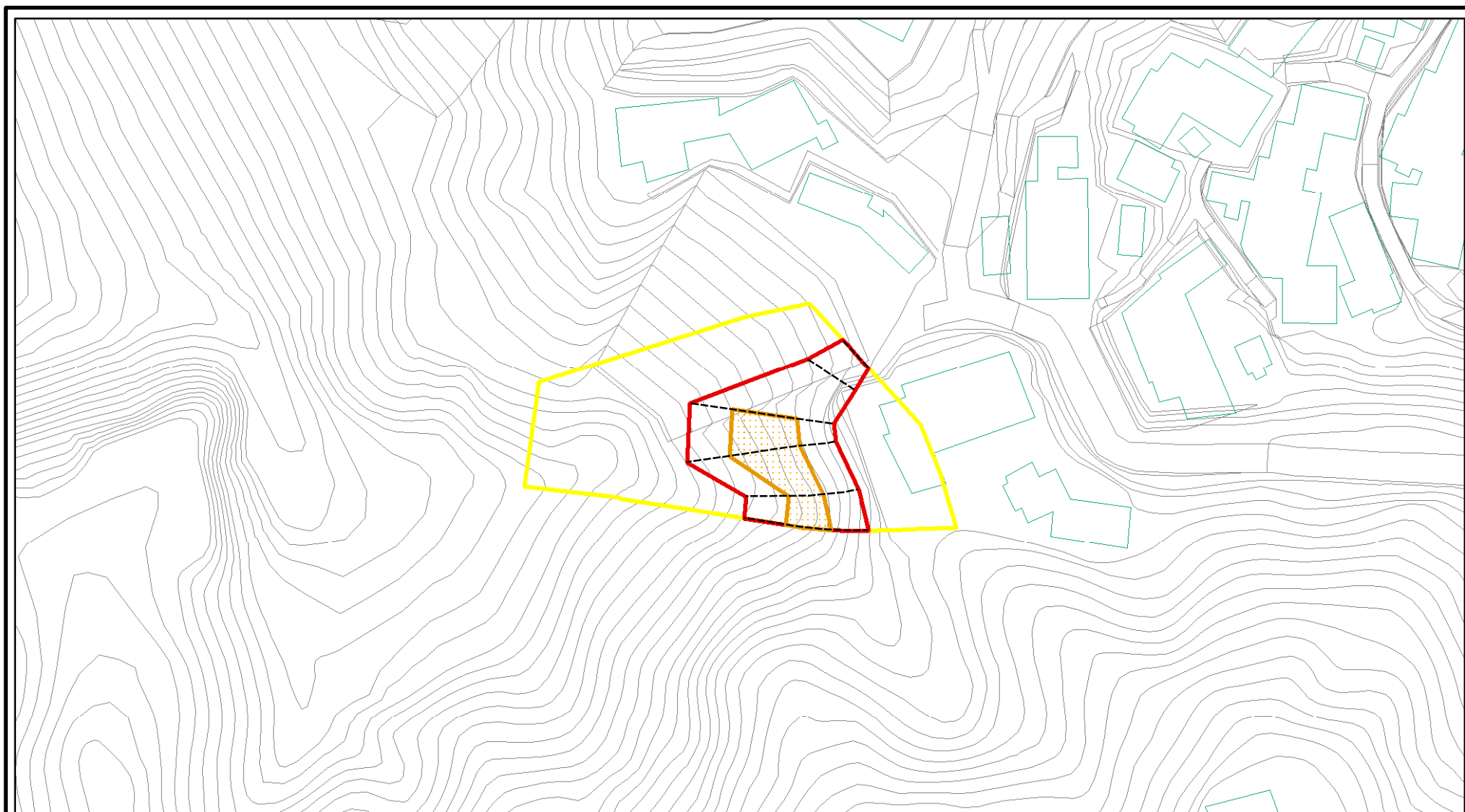
様式-2-3(急)
土砂災害特別警戒区域の区域区分図
(急傾斜地の崩壊に伴う土石等の堆積により
建築物の地上部に作用すると想定される力)

土砂災害防止法施行令第二条の基準に該当する区域	
土砂災害防止法施行令第三条の基準に該当する区域	
それ以外の区域	

N
縮尺
1:1,000

自然現象の種類	急傾斜地の崩壊	区域番号	奈良-月ヶ瀬月瀬-001-急-Y・R(3/4)
告示番号		区域名称	奈良市月ヶ瀬月瀬(001)急傾斜地崩壊警戒区域・特別警戒区域
告示年月日		所在地	奈良市月ヶ瀬月瀬

土砂災害警戒区域等の指定の公示に係る図書(その2-1)



様式-2-1(急)

土砂災害警戒区域・土砂災害特別警戒区域

区域図(その2)

土砂災害防止法施行令第二条の基準に該当する区域	
土砂災害防止法施行令第三条の基準に該当する区域	
土砂等の(移動)高さが1m以下の場合、土砂等の移動による力が100kN/m ² を超える区域	
土砂等の堆積の高さが3mを超える区域	
それ以外の区域	



縮尺

1:1,000

自然現象の種類

急傾斜地の崩壊

告示番号

告示年月日

区域番号

奈良-月ヶ瀬月瀬-001-急-Y・R(4/4)

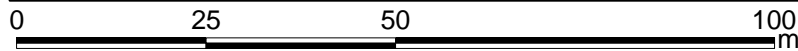
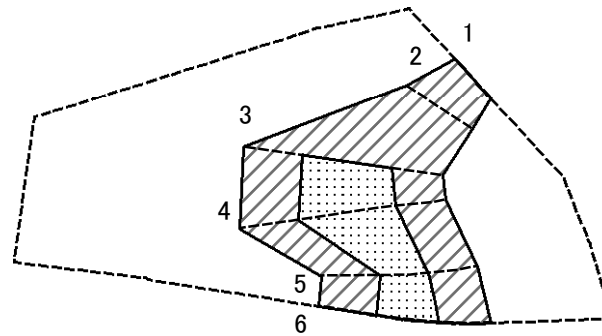
区域名称

奈良市月ヶ瀬月瀬(001)急傾斜地崩壊警戒区域・特別警戒区域

所在地

奈良市月ヶ瀬月瀬

土砂災害警戒区域等の指定の公示に係る図書(その2-2)



図中の数字は横断測線番号を示す

様式-2-2(急)
土砂災害特別警戒区域の区域区分図
(急傾斜地の崩壊に伴う土石等の移動により
建築物の地上部に作用すると想定される力)

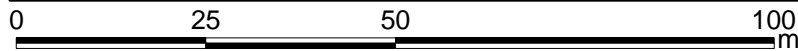
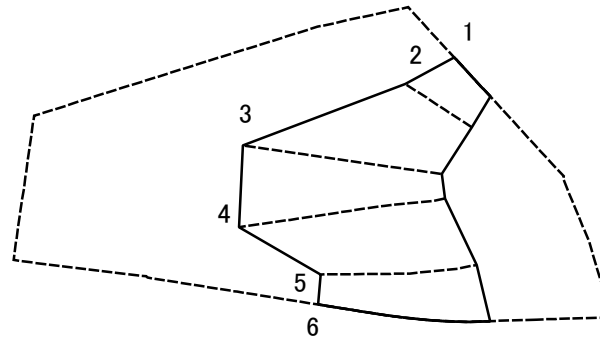
土砂災害防止法施行令第二条の基準に該当する区域	
土砂災害防止法施行令第三条の基準に該当する区域	
それ以外の区域	

縮尺
1:1,000

自然現象の種類	急傾斜地の崩壊
告示番号	
告示年月日	

区域番号	奈良-月ヶ瀬月瀬-001-急-Y・R(4/4)
区域名称	奈良市月ヶ瀬月瀬(001)急傾斜地崩壊警戒区域・特別警戒区域
所在地	奈良市月ヶ瀬月瀬

土砂災害警戒区域等の指定の公示に係る図書(その2-3)



図中の数字は横断測線番号を示す

様式-2-3(急)
土砂災害特別警戒区域の区域区分図
(急傾斜地の崩壊に伴う土石等の堆積により
建築物の地上部に作用すると想定される力)

土砂災害防止法施行令第二条の基準に該当する区域



N

自然現象
の種類

急傾斜地の崩壊

区域番号

奈良-月ヶ瀬月瀬-001-急-Y・R(4/4)

土砂災害防止法
施行令第三条の
基準に該当する
区域

土石等の堆積の高さが3mを超える区域



縮尺

告示番号

区域名称

奈良市月ヶ瀬月瀬(001)急傾斜地
崩壊警戒区域・特別警戒区域

それ以外の区域



1:1,000

告示年月日

所在地

奈良市月ヶ瀬月瀬

