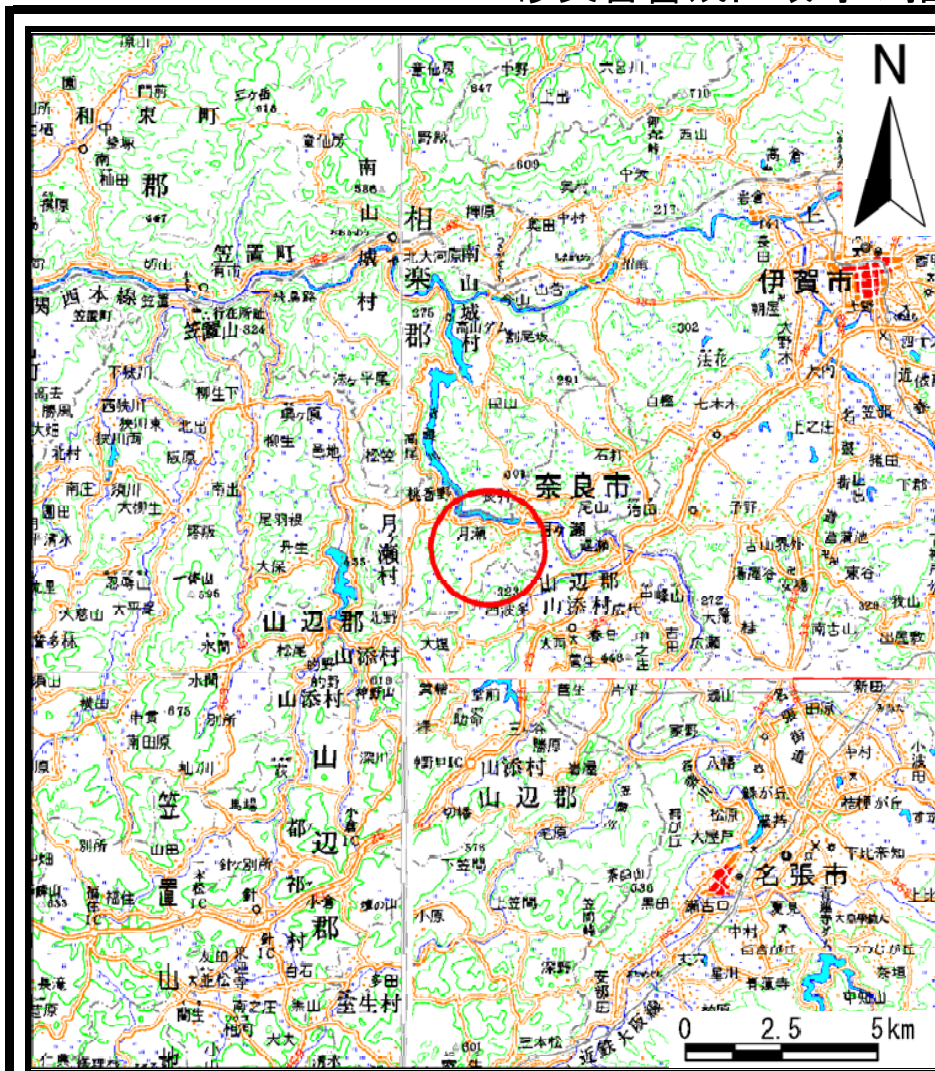


# 土砂災害警戒区域等の指定の公示に係る図書（その1）



(1/200,000)



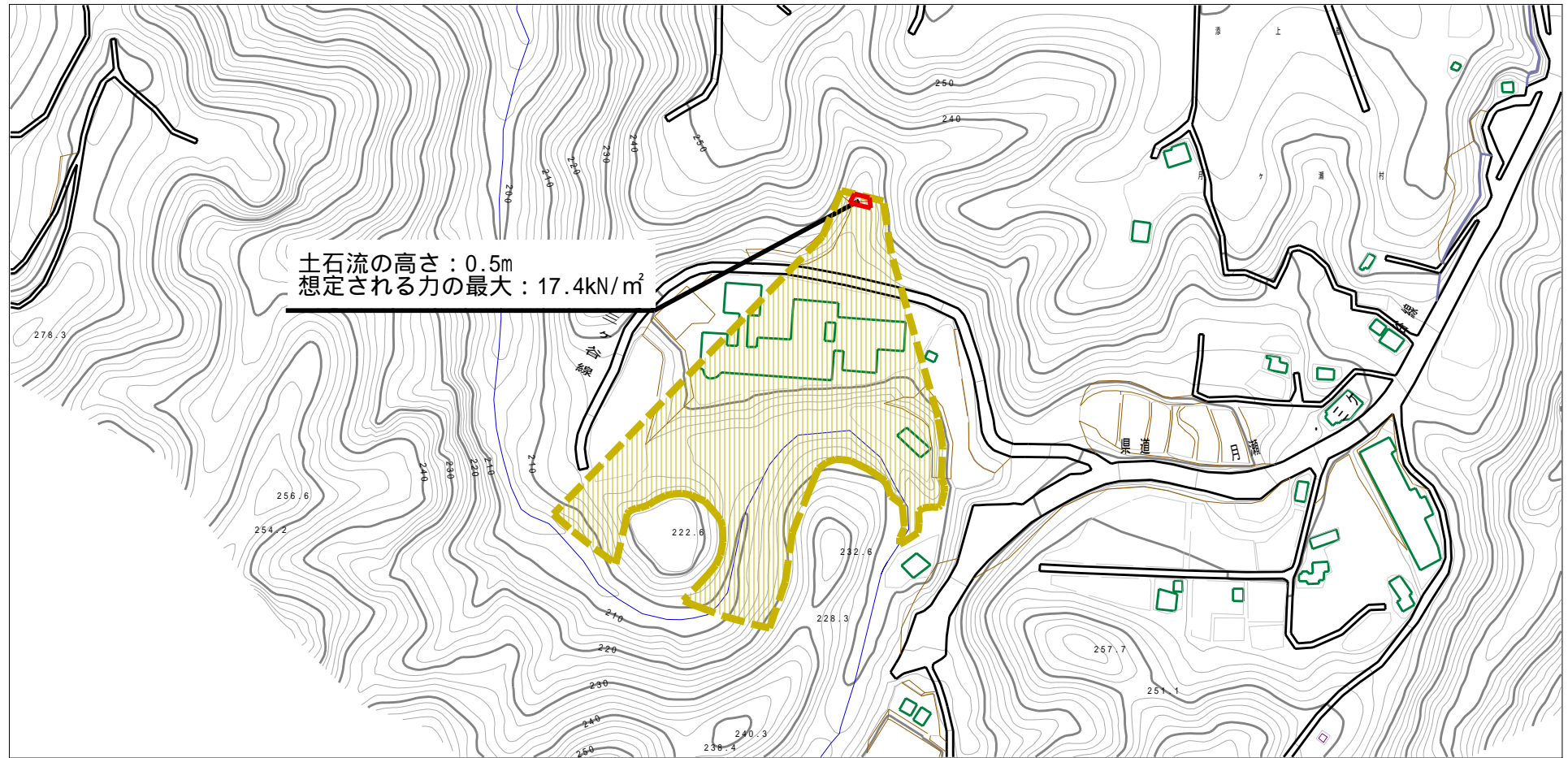
(1/25,000)

様式-1 (土) 土砂災害警戒区域・土砂災害特別警戒区域位置図	自然現象の種類	土石流
	区域番号	奈良-月ヶ瀬月瀬-001-土-Y・R
	区域名称	奈良市月ヶ瀬月瀬(001)土石流警戒区域・特別警戒区域
	所在地	奈良県奈良市月ヶ瀬月瀬

「この地図は、国土地理院長の承認を得て、同院発行の数値地図20000（地図画像）及び数値地図25000（地図画像）を複製したものである。（承認番号 平25情複、第676号）」



# 土砂災害警戒区域等の指定の公示に係る図書（その2）



様式 - 2 (土)

土砂災害警戒区域・土砂災害特別警戒区域  
区域図

土砂災害防止法施行令第二条の基準に該当する区域



縮尺  
1:2,500

自然現象  
の種類

土石流

区域番号

奈良-月ヶ瀬月瀬-001-土-Y・R

告示番号

区域名称

奈良市月ヶ瀬月瀬(001)  
土石流警戒区域・特別警戒区域

告示年月日

所在地

奈良市月ヶ瀬月瀬

土砂災害防止  
法施行令第三  
条の基準に該  
当する区域

土石流の高さが1mを超える場合、土石等の  
移動による力が50kN/m<sup>2</sup>を超える区域



土石流の高さが1mを超える場合、土石等の  
移動による力が50kN/m<sup>2</sup>以下の区域

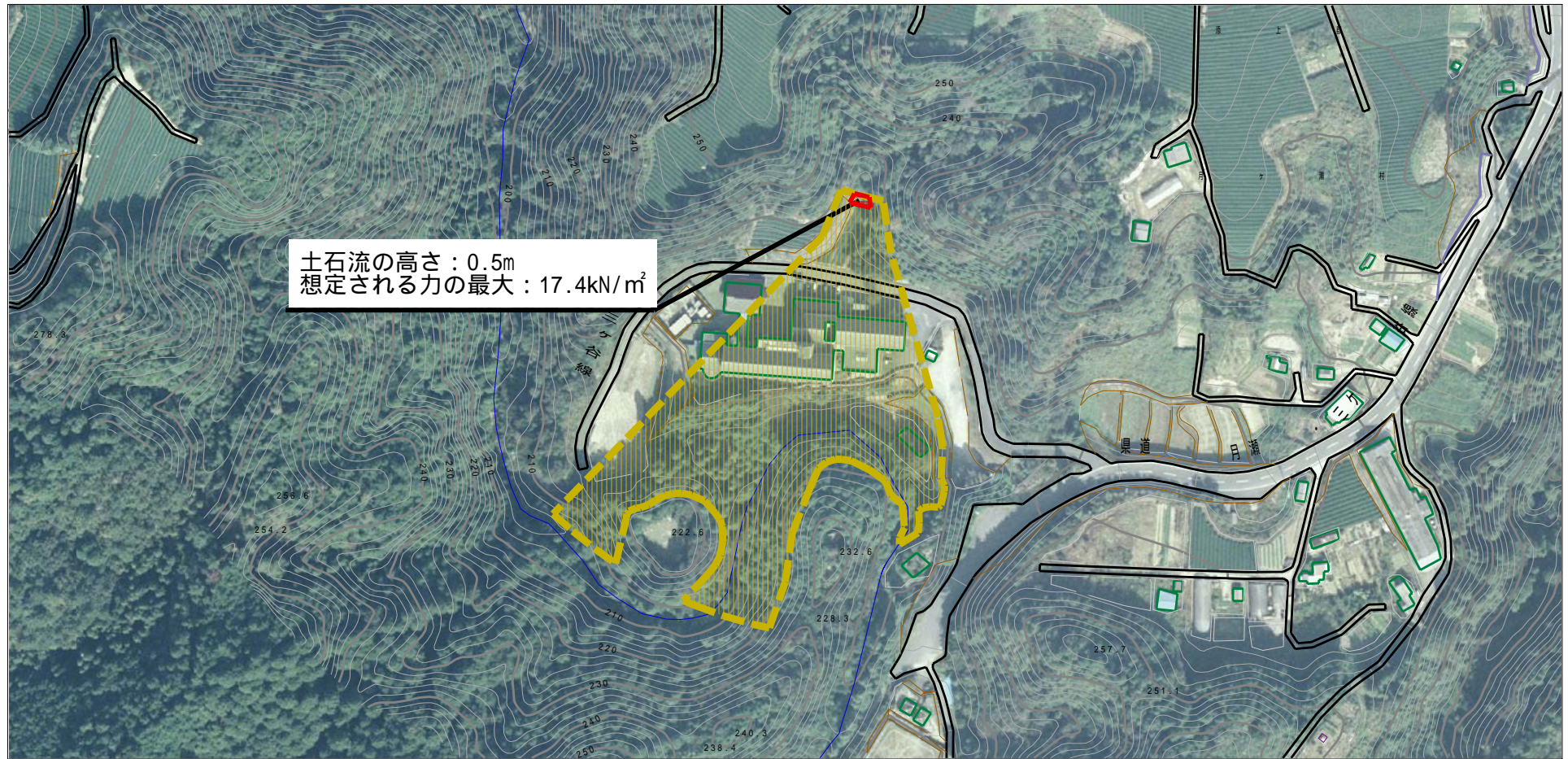


それ以外の区域





## 参考資料（その3）



0 1 × 100m

### 参考資料

土砂災害防止法施行令第二条の基準に該当する区域	土石流の高さが1mを超える場合、土石等の移動による力が50kN/mを超える区域		 縮尺 1:2,500	自然現象の種類	土石流	区域番号	奈良-月ヶ瀬月瀬-001-土-Y・R
	土砂災害防止法施行令第三条の基準に該当する区域			告示番号		区域名称	奈良市月ヶ瀬月瀬(001) 土石流警戒区域・特別警戒区域
	それ以外の区域			告示年月日		所在地	奈良市月ヶ瀬月瀬