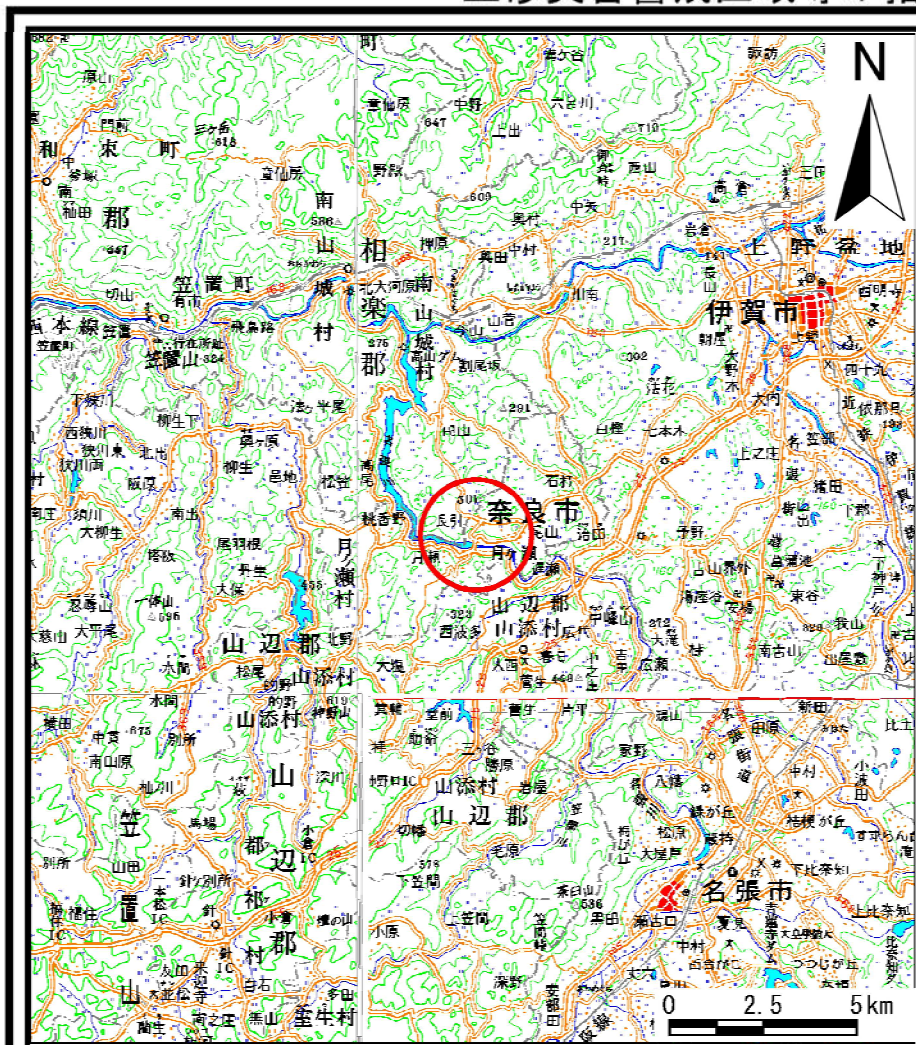


土砂災害警戒区域等の指定の公示に係る図書（その1）

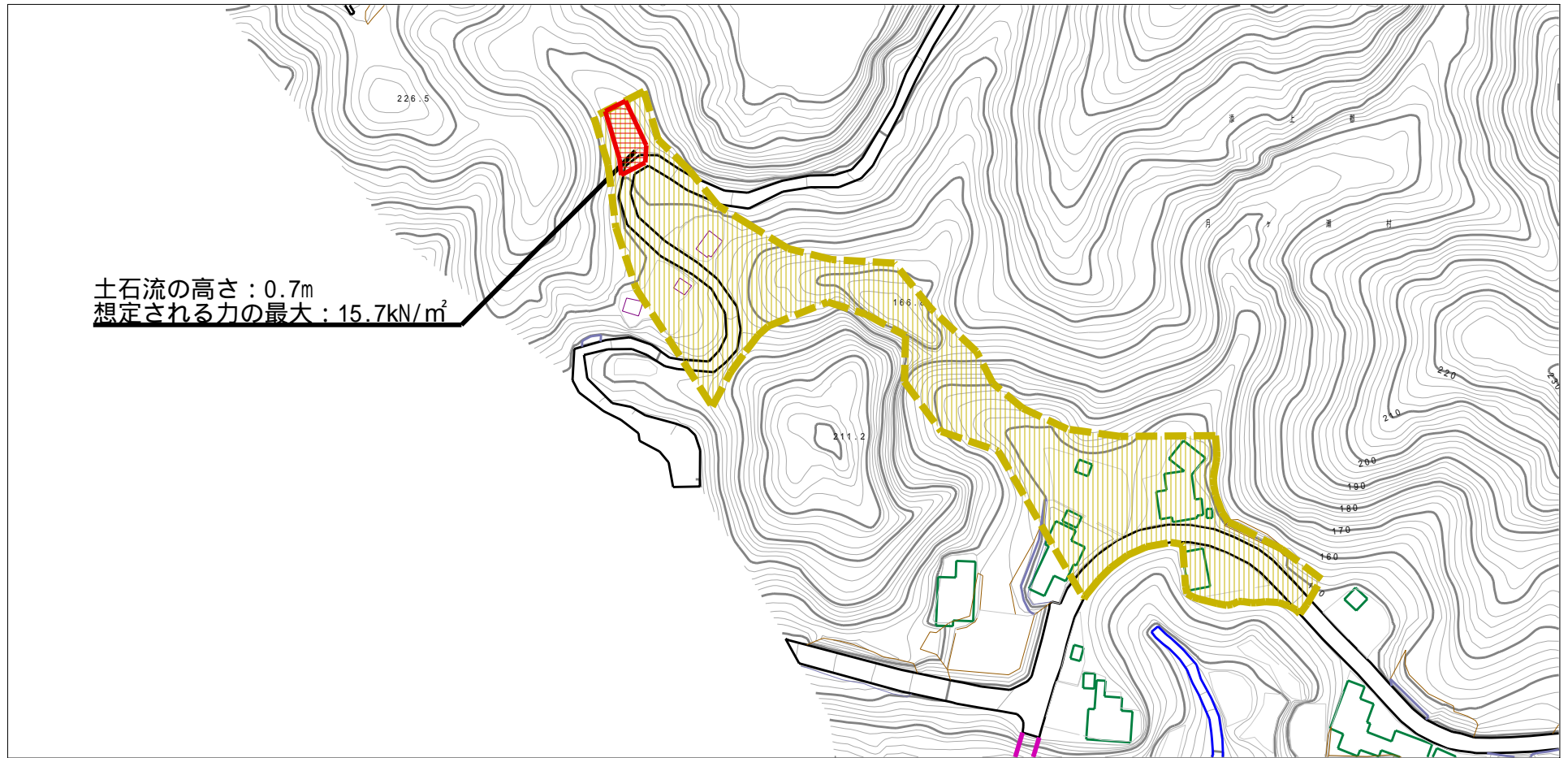


凡 例	
	土砂災害特別警戒区域
	土砂災害警戒区域
	流域

様式-1 (土) 土砂災害警戒区域・土砂災害特別警戒区域位置図	自然現象の種類	土石流
	区域番号	奈良-月ヶ瀬長引-003-土-Y・R
	区域名称	奈良市月ヶ瀬長引(003)土石流警戒区域・特別警戒区域
	所在地	奈良県奈良市月ヶ瀬長引

「この地図は、国土地理院長の承認を得て、同院発行の数値地図20000（地図画像）及び数値地図25000（地図画像）を複製したものである。（承認番号 平25情複、第676号）」

土砂災害警戒区域等の指定の公示に係る図書（その2）



0 1 x 100m

様式 - 2 (土)

土砂災害警戒区域・土砂災害特別警戒区域
区域図

土砂災害防止法施行令第二条の基準に該当する区域

土砂災害防止
法施行令第三
条の基準に該
当する区域

土石流の高さが1mを超える場合、土石等の
移動による力が50kN/m²を超える区域

土石流の高さが1mを超える場合、土石等の
移動による力が50kN/m²以下の区域

それ以外の区域



縮尺
1:2,500

自然現象
の種類

告示番号

告示年月日

土石流

区域番号

区域名称

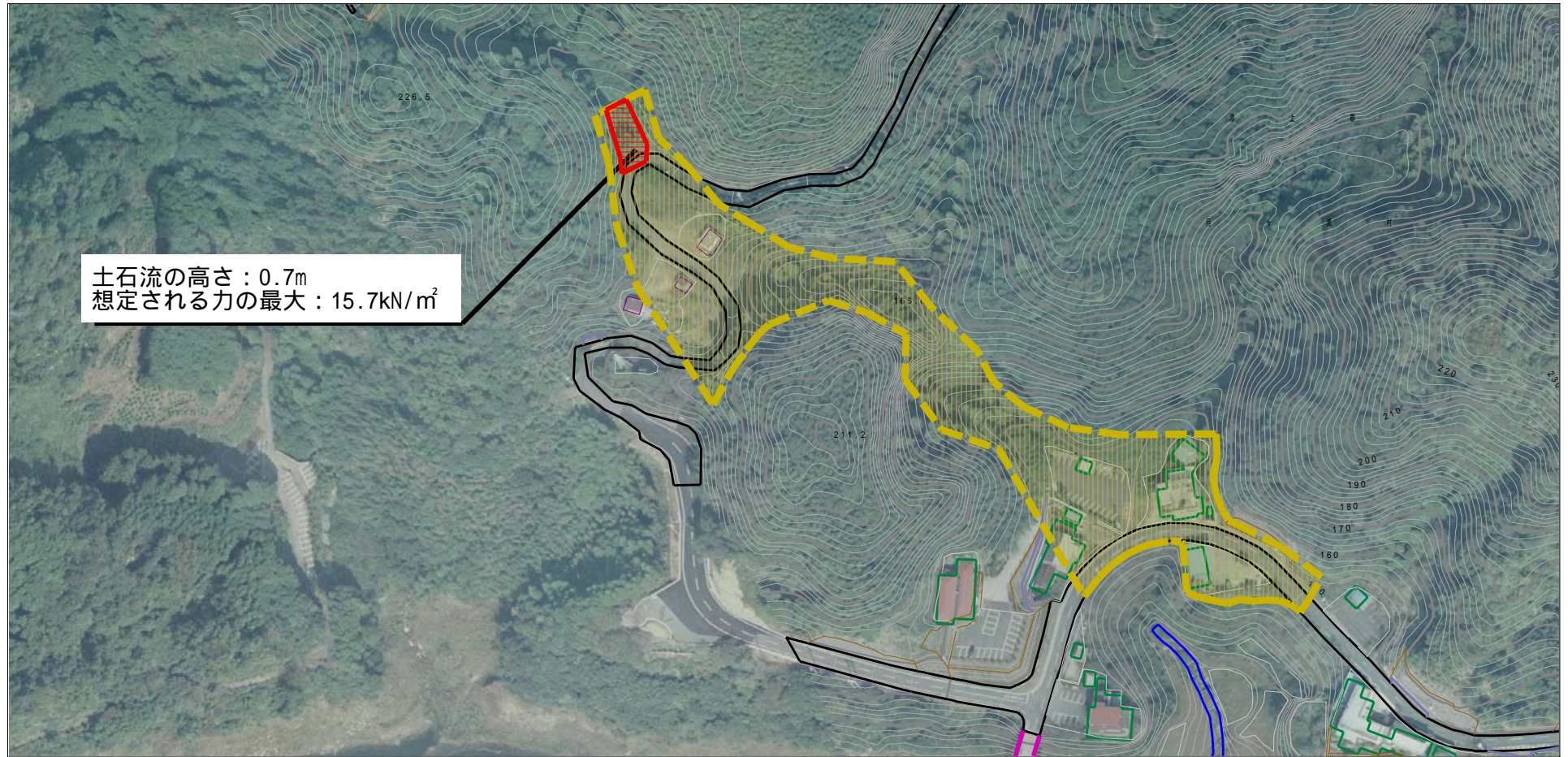
所在地

奈良-月ヶ瀬長引-003-土-Y・R

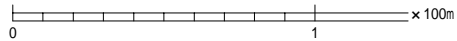
奈良市月ヶ瀬長引(003)
土石流警戒区域・特別警戒区域

奈良市月ヶ瀬長引

参考資料（その3）



土石流の高さ：0.7m
 想定される力の最大：15.7kN/m²



参考資料	土砂災害防止法施行令第二条の基準に該当する区域		N 縮尺 1:2,500	自然現象の種類	土石流	区域番号	奈良-月ヶ瀬長引-003-土-Y・R
	土砂災害防止法施行令第三条の基準に該当する区域			告示番号		区域名称	奈良市月ヶ瀬長引(003) 土石流警戒区域・特別警戒区域
	それ以外の区域			告示年月日		所在地	奈良市月ヶ瀬長引