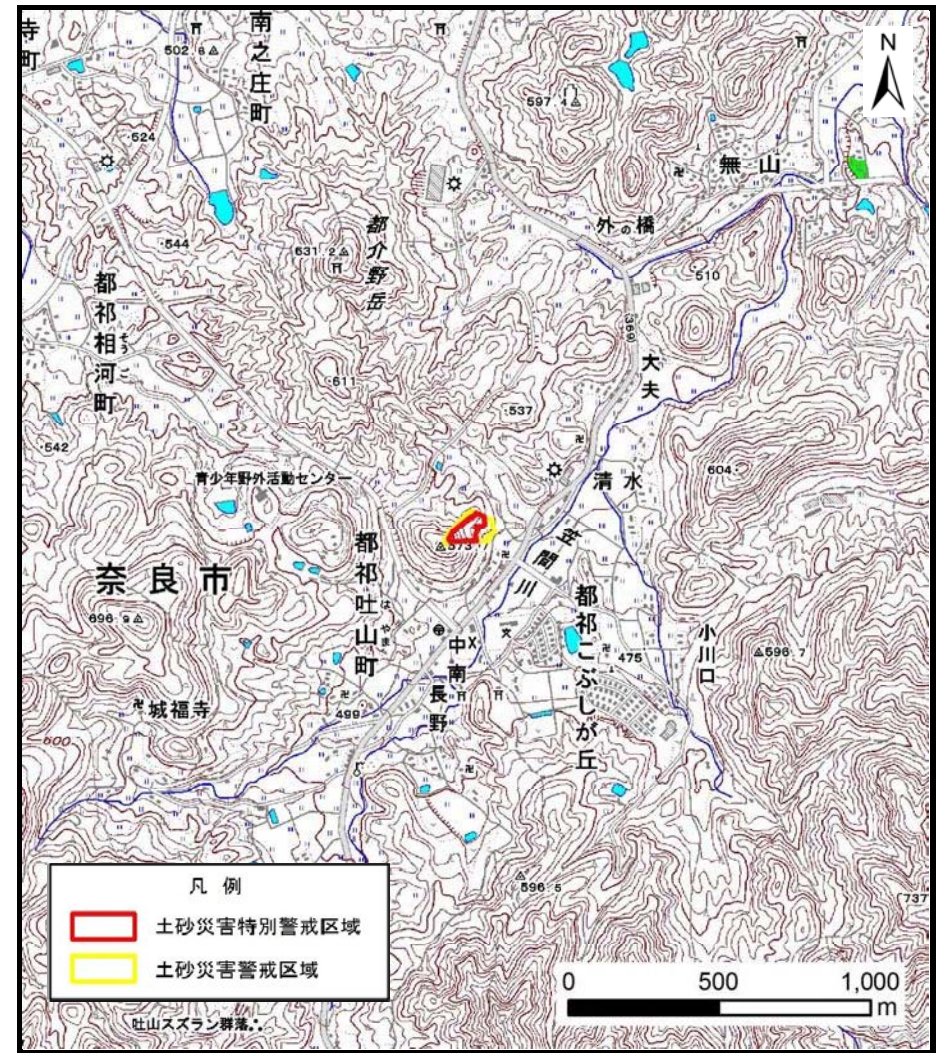


土砂災害警戒区域等の指定の公示に係る図書（その1）



(1/200,000)

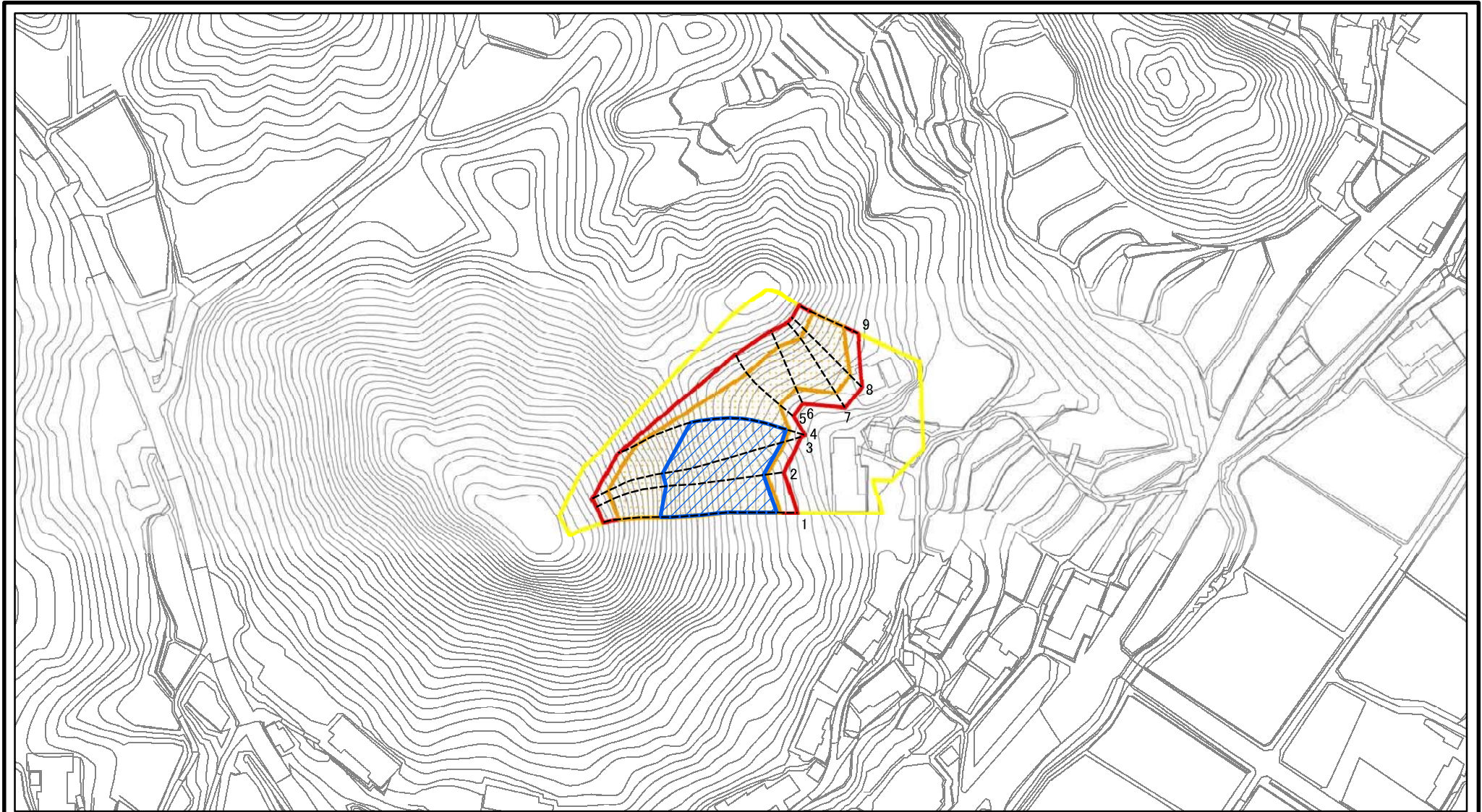


(1/25,000)

| | | |
|-------------------------------------|---------|--------------------------------|
| 様式-1 (急) 土砂災害警戒区域・土砂災害特別警戒区域 位置図 | 自然現象の種類 | 急傾斜地の崩壊 |
| | 区域番号 | 奈良-都祁吐山町-024-急-Y・R |
| | 区域名称 | 奈良市都祁吐山町(024)急傾斜地崩壊警戒区域・特別警戒区域 |
| | 所在地 | 奈良県奈良市都祁吐山町 |




この地図は、国土地理院長の承認を得て、同院発行の数値地図200000（地図画像）及び数値地図25000（地図画像）を複製したものである。（承認番号 平30情複、第626号）

土砂災害警戒区域等の指定の公示に係る図書(参考)

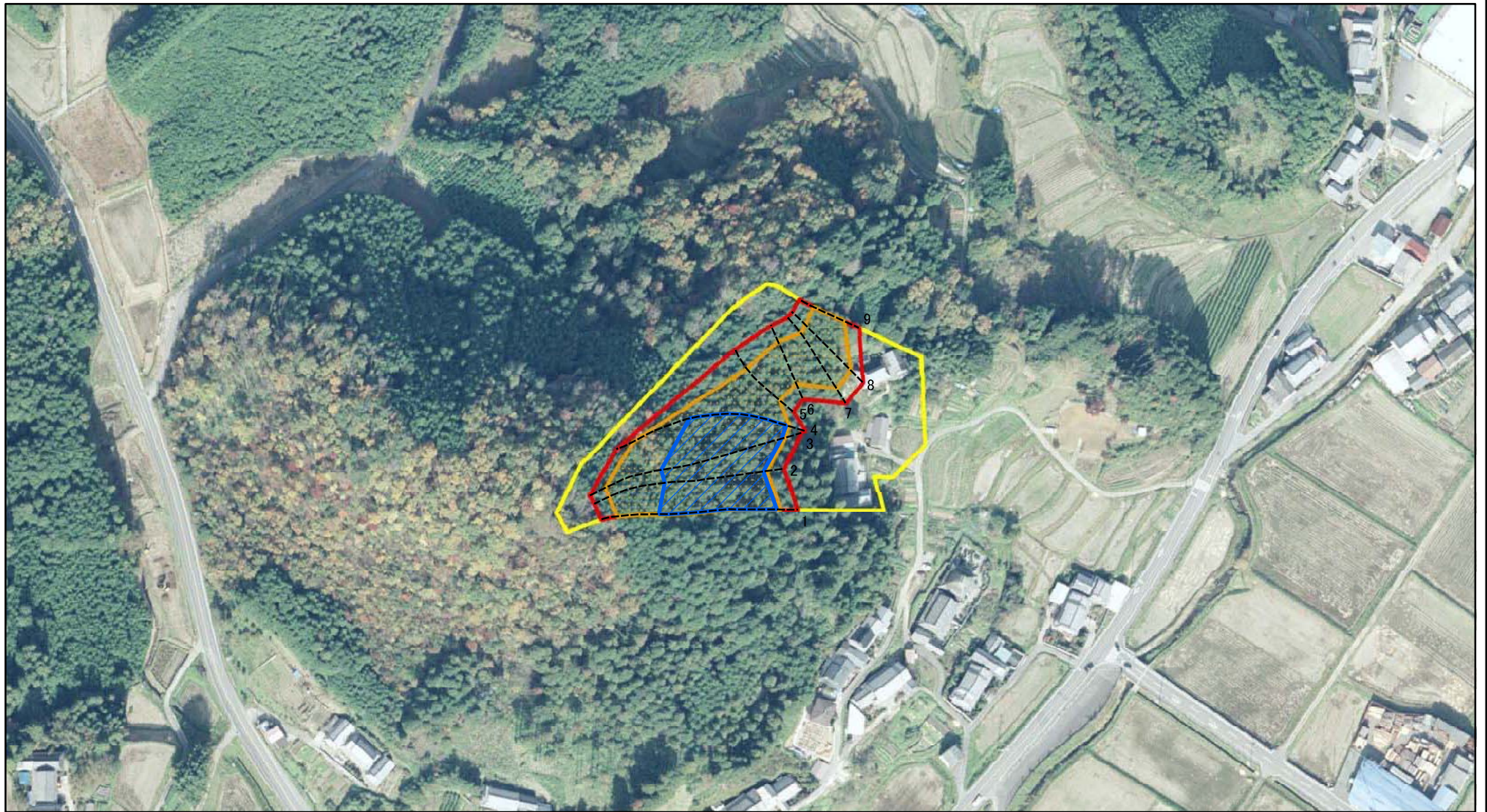


0 25 50 100
m

図中の数字は横断測線番号を示す

| | | | | | | | |
|--|-------------------------|---|--------------------|---------|---------|------|--------------------------------|
| 様式-2(急)(参考) 土砂災害警戒区域・土砂災害特別警戒区域 区域図 | 土砂災害防止法施行令第二条の基準に該当する区域 |  | N 縮尺 1:2,500 | 自然現象の種類 | 急傾斜地の崩壊 | 区域番号 | 奈良-都祁吐山町-024-急-Y・R |
| | 土砂災害防止法施行令第三条の基準に該当する区域 |  | | 告示番号 | | 区域名称 | 奈良市都祁吐山町(024)急傾斜地崩壊警戒区域・特別警戒区域 |
| | それ以外の区域 |  | | 告示年月日 | | 所在地 | 奈良市都祁吐山町 |

土砂災害警戒区域等の指定の公示に係る図書(参考)



図中の数字は横断測線番号を示す

様式-2(急)(参考)

土砂災害警戒区域・土砂災害特別警戒区域
区域図

土砂災害防止法施行令第二条の基準に該当する区域



自然現象の種類

急傾斜地の崩壊

区域番号

奈良-都祁吐山町-024-急-Y・R

土砂災害防止法施行令第三条の基準に該当する区域



告示番号

区域名称

奈良市都祁吐山町(024)急傾斜地崩壊警戒区域・特別警戒区域

土石等の堆積の高さが3mを超える区域



縮尺

告示年月日

所在地

奈良市都祁吐山町

それ以外の区域



1:2,500