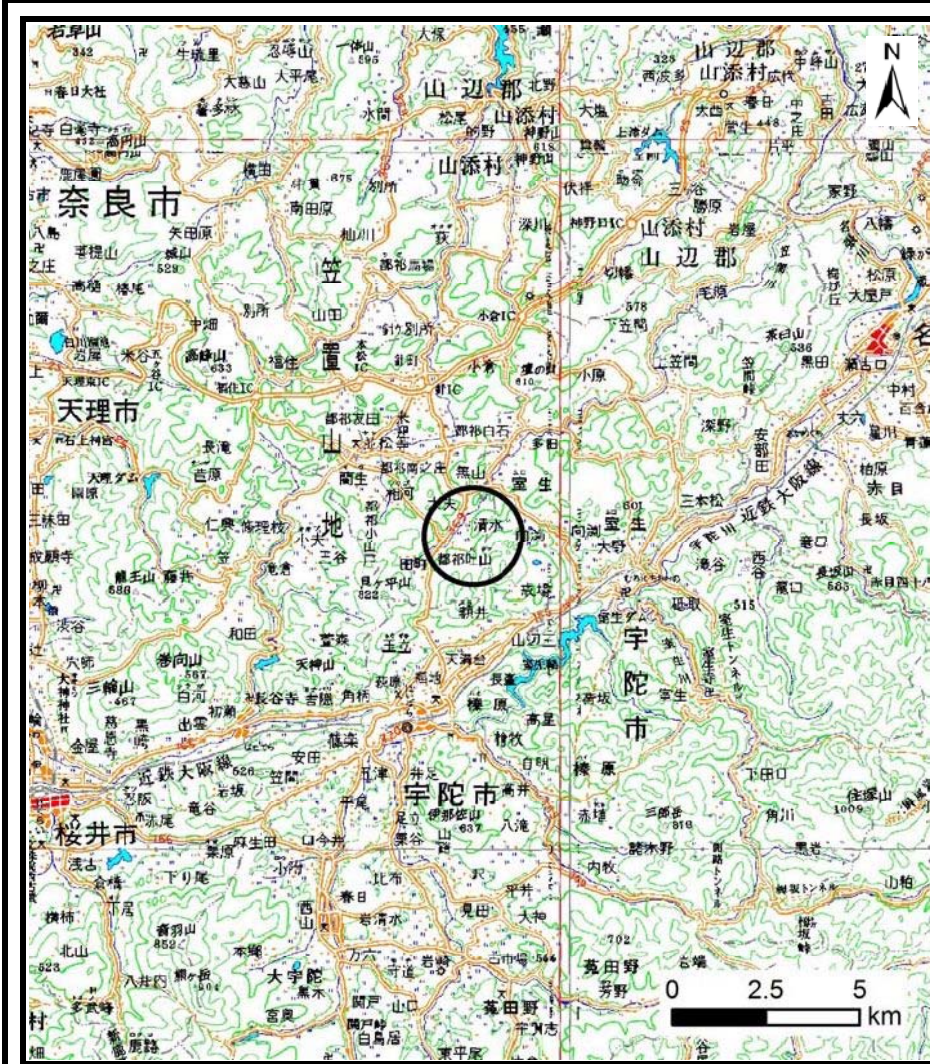
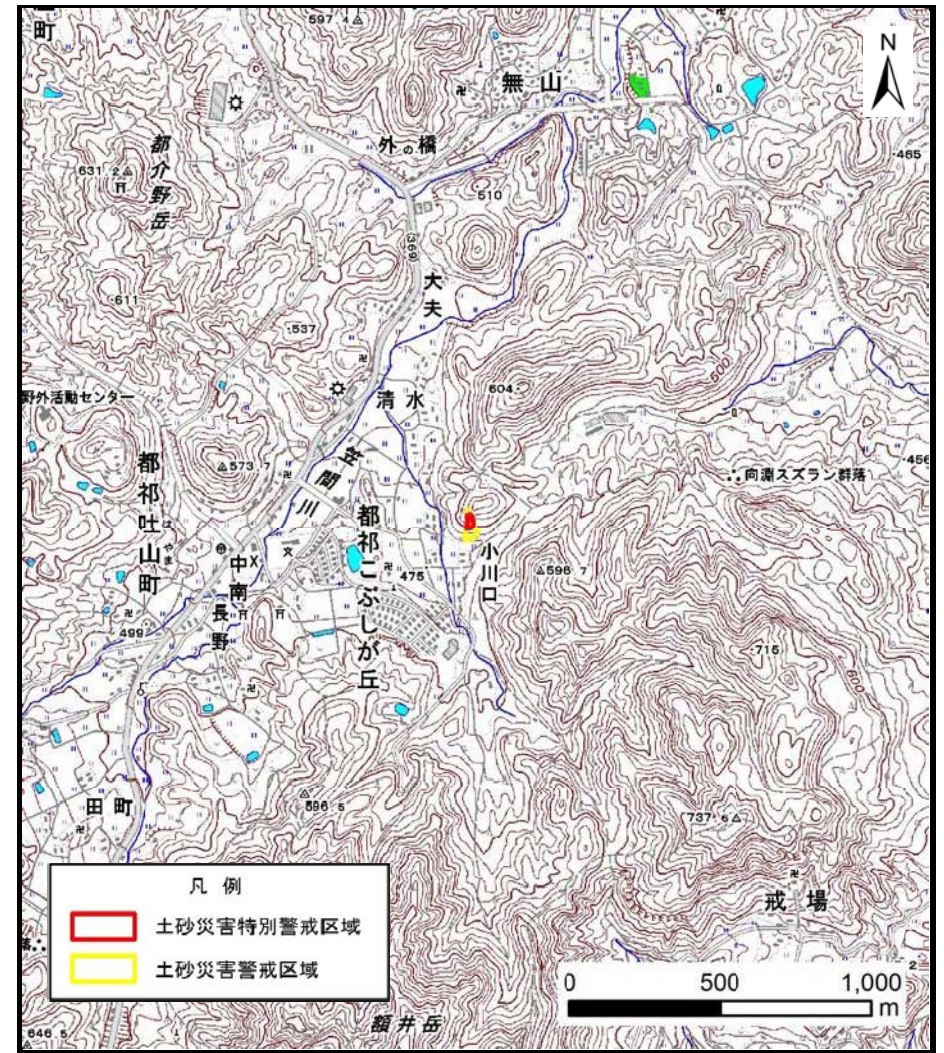


土砂災害警戒区域等の指定の公示に係る図書（その1）



(1/200,000)

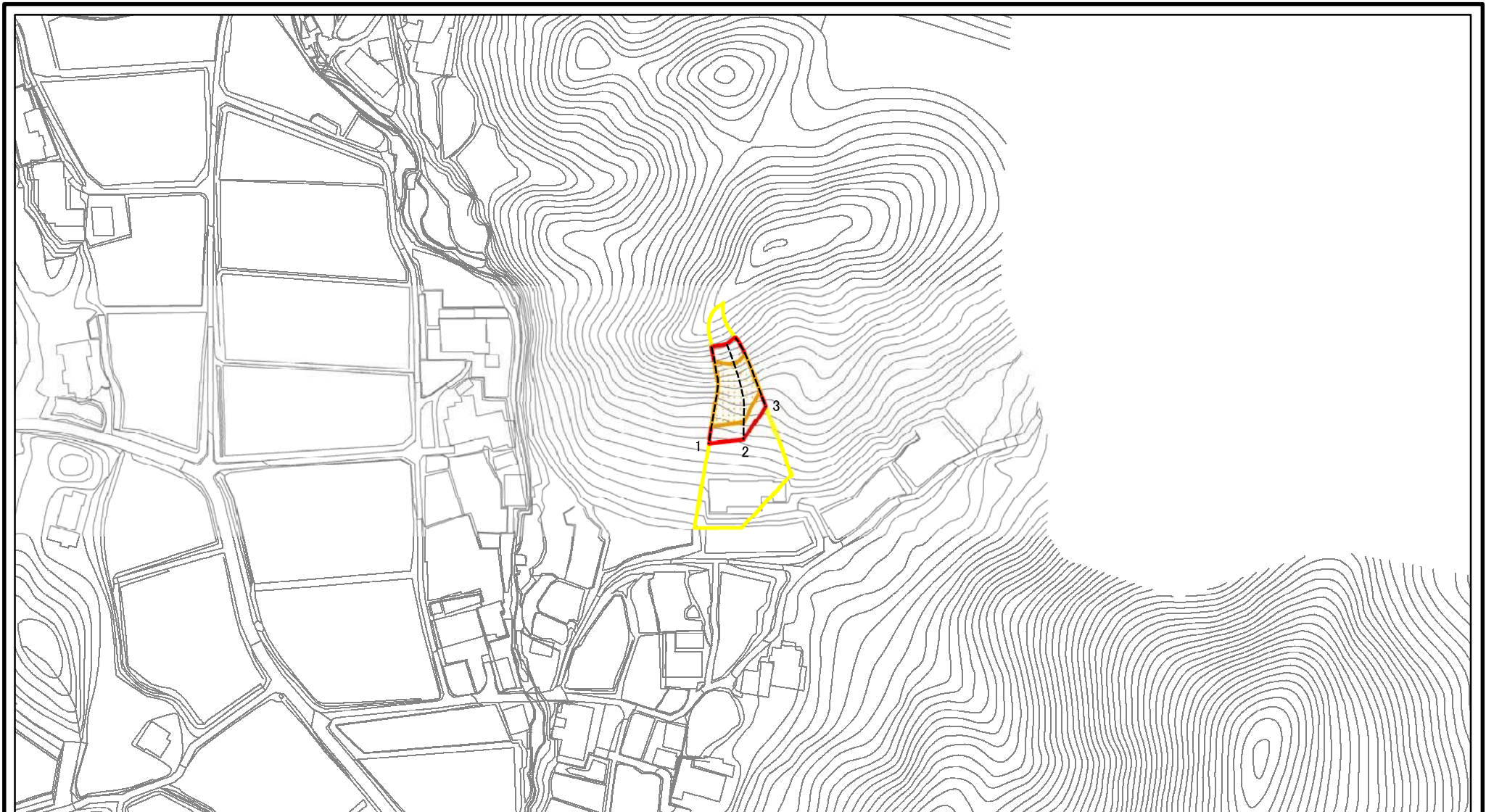


(1/25,000)

様式-1 (急) 土砂災害警戒区域・土砂災害特別警戒区域 位置図	自然現象の種類	急傾斜地の崩壊
	区域番号	奈良-都祁吐山町-020-急-Y・R
	区域名称	奈良市都祁吐山町(020)急傾斜地崩壊警戒区域・特別警戒区域
	所在地	奈良県奈良市都祁吐山町

この地図は、国土地理院長の承認を得て、同院発行の数値地図200000（地図画像）及び数値地図25000（地図画像）を複製したものである。（承認番号 平30情複、第626号）

土砂災害警戒区域等の指定の公示に係る図書(参考)



図中の数字は横断測線番号を示す

様式-2(急)(参考)

土砂災害警戒区域・土砂災害特別警戒区域
区域図

土砂災害防止法施行令第二条の基準に該当する区域



自然現象
の種類

急傾斜地の崩壊

区域番号

奈良-都祁吐山町-020-急-Y・R

土砂災害防止法
施行令第三条の
基準に該当する
区域



縮尺

告示番号

区域名称

奈良市都祁吐山町(020)急傾斜地
崩壊警戒区域・特別警戒区域

土石等の堆積の高さが3mを超える区域
それ以外の区域



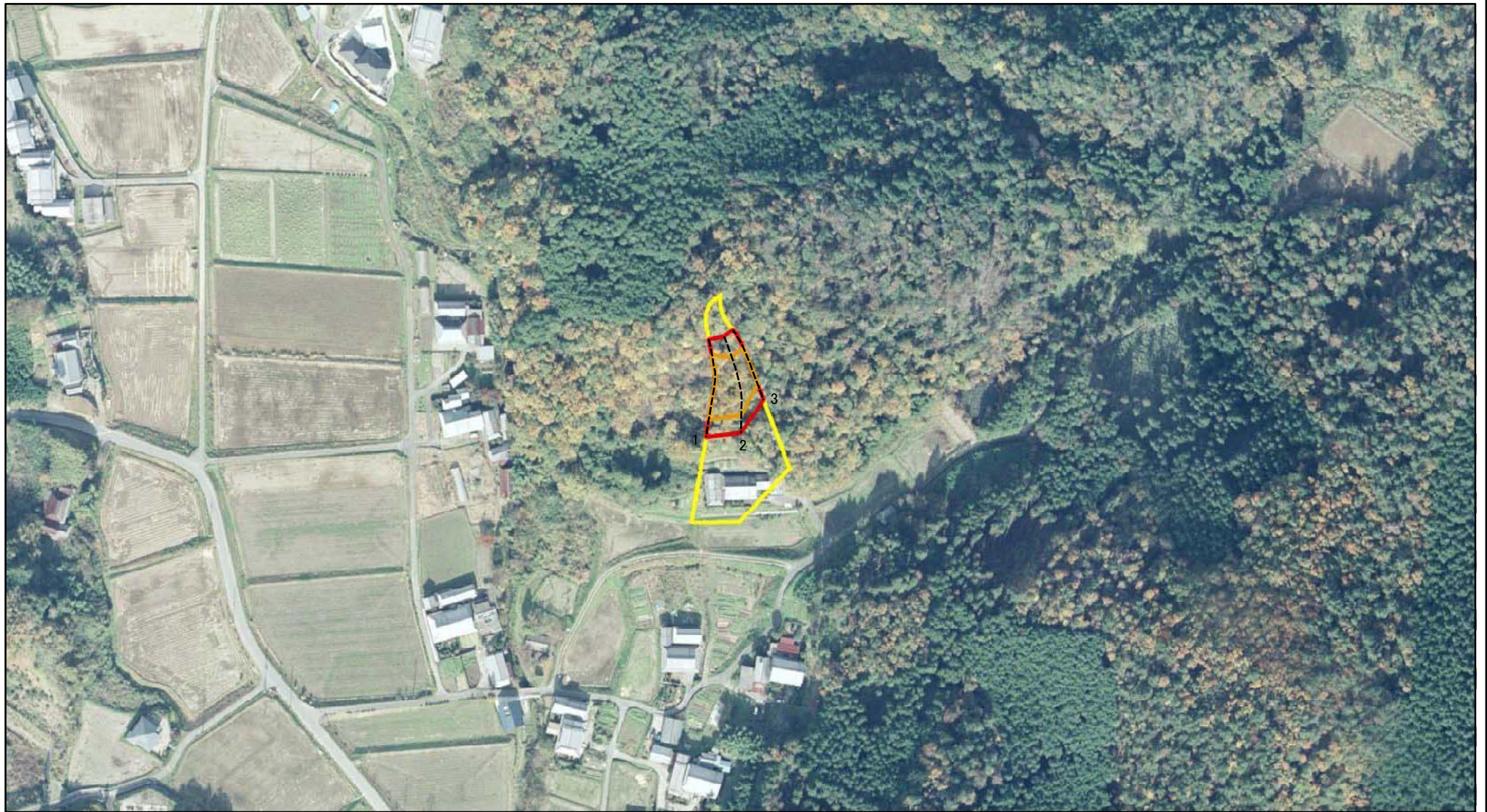
1:2,500

告示年月日

所在地

奈良市都祁吐山町

土砂災害警戒区域等の指定の公示に係る図書(参考)



図中の数字は横断測線番号を示す

様式-2(急)(参考)

土砂災害警戒区域・土砂災害特別警戒区域
区域図

土砂災害防止法施行令第二条の基準に該当する区域



自然現象の種類

急傾斜地の崩壊

区域番号

奈良-都祁吐山町-020-急-Y・R

土砂災害防止法施行令第三条の基準に該当する区域



告示番号

区域名称

奈良市都祁吐山町(020)急傾斜地崩壊警戒区域・特別警戒区域

それ以外の区域



縮尺

告示年月日

所在地

奈良市都祁吐山町

1:2,500