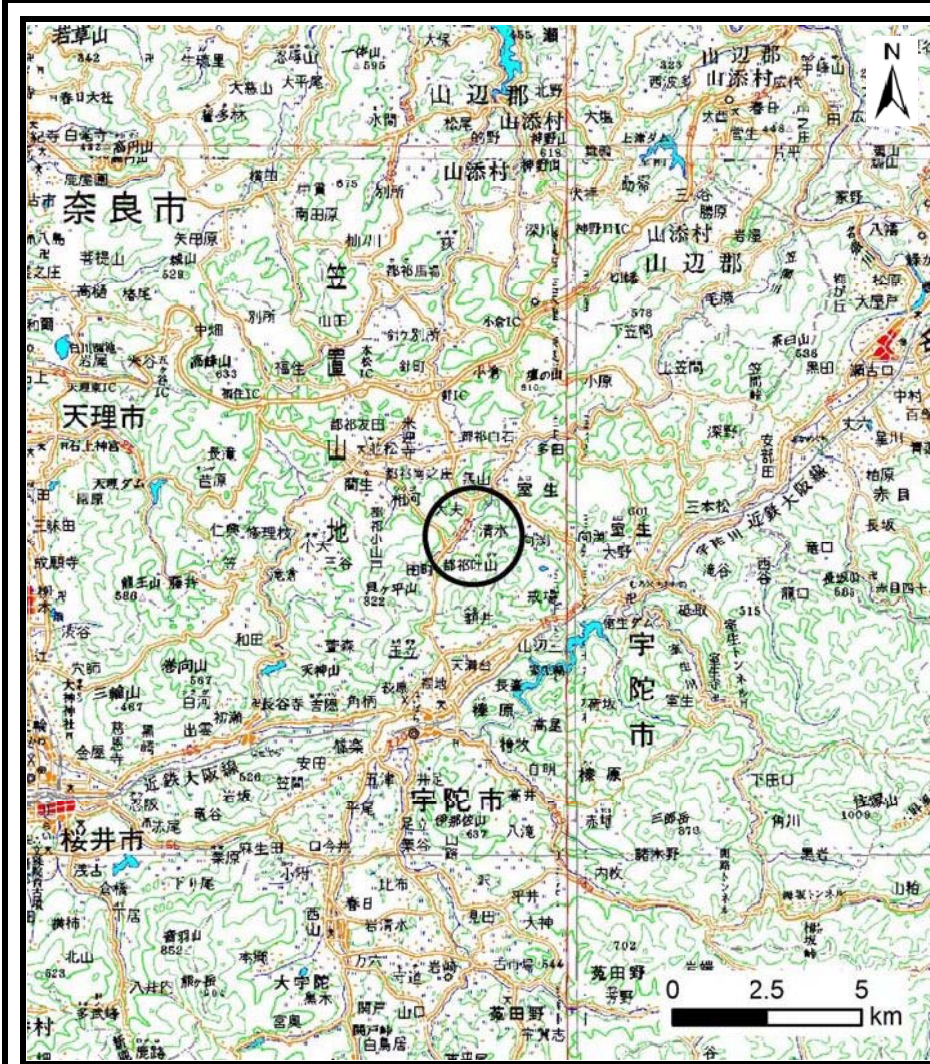
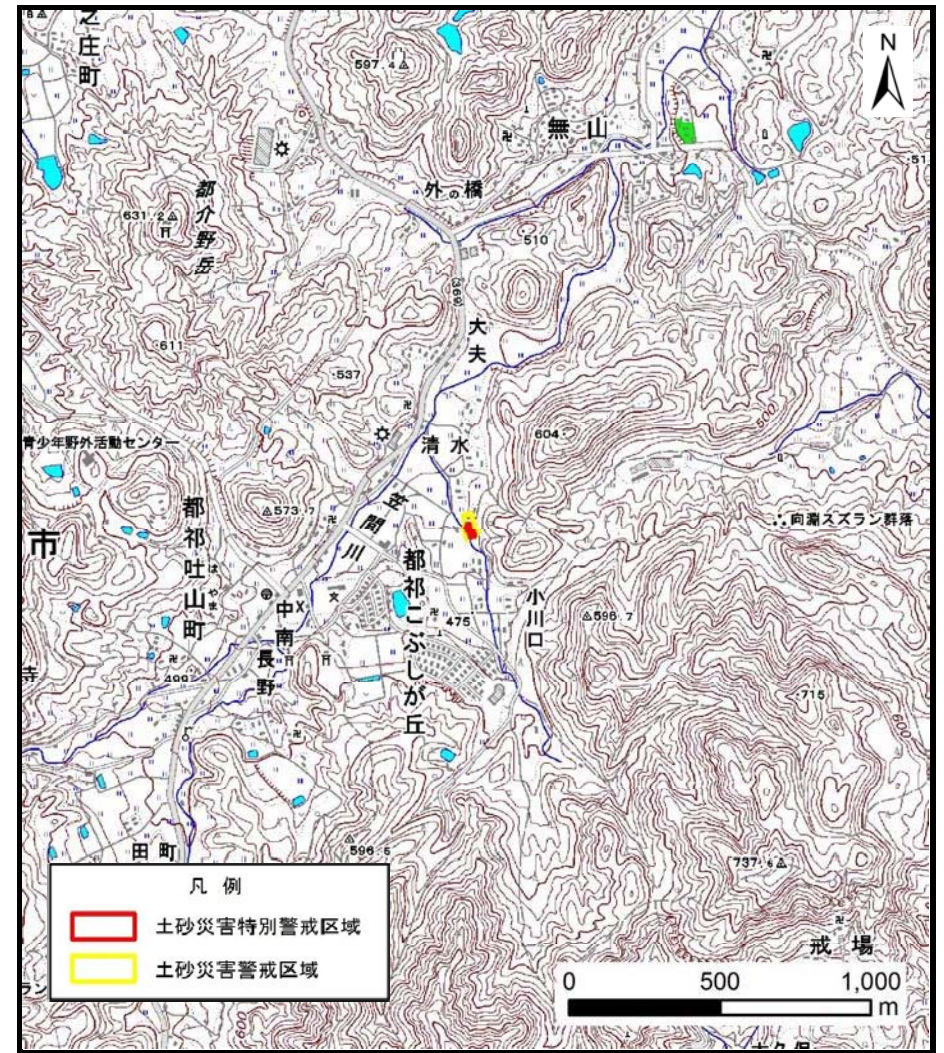


# 土砂災害警戒区域等の指定の公示に係る図書（その1）



(1/200,000)



(1/25,000)

様式-1 (急)

土砂災害警戒区域・土砂災害特別警戒区域 位置図





自然現象の種類	急傾斜地の崩壊
区域番号	奈良-都祁吐山町-018-急-Y・R
区域名称	奈良市都祁吐山町(018)急傾斜地崩壊警戒区域・特別警戒区域
所在地	奈良県奈良市都祁吐山町

この地図は、国土地理院長の承認を得て、同院発行の数値地図200000（地図画像）及び数値地図25000（地図画像）を複製したものである。（承認番号 平30情複、第626号）

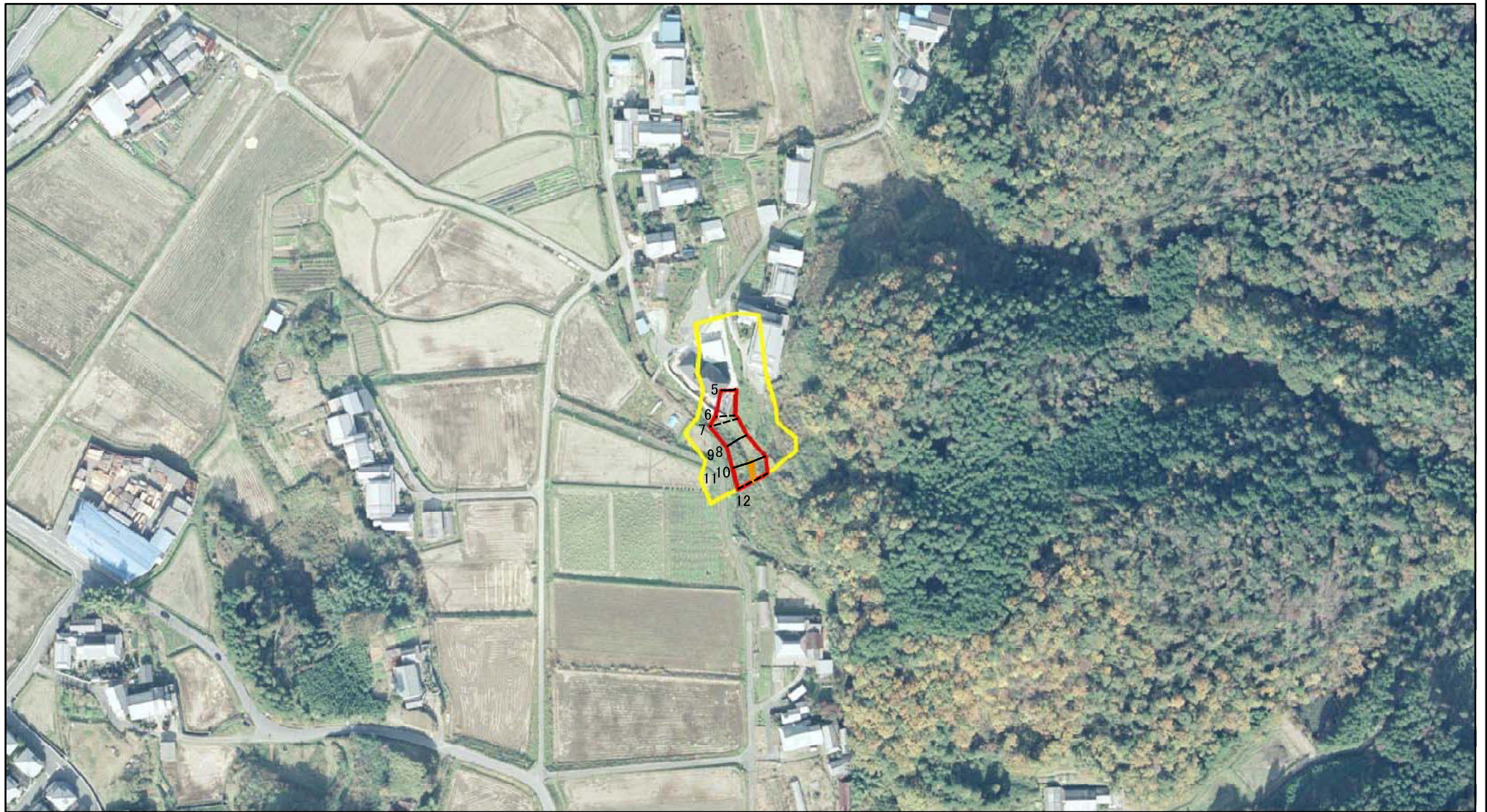
# 土砂災害警戒区域等の指定の公示に係る図書(参考)



図中の数字は横断測線番号を示す

<b>様式-2(急)(参考)</b> <b>土砂災害警戒区域・土砂災害特別警戒区域</b> <b>区域図</b>	土砂災害防止法施行令第二条の基準に該当する区域		N  縮尺 1:2,500	自然現象の種類	急傾斜地の崩壊	区域番号	奈良-都祁吐山町-018-急-Y・R
	土砂災害防止法施行令第三条の基準に該当する区域			告示番号		区域名称	奈良市都祁吐山町(018)急傾斜地崩壊警戒区域・特別警戒区域
	それ以外の区域			告示年月日		所在地	奈良市都祁吐山町

# 土砂災害警戒区域等の指定の公示に係る図書(参考)



0 25 50 100  
m

図中の数字は横断測線番号を示す

様式-2(急)(参考)

土砂災害警戒区域・土砂災害特別警戒区域  
区域図

土砂災害防止法施行令第二条の基準に該当する区域



自然現象の種類

急傾斜地の崩壊

区域番号

奈良-都祁吐山町-018-急-Y・R

土砂災害防止法施行令第三条の基準に該当する区域



告示番号

区域名称

奈良市都祁吐山町(018)急傾斜地崩壊警戒区域・特別警戒区域

土砂等の堆積の高さが3mを超える区域  
それ以外の区域



縮尺

告示年月日

所在地

奈良市都祁吐山町

1:2,500