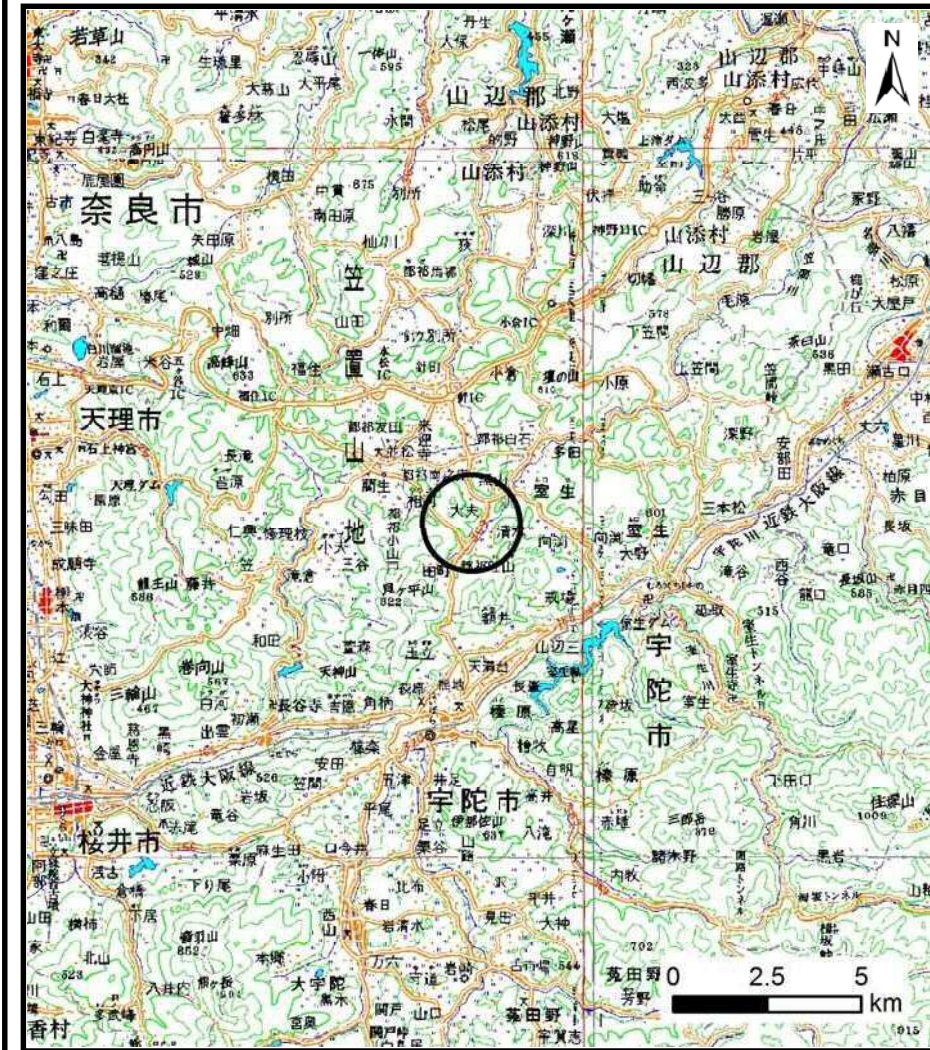
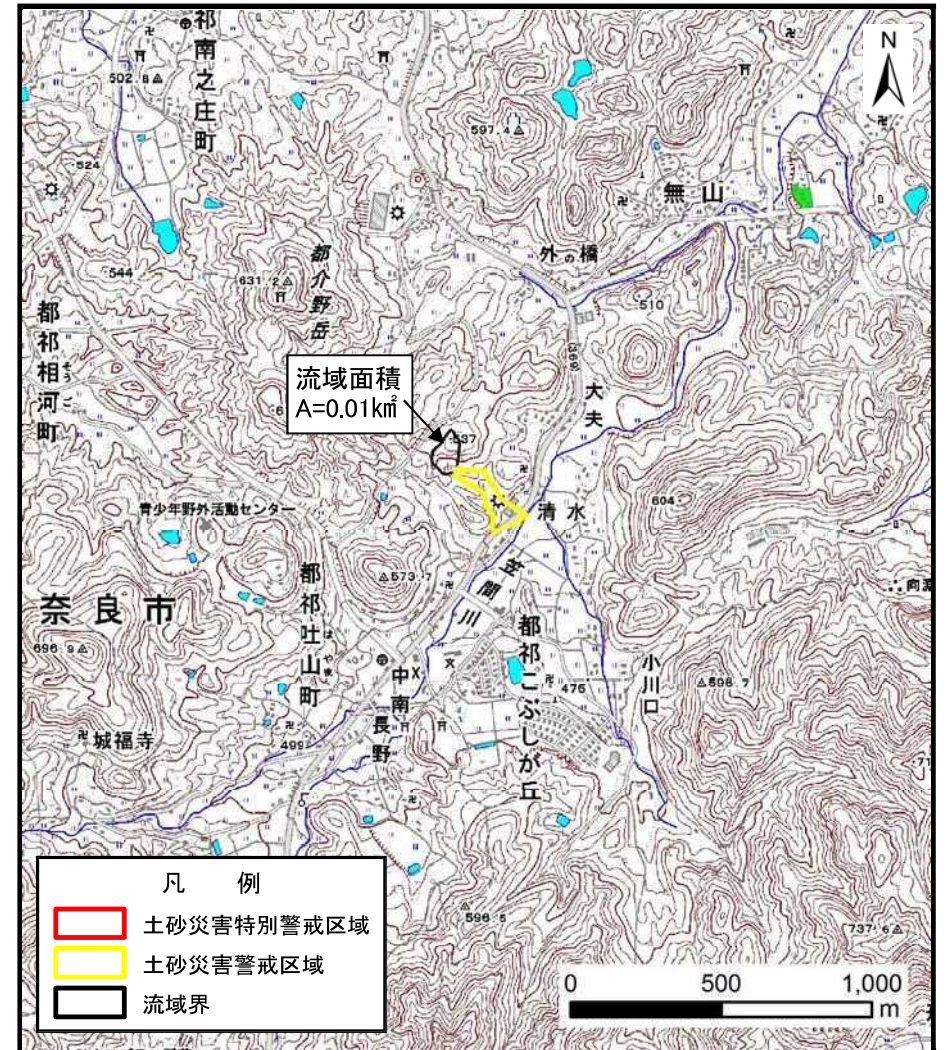


土砂災害警戒区域等の指定の公示に係る図書（その1）



(1/200,000)



(1/25,000)

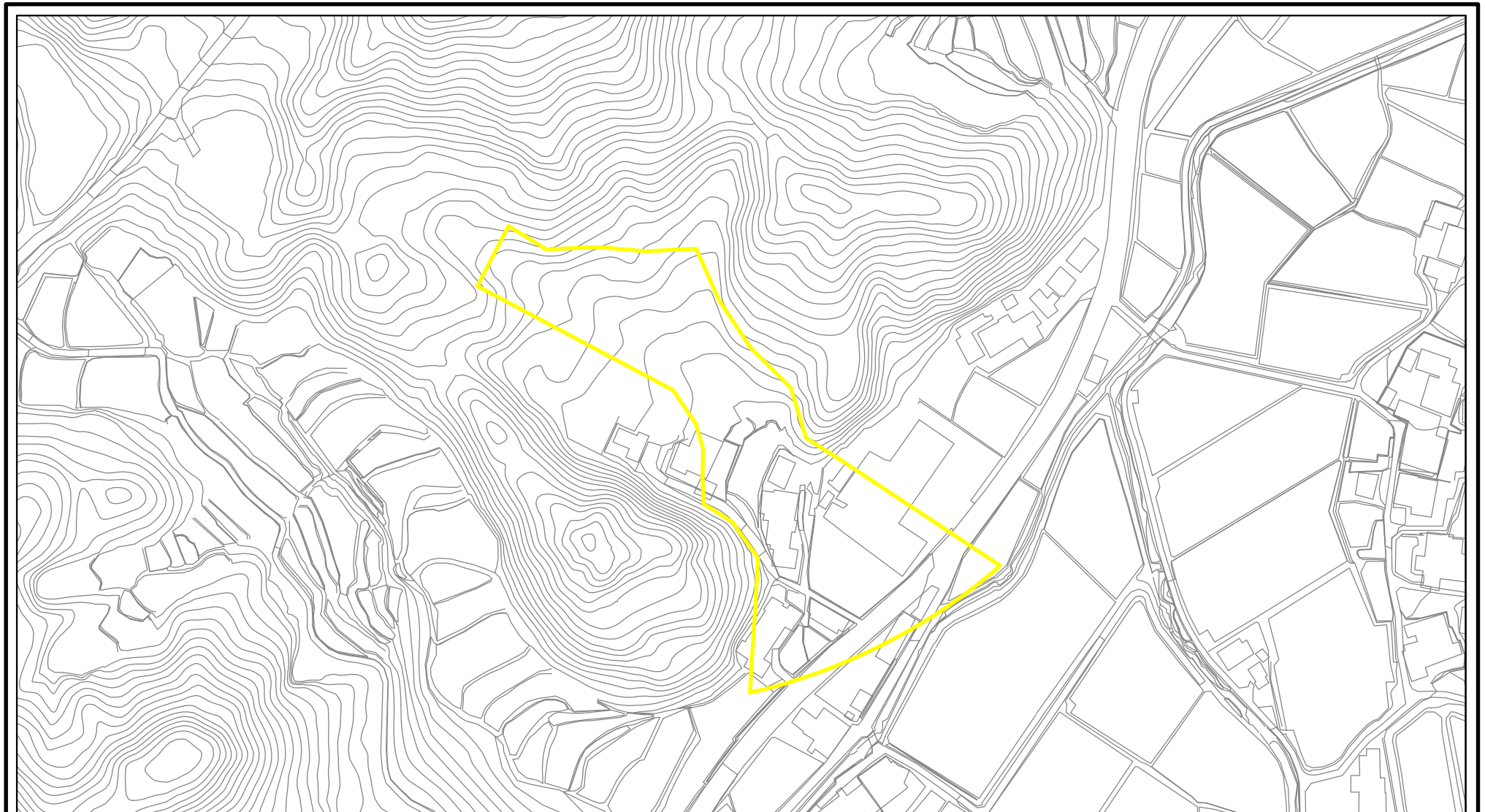
様式-1 (土)

土砂災害警戒区域・土砂災害特別警戒区域 位置図

自然現象の種類	土石流
区域番号	奈良-都祁吐山町-017-土-Y
区域名称	奈良市都祁吐山町(017)土石流警戒区域
所在地	奈良県奈良市都祁吐山町

この地図は、国土地理院長の承認を得て、同院発行の数値地図20000（地図画像）及び数値地図25000（地図画像）を複製したものである。（承認番号 平30情複、第626号）

土砂災害警戒区域等の指定の公示に係る図書(参考)






0 25 50 100
m

様式-2(土)(参考) 土砂災害警戒区域・土砂災害特別警戒区域 区域図	土砂災害防止法施行令第二条の基準に該当する区域			N 縮尺 1:2,500	自然現象の種類	土石流	区域番号	奈良-都祁吐山町-017-土-Y
	土砂災害防止法施行令第三条の基準に該当する区域	土石流の高さが1mを超える場合、土石等の移動による力が50kN/mを超える区域			告示番号		区域名称	奈良市都祁吐山町(017)土石流警戒区域
		土石流の高さが1mを超える場合、土石等の移動による力が50kN/m以下の区域			告示年月日		所在地	奈良市都祁吐山町
	それ以外の区域							

土砂災害警戒区域等の指定の公示に係る図書(参考)



0 25 50 100
m

様式-2(土)(参考) 土砂災害警戒区域・土砂災害特別警戒区域 区域図	土砂災害防止法施行令第二条の基準に該当する区域		N 縮尺 1:2,500	自然現象の種類	土石流	区域番号	奈良-都祁吐山町-017-土-Y
	土砂災害防止法施行令第三条の基準に該当する区域			告示番号		区域名称	奈良市都祁吐山町(017) 土石流警戒区域
	それ以外の区域			告示年月日		所在地	奈良市都祁吐山町